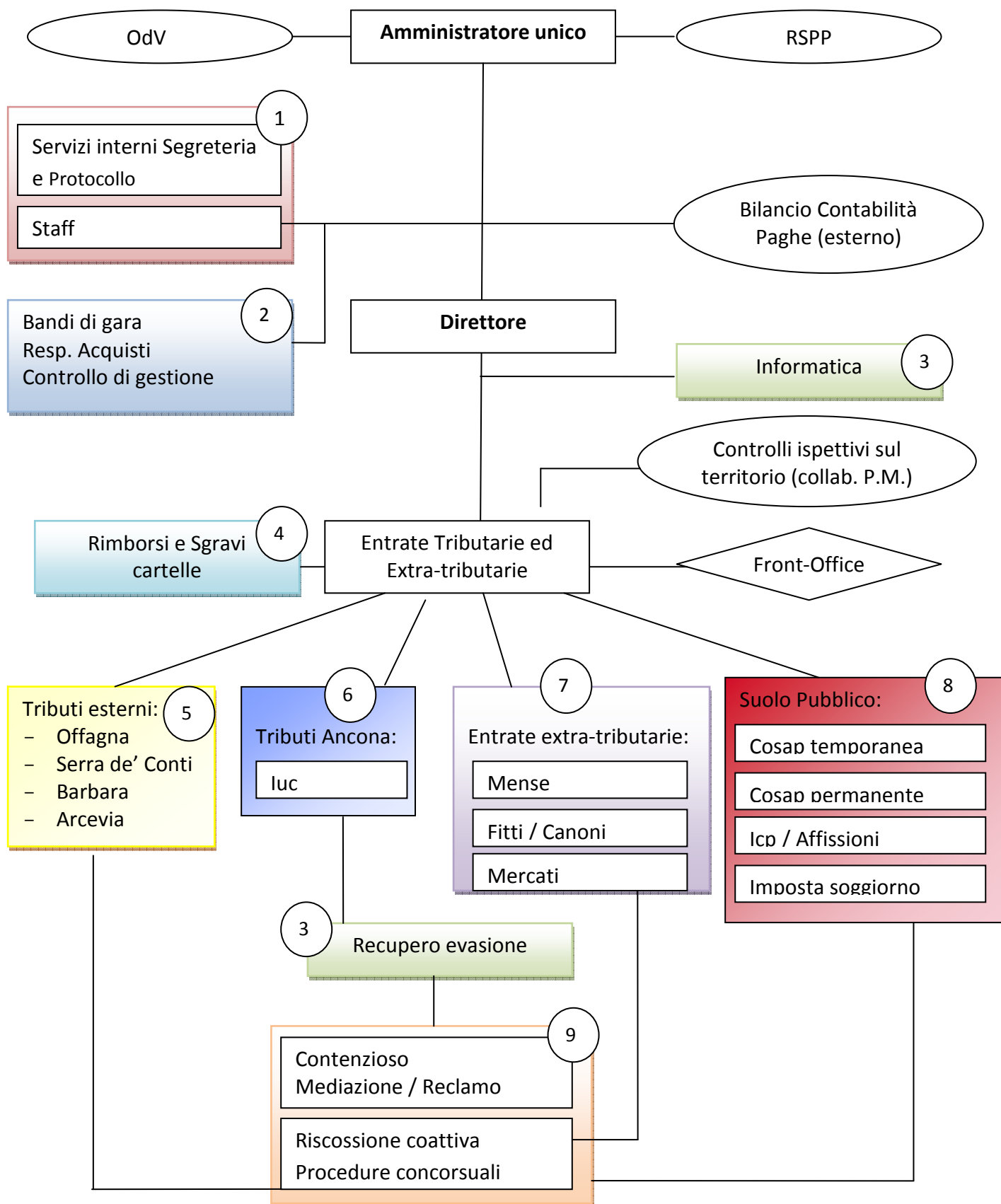


**Organigramma Ancona Entrate s.r.l.**  
**Società Unipersonale soggetta alla direzione e coordinamento del Comune di Ancona**



**Nota di lettura del grafico:**

- i rettangoli rappresentano le unità operative;
- le unità operative sono raggruppate in settori caratterizzate da diverso colore;
- il rombo front-office identifica una posizione di particolare responsabilità dedicata al coordinamento del servizio di front-office;
- gli ovali identificano attività svolte all'esterno.