



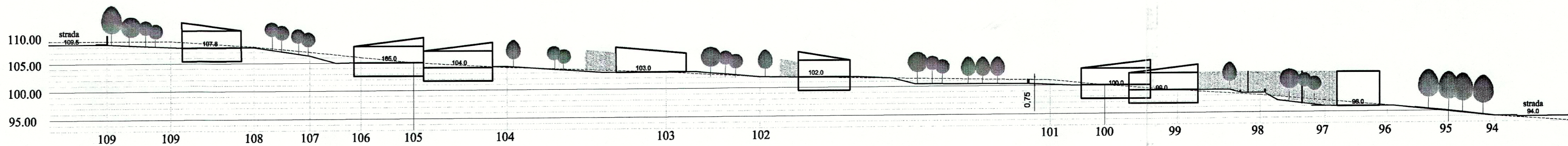
CONSORZIO "LA FAVORITA"
CONSORZIO "AMICI DI PONTELUNGO"

ZTO 18
PROGETTO DI LOTTIZZAZIONE

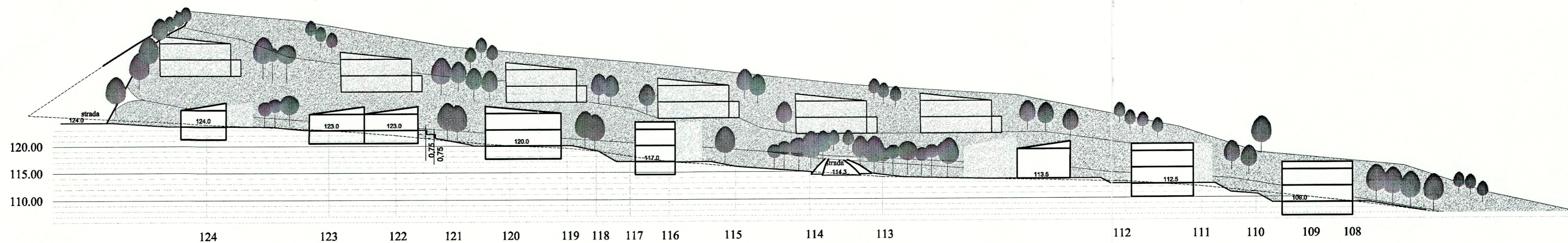
Tavola	SEZIONI A-A', B-B', C-C', D-D' E-E', F-F', G-G' H-H'-I-I'	Data Luglio 2005
C4	ADEGUATE ALLE CONTRODEDUZIONI	Scala 1/500

Progetto originale:	Variante: Gennaio 2007
Dott. Ing. Paolo Beer Viale della Vittoria 7 Ancona Collaboratori: Dott. Arch. Gabriella Pallotta Dott. Ing. Daniele Jannacchino Dott. Ing. Tommaso Mancini Geom. Giovanni Bartoli Relazione botanica e Piano del Verde: Dott. Maurizio Bianchelli	Dott. Ing. Beer Paolo Ordine Ingegneri Prov. Ancona n. 232 COMUNE DI ANCONA PROTOCOLLO GENERALE SERVIZIO PIANIFICAZIONE URBANISTICA 20 FEB 2007 Prot. Gen. N. 4771
Dott. Ing. Ignazio Ezio Callari Via Tiziano 39 Ancona Collaboratori: Dott. Ing. Raffaella Barone Dott. Arch. Pierpaolo Mattioni Rilievo planoaletimetrico: Geom. Sandro Tittarelli Impianto illuminazione pubblica: Per.Ind. Luca Rocchetti	Ordine degli Ingegneri della provincia di ANCONA Dott. Ing. Ignazio Ezio CALLARI n. 301 Ingegneria Civile e Ambientale, Industriale e dell'Informazione
Studio Tecnico Dott. Arch. Ing. Alberto Sandroni Via Bodoni 192 Ancona Collaboratori: Dott. Ing. Enrico Sparapani Dott. Arch. Antonio Vichi	Dott. Ing. Alberto SANDRONI Ordine degli Ingegneri della provincia di ANCONA n. 192
Studio Tecnico Associato Belvederesi Corso Amendola 51 Ancona Collaboratori: Dott. Ing. Paolo Belvederesi	Ordine degli Ingegneri della provincia di ANCONA n. 173

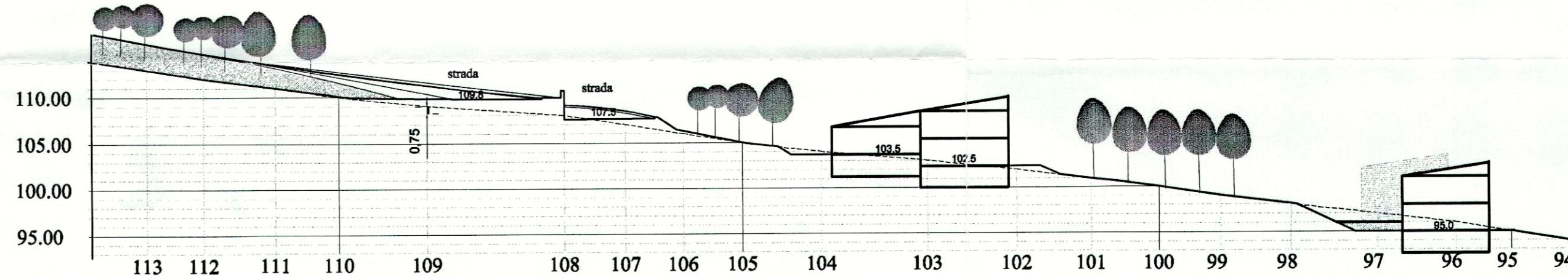
Sezione C-C' progetto



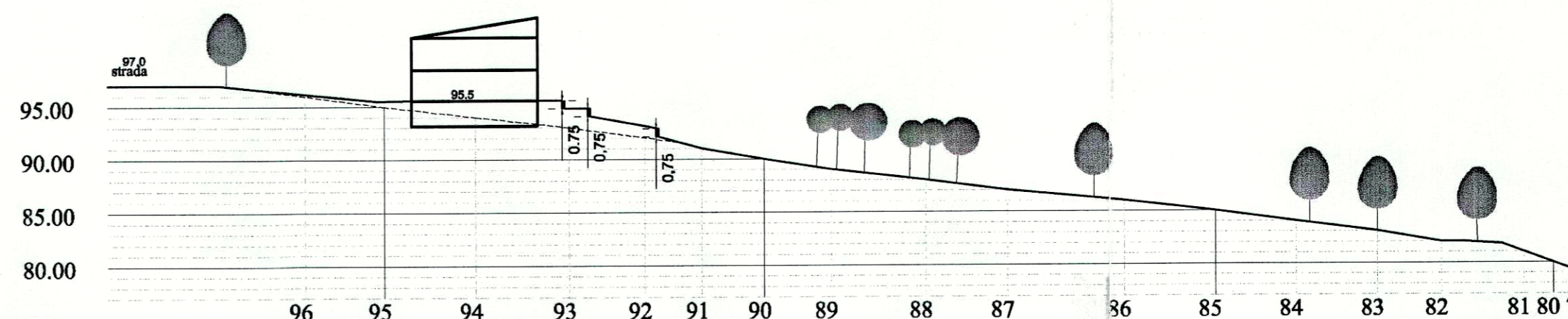
Sezione G-G' progetto



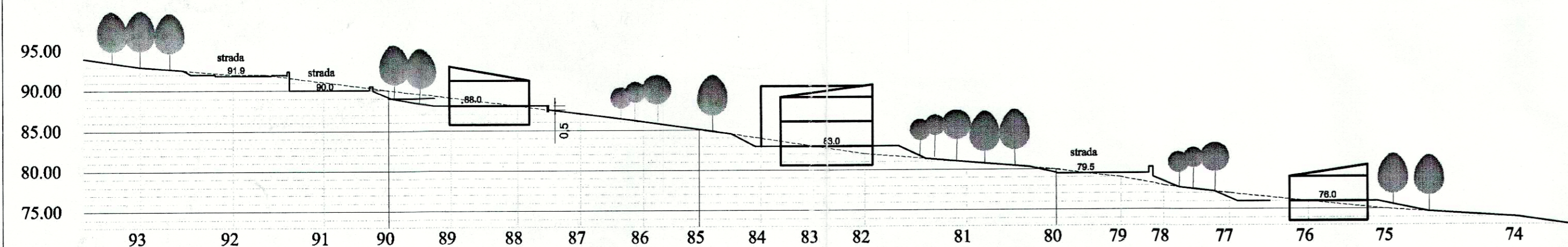
Sezione F-F' progetto



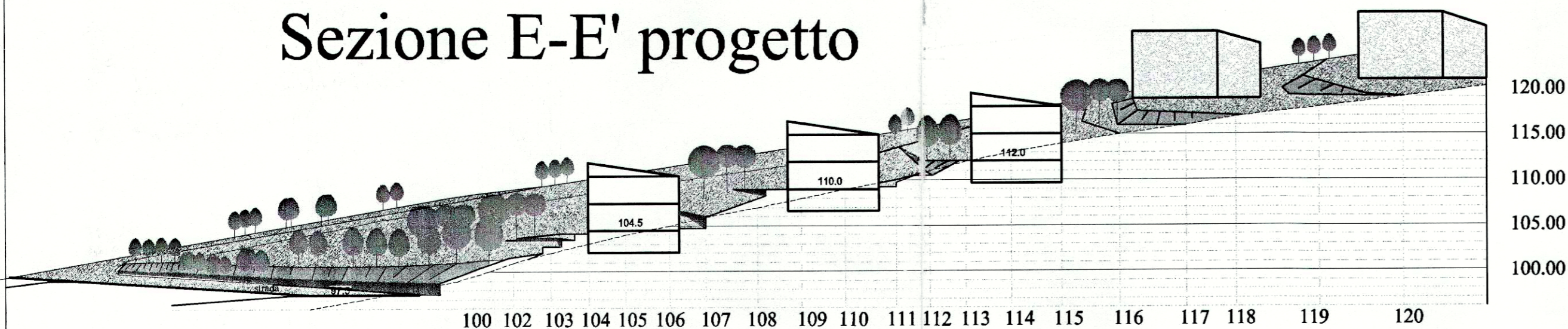
Sezione I-I' progetto



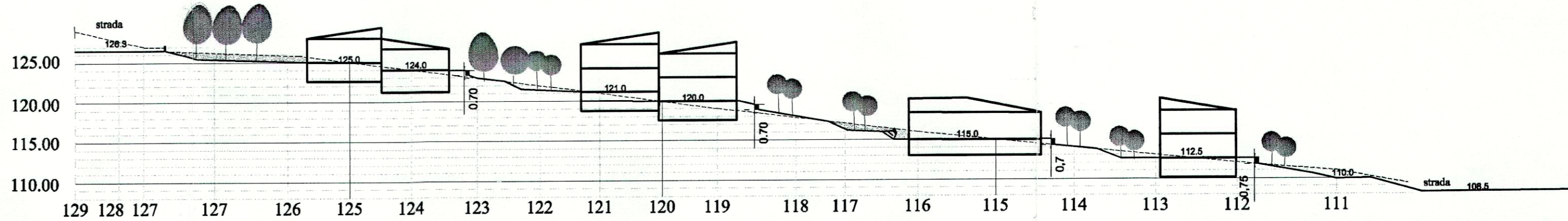
Sezione H-H' progetto



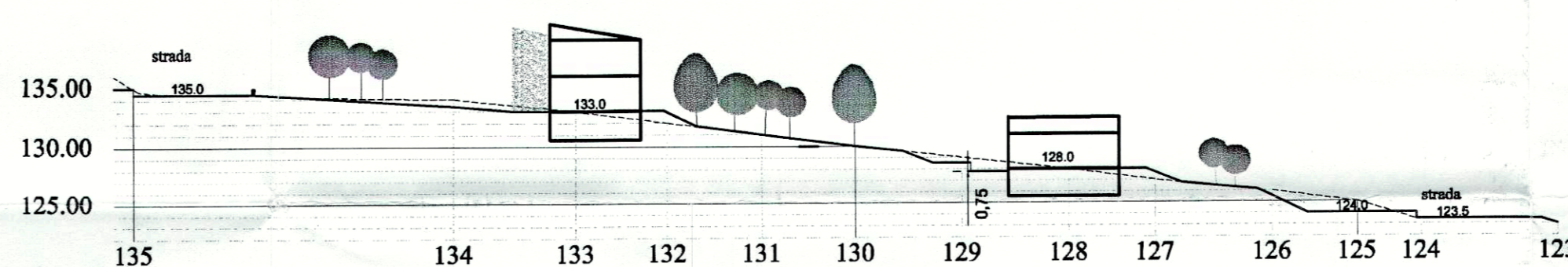
Sezione E-E' progetto



Sezione A-A' attuale



Sezione D-D' progetto



Sezione B-B' progetto

