

**APC 32**  
**P.za Aldo Moro**  
**P.E.E.P.**

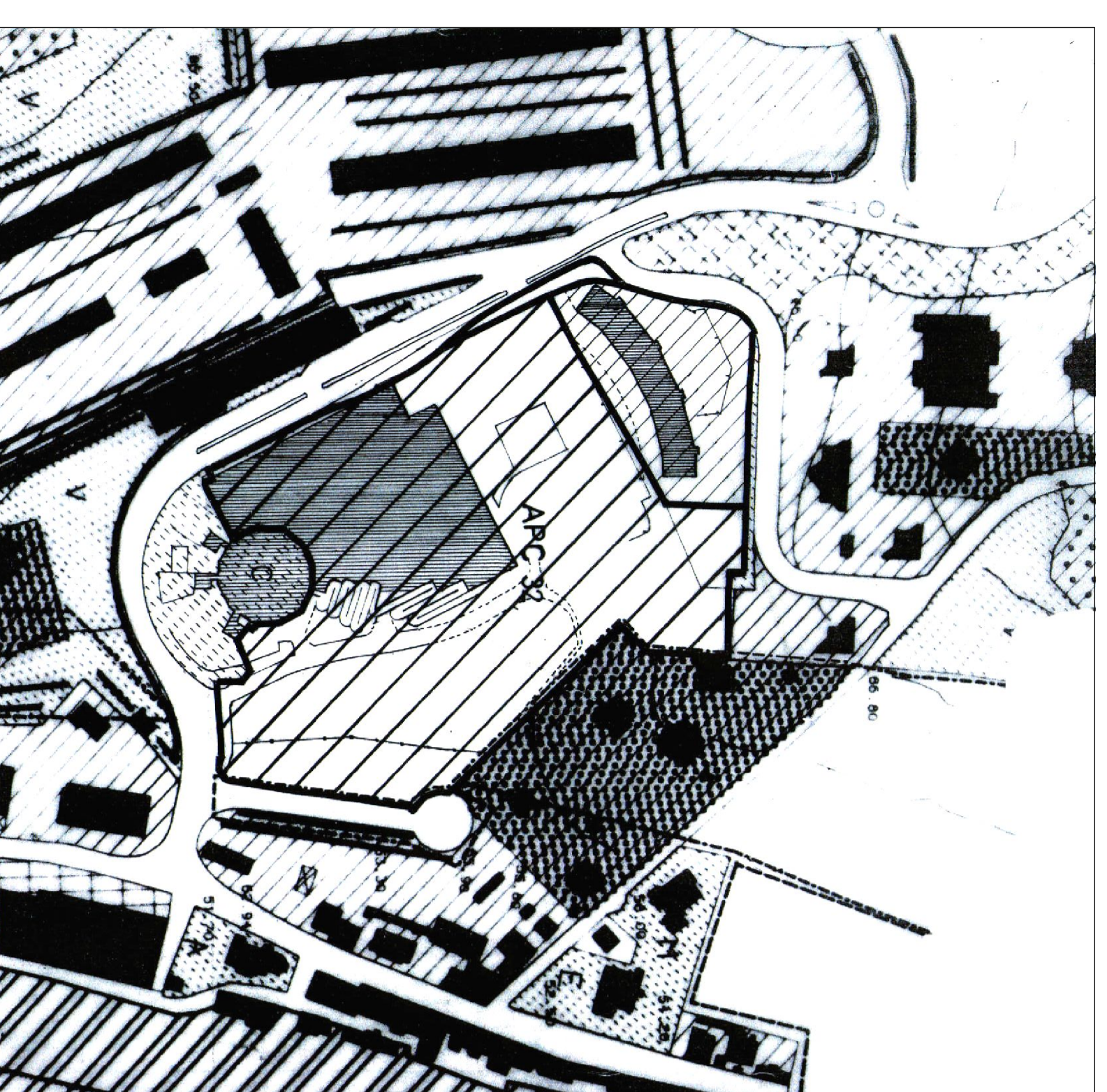
Elaborato **1**  
**stralcio PRG,**  
**catastale,**  
**aerofotogrammetrico.**

Scala 1:2000/1:1000  
Sett. Urbanismo

Autore: D<sup>ca</sup> Gianni GUICCIARDI  
Direttore Area: Ing. Sandro MOGILE  
Responsabile Progetto: Ing. Bruno LASSI  
Progettista: Arch. Daniela LANCINI  
Collaboratori: Arch. Riccardo PANTUZZI  
Geom. Enzo MANCINI  
Geom. Roberto VIOGESCHI  
D<sup>ca</sup> Stefano CARCELLINI  
Ingegnere geodetico: D<sup>ca</sup> Stefano CARCELLINI  
Fotogrammetria: F.lli. Sestini  
Fotogrammetr. F.lli. Sestini

**COPIA CONTRODEDOTTA**

STRALCIO P.R.G.  
scala 1:2000



PLANIMETRIA CATASTALE  
scala 1:1000



PLANIMETRIA AEROFOTOGRAMMETRICO  
scala 1:1000

