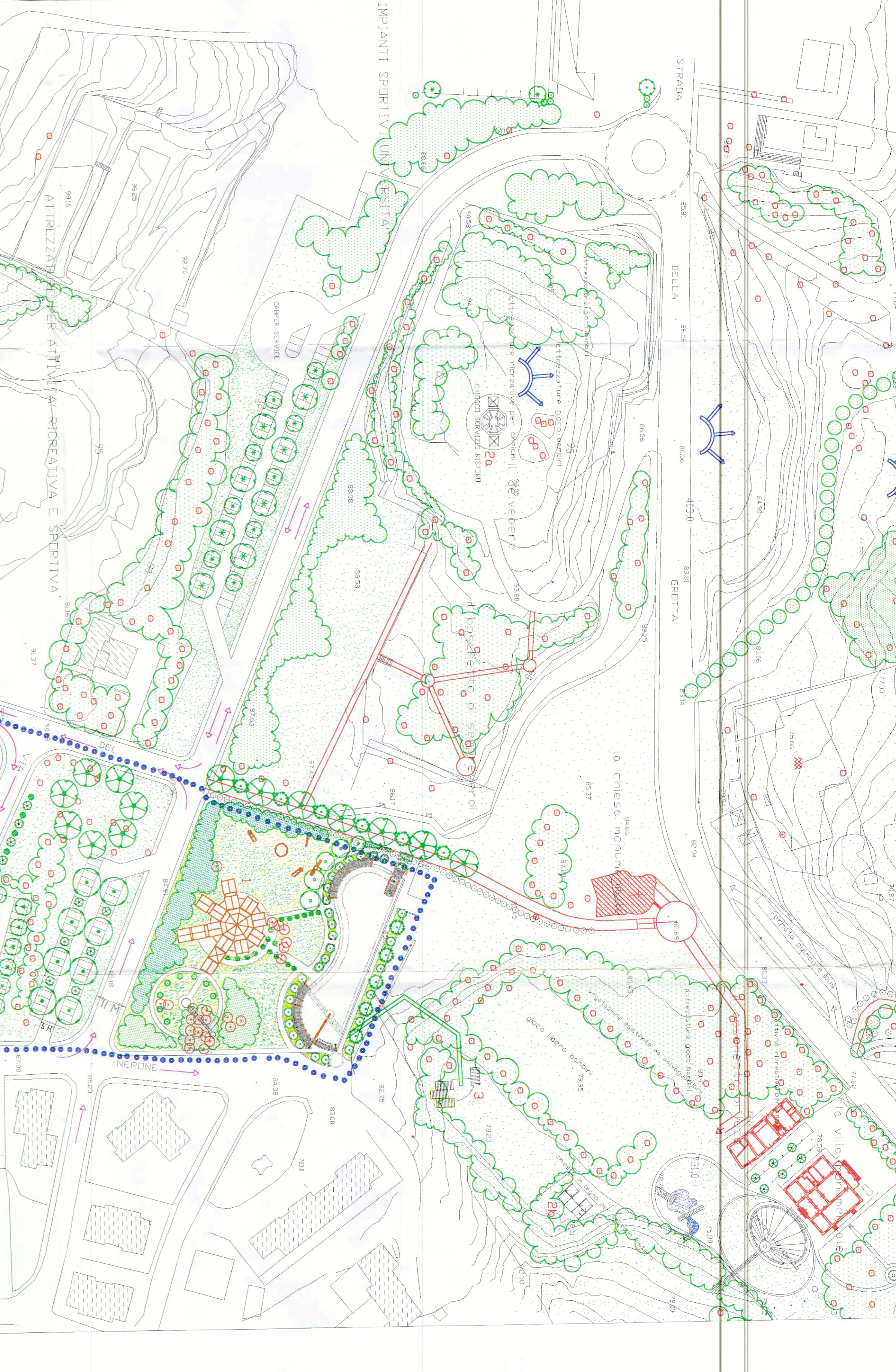
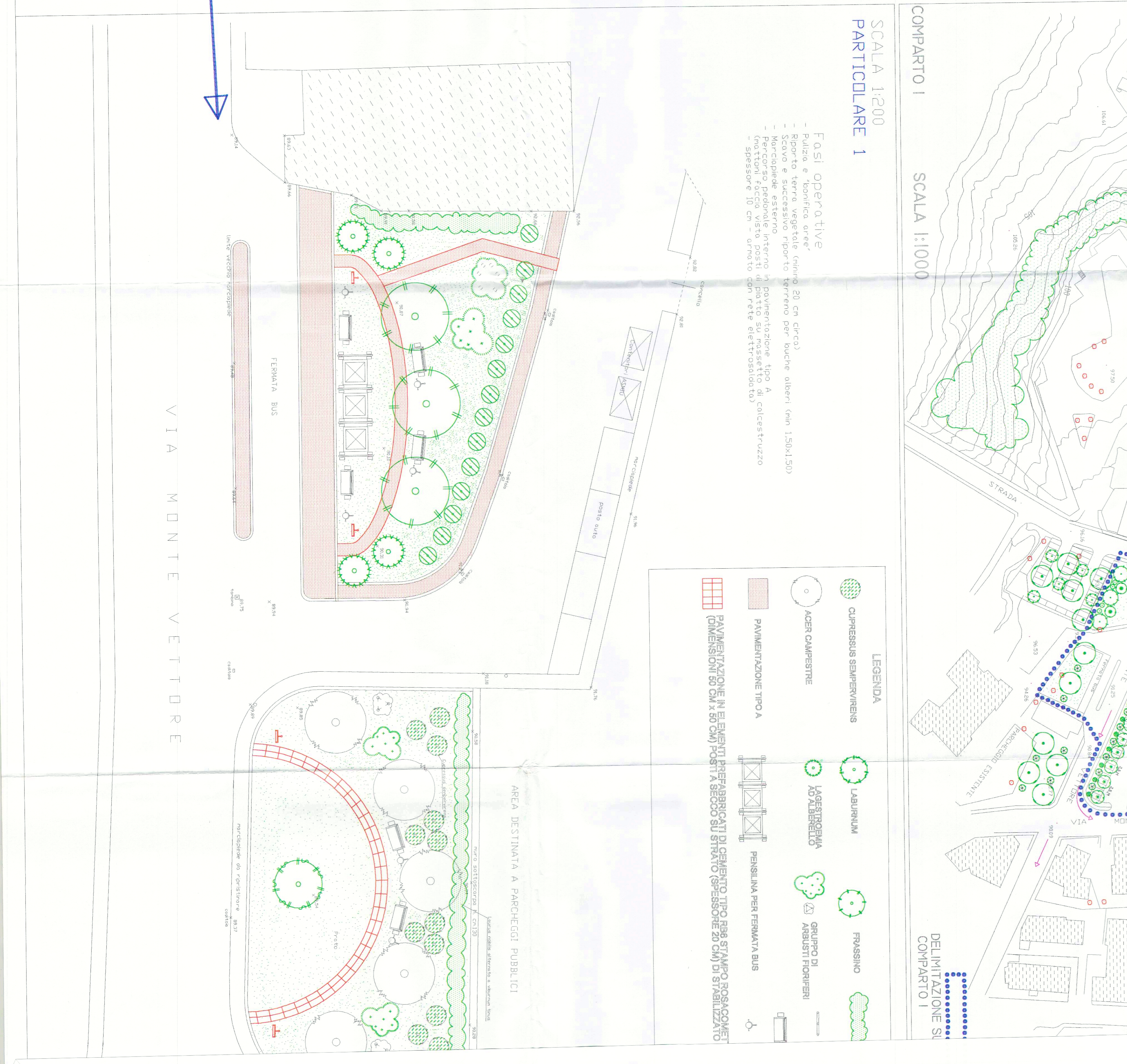
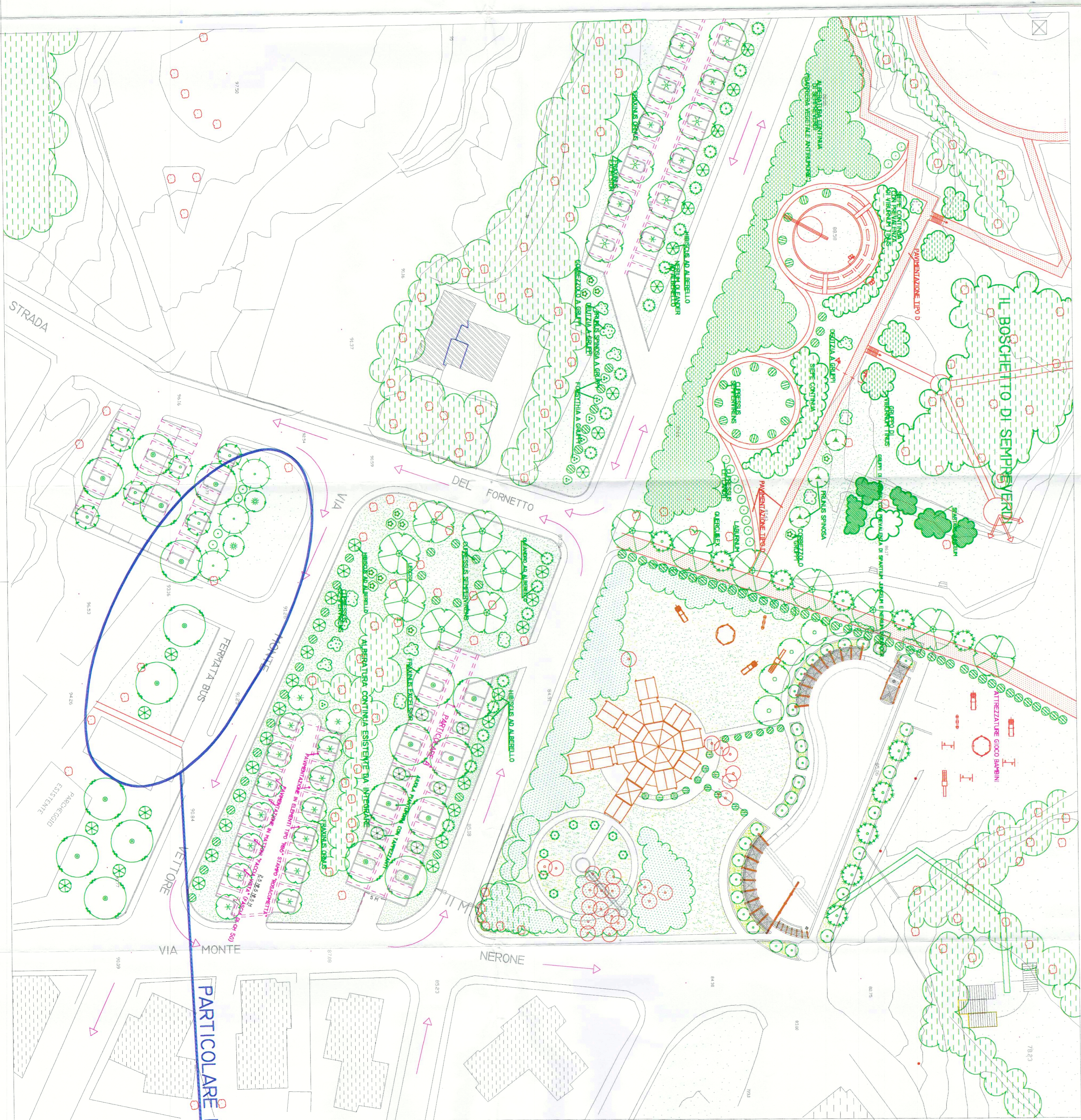


IL SINDACO Dr. Renato GALEAZZI
I TECNICI: SERVIZIO VERDE E SPACIO URBANO
Arch. Maurizio APOSTINI (Arch. Laureato) Arch. Maria Emilia FABBRO (Arch. Laureata)
L'ASSESSORE ALL'URBANISTICA Arch. Enrico D'ALESSIO
L'ASSESSORE AI L.P.R. Arch. Sergio F. MASTROMARTINI
Dott. Gianfranco DEAZI
L'ARCHITETTO CAPO COPPIALONDO E MENTALE DEL PROGETTO FRANA (Arch. Laureato)
URBANISTICA
2 3 01 988
31876

LEGENDA

- FRAXINUS EXCELSIOR
- QUERCUS ILEX
- FRAXINUS ORNUS
- HIBISCUS AD ALBERELLO
- MENIUM OLIVARIA AD ALBERELLO
- CUPRESSUS SEMPERVIRENS
- LABURNUM
- FRAXINUS SPINOSA
- ALBERRI ESSENTI
- LABURNUM A CESPUGLIONE
- ALBERATURA CONTINUA DI PROGETTO - SEMPERVIRENS PREVALENZAMENTE DA QUERCUS ILEX E LABURNUM IVOLENS DA INTEGRARE
- ALBERATURA CONTINUA ESISTENTE DA INTEGRARE
- SIEME CONTINUA CON PREVALENZA DI VIBURNUM TINUS
- GRUPPO DI VIBURNUM TINUS
- GRATEGALS PIRACANTIA A GRUPPI
- BIEME CONTINUA DI BILUXUS SEMPERVIRENS
- CORREZZO A GRUPPI
- FORSTIA A GRUPPI
- DIETZIA A GRUPPI
- FRAXINUS SPINOSA A GRUPPI
- AREA DI SORTA CON PUNTO DI VISTA PANORAMICO
- PERCORSO PEDONAULE TIPO A O TIPO B O TIPO D
- PARCHEGGIO PUBBLICO ALBERATO (permettendo l'installazione di pannelli fotovoltaici con 1000 W/m² di potenza massima con "tutti" i pannelli e i relativi "cavi" messi)



SCALA 1:200
PARTICOLARE 1

SCALA 1:1000
COMPARTO I

DELIMITAZIONE SU COMPARTO I

AREA DESTINATA A PARCHEGGI PUBBLICI