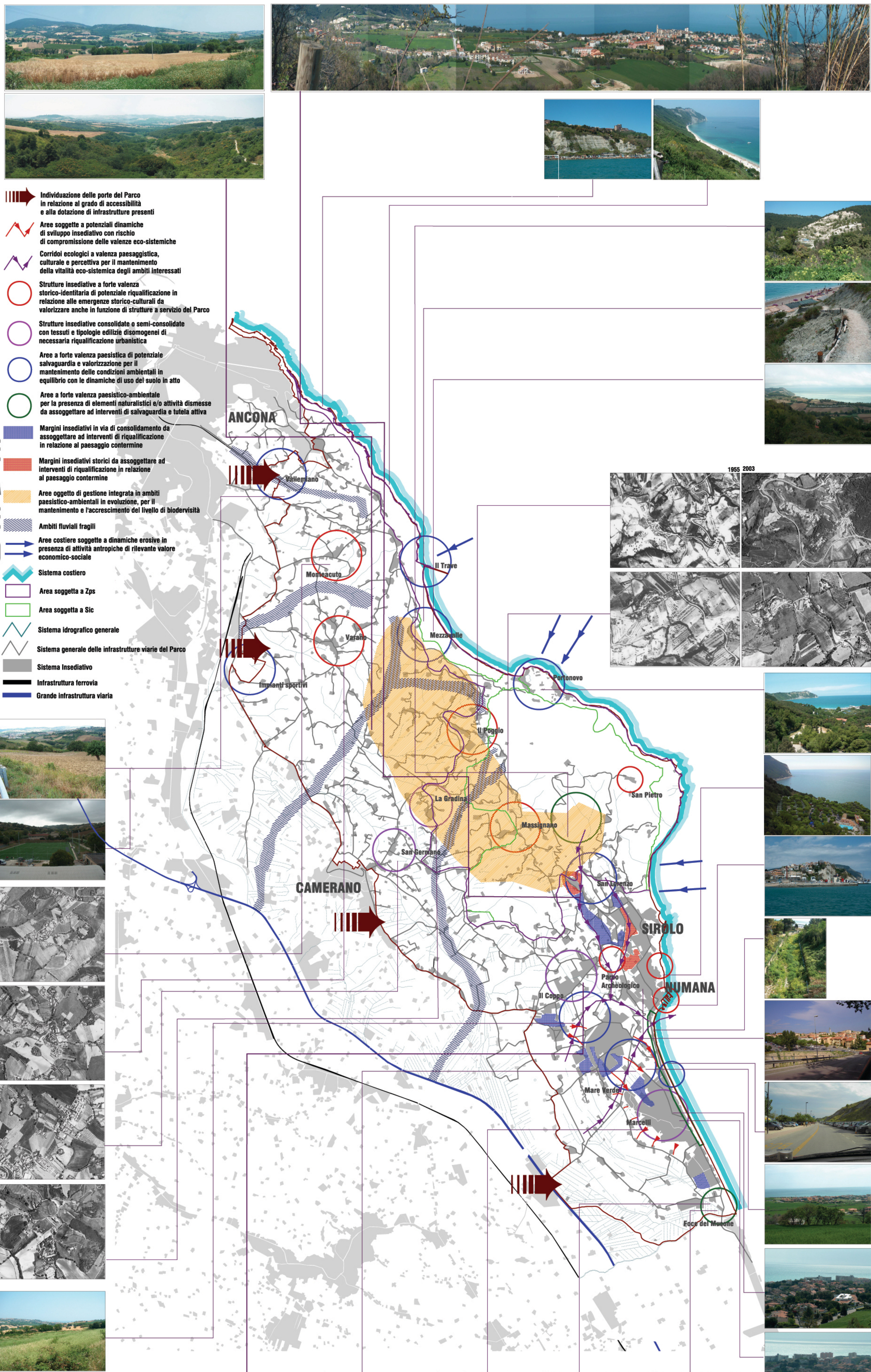


**CRITICITA' E VOCAZIONALITA'**

**PPNG**  
**QUANTO DOVE COSA COME**

**PdP**  
**COME COSA DOVE QUANTO**

*sintesi delle dinamiche sociali, economiche e fisico-naturali in grado di compromettere la vitalità eco-sistemica di un ambito*



- Individuazione delle porte del Parco in relazione al grado di accessibilità e alla dotazione di infrastrutture presenti
- Aree soggette a potenziali dinamiche di sviluppo insediativo con rischio di compromissione delle valenze eco-sistemiche
- Corridoi ecologici a valenza paesaggistica, culturale e percettiva per il mantenimento della vitalità eco-sistemica degli ambiti interessati
- Strutture insediative a forte valenza storico-identitaria di potenziale riqualificazione in relazione alle emergenze storico-culturali da valorizzare anche in funzione di strutture a servizio del Parco
- Strutture insediative consolidate o semi-consolidate con tessuti e tipologie edilizie disomogenei di necessaria riqualificazione urbanistica
- Aree a forte valenza paesistica di potenziale salvaguardia e valorizzazione per il mantenimento delle condizioni ambientali in equilibrio con le dinamiche di uso del suolo in atto
- Aree a forte valenza paesistico-ambientale per la presenza di elementi naturalistici e/o attività dismesse da assoggettare ad interventi di salvaguardia e tutela attiva
- Margini insediativi in via di consolidamento da assoggettare ad interventi di riqualificazione in relazione al paesaggio contermini
- Margini insediativi storici da assoggettare ad interventi di riqualificazione in relazione al paesaggio contermini
- Aree oggetto di gestione integrata in ambiti paesistico-ambientali in evoluzione, per il mantenimento e l'accrescimento del livello di biodiversità
- Ambiti fluviali fragili
- Aree costiere soggette a dinamiche erosive in presenza di attività antropiche di rilevante valore economico-sociale
- Sistema costiero
- Area soggetta a Zps
- Area soggetta a Sic
- Sistema idrografico generale
- Sistema generale delle infrastrutture viarie del Parco
- Sistema insediativo
- Infrastruttura ferroviaria
- Grande infrastruttura viaria



rilevamento fotografico eseguito dal febbraio 2006 al settembre 2005

**COMITATO REGIONALE DEL CONFRATELLATO**  
**AREA PARCO NATURALE REGIONALE DEL CONFRATELLATO**  
 Via Pescara, 30 - 60020 Sesto (AN)

**Coordinamento:**  
 ARCH. RICCARDO PICCIAFUOCO  
 Via Tolstoj 2/11 - 60131 Ancona (AN)  
 Ordine ARCHIT. n° 618  
 P.I. 00865220430

**Progettazione:**  
**pro.mol**  
 Sede legale: Via Bello 68 - 60044 Fabriano (AN)  
 P.I. 0445000408

**Data di consegna:**

**I.C. - Tavola 06**

**Lanfranco Giachetti - PRESIDENTE**

**Marco Zanini - Direttore**

**Coordinamento - gruppo progettazione:**  
 ARCH. RICCARDO PICCIAFUOCO  
 coordinamento

**DOTT. ARCH. FRANCESCO LEPORONI**  
 sistemi agronomici

**DOTT. DELL. ROBERTO GIANNINI**  
 sistemi geomorfologici

**DOTT. ARCH. FRANCESCO BALLONI**  
 sistemi forestali

**ARCH. MASSIMILIANO PECCI**  
 sistemi insediativi

**Integrazione multisistemica**  
 Tronchetto satellitare - SAT 2005

Approvato con DACR Marche n. 154 del 02/02/2010 e n. 156 del 08/02/2010

1955 2003