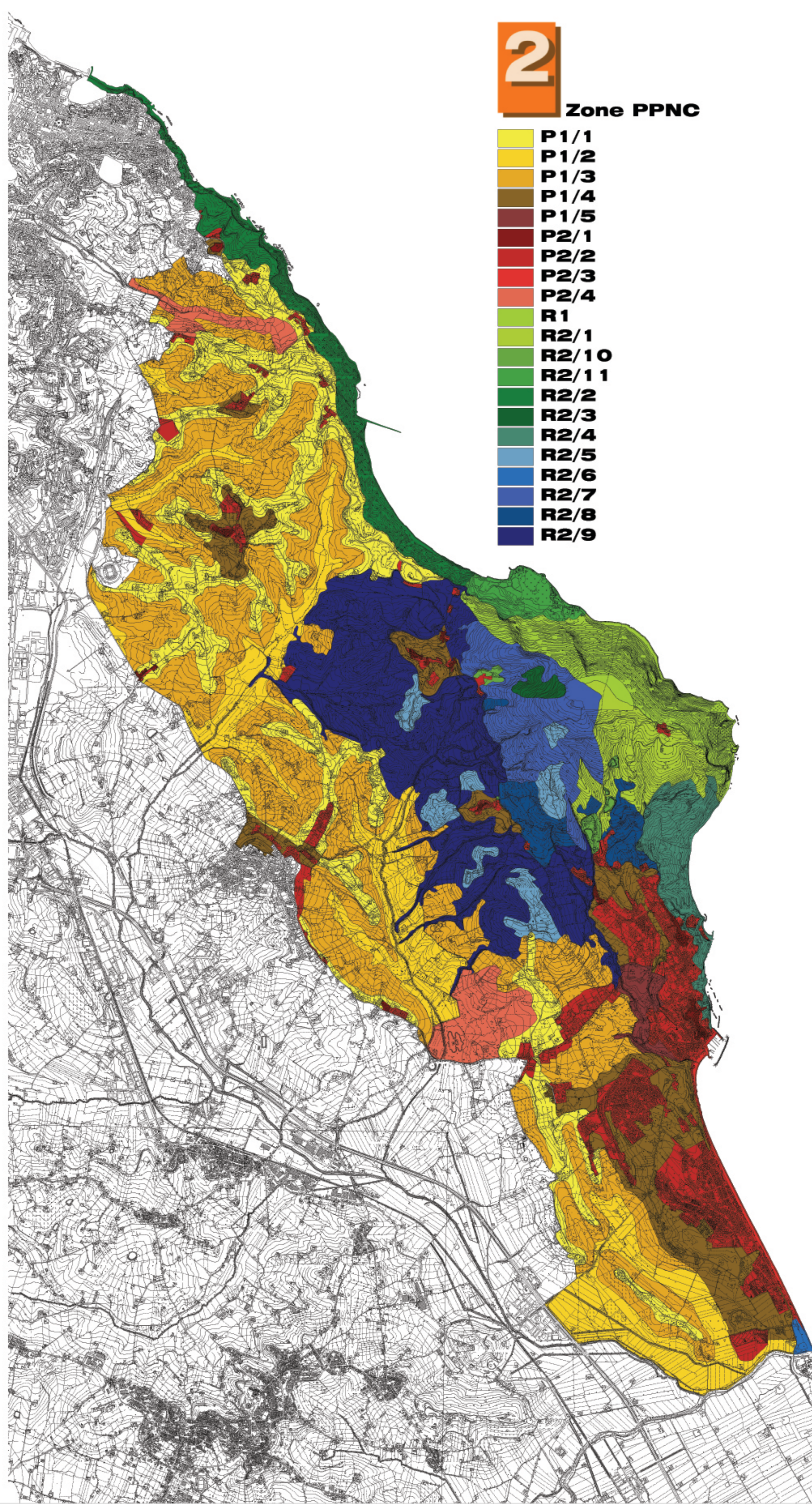


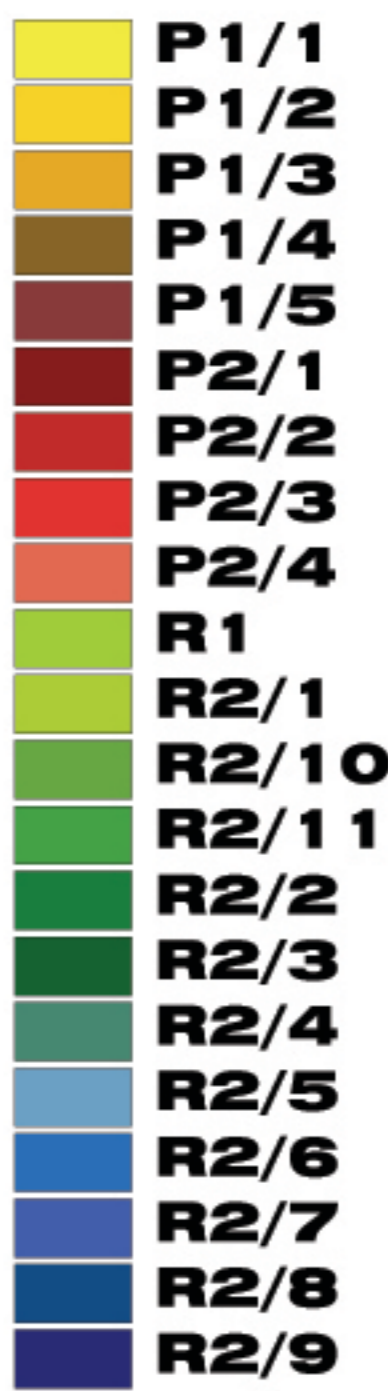
**1**

**ZTO - Dim. 1444/68**



**2**

**Zone PPNC**

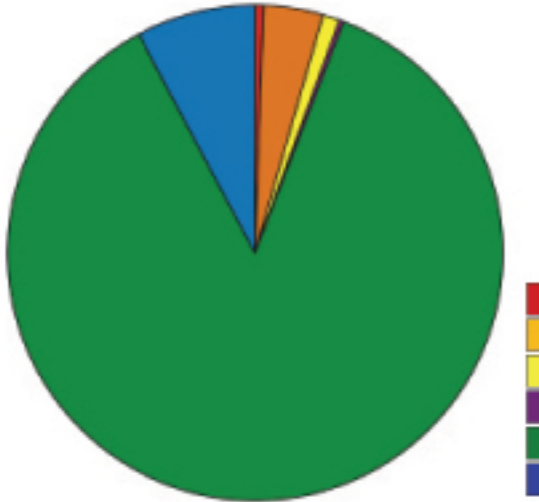


**1** Carta del mosaico dei PRG rappresentati in relazione alle ZTO (decreto 1444/68).  
Fonti: Uffici Tecnici Comunali

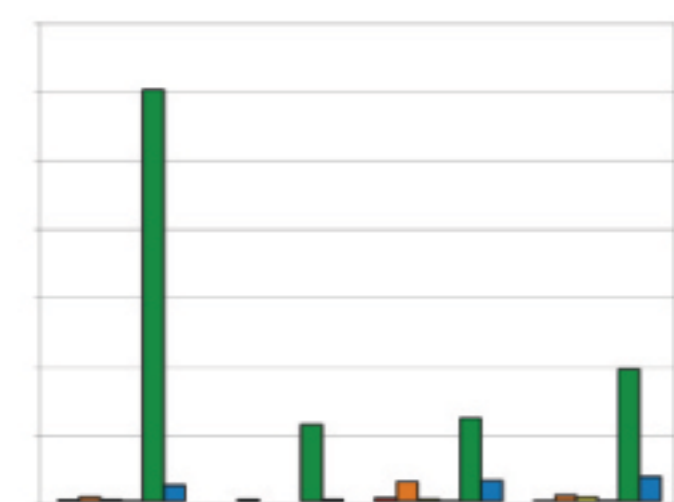
**2** Carta del Piano del Parco del Conero vigente.  
Fonti: ufficio tecnico Consorzio Parco del Conero; ufficio SIT Provincia di Ancona.

**3** Carta del Piano del Parco del Conero vigente. Viene rappresentato il sistema insediativo generale per il rilievo delle aree del Piano del Parco ricadenti nelle ZTO dei PRG.  
Elaborazione: "clip theme" in sistema gis e riplotto dati in fogli elettronici.

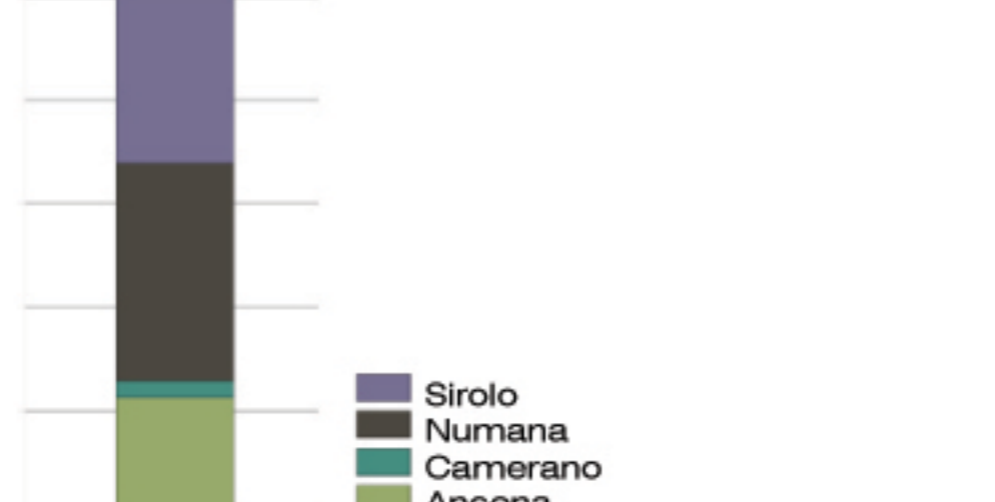
ZTO	ANCONA	% su parco	CAMERANO	% su parco	NUMANA	% su parco	SIROLO	% su parco	Totale	% su parco
A	94.092	0,16%			236.513	0,40%	56.830	0,10%	387.435	0,65%
B	313.839	0,52%	128.037	0,21%	1.416.025	2,37%	436.046	0,73%	2.293.947	3,84%
C	114.951	0,19%			173.785	0,29%	302.333	0,51%	591.068	0,99%
D	40.424	0,07%			38.980	0,07%	60.879	0,10%	140.283	0,23%
E	30.535.039	51,05%	5.584.485	9,34%	6.042.185	10,10%	9.617.893	16,08%	51.779.603	86,57%
F	1.187.024	1,98%	134.120	0,22%	1.503.708	2,51%	1.796.471	3,00%	4.621.323	7,73%
<b>Totale</b>	<b>32.285.369</b>	<b>53,98%</b>	<b>5.846.643</b>	<b>9,77%</b>	<b>9.411.196</b>	<b>15,73%</b>	<b>12.270.451</b>	<b>20,51%</b>	<b>59.813.659</b>	<b>100,00%</b>



rapporto aree ZTO (totale) interne al Parco



rapporto aree ZTO interne al Parco per singolo Comune



rapporto aree ZTO urbanizzate interne al Parco

**Estensione comunale interna al Parco (misurazione effettuata su implementazione dati) - mq**

<b>ANCONA</b>	32.285.369
<b>CAMERANO</b>	5.846.643
<b>NUMANA</b>	9.411.196
<b>SIROLO</b>	12.270.451

**Area territorio comunale su Parco**

<b>ANCONA</b>	53,98%
<b>CAMERANO</b>	9,77%
<b>NUMANA</b>	15,73%
<b>SIROLO</b>	20,51%

**Aree Urbanizzate sui territori comunali interni al Parco**

<b>ANCONA</b>	21,79%
<b>CAMERANO</b>	3,26%
<b>NUMANA</b>	41,93%
<b>SIROLO</b>	33,02%
<b>Totale</b>	100,00%

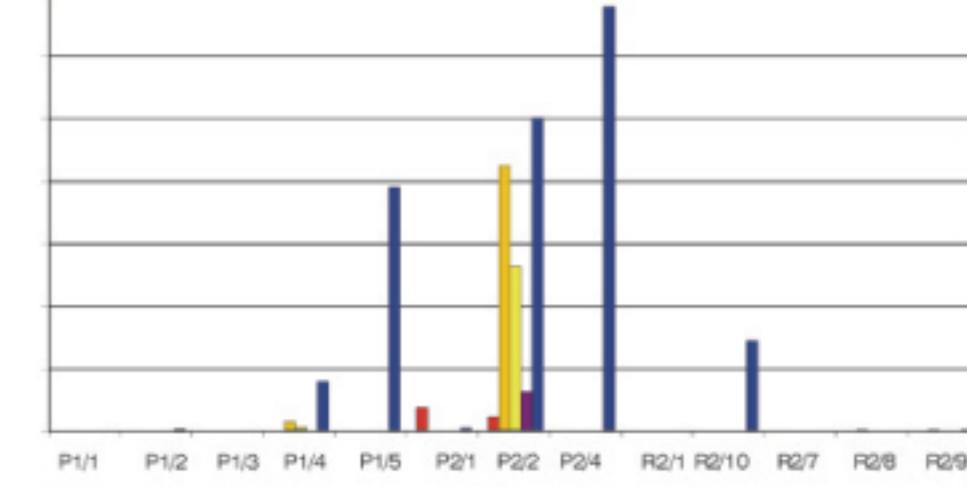
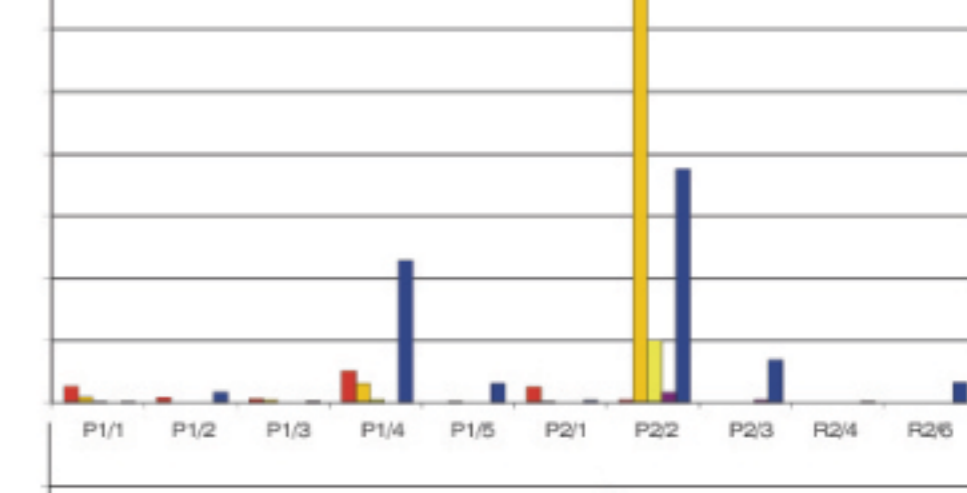
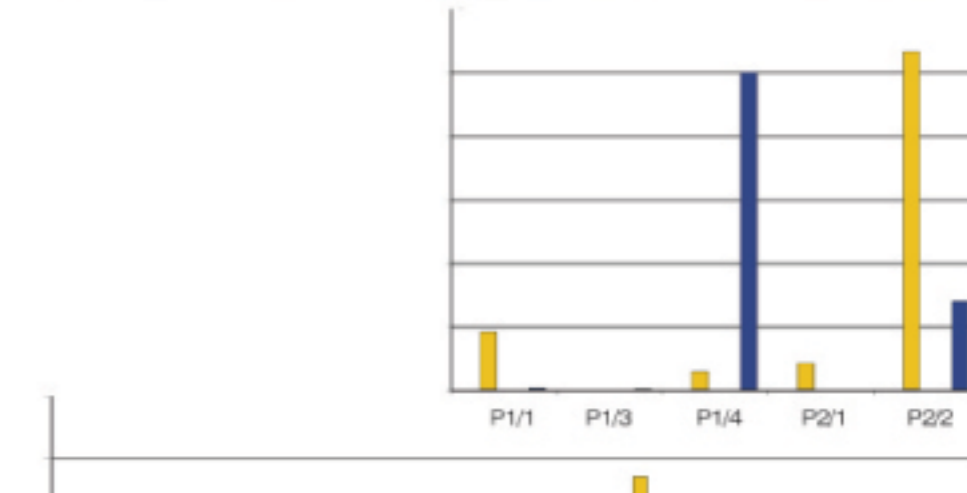
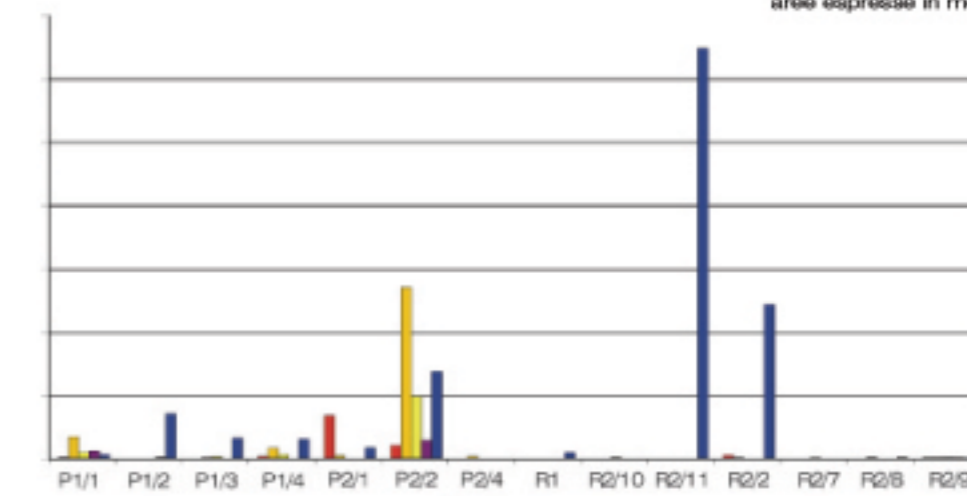
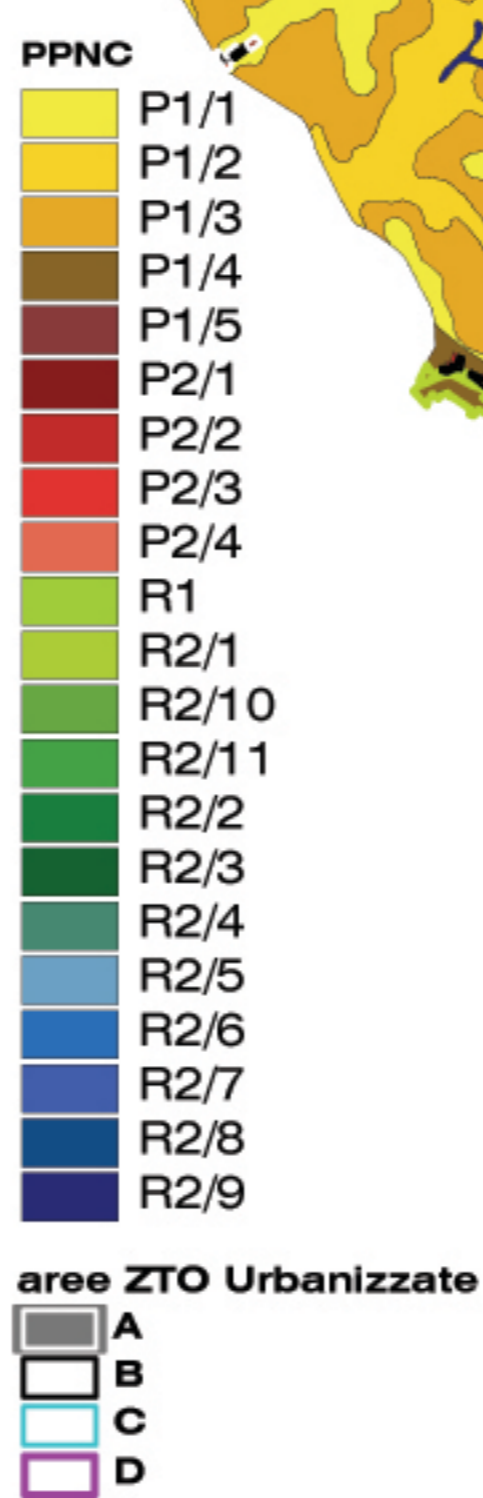
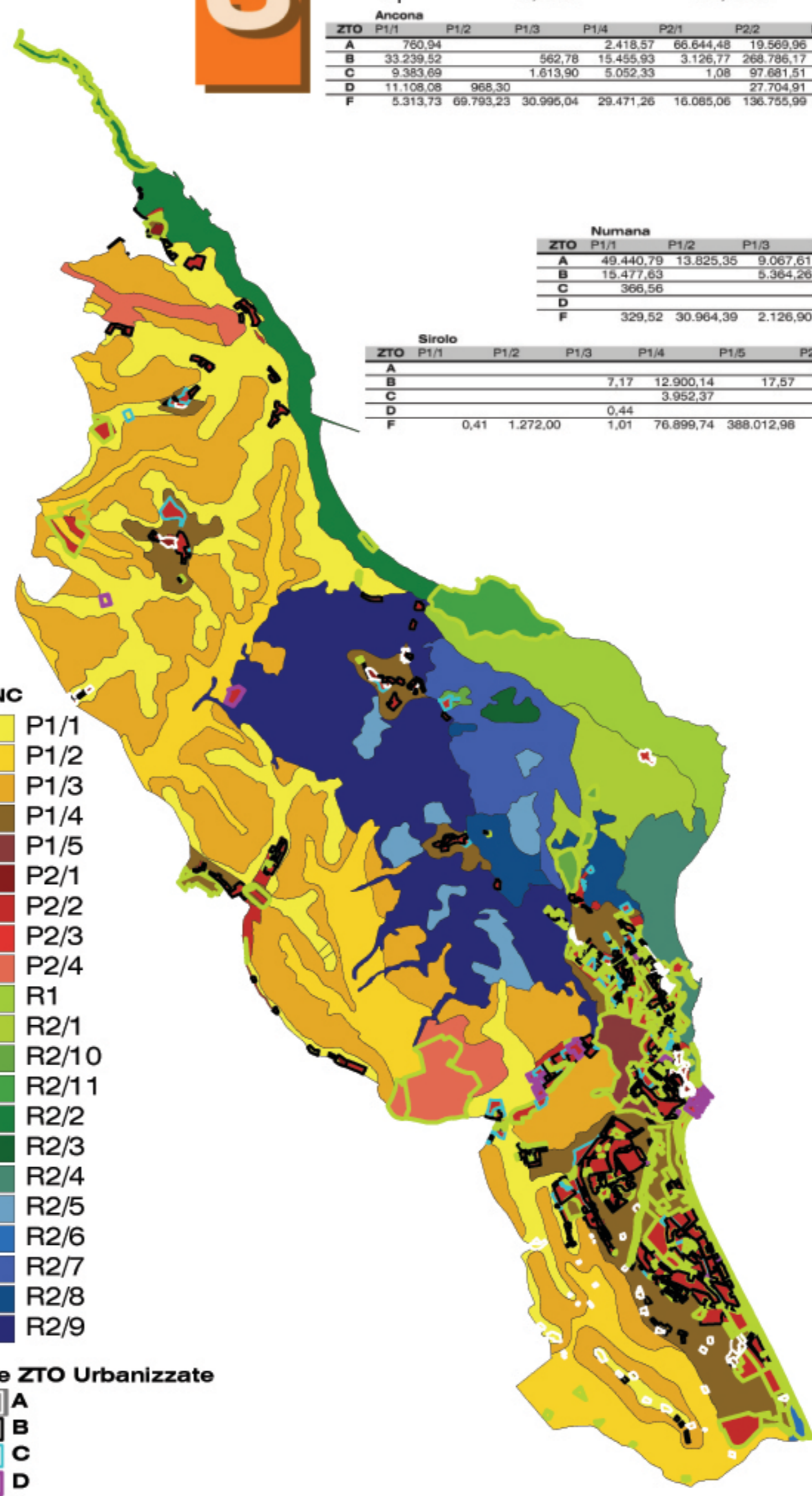
**Aree Urbanizzate sul territorio del Parco per ciascun comune**

<b>ANCONA</b>	2,92%
<b>CAMERANO</b>	0,45%
<b>NUMANA</b>	5,63%
<b>SIROLO</b>	4,43%
<b>totale ZTO</b>	13,44%

**3**

	riserva integrale	riserva orientata	aree di protezione	aree di promozione	TOTALE
area	2.310.950	17.729.251	32.636.630	7.136.828	59.813.659
%	3,86%	29,64%	54,56%	11,93%	100,00%

ZTO	P1/1	P1/2	P1/3	P1/4	P1/5	P2/1	P2/2	P2/3	P2/4	R1	R2/1	R2/10	R2/11	R2/2	R2/3	R2/4	R2/5	R2/6	R2/7	R2/8	R2/9			
<b>Ancona</b>	300.94	662.78	11.495.93	2.418.97	66.844.08	19.569.99				2.349.13				962.55	6.30	630.25							611.24	
<b>Camerano</b>	3.383.29	1.813.90	0.052.33	1.08	87.681.31						719.24												782.24	
<b>Numana</b>	11.507.08	980.30			27.703.91						8.726.74			646.666.93	242.063.23								835.14	305.90
<b>Sirolo</b>	5.313.73	68.793.23	30.966.04	26.471.38	10.065.06	136.795.99																		27.792.84



**VARIANTE GENERALE AL PIANO DEL PARCO DEL CONERO**

Comune: ANTE PARCO NATURALE REGIONALE DEL CONERO  
Via Peschiera, 30 60020 Sirolo (AN)

Coordinamento:  
Arch. RICCARDO PICCIAFUOCO  
Via Tagliatori 271 60121 Ancona (AN)  
Ordine AIPICAN, n° 818  
PI 0086220420

Progettazione:  
pro.mol  
Via Tagliatori 271 60121 Ancona (AN)  
Sede legale: Via Balbo 68 60044 Fabriano (AN)  
PI 0086220420

Data di Consegna

**q.CV - Tavola 04a**

**Lanfranco Giacchetti - PRESIDENTE**

Marco Zarelli - DIRETTORE

Coordinatore - gruppo progettazione:  
Arch. RICCARDO PICCIAFUOCO  
coordinamento

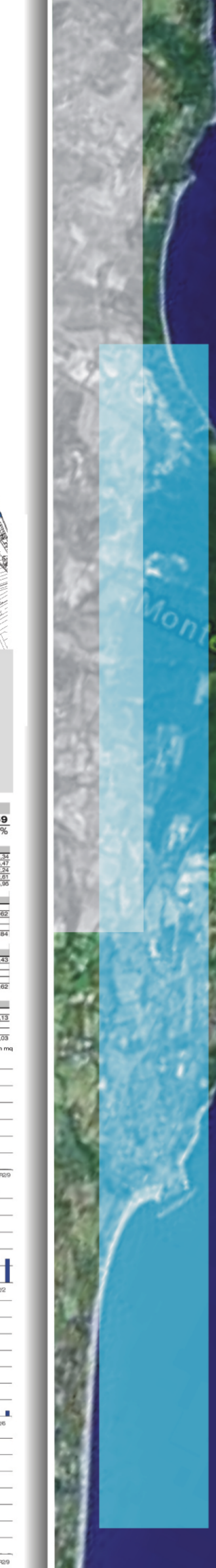
DOTT. AGG. FRANCESCO LEPORONI  
sistemi agronomici

DOTT. ING. ROBERTO GIANNINI  
sistemi geomorfologici

DOTT. FOR. FRANCESCO BALLON  
sistemi forestali

Arch. MASSIMILIANO PICCI  
sistemi insediativi

**Sistema istituzionale normativo**  
Transetto satellitare - SAT 2005



Approvato con DACR Marche n. 154 del 02/02/2010 e n. 156 del 08/02/2010