



COMUNE DI ANCONA

ASSESSORATO LAVORI PUBBLICI
SERVIZIO VERDE, EDIFICI PUBBLICI E CIMITERI

PIANO REGOLATORE CIMITERIALE

CIMITERI FRAZIONALI



Maggio 2007

NORMATIVA TECNICA PER LA GESTIONE DEGLI INTERVENTI DI MANUTENZIONE, RISTRUTTURAZIONE, CONSERVAZIONE E AMPLIAMENTO DELLE TOMBE DI FAMIGLIA

TIPOLOGIA COSTRUTTIVA PREDOMINANTE
NORMATIVA TECNICA SPECIFICA
CIMITERO GALLIGNANO

TAV.

IL SINDACO: Sig. Fabio STURANI

L'ASSESSORE LL.PP.: Geom. Sandro SIMONETTI

DIRETTORE DI AREA: Ing. Carlo GALEAZZI

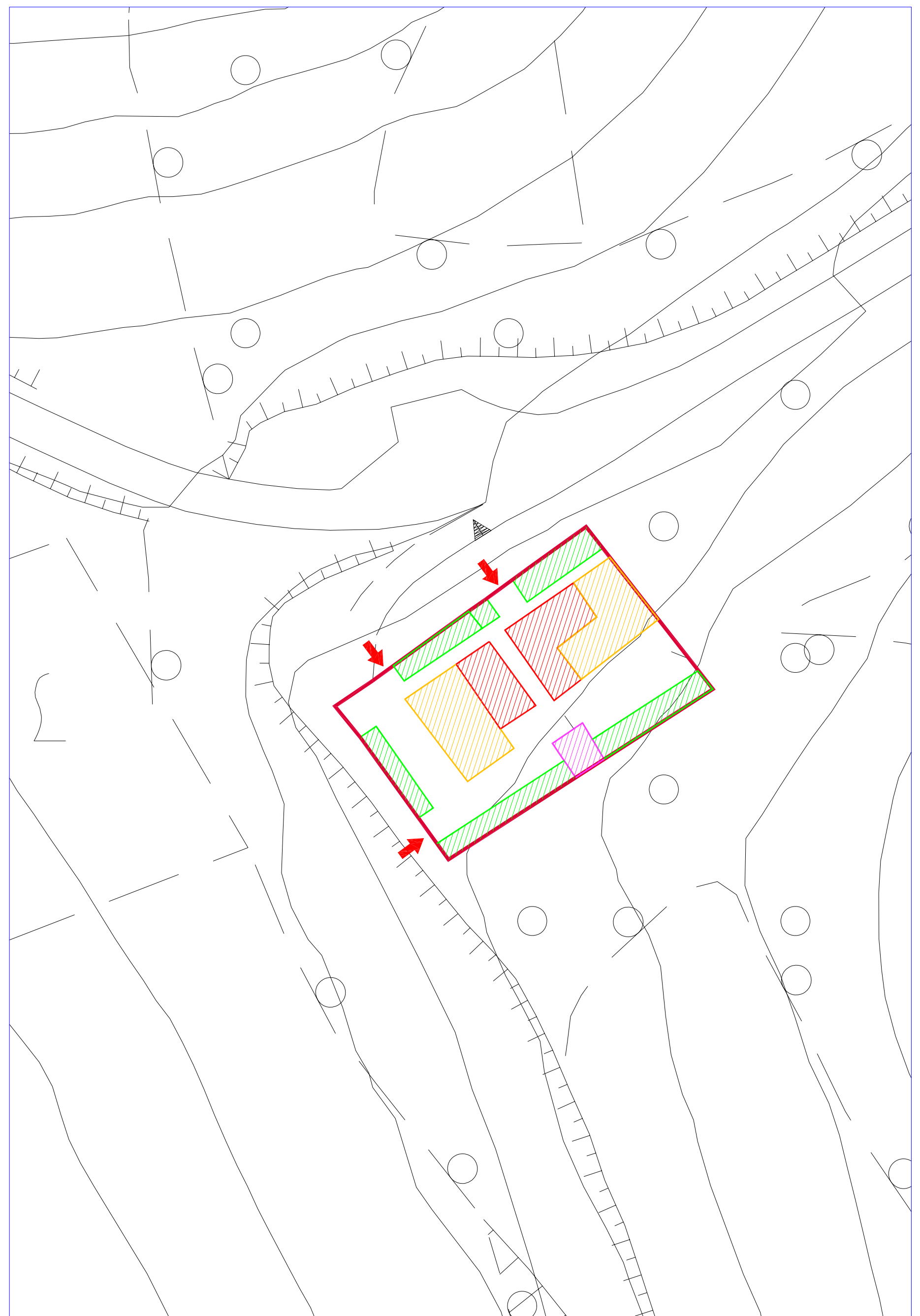
PROGETTISTA: Arch. Maurizio AGOSTINELLI

COLLABORATORI: Arch. Silvia PANFIGHI (inc. est.)
Geom. Gabriele DURAZZI
Dott.ssa Daniela MARSIGLIANI
Sig. ra Concetta CONTINI
Geom. Yuri BIAGIOLI
Geom. Simone BONCI
Dis. Marco MONTESI (inc. est.)
Ing. Andrea POLLONI (inc. est.)
Geom. Andrea Fabio MASSACESI
Dott.ssa Beatrice HONORATI
Dott.ssa Marinella MONTI
Arch. Giovanna SALMONI
(inc. est. per area monumentale)

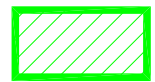
05

.2.a

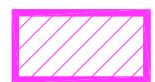
SCALA 1:1000



Gallignano



area occupata da colombari



ex camera mortuaria da recuperare come servizi igienici o ossario-cinerario



area occupata da campo inumazione



area destinata a campo inumazione



limite confine cimiteriale

ex camera mortuaria



campo inumazione



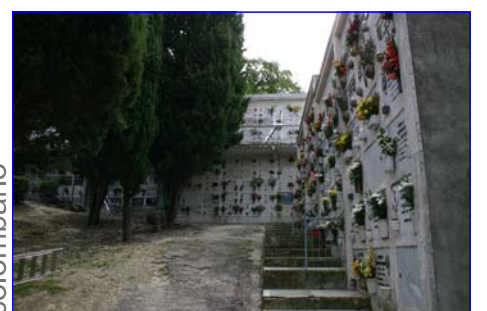
campo inumazione



colombario



colombario



viste