



COMUNE DI ANCONA

ASSESSORATO LAVORI PUBBLICI
SERVIZIO VERDE, EDIFICI PUBBLICI E CIMITERI

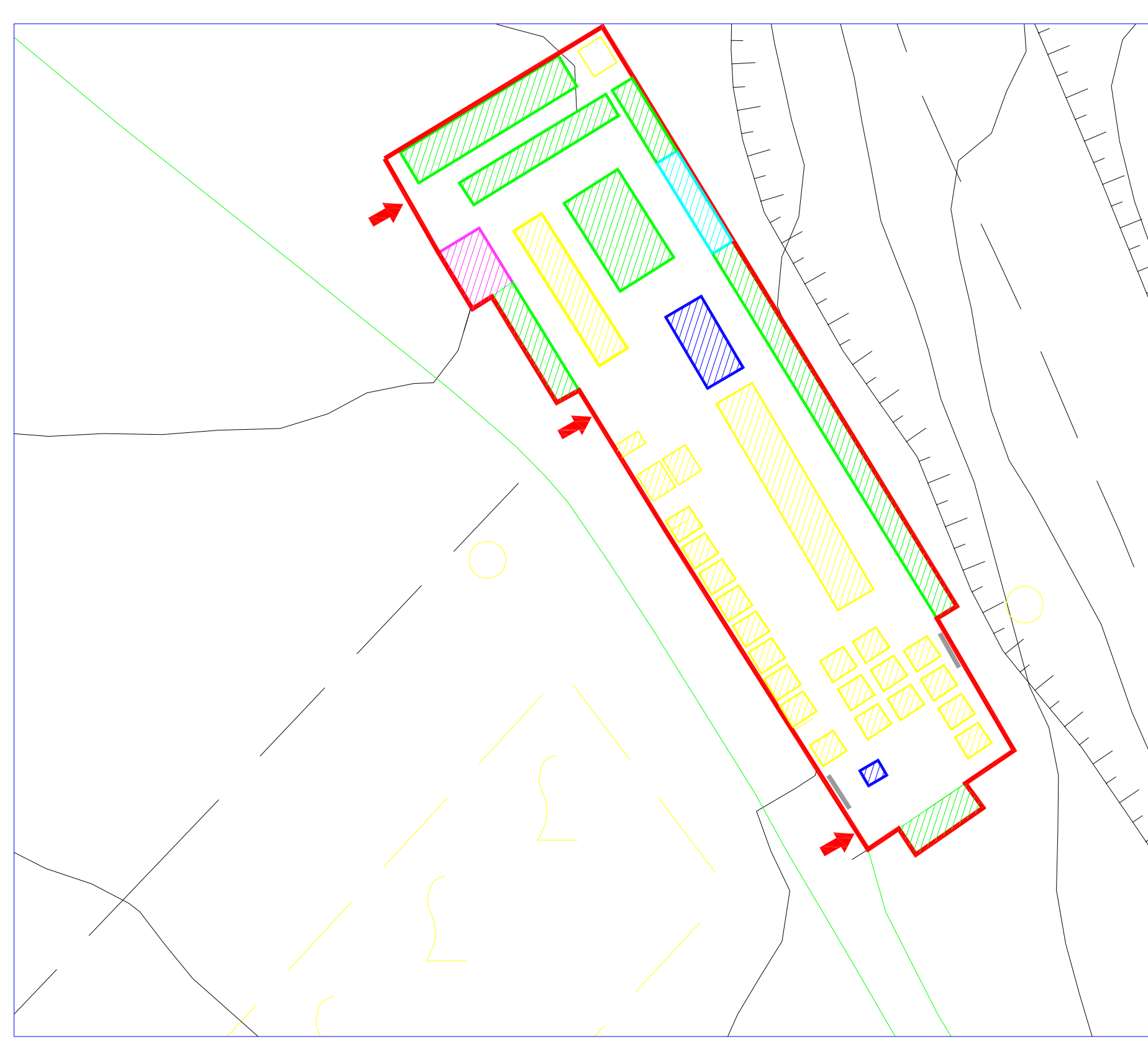


Maggio 2007

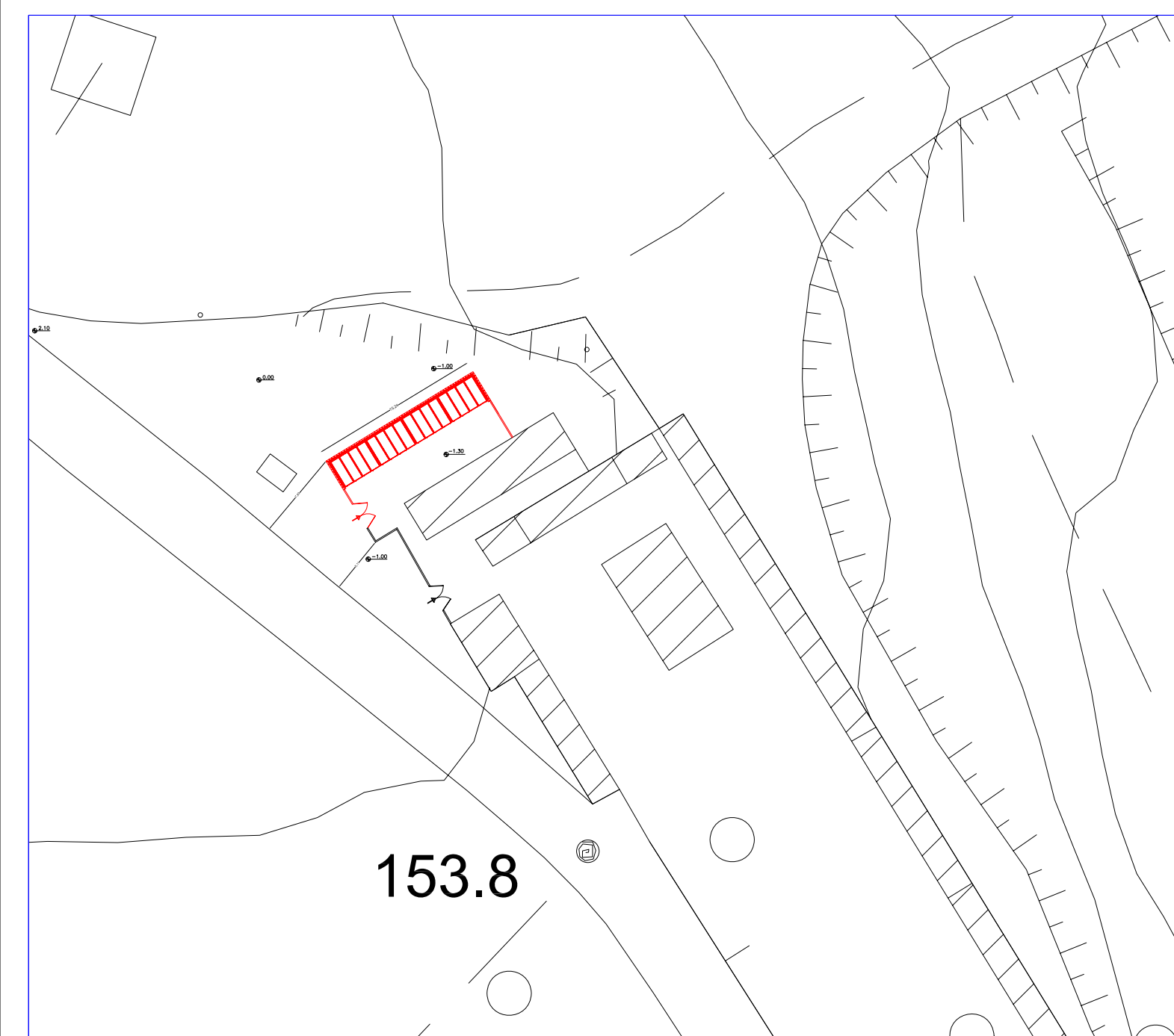
NORMATIVA TECNICA PER LA GESTIONE DEGLI INTERVENTI DI MANUTENZIONE, RISTRUTTURAZIONE, CONSERVAZIONE E AMPLIAMENTO DELLE TOMBE DI FAMIGLIA

TIPOLOGIA COSTRUTTIVA PREDOMINANTE NORMATIVA TECNICA SPECIFICA CIMITERO CANDIA

TAV. 05 .01.a SCALA 1:1000	IL SINDACO:	Sig. Fabio STURANI
	L'ASSESSORE LL.PP.:	Dott. Sandro SIMONETTI
	DIRETTORE DI AREA:	Ing. Carlo GALEAZZI
	PROGETTISTA:	Arch. Maurizio AGOSTINELLI
	COLLABORATORI:	Arch. Silvia PANFIGHI (inc. est.) Geom. Gabriele DURAZZI Dott.ssa Daniela MARSIGLIANI Sig. ra Concetta CONTINI Geom. Yuri BIAGIOLI Geom. Simone BONCI Dis. Marco MONTESI (inc. est.) Ing. Andrea POLLONI (inc. est.) Geom. Andrea Fabio MASSACESI Dott.ssa Beatrice HONORATI Dott.ssa Marinella MONTI Arch. Giovanna SALMONI (inc. est. per area monumentale)



Candia

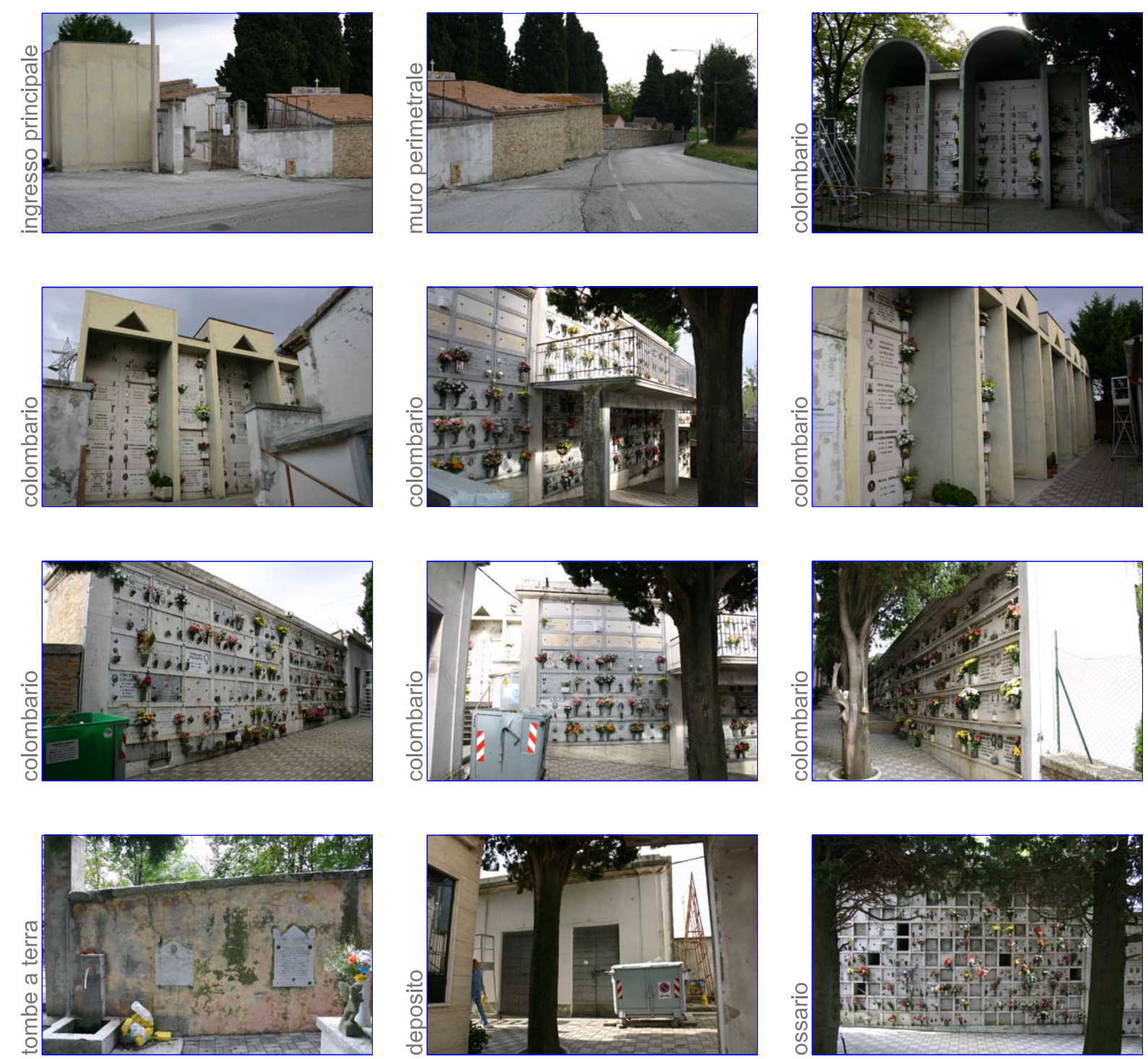


153.8

Schematizzazione ampliamento prevista dal P.R.C. scala 1:2000

- area occupata da ossari
- area occupata da cappelle di famiglia
- area occupata da colombari
- locali di servizio da recuperare per servizi igienici o ossari-cinerari
- area occupata da tombe a terra
- tombe a muro
- limite confine cimiteriale

legenda



viste

<p>planta</p> <p>prospetti</p> <p>2 file: 4 posti salma</p> <p>foto esemplificativa</p> <p>descrizione tipologia Monolite monumentale prospetto principale su lato lungo, altezza 2 file.</p>	<p>planta</p> <p>prospetti</p> <p>2 file: 4 posti salma</p> <p>norme tecniche Non è consentita la sopraelevazione</p>
<p>planta</p> <p>prospetti</p> <p>3 file: 6 posti salma</p> <p>foto esemplificativa</p> <p>descrizione tipologia Monolite monumentale prospetto principale su lato lungo, altezza 3 file.</p>	<p>planta</p> <p>prospetti</p> <p>3 file: 6 posti salma</p> <p>norme tecniche Non è consentita la sopraelevazione</p>
<p>planta</p> <p>prospetti</p> <p>5 file: 10 posti salma</p> <p>4 file: 8 posti salma</p> <p>foto esemplificativa</p> <p>descrizione tipologia Cappella di famiglia con accesso frontale e atrio d'ingresso altezza 5 e 4 file, disposte parallelamente con lato lungo su prospetto principale.</p>	<p>planta</p> <p>prospetti</p> <p>5 file: 10 posti salma</p> <p>5 file: 10 posti salma</p> <p>norme tecniche E' consentita la sopraelevazione per le tombe di famiglia che hanno un'altezza inferiore alle 5 file. In particolare per le tombe di famiglia a 4 file è consentita la sopraelevazione di una fila (altezza massima consentita per la sopraelevazione è pari a 110 cm. Tale quota viene calcolata come maggiorazione delle quote dell'impianto originale) per 1 posto occupato da salma o ossario. L'altezza massima consentita è calcolata dal piano di calpestio originale a sistemazione definitiva (livello del piano di calpestio all'interno del manufatto) alla linea di colmo. Qualora la lunghezza "a" (calcolata dall'estradosso della lapide di marmo alla linea di ingresso) fosse maggiore di cm 105, è possibile aggiungere un'ulteriore posto salma da elevare al massimo a 5 file.</p>
<p>planta</p> <p>prospetti</p> <p>4 file: 4 posti salma</p> <p>foto esemplificativa</p> <p>descrizione tipologia Monolite monumentale prospetto principale su lato corto, altezza 4 file.</p>	<p>planta</p> <p>prospetti</p> <p>4 file: 4 posti salma</p> <p>norme tecniche Non sono consentite sopraelevazioni</p>
<p>planta</p> <p>prospetti</p> <p>4 file: 4 posti salma</p> <p>foto esemplificativa</p> <p>descrizione tipologia Monolite monumentale con atrio d'ingresso, prospetto principale su lato corto, altezza 4 file.</p>	<p>planta</p> <p>prospetti</p> <p>4 file: 4 posti salma</p> <p>norme tecniche Non è consentita la sopraelevazione.</p>
<p>planta</p> <p>prospetti</p> <p>5 file: 10 posti salma</p> <p>4 file: 8 posti salma</p> <p>foto esemplificativa</p> <p>descrizione tipologia Monolite monumentale prospetto principale su lato corto, altezza 5 e 4 file, disposte parallelamente con lato corto su prospetto principale.</p>	<p>planta</p> <p>prospetti</p> <p>5 file: 10 posti salma</p> <p>4 file: 8 posti salma</p> <p>norme tecniche E' consentita la sopraelevazione per le tombe di famiglia che hanno un'altezza inferiore alle 5 file. In particolare per le tombe di famiglia a 4 file è consentita la sopraelevazione di una fila (altezza massima consentita per la sopraelevazione è pari a 110 cm. Tale quota viene calcolata come maggiorazione delle quote dell'impianto originale) per 1 posto occupato da salma o ossario. L'altezza massima consentita è calcolata dal piano di calpestio originale a sistemazione definitiva (livello del piano di calpestio all'interno del manufatto) alla linea di colmo.</p>
<p>planta</p> <p>prospetti</p> <p>5 file: 10 posti salma</p> <p>4 file: 8 posti salma</p> <p>foto esemplificativa</p> <p>descrizione tipologia Cappella di famiglia con accesso frontale e atrio d'ingresso altezza 5, 4 file, disposte parallelamente con lato corto su prospetto principale.</p>	<p>planta</p> <p>prospetti</p> <p>5 file: 10 posti salma</p> <p>5 file: 10 posti salma</p> <p>norme tecniche La sopraelevazione è consentita per le tombe di famiglia che hanno un'altezza inferiore alle 5 file. In particolare: - per le tombe di famiglia a 4 file è consentita la sopraelevazione di 1 fila (altezza massima consentita per la sopraelevazione è pari a 110 cm. Tale quota viene calcolata come maggiorazione delle quote dell'impianto originale) per 1 posto occupato da salma o ossario. L'altezza massima consentita è calcolata dal piano di calpestio originale a sistemazione definitiva (livello del piano di calpestio all'interno del manufatto) alla linea di colmo.</p>
<p>planta</p> <p>prospetti</p> <p>3 file: 12 posti salma</p> <p>foto esemplificativa</p> <p>descrizione tipologia Cappelle di famiglia con accesso frontale senza atrio d'ingresso altezza 3 file disposte parallelamente con lato corto su prospetto principale.</p>	<p>planta</p> <p>prospetti</p> <p>3 file: 12 posti salma</p> <p>norme tecniche Non è consentita la sopraelevazione.</p>
<p>planta</p> <p>prospetti</p> <p>5 file: 20 posti salma</p> <p>4 file: 16 posti salma</p> <p>foto esemplificativa</p> <p>descrizione tipologia Cappella di famiglia con accesso frontale e atrio d'ingresso altezza 5, 4 file disposte parallelamente con lato corto su prospetto principale.</p>	<p>planta</p> <p>prospetti</p> <p>5 file + ossario: 20 posti salma + ossario</p> <p>5 file + ossario: 20 posti salma + ossario</p> <p>norme tecniche E' consentita la sopraelevazione di una fila per le tombe di famiglia che hanno un'altezza inferiore alle 5 file. In particolare: - per le tombe di famiglia a 4 file è consentita la sopraelevazione di una fila (altezza massima consentita per la sopraelevazione è pari a 110 cm. Tale quota viene calcolata come maggiorazione delle quote dell'impianto originale) per 1 posto occupato da salma o ossario. L'altezza massima consentita è calcolata dal piano di calpestio originale a sistemazione definitiva (livello del piano di calpestio all'interno del manufatto) alla linea di colmo. Qualora la lunghezza "b" (calcolata dall'estradosso della lapide di marmo alla linea di ingresso) fosse maggiore di cm 60, è possibile aggiungere ulteriori posti per ossario da elevare al massimo a 5 file.</p>

Tipologia prevalente

Interventi ammessi