



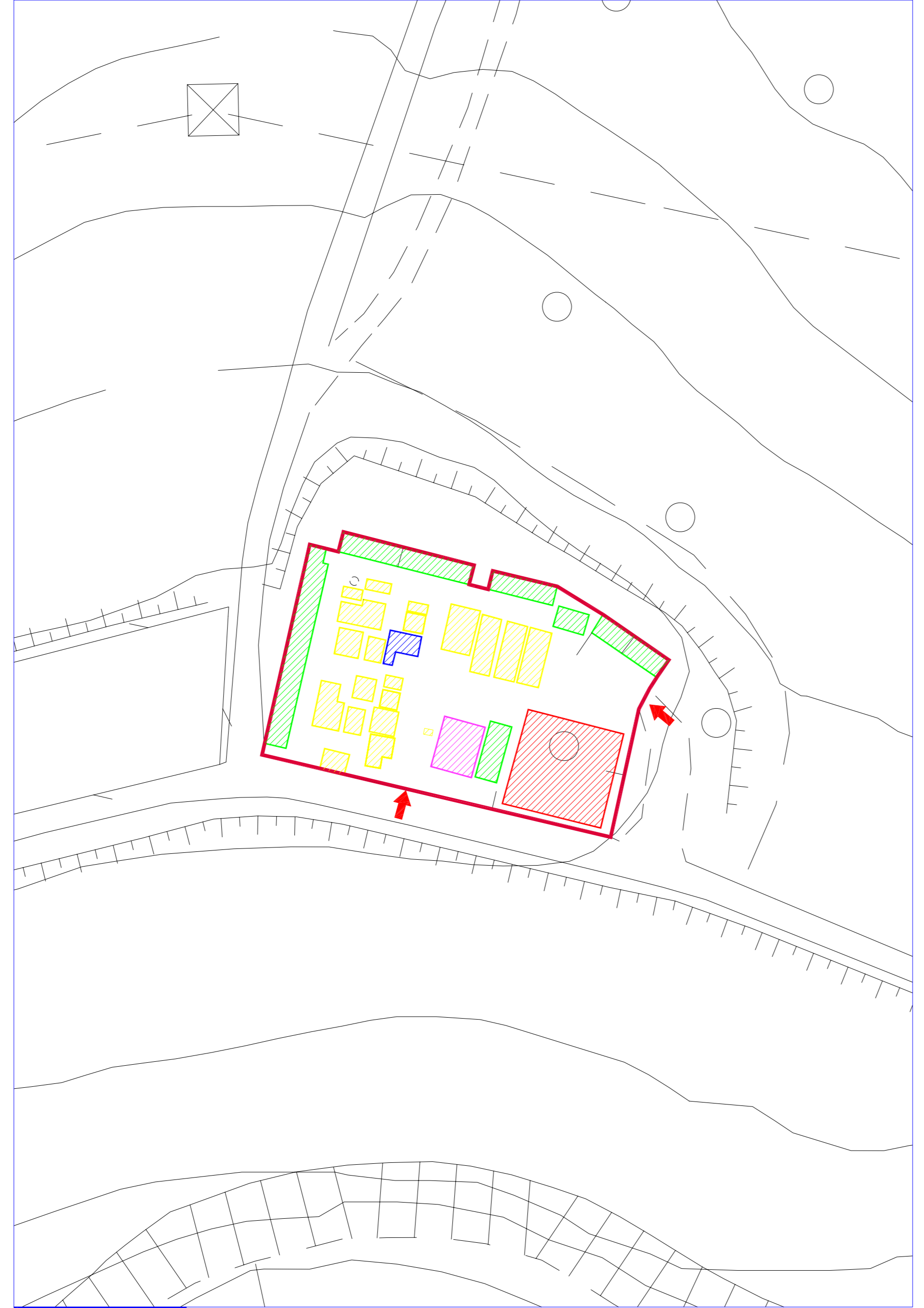
Maggio 2007

NORMATIVA TECNICA PER LA GESTIONE DEGLI INTERVENTI DI MANUTENZIONE, RISTRUTTURAZIONE, CONSERVAZIONE E AMPLIAMENTO DELLE TOMBE DI FAMIGLIA

TIPOLOGIA COSTRUTTIVA PREDOMINANTE
NORMATIVA TECNICA SPECIFICA
CIMITERO PATERNO

TAV. 05.6.a
SCALA 1:1000

IL SINDACO: Sig. Fabio STURANI
L'ASSESSORE LL.PP.: Dott. Sandro SIMONETTI
DIRETTORE DI AREA: Ing. Carlo GALEAZZI
PROGETTISTA: Arch. Maurizio AGOSTINELLI
COLLABORATORI: Arch. Silvia PANFIGHI (inc. est.), Geom. Gabriele DURAZZI, Dott.ssa Daniela MARSIGLIANI, Sig. ra Concetta CONTINI, Geom. Yuri BIAGIOLI, Geom. Simone BONCI, Dis. Marco MONTESE (inc. est), Ing. Andrea POLLONI (inc. est), Geom. Andrea Fabio MASSACESI, Dott.ssa Beatrice HONORATI, Dott.ssa Marinella MONTI, Arch. Giovanna SALMONI (inc. est. per area monumentale)



Paterno

- area occupata da cappelle di famiglia
- area occupata da colombari
- area occupata da tombe a terra
- ex camera mortuaria da riutilizzare come servizi igienici o ossario-cinerario
- area occupata da campo inumazione
- limite confine cimiteriale



Viste

planta

prospetti

3 file:
6 posti salma

foto esemplificativa

descrizione tipologia
Monolite monumentale prospetto principale su lato lungo, altezza 3 file.

planta

prospetti

3 file:
6 posti salma

norme tecniche
Non è consentita la sopraelevazione.

tipologia T1

planta

prospetti

3 file:
3 posti salma

foto esemplificativa

descrizione tipologia
Monolite monumentale prospetto principale su lato corto, altezza 3 file.

planta

prospetti

3 file:
3 posti salma

norme tecniche
Non è consentita la sopraelevazione.

tipologia T5

planta

prospetti

4 file + ossario:
8 posti salma + ossario

3 file:
6 posti salma

2 file + ossario:
4 posti salma + ossario

foto esemplificativa

descrizione tipologia
Monolite monumentale prospetto principale su lato corto altezza 4 file con ossario, 3 file e 2 file con ossario, le salme sono disposte parallelamente con lato corto su prospetto principale.

planta

prospetti

4 file + ossario:
8 posti salma + ossario

4 file:
8 posti salma
oppure
3 file + ossario:
6 posti salma + ossario

H max

3 file:
6 posti salma
oppure
2 file + ossario:
4 posti salma + ossario

H max

norme tecniche
La sopraelevazione è consentita per le tombe di famiglia che hanno un'altezza inferiore alle 4 file con ossario. In particolare:
- per le tombe di famiglia a 3 file è consentita la sopraelevazione di 1 fila (l'altezza massima consentita per la sopraelevazione è pari a 110 cm. Tale quota viene calcolata come maggiorazione delle quote dell'impianto originale) per un posto occupato da salma o ossario.
- per le tombe di famiglia a 2 file + ossario è consentita la sopraelevazione di 1 fila di ossari (l'altezza massima consentita per la sopraelevazione è pari a 60 cm. Tale quota viene calcolata come maggiorazione delle quote dell'impianto originale).
L'altezza massima consentita è calcolata dal piano di calpestio originale a sistemazione definitiva (livello del piano di calpestio all'interno del manufatto) alla linea di colmo.

tipologia T7

planta

prospetti

5 file:
10 posti salma

4 file + ossario:
8 posti salma + ossario

4 file:
8 posti salma

foto esemplificativa

planta

prospetti

5 file:
10 posti salma

5 file:
10 posti salma

H max

5 file:
10 posti salma
oppure
4 file + ossario:
8 posti salma + ossari

H max

norme tecniche
La sopraelevazione è consentita per le tombe di famiglia che hanno un'altezza inferiore alle 5 file. In particolare:
- per le tombe di famiglia a 4 file + ossario è consentita la sopraelevazione di una fila di ossari (l'altezza massima consentita per la sopraelevazione è pari a 60 cm. Tale quota viene calcolata come maggiorazione delle quote dell'impianto originale).
- per le tombe di famiglia a 4 file è consentita la sopraelevazione di 1 fila (l'altezza massima consentita per la sopraelevazione è pari a 110 cm. Tale quota viene calcolata come maggiorazione delle quote dell'impianto originale) per un posto occupato da salma o ossario.
- per le tombe di famiglia a 3 file + ossario è consentita la sopraelevazione di 1 fila di ossari (l'altezza massima consentita per la sopraelevazione è pari a 60 cm. Tale quota viene calcolata come maggiorazione delle quote dell'impianto originale).
- per le tombe di famiglia a 3 file è consentita la sopraelevazione di 1 fila (l'altezza massima consentita per la sopraelevazione è pari a 110 cm. Tale quota viene calcolata come maggiorazione delle quote dell'impianto originale) per un posto occupato da salma o ossario.
L'altezza massima consentita è calcolata dal piano di calpestio originale a sistemazione definitiva (livello del piano di calpestio all'interno del manufatto) alla linea di colmo.

tipologia T8

planta

prospetti

3 file + ossario:
6 posti salma + ossario

3 file:
6 posti salma

descrizione tipologia
Cappella di famiglia con accesso frontale e atrio d'ingresso altezza 5 file senza ossario, 4 e 3 file con o senza ossario, disposte parallelamente con lato corto su prospetto principale.

planta

prospetti

4 file:
8 posti salma

4 file:
8 posti salma
oppure
3 file + ossario:
6 posti salma + ossari

H max

H max

norme tecniche
Non è consentita la sopraelevazione.

tipologia T9

planta

prospetti

4 file + ossario:
12 posti salma + ossario

foto esemplificativa

descrizione tipologia
Monolite monumentale prospetto principale su lato corto altezza 4 file con ossario, contenente 12 posti salma e ossario, disposte parallelamente con lato corto su prospetto principale.

planta

prospetti

4 file + ossario:
12 posti salma + ossario

norme tecniche
Non è consentita la sopraelevazione.

planta

prospetti

lapide a terra

foto esemplificativa

descrizione tipologia
Inumazione con lapide in marmo a terra, contenente una salma.

planta

prospetti

2 file:
2 posti salma

CASO A

3 file:
3 posti salma

CASO B

H max

H max

Interventi ammessi

tipologia T17

Tipologia prevalente

legenda