



COMUNE DI ANCONA

ASSESSORATO LAVORI PUBBLICI
SERVIZIO VERDE, EDIFICI PUBBLICI E CIMITERI

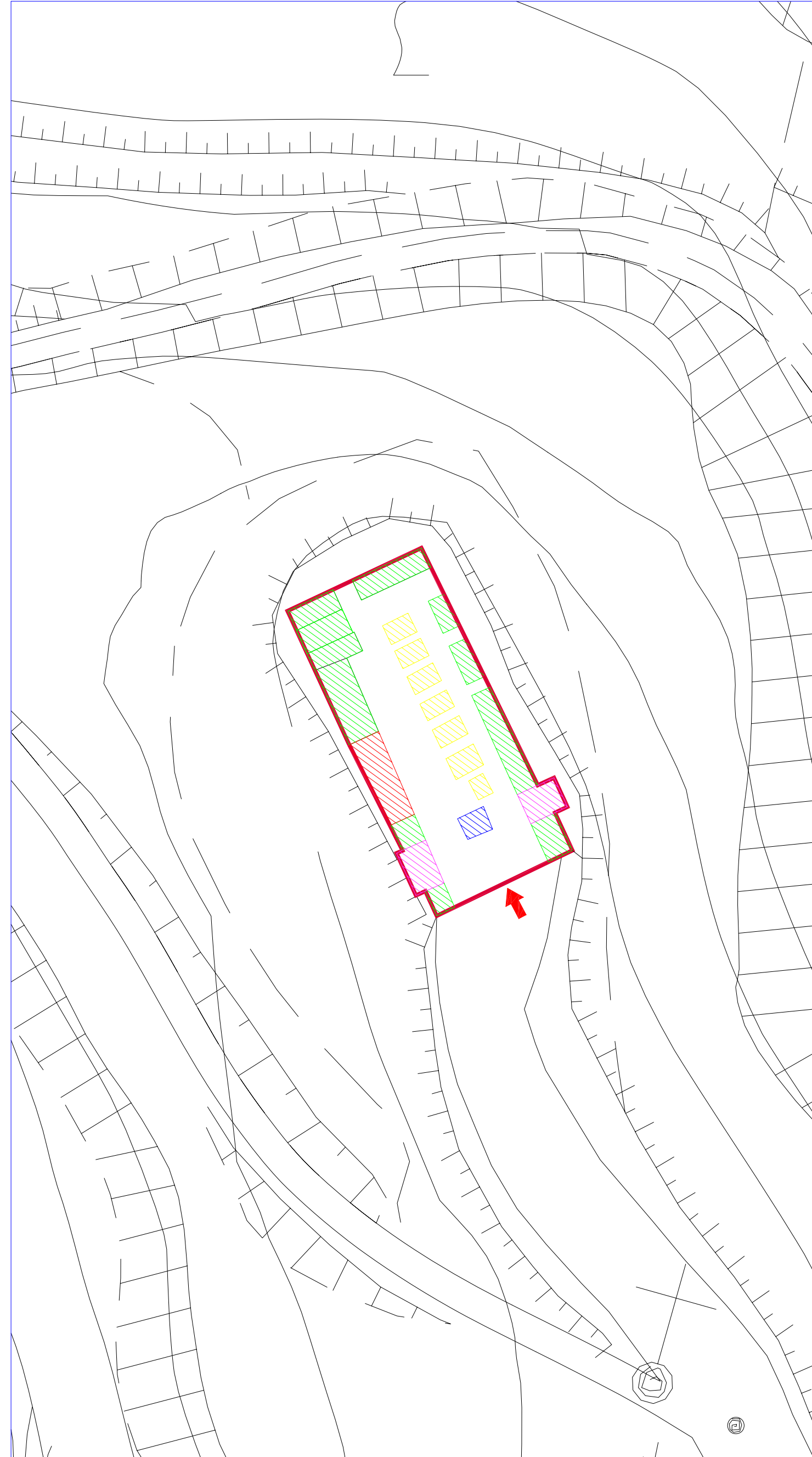


Maggio 2007

NORMATIVA TECNICA PER LA GESTIONE DEGLI INTERVENTI DI MANUTENZIONE, RISTRUTTURAZIONE, CONSERVAZIONE E AMPLIAMENTO DELLE TOMBE DI FAMIGLIA

TIPOLOGIA COSTRUTTIVA PREDOMINANTE NORMATIVA TECNICA SPECIFICA CIMITERO POGGIO

TAV. 05 .9.a SCALA 1:1000	IL SINDACO:	Sig. Fabio STURANI
	L'ASSESSORE LL.PP.:	Dott. Sandro SIMONETTI
	DIRETTORE DI AREA:	Ing. Carlo GALEAZZI
	PROGETTISTA:	Arch. Maurizio AGOSTINELLI
	COLLABORATORI:	Arch. Silvia PANFIGHI (inc. est.) Geom. Gabriele DURAZZI Dott.ssa Daniela MARSIGLIANI Sig. ra Concetta CONTINI Geom. Yuri BIAGIOLI Geom. Simone BONCI Dis. Marco MONTESI (inc. est.) Ing. Andrea POLLONI (inc. est.) Geom. Andrea Fabio MASSACESI Dott.ssa Beatrice HONORATI Dott.ssa Marinella MONTI Arch. Giovanna SALMONI (inc. est. per area monumentale)



Poggio

Tipologia prevalente

Interventi ammessi

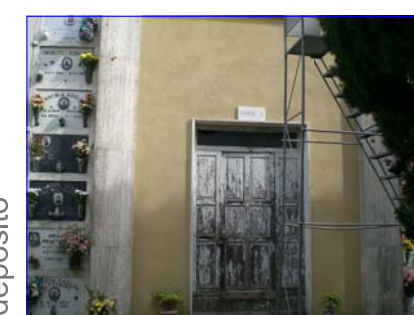
- area occupata da cappelle di famiglia
- Ex camera mortuaria da riutilizzare come servizi igienici o ossario-cinerario
- area occupata da colombari
- area occupata da campi inumazione
- limite confine cimiteriale



campo inumazione



colombario



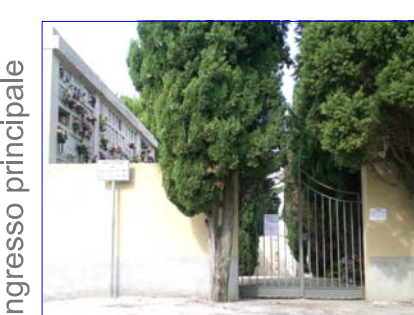
colombario



colombario



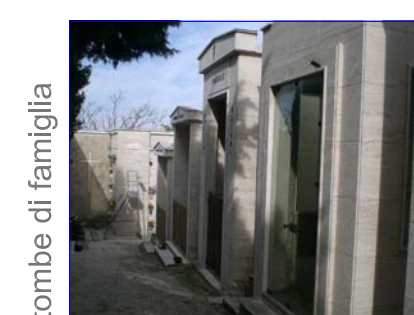
colombario



ingresso principale



colombario



tombe di famiglia

tipologia T1

pianta

prospetti

5 file:
10 posti salma

foto esemplificativa

descrizione tipologia
Monolite monumentale prospetto principale su lato lungo, altezza 5 file.

tipologia T1

pianta

prospetti

5 file:
10 posti salma

norme tecniche
Non è consentita la sopraelevazione.

tipologia T2

pianta

prospetti

4 file + ossario:
4 posti salma + ossario

4 file:
4 posti salma

foto esemplificativa

descrizione tipologia
Monolite monumentale prospetto principale su lato lungo, altezza 4 file con o senza ossario.

tipologia T2

pianta

prospetti

4 file + ossario:
8 posti salma + ossario

4 file + ossario:
8 posti salma + ossario

norme tecniche
La sopraelevazione è consentita per le tombe di famiglia che hanno un'altezza inferiore alle 4 file con ossario. In particolare per queste tombe, è consentita la sopraelevazione di 1 fila occupata da ossario (l'altezza massima consentita per la sopraelevazione è pari a 60 cm. Tale quota viene calcolata come maggiorazione delle quote dell'impianto originale). L'altezza massima consentita è calcolata dal piano di calpestio originale a sistemazione definitiva (livello del piano di calpestio all'interno del manufatto) alla linea di colmo.

Qualora la lunghezza "a" (calcolata dall'estradosso della lapide di marmo alla linea di ingresso) fosse maggiore di cm 105, è possibile aggiungere un'ulteriore posto salma da elevare al massimo a 4 file.

tipologia T8

pianta

prospetti

5 file + ossario:
10 posti salma + ossario

5 file:
10 posti salma

foto esemplificativa

descrizione tipologia
Cappella di famiglia con accesso frontale e atrio d'ingresso altezza 5 con e senza ossario, disposte parallelamente con lato corto su prospetto principale.

tipologia T8

pianta

prospetti

5 file + ossario:
10 posti salma + ossario

5 file + ossario:
10 posti salma + ossario

norme tecniche
La sopraelevazione è consentita per le tombe di famiglia che hanno un'altezza inferiore alle 5 file con ossario. In particolare per le tombe di famiglia a 5 file è consentita la sopraelevazione di 1 fila di ossari (l'altezza massima consentita per la sopraelevazione è pari a 60 cm. Tale quota viene calcolata come maggiorazione delle quote dell'impianto originale). L'altezza massima consentita è calcolata dal piano di calpestio originale a sistemazione definitiva (livello del piano di calpestio all'interno del manufatto) alla linea di colmo.

tipologia T15

pianta

prospetti

4 file + ossario:
8 posti salma + ossario

foto esemplificativa

descrizione tipologia
Cappella di famiglia con accesso frontale e atrio d'ingresso altezza 4 file con ossario, file disposte perpendicolarmente l'una rispetto all'altra.

tipologia T15

pianta

prospetti

4 file + ossario:
8 posti salma + ossario

norme tecniche
Non è consentita la sopraelevazione.

Qualora la lunghezza "d" (calcolata dall'estradosso della lapide di marmo alla linea di ingresso) fosse maggiore di cm 100, è possibile aggiungere un'ulteriore posto ossario da elevare al massimo a 4 file.