



COMUNE DI ANCONA

ASSESSORATO LAVORI PUBBLICI
SERVIZIO VERDE, EDIFICI PUBBLICI E CIMITERI

PIANO REGOLATORE CIMITERIALE

CIMITERO TAVERNELLE



Maggio 2007

NORMATIVA TECNICA PER LA GESTIONE DEGLI INTERVENTI DI MANUTENZIONE, RISTRUTTURAZIONE, CONSERVAZIONE E AMPIAMENTO DELLE TOMBE DI FAMIGLIA

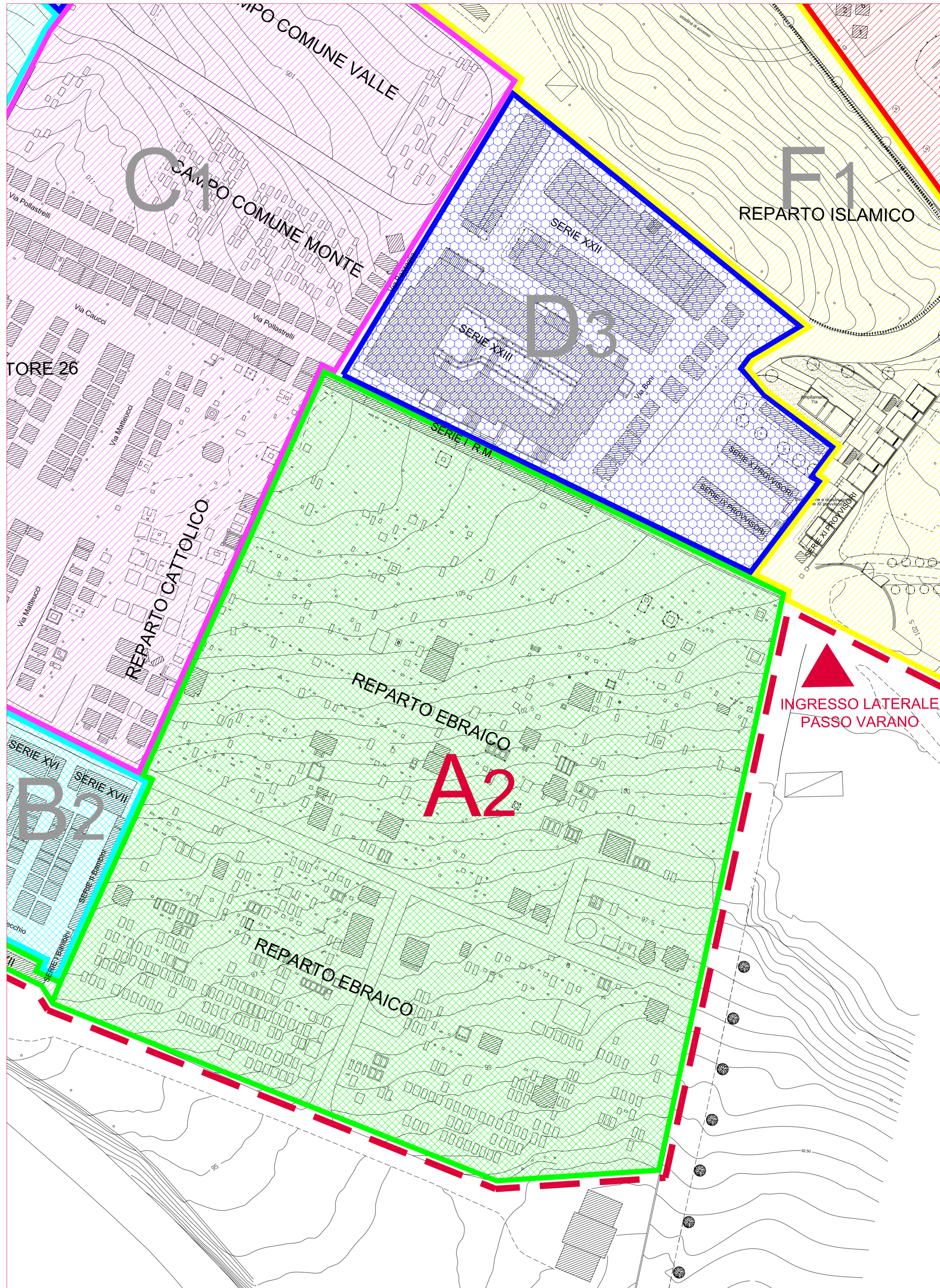
TIPOLOGIA COSTRUTTIVA PREDOMINANTE
NORMATIVA TECNICA SPECIFICA
ZONA OMOGENEA A (AMBITO A2)

04 1.A.2	TAV.	IL SINDACO:	Sig. Fabio STURANI
		L'ASSESSORE LL.PP.:	Geom. Sandro SIMONETTI
		DIRETTORE DI AREA:	Ing. Carlo GALEAZZI
		PROGETTISTA:	Arch. Maurizio AGOSTINELLI
	COLLABORATORI:	Arch. Silvia PANFIGHI (inc. est.) Geom. Gabriele DURAZZI Dott.ssa Daniela MARSIGLIANI Sig. ra Concetta CONTINI Geom. Yuri BIAGIOLI Geom. Simone BONCI Dis. Marco MONTESI (inc. est.) Ing. Andrea POLLONI (inc. est.) Geom. Andrea Fabio MASSACESI Dott.ssa Beatrice HONORATI Dott.ssa Marinella MONTI Arch. Giovanna SALMONI (inc. est. per area monumentale)	

SCALA 1:1000



inquadramento generale zona omogenea A (scala 1:5000)



ambito A2

confine cimiteriale

periodo di costruzione 1825 - 1930

- zona omogenea A1
- zona omogenea A2

legenda



foto esemplificativa

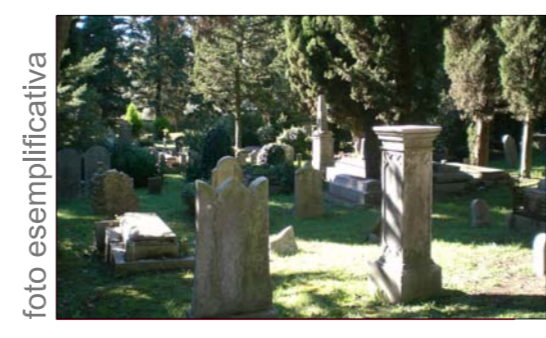


foto esemplificativa



foto esemplificativa



foto esemplificativa

Rep. Ebraico