

COMUNE DI ANCONA

ASSESSORATO LAVORI PUBBLICI
SERVIZIO VERDE, EDIFICI PUBBLICI E CIMITERI

PIANO REGOLATORE CIMITERIALE

CIMITERO TAVERNELLE

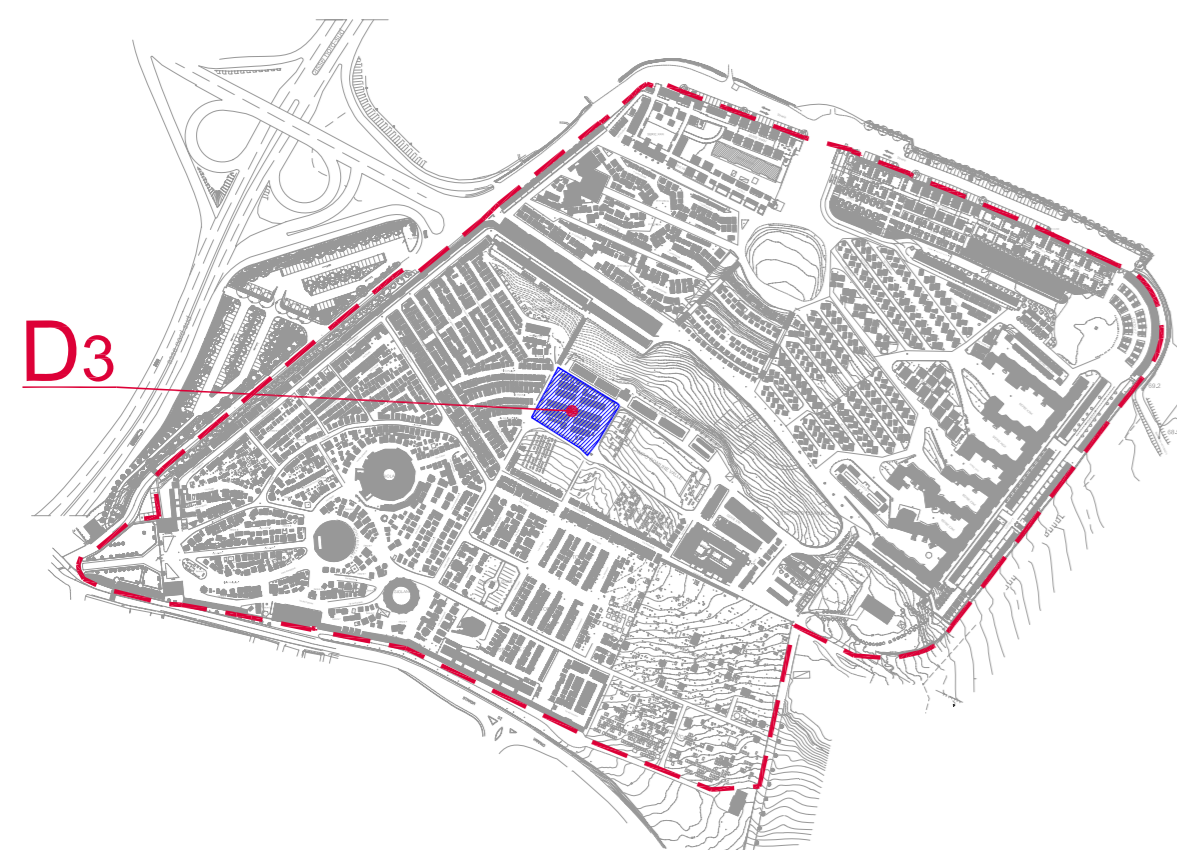


Maggio 2007

NORMATIVA TECNICA PER LA GESTIONE DEGLI INTERVENTI DI MANUTENZIONE, RISTRUTTURAZIONE, CONSERVAZIONE E AMPLIAMENTO DELLE TOMBE DI FAMIGLIA

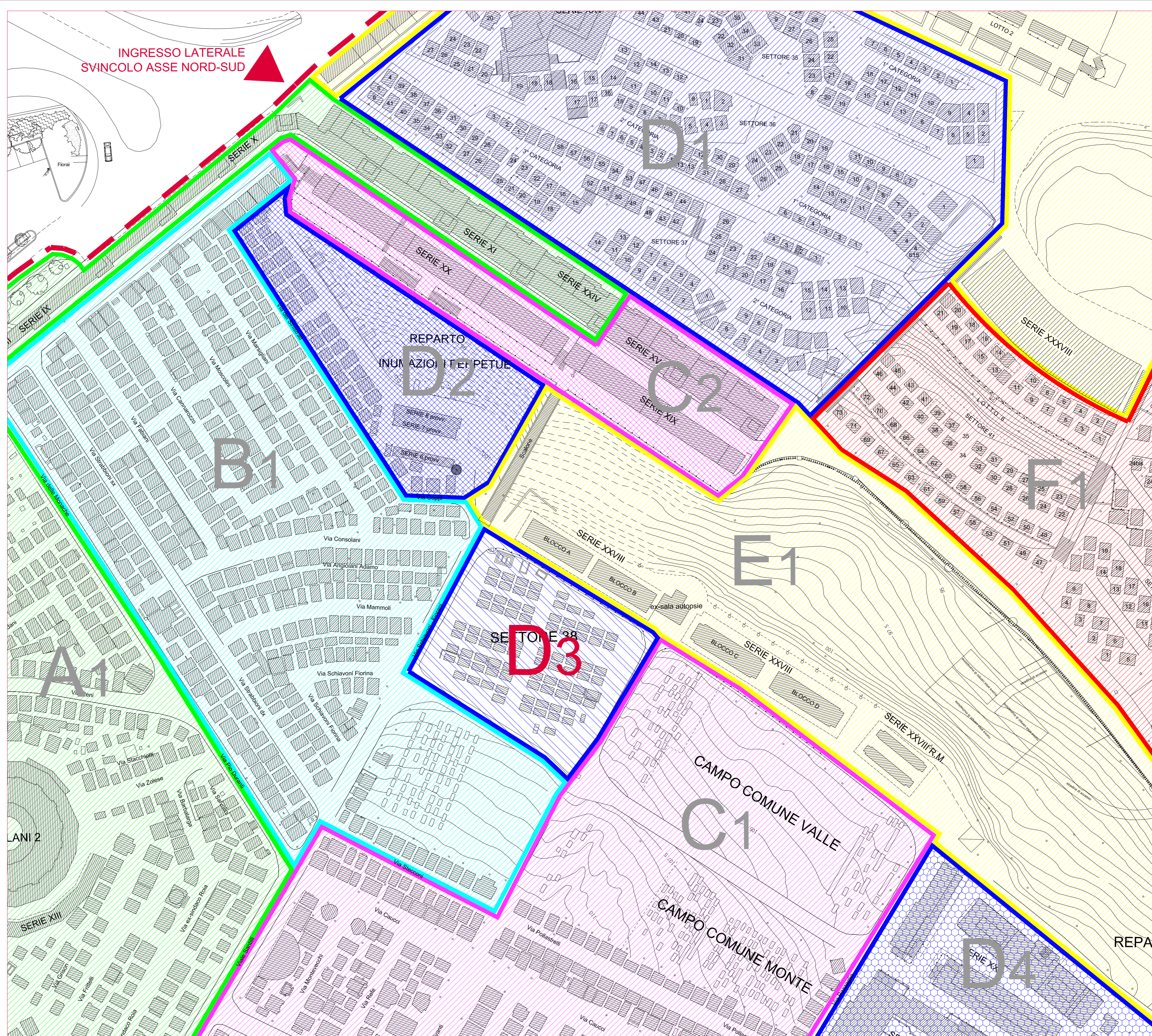
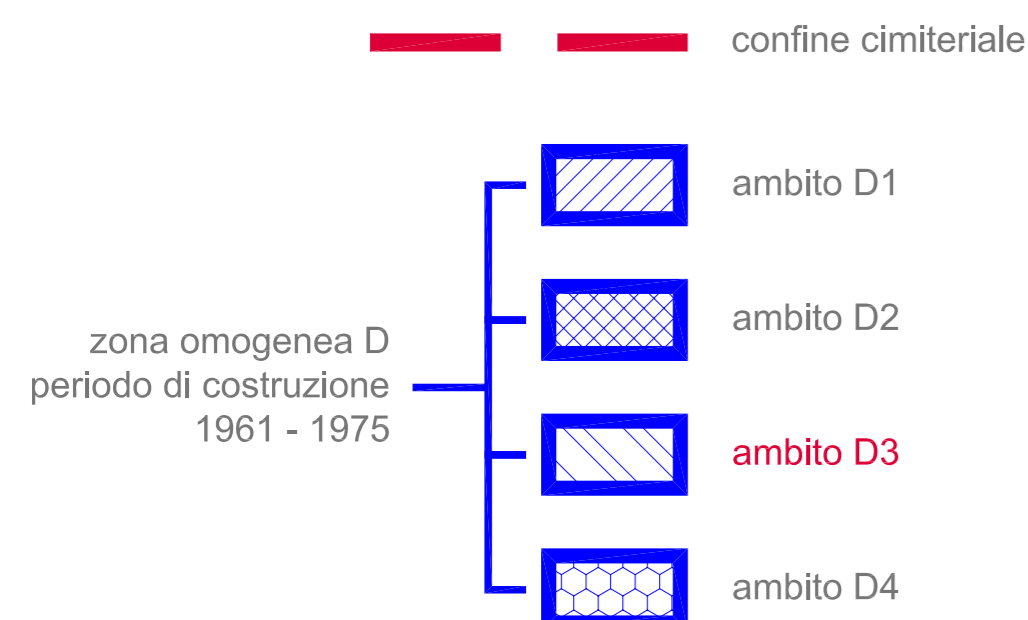
TIPOLOGIA COSTRUTTIVA PREDOMINANTE
NORMATIVA TECNICA SPECIFICA
ZONA OMOGENEA D (AMBITO D3)

TAV.	IL SINDACO:	Sig. Fabio STURANI
04.1.D.3	L'ASSESSORE LL.PP.:	Geom. Sandro SIMONETTI
	DIRETTORE DI AREA:	Ing. Carlo GALEAZZI
SCALA 1:500	PROGETTISTA:	Arch. Maurizio AGOSTINELLI
	COLLABORATORI:	Arch. Silvia PANFIGHI (inc. est.) Geom. Gabriele DURAZZI Dott.ssa Daniela MARSIGLIANI Sig. ra Concetta CONTINI Geom. Yuri BIAGIOLI Geom. Simone BONCI Dis. Marco MONTESI (inc. est.) Ing. Andrea POLLONI (inc. est.) Geom. Andrea Fabio MASSACESI Dott.ssa Beatrice HONORATI Dott.ssa Marinella MONTI Arch. Giovanna SALMONI (inc. est. per area monumentale)



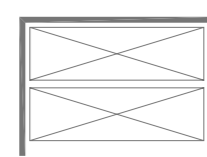
D3

inquadramento generale zona omogenea D3 (scala 1:5000)

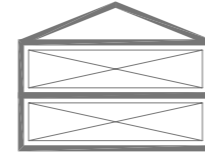
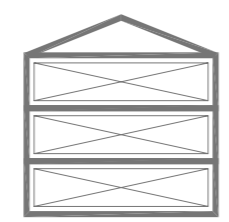


ambito D3

pianta



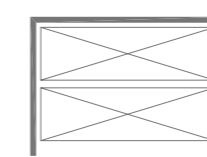
prospetti



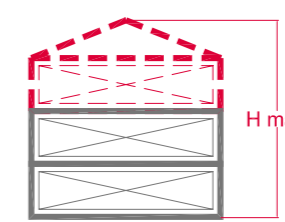
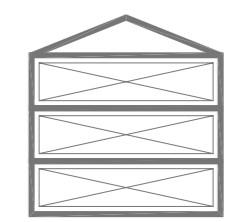
descrizione tipologia
Monolite monumentale prospetto principale su lato lungo, altezza 3 e 2 file.

Tipologia prevalente

pianta



prospetti



Interventi ammessi

norme tecniche

La sopraelevazione è consentita per le tombe di famiglia che hanno un'altezza inferiore alle 3 file. Perciò per le tombe di famiglia a 2 file è consentita la sopraelevazione di 1 fila (l'altezza massima consentita per la sopraelevazione è pari a 110 cm. Tale quota viene calcolata come maggiorazione delle quote dell'impianto originale) per 1 posto occupato da salma o ossario.

L'altezza massima consentita è calcolata dal piano di calpestio originale a sistemazione definitiva (livello del piano di calpestio all'interno del manufatto) alla linea di colmo.

tipologia T1

legenda