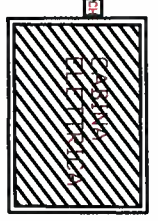


F. 6 part. 892

VIA MOLO SUD

VIA EINAUDI

CINTA DOGANALE



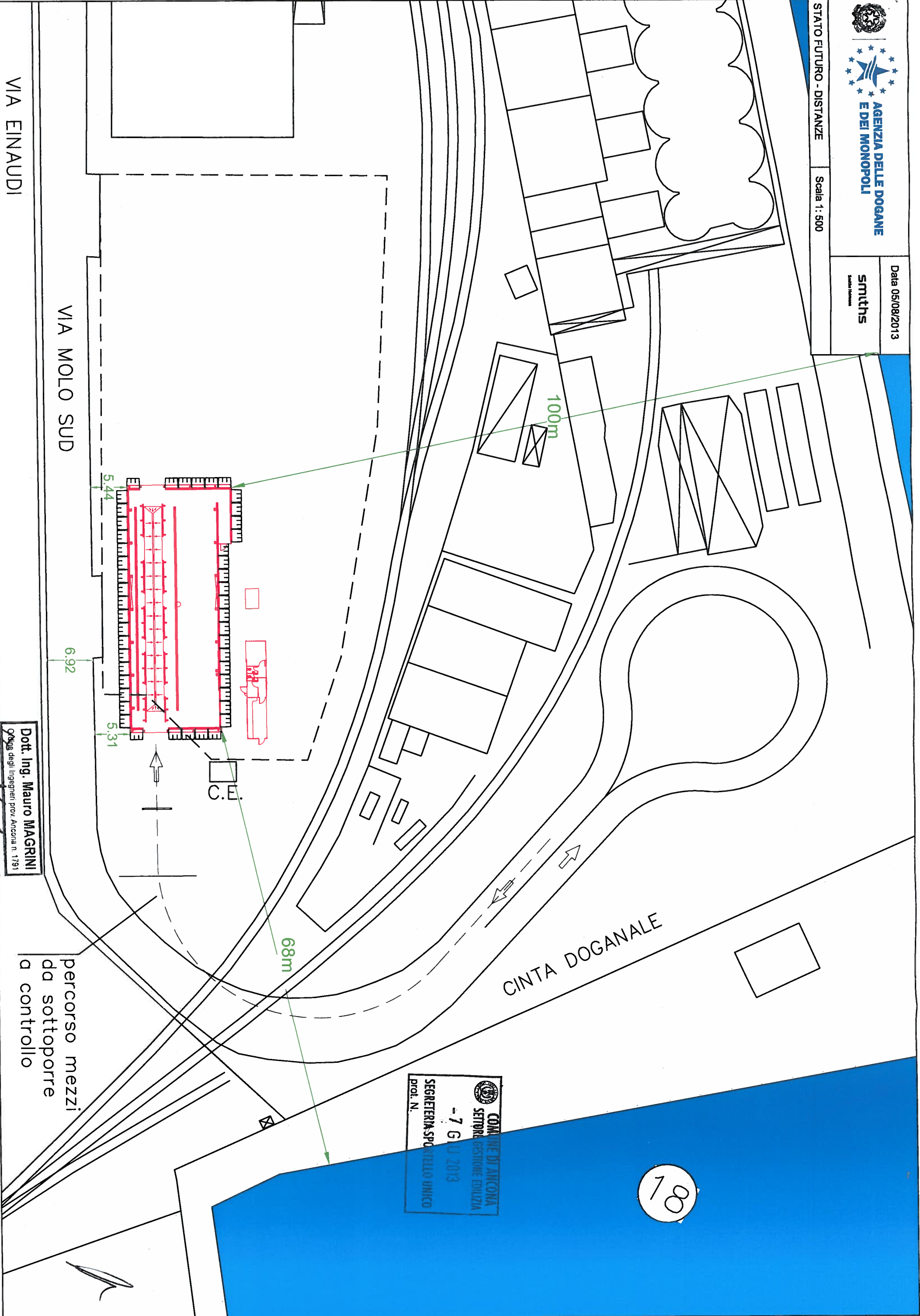
CANCELLATO

CANCELLATO

Dott. Ing. Mauro MAGRINI
Ordine degli Ingegneri p.c.v. Ancona n. 1791

COMUNE DI ANCONA
SETTORE GESTIONE EDILIZIA
7 AGO 2013
SEGRETERIA SPUNTILO UMBRO
Prof. N. 25585

100



VIA EINAUDI

VIA MOLO SUD

CINTA DOGANALE

Dott. Ing. Mauro MAGRINI
Off. Reg. degli Ingegneri prov. Ancona n. 1791

COMUNE DI ANCONA
SETTORE GESTIONE EDILIZIA
- 7 GIU 2013
SEGRETERIA SPORTELLO UNICO
Prot. N.

100

percorso mezzi
da sottoporre
a controllo



AGENZIA DELLE DOGANE
E DEI MONOPOLI

Data 05/08/2013

smiths

DOCUMENTAZIONE FOTOGRAFICA

Scala 1: 500



FOTO 1



FOTO 2



FOTO 3



FOTO 4

F. 6 part. 892

VIA MOLO SUD

VIA EINAUDI

CANCELLI

CANCELLI

1 A

2 B

3 C

4 D

Dott. Ing. Mauro MAGRINI
Ordine degli Ingegneri prov. Ancona n. 1791

COMUNE DI ANCONA
SETTORE GESTIONE GIUSTIZIA
- 6 AGO 2013
SECRETARIA SPUNTATO UNICO
PROV. N. 25585

100



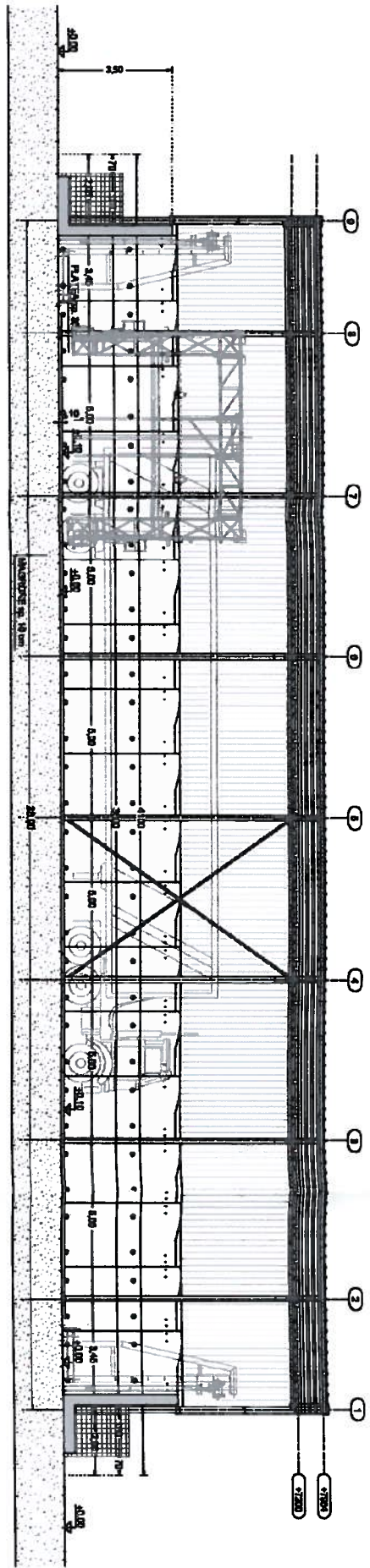
**AGENZIA DELLE DOGANE
E DEI MONOPOLI**

Data 07/06/2013

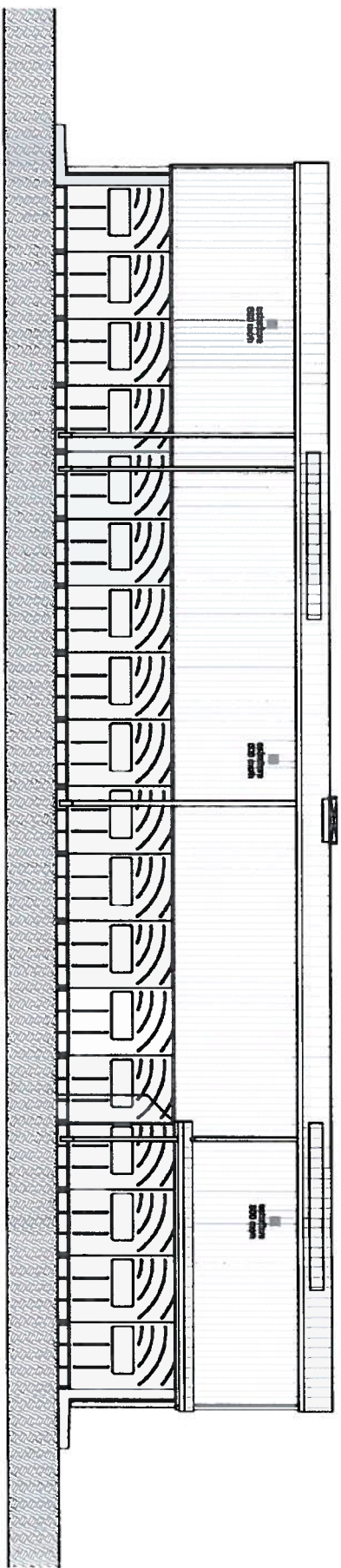
Smiths
Architects

SEZIONE 1-1 e PROSPETTI

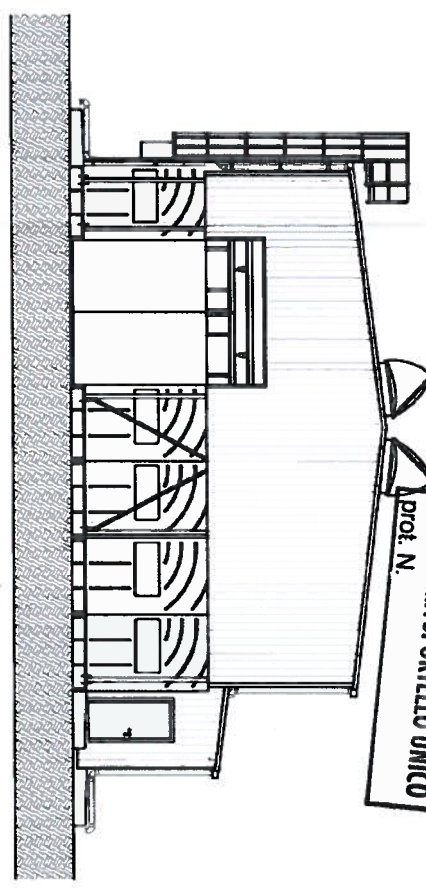
Scala 1:200



SEZIONE 1-1
scala 1:200

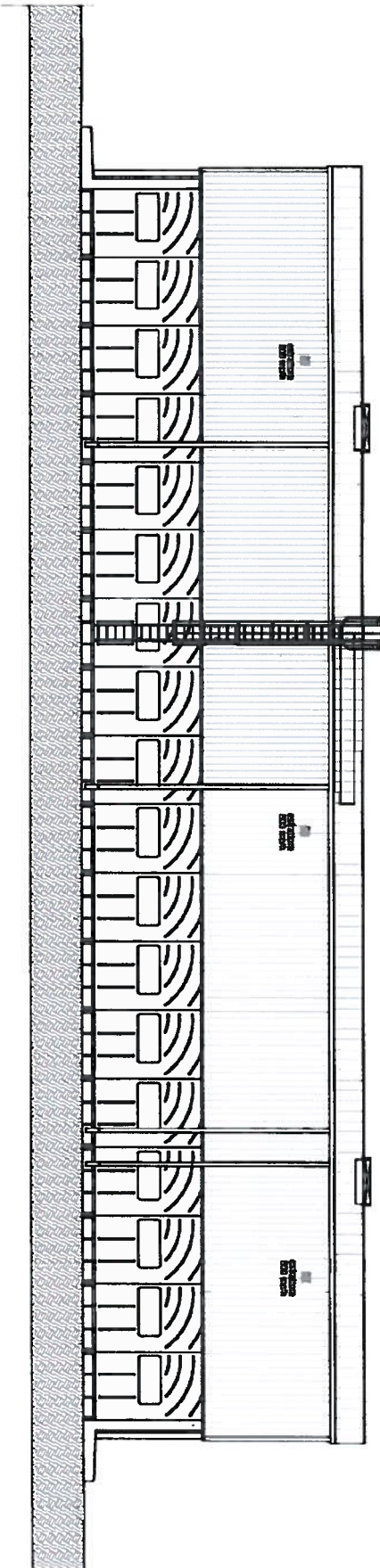


PROSPETTO (lato porto)
scala 1:200

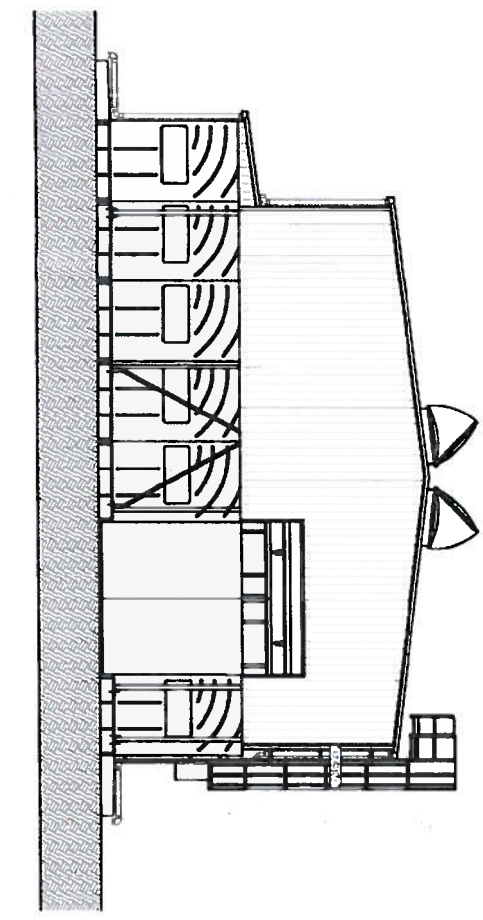


PROSPETTO (lato città)
scala 1:200

COMUNE DI ANCONA
SETTORE GESTIONE EDILIZIA
- 7 GIU 2013
SECRETARIA SPORTELLINO UNICO
Prof. N.

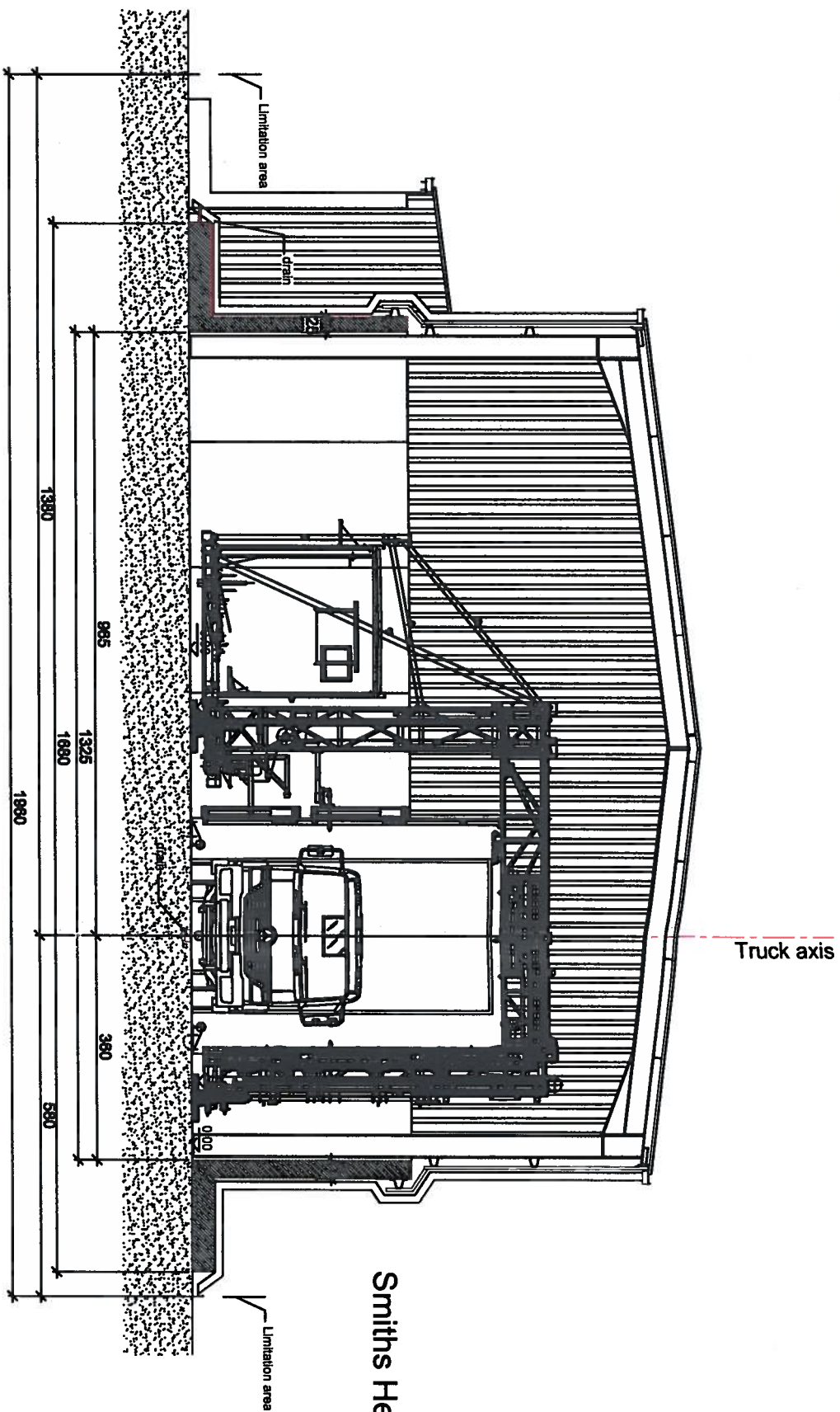


PROSPETTO (lato fiera)
scala 1:200

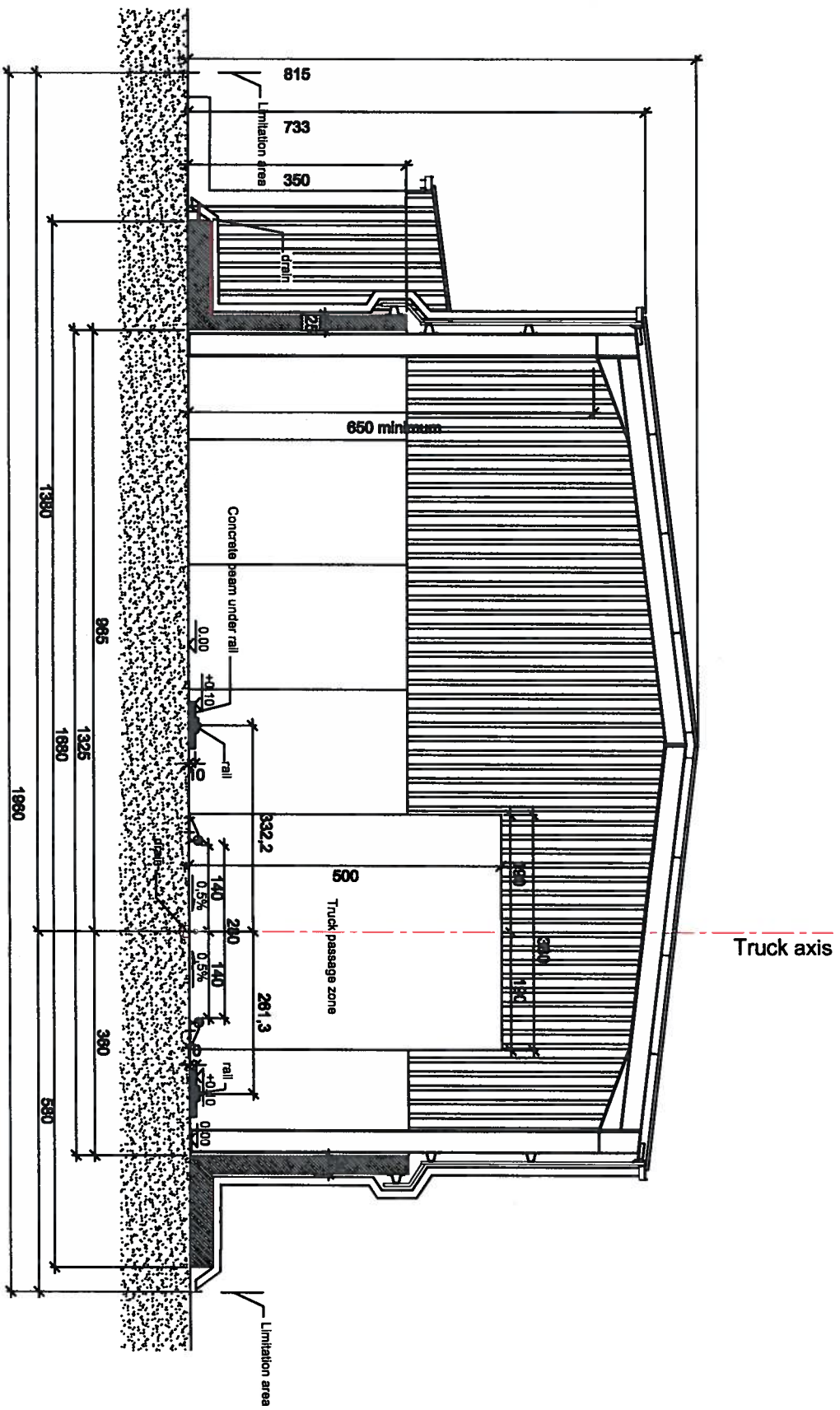


PROSPETTO (lato esterno)
scala 1:200

Dott. Ing. Mauro MAGRINI
Ordine degli Ingegneri PUV ANCONA n. 1791



SEZIONE 2-2
Smiths Heimann's system integrated



SEZIONE 2-2

COMUNE DI ANCONA
SETTORE GESTIONE EDILIZIA
- 7 GIU 2013
SEGRETERIA SPORTELLO UNICO
Prof. N.

Dott. Ing. Mauro MAGRINI
Ordine degli Ingegneri prov. Ancona n. 1124
[Signature]


AGENZIA DELLE DOGANE
E DEI MONOPOLI

Data 07/06/2013

smiths
Smiths Heimann

SEZIONE 2-2

Scala 1:100



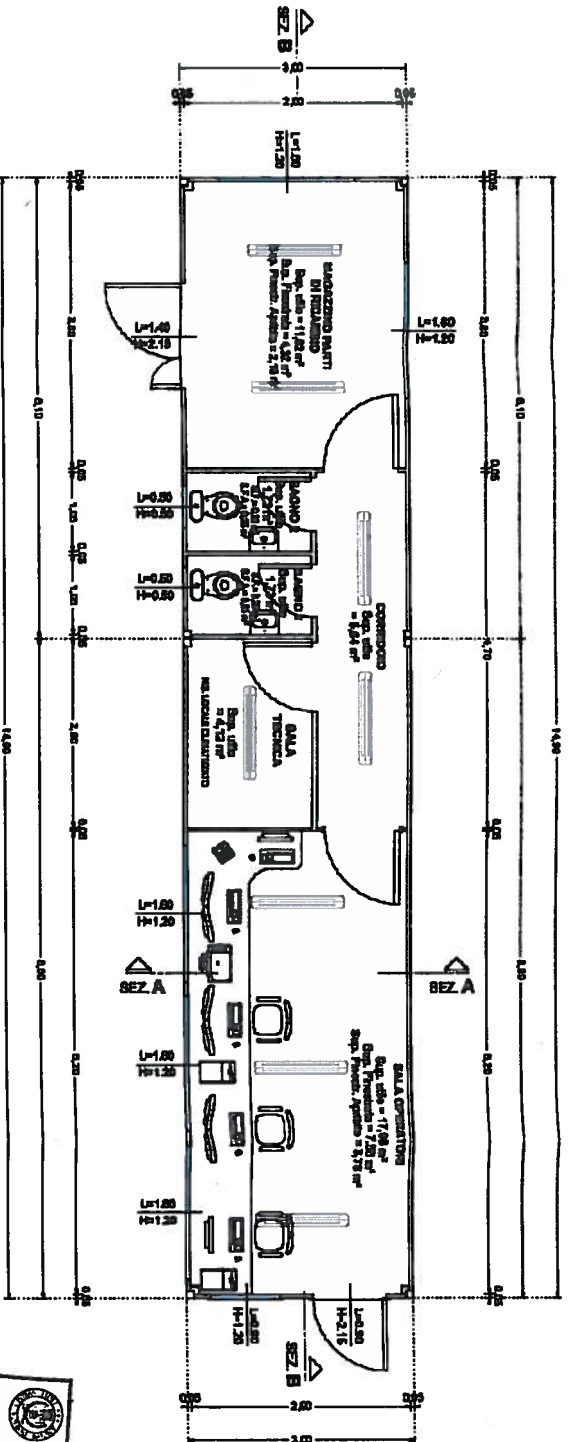
**AGENZIA DELLE DOGANE
E DEI MONOPOLI**

Data 07/06/2013

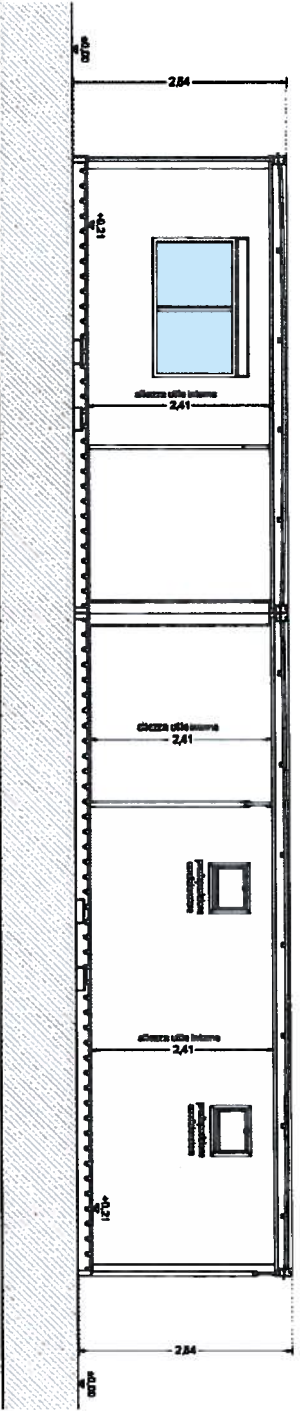
smiths
Studio Architettonico

SALA OPERATORI

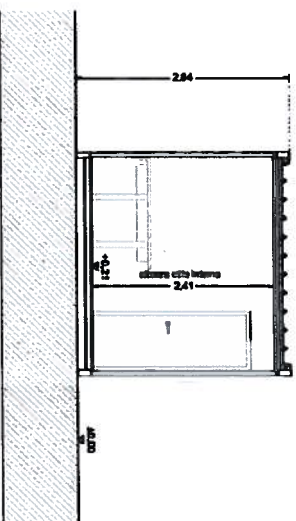
Scala 1:100



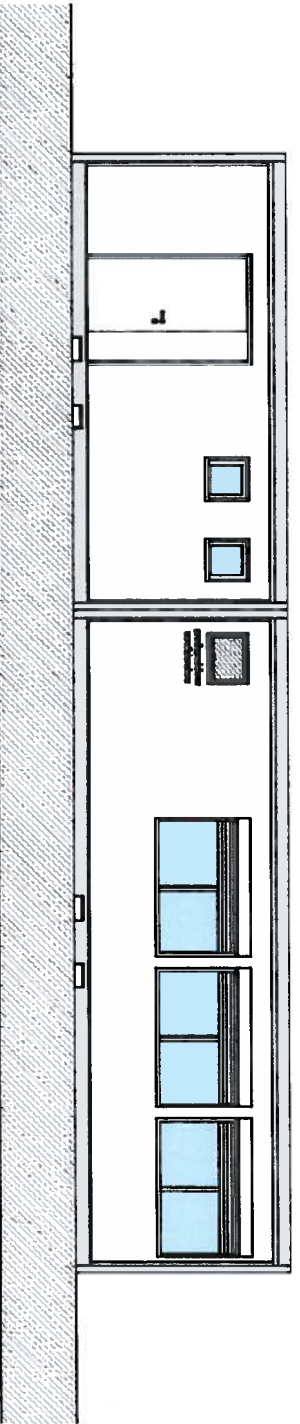
PIANTA
scala 1:100



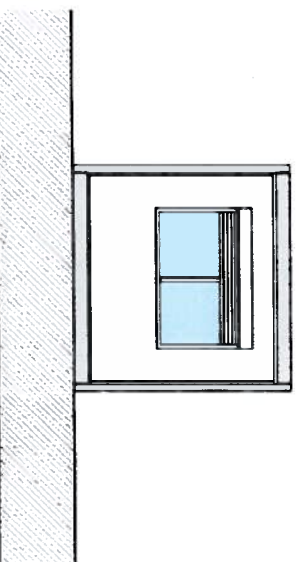
SEZIONE B-B
scala 1:100



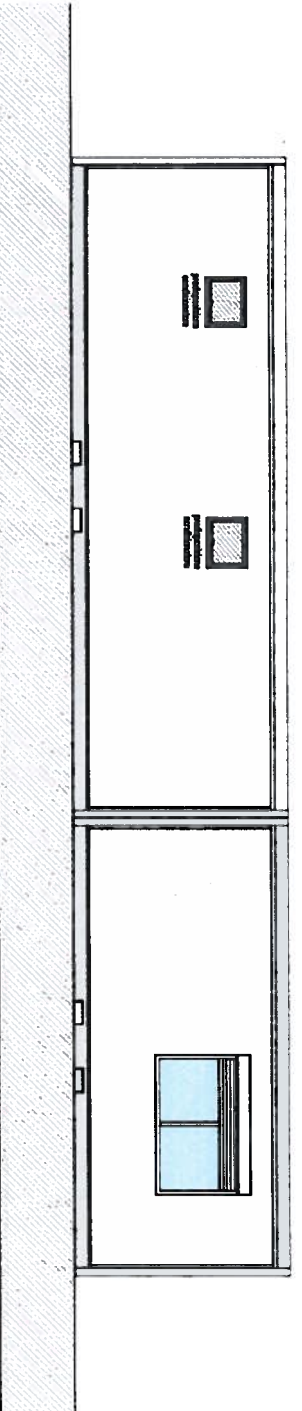
SEZIONE A-A
scala 1:100



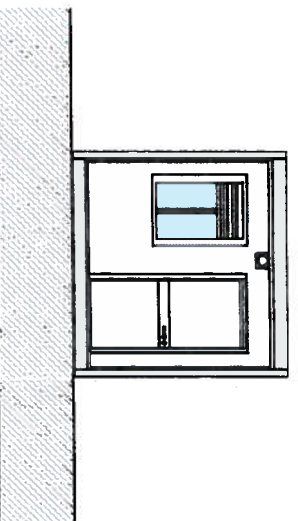
PROSPETTO
scala 1:100



PROSPETTO
scala 1:100



PROSPETTO
scala 1:100



PROSPETTO
scala 1:100

COMUNE DI ANCONA
SETTORE GESTIONE EDILIZIA
- 7 GIU 2013
SEGRETARIA SPORTELLO UNICO
Prof. N.

Dott. Ing. Mauro MAGRINI
Off. degli Ingegneri P.O. n° 1791



AGENZIA DELLE DOGANE
E DEI MONOPOLI

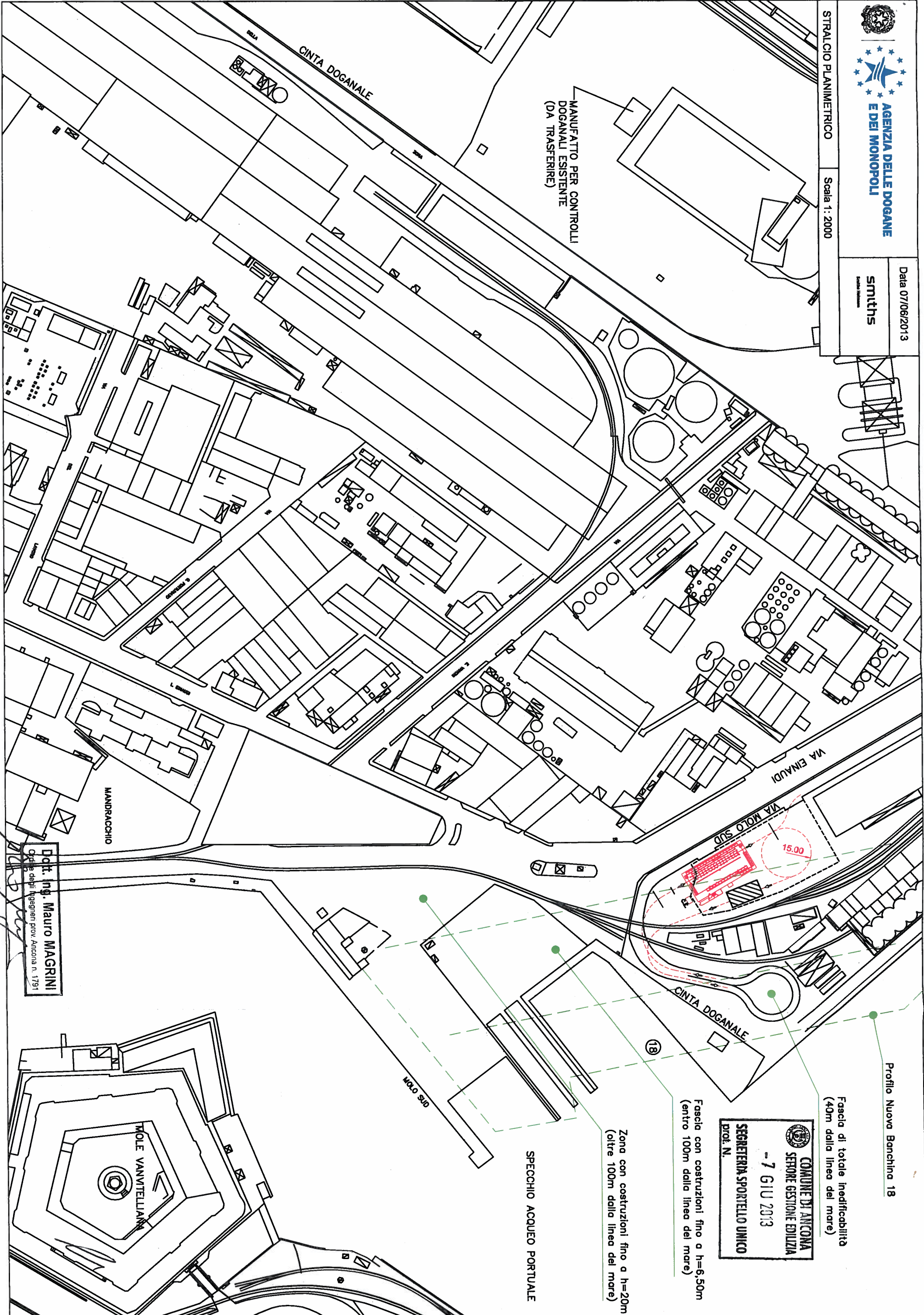
STRALCIO PLANIMETRICO

Scala 1:2000

Data 07/06/2013

smiths

Studio di Architettura



Profilo Nuova Banchina 18

Fascia di totale inedificabilità
(40m dalla linea del mare)

COMUNE DI ANCONA
SEGRETERIA EDILIZIA
- 7 GIU 2013
SEGRETERIA SPORTELLINO UNICO
prof. N.

Fascia con costruzioni fino a h=6,50m
(entro 100m dalla linea del mare)

Zona con costruzioni fino a h=20m
(oltre 100m dalla linea del mare)

SPECCIO ACQUEO PORTUALE

TOLE VANTELLIANA

MANDRACCHIO

MANUFATTO PER CONTROLLI
DOGANALI ESISTENTE
(DA TRASFERIRE)

CINTA DOGANALE

Dot. Ing. Mauro MAGRINI

Copia del piano ingegner. prov. Ancona n. 1791

Sup MANUF. SCANNER = 15.80 x 36.60 = 578.28 mq

Sup SALA OPERATORI = 14.90 x 3.00 = 44.70 mq

Sup TOT COPERTA = 578.28 + 44.70 = 622.98 mq

$P_1 = 1 \times 622.98 = 622.98$
 $P_2 = 20 / 6 \times 622.98 = 125$

COMUNE DI ANCONA
SETTORE GESTIONE EDILIZIA
13 SET 2013
SEGRETARIA SPORTELLINO UNICO
prot. N.

Dott. Ing. Mauro MAGRINI
Ordine degli Ingegneri prov. Ancona n. 1361

