

REGIONE MARCHE
Comune di ANCONA
Provincia di ANCONA

Progetto di adeguamento tecnologico di un impianto di telecomunicazioni di telefonia cellulare esistente di Wind Tre S.p.A.

IMPIANTO “AN072 - PIETRALACROCE”

COMMITTENTI:



PROGETTISTA:

T.C. Technologies & Communications S.R.L.





Stazione Wind TRE: AN072 - PIETRALACROCE

DATA
19/07/2019

ERICSSON 

□	RELAZIONE TECNICA GENERALE.....	3
1.1.	Oggetto	3
1.2.	Premessa	3
1.3.	Dati di identificazione della stazione.....	3
1.4.	Riferimenti urbanistici	4
1.5.	Descrizione dell'intervento.....	5
1.6.	Microcella Esistente.....	5
1.7.	Apparati	5
1.8.	Struttura di supporto per antenne e parabole	6
	Antenne Wind Tre.....	6
	Parabola Wind Tre	
1.9.	Impianti.....	6
1.10.	Opere civili necessarie per l'adeguamento della Stazione Radio Base	7
1.11.	Conclusioni.....	7
□	DOCUMENTAZIONE FOTOGRAFICA ERRORE. IL SEGNALIBRO NON È DEFINITO.	

	Stazione Wind TRE: AN072 - PIETRALACROCE DATA 19/07/2019	ERICSSON 
---	---	--

– Relazione tecnica generale

1.1. Oggetto

Progetto di adeguamento tecnologico di un impianto di telecomunicazioni che si inserisce nel programma di Wind Tre S.p.A..



1.2. Premessa

L'impianto oggetto dell'intervento è in grado di garantire la necessaria copertura ai sistemi di telefonia cellulare di Wind Tre nella zona di intervento.

L'intervento consiste nell'adeguamento della microcella esistente per come meglio descritto nei punti successivi della presente relazione tecnica e per come riportato negli elaborati grafici di progetto.

1.3. Dati di identificazione della stazione

Sito WIND TRE	AN072 - PIETRALACROCE
Indirizzo	LOCALITA' MONTE PELAGO
Tipologia generale di impianto	RAW LAND OUTDOOR
Dati Catastali	N.C.T. del Comune di Ancona (AN) Fg. 60 – Particella 158
Coordinale LATITUDINE	43°36'22.0"N
Coordinate LONGITUDINE	13°32'01.1"E
Quota s.l.m.	+ 178 mt

	Stazione Wind TRE: AN072 - PIETRALACROCE DATA 19/07/2019	ERICSSON 
---	---	--

1.4. Riferimenti urbanistici

I riferimenti urbanistici dell'area dove ricade l'impianto sito in oggetto sono i seguenti:

PIANO REGOLATORE GENERALE
-PARCHI URBANI (art. 31)

VINCOLISTICA


- **STRALCIO PIANO TERRITORIALE DI COORDINAMENTO**

- Area non vincolata

Si precisa inoltre che l'area non risulta vincolata a livello paesaggistico.

L'impianto esistente è autorizzato ex-lege e lo stato attuale è conforme agli ultimi titoli autorizzativi:

- **Parere favorevole ARPAM prot. 0022514 rilasciato in data 29/06/2018;**
- **Istanza di autorizzazione ex art. 87-bis D.lgs. n.º 259/2003e ss. mm. per l'adeguamento radioelettrico di un preesistente impianto di telefonia mobile prot.pec opec286.20171201173935.04352.04.1.68@pec.aruba.it del 01/12/2017**

	Stazione Wind TRE: AN072 - PIETRALACROCE DATA 19/07/2019	ERICSSON 
---	---	---

1.5. Descrizione dell'intervento

L'intervento consiste nell'adeguamento tecnologico della stazione radio base esistente del gestore Wind Tre S.p.A. mediante l'implementazione degli apparati esistenti di tipo "outdoor" posizionati nell'area apparati esistente con modelli tecnologicamente più avanzati comprensivi di apparati remotizzati (RRU), la riconfigurazione radio-elettrica dell'impianto, l'implementazione dei sistemi radioelettrici LT2600.

Nessuna modifica riguarderà il posizionamento delle antenne e delle parabole esistenti.

Il tutto come riportato negli elaborati grafici di progetto.



1.6. S.R.B. Esistente

La stazione radio base esistente, di tipo raw land outdoor, è ubicata in territorio extraurbano ed è costituita da un locale interrato per gli apparati tecnologici, da un palo metallico per il sostegno dei sistemi radianti (antenne e parabole) e da cavi coassiali di radio-frequenza per il collegamento fra gli apparati tecnologici e le antenne.

Completano la stazione i quadri elettrici per la fornitura e distribuzione dell'energia. Per i dettagli ubicativi e rappresentativi di quanto relazionato sopra ed altro si rimanda agli elaborati grafici di progetto allegati alla presente relazione.

1.7. Apparati

Gli apparati Wind Tre accolgono le apparecchiature tecnologiche che sono necessarie al corretto funzionamento della microcella. Tali apparecchiature includono gli apparati elettronici per la ricezione e la trasmissione dei segnali radio e telefonici.

	Stazione Wind TRE: AN072 - PIETRALACROCE DATA 19/07/2019	ERICSSON 
---	---	--

1.8. Struttura di supporto per antenne e parabole

Le antenne e le parabole esistenti sono ancorate al polo esistente tramite idonei supporti in carpenteria metallica.

Le n° 3 antenne direzionali (n°1 per settore) per ricevere e propagare i segnali radio sono del tipo:

✓ n°3 “Agissson AQU4518R5” dim. 1999x349x165 mm per i sistemi

– LTE800 – GSM900 – UMTS900 – LTE1800 – UMTS 2100 - LTE2100 – LTE2600 ,

per tutti i settori e hanno i seguenti orientamenti e base antenna:


• Settore 1	50°	B..A.= 13.00 m da terra
• Settore 2	135°	B.A.= 13.00 m da terra
• Settore 3	215°	B.A= 13.00 m da terra

Le n°3 parabole sono installate secondo il seguente orientamento, dimensione e centro parabola dal terreno:

• Parabola 1	221°	C.P.= 12.50 m da terra	diam.= 60 cm
• Parabola 2	234°	C.P.= 12.50 m da terra	diam.= 60 cm

1.9. Impianti

Gli impianti esistenti consistono nell'impianto di alimentazione, allarmi e l'impianto di messa a terra, al quale sono idoneamente collegate tutte le parti metalliche e gli apparati elettronici della SRB.

	Stazione Wind TRE: AN072 - PIETRALACROCE DATA 19/07/2019	ERICSSON 
---	---	--

1.10. Opere civili necessarie per l'adeguamento della Stazione Radio Base

- sostituzione degli apparati tecnologici radio-elettrici con apparati tipo RRU all'interno del locale interrato;
- riconfigurazione radio-elettrica dell'impianto;
- sistemazione dei luoghi a fine lavori.

1.11. Conclusioni


Dall'art. 90 del D.L. n.259 del 1 agosto 2003 "Gli impianti di reti di comunicazioni elettronica e le opere accessorie di uso esclusivamente privato possono essere dichiarati di pubblica utilità con decreto del Ministro delle comunicazioni, ove concorrano motivi di pubblico interesse". Quanto agli standard urbanistici la microcella non richiede la presenza di personale fisso per tanto non va ad incidere sui parametri ad essi relativi e non costituisce un volume tecnico. Per quanto attiene alle operazioni di manutenzione, è opportuno precisare che la microcella è utilizzata da soli addetti specializzati, le cui mansioni non possono essere svolte da persone con ridotte capacità motorie; quindi le prescrizioni della Legge 9/01/1989 n. 13 e successive modificazioni ed integrazioni sono derogabili a norma dell'Art. 7.4 del D.M. 14/06/1989 n. 235. In ogni caso verranno rispettate e osservate le Norme relative alla Prevenzione dagli infortuni e Sicurezza sul luogo di lavoro ai sensi del D.L. 81/08 e s.m.i. La realizzazione delle opere in questione ricade nell'ambito di intervento del D.L. 81/08 e s.m.i.

L'impianto elettrico sarà quello esistente, le parti metalliche ed elettriche dell'intero sistema saranno collegate al sistema di messa a terra esistente e tutti gli impianti saranno realizzati in conformità alle normative vigenti.

Avezzano, 19/07/2019

Il Tecnico



Geom. Carmine Ranieri

	Stazione Wind TRE: AN072 - PIETRALACROCE DATA 19/07/2019	ERICSSON 
---	---	--

- Documentazione fotografica

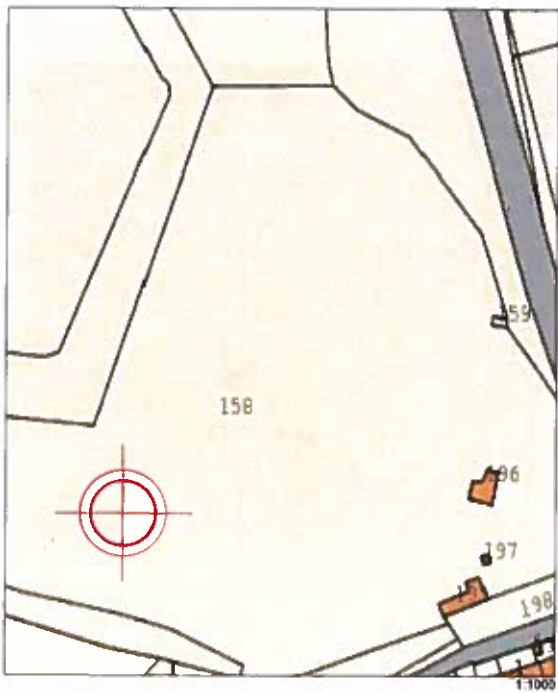


Foto 1 – Struttura porta-antenne su cui sono installate le antenne delle S.R.B.

	<p>Stazione Wind TRE: AN072 - PIETRALACROCE</p> <p>DATA 19/07/2019</p>	
---	--	---

STRALCIO CATASTALE

N.C.T. Comune di Ancona - Fg. 60 - P.IIa 158



ORTOFOTO

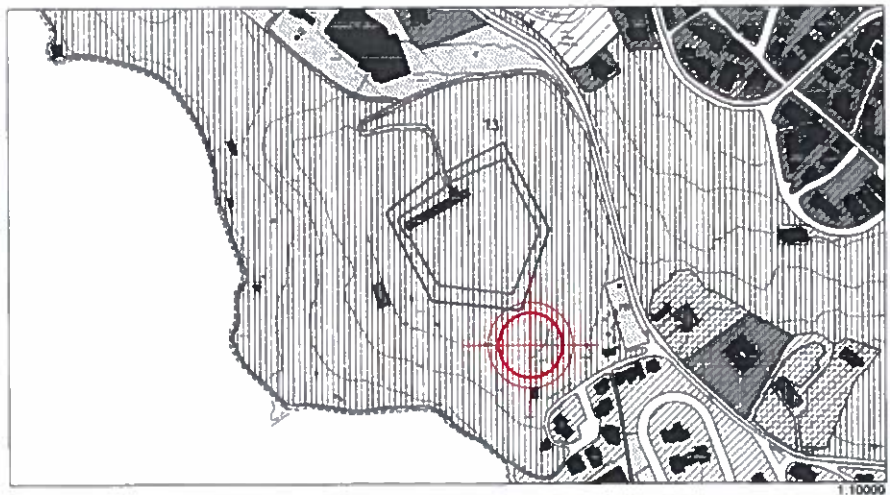


COMITENTE:		PROGETTISTA:	
			
T.C. TECHNOLOGIES AND COMMUNICATIONS S.R.L. Via Cantale di... 00187 Roma			
OGGETTO: STRALCIO CATASTALE/ORTOFOTO			
PROVINCIA:	COMUNE:	DATA:	SCALA:
LOCALITA' MONTE PELADO	ANCONA	LUGL 2018	1:1000
SITO: AN 072 - PETRALACROCE			REV:

1

STRALCIO PIANO REGOLATORE GENERALE

<p>LEGENDA</p> <p>Simboli</p> <p>Linee</p> <p>Area</p> <p>Strutture</p> <p>Vegetazione</p> <p>Acque</p> <p>Altri</p>
--



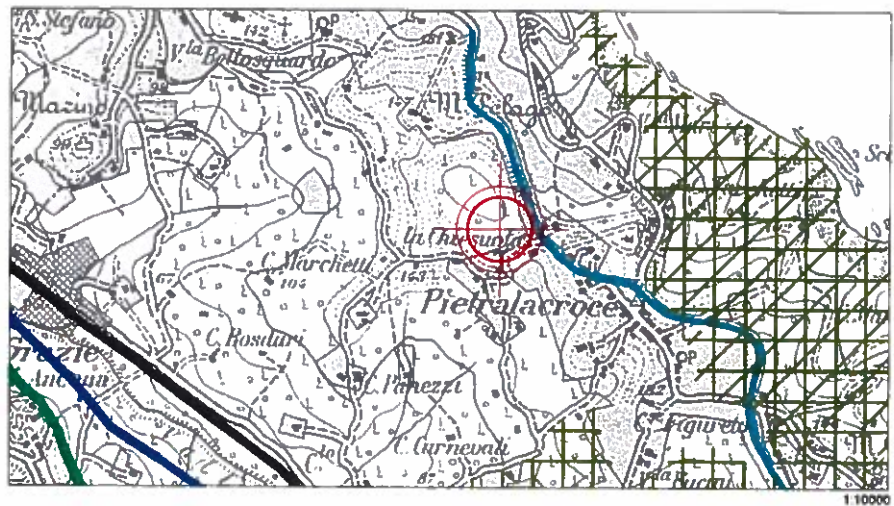
1:10000

COMMITENTE:  		PROGETTISTA: T.C. TECHNOLOGIES AND COMMUNICATIONS S.R.L. <small>via Garibaldi 74 - 07019 PIETRALACROCE</small>	
OGGETTO: STRALCIO P.R.G.			
INDIRIZZO: LOCALITA' MONTE PELAGO	COMUNE: ANCONA	DATA: LUG. 2019	SCALA: 1:10000
SITO: AN 072 - PIETRALACROCE			REV:

STRALCIO PIANO TERRITORIALE DI COORDINAMENTO

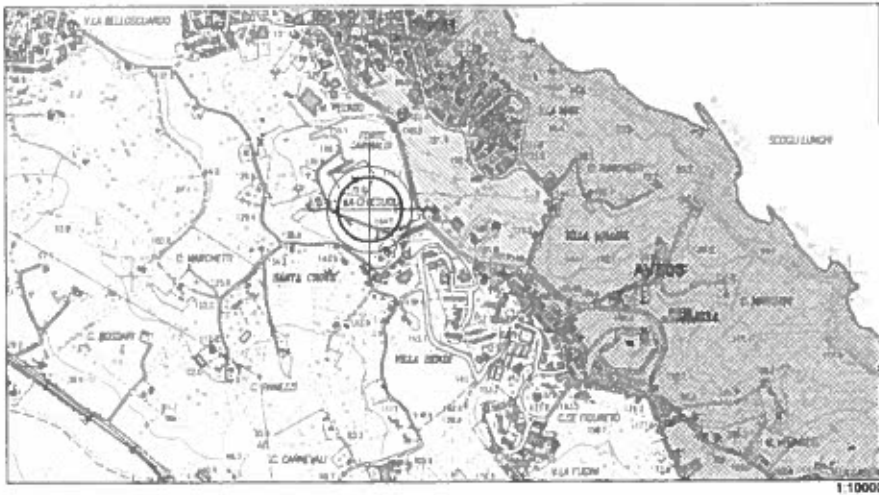
LEGENDA		
	Linea di confine comunale	
	Linea di confine provinciale	
	Linea di confine regionale	
	Linea di confine nazionale	
	Linea di confine di zona	
	Linea di confine di settore	
	Linea di confine di quartiere	
	Linea di confine di via	
	Linea di confine di lotto	
	Linea di confine di pertinenza	
	Linea di confine di proprietà	
	Linea di confine di possesso	
	Linea di confine di usufrutto	
	Linea di confine di enfiteusi	
	Linea di confine di servitù	
	Linea di confine di usufrutto	
	Linea di confine di enfiteusi	
	Linea di confine di servitù	

AREA NON VINCOLATA



COMITENTE:		PROGETTISTA:	
		T.C. TECHNOLOGIES AND COMMUNICATIONS S.R.L. Via Cavallotti 34 - 06044 PELLEGRINO	
OGGETTO: STRALCIO PTC			
INDIRIZZO:	COMUNE:	DATA:	SCALA:
LOCALITA' MONTE PELAGIO	ANCONA	LUG. 2019	1:10000
SITO: AN 072 - PIETRALACROCE			REV:
			3

STRALCIO VINCOLI PAESAGGISTICI



1:10000

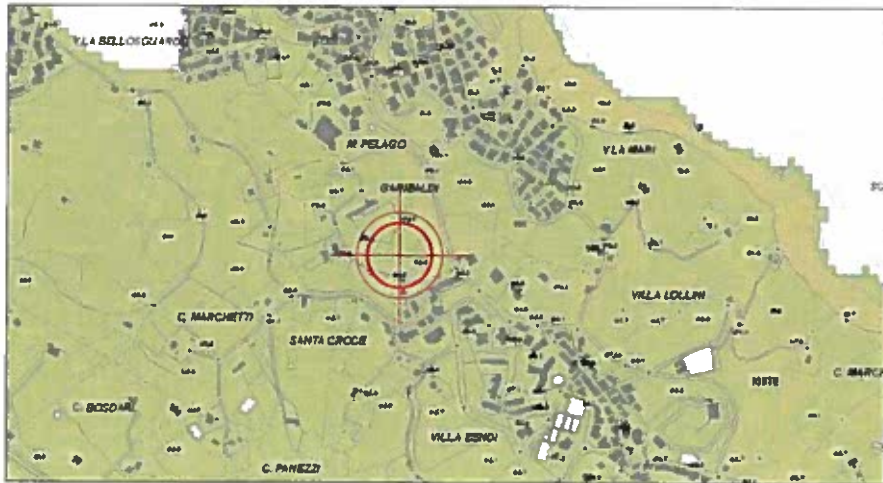
Art. 136 - Bellezze Naturali <input checked="" type="checkbox"/>	DM. 31.07.85 - Galesani <input checked="" type="checkbox"/>	Art. 142 m - Vincoli Archeologici <input checked="" type="checkbox"/>
---	--	--

AREA NON VINCOLATA

COMITENTE:		PROGETTISTA:	
 		T.C. TECHNOLOGIES AND COMMUNICATIONS S.R.L. <small>PER CONSULTARE LE SPAE INFORMATICHE</small>	
OGGETTO: STRALCIO PIANO PAESAGGISTICO			
INDIRIZZO: LOCALITA' MONTE PELICANO	COMUNE: ARCONA	DATA: LUGL 2019	SCALA: 1:10000
SITO: AN 072 - PIETRALACROCE			REV:

4

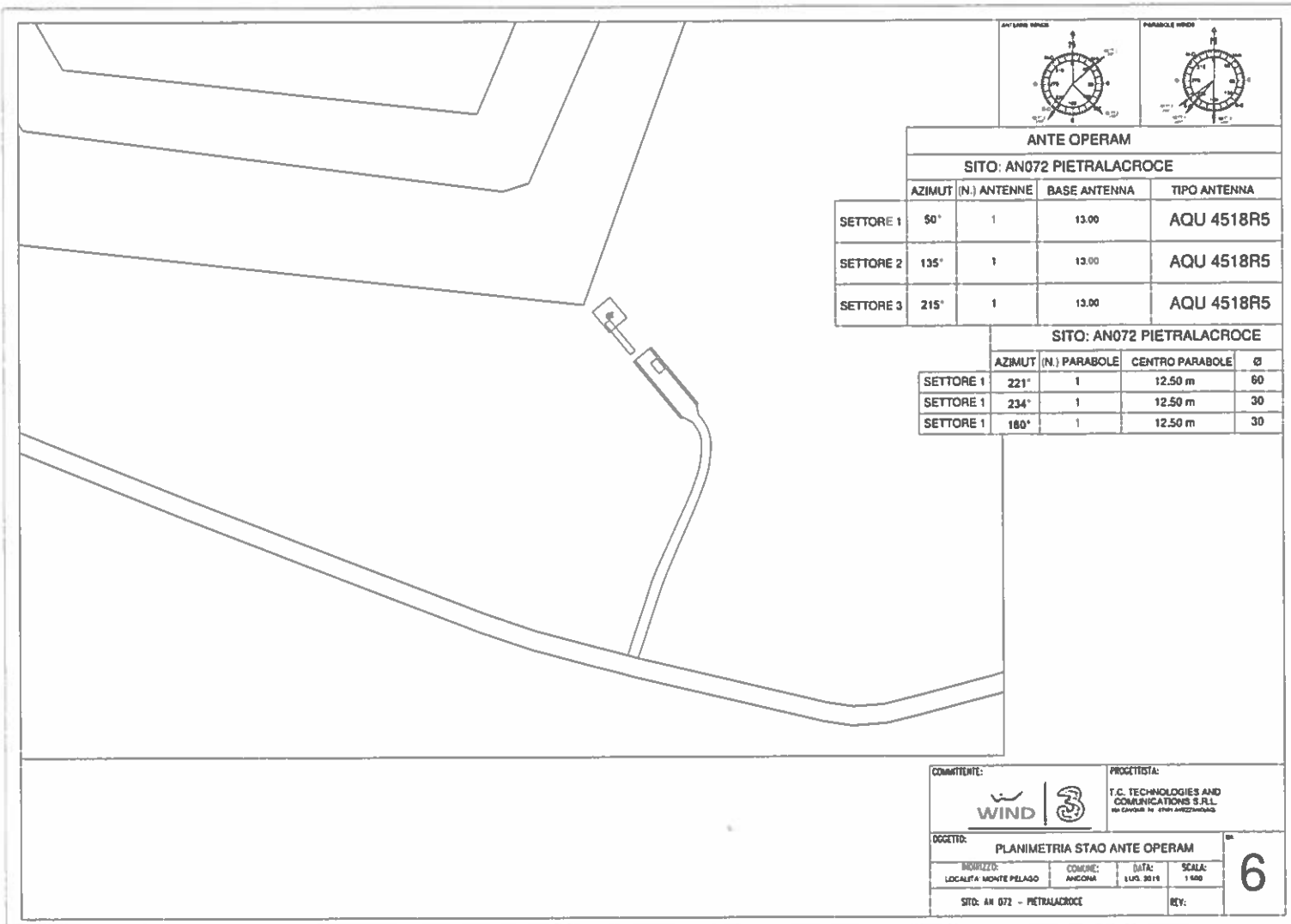
STRALCIO C.T.R.



1:10000

COMITENTE:		PROGETTISTA:	
		T.C. TECHNOLOGIES AND COMMUNICATIONS S.R.L. via GARIBOLDI 10, 60121 ANCONA	
OGGETTO:			
STRALCIO C.T.R.			
PROVINCIA:	COMUNE:	DATA:	SCALA:
LOCALITA' MONTE PELAGO	ANCONA	LUG. 2018	1:10000
SITO: AN 072 - PETRALACROCE			REV:

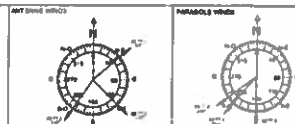
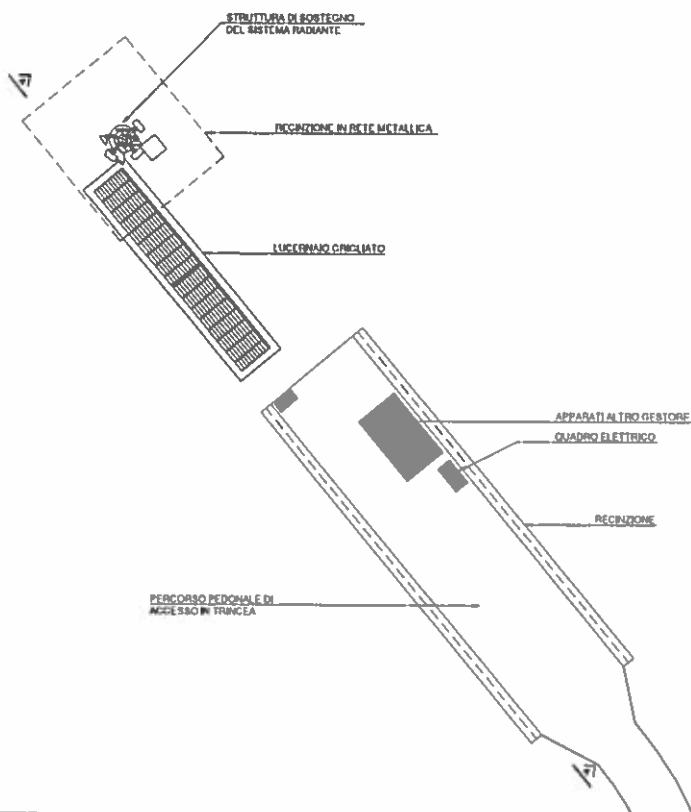
5



ANTE OPERAM			
SITO: AN072 PIETRALACROCE			
SETTORE	AZIMUT (N.)	ANTENNE	TIPO ANTENNA
SETTORE 1	50°	1	AQU 4518R5
SETTORE 2	135°	1	AQU 4518R5
SETTORE 3	215°	1	AQU 4518R5

SITO: AN072 PIETRALACROCE				
SETTORE	AZIMUT (N.)	PARABOLE	CENTRO PARABOLE	Ø
SETTORE 1	221°	1	12.50 m	50
SETTORE 1	234°	1	12.50 m	30
SETTORE 1	180°	1	12.50 m	30

COMMITENTE: 	PROGETTISTA: 			
OGGETTO: PLANIMETRIA STAO ANTE OPERAM				
INDIRIZZO: LOCALITA' MONTE PELLAGO	COMUNE: ANCONA	DATA: 1 LUG. 2015	SCALA: 1:500	6
SITO: AN 072 - PIETRALACROCE			REV:	

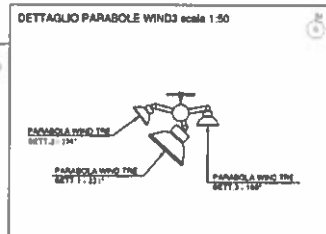
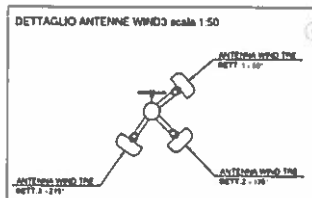


ANTE OPERAM
SITO: AN072 PIETRALACROCE

	AZIMUT (N.)	(N.) ANTENNE	BASE ANTENNA	TIPO ANTENNA
SETTORE 1	50°	1	13.00	AQU 4518R5
SETTORE 2	135°	1	13.00	AQU 4518R5
SETTORE 3	215°	1	13.00	AQU 4518R5

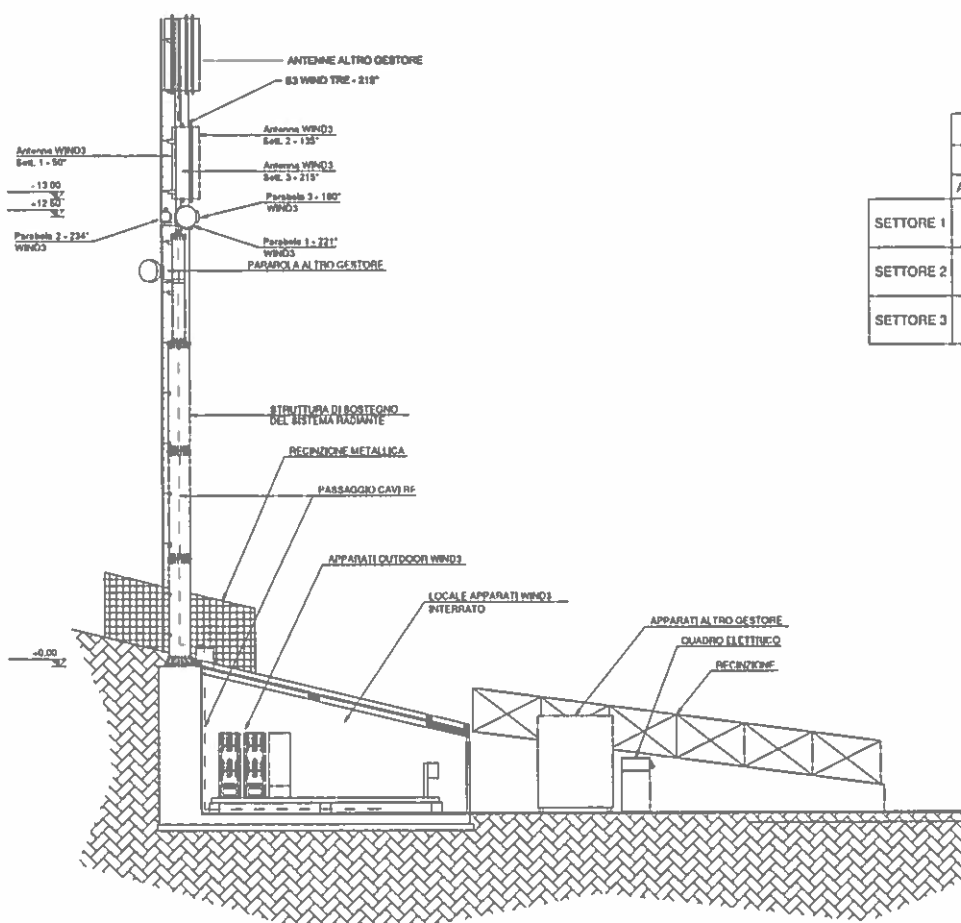
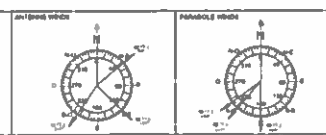
SITO: AN072 PIETRALACROCE

	AZIMUT (N.)	(N.) PARABOLE	CENTRO PARABOLE	Ø
SETTORE 1	221°	1	12.50 m	60
SETTORE 1	234°	1	12.50 m	30
SETTORE 1	180°	1	12.50 m	30



COMITENTE:			PROGETTISTA:
OGGETTO:	PLANIMETRIA STAO ANTE OPERAM		
INDIRIZZO:	CORRISP.	DATA:	SCALE:
LOCALITA' MONTE PELAGO	ANCONA	1.03.2019	1:50
SITO: AN 072 - PIETRALACROCE			REV:

7



ANTE OPERAM

SITO: AN072 PIETRALACROCE

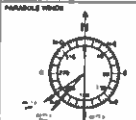
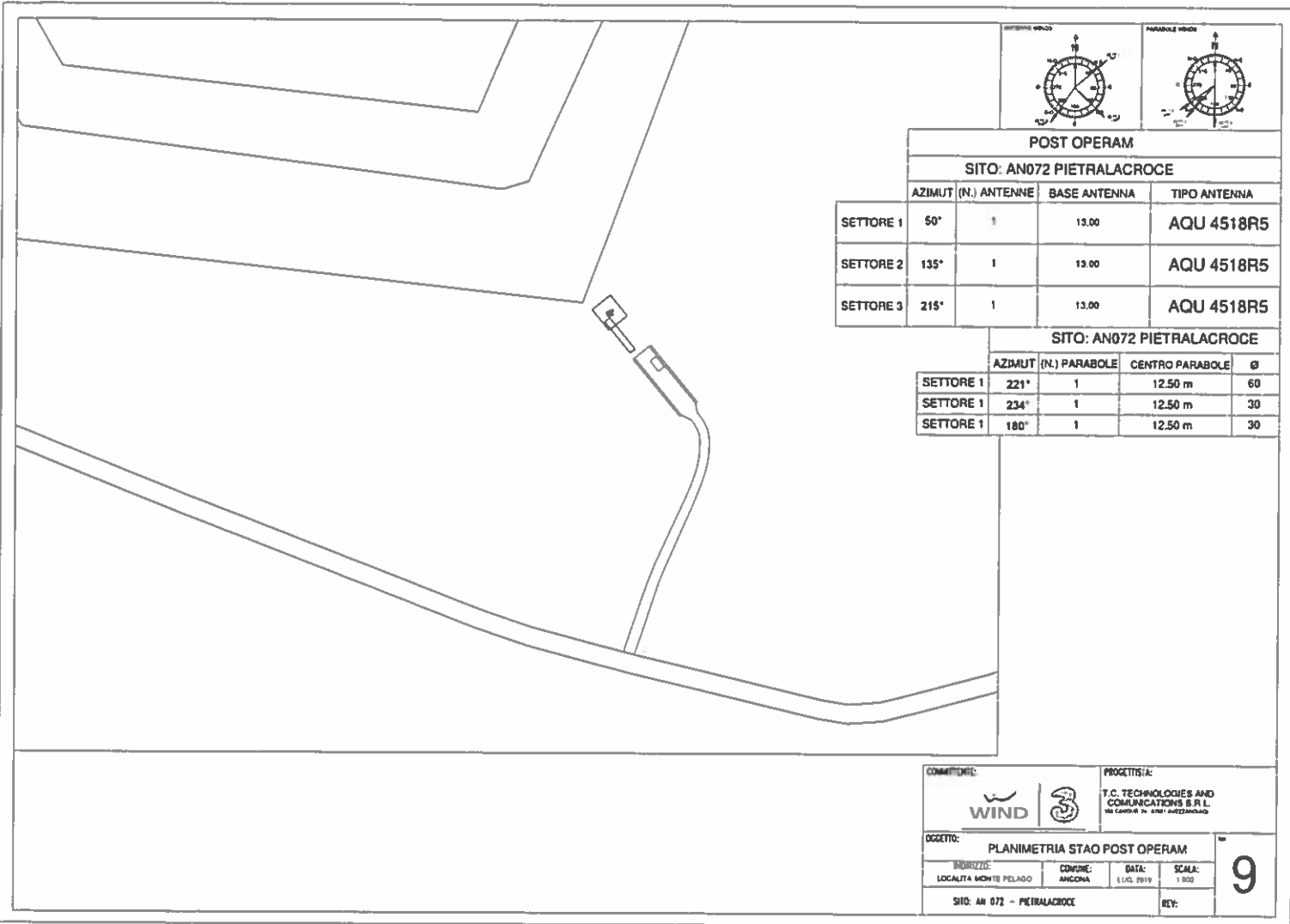
	AZIMUT (N.)	ANTENNE	BASE ANTENNA	TIPO ANTENNA
SETTORE 1	50°	1	13.00	AQU 4518R5
SETTORE 2	135°	1	13.00	AQU 4518R5
SETTORE 3	215°	1	13.00	AQU 4518R5

SITO: AN072 PIETRALACROCE

	AZIMUT (N.)	PARABOLE	CENTRO PARABOLE	Ø
SETTORE 1	221°	1	12.50 m	60
SETTORE 1	234°	1	12.50 m	30
SETTORE 1	180°	1	12.50 m	30

COMMITENTE: 		PROGETTISTA: T.C. TECHNOLOGIES AND COMMUNICATIONS S.R.L. <small>REG. CANTIERE IN DATA 01/02/2019</small>	
OGGETTO: SEZIONE A-A' STATO ANTE OPERAM			
INDIRIZZO: LOCALITA' MONTE PELAGO	COMUNE: ANCONA	DATA: LUG. 2019	SCALA: 1:100
SITO: AN 072 - PIETRALACROCE			REV:

8



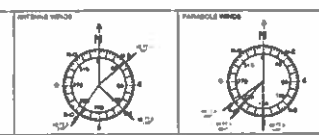
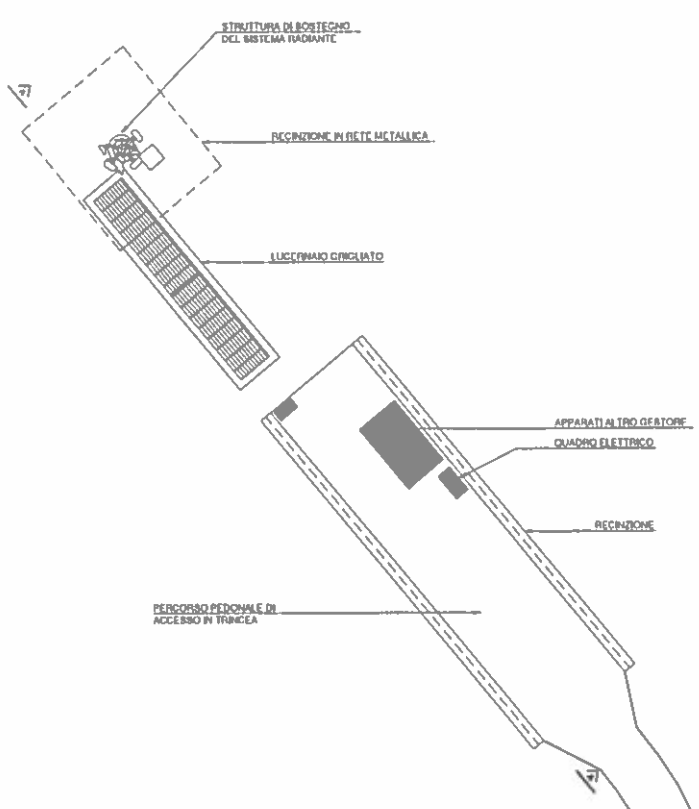
POST OPERAM
SITO: AN072 PIETRALACROCE

	AZIMUT (N.)	ANTENNE	BASE ANTENNA	TIPO ANTENNA
SETTORE 1	50°	1	13.00	AQU 4518R5
SETTORE 2	135°	1	13.00	AQU 4518R5
SETTORE 3	215°	1	13.00	AQU 4518R5

SITO: AN072 PIETRALACROCE

	AZIMUT (N.)	PARABOLE	CENTRO PARABOLE	Ø
SETTORE 1	221°	1	12.50 m	60
SETTORE 1	234°	1	12.50 m	30
SETTORE 1	180°	1	12.50 m	30

COMMITENTE: 		PROGETTISTA: 	
OGGETTO: PLANIMETRIA STAO POST OPERAM			
INDIRIZZO: LOCALITA' MONTE PELAGO	COMUNE: ANCONA	DATA: 1.10.2019	SCALA: 1:500
SITO: AN 072 - PIETRALACROCE			REV: 9



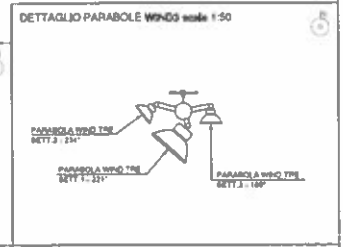
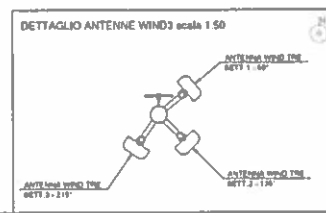
POST OPERAM

SITO: AN072 PIETRALACROCE

	AZIMUT (N.) ANTENNE	BASE ANTENNA	TIPO ANTENNA
SETTORE 1	50°	13.00	AQU 4518R5
SETTORE 2	135°	13.00	AQU 4518R5
SETTORE 3	215°	13.00	AQU 4518R5

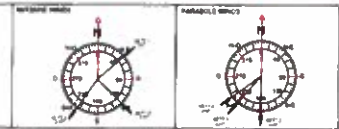
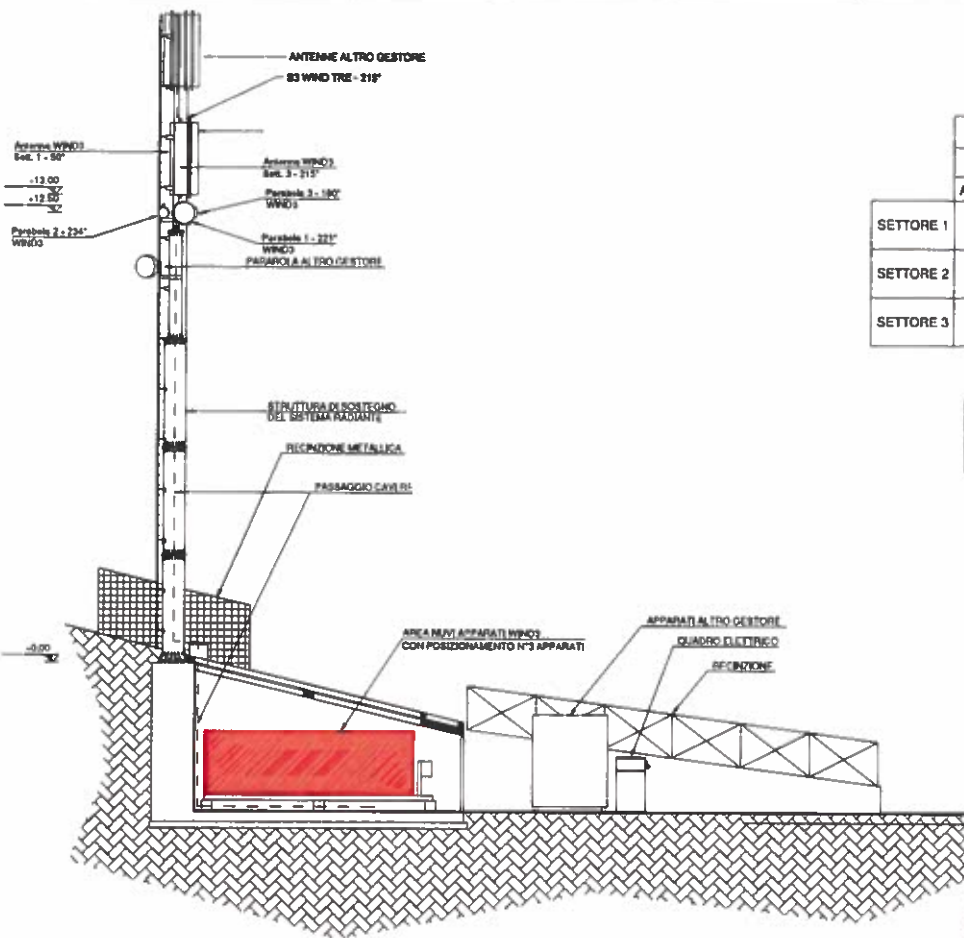
SITO: AN072 PIETRALACROCE

	AZIMUT (N.) PARABOLE	CENTRO PARABOLE	Ø
SETTORE 1	221°	12.50 m	60
SETTORE 1	234°	12.50 m	30
SETTORE 1	180°	12.50 m	30



COMMITTENTE: 		PROGETTISTA: 	
OGGETTO: PLANIMETRIA STAO POST OPERAM			
SERVIZIO: LOCALITÀ MONTE PELAGO	COMUNE: ANCONA	DATA: LUG 2019	SCALA: 1:100
SITO: AN 072 - PIETRALACROCE			REV:

10

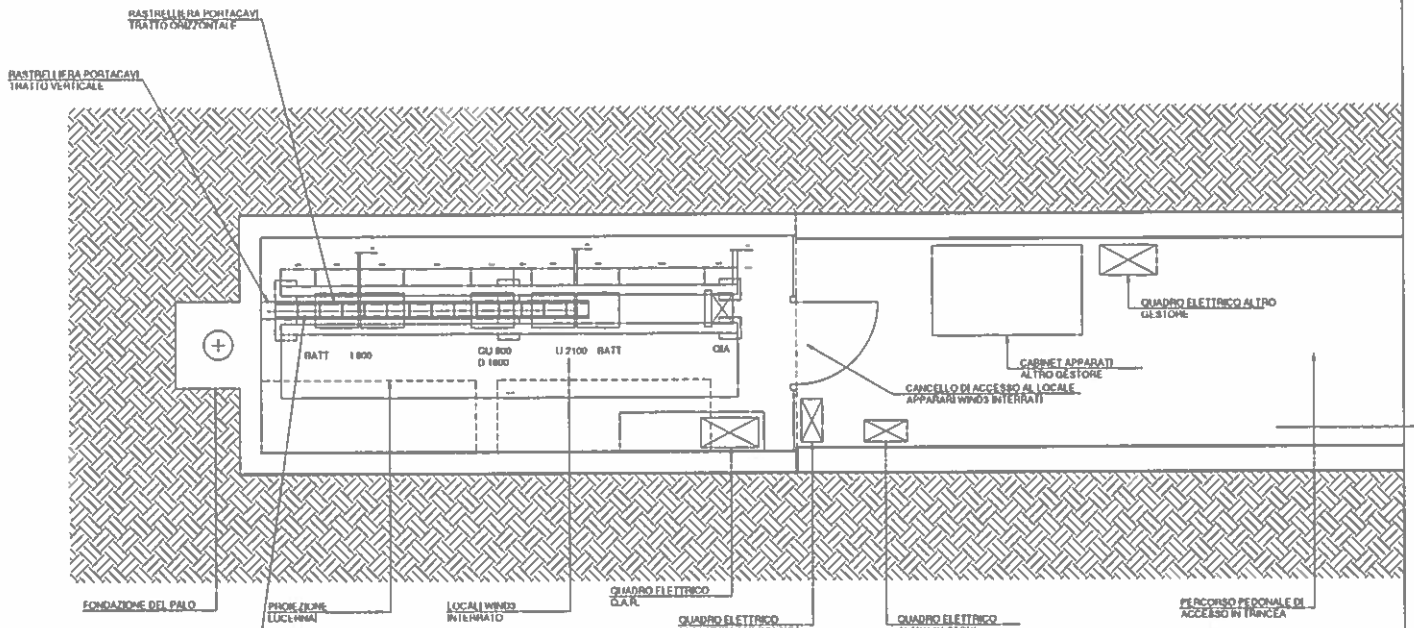


POST OPERAM			
SITO: AN072 PIETRALACROCE			
	AZIMUT (N.) ANTENNE	BASE ANTENNA	TIPO ANTENNA
SETTORE 1	50°	13.00	AQU 4518R5
SETTORE 2	135°	13.00	AQU 4518R5
SETTORE 3	215°	13.00	AQU 4518R5

SITO: AN072 PIETRALACROCE			
	AZIMUT (N.) PARABOLE	CENTRO PARABOLE	Ø
SETTORE 1	221°	12.50 m	60
SETTORE 1	234°	12.50 m	30
SETTORE 1	180°	12.50 m	30

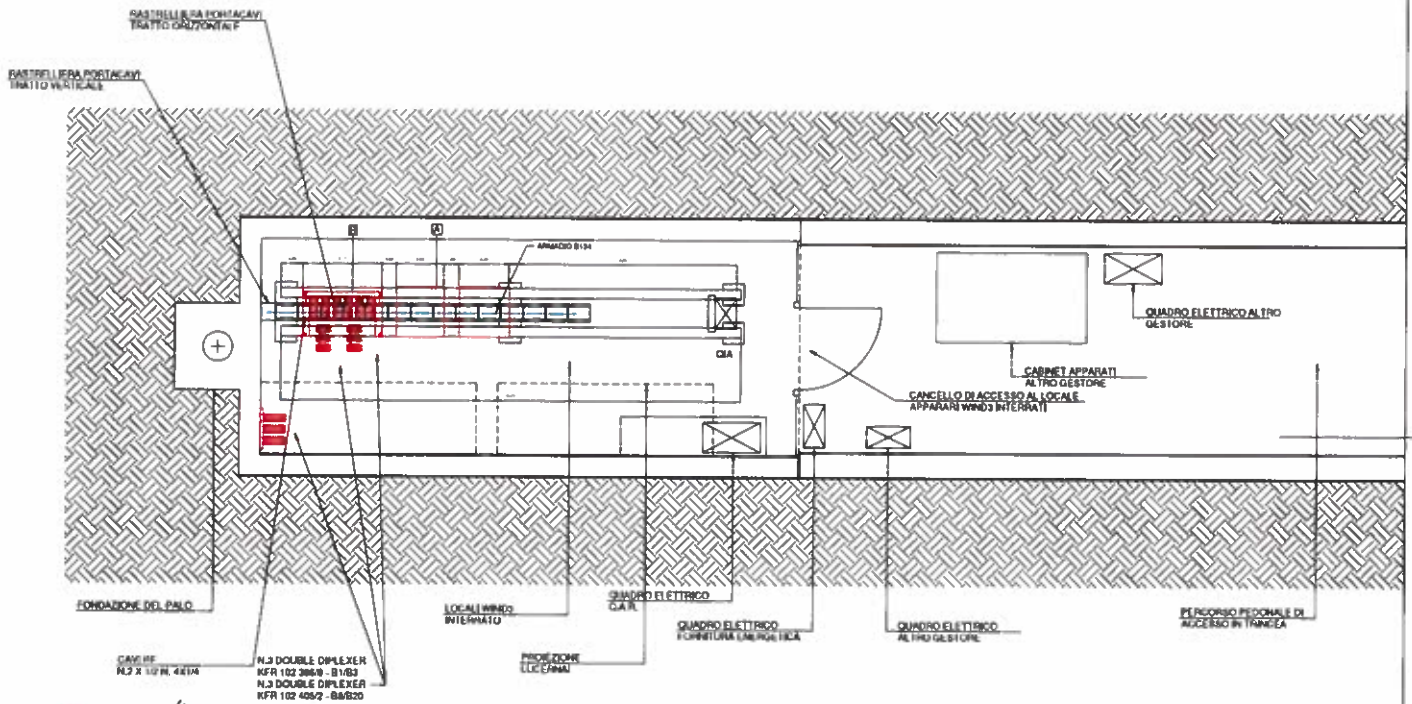
COMITENTE:		PROGETTISTA:	
WIND		T.C. TECHNOLOGIES AND COMMUNICATIONS S.R.L. VIA CAPOVILLA, 74 - 01121 ANAGNINI (VT)	
OGGETTO: SEZIONE A-A' STATO POST OPERAM			
INDIRIZZO: LOCALITÀ MONTE PELAGO	COMUNE: ANICORA	DATA: LUG. 2019	SCALA: 1:100
SITO: AN 072 - PIETRALACROCE		REV:	11

LAYOUT ANTE OPERAM

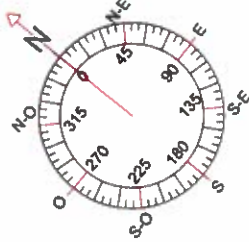


COMMITENTE: 		PROGETTISTA: T.C. TECHNOLOGIES AND COMMUNICATIONS S.R.L. <small>PER CAPOTRAPIA 70 - SPINOLI ANZIANELLA</small>	
OGGETTO: LAYOUT ANTE OPERAM			
INDIRIZZO: LOCALITA' MONTE PELADO	COMUNE: ANCONA	DATA: LUG. 2018	SCALA: 1:50
SITO: AN 072 - PIETRALACROCE			REVISIONI: <div style="font-size: 2em; font-weight: bold; text-align: center;">12</div>

LAYOUT POST OPERAM



CAVI RF
 N.3 DOUBLE DIPLEXER
 KFR 102 3860 - B1B3
 N.3 DOUBLE DIPLEXER
 KFR 102 4060 - B1B320



- 1 ENCLOSURE BANDE BASE 0140 300 4000
- 2 Componenti telecomunicazioni KFR 102 3860 - B1B3
KFR 102 4060 - B1B320
KFR 102 3860 - B1B3
KFR 102 4060 - B1B320

COMMITENTE: 		PROGETTISTA: 	
OGGETTO: LAYOUT POST OPERAM			
INDIRIZZO: LOCALITA' MONTE PELADO	COMUNE: ANCONA	DATA: LUG. 2010	SCALA: 1:60
SITO: AN 072 - PETRALACROCE			REV:

13

