

REGIONE MARCHE
Comune di ANCONA
Provincia di ANCONA

Progetto di adeguamento impianto tecnologico di
telecomunicazioni di telefonia cellulare esistente

IMPIANTO
"AN619"

COMMITTENTE:  | 

	Stazione: AN619	
--	-----------------	--

- **RELAZIONE TECNICA GENERALE 3**
- 1. OGGETTO..... 3
- 2. PREMessa 3
- 3. DATI DI IDENTIFICAZIONE DELLA STAZIONE 3
- 4. RIFERIMENTI URBANISTICI 4
- 5. DESCRIZIONE DELL'INTERVENTO 4
- 6. STAZIONE RADIO BASE ESISTENTE 4
- 7. APPARATI..... 4
- 8. STRUTTURA DI SUPPORTO PER ANTENNE E PARABOLE 4
- 9. IMPIANTI 6
- 10. OPERE CIVILI NECESSARIE PER L'ADEGUAMENTO DELLA STAZIONE RADIO BASE..... 6
- 11. CONCLUSIONI..... 6
- **DOCUMENTAZIONE FOTOGRAFICA 7**

	Stazione: AN619	Data:
--	--------------------	-------

– Relazione tecnica generale

1. Oggetto

Progetto per l'adeguamento radioelettrico di un impianto di teleradiocomunicazioni che si inserisce nel programma di Wind Tre S.p.A..

2. Premessa

L'impianto oggetto dell'intervento è in grado di garantire la necessaria copertura ai sistemi di telefonia cellulare di Wind Tre nella zona di intervento.

3. Dati di identificazione della stazione

Sito WIND TRE	AN619
Indirizzo	Via del Vallone – Ancona (AN)
Tipologia generale di impianto	Rawland
Dati catastali	Foglio n°71 Particella 134
Coordinate LATITUDINE	43°35'10.2" N
Coordinate LONGITUDINE	13°24'41.3" E
Quota s.l.m	+ 50 m

	Stazione: AN619	Data:
--	--------------------	-------

4. Riferimenti urbanistici

P.R.G.:

- Zona Emergenze botaniche da recuperare.

5. Descrizione dell'intervento

L'intervento consiste nell'adeguamento della stazione radio base esistente mediante: la sostituzione degli apparati con modelli tecnologicamente più avanzati, il riposizionamento delle parabole esistenti e l'implementazione del sistema radioelettrico LTE2100 mediante l'installazione di n. 4 nuovi apparati remotizzati RRU in area apparati.

Nessuna modifica riguarderà le antenne esistenti.

Il tutto come riportato negli elaborati grafici di progetto.

6. Stazione Radio Base Esistente

La Stazione Radio Base esistente è di tipo "Rawland", costituita da un'area apparati outdoor con palo porta antenne e parabole. Le antenne e le parabole sono collegate agli apparati attraverso cavi coassiali e installate sulla struttura portante mediante idonei supporti in carpenteria metallica.

Per i dettagli ubicativi e rappresentativi di quanto relazionato sopra ed altro si rimanda agli elaborati grafici di progetto allegati alla presente relazione.

7. Apparati

Gli apparati Wind Tre accolgono le apparecchiature tecnologiche che sono necessarie al corretto funzionamento della stazione. Tali apparecchiature includono gli apparati elettronici per la ricezione e la trasmissione dei segnali radio e telefonici.

8. Struttura di supporto per antenne e parabole

Le antenne e le parabole sono installate al palo porta antenne e parabole mediante idonei supporti in carpenteria metallica.

	Stazione: AN619	Data:
--	--------------------	-------

Antenne Wind Tre Ante-operam:

Le antenne direzionali per ricevere e propagare i segnali radio sono:

n. 2 del tipo "K742212" dim. 1302x155x69 per i sistemi LTE1800-UMTS2100 per tutti i settori ed hanno il seguente orientamento e base antenna:

• Settore 1	140°	B.A.= 13.50 m da terra
• Settore 2	290°	B.A.= 13.50 m da terra

Parabole Wind Tre Ante-operam:

Le parabole sono installate secondo il seguente orientamento, dimensione e centro parabola dal terreno:

• Parabola 1	118°	C.P.= 13.10 m da terra	diam.= 60 cm
• Parabola 2	290°	C.P.= 14.00 m da terra	diam.= 30 cm

Antenne Wind Tre Post-operam:

Le antenne direzionali per ricevere e propagare i segnali radio saranno:

n. 2 del tipo "K742212" dim. 1302x155x69 per i sistemi LTE1800-UMTS2100-LTE2100 per tutti i settori ed hanno il seguente orientamento e base antenna:

• Settore 1	140°	B.A.= 13.50 m da terra
• Settore 2	290°	B.A.= 13.50 m da terra

Parabole Wind Tre Post-operam:

Le parabole saranno installate secondo il seguente orientamento, dimensione e centro parabola dal terreno:

• Parabola 1	118°	C.P.= 12.40 m da terra	diam.= 60 cm
• Parabola 2	290°	C.P.= 12.40 m da terra	diam.= 30 cm

	Stazione: AN619	Data:
--	--------------------	-------

9. Impianti

Gli impianti sono esistenti e consistono in: l'impianto di alimentazione e allarmi e l'impianto di messa a terra, al quale sono idoneamente collegate tutte le parti metalliche e gli apparati elettronici della SRB.

10. Opere civili necessarie per l'adeguamento della Stazione Radio Base

- Sostituzione degli apparati con modelli tecnologicamente più avanzati;
- Riposizionamento delle parabole esistenti;
- Installazione di n. 4 nuovi apparati remotizzati RRU in area apparati.
- Sistemazione dei luoghi a fine lavori.

11. Conclusioni

Dall'art. 90 del D.L. n.259 del 1 agosto 2003 "Gli impianti di reti di comunicazioni elettronica e le opere accessorie di uso esclusivamente privato possono essere dichiarati di pubblica utilità con decreto del Ministro delle comunicazioni, ove concorrano motivi di pubblico interesse". Quanto agli standard urbanistici la stazione non richiede la presenza di personale fisso per tanto non va ad incidere sui parametri ad essi relativi e costituisce un volume tecnico. Per quanto attiene alle operazioni di manutenzione, è opportuno precisare che la stazione è utilizzata da soli addetti specializzati, le cui mansioni non possono essere svolte da persone con ridotte capacità motorie; quindi le prescrizioni della Legge 9/01/1989 n. 13 e successive modificazioni ed integrazioni sono derogabili a norma dell'Art. 7.4 del D.M. 14/06/1989 n. 235. In ogni caso verranno rispettate e osservate le Norme relative alla Prevenzione dagli infortuni e Sicurezza sul luogo di lavoro ai sensi del D.L. 81/08 e s.m.i. La realizzazione delle opere in questione ricade nell'ambito di intervento del D.L. 81/08 e s.m.i. L'impianto elettrico sarà quello esistente, le parti metalliche ed elettriche dell'intero sistema saranno collegate al sistema di messa a terra esistente e tutti gli impianti saranno realizzati in conformità alle Normative C.E.I..

	Stazione: AN619	Data:
--	--------------------	-------

Documentazione fotografica



Foto 1 - Area su cui è installata la S.R.B.

	Stazione: AN619	Data:
--	--------------------	-------

REGIONE MARCHE
Provincia di ANCONA
Comune di ANCONA

Progetto di adeguamento impianto tecnologico di radio
telecomunicazioni di telefonia cellulare esistente

IMPIANTO
'AN619'

COMMITTENTE:  

AEROFOTOGRAMMETRIA

SCALA 1:20000



Emittente		STAZIONE DI TELEFONIA CELLULARE				
WIND 3		A3		AN819		
1:20000		PROGETTO ARCHITETTONICO				
VIA DEL VALLONE - ANCONA (AN)				01		
AEROFOTOGRAMMETRIA						
MEMORIE	DATA	DESCRIZIONE	DISEGNATO	OPERE PIZ	OPERE PERMET	OPERE DE

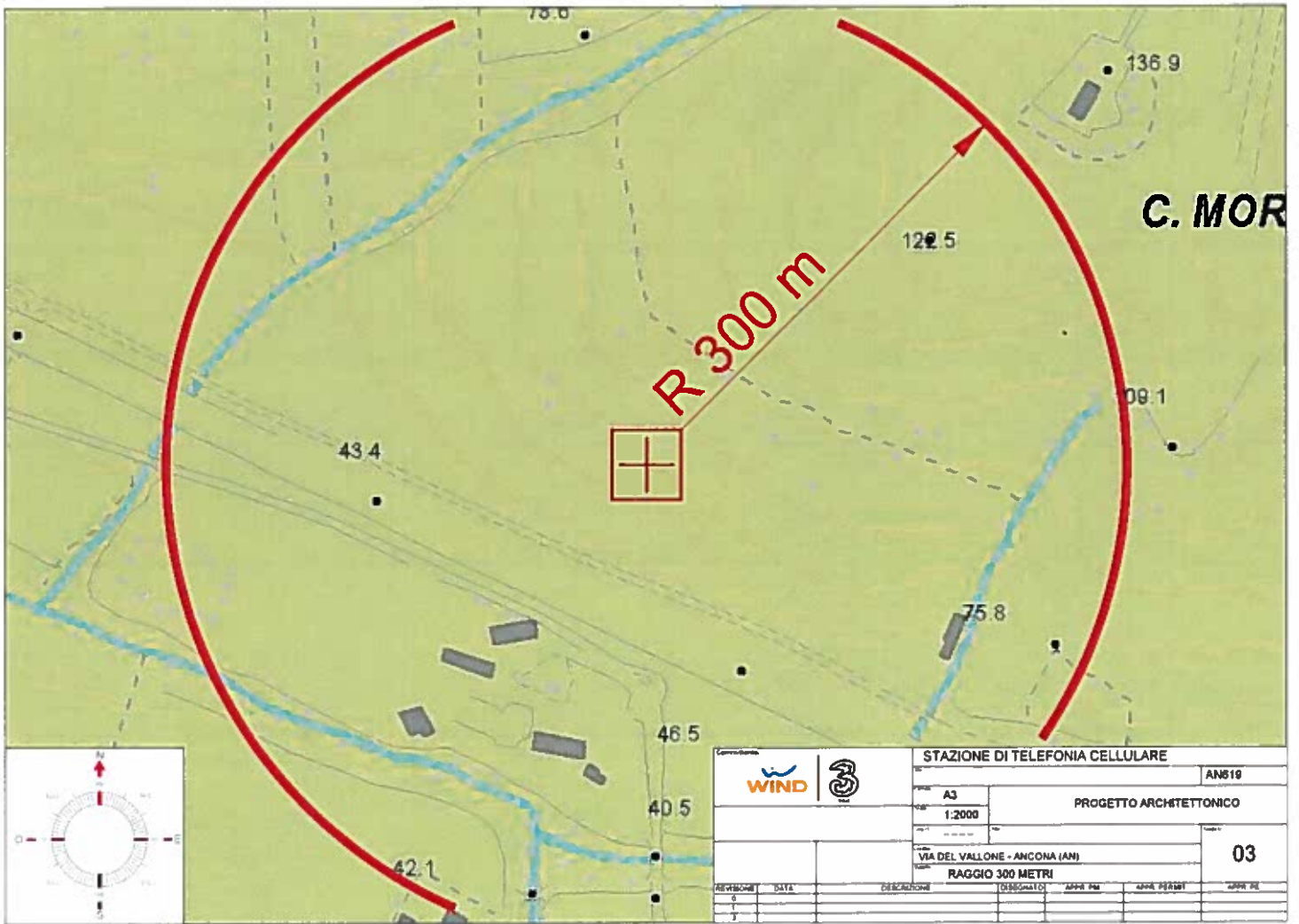
STRALCIO PIANO REGOLATORE

SCALA 1:4000



EMERGENZE BOTANICHE DA RECUPERARE

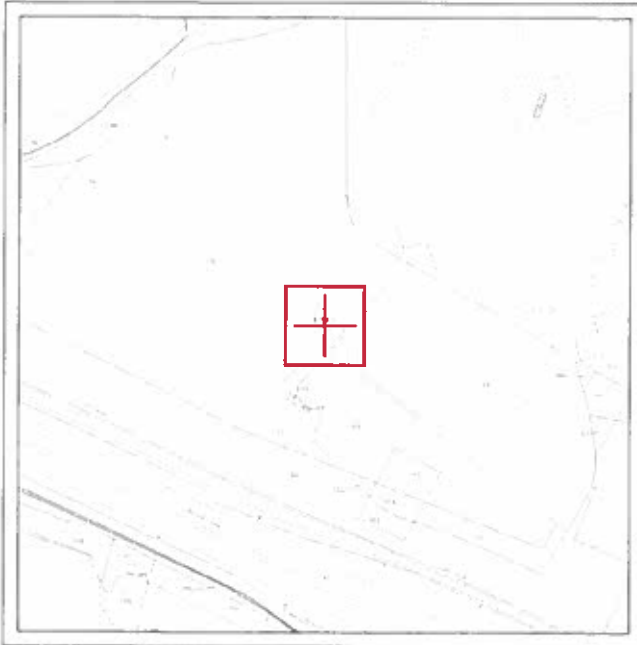
				STAZIONE DI TELEFONIA CELLULARE	
PROGETTO		A3		ANS19	
SCALA		1:4000		PROGETTO ARCHITETTONICO	
INDICAZIONE		VIA DEL VALLONE - ANCONA (AN)		02	
TITOLO		STRALCIO PRG			
DE. REGIONE	DATA	DE. COMUNI	DE. MUNICIPI	APPR. PAI	APPR. PER. 1
0					
1					



 		STAZIONE DI TELEFONIA CELLULARE	
		AN819	
A3		PROGETTO ARCHITETTONICO	
1:2000			
VIA DEL VALLONE - ANCONA (AN)		03	
RAGGIO 300 METRI			
REVISIONE	DATA	DESCRIZIONE	DISSEGNIATO
1			
2			
3			

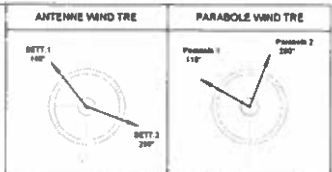
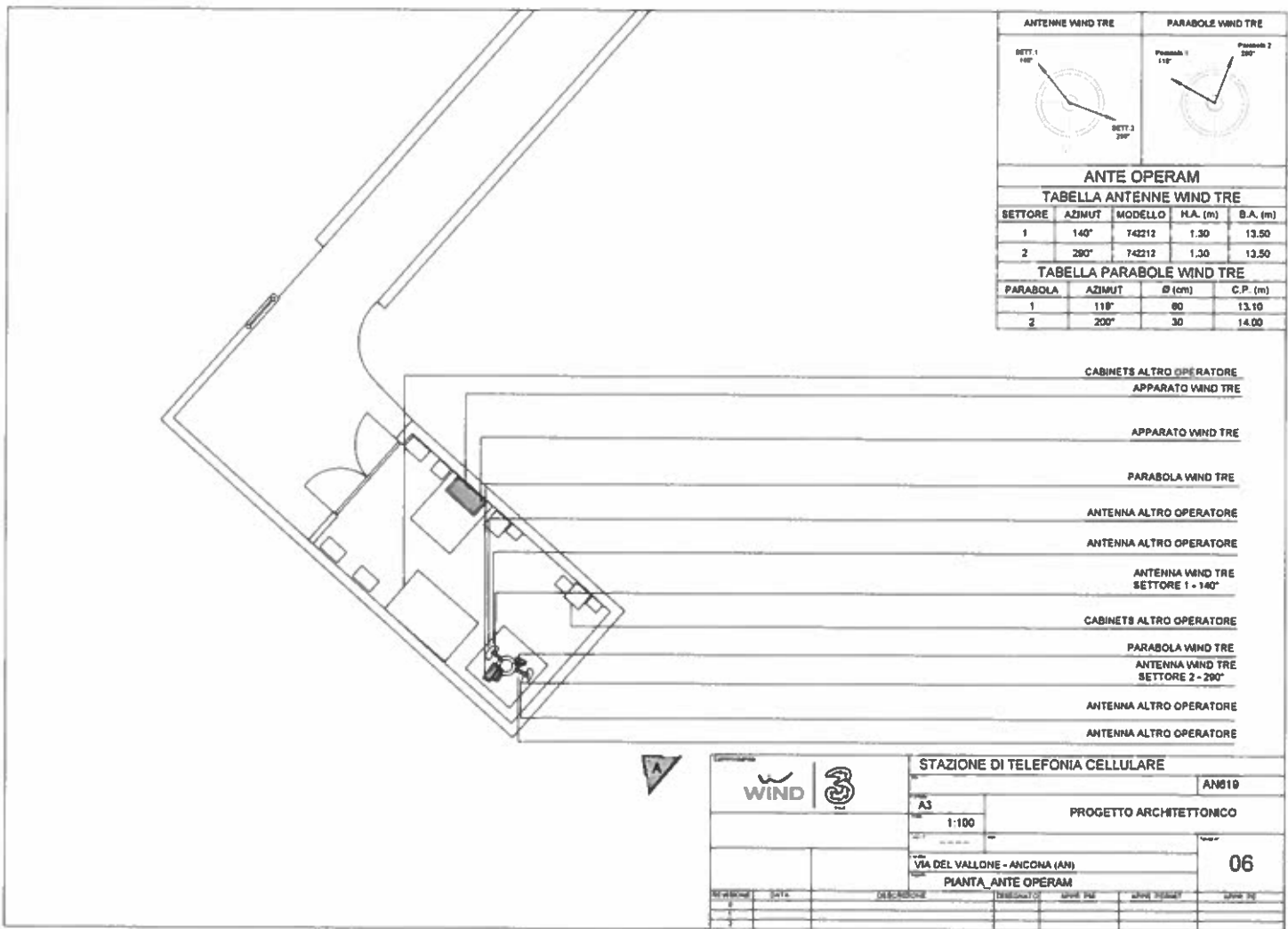
STRALCIO CATASTALE

1:2000



FOGLIO 71 - PARTICELLA 134

STAZIONE DI TELEFONIA CELLULARE		AN019
 	A3	PROGETTO ARCHITETTONICO
	1:2000	
VIA DEL VALLONE - ANCONA (AN)		04
STRALCIO CATASTALE		
NUMERO	DATA	OPERAZIONE



ANTE OPERAM

TABELLA ANTENNE WIND TRE

SETTORE	AZIMUT	MODELLO	H.A. (m)	B.A. (m)
1	140°	742212	1.30	13.50
2	200°	742212	1.30	13.50

TABELLA PARABOLE WIND TRE

PARABOLA	AZIMUT	Ø (cm)	C.P. (m)
1	119°	80	13.10
2	200°	30	14.00

		STAZIONE DI TELEFONIA CELLULARE	
AS		AN819	
1:100		PROGETTO ARCHITETTONICO	
VIA DEL VALLONE - ANCONA (AN)		06	
PIANTA ANTE OPERAM			
REVISIONE	DATA	DESCRIZIONE	TRACCIATO

ANTE OPERAM

TABELLA ANTENNE WIND TRE

SETTORE	AZIMUT	MODELLO	H.A. (m)	B.A. (m)
1	140°	742212	1.30	13.50
2	290°	742212	1.30	13.50

TABELLA PARABOLE WIND TRE

PARABOLA	AZIMUT	Ø (cm)	C.P. (m)
1	118°	60	13.10
2	200°	30	14.00

ANTENNA WIND TRE
SETTORE 1 - 140°

PARABOLA WIND TRE P. 2 - 200°

ANTENNA WIND TRE
SETTORE 2 - 290°

PARABOLA WIND TRE P. 1 - 118°

ANTENNA ALTRO OPERATORE

ANTENNA ALTRO OPERATORE

ANTENNA ALTRO OPERATORE

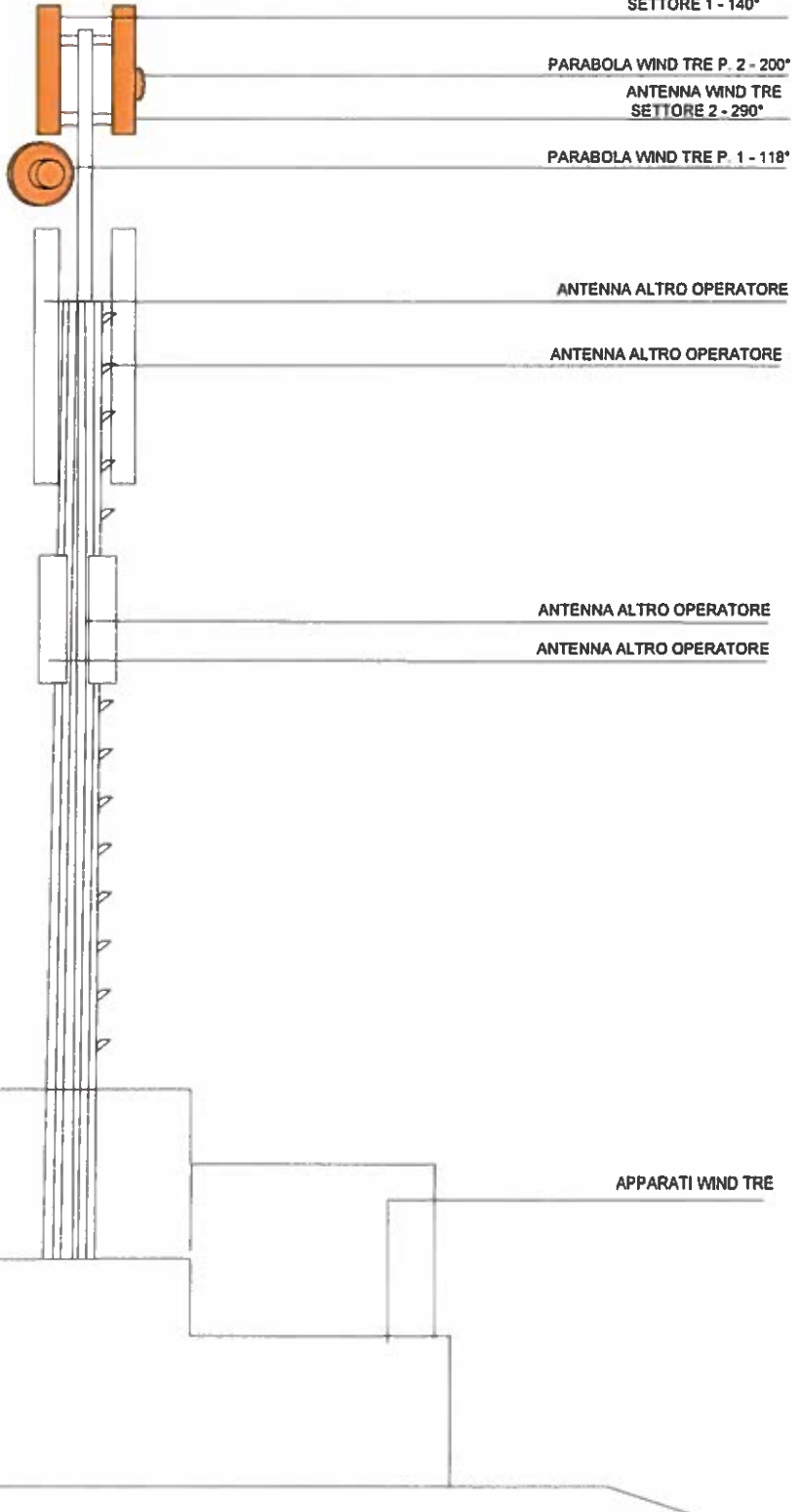
ANTENNA ALTRO OPERATORE



APPARATI WIND TRE

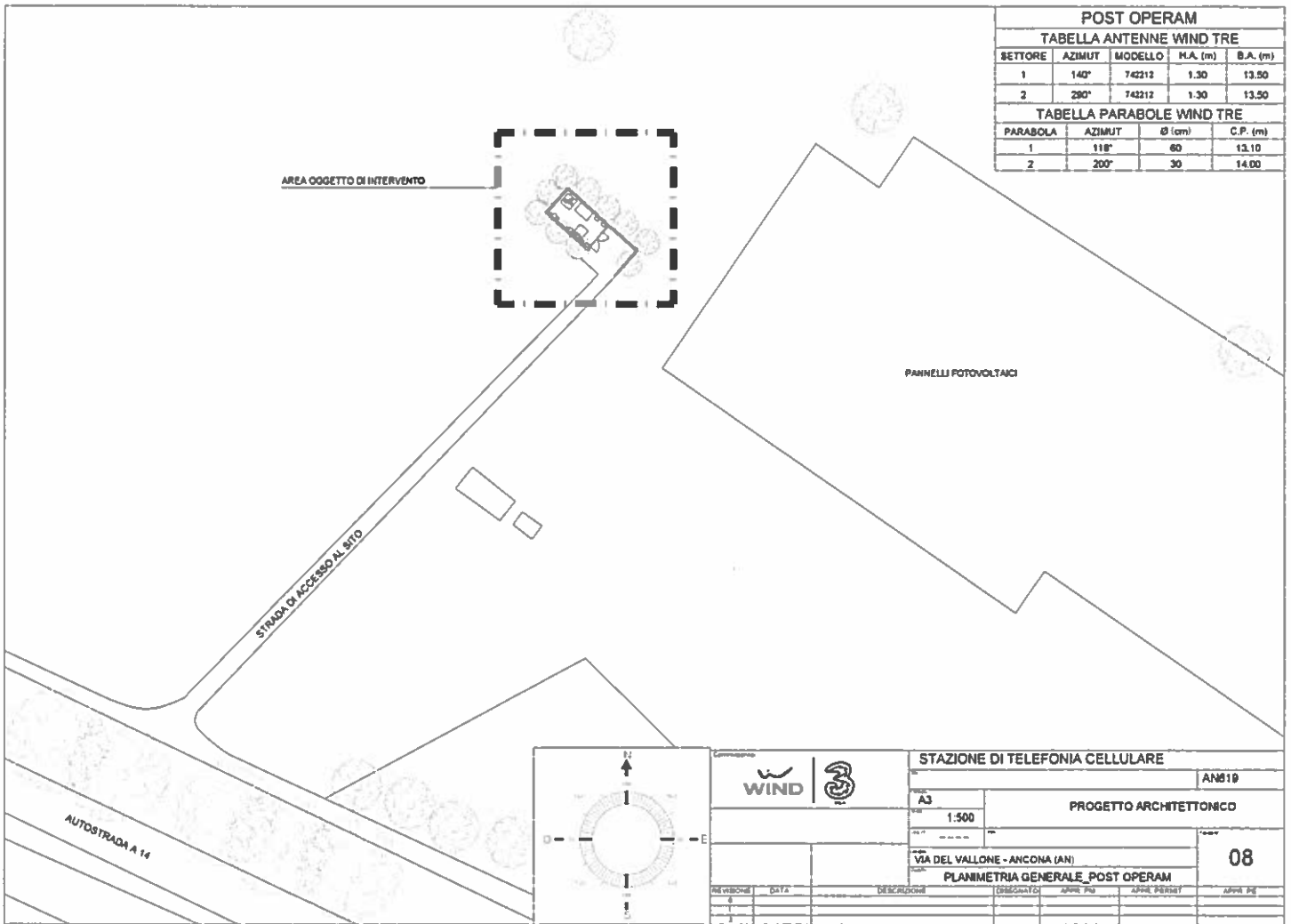
C.P. 14.00

B.A. +13.50

C.P. 13.10

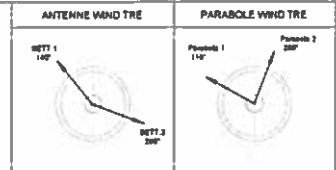
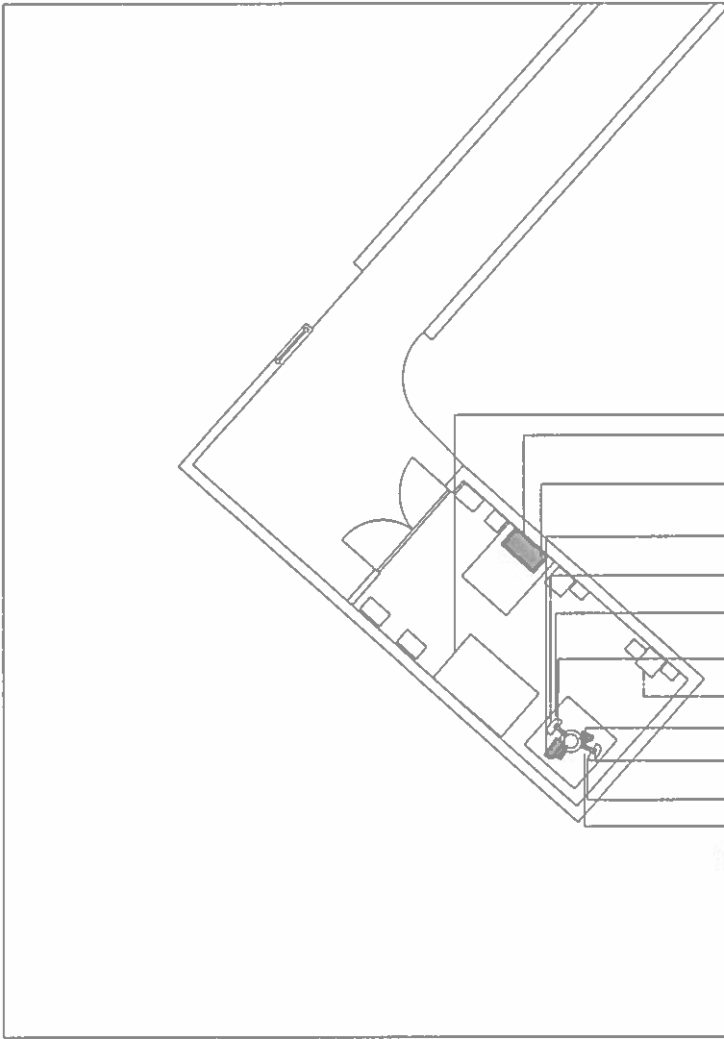


			
STAZIONE DI TELEFONIA CELLULARE			
A3		AN619	
PROGETTO ARCHITETTONICO			
1:50			
VIA DEL VALLONE - ANCONA (AN)			
VISTA A ANTE OPERAM			
REVISIONE 0 1 2	DATA	DESCRIZIONE	DISEGNATO APPR. PA APPR. PERMUT APPR. PE
			07



POST OPERAM				
TABELLA ANTENNE WIND TRE				
SETTORE	AZIMUT	MODELLO	H.A. (m)	B.A. (m)
1	140°	74212	1.30	13.50
2	290°	74212	1.30	13.50
TABELLA PARABOLE WIND TRE				
PARABOLA	AZIMUT	Ø (cm)	C.P. (m)	
1	118°	60	13.10	
2	200°	30	14.00	

		STAZIONE DI TELEFONIA CELLULARE	
		AN819	
MODELLO A3		PROGETTO ARCHITETTONICO	
SCALA 1:500		08	
VIA DEL VALLONE - ANCONA (AN)			
PLANIMETRIA GENERALE_POST OPERAM			
Intervalloni 6	DATA 1	DESCRIZIONE 1	APPR. PRO 1
			APPR. PROGETT 1
			APPR. DE 1



POST OPERAM

TABELLA ANTENNE WIND TRE

BETTORE	AZIMUT	MODELLO	H.A. (m)	B.A. (m)
1	140°	742212	1,30	13,50
2	290°	742212	1,30	13,50

TABELLA PARABOLE WIND TRE

PARABOLA	AZIMUT	Ø (cm)	C.P. (m)
1	118°	80	13,10
2	200°	30	14,00

CABINETS ALTRO OPERATORE
 APPARATO WIND TRE
 N. 4 APPARATI REMOZZATI RRU

APPARATO WIND TRE

PARABOLA WIND TRE

ANTENNA ALTRO OPERATORE

ANTENNA ALTRO OPERATORE

ANTENNA WIND TRE
 SETTORE 1 - 140°

CABINETS ALTRO OPERATORE

PARABOLA WIND TRE

ANTENNA WIND TRE
 SETTORE 2 - 290°

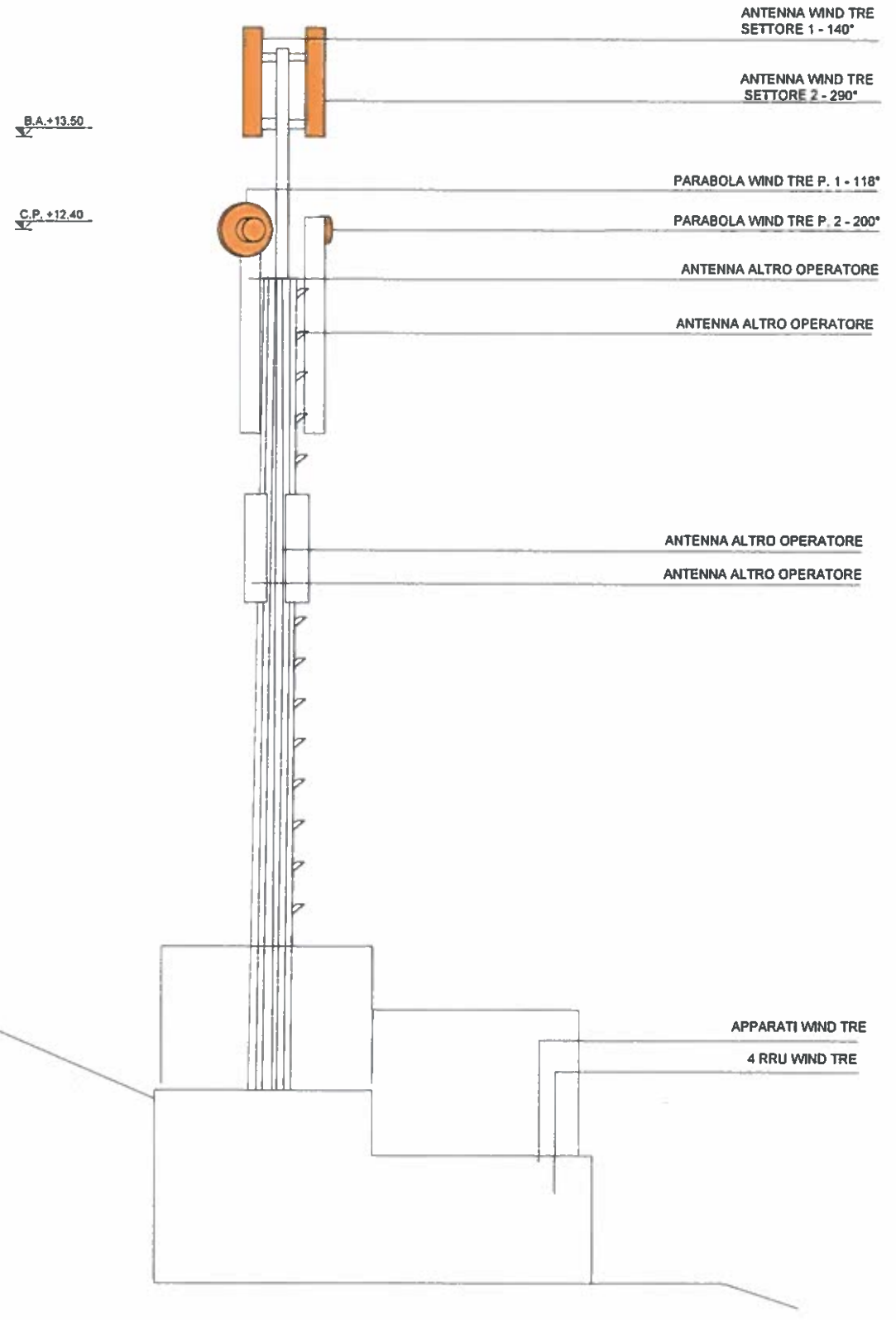
ANTENNA ALTRO OPERATORE



ANTENNA ALTRO OPERATORE



		STAZIONE DI TELEFONIA CELLULARE	
		ANS19	
		PROGETTO ARCHITETTONICO	
		09	
VIA DEL VALLONE - ANCONA (AN)			
PIANTA_POST OPERAM			
REVISIONE	DATA	DESEGNAZIONE	DESCRIZIONE
0			
1			

POST OPERAM				
TABELLA ANTENNE WIND TRE				
SETTORE	AZIMUT	MODELLO	H.A. (m)	B.A. (m)
1	140°	742212	1.30	13.50
2	290°	742212	1.30	13.50
TABELLA PARABOLE WIND TRE				
PARABOLA	AZIMUT	Ø (cm)	C.P. (m)	
1	118°	60	12.40	
2	200°	30	12.40	



Completamento:		 	
STAZIONE DI TELEFONIA CELLULARE		AN619	
PROGETTO ARCHITETTONICO		A3	
VIA DEL VALLONE - ANCONA (AN)		1-50	
VISTA A POST OPERAM		10	
REVISIONE	DATA	DESCRIZIONE	DISEGNATO
0			
1			
2			
		APPR. PI	APPR. PERMUT
			APPR. FE

STATO ANTE OPERAM



STATO POST OPERAM



 		STAZIONE DI TELEFONIA CELLULARE	
Ing. Francesca Secondini		GRANCETTA	AN619
		A3	PROGETTO ARCHITETTONICO
 		VIA DEL VALLONE - ANCONA (AN)	
		FOTO SIMULAZIONE	
PROGETTO	DATA	ESECUZIONE	SCALE

