

Progetto di modifica di impianto tecnologico
di radiotelecomunicazioni per telefonia cellulare

Sistema
UMTS900/LTE1800/UMTS2100/LTE2600/5G700



Codice Sito	AN60131_007
Nome Sito	ANCONA ARANCIA
Indirizzo	Via Scattaglini, 7
Comune	Ancona
Provincia	Ancona
Data Documento	09/04/19
Versione doc	1

Progetto di modifica di impianto tecnologico
di radiotelecomunicazioni per telefonia cellulare

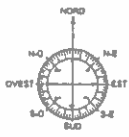
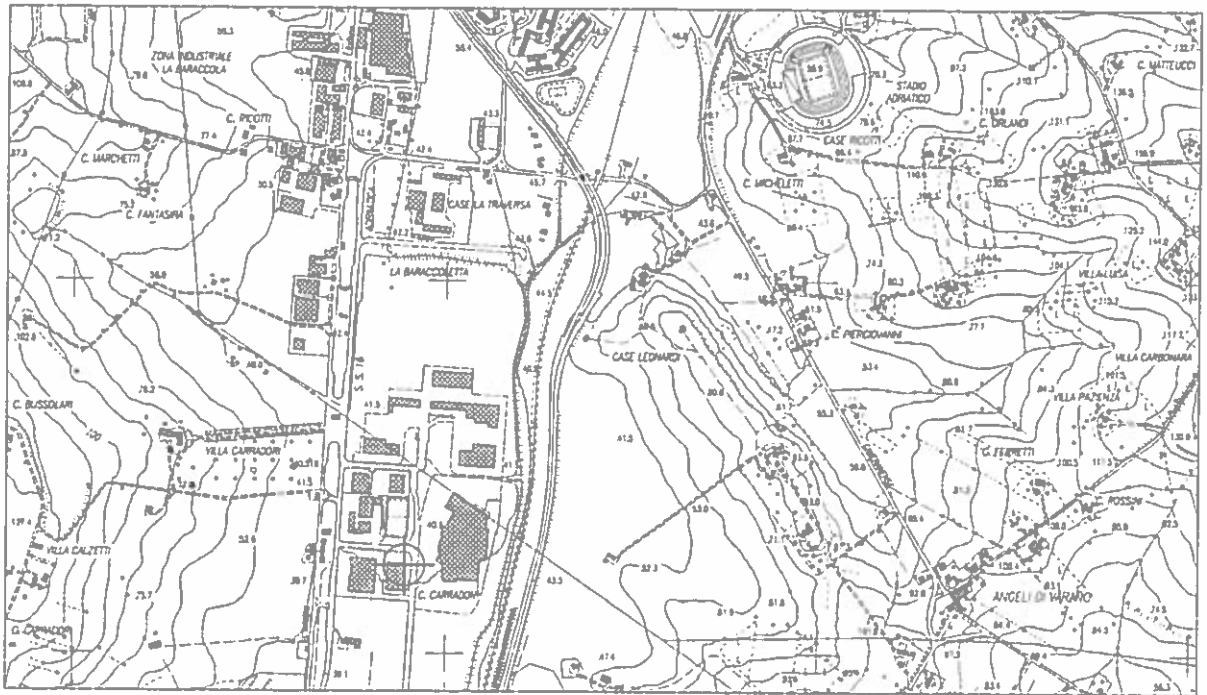
Sistema
UMTS900/LTE1800/UMTS2100/LTE2600/5G700

“TAVOLE GRAFICHE”

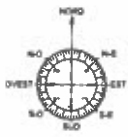
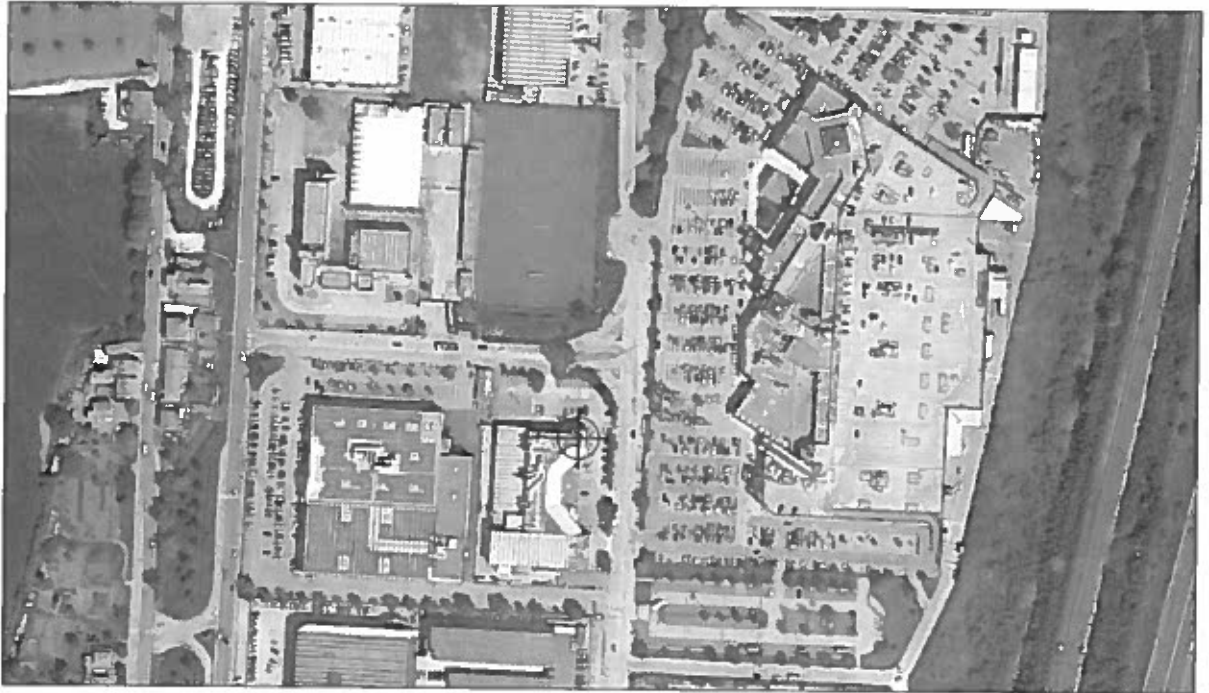
PROGETTO ARCHITETTONICO AI FINI DELLA PUBBLICIZZAZIONE

Codice Sito	AN60131_007
Nome Sito	ANCONA ARANCIA
Indirizzo	Via Scattaglini, 7
Comune	Ancona
Provincia	Ancona
Data Documento	09/04/19
Versione doc	1

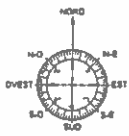
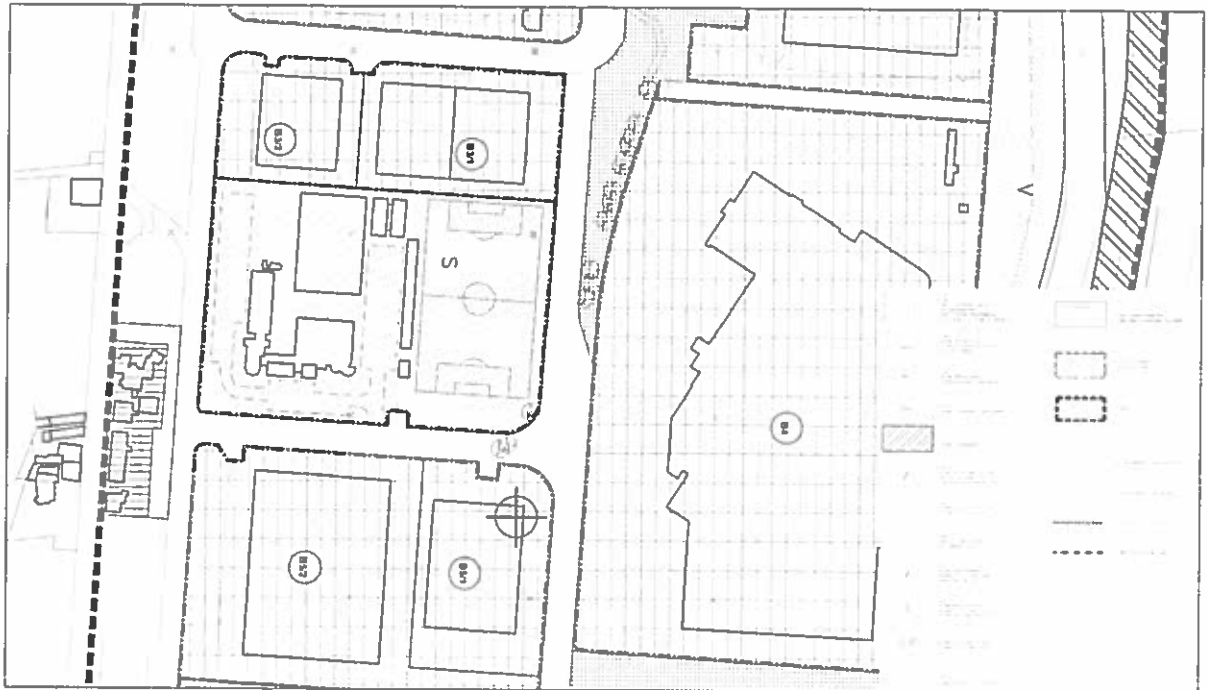
COMUNE DI ANCONA (AN)
ESTRATTO C.T.R.
SCALA 1:10.000



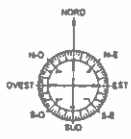
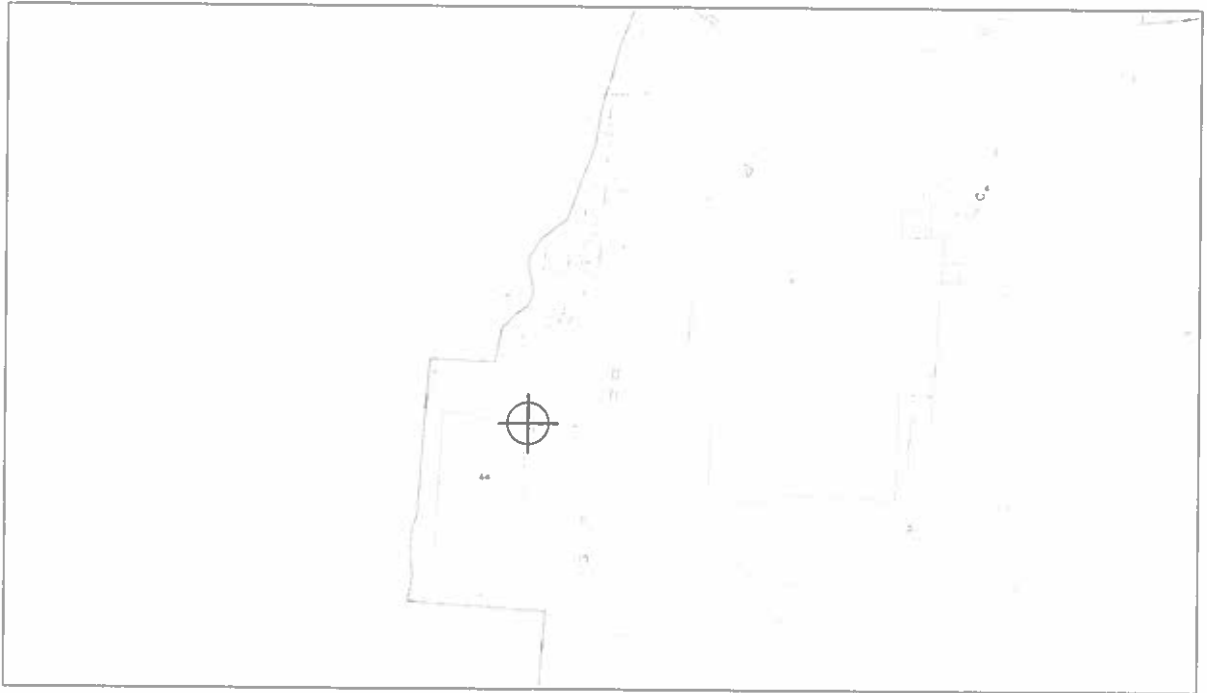
COMUNE DI ANCONA (AN)
ESTRATTO ORTOFOTO
SCALA 1:2.000



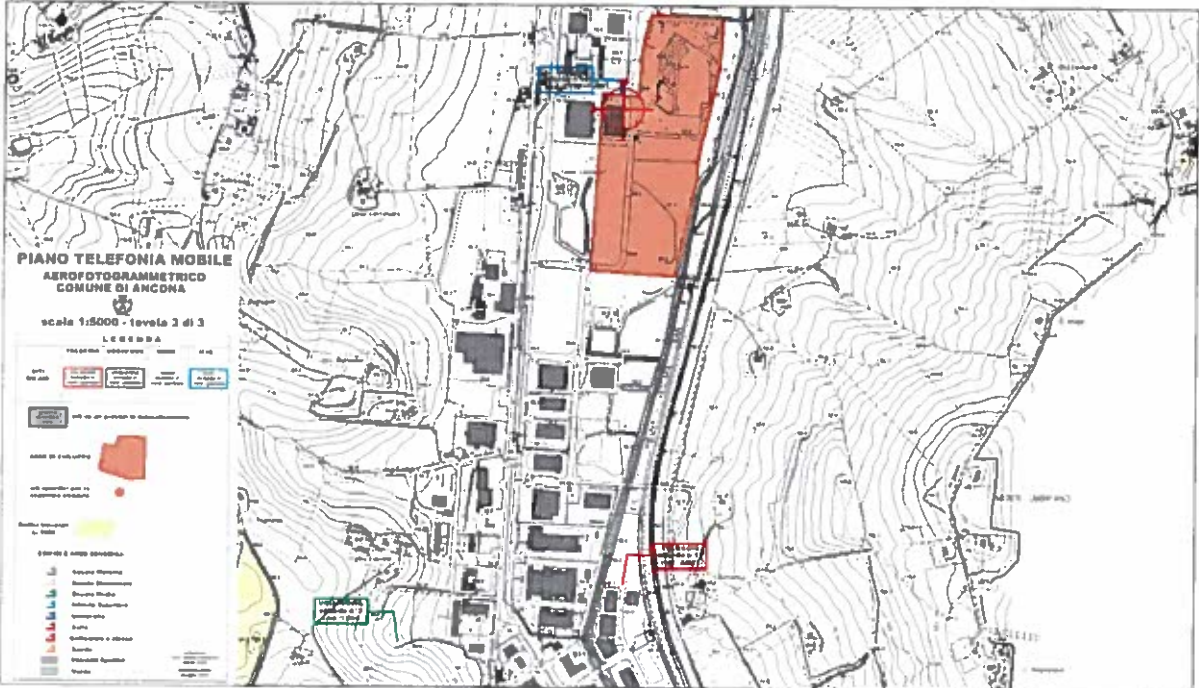
COMUNE DI ANCONA (AN)
ESTRATTO P.R.G.
TAV.7 BIS_ZONE PRODUTTIVE A PREVALENZA COMMERCIALE (art.7)
SCALA 1:5.000



COMUNE DI ANCONA (AN)
ESTRATTO CATASTALE
FOGLIO 142 PARTICELLA 44
SCALA 1:2.000



COMUNE DI ANCONA (AN)
ESTRATTO PIANO DI LOCALIZZAZIONE DELLE ANTENNE DI TELEFONIA MOBILE
SCALA 1:10.000



Settori	Orientamento	n antenna	Quota b.o.	
1	70° Nord	1.833 m	+18.40 m	esistente
		1.841 m	+18.70 m	esistente
2	190° Nord	1.833 m	+18.40 m	esistente
		1.841 m	+18.70 m	esistente
3	350° Nord	1.833 m	+18.40 m	esistente
		1.841 m	+18.70 m	esistente

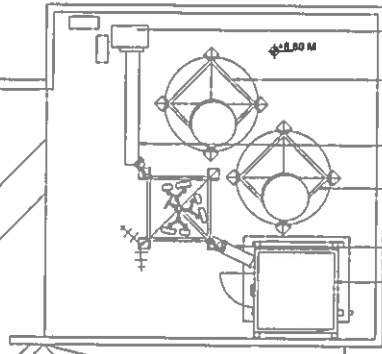
Parabolo	Orientamento	Dimensioni	Quota c.p.	
1	168° Nord	Ø 0.30 m	+17.80 m	esistente
2	315° Nord	Ø 0.30 m	+17.80 m	esistente

CUDO 125/10
POTD nr. 1



COPERTURA PIANA

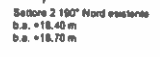
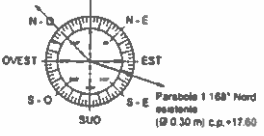
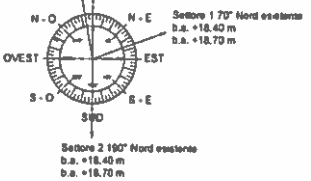
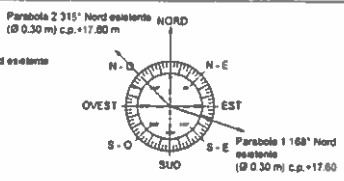
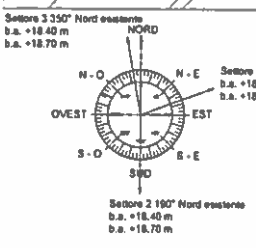
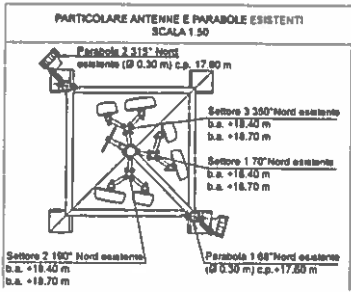
Percorso pedonale esistente



PARCHEGGIO

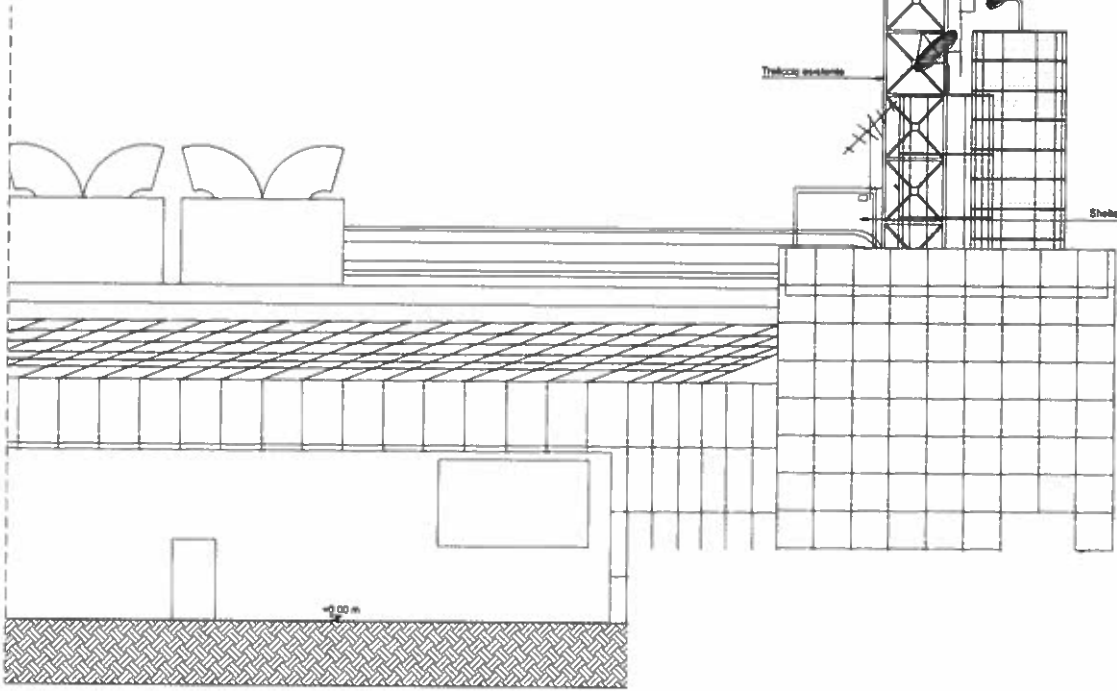
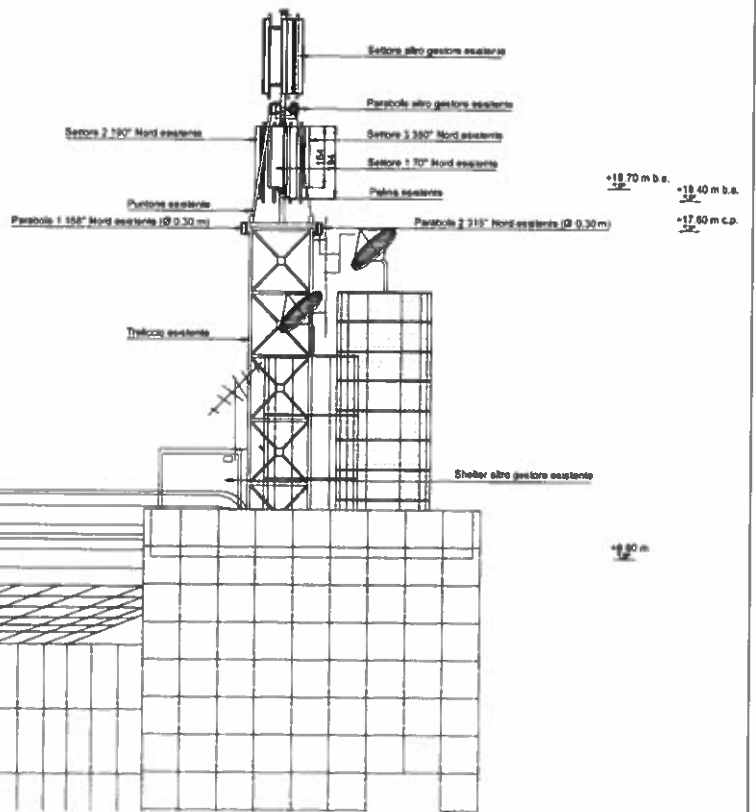


N.B. Per chiarezza grafica non sono rappresentate le antenne e le parabole altro gestore presenti sul traliccio.



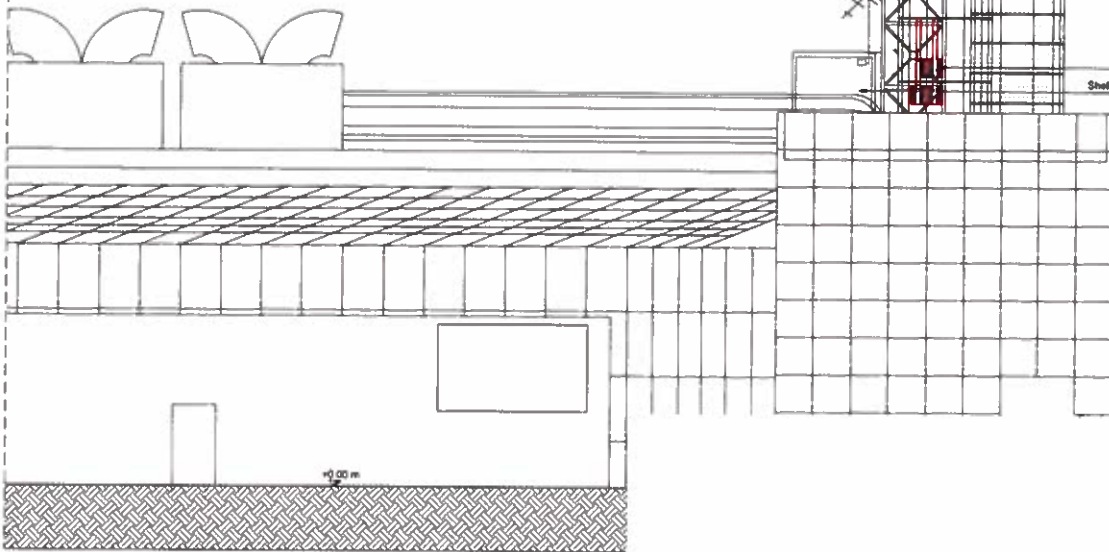
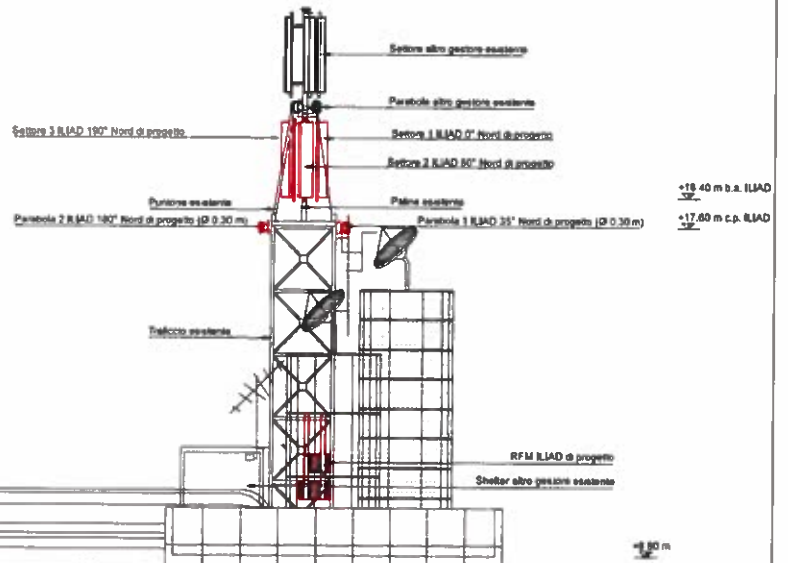
Sector	Orientamento	h antenna	Quota b.s.	
1	70° Nord	1.933 m	+18.40 m	esistente
		1.641 m	+18.70 m	esistente
2	190° Nord	1.933 m	+18.40 m	esistente
		1.641 m	+18.70 m	esistente
3	350° Nord	1.933 m	+18.40 m	esistente
		1.641 m	+18.70 m	esistente

Parabole	Orientamento	Dimensione	Quota c.p.	
1	168° Nord	Ø 0.30 m	+17.60 m	esistente
2	315° Nord	Ø 0.30 m	+17.60 m	esistente



Settori ILIAD	Orientamento	Antenna	Dimensione (mm)	Quota b.s.	
1	0° Nord	EGZ#HT-458-R6	1.960x395x228	+18.40 m	di progetto
2	80° Nord	EGZ#HT-458-R6	1.960x395x228	+18.40 m	di progetto
3	180° Nord	EGZ#HT-458-R6	1.960x395x228	+18.40 m	di progetto

Parabole ILIAD	Orientamento	Dimensione	Quota c.p.	
1	35° Nord	Ø 0.30 m	+17.60 m	di progetto
2	180° Nord	Ø 0.30 m	+17.60 m	di progetto



Progetto di modifica di impianto tecnologico
di radiotelecomunicazioni per telefonia cellulare

Sistema
UMTS900/LTE1800/UMTS2100/LTE2600/5G700



Codice Sito	AN60131_007
Nome Sito	ANCONA ARANCIA
Indirizzo	Via Scattaglini, 7
Comune	Ancona
Provincia	Ancona
Data Documento	09/04/19
Versione doc	1

Il richiedente

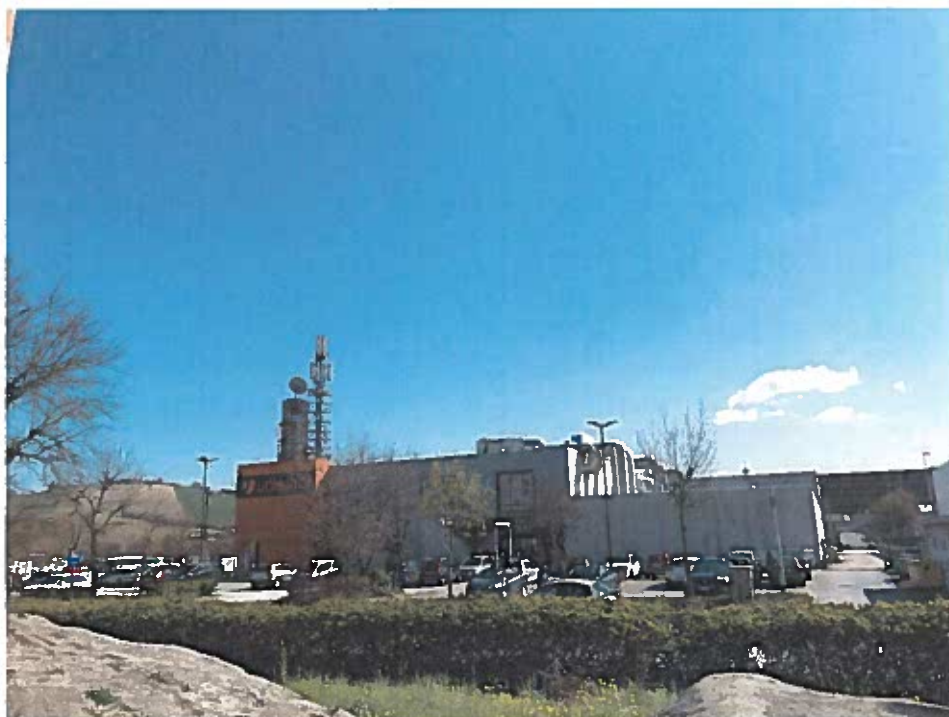
iliad

Il Progettista

TESI
INGEGNERIA

CEIT
NET SOLUTIONS

FOTO 1



FOTOSIMULAZIONE

