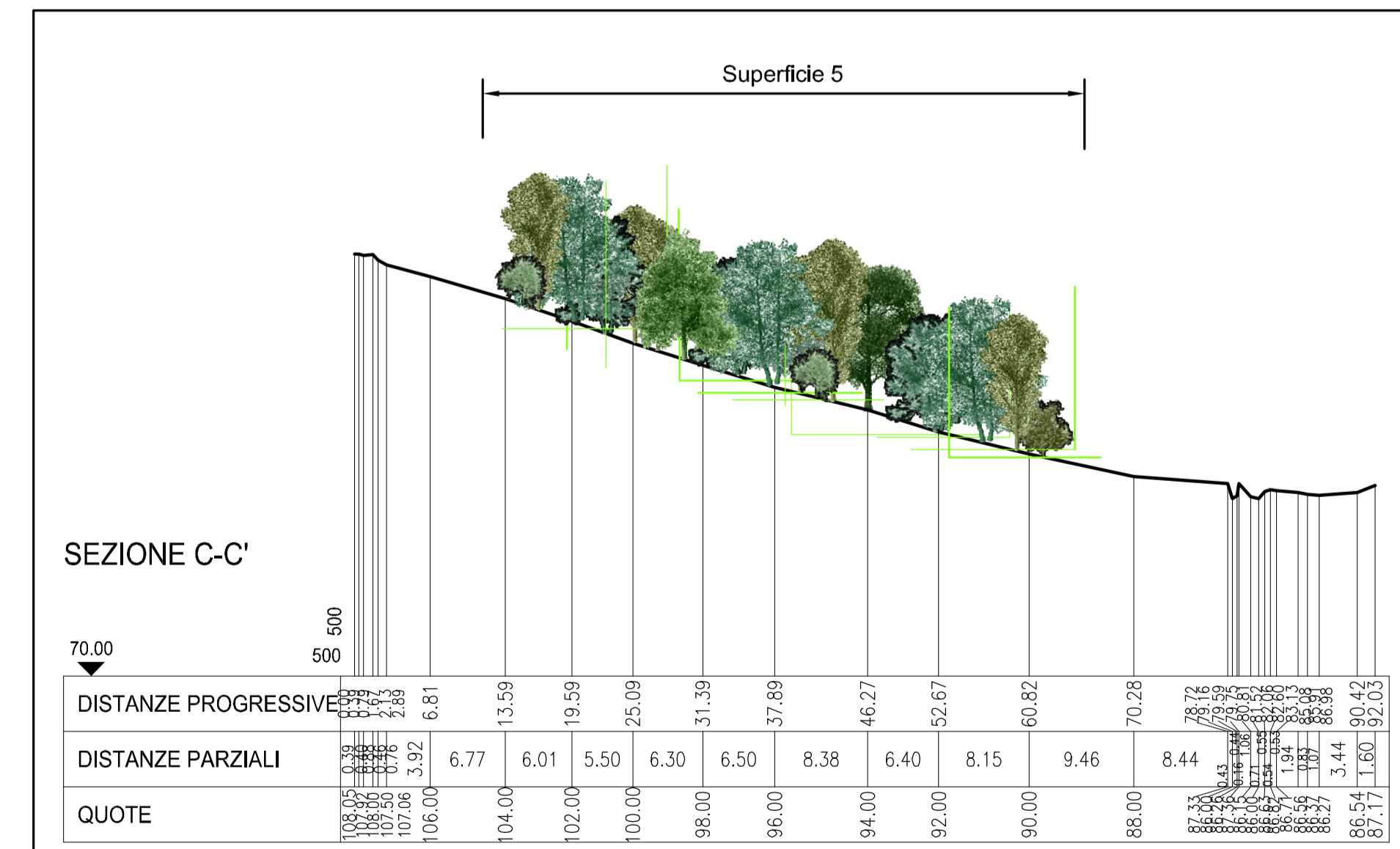
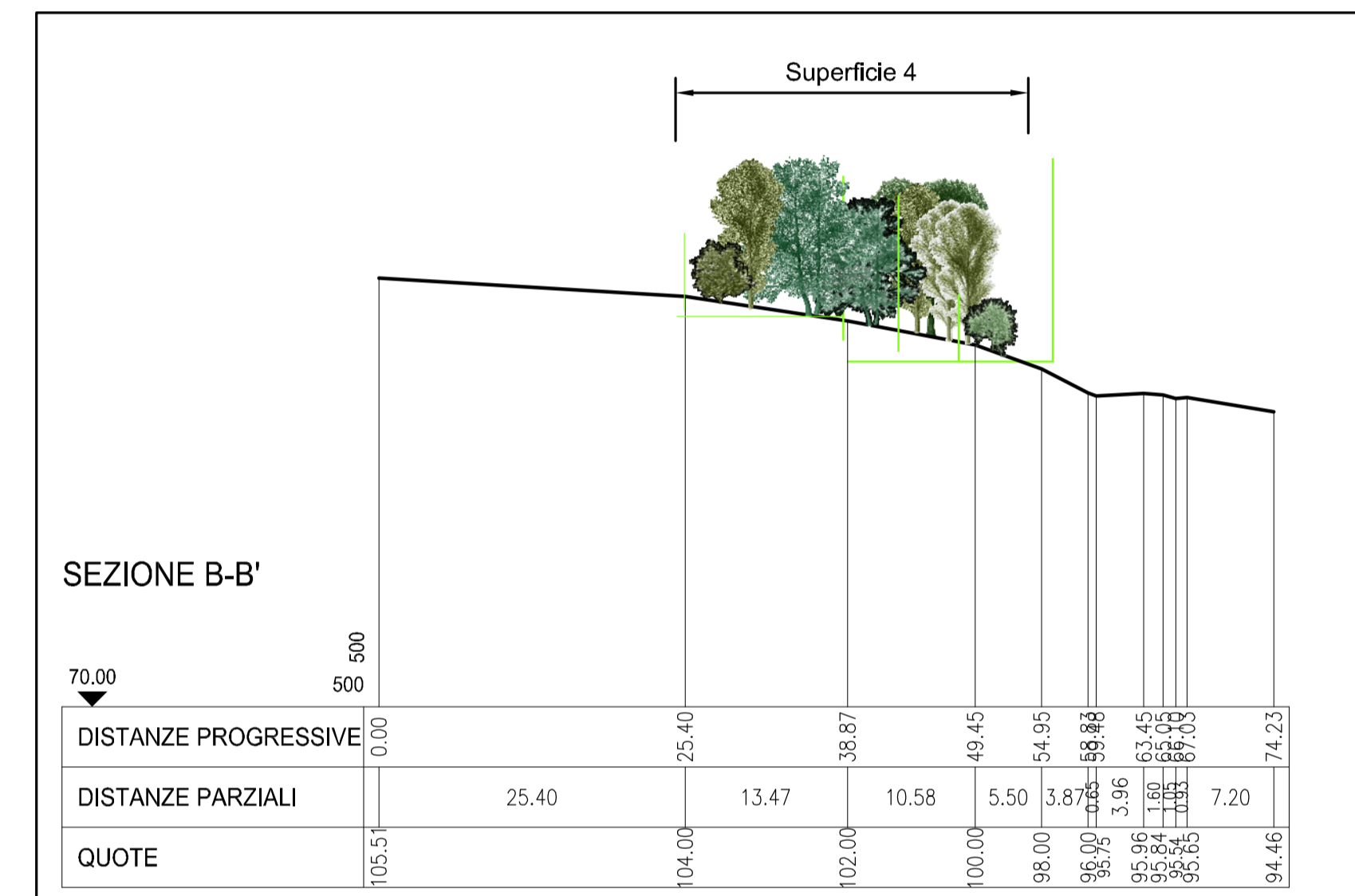
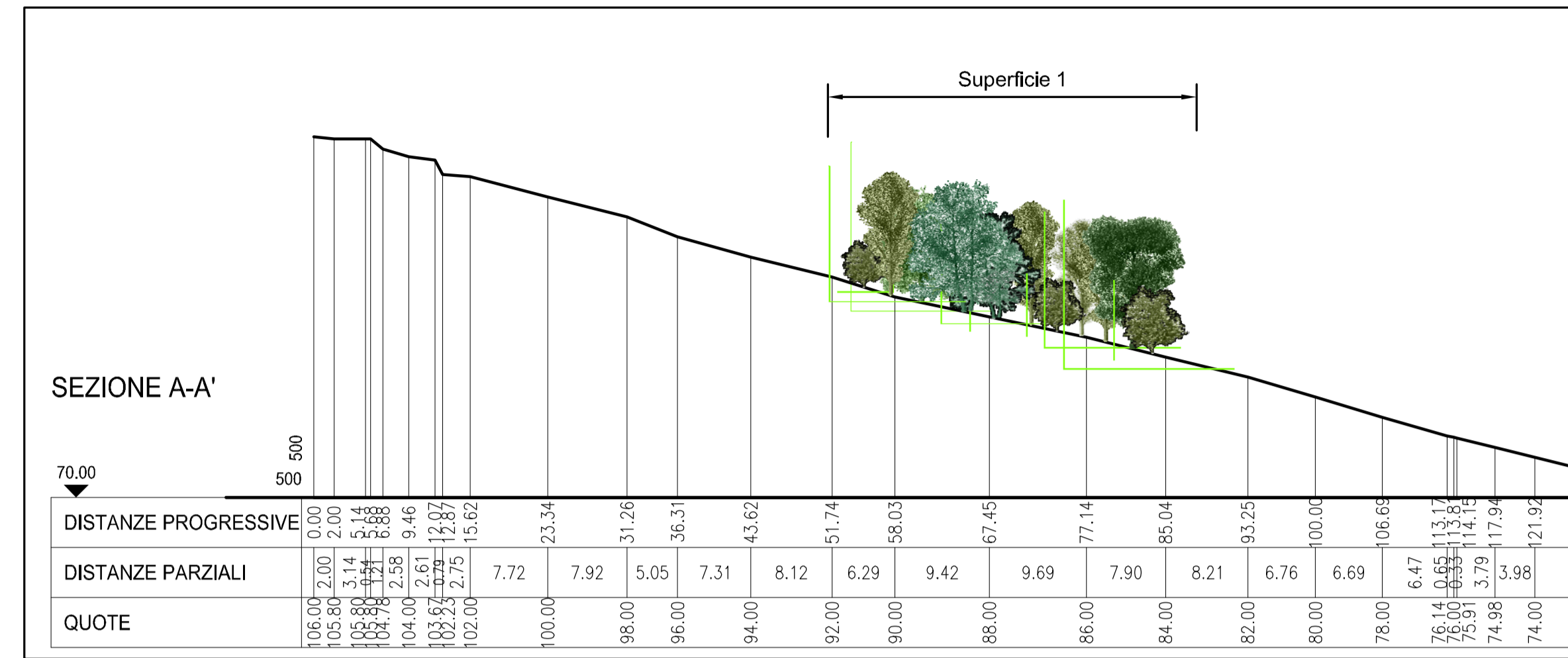
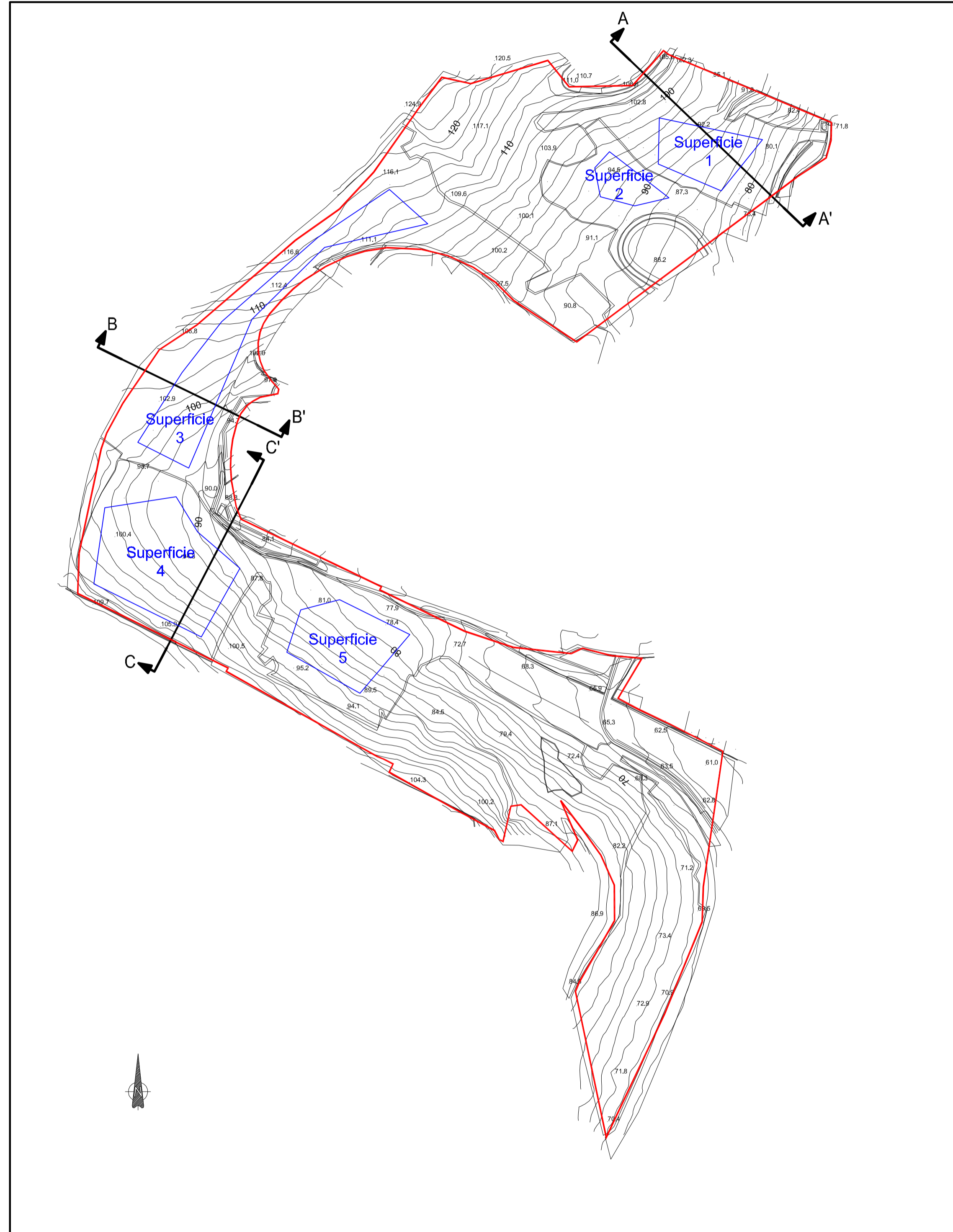


STRALCIO PLANIMETRICO Scala 1:1000



**autostrade // per l'italia**

**AUTOSTRADA (A14) : BOLOGNA-BARI-TARANTO**

**AMPLIAMENTO ALLA TERZA CORSIA  
DEL TRATTO RIMINI NORD-PORTO S. ELPIDIO**

**TRATTO : SENIGALLIA – ANCONA NORD**

**RIFORESTAZIONE**

PER L'ASSORBIMENTO DI CARBONIO IN LINEA CON GLI OBIETTIVI DEL PIANO NAZIONALE  
DI RIDUZIONE DI GAS SERRA IN ADEMPIMENTO AL PROTOCOLLO DI KYOTO

**PROGETTO ESECUTIVO**

COMUNE DI ANCONA  
AREA 1.2  
SEZIONI CARATTERISTICHE

<b>IL RESPONSABILE PROGETTAZIONE SPECIALISTICA</b> Ing. Ferruccio Bucalo Ord. Ingg. Genova N. 4940	<b>IL RESPONSABILE INTEGRAZIONE PRESTAZIONI SPECIALISTICHE</b> Ing. Dott. Daniele Mascellani Ord. Ingg. Torino N. 11960F	<b>IL DIRETTORE TECNICO</b> Ing. Maurizio Torresi Ord. Ingg. Milano N. 16492
<b>RESPONSABILE UFFICIO STUDI URBANISTICO AMBIENTALI</b>		<b>CAPO COMMESSA</b> RESPONSABILE DIREZIONE OPERATIVA TECNICA E PROGETTAZIONE

WBS	RIFERIMENTO ELABORATO	FILE	DATA:	REVISIONE
	DIRETTORE codice commessa	unita' ufficio	1 n. progressivo	Rev.
	11147901	MAMSUA0007-1	OTTOBRE 2012	n. data
			SCALA: varie	1 FEBBRAIO 2014

<b>spea</b> <b>autostrade</b>	<b>ingegneria europea</b>	<b>PINIFICAZIONE COMMESSE</b> Ing. Massimiliano Giacobbi Ord. Ingg. Milano N. 20742	<b>ELABORAZIONE GRAFICA A CURA DI:</b> Ing. Maurizio Torresi Ord. Ingg. Milano N. 16492	<b>ELABORAZIONE PROGETTUALE A CURA DI:</b> Ing. Ferruccio Bucalo Ord. Ingg. Genova N.4940
<b>CONSULENZA A CURA DI:</b> Dott. Gianluca Galli O.A&F. Firenze N. 391	<b>IL RESPONSABILE UNITA' MONITORAGGIO AMBIENTALE:</b>	<b>IL RESPONSABILE</b>	<b>IL RESPONSABILE</b>	<b>IL RESPONSABILE</b>

<b>VISTO REGIONE MARCHE</b>	<b>VISTO COMUNE DI ANCONA (AN)</b>	<b>VISTO DEL COMMITTENTE</b> <b>autostrade // per l'italia</b> Ing. Sergio Pagliano	<b>VISTO DEL CONCEDENTE</b> Ministero delle Infrastrutture e dei Trasporti
-----------------------------	------------------------------------	---	---

IL PRESENTE DOCUMENTO NON POTRA' ESSERE COPIATO, RIPRODOTTO O ALTRIMENTI PUBBLICATO, IN TUTTO O IN PARTE, SENZA IL CONSENSO SCRITTO DELLA SOC. AUTOSTRADE PER L'ITALIA S.p.A. (CON UTILIZZO NON AUTORIZZATO SARA' PERSECUITO A NORMA DI LEGGE).  
THIS DOCUMENT MAY NOT BE COPIED, REPRODUCED OR PUBLISHED, EITHER IN PART OR IN ITS ENTIRETY, WITHOUT THE WRITTEN PERMISSION OF SOC. AUTOSTRADE PER L'ITALIA S.p.A. UNAUTHORIZED USE WILL BE PROSECUTED BY LAW.