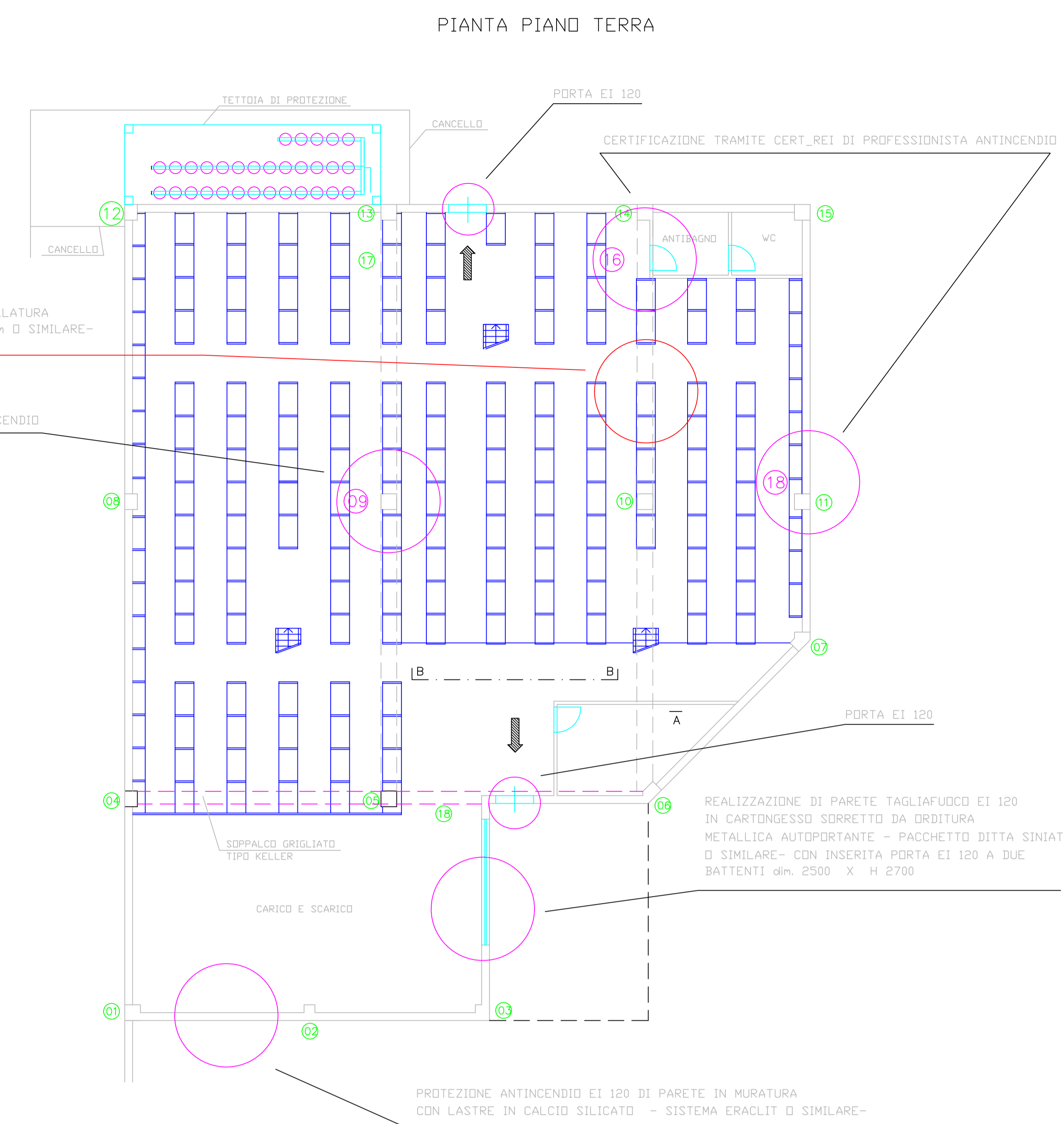
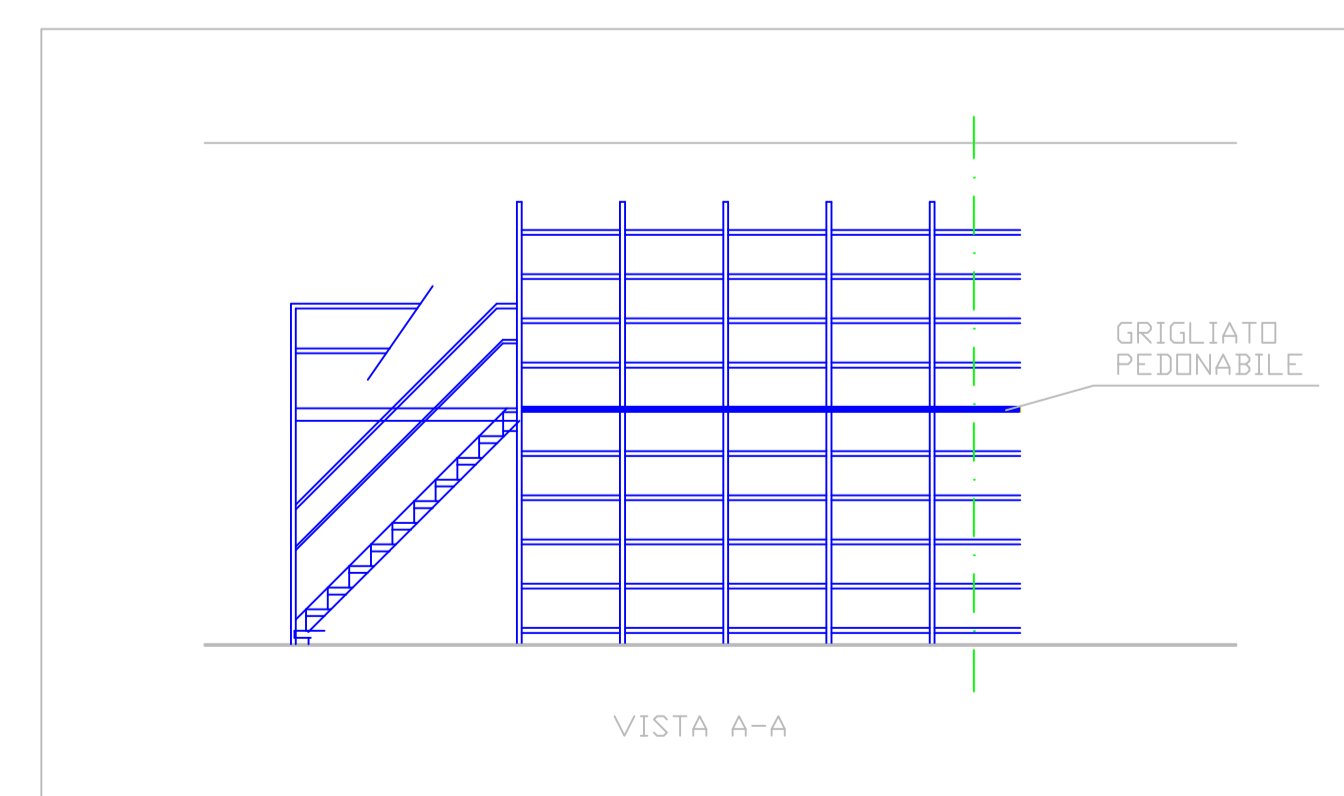
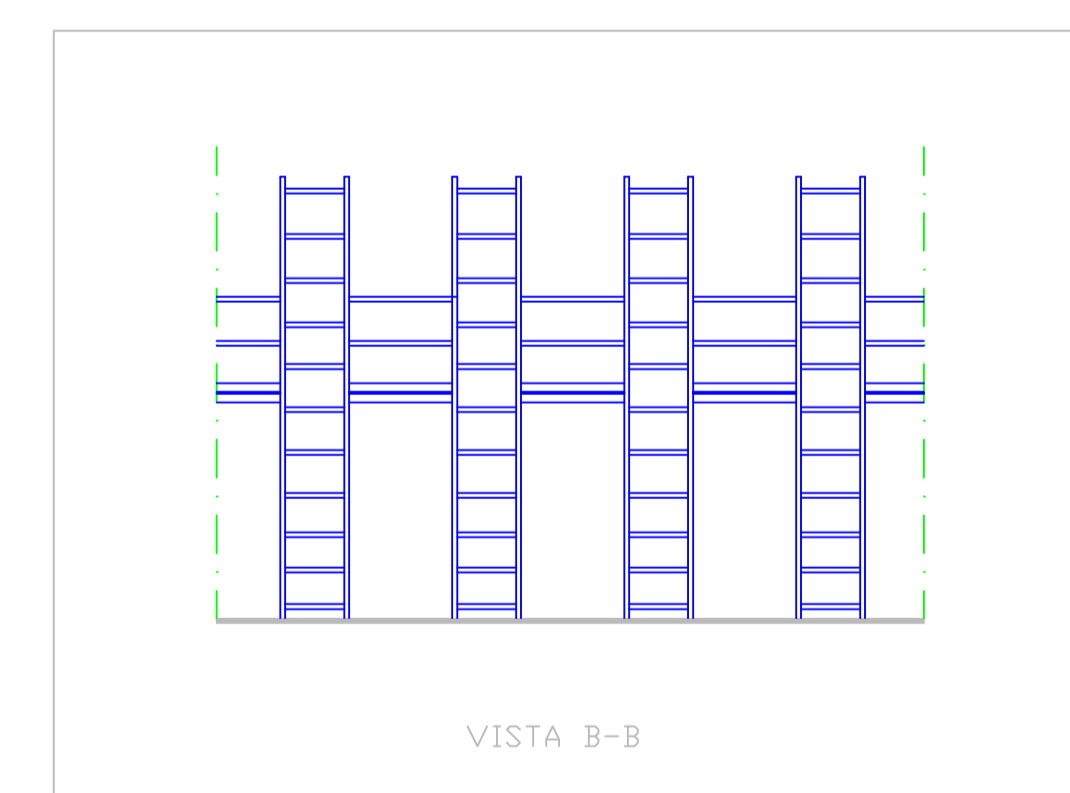
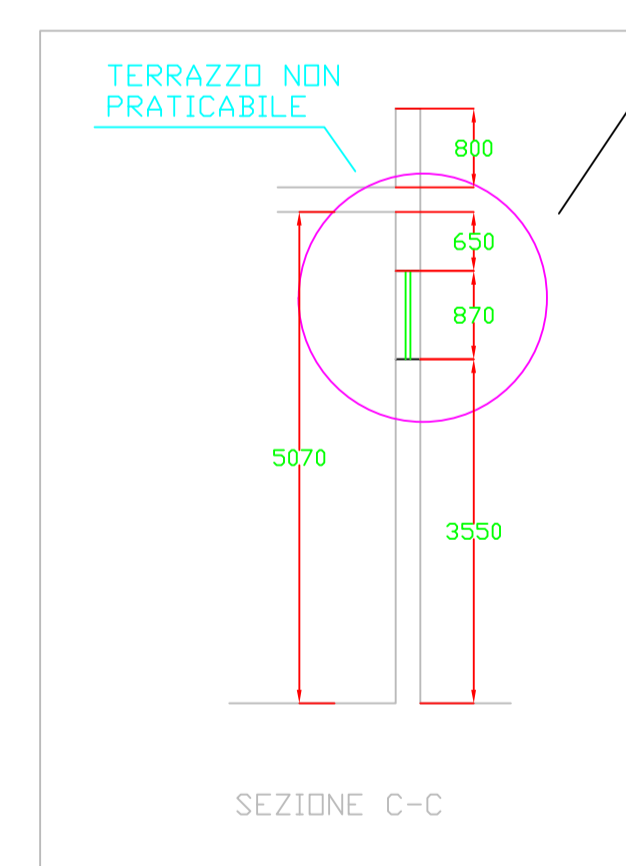


REALIZZAZIONE DI PROTEZIONE ANTINCENDIO R 120 DELLA SEZIONE LONGITUDINALE DI INTRADOSO DELLE TRAVI MEDIANTE APPLICAZIONE IN ABERENZA DI LASTRE IN CALCIO SILICATO CON APPLICAZIONE DI IDONEO INCOLLAGGIO E TASSELLATURA - PACCHETTO TIPO DITTA ERACLIT MODELLO SUPALUX 9-12 mm Ø SIMILARE-

CERTIFICAZIONE TRAMITE CERT_REI DI PROFESSIONISTA ANTINCENDIO



OPERE DA FABBRO SU INFISSI ESISTENTI PER REALIZZAZIONE CONTROTELAI E CERNIERE IDONEI AD INSTALLARE PISTONI AUTOMATICI ATTUATORI COMANDATI DA IMPIANTO DI RIVELAZIONE INCENDIO - LAVORI NECESSARI SU SUPERFICIE VETRATA DI 13 MQ -



COMUNE DI ANCONA - DIREZIONE PROGETTAZIONI
U.O. ANTINCENDIO - IMPIANTI TECNOLOGICI

COMUNE DI ANCONA
ARCHIVIO Via Matteo Ricci

COMPARTIMENTAZIONI, VENTILAZIONE E
SONDAGGI PILASTRI, TRAVI E MURATURA

PLANIMETRIE

PROGETTO DI PREVENZIONE INCENDI
PER OTTENIMENTO C.P.I.

IL PROGETTISTA
Dot. Ing. Riccardo BORGOGNONI

PROG.	SCALA	DATA	REV.	DATA
FILE	1:100	MARZO 2016		

TAV.4