



Oggetto
**PROGETTAZIONE ESECUTIVA DELLE OPERE
MECCANICHE ED IMPIANTISTICHE PER I NUOVI
ASCENSORI DELLA TORRE DEL PASSETTO**
CUP: E37E16000010004 - CIG: 6849510A74

SERPILLI
e n g i n e e r i n g
Eco Energy Solutions Srl - C.F. 11100000424
Sede Amministrativa: Chiantera (AN), Via Lancia, 42/r
Sede Operativa: Ancona, Via Grandi, 45/h
Telefono & Fax: **+39 071 9945538**
Mail: info@serpilli.com Web: www.serpilli.com

Committente
COMUNE DI ANCONA

Progettazione
Ing. Giuglia SERPILLI
Arch. Claudia SERPILLI



firme e visti

TITOLO
**PROGETTO IMPIANTO ELETTRICO
ILLUMINAZIONE NORMALE E DI EMERGENZA**

TAVOLA

106.C

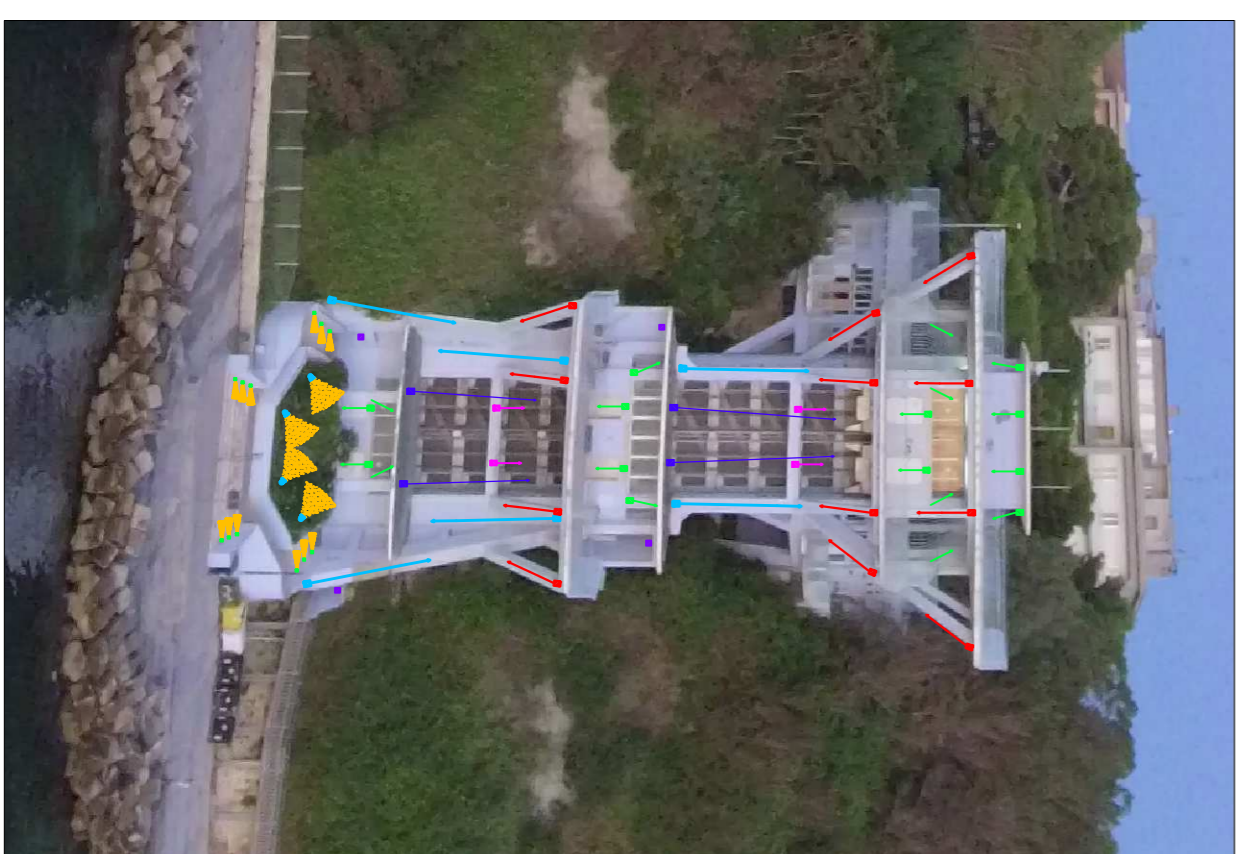
Commissione
16108

Fine
16108-106.dwg

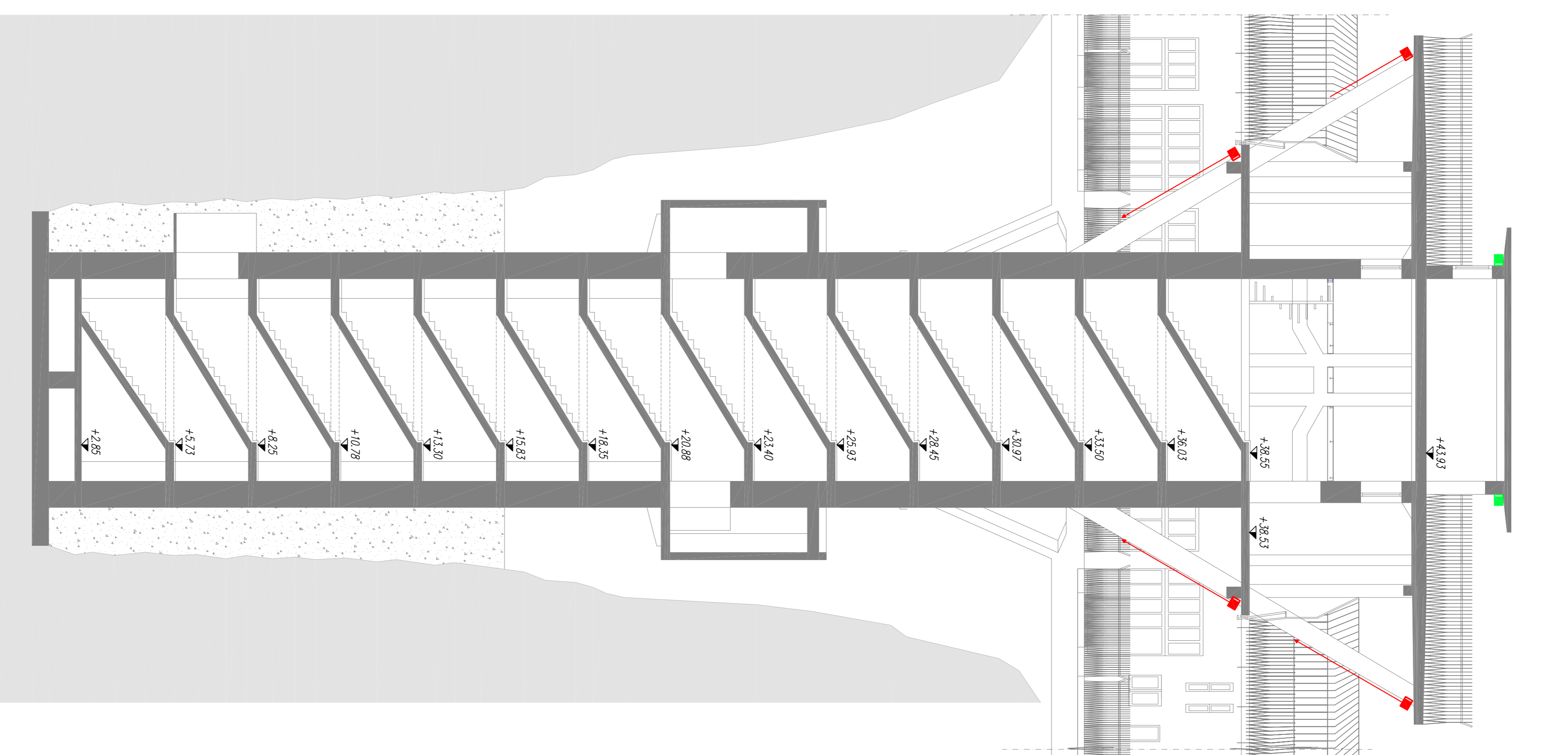
Scala
1 : 100

| | | | | | | | |
|-------------|-------------------------------------|---------|---------|-----------------|-----------|-------------|----------|
| Progetto | 001 | OTT2016 | Manuale | Prima emissione | Riservato | Consigliere | Agiurato |
| Provvisorio | <input type="checkbox"/> | | | | CS | GS | GS |
| Definitivo | <input type="checkbox"/> | | | | | | |
| Esecutivo | <input checked="" type="checkbox"/> | | | | | | |
| As-Built | <input type="checkbox"/> | | | | | | |

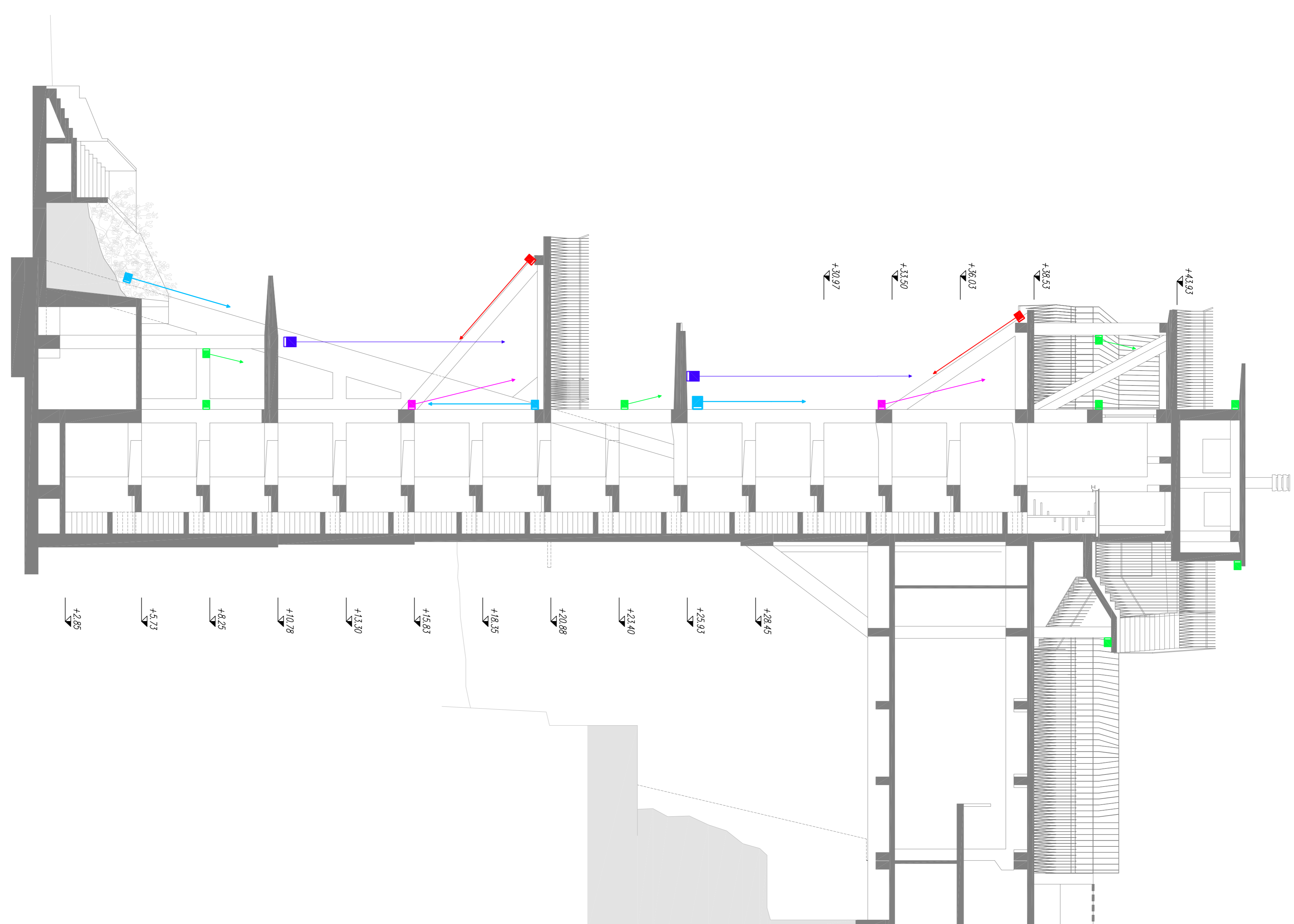
| LEGENDA | | SCELTA DI ATTUAZIONE | |
|---------|---------------------------------------|----------------------|--|
| | Quadrato Elettrico | | Scatole di derivazione PS5 per ambienti esterni |
| | Tubo rigido in PVC - posato a vista | | Tubo flessibile in PVC - posato sottoterrata |
| | Tubo flessibile in PVC | | N.3 plumbini acconciare luce |
| | Interruttore acconciare luce | | Conduttore: a) presenza b) presenza c) indipendente |
| | Proiettore Led Tipo Metroody/ Guzzini | | Plafone Tipo Wavy BMS3 Guzzini |
| | Plafone Led Tipo Pro BX27 Guzzini | | Plafone Led RGB Tipo Pro Guzzini |
| | Plafone Led Tipo Pro ECR7 Guzzini | | Plafone Led Tipo Pro BX19 Guzzini |
| | Plafone Led Tipo Pro BCR8 Guzzini | | Lampada da incasso Tipo Flu Guzzini |
| | Led Strip Tiled | | Plafone Led Tipo Pro BX13 Guzzini |
| | Plafone Strada tipo Osmo Eco Led 20W | | Riferimento alimentazione Led |



FOTOMONTAGGIO CORPI ILLUMINANTI



SEZIONE BB



SEZIONE AA