

COMUNE DI ANCONA
PROVINCIA DI ANCONA



COMMITTENTE: *COMUNE DI ANCONA*

OGGETTO: *PROGETTO DEFINITIVO ED ESECUTIVO DELLE OPERE EDILI-ARCHITETTONICHE DI MANUTENZIONE STRAORDINARIA DELLA TORRE ASCENSORI DEL PASSETTO, ANCONA*

ELABORATO: *DOCUMENTAZIONE FOTOGRAFICA*

n° All. 7

SCALA:

DATA PROGETTO: *Ottobre 2016*

REVISIONI: *n° del*

n° del

n° del

ARCHIVIO: *P248/16*

NOME FILE:

RESPONSABILE COMMESSA: *Dott. Arch. Sergio Roccheggiani
Dott. Ing. Andrea Mondini*

RESPONSABILE PROGETTO:

VERIFICATORE:

MANDATARIA

Progetto Architettonico:

*DOTT. ARCH. MARCO BATTISTELLI
DOTT. ARCH. SERGIO ROCCHEGGIANI*

Collaboratori:

*Dott. Arch. Stefano Duranti
Dott. Arch. Silvia Avellini
Dott. Ing. Alessandro Caprari
Dott. Ing. Elisa Mengarelli*

MANDANTE

Progetto Strutturale:

DOTT. ING ANDREA MONDINI

Collaboratori:

*Dott. Ing. Livio Gambacorta
Dott. Ing. Elisabetta Bersanetti
Dott. Arch. Giovanni Furnari
Geom. Carlo Carimini
Dott. Ing. Luca Cantarini (giovane professionista)*

BRAU
Battistelli Roccheggiani **Architettura Urbanistica**
STUDIO ASSOCIATO
via del Castellano, 47/c - 60129 ANCONA
Tel: 071.872306 - Fax: 071.872136
mail: studio@brau.it
www.brau.it

ACALE SRL
ingegneria + architettura

Comune di Ancona

Progettazione definitiva ed esecutiva delle
opere edili-architettoniche di manutenzione
straordinaria della torre ascensori del Passetto

DOCUMENTAZIONE FOTOGRAFICA

Scheda 1

Data: Settembre 2016

Foto 1



Foto n.1- Prospetto Nord

Comune di Ancona

Progettazione definitiva ed esecutiva delle
opere edili-architettoniche di manutenzione
straordinaria della torre ascensori del Passetto

DOCUMENTAZIONE FOTOGRAFICA

Scheda 2

Data: Settembre 2016

Foto 2

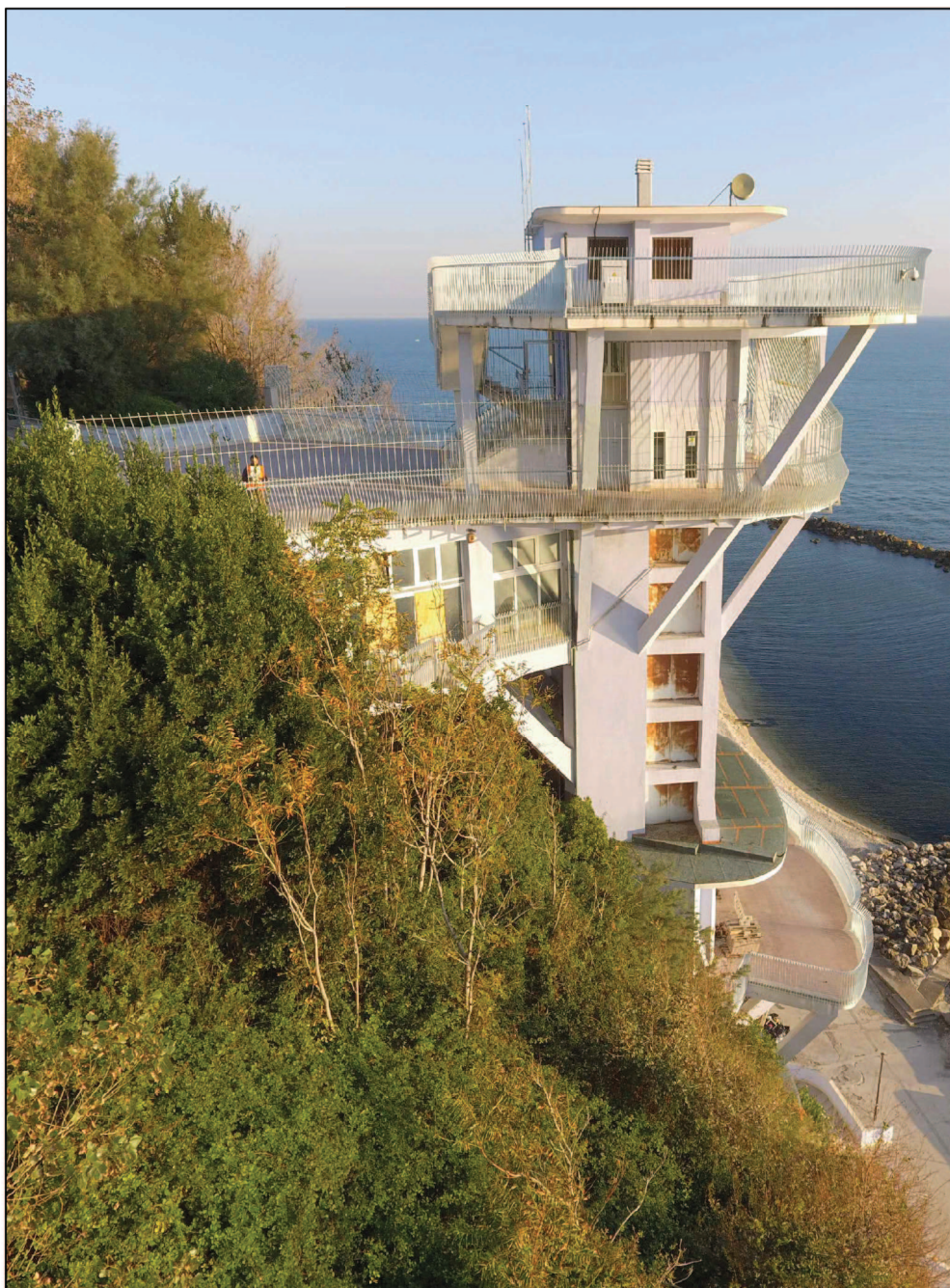


Foto n.2- Prospetto Sud

Comune di Ancona

Progettazione definitiva ed esecutiva delle
opere edili-architettoniche di manutenzione
straordinaria della torre ascensori del Passetto

DOCUMENTAZIONE FOTOGRAFICA

Scheda 3

Data: Settembre 2016

Foto 3



Foto n.3- Prospetto Est, fronte mare

Comune di Ancona

Progettazione definitiva ed esecutiva delle opere edili-architettoniche di manutenzione straordinaria della torre ascensori del Passetto

DOCUMENTAZIONE FOTOGRAFICA

Scheda 4

Data: Settembre 2016

Foto 4-5

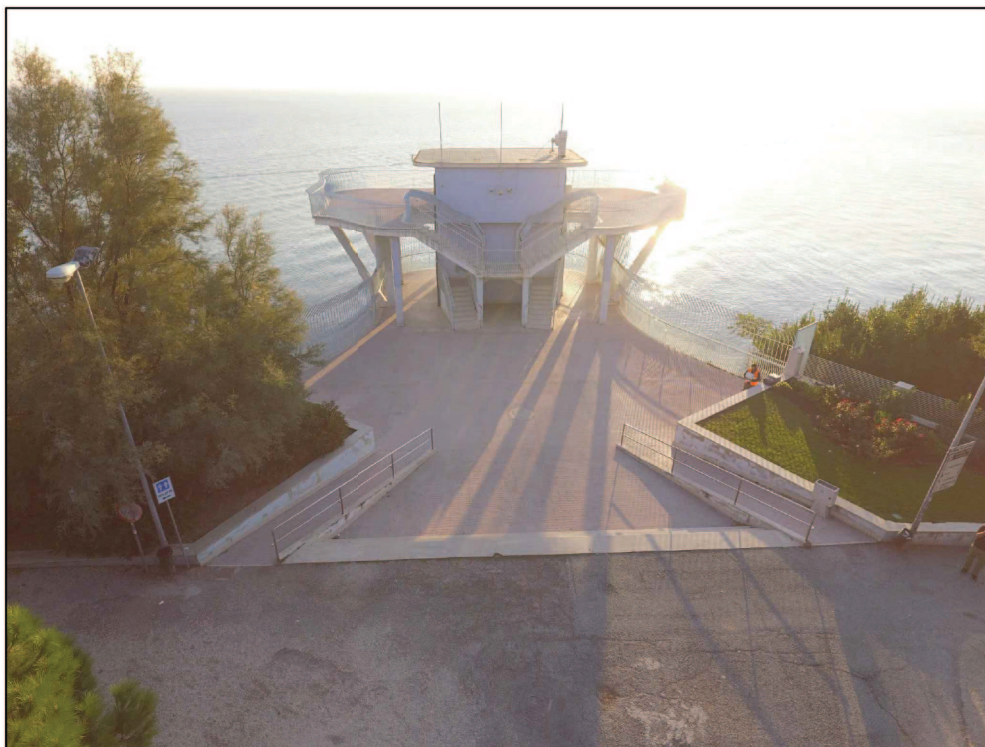


Foto n.4- Prospetto Ovest, piano di accesso agli ascensori

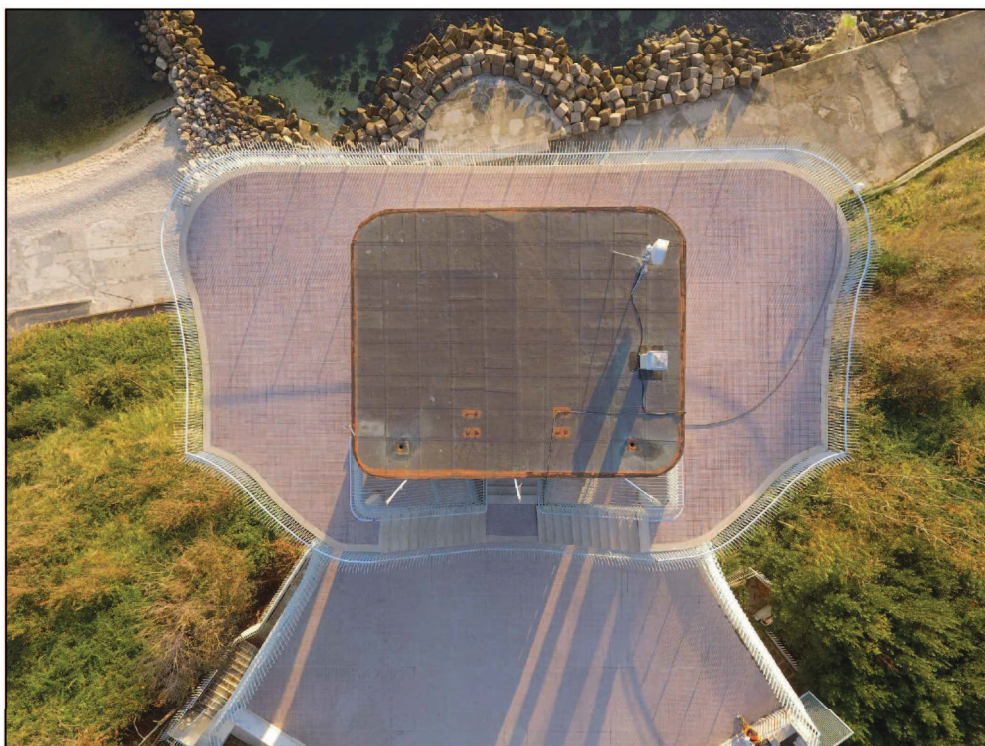


Foto n.5- Vista dall'alto

Comune di Ancona

Progettazione definitiva ed esecutiva delle opere edili-architettoniche di manutenzione straordinaria della torre ascensori del Passetto

DOCUMENTAZIONE FOTOGRAFICA

Scheda 5

Data: Agosto 2016

Foto 6



Foto n.6- Vista d'insieme

Comune di Ancona

Progettazione definitiva ed esecutiva delle opere edili-architettoniche di manutenzione straordinaria della torre ascensori del Passetto

DOCUMENTAZIONE FOTOGRAFICA

Scheda 6

Data: Agosto 2016

Foto 7 - 8



Foto n.7- Blocco ascensori, lato nord q:+38,53m



Foto n.8- Blocco ascensori, lato est q:+38,53m

Comune di Ancona

Progettazione definitiva ed esecutiva delle opere edili-architettoniche di manutenzione straordinaria della torre ascensori del Passetto

DOCUMENTAZIONE FOTOGRAFICA

Scheda 7

Data: Agosto 2016

Foto 9 - 10



Foto n.9- Blocco ascensori, lato nord q:+38,53m



Foto n.10- Blocco ascensori, lato sud q:+38,53m

Comune di Ancona

Progettazione definitiva ed esecutiva delle
opere edili-architettoniche di manutenzione
straordinaria della torre ascensori del Passetto

DOCUMENTAZIONE FOTOGRAFICA

Scheda 8

Data: Agosto 2016

Foto 11 - 12



Foto n.11- q:+38,53m

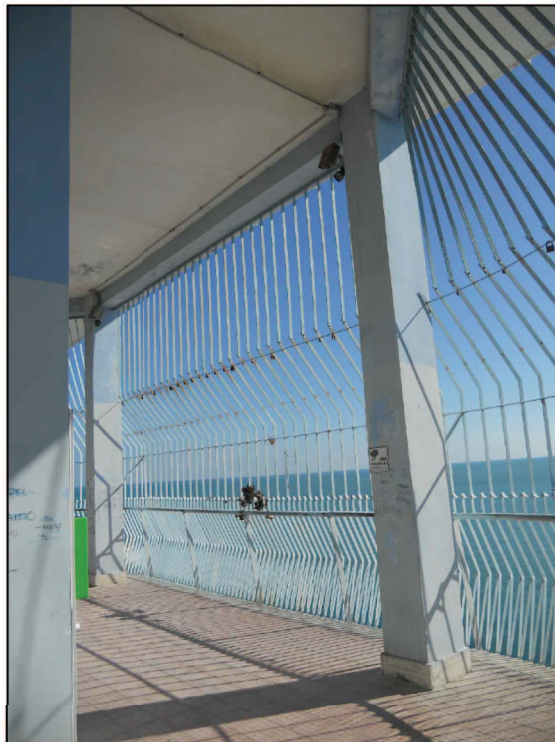


Foto n.12- q:+38,53m

Comune di Ancona

Progettazione definitiva ed esecutiva delle
opere edili-architettoniche di manutenzione
straordinaria della torre ascensori del Passetto

DOCUMENTAZIONE FOTOGRAFICA

Scheda 9

Data: Agosto 2016

Foto 13 - 14



Foto n.13- Attacco con solaio



Foto n.14- Attacco con solaio

Comune di Ancona

Progettazione definitiva ed esecutiva delle opere edili-architettoniche di manutenzione straordinaria della torre ascensori del Passetto

DOCUMENTAZIONE FOTOGRAFICA

Scheda 10

Data: Agosto 2016

Foto 15 - 16



Foto n.15- Dettagli parapetto q:+38,53m

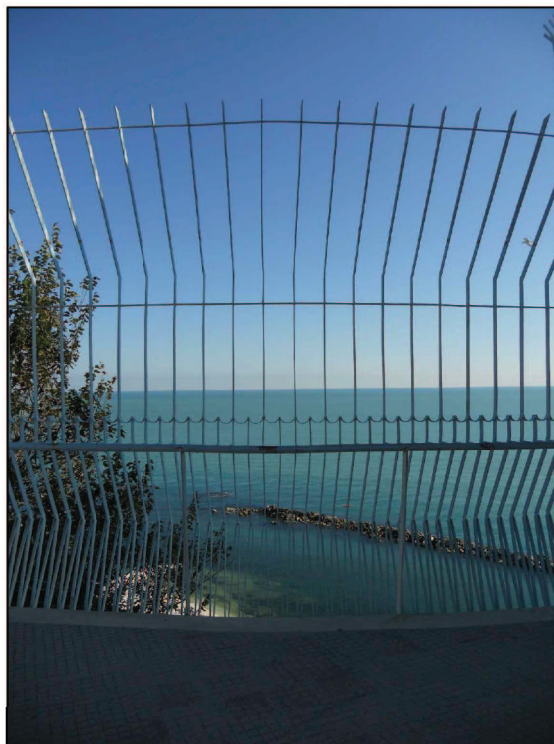


Foto n.16- Dettagli parapetto q:+38,53m

Comune di Ancona

Progettazione definitiva ed esecutiva delle opere edili-architettoniche di manutenzione straordinaria della torre ascensori del Passetto

DOCUMENTAZIONE FOTOGRAFICA

Scheda 11

Data: Agosto 2016

Foto 17 - 18



Foto n.17- Interno locale tecnico q:+38,55m



Foto n.18- Interno locale tecnico q:+38,55m

Comune di Ancona

Progettazione definitiva ed esecutiva delle
opere edili-architettoniche di manutenzione
straordinaria della torre ascensori del Passetto

DOCUMENTAZIONE FOTOGRAFICA

Scheda 12

Data: Agosto 2016

Foto 19 - 20



Foto n.19- Scala di accesso alla terrazza superiore a q:+38,53m



Foto n.20 Scala di accesso alla terrazza superiore a q:+38,53m

Comune di Ancona

Progettazione definitiva ed esecutiva delle opere edili-architettoniche di manutenzione straordinaria della torre ascensori del Passetto

DOCUMENTAZIONE FOTOGRAFICA

Scheda 13

Data: Agosto 2016

Foto 21 - 22



Foto n.21- Scala di accesso alla terrazza superiore a q:+38,53m



Foto n.22- Scala di accesso alla terrazza superiore a q:+38,53m, dettagli parapetto

Comune di Ancona

Progettazione definitiva ed esecutiva delle opere edili-architettoniche di manutenzione straordinaria della torre ascensori del Passetto

DOCUMENTAZIONE FOTOGRAFICA

Scheda 14

Data: Agosto 2016

Foto 23 - 24

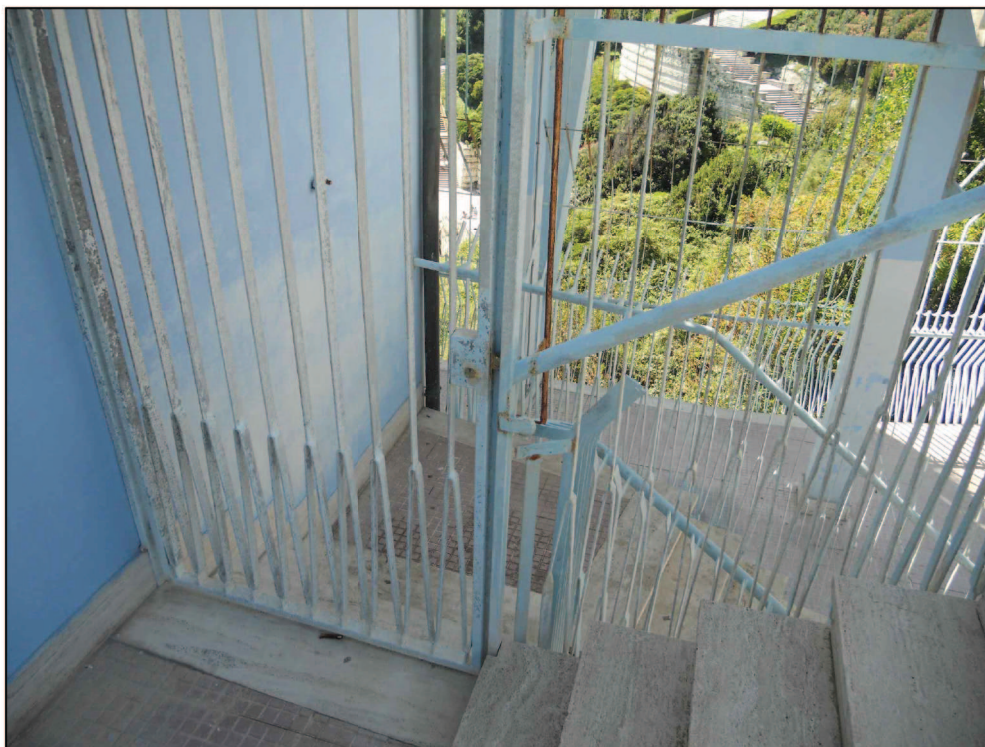


Foto n.23- Scala di accesso alla terrazza superiore

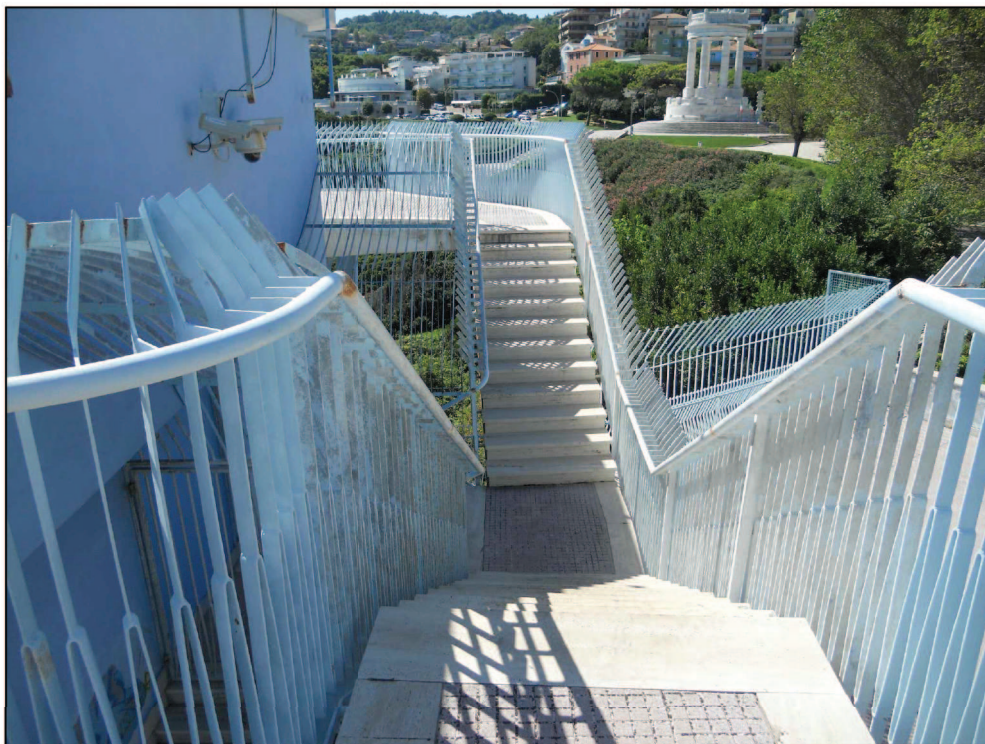


Foto n.24- Scala di accesso alla terrazza superiore a q:+43,93m

Comune di Ancona

Progettazione definitiva ed esecutiva delle
opere edili-architettoniche di manutenzione
straordinaria della torre ascensori del Passetto

DOCUMENTAZIONE FOTOGRAFICA

Scheda 15

Data: Agosto 2016

Foto 25 - 26



Foto n.25- Scala di accesso alla terrazza
superiore a q:+43,93m

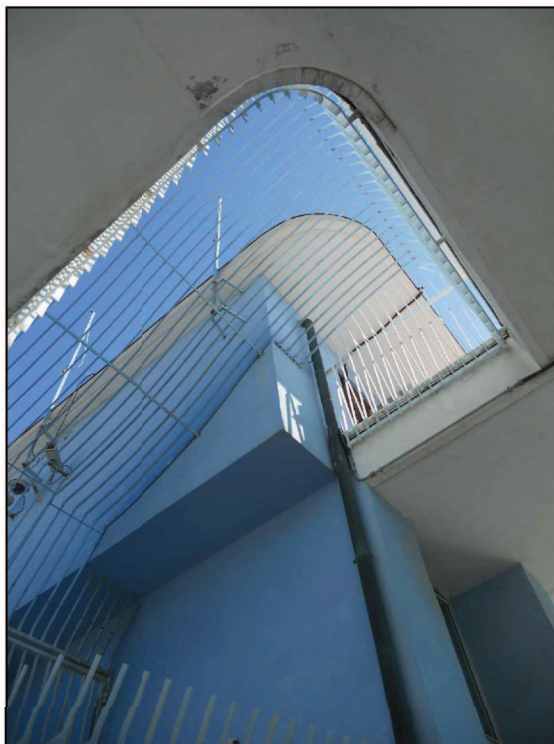


Foto n.26- Scala di accesso alla terrazza
superiore a q:+43,93m, dettagli protezioni

Comune di Ancona

Progettazione definitiva ed esecutiva delle
opere edili-architettoniche di manutenzione
straordinaria della torre ascensori del Passetto

DOCUMENTAZIONE FOTOGRAFICA

Scheda 16

Data: Agosto 2016

Foto 27 - 28



Foto n.27- q:+43,93m



Foto n.28- q:+43,93m

Comune di Ancona

Progettazione definitiva ed esecutiva delle opere edili-architettoniche di manutenzione straordinaria della torre ascensori del Passetto

DOCUMENTAZIONE FOTOGRAFICA

Scheda 17

Data: Agosto 2016

Foto 29 - 30



Foto n.29- Locale macchine visto dalla terrazza, lato sud q:+43,93m



Foto n.30- Locale macchine visto dalla terrazza, lato sud est q:+43,93m

Comune di Ancona

Progettazione definitiva ed esecutiva delle
opere edili-architettoniche di manutenzione
straordinaria della torre ascensori del Passetto

DOCUMENTAZIONE FOTOGRAFICA

Scheda 18

Data: Agosto 2016

Foto 31 - 32



Foto n.31- Locale macchine visto dalla terrazza, lato nord q:+43,93m



Foto n.32- Locale macchine visto dalla terrazza q:+43,93m

Comune di Ancona

Progettazione definitiva ed esecutiva delle opere edili-architettoniche di manutenzione straordinaria della torre ascensori del Passetto

DOCUMENTAZIONE FOTOGRAFICA

Scheda 19

Data: Agosto 2016

Foto 33 - 34



Foto n.33- Terrazza q:+43,93m



Foto n.34- Terrazza q:+43,93m

Comune di Ancona

Progettazione definitiva ed esecutiva delle
opere edili-architettoniche di manutenzione
straordinaria della torre ascensori del Passetto

DOCUMENTAZIONE FOTOGRAFICA

Scheda 20

Data: Agosto 2016

Foto 35 - 36

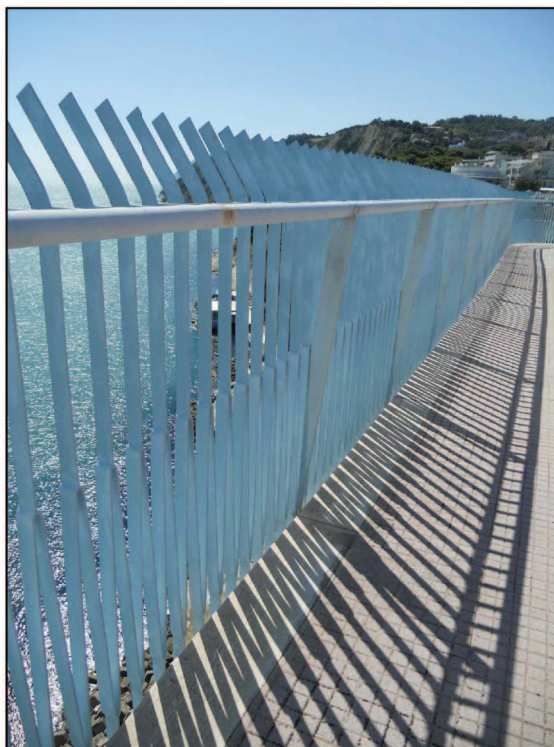


Foto n.35- Dettagli parapetto terrazza q:+43,93m



Foto n.36- Dettagli parapetto terrazza q:+43,93m

Comune di Ancona

Progettazione definitiva ed esecutiva delle opere edili-architettoniche di manutenzione straordinaria della torre ascensori del Passetto

DOCUMENTAZIONE FOTOGRAFICA

Scheda 21

Data: Agosto 2016

Foto 37 - 38



Foto n.37- Interno locale macchine q:+43,93m



Foto n.38- Interno locale macchine q:+43,93m

Comune di Ancona

Progettazione definitiva ed esecutiva delle
opere edili-architettoniche di manutenzione
straordinaria della torre ascensori del Passetto

DOCUMENTAZIONE FOTOGRAFICA

Scheda 22

Data: Agosto 2016

Foto 39 - 40



Foto n.39- Blocco ascensori terrazza q:+20,88m



Foto n.40- Blocco ascensori terrazza q:+20,88m

Comune di Ancona

Progettazione definitiva ed esecutiva delle opere edili-architettoniche di manutenzione straordinaria della torre ascensori del Passetto

DOCUMENTAZIONE FOTOGRAFICA

Scheda 23

Data: Agosto 2016

Foto 41 - 42



Foto n.41- Terrazza q:+20,88m



Foto n.42- Terrazza q:+20,88m

Comune di Ancona

Progettazione definitiva ed esecutiva delle opere edili-architettoniche di manutenzione straordinaria della torre ascensori del Passetto

DOCUMENTAZIONE FOTOGRAFICA

Scheda 24

Data: Agosto 2016

Foto 43- 44



Foto n.43- Interpiano q:+20,88m

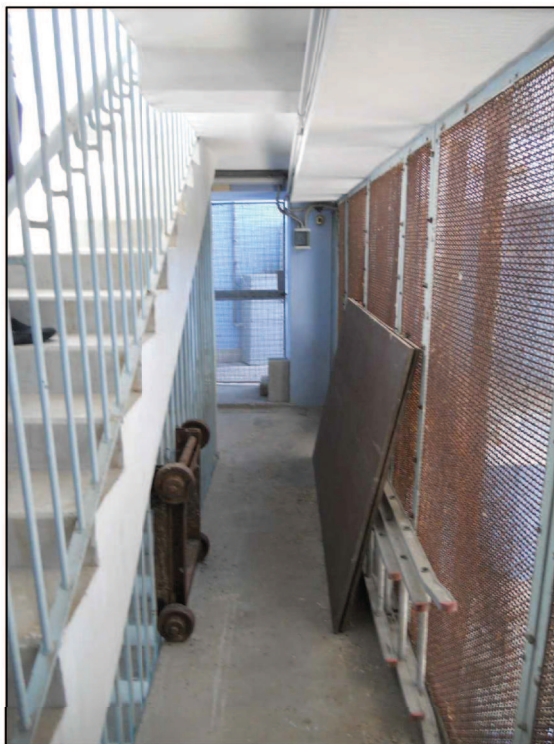


Foto n.44- Interpiano q:+20,88m

Comune di Ancona

Progettazione definitiva ed esecutiva delle opere edili-architettoniche di manutenzione straordinaria della torre ascensori del Passetto

DOCUMENTAZIONE FOTOGRAFICA

Scheda 25

Data: Agosto 2016

Foto 45 - 46



Foto n.45- Dettaglio grata chiusura ascensore q:+20,88m



Foto n.46- Interpiano q:+20,88m

Comune di Ancona

Progettazione definitiva ed esecutiva delle opere edili-architettoniche di manutenzione straordinaria della torre ascensori del Passetto

DOCUMENTAZIONE FOTOGRAFICA

Scheda 26

Data: Agosto 2016

Foto 47 - 48



Foto n.47- Bagno q:+20,88m



Foto n.48- Bagno q:+20,88m

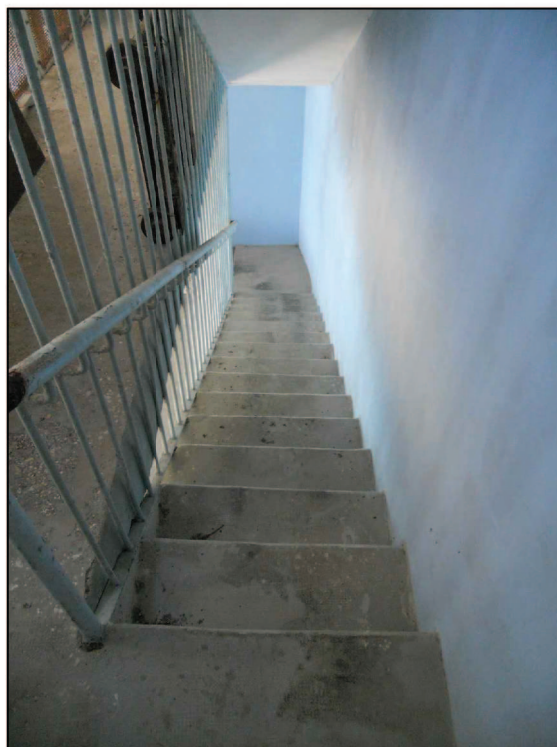


Foto n.49- Scala interna q:+23,40m

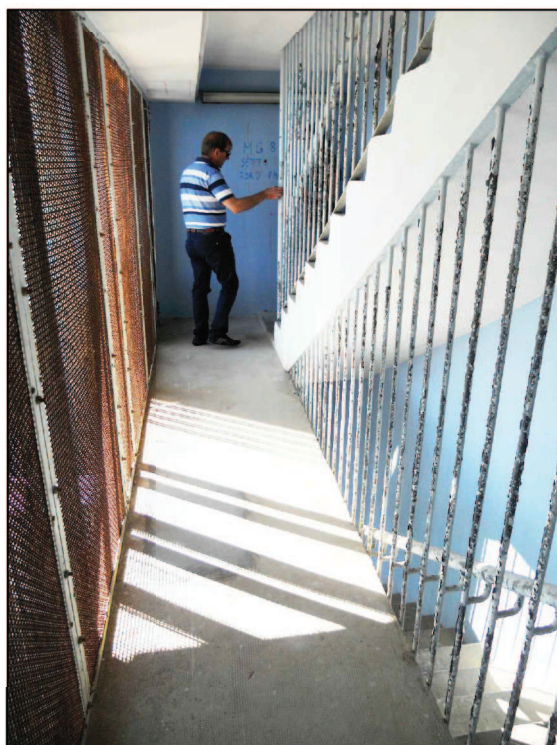


Foto n.50- Scala interna q:+23,40m

Comune di Ancona

Progettazione definitiva ed esecutiva delle
opere edili-architettoniche di manutenzione
straordinaria della torre ascensori del Passetto

DOCUMENTAZIONE FOTOGRAFICA

Scheda 28

Data: Agosto 2016

Foto 51- 52



Foto n.51- Foto esterne q:+38,53m



Foto n.52- Viste d'insieme, lato est

Comune di Ancona

Progettazione definitiva ed esecutiva delle
opere edili-architettoniche di manutenzione
straordinaria della torre ascensori del Passetto

DOCUMENTAZIONE FOTOGRAFICA

Scheda 29

Data: Agosto 2016

Foto 53 - 54



Foto n.53- Viste d'insieme, lato est



Foto n.54- Viste d'insieme, lato nord-est

Comune di Ancona

Progettazione definitiva ed esecutiva delle opere edili-architettoniche di manutenzione straordinaria della torre ascensori del Passetto

DOCUMENTAZIONE FOTOGRAFICA

Scheda 30

Data: Agosto 2016

Foto 55 - 56



Foto n.55- Vista sull'ingresso del locale interrato, lato nord



Foto n.56- Vista sull'ingresso del locale interrato,
lato sud

Comune di Ancona

Progettazione definitiva ed esecutiva delle
opere edili-architettoniche di manutenzione
straordinaria della torre ascensori del Passetto

DOCUMENTAZIONE FOTOGRAFICA

Scheda 31

Data: Agosto 2016

Foto 57 - 58



Foto n.57- Scale di accesso al locale interrato, lato nord



Foto n.58- Scale di accesso al locale interrato,
lato sud

Comune di Ancona

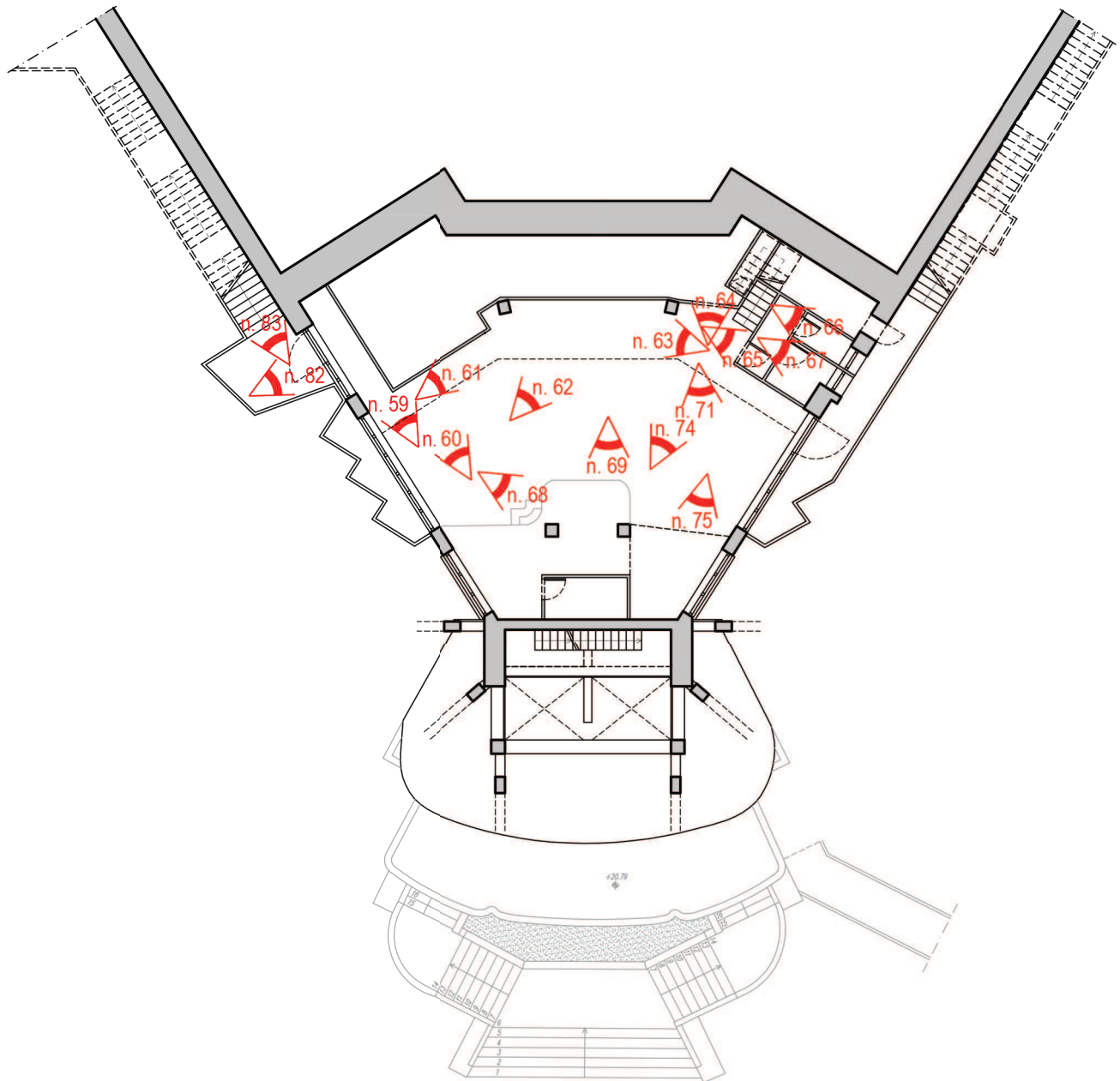
Progettazione definitiva ed esecutiva delle
opere edili-architettoniche di manutenzione
straordinaria della torre ascensori del Passetto

DOCUMENTAZIONE FOTOGRAFICA LOCALE EX PUB

Scheda 32

Data: 12 ottobre 2016

coni ottici



Sezione quota 34.59

Comune di Ancona

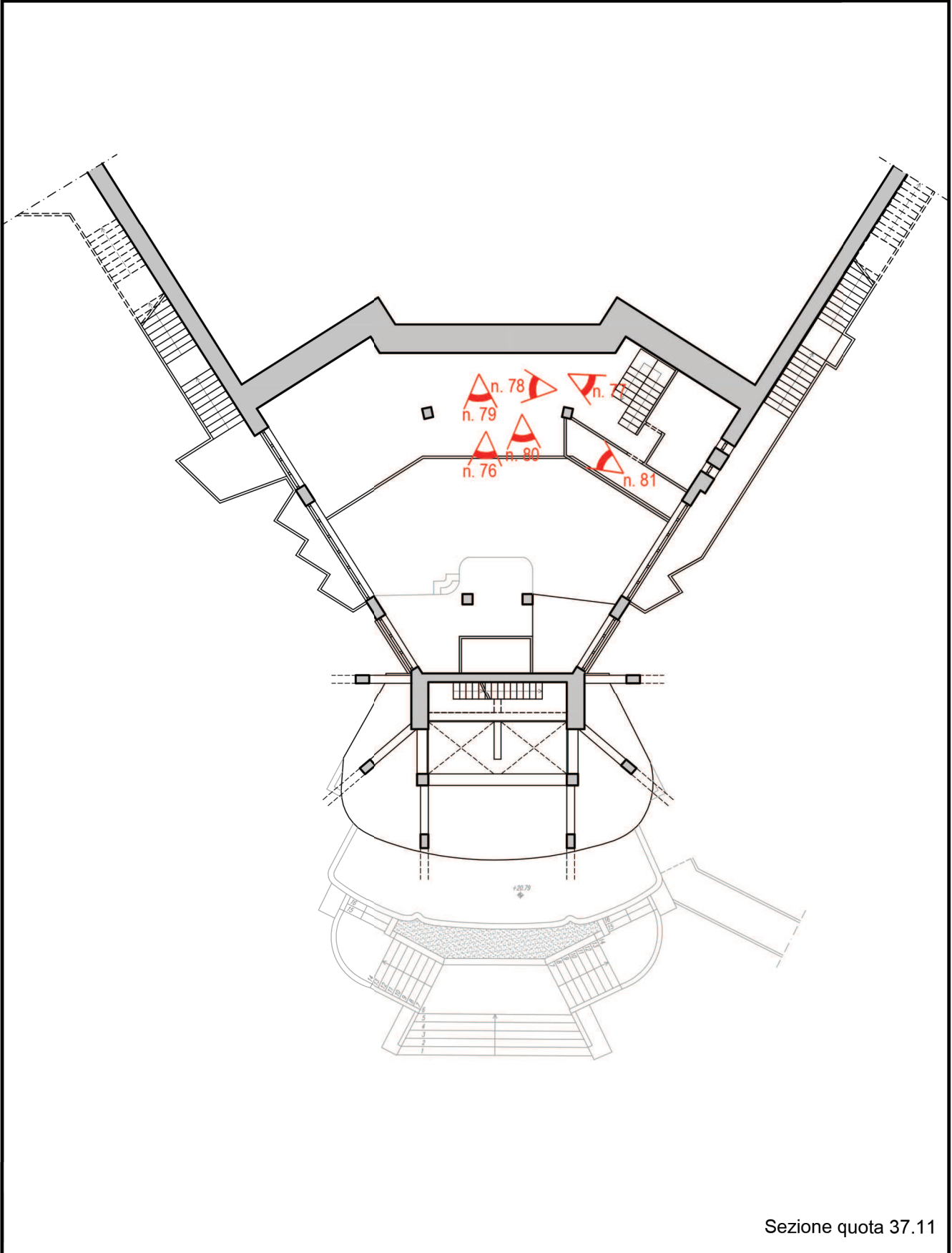
Progettazione definitiva ed esecutiva delle
opere edili-architettoniche di manutenzione
straordinaria della torre ascensori del Passetto

DOCUMENTAZIONE FOTOGRAFICA LOCALE EX PUB

Scheda 33

Data: 12 ottobre 2016

coni ottici



Sezione quota 37.11

Comune di Ancona

Progettazione definitiva ed esecutiva delle opere edili-architettoniche di manutenzione straordinaria della torre ascensori del Passetto

DOCUMENTAZIONE FOTOGRAFICA LOCALE EX PUB

Scheda 34

Data: 12 ottobre 2016

Foto 59 - 60



Foto n.59- Ingresso



Foto n.60- Lato cucina

Comune di Ancona

Progettazione definitiva ed esecutiva delle opere edili-architettoniche di manutenzione straordinaria della torre ascensori del Passetto

DOCUMENTAZIONE FOTOGRAFICA LOCALE EX PUB

Scheda 35

Data: 12 ottobre 2016

Foto 61 - 62



Foto n.61-Banconi lato cucina



Foto n.62- Lato cucina

Comune di Ancona

Progettazione definitiva ed esecutiva delle opere edili-architettoniche di manutenzione straordinaria della torre ascensori del Passetto

DOCUMENTAZIONE FOTOGRAFICA LOCALE EX PUB

Scheda 36

Data: 12 ottobre 2016

Foto 63 - 64



Foto n.63- Ingresso banconi



Foto n.64- Ingresso cucina

Comune di Ancona

Progettazione definitiva ed esecutiva delle opere edili-architettoniche di manutenzione straordinaria della torre ascensori del Passetto

DOCUMENTAZIONE FOTOGRAFICA LOCALE EX PUB

Scheda 37

Data: 12 ottobre 2016

Foto 65 - 66 - 67



Foto n.65- Ingresso bagni



Foto n.66- Bagno

Foto n.67- Bagno disabili

Comune di Ancona

Progettazione definitiva ed esecutiva delle opere edili-architettoniche di manutenzione straordinaria della torre ascensori del Passetto

DOCUMENTAZIONE FOTOGRAFICA LOCALE EX PUB

Scheda 38

Data: 12 ottobre 2016

Foto 68 - 69



Foto n.68- Lato palco



Foto n.69- Lato palco

Comune di Ancona

Progettazione definitiva ed esecutiva delle opere edili-architettoniche di manutenzione straordinaria della torre ascensori del Passetto

DOCUMENTAZIONE FOTOGRAFICA LOCALE EX PUB

Scheda 39

Data: 12 ottobre 2016

Foto 70 - 71



Foto n.70



Foto n.71

Comune di Ancona

Progettazione definitiva ed esecutiva delle
opere edili-architettoniche di manutenzione
straordinaria della torre ascensori del Passetto

DOCUMENTAZIONE FOTOGRAFICA LOCALE EX PUB

Scheda 40

Data: 12 ottobre 2016

Foto 72 - 73



Foto n.72



Foto n.73

Comune di Ancona

Progettazione definitiva ed esecutiva delle opere edili-architettoniche di manutenzione straordinaria della torre ascensori del Passetto

DOCUMENTAZIONE FOTOGRAFICA LOCALE EX PUB

Scheda 41

Data: 12 ottobre 2016

Foto 74 - 75



Foto n.74



Foto n.75

Comune di Ancona

Progettazione definitiva ed esecutiva delle opere edili-architettoniche di manutenzione straordinaria della torre ascensori del Passetto

DOCUMENTAZIONE FOTOGRAFICA LOCALE EX PUB

Scheda 42

Data: 12 ottobre 2016

Foto 76 - 77



Foto n.76



Foto n.77

Comune di Ancona

Progettazione definitiva ed esecutiva delle
opere edili-architettoniche di manutenzione
straordinaria della torre ascensori del Passetto

DOCUMENTAZIONE FOTOGRAFICA LOCALE EX PUB

Scheda 43

Data: 12 ottobre 2016

Foto 78 - 79



Foto n.78



Foto n.79

Comune di Ancona

Progettazione definitiva ed esecutiva delle
opere edili-architettoniche di manutenzione
straordinaria della torre ascensori del Passetto

DOCUMENTAZIONE FOTOGRAFICA LOCALE EX PUB

Scheda 44

Data: 12 ottobre 2016

Foto 80 - 81

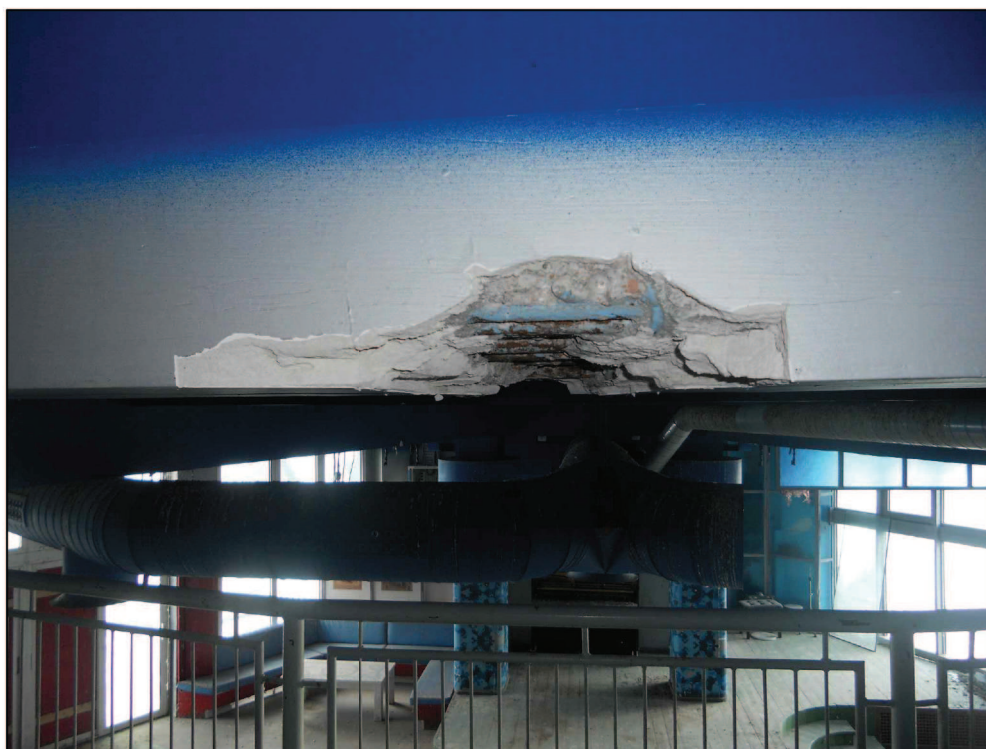


Foto n.80



Foto n.81

Comune di Ancona

Progettazione definitiva ed esecutiva delle
opere edili-architettoniche di manutenzione
straordinaria della torre ascensori del Passetto

DOCUMENTAZIONE FOTOGRAFICA LOCALE EX PUB

Scheda 45

Data: 12 ottobre 2016

Foto 82 - 83



Foto n.82

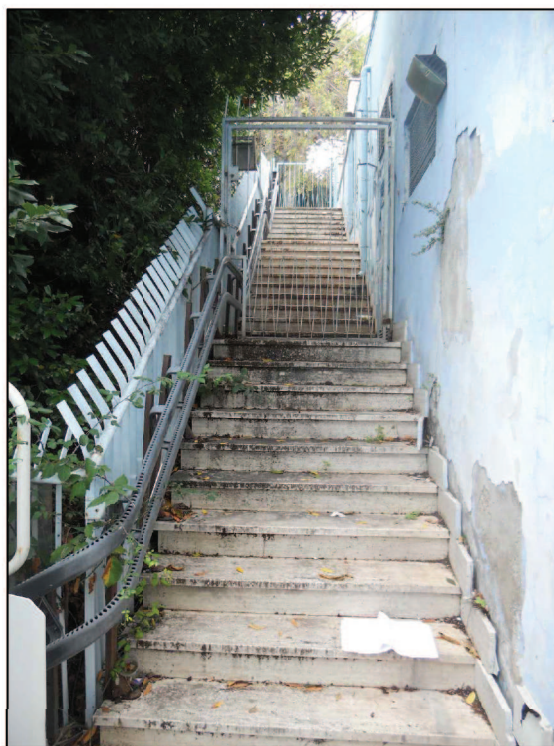


Foto n.83