

COMUNE DI ANCONA
PROVINCIA DI ANCONA



COMMITTENTE: *COMUNE DI ANCONA*

OGGETTO: *PROGETTO DEFINITIVO ED ESECUTIVO DELLE OPERE EDILI-ARCHITETTONICHE DI MANUTENZIONE STRAORDINARIA DELLA TORRE ASCENSORI DEL PASSETTO, ANCONA*

ELABORATO: *IMMAGINI DELLA NUVOLO DI PUNTI
RICAVATA DAL RILIEVO LASER SCANNER*

n° All. 8

SCALA:

DATA PROGETTO: *Ottobre 2016*

REVISIONI: n° del

n° del

n° del

ARCHIVIO: *P248/16*

NOME FILE:

RESPONSABILE COMMESSA: *Dott. Arch. Sergio Roccheggiani
Dott. Ing. Andrea Mondini*

RESPONSABILE PROGETTO:

VERIFICATORE:

MANDATARIA

Progetto Architettonico:

*DOTT. ARCH. MARCO BATTISTELLI
DOTT. ARCH. SERGIO ROCCHEGGIANI*

Collaboratori:

*Dott. Arch. Stefano Duranti
Dott. Arch. Silvia Avellini
Dott. Ing. Alessandro Caprari
Dott. Ing. Elisa Mengarelli*

MANDANTE

Progetto Strutturale:

DOTT. ING ANDREA MONDINI

Collaboratori:

*Dott. Ing. Livio Gambacorta
Dott. Ing. Elisabetta Bersanetti
Dott. Arch. Giovanni Furnari
Geom. Carlo Carimini
Dott. Ing. Luca Cantarini (giovane professionista)*

BRAU
Battistelli Roccheggiani **Architettura Urbanistica**
STUDIO ASSOCIATO
via del Castellano, 47/c - 60129 ANCONA
Tel: 071.872306 - Fax: 071.872136
mail: studio@brau.it
www.brau.it

ACALESRL
ingegneria + architettura

Comune di Ancona

Progettazione definitiva ed esecutiva delle
opere edili-architettoniche di manutenzione
straordinaria della torre ascensori del Passetto

**IMMAGINI DELLA NUVOLA DI PUNTI
RICAVATA DAL RILIEVO LASER
SCANNER**

Scheda 1

Data: Settembre 2016

Immagine 1 - 2



Immagine n.1- Locale macchine visto dalla terrazza q: +43,93m

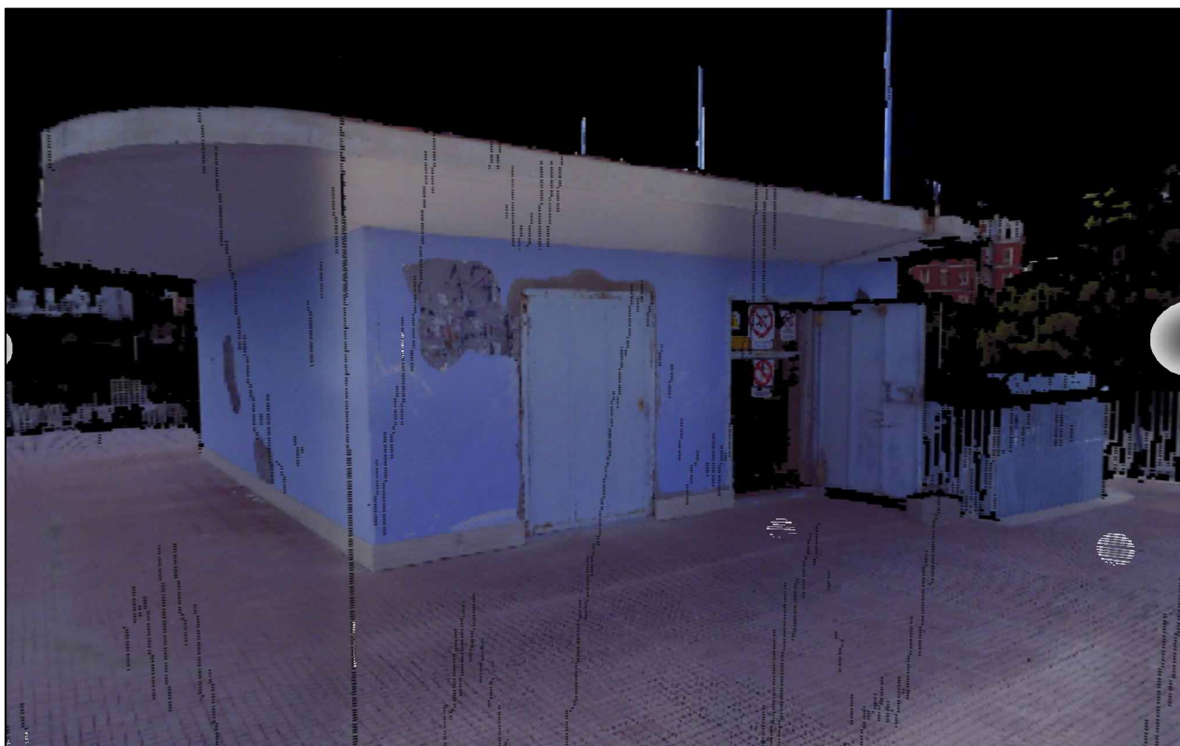


Immagine n.2- Locale macchine visto dalla terrazza q: +43,93m

Comune di Ancona

Progettazione definitiva ed esecutiva delle opere edili-architettoniche di manutenzione straordinaria della torre ascensori del Passetto

IMMAGINI DELLA NUVOLA DI PUNTI
RICAVATA DAL RILIEVO LASER
SCANNER

Scheda 2

Data: Settembre 2016

Immagine 3 - 4

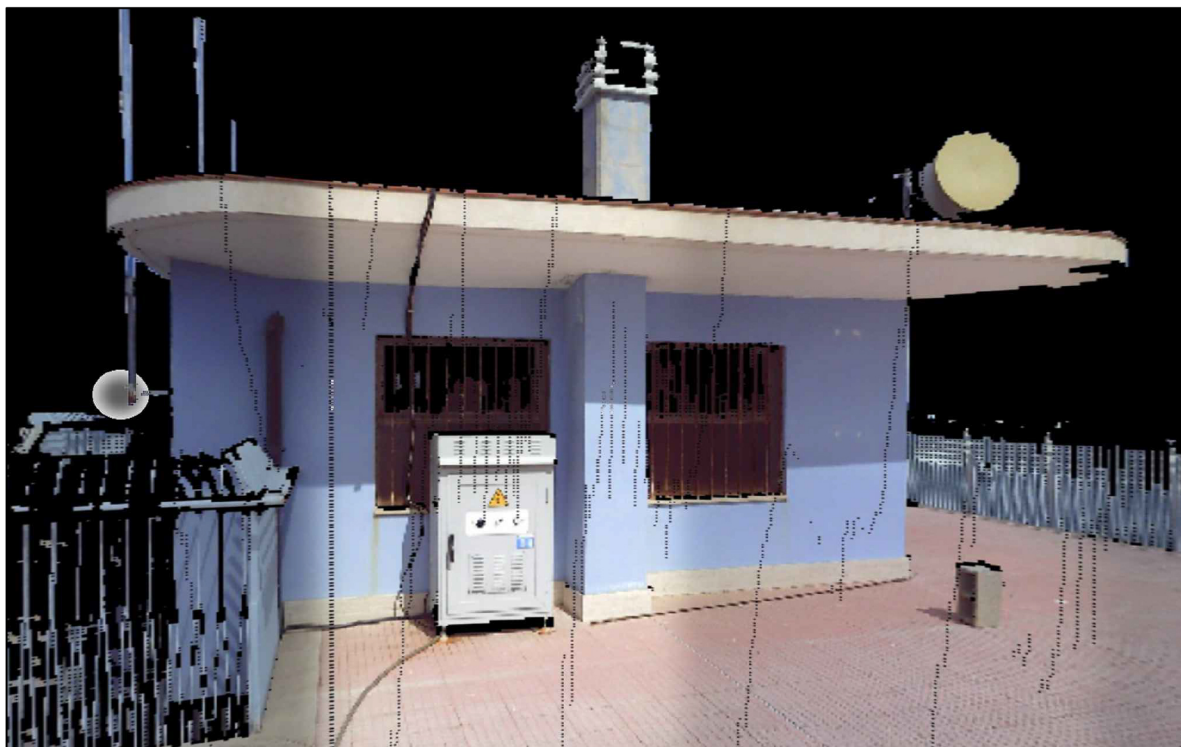


Immagine n.3- Locale macchine visto dalla terrazza q:+43,93m

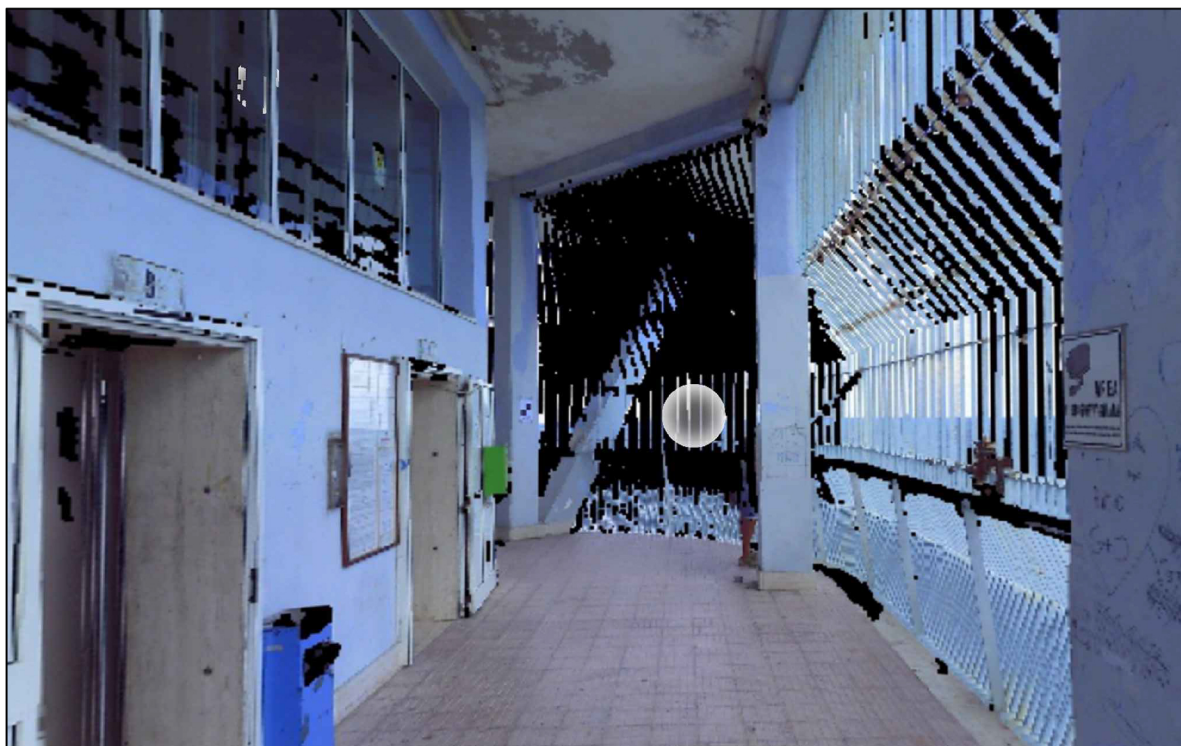


Immagine n.4- Blocco ascensori q:+43,53m

Comune di Ancona

Progettazione definitiva ed esecutiva delle opere edili-architettoniche di manutenzione straordinaria della torre ascensori del Passetto

IMMAGINI DELLA NUVOLO DI PUNTI
RICAVATA DAL RILIEVO LASER
SCANNER

Scheda 3

Data: Settembre 2016

Immagine 5 - 6

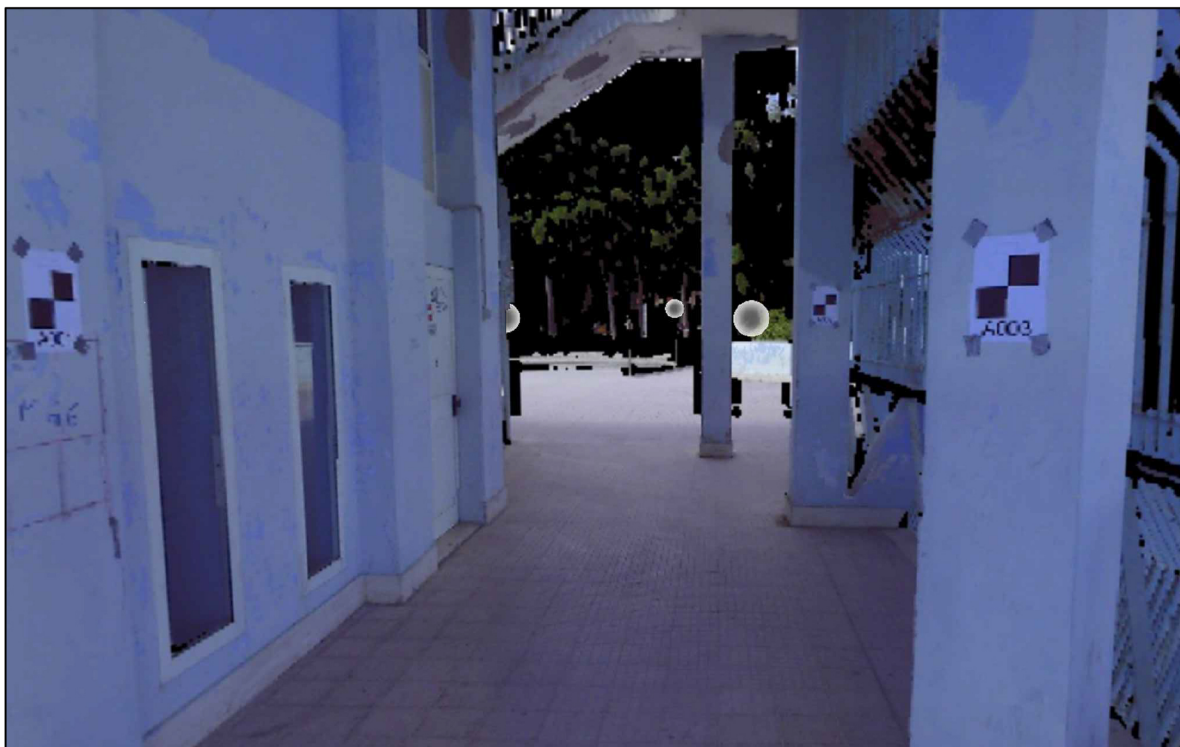


Immagine n.5- Blocco ascensori q:+38,53m



Immagine n.6- Blocco ascensori terrazza q:+20,88m

Comune di Ancona

Progettazione definitiva ed esecutiva delle opere edili-architettoniche di manutenzione straordinaria della torre ascensori del Passetto

**IMMAGINI DELLA NUVOLA DI PUNTI
RICAVATA DAL RILIEVO LASER
SCANNER**

Scheda 4

Data: Settembre 2016

Immagine 7 - 8

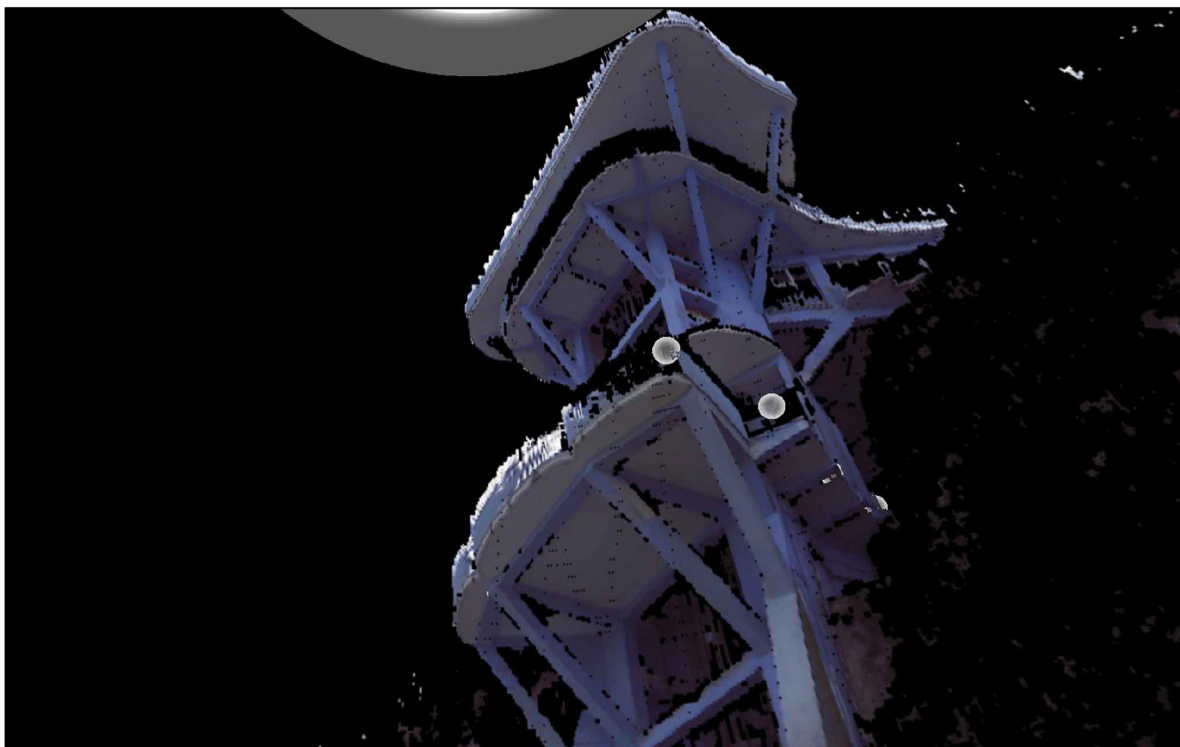


Immagine n.7- Vista generale

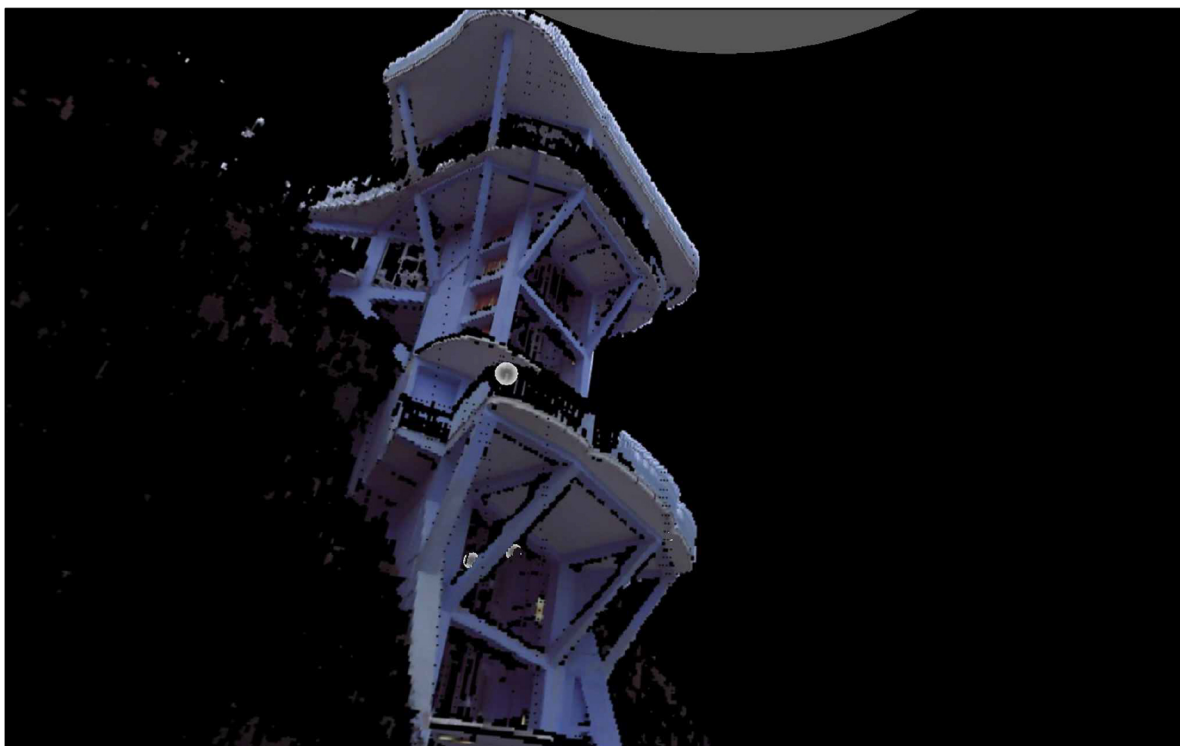


Immagine n.8- Vista generale