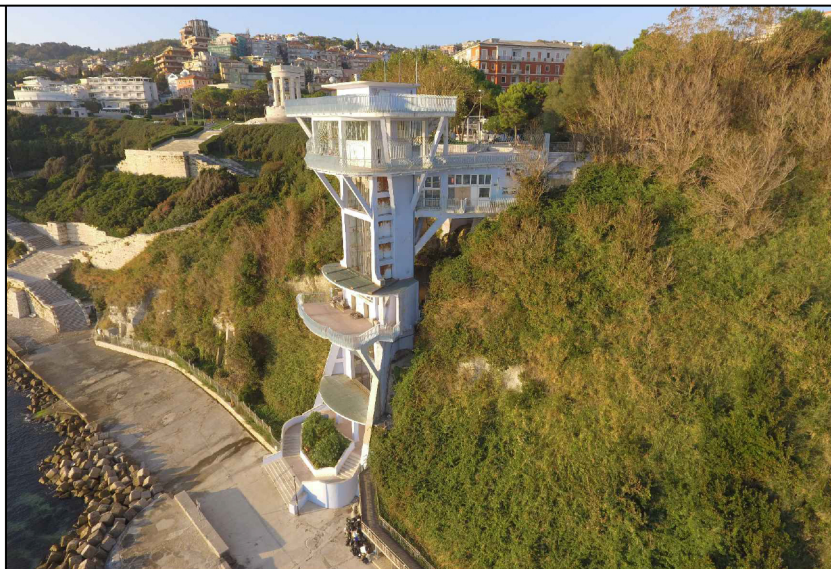


COMUNE DI ANCONA  
PROVINCIA DI ANCONA



COMMITTENTE: *COMUNE DI ANCONA*

OGGETTO: *PROGETTO DEFINITIVO ED ESECUTIVO DELLE OPERE EDILI-ARCHITETTONICHE DI MANUTENZIONE STRAORDINARIA DELLA TORRE ASCENSORI DEL PASSETTO, ANCONA*

ELABORATO: *SIMULAZIONE ILLUMINOTECNICA*

*n° All. 9*

SCALA:

DATA PROGETTO: *Ottobre 2016*

REVISIONI: *n° del*

*n° del*

*n° del*

ARCHIVIO: *P248/16*

NOME FILE:

RESPONSABILE COMMESSA: *Dott. Arch. Sergio Roccheggiani  
Dott. Ing. Andrea Mondini*

RESPONSABILE PROGETTO:

VERIFICATORE:

MANDATARIA

**BRAU**  
Battistelli Roccheggiani *Architettura Urbanistica*  
STUDIO ASSOCIATO  
via del Castellano, 47/c - 60129 ANCONA  
Tel: 071.872306 - Fax: 071.872136  
mail: studio@brau.it  
www.brau.it

*Progetto Architettonico:*  
DOTT. ARCH. MARCO BATTISTELLI  
DOTT. ARCH. SERGIO ROCCHEGGIANI

*Collaboratori:*  
Dott. Arch. Stefano Duranti  
Dott. Arch. Silvia Avellini  
Dott. Ing. Alessandro Caprari  
Dott. Ing. Elisa Mengarelli

MANDANTE

**ACALE SRL**  
ingegneria + architettura

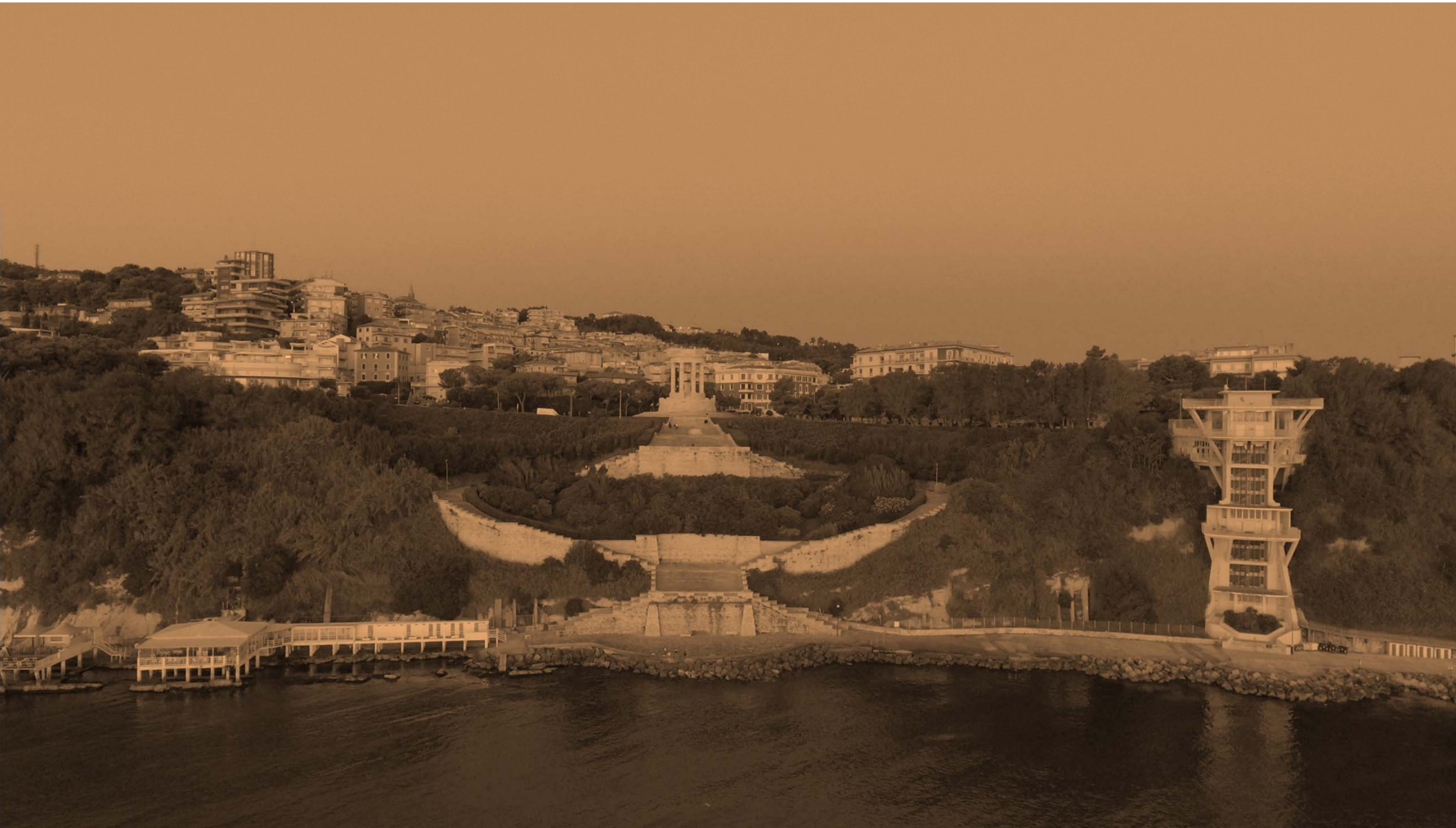
*Progetto Strutturale:*  
DOTT. ING ANDREA MONDINI

*Collaboratori:*  
Dott. Ing. Livio Gambacorta  
Dott. Ing. Elisabetta Bersanetti  
Dott. Arch. Giovanni Furnari  
Geom. Carlo Carimini  
Dott. Ing. Luca Cantarini (giovane professionista)

ANCONA

Lighting concept

## Ascensore panoramico



ANCONA

Lighting concept

## Ascensore panoramico

SIMULAZIONE

**BRAU**  
Battistelli Roccheggiani Architettura Urbanistica

**ACALE**  
ingegneria + architettura

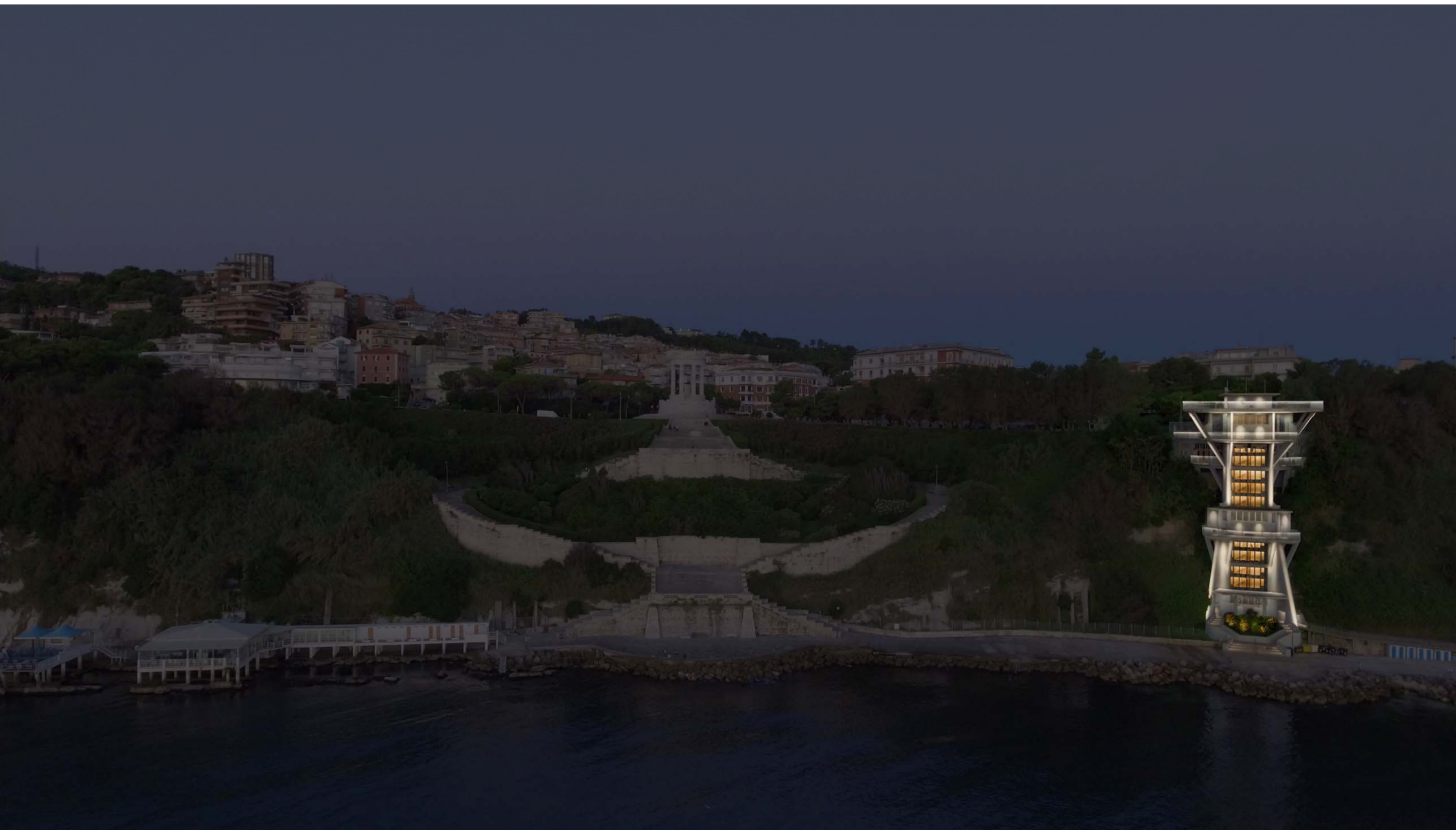


ANCONA

Lighting concept

## Ascensore panoramico

SIMULAZIONE



ANCONA

Lighting concept

## Ascensore panoramico



**BRAU**  
Battistelli Roccheggiani Architettura Urbanistica

**ACALE**  
ingegneria + architettura

ANCONA

Lighting concept

## Ascensore panoramico



ANCONA

Lighting concept

## Ascensore panoramico

