

COMUNE DI ANCONA  
PROVINCIA DI ANCONA



COMMITTENTE: COMUNE DI ANCONA

OGGETTO: PROGETTO DEFINITIVO ED ESECUTIVO DELLE OPERE EDILI-ARCHITETTONICHE DI MANUTENZIONE STRAORDINARIA DELLA TORRE ASCENSORI DEL PASSETTO, ANCONA

ELABORATO: Schema ponteggi - Sezione e prospetto

n° Tav. P2  
SCALA: 1:200

DATA PROGETTO: Ottobre 2016 REVISIONI: n° del n° del n° del

ARCHIVIO: P248/16 NOME FILE:

RESPONSABILE COMMESSA: Dott. Arch. Sergio Roccheggiani  
Dott. Ing. Andrea Mondini RESPONSABILE PROGETTO: VERIFICATORE:

MANDATARIA

**BRAU**  
Battistelli Roccheggiani Architettura Urbanistica  
STUDIO ASSOCIATO  
via del Castellano, 47/c - 60129 ANCONA  
Tel: 071.872306 - Fax: 071.872136  
mail: studio@brau.it  
www.brau.it

Progetto Architettonico:  
DOTT. ARCH. MARCO BATTISTELLI  
DOTT. ARCH. SERGIO ROCCHEGGIANI

Collaboratori:  
Dott. Arch. Stefano Duranti  
Dott. Arch. Silvia Avellini  
Dott. Ing. Alessandro Caprari  
Dott. Ing. Elisa Mengarelli

MANDANTE

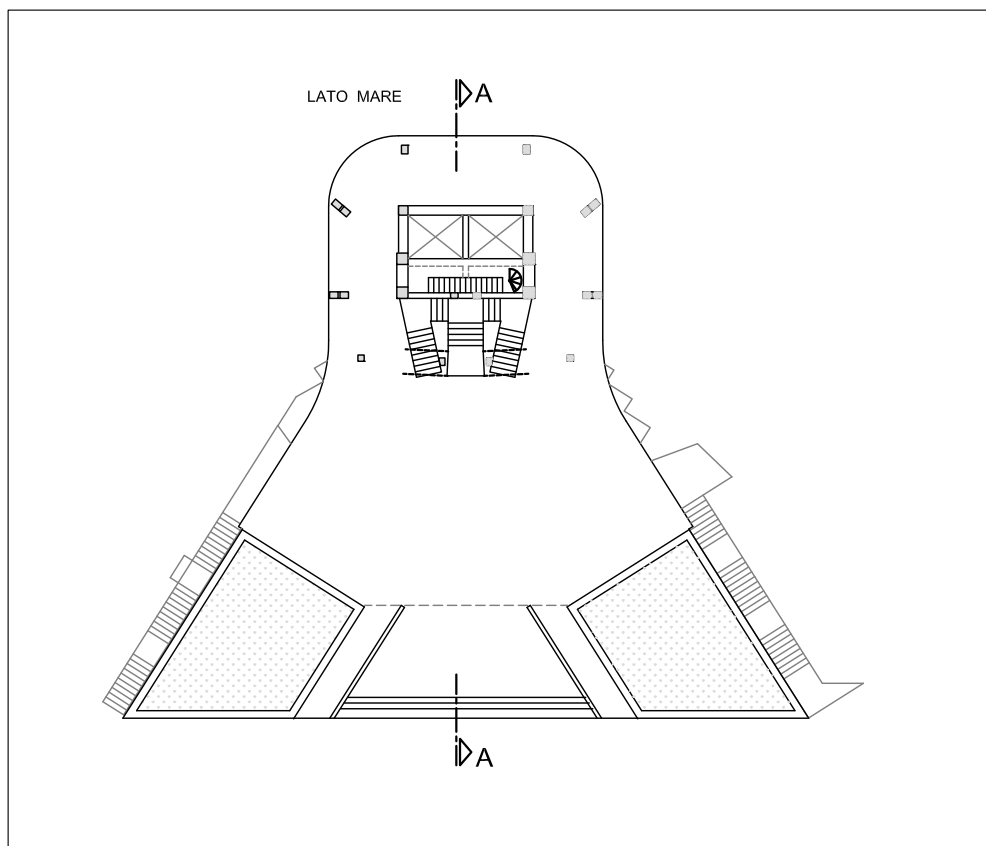
**ACALE SRL**  
Ingegneria + architettura

Progetto Strutturale:  
DOTT. ING. ANDREA MONDINI

Collaboratori:  
Dott. Ing. Livio Gambacorta  
Dott. Ing. Elisabetta Bersanetti  
Dott. Arch. Giovanni Furnari  
Geom. Carlo Carimini  
Dott. Ing. Luca Cantarini (giovane professionista)

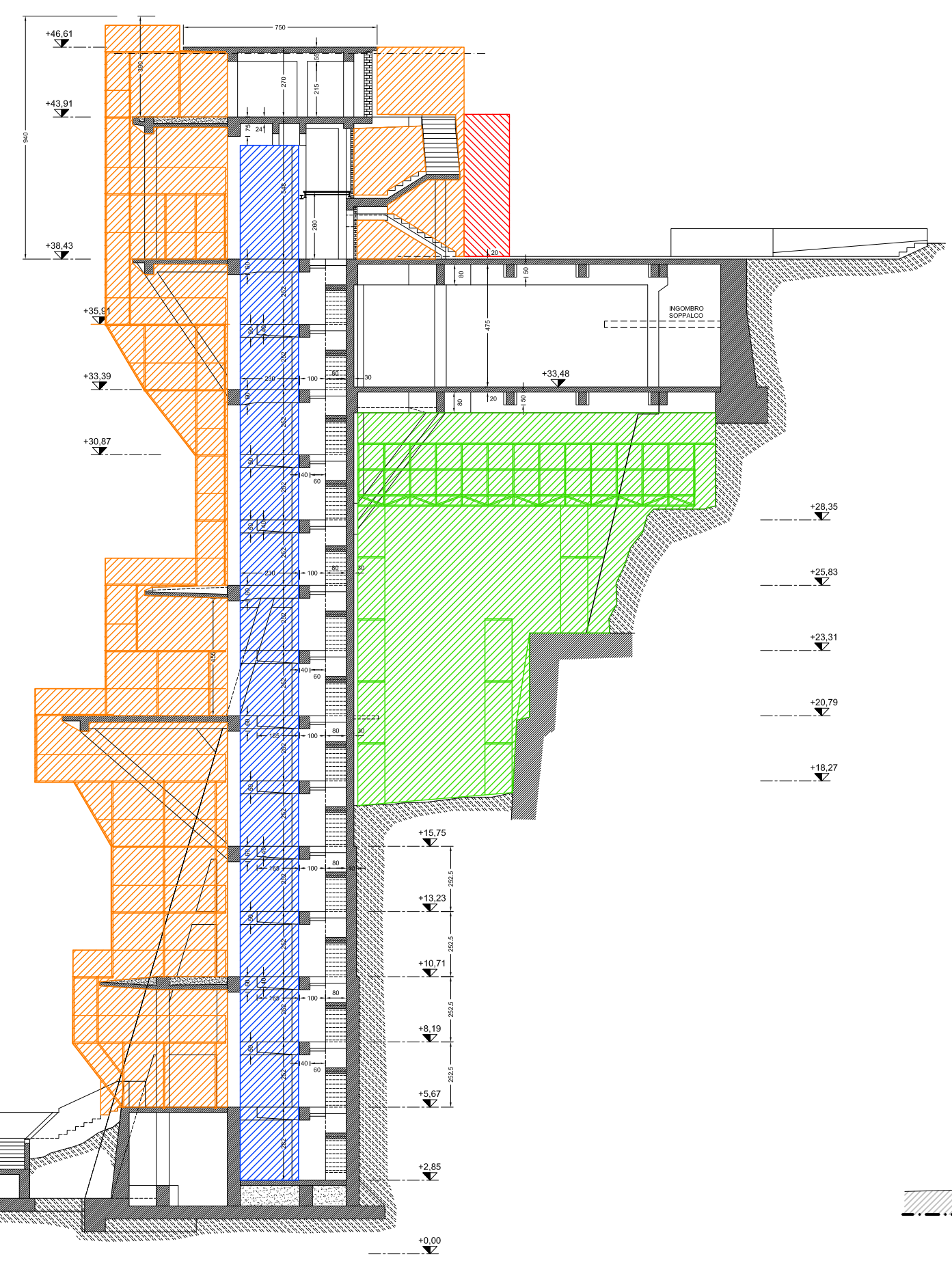
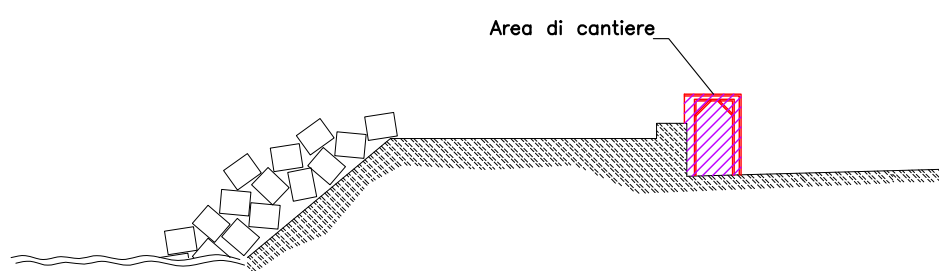
DISEGNO DI PROPRIETA' DEI PROGETTISTI. LO STUDIO TUTELERA I PROPRI DIRITTI A TERMINI DI LEGGE

KEY-PLAN

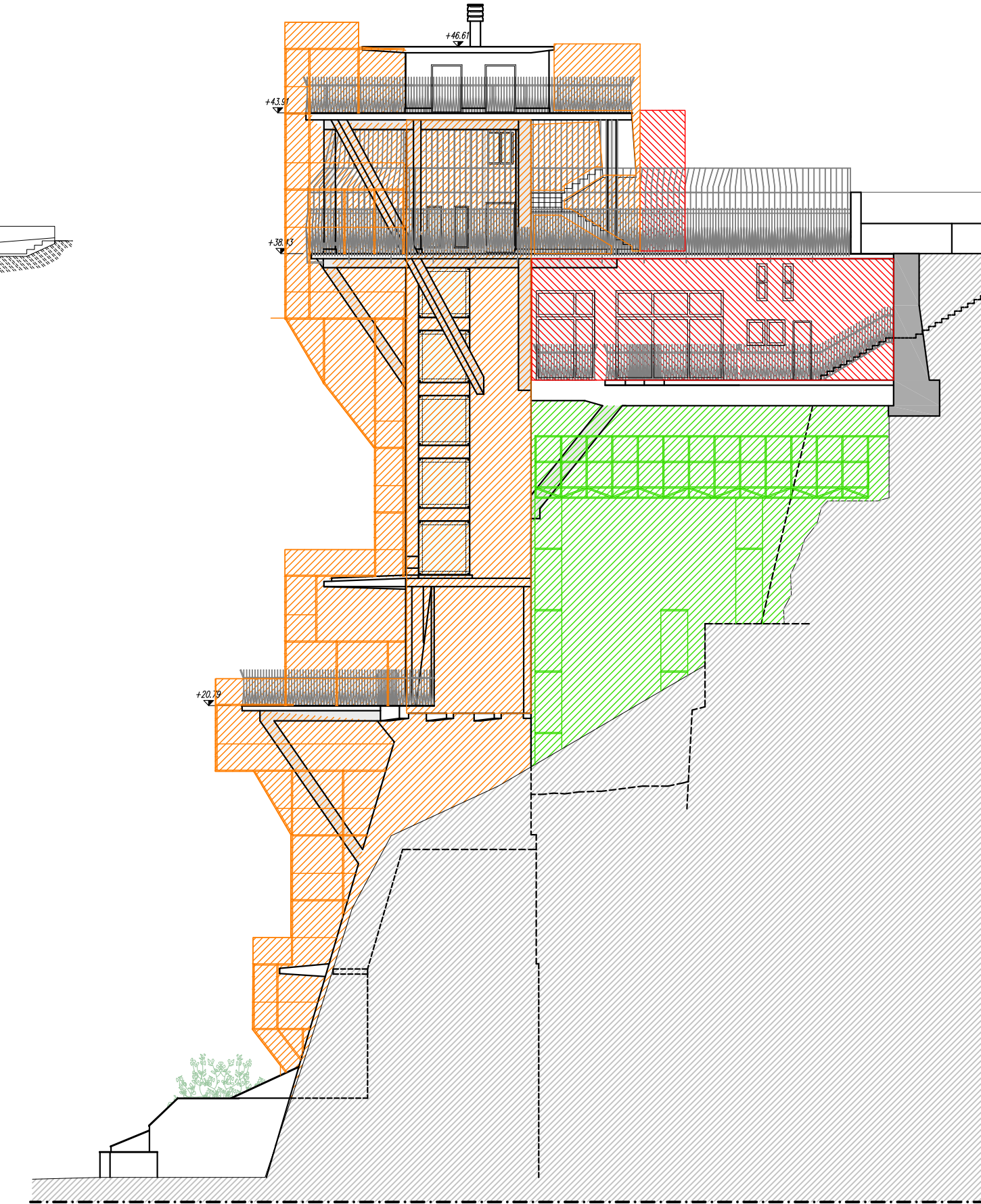


LEGENDA

- PONTEGGIO MULTIDIREZIONALE
- PONTEGGIO CASTELLI PREFABBRICATI H> 20 M (VANI ASCENSORI)
- PONTEGGIO DI SERVIZIO ESTERNO POSIZIONATO TRA CORPO ASCENSORE E FALESIA
- PONTEGGIO CASTELLI PREFABBRICATI H< 10 M
- PROTEZIONE PASSAGGIO PEDONALE CON ELEMENTI TUBO GIUNTO



SEZIONE TRASVERSALE "A-A"



PROSPETTO NORD