

COMUNE DI ANCONA
PRONQIA DI ANCONA



COMITENTE: COMUNE DI ANCONA
OGGETTO: PROGETTO DEFINITIVO ED ESECUTIVO DELLE OPERE EDILI-ARCHITETTONICHE DI MANUTENZIONE STRAORDINARIA DELLA TORRE ASCENSORI DEL PASSETTO, ANCONA

ELABORATO: PROGETTO ILLUMINOTECNICO

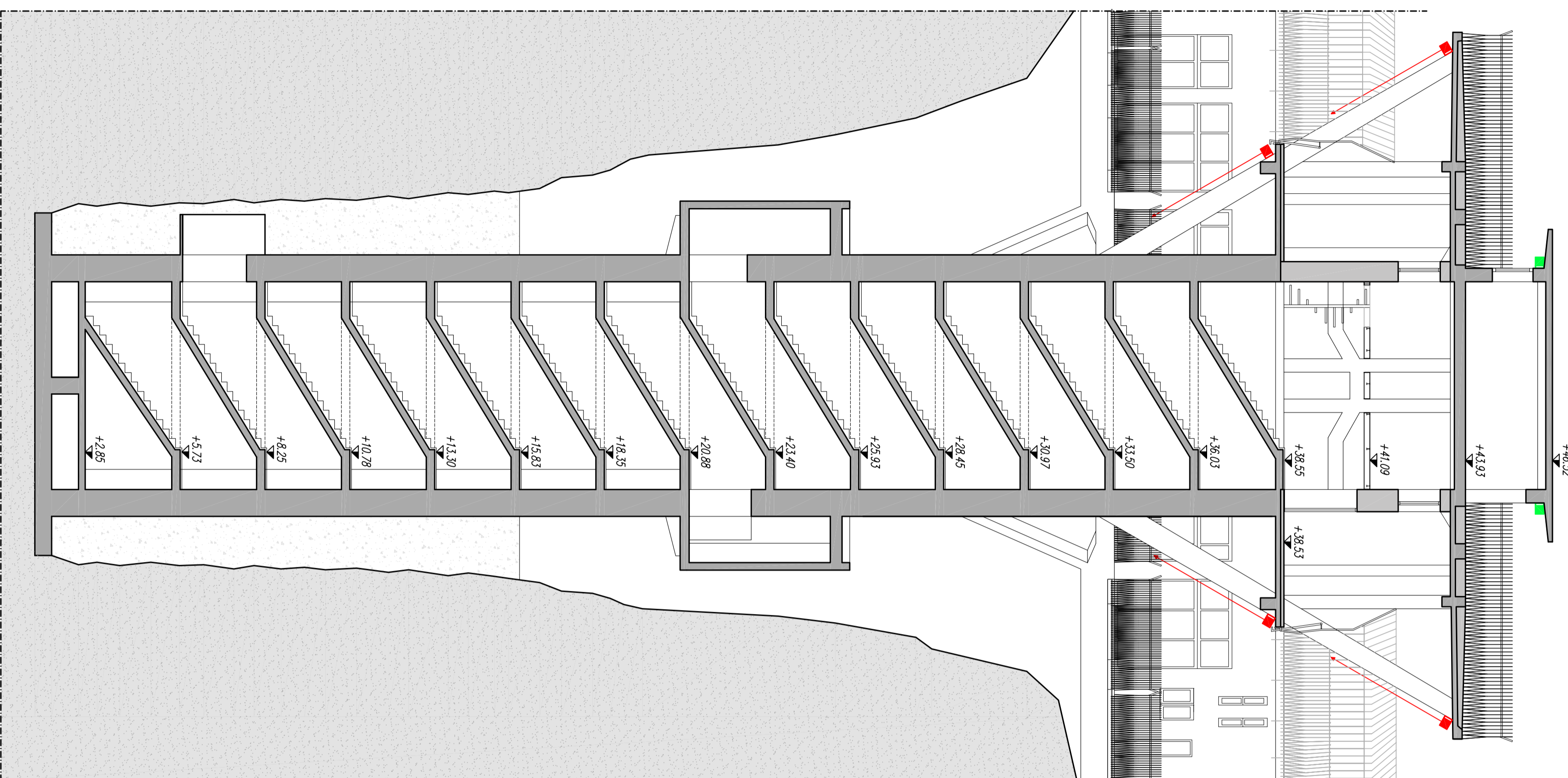
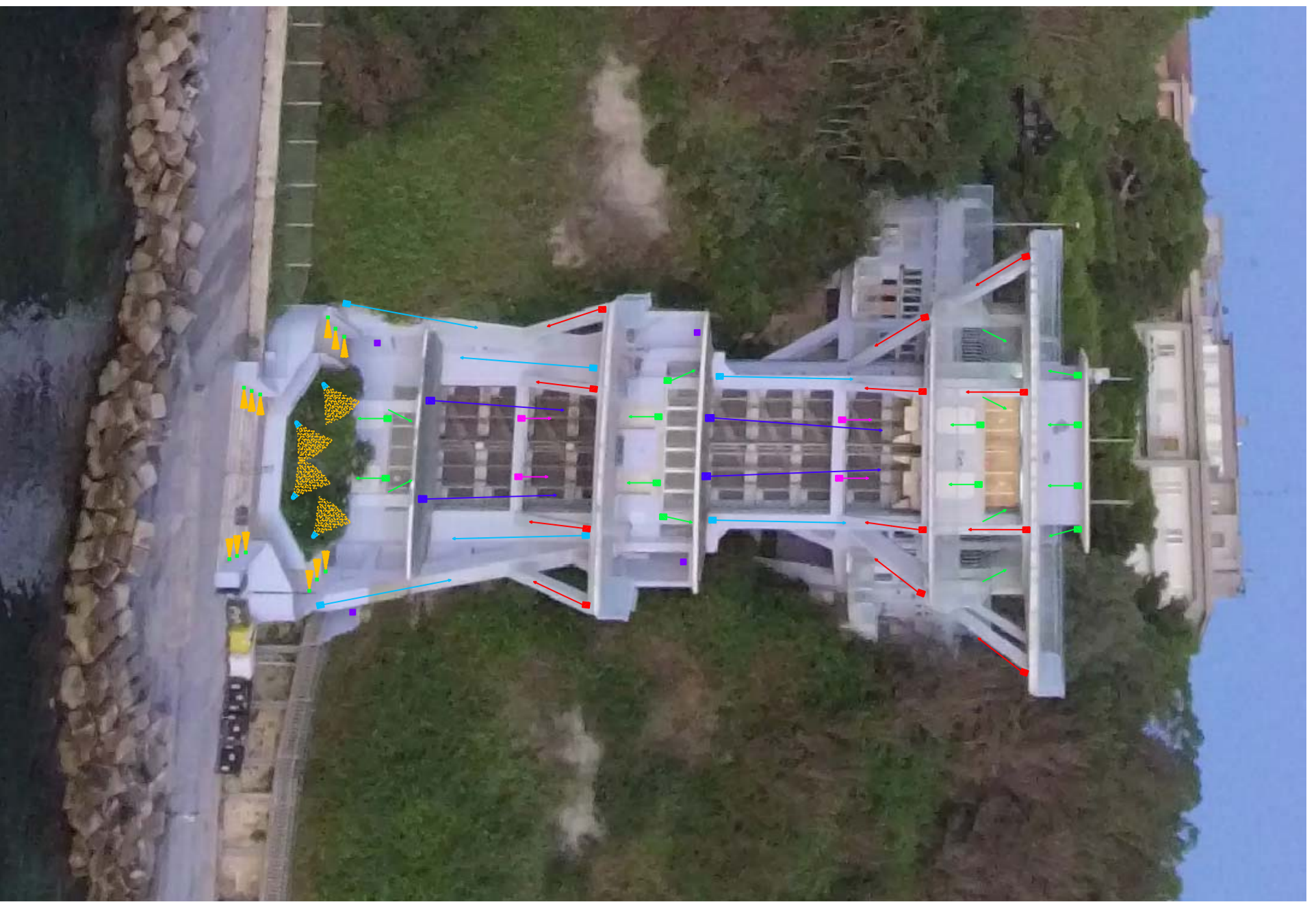
1^o TOR.12
SCALA: 1:100

DATA PROGETTO: 02/04/2018	REGIONE: F	AA	1 ^a	AA	1 ^a	AA	1 ^a	AA
ANOME: 256/218	NUM. TEL.							
PROVENIENTE: COMUNE DI ANCONA	ESPONENTI: PASSETTO							

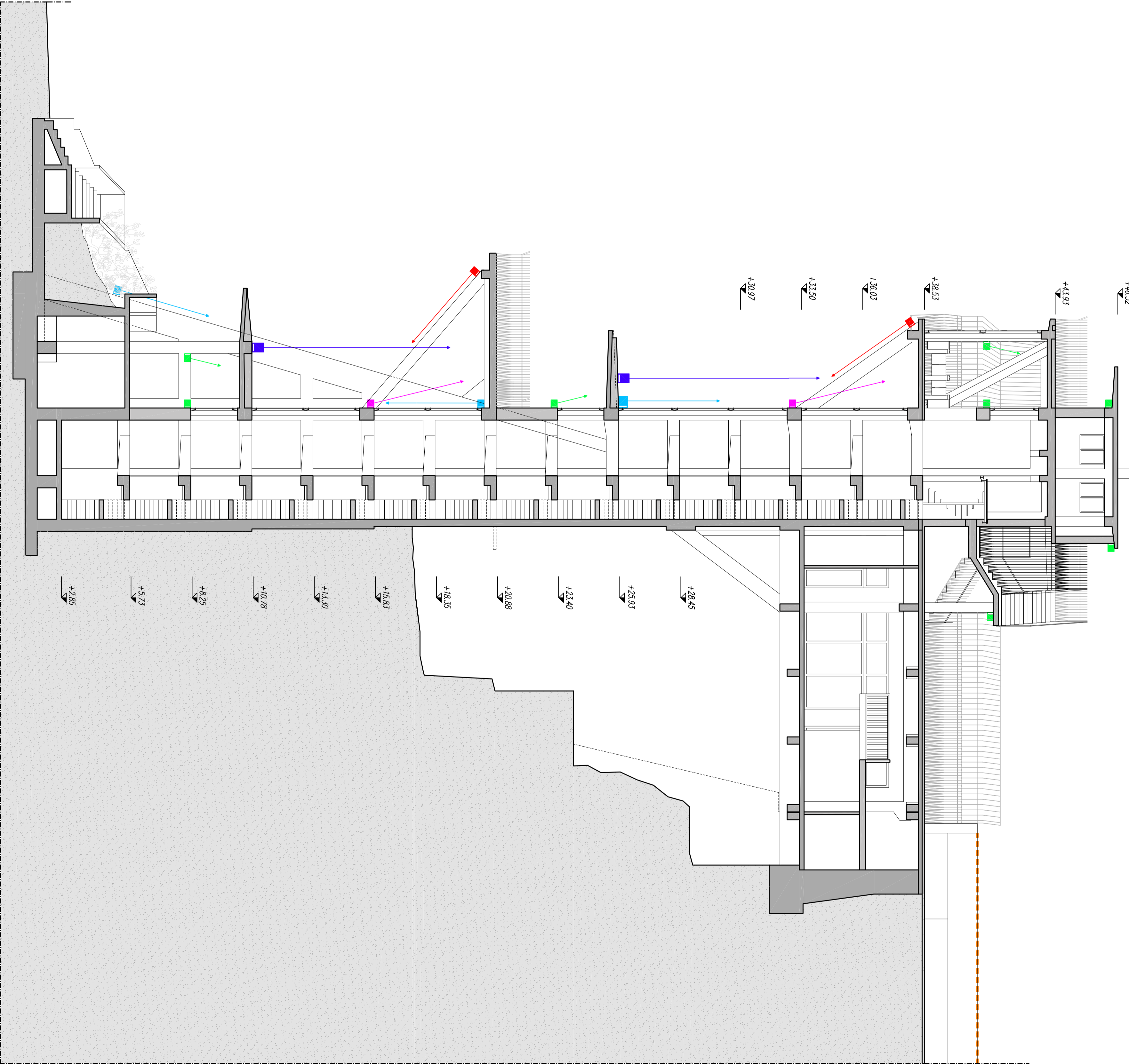
PROVENIENTE: COMUNE DI ANCONA	ESPONENTI: PASSETTO							
PROGETTO ARCHITETTONICO: DOTT. ARCH. MARCO BATTISTELLI	PROGETTO ILLUMINOTECNICO: DOTT. ING. SERIO ROCCOGRANAI							

COLLABORATORI: Dott. Ing. Silvia Dauri Dott. Ing. Alessandro Caporali Dott. Ing. Luca Marzulli	PROGETTO STRUTTURALE: DOTT. ING. ANDREA MANONI							
COLLABORATORI: Dott. Ing. Giulio D'Amico Dott. Ing. Giuseppe Frattini Dott. Carlo Gennari Dott. Ing. Luca Santini (autore professionale)								

ACALE SRL
PROGETTAZIONE E CONSULTING
SECONDA PIAZZA DEI MARTIRI (S. SIOVE) SESTO / ROMA STRADA 4 ROMA DI LIRIA



SEZIONE BB



SEZIONE AA

LEGENDA
Proposta di massime utenze potenze e posizionamenti da verificare in cantiere

	MC33.001	LED3370W/1006 Hi-Power a led monocromatico standard con 25mm (3 led) Spiega 1530x200mm
	IMW8.000	Alimentatore remoto 70W 12V max 1 led con collegabile - IMW3 bilanciato per dimmerazione DALI 20W 12V - 120W 24V
	IMW3.000	Kit canali rigidi in alluminio

	MT06	101 6 P2
	BR01.015	101 4 P2
	BR08.000	101 16 P2

	FTW	101 16 P2
		101 16 P2
		101 16 P2

	17x48	101 6 P2
	BR26.104	101 28 P2
	BR28.104	101 4 P2

	IM42	101 28 P2
	BR26.104	101 28 P2
	BR28.104	101 4 P2

	BR28.104	101 4 P2
		101 4 P2
		101 4 P2

	BR44.013	101 12 P2
	445001000	101 4 P2
	BR11.000	101 4 P2

	09259	101 6 P2
	BR11.000	101 4 P2
		101 4 P2

	BR11.001	101 4 P2
		101 4 P2
		101 4 P2