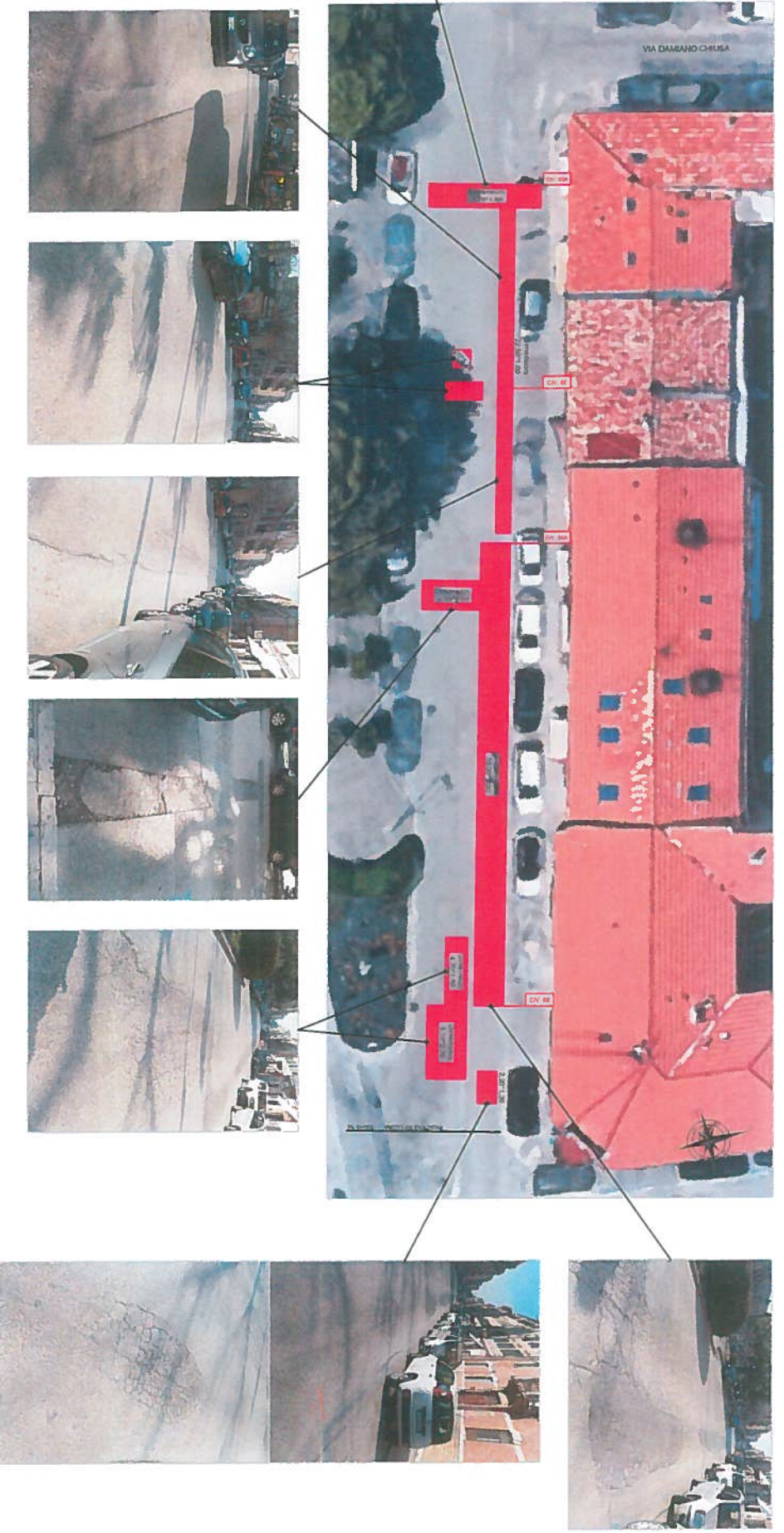


LEGENDA  
AREE CON PRESENZA DI AMMALI ORNAMENTI  
DI VARIA NATURA



Scala 1:2000

PROGETTO ESECUTIVO  
MANUTENZIONE STRAORDINARIA 'VIABILITA' - ZONA  
CENTRO - CORSO AMENDOLA

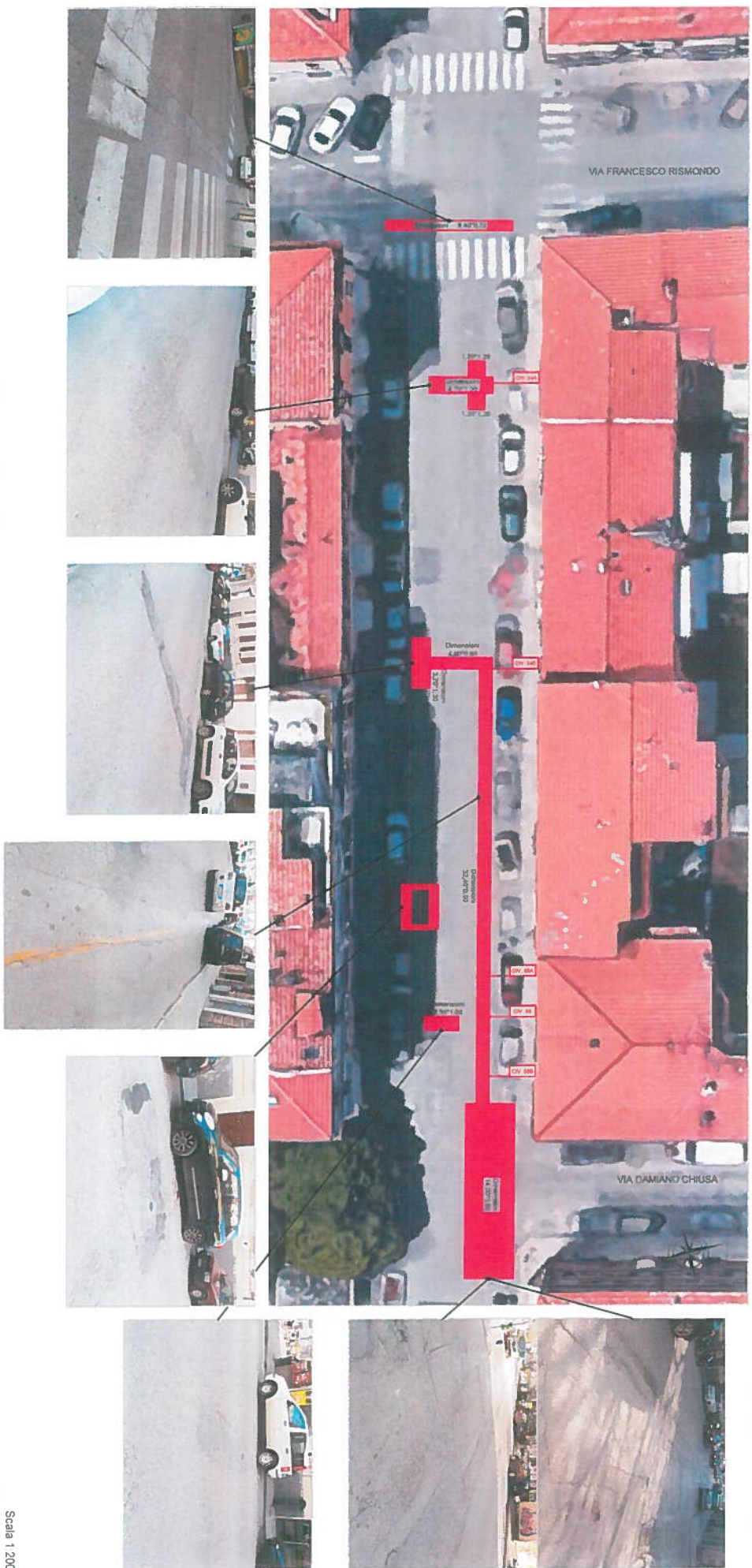
ELABORATO  
STATO DI FATTO  
PLANIMETRIA CON DOCUMENTAZIONE FOTOGRAFICA  
da inizio interventi a Via Damiano Chiusa

# TAV. 12

IL PUNTOVISTE  
Dot. Ing. ...



LEGENDA  
AREE CON PRESENZA DI AMMALIORAMENTI  
DI VARIA NATURA



COMUNE DI ANCONA - PROGETTO ESECUTIVO  
MANUTENZIONE STRAORDINARIA 'VIABILITA' - CENTRO  
- CORSO AMENDOLA

ELABORATO  
STATO DI FATTO  
PLANIMETRIA CON DOCUMENTAZIONE FOTOGRAFICA  
da Via Damiano Chiusa a Via Francesco Rismondo

**TAV. 13**

IL DIRIGENTE  
Dot. Ing. Luciano Lucchetti



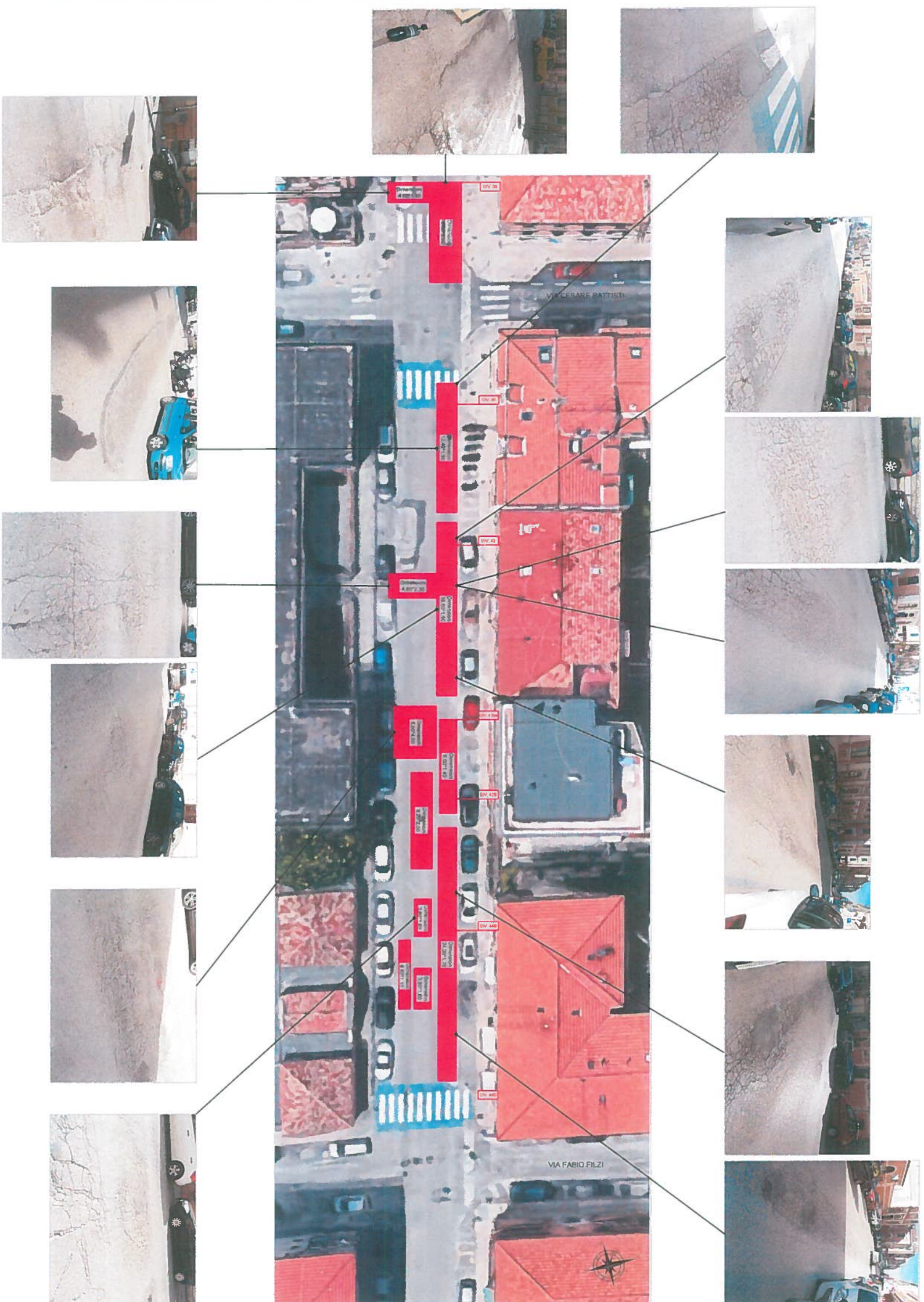
LEGENDA  
 AREE CON PRESENZA DI AMMALIORMENTI  
 DI VARIA NATURA



Scala 1/2000

|  |  |
|--|--|
| COMUNE DI ANCONA - PROGETTO ESECUTIVO<br>MANUTENZIONE STRAORDINARIA VIABILITA' - CENTRO<br>- CORSO AMENDOLA              |  |
| ELABORATO<br>STATO DI FATTO<br>PLANIMETRIA CON DOCUMENTAZIONE FOTOGRAFICA<br>da Via Francesco Rismondo a Via Fabio Filzi |  |
| <h1>TAV. 14</h1>   |  |
| IL DIRIGENTE<br>Dott. Ing. Luciano Lucchetti   |  |





Scala 1:2000

CONMESSA  
 COMUNE DI ANCONA - PROGETTO ESECUTIVO  
 MANUTENZIONE STRAORDINARIA VIABILITA' - CENTRO  
 - CORSO AMENDOLA

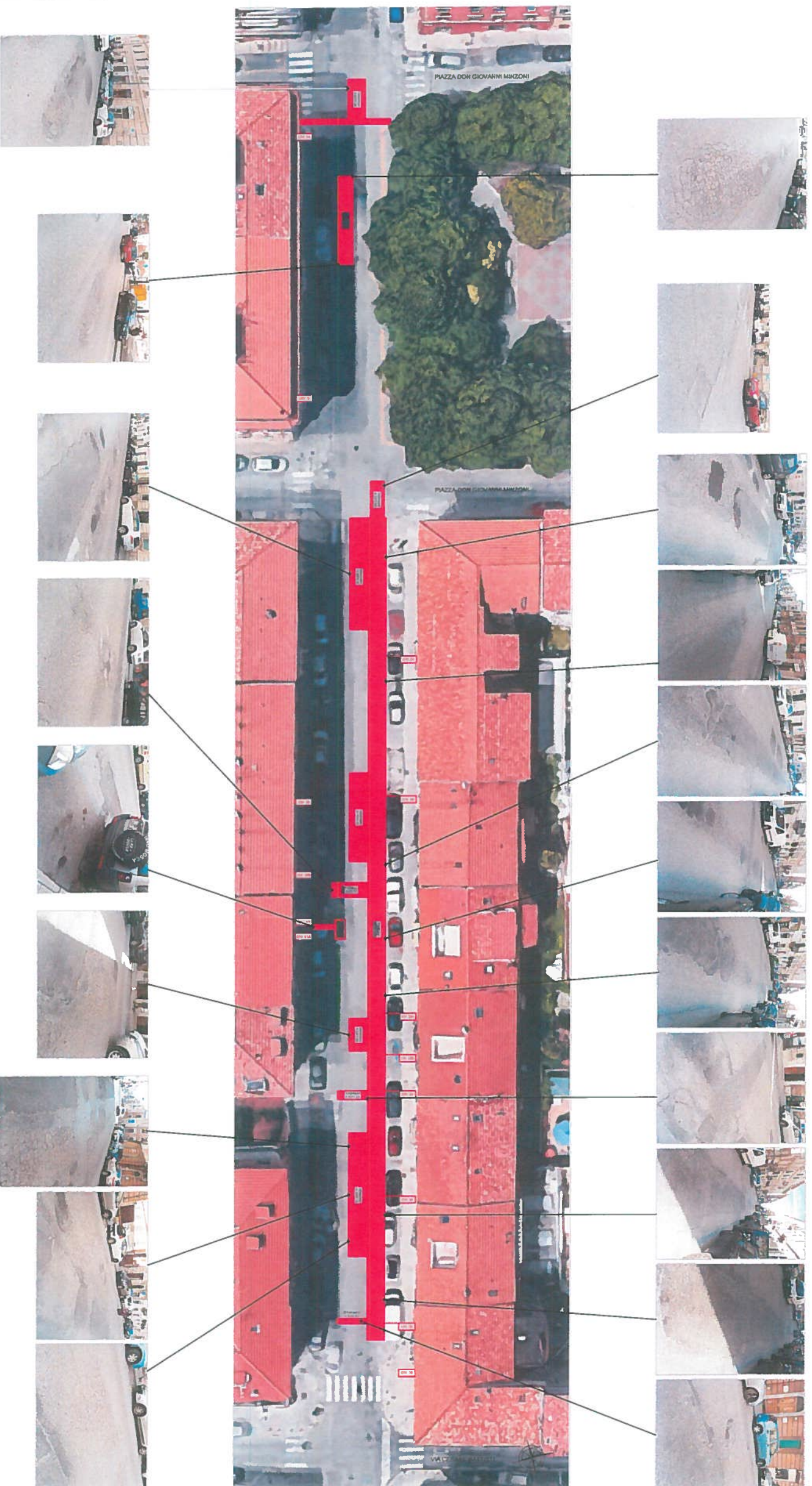
ELABORATO  
 STATO DI FATTO  
 PLANIMETRIA CON DOCUMENTAZIONE FOTOGRAFICA  
 da Via Fabio Filzi a Via Cesare Battisti

# TAV. 15

IL DIRIGENTE  
 Dott. Ingegnere Luciano Lucchetti



LEGENDA  
AREE CON PRESSIONE DI AMMALTIORAMENTI  
DI VIBRA NATURA



Scala 1/2000

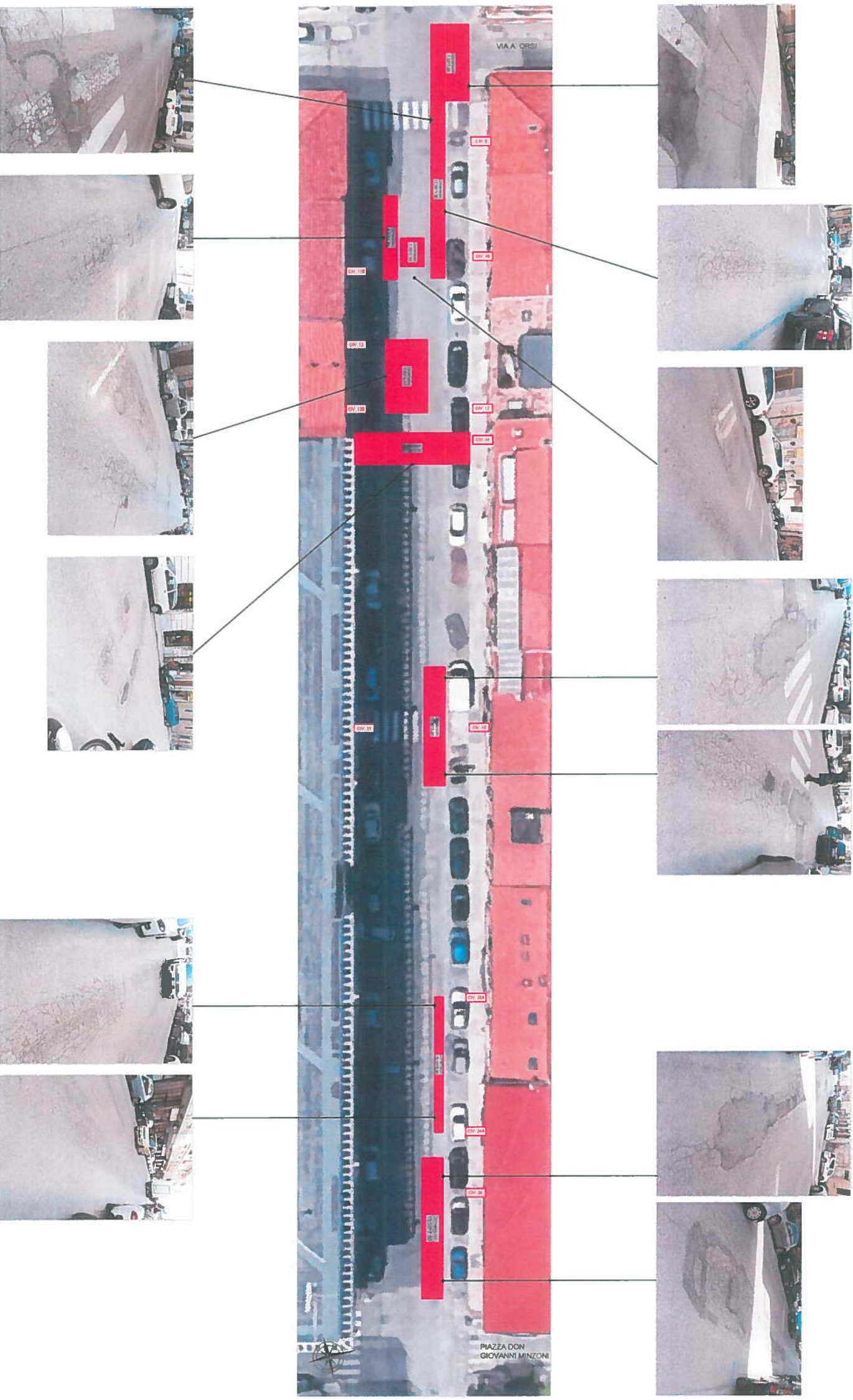
COMUNE DI ANCONA - PROGETTO ESECUTIVO  
MANUTENZIONE STRAORDINARIA VIABILITA' - CENTRO  
- CORSO AMENDOLA

STATO DI FATTO  
PLANIMETRIA CON DOCUMENTAZIONE FOTOGRAFICA  
di Via Cesare Battisti e Piazza Don Giovanni Mizzoni

**TAV. 16**

IL DIRIGENTE  
*Dot. Ing. Luciano Lucchetti*





Scala 1:2000

COMUNE DI ANCONA - PROGETTO ESECUTIVO  
 MANUTENZIONE STRAORDINARIA "VIABILITA'" - CENTRO  
 - CORSO AMENDOLA

LABORIO  
 STATO DI FATTO  
 PLANIMETRIA CON DOCUMENTAZIONE FOTOGRAFICA  
 da Piazza Don Giovanni Minzoni a Via Alessandro Orsi

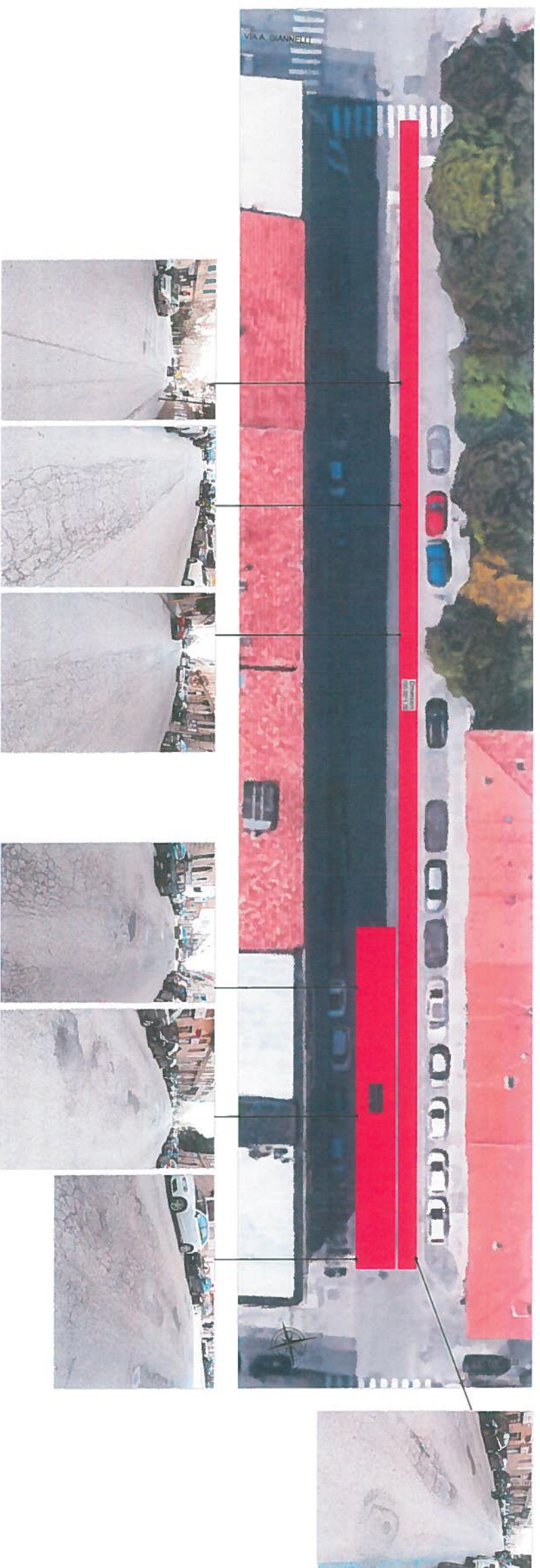
**TAV. 17**

IL DIRIGENTE

Doc. Ing. ...



LEGENDA  
AREE CON PRESENZA DI AMMALIORAMENTI  
DI VARIA NATURA



Scala 1:2000

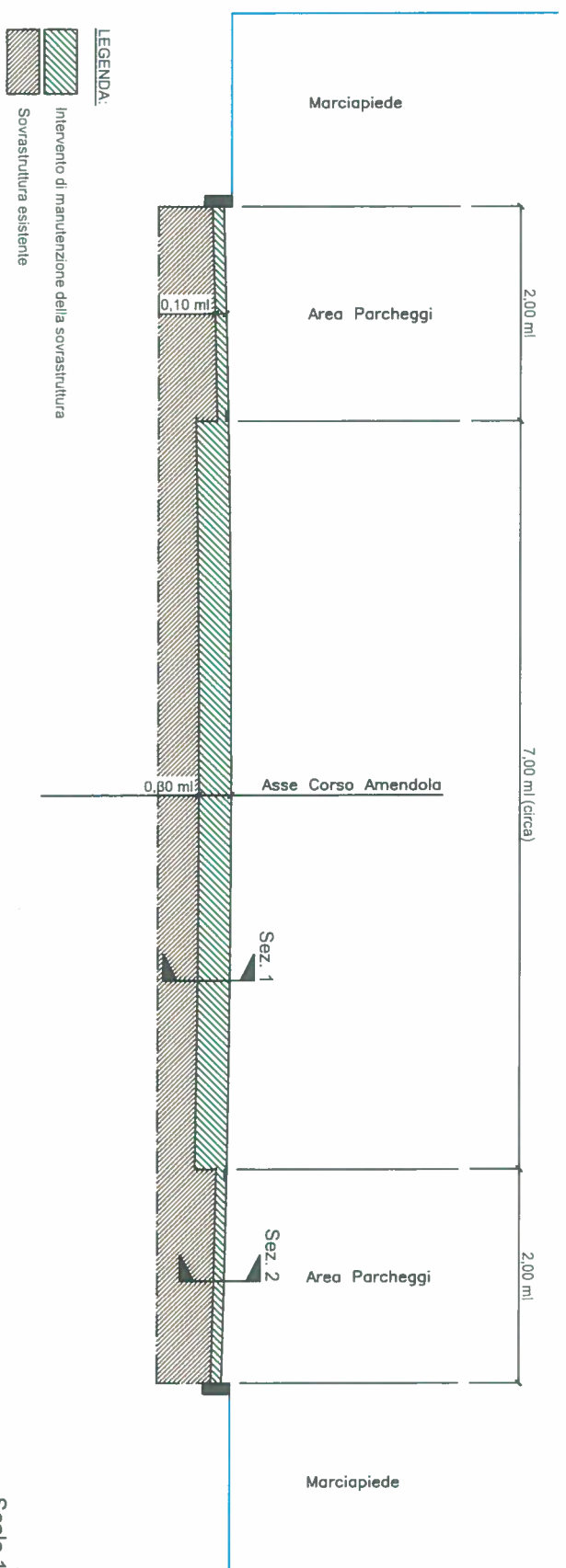
COMUNE DI ANCONA - PROGETTO ESECUTIVO  
MANUTENZIONE STRAORDINARIA "VIABILITA'" - CENTRO  
- CORSO AMENDOLA

ELABORATO  
STATO DI FATTO  
PLANIMETRIA CON DOCUMENTAZIONE FOTOGRAFICA  
da Via Alessandro Orsi a Via Antonio Giannini

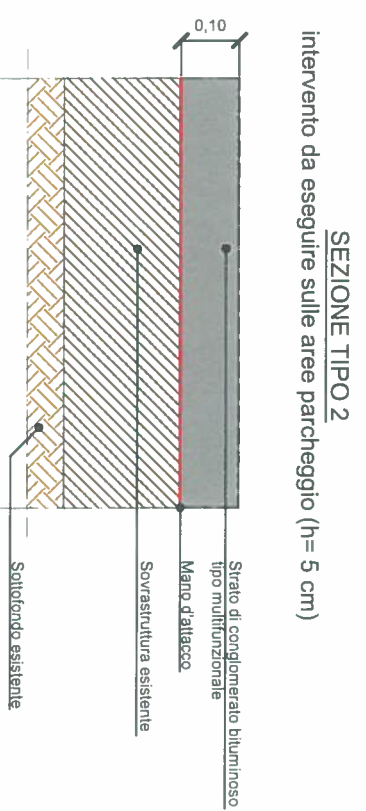
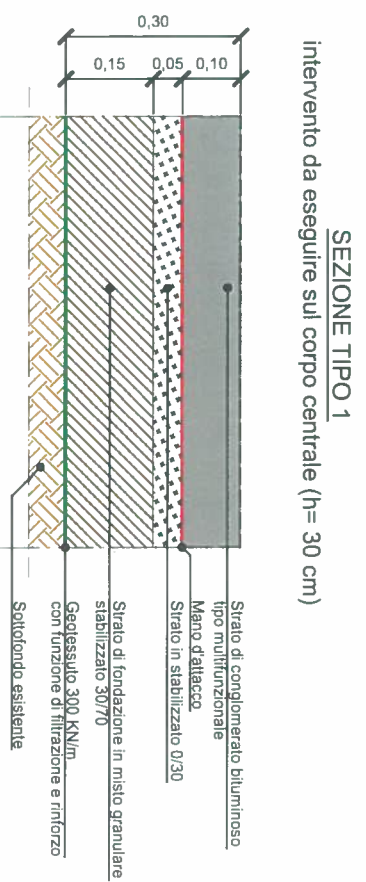
**TAV. 18**

IL DIRIGENTE  
Dot. Ing. Luciano Lucchietti

SEZIONE TRASVERSALE AREA OGGETTO DI INTERVENTO



SEZIONI TIPO DI PROGETTO



Scala 1:10

COMUNE DI ANCONA – PROGETTO ESECUTIVO  
 MANUTENZIONE STRAORDINARIA VIABILITA' – CENTRO  
 CORSO AMENDOLA

ELABORATO

STATO DI PROGETTO  
 SEZIONI TIPO INTERVENTI

**TAV. 19**

IL DIRIGENTE  
 Dott. Ing. Luciano Luochetti