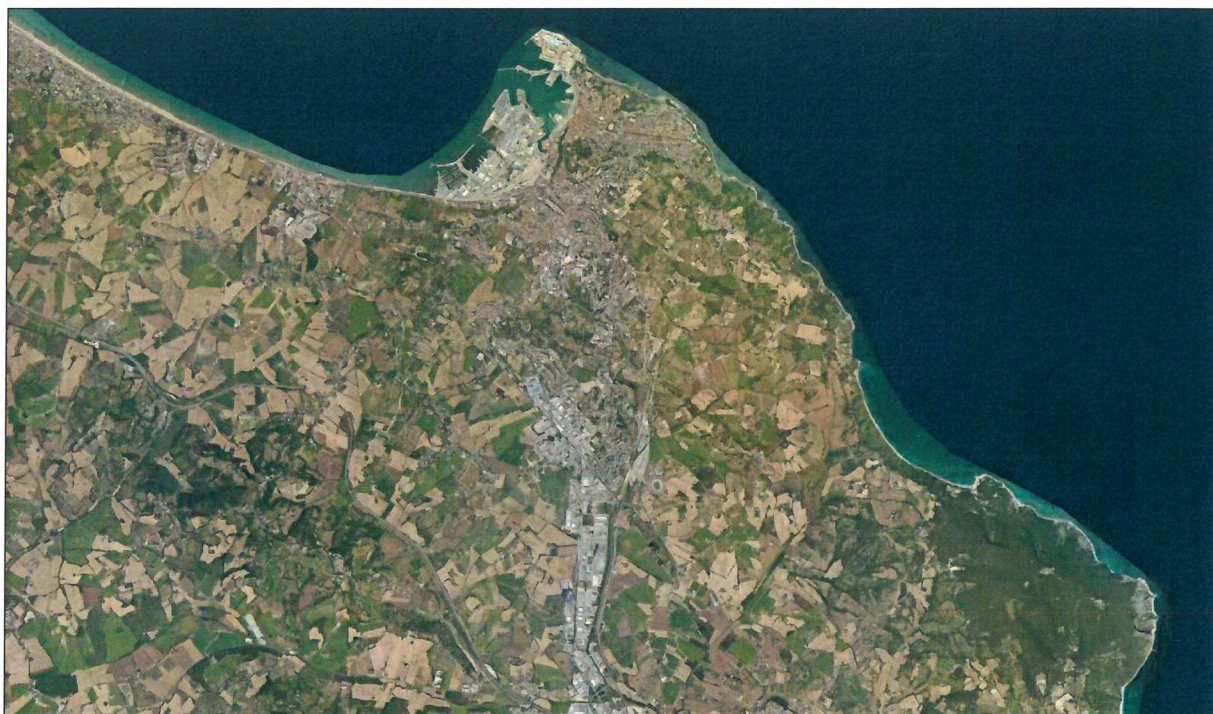


COMUNE DI ANCONA

Direzione Progettazioni Manutenzioni Viabilità Frana Protezione Civile e Sicurezza



Manutenzione straordinaria strade 2017
"Zona v. Marconi, p.le Italia e limitrofe"
Progetto Definitivo-Esecutivo

Analisi dei prezzi

Elaborato

6

Giugno 2017

Responsabile del Procedimento: Ing. Giorgio Calavalle

Progettazione: Ing. Giorgio Calavalle

Collaboratori: Geom. Paolo Osimani, Ing. Maurizio Pandolfi, Geom. Mauro Petri

Voce elenco prezzi n.01						
Taglio della pavimentazione in conglomerato bituminoso						
Unità di misura: metro lineare						
Art. Elenco	Descrizione	U.M.	Quantità	Costo unit.	Costo totale	%
A - Manodopera:						
	Operaio qualificato	ora	0,067	€ 24,57	€ 1,65	33,24%
B - Mezzi e attrezzature:						
	Bobcat con lama circolare	ora	0,067	€ 33,00	€ 2,21	44,64%
C - Materiali:						
	=====					
	Sommano A+B+C				€ 3,86	
	Sicurezza generale	%	0,03		€ 0,13	2,65%
	Spese generali	%	15,00%	€ 3,86	€ 0,58	11,68%
	Utili d'Impresa	%	10,00%	€ 3,86	€ 0,39	7,79%
al metro lineare					€ 4,95	100,00%
Prezzo d'applicazione					€ 4,95	

ANALISI PREZZI

Voce elenco prezzi n° 02						
Fresatura a freddo di pavimentazione in conglomerato bituminoso, spessore fino a cm.7						
Unità di misura: metro quadrato per centimetro						
Art. Elenco	Descrizione	U.M.	Quantità	Costo unit.	Costo totale	%
A - Manodopera:						
	Operaio comune	ora	0,003	€ 22,22	€ 0,07	11,07%
	Operaio qualificato	ora	0,003	€ 24,57	€ 0,07	12,24%
	Operaio specializzato	ora	0,002	€ 26,38	€ 0,05	8,76%
B - Mezzi e attrezzature:						
	Bobcat	ora	0,001	€ 30,00	€ 0,03	4,98%
	Fresatrice	ora	0,003	€ 42,50	€ 0,13	21,17%
	Autocarro	ora	0,003	€ 40,00	€ 0,12	19,92%
C - Materiali:						
	=====					
	Sommano A+B+C				€ 0,47	
	Sicurezza generale	%0,03			€ 0,01	2,34%
	Spese generali	%	15,00%	€ 0,47	€ 0,07	11,72%
	Utili d'Impresa	%	10,00%	€ 0,47	€ 0,05	7,81%
	al metro quadrato per centimetro				€ 0,60	100,00%
	Prezzo d'applicazione				€ 0,60	

ANALISI PREZZI

Voce elenco prezzi n° 03						
Fresatura a freddo di pavimentazione in conglomerato bituminoso, per ogni centimetro in più						
Unità di misura: metro quadrato per centimetro						
Art. Elenco	Descrizione	U.M.	Quantità	Costo unit.	Costo totale	%
A - Manodopera:						
	Operaio comune	ora	0,003	€ 22,22	€ 0,07	13,63%
	Operaio qualificato	ora	0,004	€ 24,57	€ 0,09	17,59%
	Operaio specializzato	ora	0,001	€ 26,38	€ 0,03	7,01%
B - Mezzi e attrezzature:						
	Bobcat	ora	0,001	€ 30,00	€ 0,03	6,14%
	Fresatrice	ora	0,002	€ 42,50	€ 0,09	17,39%
	Autocarro	ora	0,002	€ 40,00	€ 0,08	16,36%
C - Materiali:						
	=====					
	Sommano A+B+C				€ 0,38	
	Sicurezza generale	%0,03			€ 0,01	2,34%
	Spese generali	%	15,00%	€ 0,38	€ 0,06	11,72%
	Utili d'Impresa	%	10,00%	€ 0,38	€ 0,04	7,81%
	al metro quadrato per centimetro				€ 0,49	100,00%
	Prezzo d'applicazione				€ 0,49	

ANALISI PREZZI

Voce elenco prezzi n° 04						
Scavo a sezione obbligata						
Unità di misura: metro cubo						
Art. Elenco	Descrizione	U.M.	Quantità	Costo unit.	Costo totale	%
A - Manodopera:						
	Operaio comune	ora	0,040	€ 22,22	€ 0,89	6,33%
	Operaio qualificato	ora	0,040	€ 24,57	€ 0,98	7,00%
	Operaio specializzato	ora	0,117	€ 26,38	€ 3,09	22,00%
B - Mezzi e attrezzature:						
	Escavatore	ora	0,10	€ 43,10	€ 4,31	30,71%
	Autocarro	ora	0,02	€ 40,00	€ 0,80	5,70%
	Bobcat	ora	0,02	€ 30,00	€ 0,60	4,28%
	Martello perforatore	ora	0,01	€ 23,51	€ 0,24	1,68%
C - Materiali:						
	=====					
	Sommano A+B+C				€ 10,90	
	Sicurezza generale	%	0,037		€ 0,40	2,87%
	Spese generali	%	15,00%	€ 10,90	€ 1,64	11,66%
	Utili d'Impresa	%	10,00%	€ 10,90	€ 1,09	7,77%
al metro cubo					€ 14,03	100,00%
Prezzo d'applicazione					€ 14,03	

ANALISI PREZZI

Voce elenco prezzi n° 05						
Trasporto fino ad una distanza di km.15 dal cantiere						
Unità di misura: mc.						
Art. Elenco	Descrizione	U.M.	Quantità	Costo unit.	Costo totale	%
A - Manodopera:	Operaio specializzato	ora	0,041	€ 26,38	€ 1,07	31,22%
B - Mezzi e attrezzature:	Autocarro	ora	0,041	€ 40,00	€ 1,62	47,34%
C - Materiali:	Sommano A+B+C				€ 2,69	
	Sicurezza generale	%	0,023		€ 0,06	1,81%
	Spese generali	%	15,00%	€ 2,69	€ 0,40	11,78%
	Utili d'Impresa	%	10,00%	€ 2,69	€ 0,27	7,86%
metro cubo					€ 3,42	100,00%
	Prezzo d'applicazione				€ 3,42	

ANALISI PREZZI

Voce elenco prezzi n° 06						
Trasporto a distanze superiori a km.15 dal cantiere						
Unità di misura: mc.x10km.						
Art. Elenco	Descrizione	U.M.	Quantità	Costo unit.	Costo totale	%
A - Manodopera:	Operaio specializzato	ora	0,0313	€ 26,38	€ 0,83	31,29%
B - Mezzi e attrezzature:	Autocarro	ora	0,0313	€ 40,00	€ 1,25	47,45%
C - Materiali:	Sommano A+B+C				€ 2,08	
	Sicurezza generale	%	0,020		€ 0,04	1,57%
	Spese generali	%	15,00%	€ 2,08	€ 0,31	11,81%
	Utili d'Impresa	%	10,00%	€ 2,08	€ 0,21	7,87%
	metro cubo ogni 10 chilometri				€ 2,64	100,00%
	Prezzo d'applicazione				€ 2,64	

ANALISI PREZZI

Voce elenco prezzi n° 07						
Rimozione, prelievo e accatastamento selci e cubi in pietra arenaria.						
Unità di misura: metro quadrato						
Art. Elenco	Descrizione	U.M.	Quantità	Costo unit.	Costo totale	%
A - Manodopera:						
	Operaio comune	ora	0,10	€ 22,22	€ 2,22	13,01%
	Operaio qualificato	ora	0,10	€ 24,57	€ 2,46	14,39%
	Operaio specializzato	ora	0,10	€ 26,38	€ 2,64	15,45%
B - Mezzi e attrezzature:						
	Escavatore	ora	0,05	€ 43,10	€ 2,16	12,62%
	Autocarro	ora	0,04	€ 40,00	€ 1,60	9,37%
	Martello perforatore	ora	0,10	€ 23,51	€ 2,27	13,29%
C - Materiali:						
	=====					
	Somma A+B+C				€ 13,34	
	Sicurezza generale	%	0,030		€ 0,40	2,34%
	Spese generali	%	15,00%	€ 13,34	€ 2,00	11,72%
	Utili d'Impresa	%	10,00%	€ 13,34	€ 1,33	7,81%
al metro quadrato					€ 17,08	100,00%
Prezzo d'applicazione					€ 17,08	

ANALISI PREZZI

Voce elenco prezzi n° 08						
Demolizione di massetto e/o sottofondo in calcestruzzo, spessore fino a cm.8.						
Unità di misura: metro quadrato						
Art. Elenco	Descrizione	U.M.	Quantità	Costo unit.	Costo totale	%
A - Manodopera:						
	Operaio comune	ora	0,15	€ 22,22	€ 3,33	12,70%
	Operaio qualificato	ora	0,15	€ 24,57	€ 3,56	13,57%
	Operaio specializzato	ora	0,15	€ 26,38	€ 3,96	15,07%
B - Mezzi e attrezzature:						
	Escavatore	ora	0,10	€ 43,10	€ 4,31	16,42%
	Autocarro	ora	0,05	€ 40,00	€ 2,00	7,62%
	Martello perforatore	ora	0,14	€ 23,51	€ 3,29	12,54%
C - Materiali:						
	=====					
	Sommano A+B+C				€ 20,45	
	Sicurezza generale	%	0,034		€ 0,69	2,61%
	Spese generali	%	15,00%	€ 20,45	€ 3,07	11,69%
	Utili d'Impresa	%	10,00%	€ 20,45	€ 2,05	7,79%
al metro quadrato					€ 26,25	100,00%
Prezzo d'applicazione					€ 26,25	

ANALISI PREZZI

Voce elenco prezzi n° 09						
Demolizione di massetto e/o sottofondo in calcestruzzo, oltre cm.8 per ogni cm. in più.						
Unità di misura: metro quadrato						
Art. Elenco	Descrizione	U.M.	Quantità	Costo unit.	Costo totale	%
A - Manodopera:						
	Operaio comune	ora	0,020	€ 22,22	€ 0,44	12,24%
	Operaio qualificato	ora	0,020	€ 24,57	€ 0,49	13,54%
	Operaio specializzato	ora	0,015	€ 26,38	€ 0,40	10,90%
B - Mezzi e attrezzature:						
	Escavatore	ora	0,015	€ 43,10	€ 0,65	17,81%
	Autocarro	ora	0,005	€ 40,00	€ 0,20	5,51%
	Martello perforatore	ora	0,028	€ 23,51	€ 0,66	18,13%
C - Materiali:						
	=====					
	Sommano A+B+C				€ 2,84	
	Sicurezza generale	%	0,030		€ 0,09	2,34%
	Spese generali	%	15,00%	€ 2,84	€ 0,43	11,72%
	Utili d'Impresa	%	10,00%	€ 2,84	€ 0,28	7,81%
al metro quadrato					€ 3,63	100,00%
Prezzo d'applicazione					€ 3,63	

ANALISI PREZZI

Voce elenco prezzi n° 10						
Compattazione del piano di posa						
Unità di misura: metro quadrato						
Art. Elenco	Descrizione	U.M.	Quantità	Costo unit.	Costo totale	%
A - Manodopera:						
	Operaio qualificato	ora	0,025	€ 24,57	€ 0,62	34,31%
B - Mezzi e attrezzature:						
	Rullo vibrante	ora	0,025	€ 31,37	€ 0,79	43,81%
C - Materiali:						
	Sommano A+B+C				€ 1,42	
	Sicurezza generale	%	0,030		€ 0,04	2,34%
	Spese generali	%	15,00%	€ 1,42	€ 0,21	11,72%
	Utili d'Impresa	%	10,00%	€ 1,42	€ 0,14	7,81%
al metro quadrato					€ 1,81	100,00%
Prezzo d'applicazione					€ 1,81	

ANALISI PREZZI

Voce elenco prezzi n° 11						
Tubazione flessibile in polietilene a doppia parete, diametro esterno mm.90, interno mm.73						
Unità di misura: ml.						
Art. Elenco	Descrizione	U.M.	Quantità	Costo unit.	Costo totale	%
A - Manodopera:						
	Operaio comune	ora	0,0025	€ 22,22	€ 0,06	1,77%
	Operaio qualificato	ora	0,0025	€ 24,57	€ 0,06	1,96%
	Operaio specializzato	ora	0,0025	€ 26,38	€ 0,07	2,10%
B - Mezzi e attrezzature:						
	Bobcat	ora	0,001	€ 30,00	€ 0,03	0,96%
	Autocarro	ora	0,001	€ 40,00	€ 0,04	1,27%
C - Materiali:						
	Tubo	ml.	1	€ 2,05	€ 2,05	65,26%
	Sommano A+B+C				€ 2,30	
	Sicurezza generale	%	0,025		€ 0,06	1,83%
	Spese generali	%	15,00%	€ 2,30	€ 0,35	11,00%
	Utili d'Impresa	%	10,00%	€ 4,35	€ 0,44	13,86%
metro lineare					€ 3,14	100,00%
Prezzo d'applicazione					€ 3,14	

ANALISI PREZZI

Voce elenco prezzi n° 12						
Tubazione flessibile in polietilene a doppia parete, diametro esterno mm.125, interno mm.105.						
Unità di misura: ml.						
Art. Elenco	Descrizione	U.M.	Quantità	Costo unit.	Costo totale	%
A - Manodopera:						
	Operaio comune	ora	0,004	€ 22,22	€ 0,09	2,18%
	Operaio qualificato	ora	0,003	€ 24,57	€ 0,07	1,81%
	Operaio specializzato	ora	0,004	€ 26,38	€ 0,11	2,59%
B - Mezzi e attrezzature:						
	Bobcat	ora	0,002	€ 30,00	€ 0,07	1,69%
	Autocarro	ora	0,001	€ 40,00	€ 0,05	1,28%
C - Materiali:						
	Tubo	ml.	1	€ 2,60	€ 2,60	63,86%
	Sommano A+B+C				€ 2,99	
	Sicurezza generale	%	0,025		€ 0,07	1,84%
	Spese generali	%	15,00%	€ 2,99	€ 0,45	11,01%
	Utili d'Impresa	%	10,00%	€ 5,59	€ 0,56	13,73%
metro lineare					€ 4,07	100,00%
Prezzo d'applicazione					€ 4,07	

ANALISI PREZZI

Voce elenco prezzi n° 13						
Pozzetto in cemento vibrato, dimensioni interne mm.300x300.						
Unità di misura: cad.						
Art. Elenco	Descrizione	U.M.	Quantità	Costo unit.	Costo totale	%
A - Manodopera:						
	Operaio comune	ora	0,20	€ 22,22	€ 4,44	9,14%
	Operaio qualificato	ora	0,20	€ 24,57	€ 4,91	10,11%
	Operaio specializzato	ora	0,20	€ 26,38	€ 5,28	10,85%
B - Mezzi e attrezzature:						
	Bobcat	ora	0,10	€ 30,00	€ 3,00	6,17%
	Autocarro	ora	0,05	€ 40,00	€ 2,00	4,11%
C - Materiali:						
	Pozzetto + malta di cemento	cad.	1	€ 17,25	€ 17,25	35,49%
	Sommano A+B+C				€ 36,88	
	Sicurezza generale	%	0,021		€ 0,77	1,59%
	Spese generali	%	15,00%	€ 36,88	€ 5,53	11,38%
	Utili d'Impresa	%	10,00%	€ 54,13	€ 5,41	11,14%
cadauno					€ 48,60	100,00%
	Prezzo d'applicazione				€ 48,60	

ANALISI PREZZI

Voce elenco prezzi n° 14						
Pozzetto in cemento vibrato, dimensioni interne mm.400x400.						
Unità di misura: cad.						
Art. Elenco	Descrizione	U.M.	Quantità	Costo unit.	Costo totale	%
A - Manodopera:						
	Operaio comune	ora	0,20	€ 22,22	€ 4,44	8,07%
	Operaio qualificato	ora	0,20	€ 24,57	€ 4,91	8,93%
	Operaio specializzato	ora	0,20	€ 26,38	€ 5,28	9,58%
B - Mezzi e attrezzature:						
	Bobcat	ora	0,10	€ 30,00	€ 3,00	5,45%
	Autocarro	ora	0,10	€ 40,00	€ 4,00	7,27%
C - Materiali:						
	Pozzetto + malta di cemento	cad.	1	€ 20,10	€ 20,10	36,51%
	Sommano A+B+C				€ 41,73	
	Sicurezza generale	%	0,021		€ 0,88	1,59%
	Spese generali	%	15,00%	€ 41,73	€ 6,26	11,37%
	Utili d'Impresa	%	10,00%	€ 61,83	€ 6,18	11,23%
cadauno					€ 55,05	100,00%
	Prezzo d'applicazione				€ 55,05	

ANALISI PREZZI

Voce elenco prezzi n° 15						
Pozzetto in cemento vibrato, dimensioni interne mm.500x500.						
Unità di misura: cad.						
Art. Elenco	Descrizione	U.M.	Quantità	Costo unit.	Costo totale	%
A - Manodopera:						
	Operaio comune	ora	0,23	€ 22,22	€ 5,11	7,63%
	Operaio qualificato	ora	0,23	€ 24,57	€ 5,65	8,44%
	Operaio specializzato	ora	0,20	€ 26,38	€ 5,28	7,88%
B - Mezzi e attrezzature:						
	Bobcat	ora	0,15	€ 30,00	€ 4,50	6,72%
	Autocarro	ora	0,12	€ 40,00	€ 4,80	7,17%
C - Materiali:						
	Pozzetto + malta di cemento	cad.	1	€ 25,40	€ 25,40	37,93%
	Sommano A+B+C				€ 50,74	
	Sicurezza generale	%	0,020		€ 1,00	1,50%
	Spese generali	%	15,00%	€ 50,74	€ 7,61	11,36%
	Utili d'Impresa	%	10,00%	€ 76,14	€ 7,61	11,37%
cadauno					€ 66,97	100,00%
	Prezzo d'applicazione				€ 66,97	

ANALISI PREZZI

Voce elenco prezzi n° 16						
Tubo in PVC, diametro esterno mm.160						
Unità di misura: ml.						
Art. Elenco	Descrizione	U.M.	Quantità	Costo unit.	Costo totale	%
A - Manodopera:						
	Operaio comune	ora	0,05	€ 22,22	€ 1,11	6,80%
	Operaio qualificato	ora	0,05	€ 24,57	€ 1,23	7,52%
	Operaio specializzato	ora	0,03	€ 26,38	€ 0,68	4,17%
B - Mezzi e attrezzature:						
	Bobcat	ora	0,02	€ 30,00	€ 0,60	3,67%
	Autocarro	ora	0,01	€ 40,00	€ 0,40	2,45%
C - Materiali:						
	Tubo	ml.	1	€ 8,15	€ 8,15	49,90%
	Sommano A+B+C				€ 12,17	
	Sicurezza generale	%	0,025		€ 0,30	1,86%
	Spese generali	%	15,00%	€ 12,17	€ 1,83	11,18%
	Utili d'Impresa	%	10,00%	€ 20,32	€ 2,03	12,44%
metro lineare					€ 16,33	100,00%
	Prezzo d'applicazione				€ 16,33	

ANALISI PREZZI

Voce elenco prezzi n° 17						
Tubo in PVC, diametro esterno mm.200						
Unità di misura: ml.						
Art. Elenco	Descrizione	U.M.	Quantità	Costo unit.	Costo totale	%
A - Manodopera:						
	Operaio comune	ora	0,055	€ 22,22	€ 1,22	6,05%
	Operaio qualificato	ora	0,055	€ 24,57	€ 1,35	6,69%
	Operaio specializzato	ora	0,025	€ 26,38	€ 0,66	3,26%
B - Mezzi e attrezzature:						
	Bobcat	ora	0,025	€ 30,00	€ 0,75	3,71%
	Autocarro	ora	0,015	€ 40,00	€ 0,60	2,97%
C - Materiali:						
	Tubo	ml.	1	€ 10,45	€ 10,45	51,70%
	Sommano A+B+C				€ 15,03	
	Sicurezza generale	%	0,025		€ 0,38	1,86%
	Spese generali	%	15,00%	€ 15,03	€ 2,25	11,16%
	Utili d'Impresa	%	10,00%	€ 25,48	€ 2,55	12,61%
metro lineare					€ 20,21	100,00%
	Prezzo d'applicazione				€ 20,21	

Voce elenco prezzi n° 18						
Tubo in PVC, diametro esterno mm.250						
Unità di misura: ml.						
Art. Elenco	Descrizione	U.M.	Quantità	Costo unit.	Costo totale	%
A - Manodopera:						
	Operaio comune	ora	0,06	€ 22,22	€ 1,33	5,02%
	Operaio qualificato	ora	0,06	€ 24,57	€ 1,47	5,55%
	Operaio specializzato	ora	0,03	€ 26,38	€ 0,79	2,98%
B - Mezzi e attrezzature:						
	Bobcat	ora	0,03	€ 30,00	€ 0,90	3,39%
	Autocarro	ora	0,02	€ 40,00	€ 0,80	3,01%
C - Materiali:						
	Tubo	ml.	1	€ 14,30	€ 14,30	53,87%
	Sommano A+B+C				€ 19,60	
	Sicurezza generale	%	0,032		€ 0,62	2,33%
	Spese generali	%	15,00%	€ 19,60	€ 2,94	11,07%
	Utili d'Impresa	%	10,00%	€ 33,90	€ 3,39	12,77%
metro lineare					€ 26,55	100,00%
Prezzo d'applicazione					€ 26,55	

Voce elenco prezzi n° 19						
Tubo in PVC, diametro esterno mm.315						
Unità di misura: ml.						
Art. Elenco	Descrizione	U.M.	Quantità	Costo unit.	Costo totale	%
A - Manodopera:						
	Operaio comune	ora	0,065	€ 22,22	€ 1,44	3,66%
	Operaio qualificato	ora	0,065	€ 24,57	€ 1,60	4,05%
	Operaio specializzato	ora	0,030	€ 26,38	€ 0,79	2,01%
B - Mezzi e attrezzature:						
	Bobcat	ora	0,030	€ 30,00	€ 0,90	2,28%
	Autocarro	ora	0,020	€ 40,00	€ 0,80	2,03%
C - Materiali:						
	Tubo	ml.	1	€ 23,40	€ 23,40	59,36%
	Sommano A+B+C				€ 28,93	
	Sicurezza generale	%	0,032		€ 0,91	2,31%
	Spese generali	%	15,00%	€ 28,93	€ 4,34	11,01%
	Utili d'Impresa	%	10,00%	€ 52,33	€ 5,23	13,28%
metro lineare					€ 39,42	100,00%
Prezzo d'applicazione					€ 39,42	

Voce elenco prezzi n° 20						
Pozzetto prefabbricato carrabile in cemento vibrato, dimensioni interne cm.60x60x50						
Unità di misura: cad.						
Art. Elenco	Descrizione	U.M.	Quantità	Costo unit.	Costo totale	%
A - Manodopera:						
	Operaio comune	ora	0,25	€ 22,22	€ 5,56	7,77%
	Operaio qualificato	ora	0,25	€ 24,57	€ 6,14	8,59%
	Operaio specializzato	ora	0,25	€ 26,38	€ 6,60	9,22%
B - Mezzi e attrezzature:						
	Bobcat	ora	0,15	€ 30,00	€ 4,50	6,29%
	Autocarro	ora	0,15	€ 40,00	€ 6,00	8,39%
C - Materiali:						
	Pozzetto + malta di cemento	cad.	1	€ 25,50	€ 25,50	35,65%
	Sommano A+B+C				€ 54,29	
	Sicurezza generale	%	0,020		€ 1,11	1,55%
	Spese generali	%	15,00%	€ 54,29	€ 8,14	11,39%
	Utili d'Impresa	%	10,00%	€ 79,79	€ 7,98	11,16%
cadauno					€ 71,52	00,00%
	Prezzo d'applicazione				€ 71,52	

Voce elenco prezzi n° 21						
Pozzetto prefabbricato carrabile in cemento vibrato, dimensioni interne cm.80x80x80						
Unità di misura: cad.						
Art. Elenco	Descrizione	U.M.	Quantità	Costo unit.	Costo totale	%
A - Manodopera:						
	Operaio comune	ora	0,35	€ 22,22	€ 7,78	6,05%
	Operaio qualificato	ora	0,35	€ 24,57	€ 8,60	6,68%
	Operaio specializzato	ora	0,35	€ 26,38	€ 9,23	7,18%
B - Mezzi e attrezzature:						
	Bobcat	ora	0,20	€ 30,00	€ 6,00	4,66%
	Autocarro	ora	0,20	€ 40,00	€ 8,00	6,22%
C - Materiali:						
	Pozzetto + malta di cemento	cad.	1	€ 57,15	€ 57,15	44,42%
	Sommano A+B+C				€ 96,76	
	Sicurezza generale	%	0,021		€ 1,98	1,54%
	Spese generali	%	15,00%	€ 96,76	€ 14,51	11,28%
	Utili d'Impresa	%	10,00%	€ 153,91	€ 15,39	11,96%
cadauno					€ 128,65	100,00%
	Prezzo d'applicazione				€ 128,65	

Voce elenco prezzi n° 22						
Pozzetto prefabbricato carrabile in cemento vibrato, dimensioni interne cm.100x100x100						
Unità di misura: cad.						
Art. Elenco	Descrizione	U.M.	Quantità	Costo unit.	Costo totale	%
A - Manodopera:						
	Operaio comune	ora	0,45	€ 22,22	€ 10,00	4,72%
	Operaio qualificato	ora	0,45	€ 24,57	€ 11,06	5,22%
	Operaio specializzato	ora	0,45	€ 26,38	€ 11,87	5,60%
B - Mezzi e attrezzature:						
	Bobcat	ora	0,30	€ 30,00	€ 9,00	4,25%
	Autocarro	ora	0,30	€ 40,00	€ 12,00	5,66%
C - Materiali:						
	Pozzetto + malta di cemento	cad.	1	€ 103,50	€ 103,50	48,85%
	Sommano A+B+C				€ 157,43	
	Sicurezza generale	%	0,030		€ 4,73	2,23%
	Spese generali	%	15,00%	€ 157,43	€ 23,61	11,15%
	Utili d'Impresa	%	10,00%	€ 260,93	€ 26,09	12,32%
cadauno					€ 211,87	100,00%
	Prezzo d'applicazione				€ 211,87	

Voce elenco prezzi n° 23						
Elemento prefabbricato carrabile per prolunga pozzetti, dimensioni interne cm.60x60						
Unità di misura: cad.						
Art. Elenco	Descrizione	U.M.	Quantità	Costo unit.	Costo totale	%
A - Manodopera:						
	Operaio comune	ora	0,25	€ 22,22	€ 5,56	8,60%
	Operaio qualificato	ora	0,25	€ 24,57	€ 6,14	9,51%
	Operaio specializzato	ora	0,25	€ 26,38	€ 6,60	10,21%
B - Mezzi e attrezzature:						
	Bobcat	ora	0,15	€ 30,00	€ 4,50	6,97%
	Autocarro	ora	0,15	€ 40,00	€ 6,00	9,29%
C - Materiali:						
	Pozzetto + malta di cemento	cad.	1	€ 20,45	€ 20,45	31,66%
	Sommano A+B+C				€ 49,24	
	Sicurezza generale	%	0,020		€ 1,00	1,55%
	Spese generali	%	15,00%	€ 49,24	€ 7,39	11,43%
	Utili d'Impresa	%	10,00%	€ 69,69	€ 6,97	10,79%
cadauno					€ 64,60	100,00%
	Prezzo d'applicazione				€ 64,60	

Voce elenco prezzi n° 24						
Elemento prefabbricato carrabile per prolunga pozzetti, dimensioni interne cm.80x80						
Unità di misura: cad.						
Art. Elenco	Descrizione	U.M.	Quantità	Costo unit.	Costo totale	%
A - Manodopera:						
	Operaio comune	ora	0,35	€ 22,22	€ 7,78	6,75%
	Operaio qualificato	ora	0,35	€ 24,57	€ 8,60	7,46%
	Operaio specializzato	ora	0,35	€ 26,38	€ 9,23	8,01%
B - Mezzi e attrezzature:						
	Bobcat	ora	0,20	€ 30,00	€ 6,00	5,21%
	Autocarro	ora	0,20	€ 40,00	€ 8,00	6,94%
C - Materiali:						
	Pozzetto + malta di cemento	cad.	1	€ 47,40	€ 47,40	41,13%
	Sommano A+B+C				€ 87,01	
	Sicurezza generale	%	0,020		€ 1,75	1,52%
	Spese generali	%	15,00%	€ 87,01	€ 13,05	11,32%
	Utili d'Impresa	%	10,00%	€ 134,41	€ 13,44	11,66%
cadauno					€ 115,25	00,00%
	Prezzo d'applicazione				€ 115,25	

Voce elenco prezzi n° 25						
Elemento prefabbricato carrabile per prolunga pozzetti, dimensioni interne cm.100x100						
Unità di misura: cad.						
Art. Elenco	Descrizione	U.M.	Quantità	Costo unit.	Costo totale	%
A - Manodopera:						
	Operaio comune	ora	0,45	€ 22,22	€ 10,00	5,16%
	Operaio qualificato	ora	0,45	€ 24,57	€ 11,06	5,71%
	Operaio specializzato	ora	0,45	€ 26,38	€ 11,87	6,13%
B - Mezzi e attrezzature:						
	Bobcat	ora	0,30	€ 30,00	€ 9,00	4,65%
	Autocarro	ora	0,30	€ 40,00	€ 12,00	6,20%
C - Materiali:						
	Pozzetto + malta di cemento	cad.	1	€ 91,30	€ 91,30	47,16%
	Sommano A+B+C				€ 145,23	
	Sicurezza generale	%	0,020		€ 2,95	1,52%
	Spese generali	%	15,00%	€ 145,23	€ 21,78	11,25%
	Utili d'Impresa	%	10,00%	€ 236,53	€ 23,65	12,22%
cadauno					€ 193,61	100,00%
	Prezzo d'applicazione				€ 193,61	

Voce elenco prezzi n° 26						
Caditoie e griglie in ghisa sferoidale, classe D400						
Unità di misura: al chilogrammo						
Art. Elenco	Descrizione	U.M.	Quantità	Costo unit.	Costo totale	%
A - Manodopera:						
	Operaio comune	ora	0,004	€ 22,22	€ 0,09	3,08%
	Operaio qualificato	ora	0,004	€ 24,57	€ 0,10	3,41%
	Operaio specializzato	ora	0,004	€ 26,38	€ 0,11	3,66%
B - Mezzi e attrezzature:						
	Bobcat	ora	0,001	€ 30,00	€ 0,03	1,04%
	Autocarro con grù	ora	0,001	€ 45,00	€ 0,05	1,56%
C - Materiali:						
	ghisa	Kg.	1,00	€ 1,25	€ 1,25	43,34%
	malta cementizia	corpo	1,00	€ 0,35	€ 0,35	12,14%
	Sommano A+B+C				€ 1,97	
	Sicurezza generale	%	0,02		€ 0,04	1,36%
	Spese generali	%	15,00%	€ 1,97	€ 0,30	10,23%
	Utili d'Impresa	%	10,00%	€ 2,32	€ 0,23	8,04%
kg.					€ 2,88	100,00%
	Prezzo d'applicazione				€ 2,88	

Voce elenco prezzi n° 27						
Caditoie e griglie in ghisa sferoidale, classe C250						
Unità di misura: al chilogrammo						
Art. Elenco	Descrizione	U.M.	Quantità	Costo unit.	Costo totale	%
A - Manodopera:						
	Operaio comune	ora	0,004	€ 22,22	€ 0,09	2,43%
	Operaio qualificato	ora	0,004	€ 24,57	€ 0,10	2,68%
	Operaio specializzato	ora	0,004	€ 26,38	€ 0,11	2,88%
B - Mezzi e attrezzature:						
	Bobcat	ora	0,001	€ 30,00	€ 0,03	0,82%
	Autocarro con grù	ora	0,001	€ 45,00	€ 0,05	1,23%
C - Materiali:						
	ghisa	Kg.	1,00	€ 1,85	€ 1,85	50,49%
	malta cementizia	corpo	1,00	€ 0,35	€ 0,35	9,55%
	Sommano A+B+C				€ 2,57	
	Sicurezza generale	%	0,03		€ 0,07	1,89%
	Spese generali	%	15,00%	€ 2,57	€ 0,39	10,51%
	Utili d'Impresa	%	10,00%	€ 2,92	€ 0,29	7,96%
kg.					€ 3,66	100,00%
	Prezzo d'applicazione				€ 3,66	

Voce elenco prezzi n° 28						
Riempimento scavi con sabbia						
Unità di misura: metro cubo						
Art. Elenco	Descrizione	U.M.	Quantità	Costo unit.	Costo totale	%
A - Manodopera:						
	Operaio comune	ora	0,10	€ 22,22	€ 2,22	5,92%
	Operaio qualificato	ora	0,10	€ 24,57	€ 2,46	6,54%
	Operaio specializzato	ora	0,10	€ 26,38	€ 2,64	7,02%
B - Mezzi e attrezzature:						
	Escavatore	ora	0,10	€ 43,10	€ 4,31	11,48%
	Autocarro	ora	0,03	€ 40,00	€ 1,20	3,20%
	Bobcat	ora	0,20	€ 30,00	€ 6,00	15,98%
	Compattatore	ora	0,10	€ 15,00	€ 1,50	3,99%
C - Materiali:						
	Misto sabbia	mc.	1,00	€ 9,00	€ 9,00	23,97%
	Sommano A+B+C				€ 29,33	
	Sicurezza generale	%	0,031		€ 0,89	2,38%
	Spese generali	%	15,00%	€ 29,33	€ 4,40	11,71%
	Utili d'Impresa	%	10,00%	€ 29,33	€ 2,93	7,81%
al metro cubo					€ 37,55	100,00%
	Prezzo d'applicazione				€ 37,55	

Voce elenco prezzi n° 29						
Riempimento scavi con misto cementato						
Unità di misura: metro cubo						
Art. Elenco	Descrizione	U.M.	Quantità	Costo unit.	Costo totale	%
A - Manodopera:						
	Operaio comune	ora	0,15	€ 22,22	€ 3,33	5,21%
	Operaio qualificato	ora	0,15	€ 24,57	€ 3,69	5,76%
	Operaio specializzato	ora	0,10	€ 26,38	€ 2,64	4,12%
B - Mezzi e attrezzature:						
	Escavatore	ora	0,10	€ 43,10	€ 4,31	6,74%
	Autocarro	ora	0,03	€ 40,00	€ 1,20	1,88%
	Bobcat	ora	0,25	€ 30,00	€ 7,50	11,72%
	Compattatore	ora	0,190	€ 15,00	€ 2,84	4,44%
C - Materiali:						
	Misto cementato	mc.	1,00	€ 33,30	€ 24,50	38,29%
	Sommano A+B+C				€ 50,01	
	Sicurezza generale	%	0,030		€ 1,48	2,31%
	Spese generali	%	15,00%	€ 50,01	€ 7,50	11,72%
	Utili d'Impresa	%	10,00%	€ 50,01	€ 5,00	7,82%
al metro cubo					€ 63,99	100,00%
Prezzo d'applicazione					€ 63,99	

Voce elenco prezzi n°30						
Cordolo in calcestruzzo						
Unità di misura: metro lineare						
Art. Elenco	Descrizione	U.M.	Quantità	Costo unit.	Costo totale	%
A - Manodopera:						
	Operaio comune	ora	0,03	€ 22,22	€ 0,67	4,30%
	Operaio qualificato	ora	0,03	€ 24,57	€ 0,74	4,75%
	Operaio specializzato	ora	0,02	€ 26,38	€ 0,53	3,40%
B - Mezzi e attrezzature:						
	Bobcat	ora	0,049	€ 30,00	€ 1,46	9,39%
	Autocarro con grù	ora	0,01	€ 45,00	€ 0,45	2,90%
C - Materiali:						
	Cordolo + malta di allettamento	ml.	1,00	€ 7,65	€ 7,65	49,35%
	Somma A+B+C				€ 11,49	
	Sicurezza generale	%	0,03		€ 0,38	2,45%
	Spese generali	%	15,00%	€ 11,49	€ 1,72	11,11%
	Utili d'Impresa	%	10,00%	€ 19,14	€ 1,91	12,34%
metro lineare					€ 15,50	100,00%
	Prezzo d'applicazione				€ 15,50	

Voce elenco prezzi n°31						
Rialzamento o riallineamento di cordonature stradali						
Unità di misura: metro lineare						
Art. Elenco	Descrizione	U.M.	Quantità	Costo unit.	Costo totale	%
A - Manodopera:						
	Operaio comune	ora	0,030	€ 22,22	€ 0,67	15,33%
	Operaio qualificato	ora	0,020	€ 24,57	€ 0,49	11,30%
	Operaio specializzato	ora	0,030	€ 26,38	€ 0,79	18,21%
B - Mezzi e attrezzature:						
	Bobcat	ora	0,024	€ 30,00	€ 0,72	16,56%
	Escavatore	ora	0,005	€ 43,10	€ 0,22	4,96%
C - Materiali:						
	Vari di consumo	ml.	1,00	€ 0,45	€ 0,45	10,35%
	Sommano A+B+C				€ 3,33	
	Sicurezza generale	%	0,04		€ 0,13	3,07%
	Spese generali	%	15,00%	€ 3,33	€ 0,50	11,51%
	Utili d'Impresa	%	10,00%	€ 3,78	€ 0,38	8,71%
metro lineare					€ 4,35	100,00%
	Prezzo d'applicazione				€ 4,35	

Voce elenco prezzi n° 32						
Fornitura e posa in opera di calcestruzzo, Rck 25Mpa						
Unità di misura: metro cubo						
Art. Elenco	Descrizione	U.M.	Quantità	Costo unit.	Costo totale	%
A - Manodopera:						
	Operaio comune	ora	0,10	€ 22,22	€ 2,22	1,95%
	Operaio qualificato	ora	0,10	€ 24,57	€ 2,46	2,16%
	Operaio specializzato	ora	0,10	€ 26,38	€ 2,64	2,32%
B - Mezzi e attrezzature:						
	Autobetoniera	ora	1,00	€ 55,00	€ 55,00	48,29%
C - Materiali:						
	Calcestruzzo	mc.	1,00	€ 26,95	€ 26,95	23,66%
	Sommano A+B+C				€ 89,27	
	Sicurezza generale	%	0,0260		€ 2,32	2,04%
	Spese generali	%	15,00%	€ 89,27	€ 13,39	11,76%
	Utili d'Impresa	%	10,00%	€ 89,27	€ 8,93	7,84%
al metro cubo					€ 113,90	100,00%
Prezzo d'applicazione					€ 113,90	

Voce elenco prezzi n° 33						
Rete in acciaio elettrosaldato						
Unità di misura: metro quadrato						
Art. Elenco	Descrizione	U.M.	Quantità	Costo unit.	Costo totale	%
A - Manodopera:						
	Operaio comune	ora	0,004	€ 22,22	€ 0,09	5,47%
	Operaio qualificato	ora	0,004	€ 24,57	€ 0,10	6,05%
	Operaio specializzato	ora	0,004	€ 26,38	€ 0,11	6,50%
B - Mezzi e attrezzature:						
C - Materiali:						
	Rete elettrosaldato	Kg.	1,04	€ 0,95	€ 0,99	60,84%
	Somma A+B+C				€ 1,28	
	Sicurezza generale	%	0,02		€ 0,02	1,42%
	Spese generali	%	15,00%	€ 1,28	€ 0,19	11,83%
	Utili d'Impresa	%	10,00%	€ 1,28	€ 0,13	7,89%
al metro quadrato					€ 1,62	100,00%
Prezzo d'applicazione					€ 1,62	

Voce elenco prezzi n°34						
Fornitura e posa in opera di pavimento in pietrini di cemento						
Unità di misura: metro quadrato						
Art. Elenco	Descrizione	U.M.	Quantità	Costo unit.	Costo totale	%
A - Manodopera:						
	Operaio comune	ora	0,05	€ 22,22	€ 1,11	4,56%
	Operaio qualificato	ora	0,10	€ 24,57	€ 2,46	10,09%
	Operaio specializzato	ora	0,05	€ 26,38	€ 1,32	5,42%
B - Mezzi e attrezzature:						
	Betoniera	ora	0,10	€ 10,35	€ 1,04	4,25%
	Autocarro	ora	0,01	€ 40,00	€ 0,40	1,64%
	Bobcat	ora	0,05	€ 30,00	€ 1,50	6,16%
C - Materiali:						
	Malta di cemento	ql.	0,01	€ 11,40	€ 0,11	0,47%
	Pietrini	mq.	1,00	€ 11,50	€ 11,50	47,22%
	Sommano A+B+C				€ 19,44	
	Sicurezza generale	%	0,003		€ 0,06	0,24%
	Spese generali	%	15,00%	€ 19,44	€ 2,92	11,97%
	Utili d'Impresa	%	10,00%	€ 19,44	€ 1,94	7,98%
al metro quadrato					€ 24,35	00,00%
Prezzo d'applicazione					€ 24,35	

Voce elenco prezzi n° 35						
Fondazione stradale in misto granulometrico frantumato, 0-70						
Unità di misura: metro cubo						
Art. Elenco	Descrizione	U.M.	Quantità	Costo unit.	Costo totale	%
A - Manodopera:						
	Operaio comune	ora	0,02	€ 22,22	€ 0,44	1,39%
	Operaio qualificato	ora	0,02	€ 24,57	€ 0,49	1,53%
	Operaio specializzato	ora	0,02	€ 26,38	€ 0,53	1,64%
B - Mezzi e attrezzature:						
	Escavatore	ora	0,015	€ 43,10	€ 0,65	2,02%
	Autocarro	ora	0,015	€ 40,00	€ 0,60	1,87%
	Bobcat	ora	0,015	€ 30,00	€ 0,45	1,40%
	Motolivellatore	ora	0,015	€ 42,51	€ 0,64	1,99%
	Rullo vibrante	ora	0,015	€ 31,37	€ 0,47	1,47%
C - Materiali:						
	Misto granulometrico frantumato	mc.	1,20	€ 17,25	€ 20,70	64,52%
	Sommano A+B+C				€ 24,97	
	Sicurezza generale	%	0,035		€ 0,87	2,72%
	Spese generali	%	15,00%	€ 24,97	€ 3,75	11,67%
	Utili d'Impresa	%	10,00%	€ 24,97	€ 2,50	7,78%
al metro cubo					€ 32,08	100,00%
Prezzo d'applicazione					€ 32,08	

Voce elenco prezzi n°36						
Misto cementato						
Unità di misura: metro cubo						
Art. Elenco	Descrizione	U.M.	Quantità	Costo unit.	Costo totale	%
A - Manodopera:						
	Operaio comune	ora	0,05	€ 22,22	€ 1,11	2,08%
	Operaio qualificato	ora	0,05	€ 24,57	€ 1,23	2,30%
	Operaio specializzato	ora	0,05	€ 26,38	€ 1,32	2,47%
B - Mezzi e attrezzature:						
	Escavatore	ora	0,01	€ 43,10	€ 0,43	0,81%
	Autocarro	ora	0,02	€ 50,00	€ 1,00	1,87%
	Autocarro con spandigraniglia	ora	0,02	€ 40,00	€ 0,80	1,50%
	Bobcat	ora	0,01	€ 30,00	€ 0,30	0,56%
	Motolivellatore	ora	0,03	€ 42,51	€ 1,28	2,38%
	Rullo vibrante	ora	0,03	€ 31,37	€ 0,78	1,47%
C - Materiali:						
	Misto granulometrico	mc.	1,15	€ 21,45	€ 24,67	46,11%
	graniglia, bitume	mq.	4,50	€ 1,80	€ 8,10	15,14%
	Sommano A+B+C				€ 41,02	
	Sicurezza generale	%	0,035		€ 1,42	2,65%
	Spese generali	%	15,00%	€ 41,02	€ 6,15	11,50%
	Utili d'Impresa	%	10,00%	€ 49,12	€ 4,91	9,18%
al metro cubo					€ 53,50	100,00%
Prezzo d'applicazione					€ 53,50	

VOCE DI ELENCO PREZZI UNITARI		DESCRIZIONE DELLA LAVORAZIONE PREVISTA NELL'ELENCO DEI PREZZI UNITARI			UNITA' DI MISURA DELLA VOCE PREZZO DI ELENCO DEL PREZZO UNITARIO OGGETTO DI ANALISI	
37	POSA IN OPERA DI MANO D'ATTACCO IN EMULSIONE BITUMINOSA DA IMPREGNAZIONE E GRANIGLIA Trattamento di impregnazione con emulsione bituminosa a lenta rottura in quantità non inferiore a 2,5 kg/m ² e posa in opera di graniglia 5/10 a protezione mediante apposita macchina combinata polivalente. Sono compresi nell'importo i periodi di attesa del mezzo e dell'operaio.			m ²	€ 2,31	
N°	ELEMENTI DELL'ANALISI	UNITA' DI MISURA ELEMENTO ANALISI U.M.	MATERIALE / NOLO / MANODOPERA RAPPORTATA A U. M. QUANTITA'	PREZZO UNITARIO	IMPORTO	INCIDENZA %
1	MATERIALI					
A.M.1.1	Graniglia basaltica 5/10	t	0,00500	€ 25,00	€ 0,13	6,84%
A.M.1.2	Emulsione bituminosa da impregnazione	t	0,00250	€ 600,00	€ 1,50	82,06%
Subtotale A.....					€ 0,13	6,84%
2	NOLI/ENERGIE					
A.M.2.1	Macchina combinata dosaggio graniglia	h	0,00390	€ 400,00	€ 1,56	85,34%
Subtotale B.....					€ 1,56	85,34%
3	TRASPORTI					
A.M.3.1	Trasporto graniglia (andata e ritorno: max 40km)	t	0,00500	€ 8,00	€ 0,04	2,19%
Subtotale C.....					€ 0,04	2,19%
4	MANODOPERA PER LA REALIZZAZIONE					
28.04.001	Operaio specializzato (n.1 autista)	h	0,00390	€ 26,38	€ 0,10	4,89%
Subtotale D.....					€ 0,10	4,89%
Totale parziale E (A+B+C+D) Euro...					€ 1,83	99,27%
5	SPESE GENERALI - UTILI D'IMPRESA - SICUREZZA - CAMPI ROVA E COLLAUDI					
5.1	SPESE GENERALI			% Spese Generali	15%	€ 0,27
Totale Parziale + Spese Generali					€ 2,10	
5.2	UTILE D'IMPRESA			% Utili d'Impresa	10%	€ 0,21
Totale Parziale + Spese Generali + Utili d'impresa					€ 2,31	
PREZZO UNITARIO A METRO QUADRO				Euro	€ 2,31	
Arrotondamento (+/-)					€ 0,00	
PREZZO UNITARIO A METRO QUADRO OFFERTO				Euro	€ 2,31	

Fonte prezzi: Elenco regionale delle opere pubbliche - Regione Marche 2016-2017 (ID prezzario); analisi di mercato (A.M.).

Voce elenco prezzi n° 38						
Conglomerato bituminoso per strato di base						
Unità di misura: metro cubo						
Art. Elenco	Descrizione	U.M.	Quantità	Costo unit.	Costo totale	%
A - Manodopera:						
	Operaio comune	ora	0,500	€ 22,22	€ 11,11	7,51%
	Operaio qualificato	ora	0,500	€ 24,57	€ 12,29	8,30%
	Operaio specializzato	ora	0,500	€ 26,38	€ 13,19	8,91%
B - Mezzi e attrezzature:						
	Bobcat	ora	0,100	€ 30,00	€ 3,00	2,03%
	Vibrofinitrice	ora	0,350	€ 56,01	€ 19,60	13,25%
	Autocarro	ora	0,300	€ 40,00	€ 12,00	8,11%
	Rullo compressore	ora	0,200	€ 31,37	€ 6,27	4,24%
C - Materiali:						
	conglomerato bituminoso	mc.	1,200	€ 29,15	€ 34,98	23,64%
	Sommano A+B+C				€ 112,44	
	Sicurezza generale	%	0,035		€ 3,95	2,67%
	Spese generali	%	15,00%	€ 112,44	€ 16,87	11,40%
	Utili d'Impresa	%	10,00%	€ 147,42	€ 14,74	9,96%
mc.					€ 148,00	100,00%
	Prezzo d'applicazione				€ 148,00	

Voce elenco prezzi n° 39						
Conglomerato bituminoso tipo binder chiuso						
Unità di misura: metro quadro x centimetro						
Art. Elenco	Descrizione	U.M.	Quantità	Costo unit.	Costo totale	%
A - Manodopera:						
	Operaio comune	ora	0,003	€ 22,22	€ 0,07	3,40%
	Operaio qualificato	ora	0,003	€ 24,57	€ 0,07	3,76%
	Operaio specializzato	ora	0,001	€ 26,38	€ 0,03	1,35%
B - Mezzi e attrezzature:						
	Bobcat	ora	0,004	€ 30,00	€ 0,12	6,13%
	Vibrofinitrice	ora	0,011	€ 56,01	€ 0,62	31,45%
	Autocarro	ora	0,003	€ 40,00	€ 0,12	6,13%
	Rullo compressore	ora	0,005	€ 31,37	€ 0,16	8,01%
C - Materiali:						
	conglomerato bituminoso	mc.	0,010	€ 32,00	€ 0,32	16,33%
	Sommano A+B+C				€ 1,50	
	Sicurezza generale	%	0,035		€ 0,05	2,68%
	Spese generali	%	15,00%	€ 1,50	€ 0,22	11,48%
	Utili d'Impresa	%	10,00%	€ 1,82	€ 0,18	9,29%
mq. x cm.					€ 1,96	100,00%
	Prezzo d'applicazione				€ 1,96	

Voce elenco prezzi n° 40						
Conglomerato bituminoso tipo binder chiuso						
Unità di misura: metro quadro x centimetro						
Art. Elenco	Descrizione	U.M.	Quantità	Costo unit.	Costo totale	%
A - Manodopera:						
	Operaio comune	ora	0,002	€ 22,22	€ 0,04	2,48%
	Operaio qualificato	ora	0,002	€ 24,57	€ 0,05	2,75%
	Operaio specializzato	ora	0,001	€ 26,38	€ 0,03	1,47%
B - Mezzi e attrezzature:						
	Bobcat	ora	0,002	€ 30,00	€ 0,06	3,35%
	Vibrofinitrice	ora	0,010	€ 56,01	€ 0,56	31,31%
	Autocarro	ora	0,002	€ 40,00	€ 0,08	4,47%
	Rullo compressore	ora	0,005	€ 31,37	€ 0,16	8,77%
C - Materiali:						
	conglomerato bituminoso	mc.	0,010	€ 39,00	€ 0,39	21,80%
	Sommano A+B+C				€ 1,37	
	Sicurezza generale	%	0,030		€ 0,04	2,29%
	Spese generali	%	15,00%	€ 1,37	€ 0,21	11,46%
	Utili d'Impresa	%	10,00%	€ 1,76	€ 0,18	9,82%
mq. x cm.					€ 1,79	100,00%
	Prezzo d'applicazione				€ 1,79	

Voce elenco prezzi n° 41						
Conglomerato bituminoso per strato di usura (graniglia basaltica 100%)						
Unità di misura: metro quadro x centimetro						
Art. Elenco	Descrizione	U.M.	Quantità	Costo unit.	Costo totale	%
A - Manodopera:						
	Operaio comune	ora	0,005	€ 22,22	€ 0,11	5,68%
	Operaio qualificato	ora	0,005	€ 24,57	€ 0,12	6,29%
	Operaio specializzato	ora	0,005	€ 26,38	€ 0,13	6,75%
B - Mezzi e attrezzature:						
	Bobcat	ora	0,002	€ 30,00	€ 0,06	3,07%
	Vibrofinitrice	ora	0,006	€ 56,01	€ 0,34	17,19%
	Autocarro	ora	0,004	€ 40,00	€ 0,16	8,19%
	Rullo compressore	ora	0,003	€ 31,37	€ 0,09	4,82%
C - Materiali:						
	conglomerato bituminoso (graniglia basaltica 100%)	mc.	0,010	€ 47,50	€ 0,48	24,30%
	Sommano A+B+C				€ 1,49	
	Sicurezza generale	%	0,029		€ 0,04	2,22%
	Spese generali	%	15,00%	€ 1,49	€ 0,22	11,44%
	Utili d'Impresa	%	10,00%	€ 1,97	€ 0,20	10,06%
mq. x cm.					€ 1,95	100,00%
	Prezzo d'applicazione				€ 1,95	

VOCE DI ELENCO PREZZI UNITARI	DESCRIZIONE DELLA LAVORAZIONE PREVISTA NELL'ELENCO DEI PREZZI UNITARI	UNITA' DI MISURA DELLA VOCE PREZZO DI ELENCO DEL PREZZO UNITARIO OGGETTO DI ANALISI				
42	FORNITURA E POSA IN OPERA MULTIFUNZIONALE 10cm Realizzazione di strato di MULTIFUNZIONALE, costituito da una miscela realizzata a caldo, dosata a peso o a volume, costituita da aggregati lapidei di primo impiego, filler e bitume semisolido di tipo modificato polimerico, eseguito mediante utilizzo di macchine vibrofinitrici e successiva compattazione eseguita con rulli ed ogni altro onere per dare il lavoro compiuto a regola d'arte. Per le specifiche tecniche dell'attività si rimanda al CSA.	m ²	€ 2,00			
N°	ELEMENTI DELL'ANALISI	UNITA' DI MISURA ELEMENTO ANALISI U.M.	MATERIALE / NOLO / MANODOPERA RAPPORATA A U. M. QUANTITA'	PREZZO UNITARIO	IMPORTO	INCIDENZA %
1 MATERIALI						
A.M.1.1	Filler	t	0,06000	€ 28,00	€ 1,68	2,56%
A.M.1.2	Sabbia 0/5	t	0,28000	€ 14,00	€ 3,92	5,96%
A.M.1.3	Graniglia 4/8	t	0,14000	€ 14,00	€ 1,96	2,98%
A.M.1.4	Pietrisco 8/12	t	0,16400	€ 14,00	€ 2,30	3,49%
A.M.1.5	Graniglia basaltica 10/16	t	0,30000	€ 27,00	€ 8,10	12,32%
A.M.1.7	Bitume modificato	t	0,05600	€ 550,00	€ 30,80	46,86%
Subtotale A.....					€ 48,76	74,17%
2 NOLI/ENERGIE						
A.M.2.1	Impianto di conglomerato bituminoso (senza operatore)	h	0,01429	€ 250,00	€ 3,57	5,43%
M.S.1	Forza motrice	kwh	0,95000	€ 0,15	€ 0,14	0,22%
M.S.2	O.C. Denso BTZ	litri	18,00000	€ 0,30	€ 5,40	8,22%
28.03.003 003	Pala caricatrice gommata con motore Diesel; compreso consumi, carburanti, lubrificanti, normale manutenzione ed assicurazioni R.C.; escluse riparazioni e relative ore di fermo a carico del noleggiatore; è inoltre escluso il personale alla guida che sarà valutato a parte con il prezzo dell'operaio specializzato Potenza netta al volano 100 HP (80 KW)	h	0,01429	€ 32,01	€ 0,46	0,70%
28.03.016 005	Vibrofinitrice, riscaldamento a GPL; compreso consumi, carburanti, lubrificanti, normale manutenzione ed assicurazioni R.C.; escluse riparazioni e relative ore di fermo a carico del noleggiatore; è inoltre escluso il personale alla guida che sarà valutato a parte con il prezzo dell'operaio specializzato. Vibrofinitrice con trazione a ruote gommate, capacità massima di stesa 350 t/h, larghezza di stesa 2,50-4,75 m (con riduttori minimo 1 m, con allargatori massimo 5,60 m)	h	0,00794	€ 37,93	€ 0,30	0,46%
28.03.017 005	Rullo vibrante semovente, con trazione e vibrazione in entrambi i rulli; compreso consumi, carburanti, lubrificanti, normale manutenzione ed assicurazioni R.C.; escluse riparazioni e relative ore di fermo a carico del noleggiatore; è inoltre escluso il personale alla guida che sarà valutato a parte con il prezzo dell'operaio specializzato ...con massa in assetto operativo 10000 kg	h	0,00794	€ 30,57	€ 0,24	0,37%
28.03.013 005	Rullo compattatore vibrante gommato con telaio articolato; compreso consumi, carburanti, lubrificanti, normale manutenzione ed assicurazioni R.C.; escluse riparazioni e relative ore di fermo a carico del noleggiatore; è inoltre escluso il personale alla guida che sarà valutato a parte con il prezzo dell'operaio specializzato ...Rullo compattatore vibrante gommato con massa in assetto operativo di 17.000 kg	h	0,00794	€ 38,75	€ 0,31	0,47%
Subtotale B.....					€ 10,42	15,86%
3 TRASPORTI						
A.M.3.1	Trasporto conglomerato bituminoso (andata e ritorno: max 40km)	t	1,00000	€ 4,40	€ 4,40	6,69%
Subtotale C.....					€ 4,40	6,69%
4 MANODOPERA PER LA REALIZZAZIONE						
28.04.001	Operaio specializzato (impiantista)	h	0,01429	€ 26,38	€ 0,38	0,57%
28.04.001	Operaio qualificato (manutentore)	h	0,01429	€ 24,57	€ 0,35	0,53%
28.04.001	Operaio specializzato (n.1 palista)	h	0,01429	€ 26,38	€ 0,38	0,57%
28.04.001	Operaio specializzato (n.1 capo squadra/banchista)	h	0,00794	€ 26,38	€ 0,21	0,32%
28.04.001	Operaio specializzato (n. 1 banchista 2)	h	0,00794	€ 26,38	€ 0,21	0,32%
28.04.001	Operaio specializzato (n. 1 banchista 2)	h	0,00794	€ 26,38	€ 0,21	0,32%
28.04.001	Operaio specializzato (n. 1 operatore rullo metallico)	h	0,00794	€ 26,38	€ 0,21	0,32%
28.04.001	Operaio specializzato (n. 1 operatore rullo gommato)	h	0,00794	€ 26,38	€ 0,21	0,32%
Subtotale D.....					€ 2,15	3,27%
Totale parziale E (A+B+C+D) Euro...					€ 65,73	100,00%
5	SPESE GENERALI - UTILI D'IMPRESA - SICUREZZA - CAMPI PROVA E COLLAUDI		%			
5.1	SPESE GENERALI		% Spese Generali		15%	€ 9,86
Totale Parziale + Spese Generali					€ 75,59	
5.2	UTILE D'IMPRESA		% Utili d'Impresa		10%	€ 7,56
Totale Parziale + Spese Generali + Utili d'impresa					€ 83,15	
PREZZO UNITARIO PER TONNELLATA				Euro	€ 83,15	
PREZZO UNITARIO A METRO QUADRO PER 10cm (massa volumica stimata per calcolo: 2400kg/m ³)				Euro	€ 19,96	
Arrotondamento (+/-)					€ 0,04	
PREZZO UNITARIO A METRO QUADRO PER 1 cm				Euro	€ 2,00	

Fonte prezzi: Elenco regionale delle opere pubbliche - Regione Marche 2016-2017 (ID prezzario); Statistiche del Ministero dello sviluppo economico (M.S.); analisi di mercato (A.M.).

Voce elenco prezzi n° 43						
Sistemazione in quota di pozzetti stradali, dimensioni interne fino a cm.70x70						
Unità di misura: cadauno						
Art. Elenco	Descrizione	U.M.	Quantità	Costo unit.	Costo totale	%
A - Manodopera:						
	Operaio comune	ora	0,90	€ 22,22	€ 20,00	21,68%
	Operaio qualificato	ora	0,85	€ 24,57	€ 20,88	22,64%
	Operaio specializzato	ora	0,80	€ 26,38	€ 21,10	22,88%
B - Mezzi e attrezzature:						
	Autocarro	ora	0,07	€ 40,00	€ 2,80	3,04%
	Bobcat	ora	0,07	€ 30,00	€ 2,10	2,28%
	Betoniera	ora	0,07	€ 10,35	€ 0,72	0,79%
C - Materiali:						
	Malta di cemento	ql.	0,37	€ 12,00	€ 4,44	4,81%
	Sommano A+B+C				€ 72,05	
	Sicurezza generale	%	0,0302		€ 2,18	2,36%
	Spese generali	%	15,00%	€ 72,05	€ 10,81	11,72%
	Utili d'Impresa	%	10,00%	€ 72,05	€ 7,21	7,81%
cadauno					€ 92,24	100,00%
	Prezzo d'applicazione				€ 92,24	

Voce elenco prezzi n° 44						
Sistemazione in quota di pozzetti stradali, dimensioni interne oltre cm.70x70 fino a cm.80x80						
Unità di misura: cadauno						
Art. Elenco	Descrizione	U.M.	Quantità	Costo unit.	Costo totale	%
A - Manodopera:						
	Operaio comune	ora	1,00	€ 22,22	€ 22,22	21,03%
	Operaio qualificato	ora	0,95	€ 24,57	€ 23,34	22,09%
	Operaio specializzato	ora	0,95	€ 26,38	€ 25,06	23,72%
B - Mezzi e attrezzature:						
	Autocarro	ora	0,08	€ 40,00	€ 3,20	3,03%
	Bobcat	ora	0,08	€ 30,00	€ 2,40	2,27%
	Betoniera	ora	0,08	€ 10,35	€ 0,83	0,78%
C - Materiali:						
	Malta di cemento	ql.	0,480	€ 12,00	€ 5,76	5,45%
	Sommano A+B+C				€ 82,81	
	Sicurezza generale	%	0,026		€ 2,15	2,04%
	Spese generali	%	15,00%	€ 82,81	€ 12,42	11,76%
	Utili d'Impresa	%	10,00%	€ 82,81	€ 8,28	7,84%
cadauno					€ 105,67	100,00%
	Prezzo d'applicazione				€ 105,67	

Voce elenco prezzi n° 45						
Sistemazione in quota di pozzetti stradali, dimensioni interne oltre cm.80x80 fino a cm.120x120						
Unità di misura: cadauno						
Art. Elenco	Descrizione	U.M.	Quantità	Costo unit.	Costo totale	%
A - Manodopera:						
	Operaio comune	ora	1,05	€ 22,22	€ 23,33	20,80%
	Operaio qualificato	ora	1,00	€ 24,57	€ 24,57	21,90%
	Operaio specializzato	ora	0,95	€ 26,38	€ 25,06	22,34%
B - Mezzi e attrezzature:						
	Autocarro	ora	0,09	€ 40,00	€ 3,60	3,21%
	Bobcat	ora	0,09	€ 30,00	€ 2,79	2,49%
	Betoniera	ora	0,10	€ 10,35	€ 1,04	0,92%
C - Materiali:						
	Malta di cemento	ql.	0,60	€ 12,00	€ 7,20	6,42%
	Sommano A+B+C				€ 87,59	
	Sicurezza generale	%	0,031		€ 2,69	2,40%
	Spese generali	%	15,00%	€ 87,59	€ 13,14	11,71%
	Utili d'Impresa	%	10,00%	€ 87,59	€ 8,76	7,81%
cadauno					€ 112,17	100,00%
	Prezzo d'applicazione				€ 112,17	

Voce elenco prezzi n° 46						
Sistemazione in quota di pozzetti stradali, dimensioni interne oltre cm.120x120 fino a cm.150x150						
Unità di misura: cadauno						
Art. Elenco	Descrizione	U.M.	Quantità	Costo unit.	Costo totale	%
A - Manodopera:						
	Operaio comune	ora	1,10	€ 22,22	€ 24,44	19,83%
	Operaio qualificato	ora	1,05	€ 24,57	€ 25,80	20,93%
	Operaio specializzato	ora	1,05	€ 26,38	€ 27,70	22,48%
B - Mezzi e attrezzature:						
	Autocarro	ora	0,100	€ 40,00	€ 4,00	3,25%
	Bobcat	ora	0,100	€ 30,00	€ 3,00	2,43%
	Betoniera	ora	0,170	€ 10,35	€ 1,76	1,43%
C - Materiali:						
	Malta di cemento	ql.	0,80	€ 12,00	€ 9,60	7,79%
	Sommano A+B+C				€ 96,30	
	Sicurezza generale	%	0,030		€ 2,87	2,33%
	Spese generali	%	15,00%	€ 96,30	€ 14,44	11,72%
	Utili d'Impresa	%	10,00%	€ 96,30	€ 9,63	7,81%
cadauno					€ 123,24	100,00%
	Prezzo d'applicazione				€ 123,24	

Voce elenco prezzi n° 47						
Strisce longitudinali o trasversali in vernice premiscelata. Larghezza cm.12, ripasso						
Unità di misura: metro lineare						
Art. Elenco	Descrizione	U.M.	Quantità	Costo unit.	Costo totale	%
A - Manodopera:						
	Operaio comune	ora	0,0020	€ 22,22	€ 0,04	16,22%
	Operaio qualificato	ora	0,0020	€ 24,57	€ 0,05	17,94%
	Operaio specializzato	ora	0,0020	€ 26,38	€ 0,05	19,26%
B - Mezzi e attrezzature:						
	Autocarro	ora	0,0005	€ 30,00	€ 0,02	5,48%
	Traccialinee stradali	ora	0,0010	€ 13,50	€ 0,01	4,93%
C - Materiali:						
	Vernice	ml.	1	€ 0,04	€ 0,04	14,60%
	Sommano A+B+C				€ 0,21	
	Sicurezza generale	%	0,03		€ 0,01	1,96%
	Spese generali	%	15,00%	€ 0,21	€ 0,03	11,76%
	Utili d'Impresa	%	10,00%	€ 0,21	€ 0,02	7,84%
metro lineare					€ 0,27	00,00%
Prezzo d'applicazione					€ 0,27	

Voce elenco prezzi n° 48						
Strisce longitudinali o trasversali in vernice premiscelata. Larghezza cm.12 di nuovo impianto.						
Unità di misura: metro lineare						
Art. Elenco	Descrizione	U.M.	Quantità	Costo unit.	Costo totale	%
A - Manodopera:						
	Operaio comune	ora	0,003	€ 22,22	€ 0,06	16,13%
	Operaio qualificato	ora	0,003	€ 24,57	€ 0,06	17,84%
	Operaio specializzato	ora	0,002	€ 26,38	€ 0,06	17,62%
B - Mezzi e attrezzature:						
	Autocarro	ora	0,001	€ 30,00	€ 0,03	8,71%
	Traccialinee stradali	ora	0,001	€ 13,50	€ 0,01	3,92%
C - Materiali:						
	Vernice	ml.	1	€ 0,05	€ 0,05	14,52%
	Sommano A+B+C				€ 0,27	
	Sicurezza generale	%	0,02		€ 0,01	1,57%
	Spese generali	%	15,00%	€ 0,27	€ 0,04	11,81%
	Utili d'Impresa	%	10,00%	€ 0,27	€ 0,03	7,87%
metro lineare					€ 0,34	100,00%
Prezzo d'applicazione					€ 0,34	

Voce elenco prezzi n° 49						
Strisce longitudinali o trasversali in vernice premiscelata. Larghezza cm.15, ripasso						
Unità di misura: metro lineare						
Art. Elenco	Descrizione	U.M.	Quantità	Costo unit.	Costo totale	%
A - Manodopera:						
	Operaio comune	ora	0,0023	€ 22,22	€ 0,05	16,26%
	Operaio qualificato	ora	0,0020	€ 24,57	€ 0,05	15,63%
	Operaio specializzato	ora	0,0020	€ 26,38	€ 0,05	16,79%
B - Mezzi e attrezzature:						
	Autocarro	ora	0,0010	€ 30,00	€ 0,03	9,55%
	Traccialinee stradali	ora	0,0010	€ 13,50	€ 0,01	4,30%
C - Materiali:						
	Vernice	ml.	1	€ 0,05	€ 0,05	15,91%
	Sommano A+B+C				€ 0,25	
	Sicurezza generale	%	0,03		€ 0,01	1,96%
	Spese generali	%	15,00%	€ 0,25	€ 0,04	11,76%
	Utili d'Impresa	%	10,00%	€ 0,25	€ 0,02	7,84%
metro lineare					€ 0,31	100,00%
Prezzo d'applicazione					€ 0,31	

Voce elenco prezzi n° 50						
Strisce longitudinali o trasversali in vernice premiscelata. Larghezza cm.15 di nuovo impianto.						
Unità di misura: metro lineare						
Art. Elenco	Descrizione	U.M.	Quantità	Costo unit.	Costo totale	%
A - Manodopera:						
	Operaio comune	ora	0,003	€ 22,22	€ 0,07	17,84%
	Operaio qualificato	ora	0,003	€ 24,57	€ 0,07	19,07%
	Operaio specializzato	ora	0,002	€ 26,38	€ 0,05	14,12%
B - Mezzi e attrezzature:						
	Autocarro	ora	0,0010	€ 30,00	€ 0,03	8,03%
	Traccialinee stradali	ora	0,0010	€ 13,50	€ 0,01	3,61%
C - Materiali:						
	Vernice	ml.	1	€ 0,06	€ 0,06	16,06%
	Sommano A+B+C				€ 0,29	
	Sicurezza generale	%	0,02		€ 0,01	1,57%
	Spese generali	%	15,00%	€ 0,29	€ 0,04	11,81%
	Utili d'Impresa	%	10,00%	€ 0,29	€ 0,03	7,87%
metro lineare					€ 0,37	00,00%
Prezzo d'applicazione					€ 0,37	

Voce elenco prezzi n° 51						
Fasce di arresto, passi pedonali, zebraure, ecc., di nuovo impianto.						
Unità di misura: metro quadrato						
Art. Elenco	Descrizione	U.M.	Quantità	Costo unit.	Costo totale	%
A - Manodopera:						
	Operaio comune	ora	0,020	€ 22,22	€ 0,44	13,15%
	Operaio qualificato	ora	0,020	€ 24,57	€ 0,49	14,54%
	Operaio specializzato	ora	0,020	€ 26,38	€ 0,53	15,61%
B - Mezzi e attrezzature:						
	Autocarro	ora	0,0130	€ 30,00	€ 0,39	11,54%
	Traccialinee stradali	ora	0,0250	€ 13,50	€ 0,34	9,98%
C - Materiali:						
	Vernice	ml.	1	€ 0,45	€ 0,45	13,31%
	Sommano A+B+C				€ 2,64	
	Sicurezza generale	%	0,030		€ 0,08	2,34%
	Spese generali	%	15,00%	€ 2,64	€ 0,40	11,72%
	Utili d'Impresa	%	10,00%	€ 2,64	€ 0,26	7,81%
metro quadrato					€ 3,38	100,00%
Prezzo d'applicazione					€ 3,38	

Voce elenco prezzi n° 52						
Fasce di arresto, passi pedonali, zebraure, ecc., in ripasso.						
Unità di misura: metro quadrato						
Art. Elenco	Descrizione	U.M.	Quantità	Costo unit.	Costo totale	%
A - Manodopera:						
	Operaio comune	ora	0,020	€ 22,22	€ 0,44	15,54%
	Operaio qualificato	ora	0,020	€ 24,57	€ 0,49	17,18%
	Operaio specializzato	ora	0,020	€ 26,38	€ 0,53	18,45%
B - Mezzi e attrezzature:						
	Autocarro	ora	0,006	€ 30,00	€ 0,18	6,29%
	Traccialinee stradali	ora	0,015	€ 13,50	€ 0,20	7,08%
C - Materiali:						
	Vernice	ml.	1	€ 0,38	€ 0,38	13,29%
	Sommano A+B+C				€ 2,23	
	Sicurezza generale	%	0,035		€ 0,08	2,72%
	Spese generali	%	15,00%	€ 2,23	€ 0,33	11,67%
	Utili d'Impresa	%	10,00%	€ 2,23	€ 0,22	7,78%
metro quadrato					€ 2,86	100,00%
Prezzo d'applicazione					€ 2,86	

Voce elenco prezzi n° 53						
Rimozione meccanica di segnaletica orizzontale						
Unità di misura: metro lineare						
Art. Elenco	Descrizione	U.M.	Quantità	Costo unit.	Costo totale	%
A - Manodopera:						
	Operaio comune	ora	0,005	€ 22,22	€ 0,11	20,43%
	Operaio qualificato	ora	0,005	€ 24,57	€ 0,12	22,59%
	Operaio specializzato	ora	0,005	€ 26,38	€ 0,13	24,25%
B - Mezzi e attrezzature:						
	Autocarro	ora	0,001	€ 30,00	€ 0,04	7,17%
	Fresatrice	ora	0,002	€ 10,00	€ 0,02	3,68%
C - Materiali:						
	Sommano A+B+C				€ 0,42	
	Sicurezza generale	%	0,030		€ 0,01	2,34%
	Spese generali	%	15,00%	€ 0,42	€ 0,06	11,72%
	Utili d'Impresa	%	10,00%	€ 0,42	€ 0,04	7,81%
metro lineare					€ 0,54	100,00%
Prezzo d'applicazione					€ 0,54	