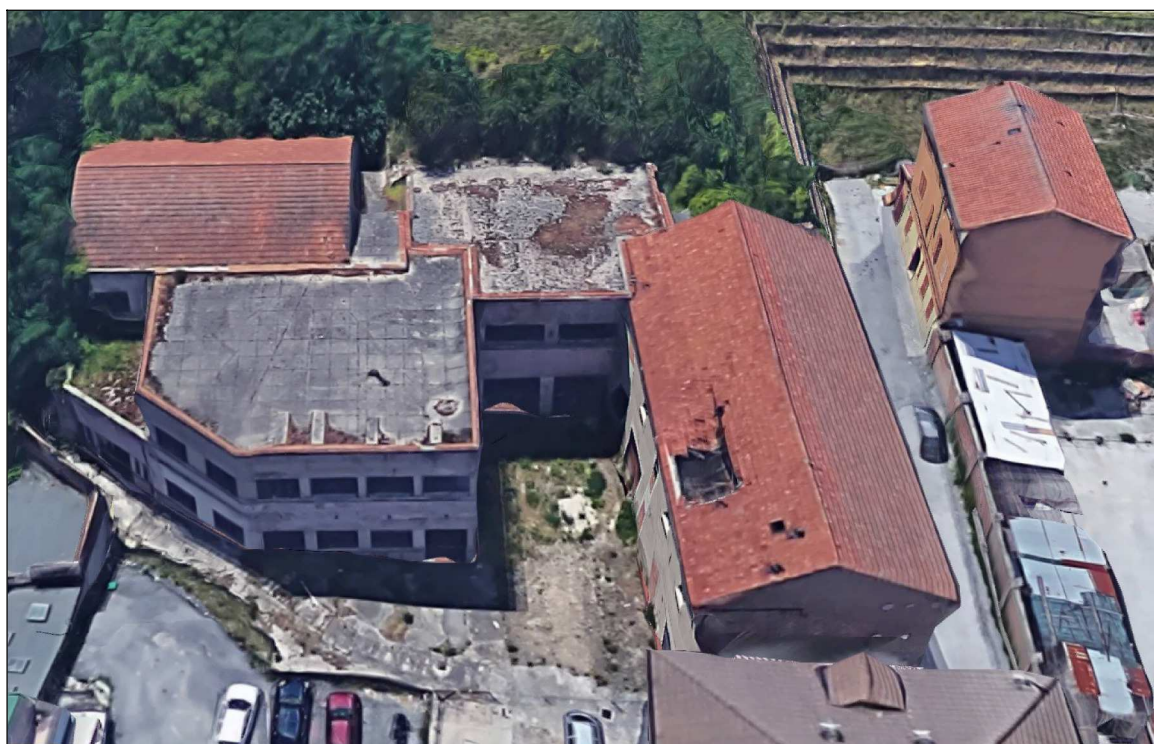


COMUNE DI ANCONA

RISTRUTTURAZIONE URBANISTICA AREA PALOMBELLA

DEMOLIZIONE COMPLESSO EDILIZIO "EX BIRRA DREHER"

PROGETTO ESECUTIVO



N°	DATA	AGGIORNAMENTO	prog:
1			11/2017
2			
3			
tav n° 8	nome tavola: ANALISI NUOVI PREZZI		scala:
sostituisce la n°:			data: 29/01/2018

Progettista: Ing. Daniele JANNACCHINO
Via Martiri della Resistenza 2 - 60126 Ancona

R.U.P: Arch. Patrizia PIATTELETTI

codice:	VOCE ELENCO PREZZI:	u.m.	quantità	costo unitario	importo
NP.03.02.06	Rimozione di manti impermeabili su superfici orizzontali o inclinate, a qualsiasi altezza, compresi, il calo in basso e avvicinamento al luogo di deposito provvisorio. Rimozione di manti impermeabili bituminosi monostrato.				
	Operaio specializzato provincia di Ancona:	ora	0,070	26,38	1,85
	Operaio comune provincia di Ancona:	ora	0,070	22,12	1,55
					€ 3,40 €/mq
	Spese generali		15,00%		€ 0,51 €/mq
	Utile d'impresa		10,00%		€ 0,39 €/mq
	Totale:				€ 4,29 €/mq
				Costo della sicurezza incluso nel prezzo:	€ 0,14 €/mq

codice:	VOCE ELENCO PREZZI:	u.m.	quantità	costo unitario	importo
NP.03.03	Maggiore onere per smaltimento in discarica autorizzata di rifiuti misti di cantiere contenenti catrame e/o miscele bituminose, esclusi gli oneri per il trasporto e scarico in discarica autorizzata, compresa la pesatura dei materiali, compreso ogni ulteriore onere per dare il lavoro finito a perfetta regola d'arte.				
	Indennità di conferimento ad impianto:	tonn	1,000	315,00	315,00 €/t
					€ 315,00 €/t
	Spese generali		15,00%		€ 47,25 €/t
	Utile d'impresa		10,00%		€ 36,23 €/t
	Totale:				€ 400,00 €/t
				Costo della sicurezza incluso nel prezzo:	€ 6,40 €/t

codice:	VOCE ELENCO PREZZI:	u.m.	quantità	costo unitario	importo
NP.03.04.02	Oneri aggiuntivi per lo smaltimento in discarica o impianti di recupero delle macerie e dei materiali di risulta della demolizione, esclusi gli oneri per il trasporto e lo scarico, compresa la pesatura dei materiali, compreso ogni ulteriore onere per dare il lavoro finito a perfetta regola d'arte.				
	Operaio comune provincia di Ancona:	ora	0,059	22,12	1,30
	Autocarro con cassone ribaltabile. Sono compresi consumi, carburanti, lubrificanti, normale manutenzione e assicurazioni R.C.; escluse riparazioni e relative ore di fermo a carico del noleggiatore; è inoltre escluso il personale alla guida che sarà valutato a parte con il prezzo orario dell'operaio specializzato Autocarro a tre assi 6x2 con cassone ribaltabile con massa totale a terra di 26000 kg e portata				
28.01.003.010	utile 17000 kg:	ora	0,059	36,19	0,13
	Indennità di conferimento ad impianto:	tonn	1,000	15,00	15,00
					€ 16,43 €/t
	Spese generali		15,00%		€ 2,46 €/t
	Utile d'impresa		10,00%		€ 1,89 €/t
	Totale:				€ 20,00 €/t
				Costo della sicurezza incluso nel prezzo:	€ 0,47 €/t

codice:	VOCE ELENCO PREZZI:	u.m.	quantità	costo unitario	importo
NP.03.04.03	Oneri aggiuntivi per lo smaltimento in discarica del terreno di scavo esente da inquinanti, esclusi gli oneri per il trasporto e lo scarico, compresa la pesatura dei materiali, compreso ogni ulteriore onere per dare il lavoro finito a perfetta regola d'arte.				
	Operaio comune provincia di Ancona:	ora	0,059	22,12	1,30
	Autocarro con cassone ribaltabile. Sono compresi consumi, carburanti, lubrificanti, normale manutenzione e assicurazioni R.C.; escluse riparazioni e relative ore di fermo a carico del noleggiatore; è inoltre escluso il personale alla guida che sarà valutato a parte con il prezzo orario dell'operaio specializzato Autocarro a tre assi 6x2 con cassone ribaltabile con massa totale a terra di 26000 kg e portata				
28.01.003.010	utile 17000 kg:	ora	0,059	36,19	0,13
	Indennità di conferimento ad impianto:	tonn	1,000	6,00	6,00
					€ 7,43 €/t
	Spese generali		15,00%		€ 1,11 €/t
	Utile d'impresa		10,00%		€ 0,85 €/t
	Totale:				€ 10,00 €/t
				Costo della sicurezza incluso nel prezzo:	€ 0,24 €/t

codice:	VOCE ELENCO PREZZI:	u.m.	quantità	costo unitario	importo
	Sistemazione provvisoria in rilevato. Sistemazione provvisoria a rilevato di materiale di risulta di demolizione, depositi in strati di densità uniforme, compreso gli oneri eventuali di allontanamento od accantonamento del materiale inidoneo (elementi oltre dimensione, terreno ed elementi vegetali ecc.) ed ogni altro onere.				
NP.04.01	Solo stesa in strati				
	Operaio semplice provincia di Ancona:	ora	0,04745	22,12	1,05
	Operaio specializzato provincia di Ancona:	ora	0,04745	26,38	1,25
28.03.002.003	Pala caricatrice cingolata con motore Diesel; compreso consumi, carburanti, lubrificanti, normale manutenzione ed assicurazioni R.C.; escluse riparazioni e relative ore di fermo a carico del noleggiatore; è inoltre escluso il personale alla guida che sarà valutato a parte con il prezzo dell'operaio specializzato Potenza netta al volano 170 HP (125 KW)	ora	0,04745	51,68	2,45
					€ 4,75 €/mc
	Spese generali		15,00%		€ 0,71 €/mc
	Utile d'impresa		10,00%		€ 0,55 €/mc
Totale:					€ 6,01 €/mc
Costo della sicurezza incluso nel prezzo:					€ 0,09 €/t