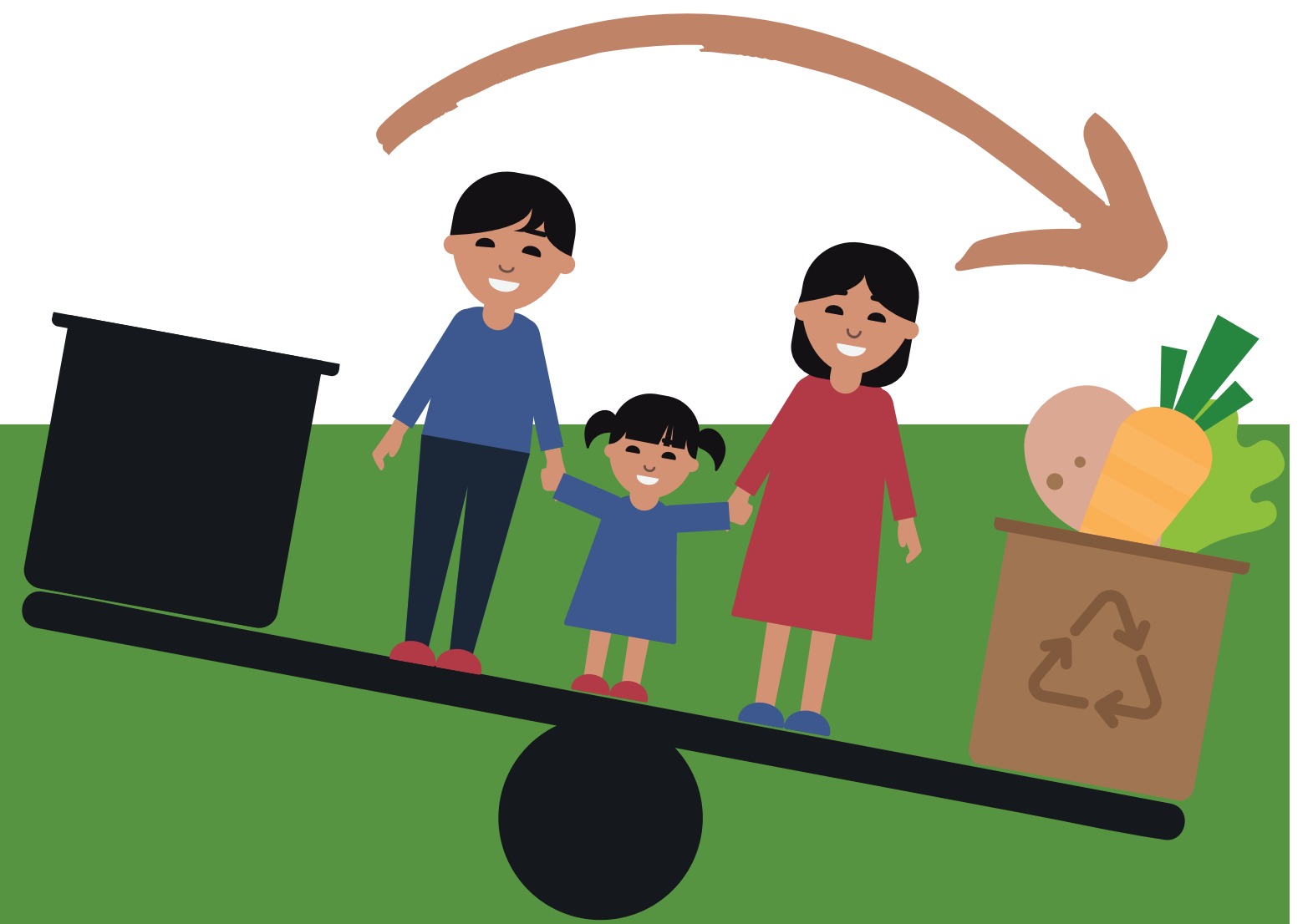


SE POTESSEI AVERE **+1,5 kg**

DI SCARTI ORGANICI
IN PIÙ A SETTIMANA A FAMIGLIA
NEL CONTENITORE MARRONE
INVECE CHE NEL GRIGIO



SAREI CERTO DI TROVARE

65
%



DI RACCOLTA
DIFFERENZIATA
OBIETTIVO MINIMO
DI LEGGE



440

TONNELLATE

DI ORTAGGI
CHE OGNI ANNO
SI POSSONO COLTIVARE
CON IL COMPOST
OTTENUTO

3500

TONNELLATE

DI ORGANICO
DA SOTTRARRE
OGNI ANNO
ALLO SMALTIMENTO
E DA VALORIZZARE



7000
METRI CUBI

DI SUOLO
DI DISCARICA
NON OCCUPATO
OGNI ANNO

+ risparmi
EURO

DA DESTINARE
AD ALTRI SERVIZI
COMUNALI

