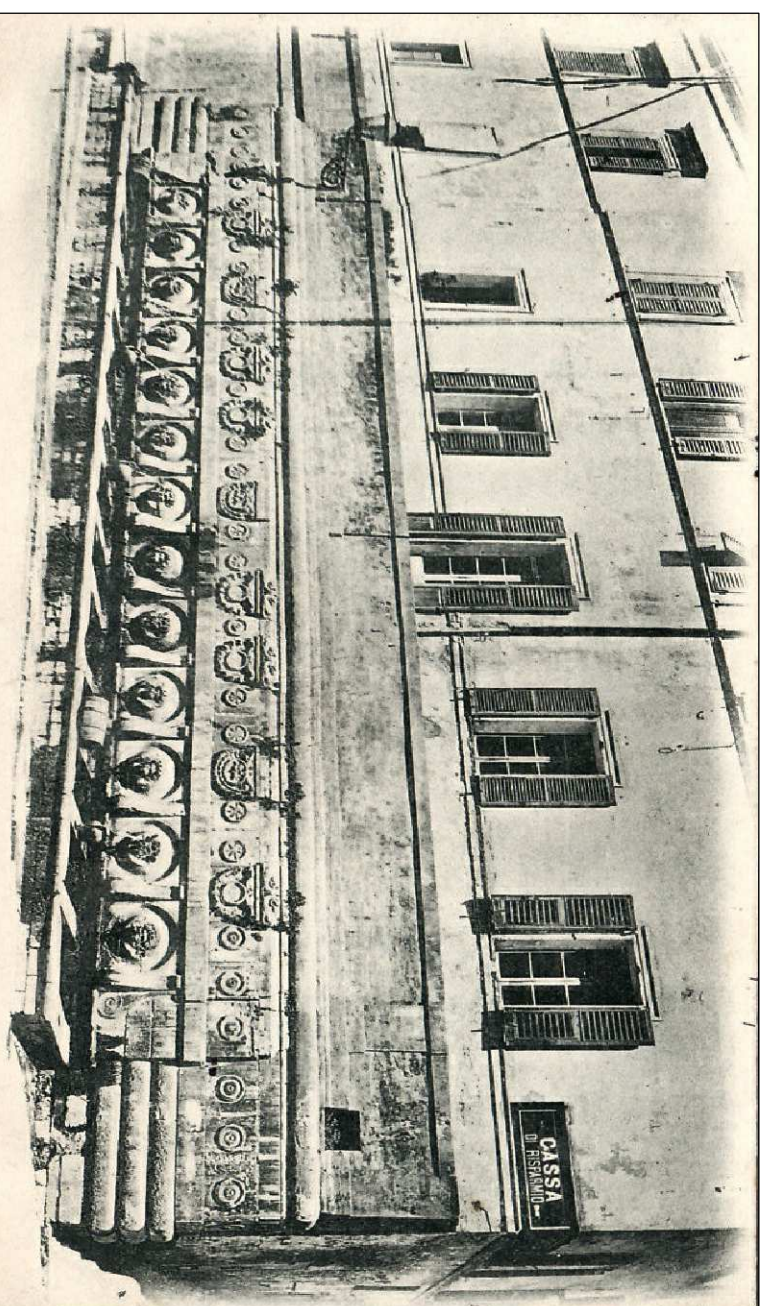


COMUNE DI ANCONA
DIREZIONE LAVORI PUBBLICI - SPORT



MANUTENZIONE STRAORDINARIA E
MIGLIORAMENTO IMPIANTISTICO UFFICI
COMUNALI - EDIFICIO DI VIA ZAPPATA 1
PROGETTO ESECUTIVO
PROGETTO PREVENZIONE INCENDI

TAV.01 IA
PIANTA PIANO PRIMO

diligente ing. Stefano Capannelli
responsabile del procedimento ing. Riccardo Borgognoni
progetto architettonico geom. Umberto Monesi
coordinatore sicurezza geom. Danilo Manzotti
ing. Mauro Marconi
progetti impiantistici ing. Mauro Marconi

agosto 2020

scala 1:100

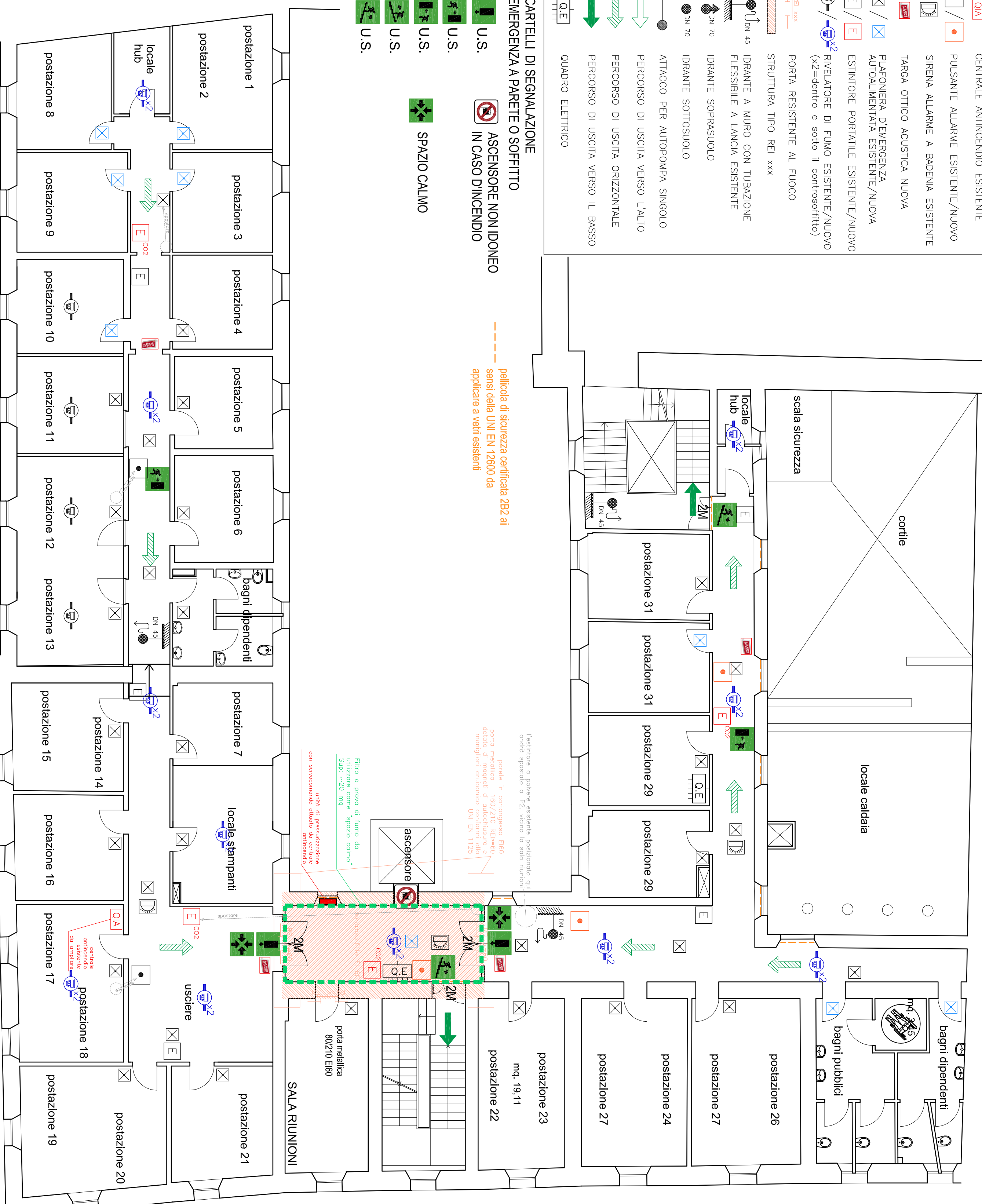
N.B. - IL PIANO PRIMO E' GIÀ DOTATO DI IDRANTI (N.2 LUNGO I CORRIDOI) ED ESTINTORI. L'IMPIANTO DI RIVELAZIONI INCENDI ESISTENTE DOVRÀ ESSERE IMPLEMENTATO PER QUANTO RIGUARDA:
- REALIZZAZIONE DI FILTRO A PROVA DI FUMO CON SISTEMI DI COMANDO ANNESSI QUALI MAGNETI DI SGANCIO AUTOMATICO, VENTILAZIONE CON SENSORI DI SOVRAPPRESSIONE, PORTE E PARETI ANTINCENDIO, CONTROSOFFITTO COLLABORANTE AL SOLAIO;
- RIVELATORI DI FUMO ENTRO E SOTTO I CONTROSOFFITTI;
- AUMENTO DEI SEGNALETORI OTTICO-ACUSTICI
LA SEGNALETICA DOVRÀ ESSERE COMPLETATA IN FUNZIONE DEI NUOVI INSERIMENTI

LEGENDA

- CENTRALE ANTINCENDIO ESISTENTE
- PULSANTE ALLARME ESISTENTE/NUOVO
- SIRENA ALLARME A BADENIA ESISTENTE
- TARGA OTTICO ACUSTICA NUOVA
- PIAFONIERA D'EMERGENZA AUTOALIMENTATA ESISTENTE/NUOVA
- ESTINTORE PORTATILE ESISTENTE/NUOVO
- RIVELATORE DI FUMO ESISTENTE/NUOVO (x2=dentro e sotto il controsoffitto)
- PORTA RESISTENTE AL FUOCO
- STRUTTURA TIPO REI xxx
- IDRANTE A MURO CON TUBAZIONE FLESSIBILE A LANCIA ESISTENTE
- IDRANTE SOTTOSUOLO
- ATTACCO PER AUTOPOMPA SINGOLO
- PERCORSO DI USCITA VERSO L'ALTO
- PERCORSO DI USCITA ORIZZONTALE
- PERCORSO DI USCITA VERSO IL BASSO
- QUADRO ELETTRICO

- CARTELLI DI SEGNALEZIONE EMERGENZA A PARETE O SOFFITTO
- U.S.
 - U.S.
 - U.S.
 - U.S.
 - U.S.
 - SPAZIO CALMO
 - U.S.

pellicola di sicurezza certificata 2B2 ai sensi della UNI EN 12600 da applicare a vetri esistenti



l'apertura e polvere, ambiente postiziato alla scala di sicurezza di 2a, sotto la scala normale

porta in cartongesso E90 porta metallica 160/210 REI=60 dotato di magneti di autochiusura e magneti empessivi DN EN 1125

Filtro a prova di fumo da utilizzare "spazio calmo" Sup. ~20 mq

unità di pressurizzazione con sensore di fumo ottico

porta metallica 80/210 E90

SALA RIUNIONI