

COMUNE DI ANCONA

DIREZIONE MANUTENZIONI, FRANA E PROTEZIONE CIVILE



OPERE DI TUTELA AMBIENTALE DELLA FALESIA DI ANCONA - INTERVENTI PER IL DISSESTO IDROGEOLOGICO - MESSA IN SICUREZZA TRATTO ZONA CARDETO

STUDIO PRELIMINARE (ai sensi dell'art.3, comma 4, DPCM 14.07.2016)

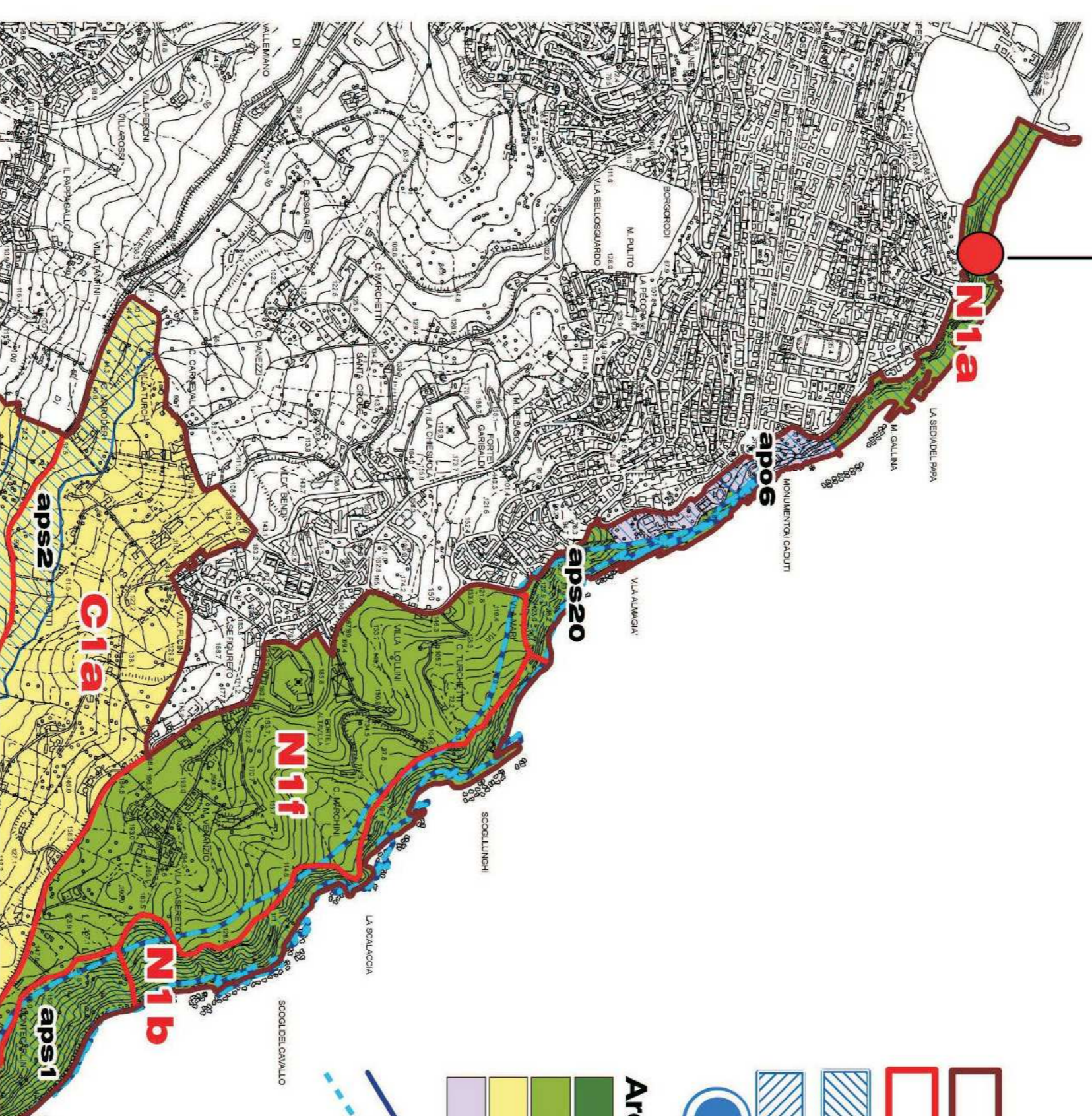
Aree soggette a protezione speciale - estratto del Parco del Conero

Data
06.02.2018
REDAZIONE STUDIO PRELIMINARE
(Dott. Geol. Roberto Quattrini)

Scala
RESPONSABILE DEL PROCEDIMENTO
E DIRIGENTE DELLA DIREZIONE
(Dott. Ing. Ermanno Frontaloni)

Allegato **4**

UBICAZIONE INTERVENTO



VARIANTE GENERALE AL PIANO
DEL PARCO DEL CONERO
STRALCIO TAVOLA 08

- Parco Naturale del Conero
- Unità Territoriale Elementare - UTE
- Area Progetto Strategica - APS
- Area Progetto Operativa - APO
- Struttura ricettiva

- Aree Omogenee L. 394/91**
- Ri - Area di Riserva Integrale
 - Ro - Aree di Riserva Orientata
 - P - Aree di Protezione
 - Ps - Aree di Promozione Economica e Sociale

Aree ZPS - ZONE DI PROTEZIONE SPECIALE - Dir. 79/409/CEE
 Aree SIC- SITI DI IMPORTANZA COMUNITARIA - Dir. 92/43/CEE