



COMUNE DI ANCONA

Direzione Pianificazione Urbanistica, Urbanistica, Servizi e Manutenzione Urbana, Progetti Speciali, Ambientale e Green Economy



PIANO NAZIONALE PER LA RIQUALIFICAZIONE SOCIALE E CULTURALE DELLE AREE URBANE DEGRADATE

PARCHIO URBANO DELLA RIPA RIQUALIFICAZIONE AMBIENTALE

PROGETTO ESECUTIVO

Art. 23, comma 2 del D.lgs. 50/2016 e s.m.i.

3 PA. PROGETTO ARCHITETTONICO

3.4 Prospetti e sezioni

Il Sindaco: Valeria Mancini

Il Assessore LL.PP.: Paolo Marzulli

Il Dirigente: Arch. Claudio Cristiani

R.U.P.: Arch. Massimo Sironice

Progettisti: Arch. Claudio Cristiani - architettonica

Ing. Riccardo Sironice - ingegneria

Ing. Paolo Cristiani - ingegneria

Ing. Paolo Cristiani - ingegneria

Ing. Paolo Cristiani - ingegneria

Ing. Paolo Cristiani - ingegneria

Ing. Paolo Cristiani - ingegneria

Ing. Paolo Cristiani - ingegneria

Ing. Paolo Cristiani - ingegneria

Ing. Paolo Cristiani - ingegneria

Ing. Paolo Cristiani - ingegneria

Ing. Paolo Cristiani - ingegneria

Ing. Paolo Cristiani - ingegneria

Ing. Paolo Cristiani - ingegneria

Ing. Paolo Cristiani - ingegneria

Ing. Paolo Cristiani - ingegneria

Ing. Paolo Cristiani - ingegneria

Ing. Paolo Cristiani - ingegneria

Ing. Paolo Cristiani - ingegneria

Ing. Paolo Cristiani - ingegneria

Ing. Paolo Cristiani - ingegneria

Ing. Paolo Cristiani - ingegneria

Ing. Paolo Cristiani - ingegneria

Ing. Paolo Cristiani - ingegneria

Ing. Paolo Cristiani - ingegneria

Ing. Paolo Cristiani - ingegneria

Ing. Paolo Cristiani - ingegneria

Ing. Paolo Cristiani - ingegneria

Ing. Paolo Cristiani - ingegneria

Ing. Paolo Cristiani - ingegneria

Ing. Paolo Cristiani - ingegneria

Ing. Paolo Cristiani - ingegneria

Ing. Paolo Cristiani - ingegneria

Ing. Paolo Cristiani - ingegneria

Ing. Paolo Cristiani - ingegneria

Ing. Paolo Cristiani - ingegneria

Ing. Paolo Cristiani - ingegneria

Ing. Paolo Cristiani - ingegneria

Ing. Paolo Cristiani - ingegneria

Ing. Paolo Cristiani - ingegneria

Ing. Paolo Cristiani - ingegneria

Ing. Paolo Cristiani - ingegneria

Ing. Paolo Cristiani - ingegneria

Ing. Paolo Cristiani - ingegneria

Ing. Paolo Cristiani - ingegneria

Ing. Paolo Cristiani - ingegneria

Ing. Paolo Cristiani - ingegneria

Ing. Paolo Cristiani - ingegneria

Ing. Paolo Cristiani - ingegneria

Ing. Paolo Cristiani - ingegneria

Ing. Paolo Cristiani - ingegneria

Ing. Paolo Cristiani - ingegneria

Ing. Paolo Cristiani - ingegneria

Ing. Paolo Cristiani - ingegneria

Ing. Paolo Cristiani - ingegneria

Ing. Paolo Cristiani - ingegneria

Ing. Paolo Cristiani - ingegneria

Ing. Paolo Cristiani - ingegneria

Ing. Paolo Cristiani - ingegneria

Ing. Paolo Cristiani - ingegneria

Ing. Paolo Cristiani - ingegneria

Ing. Paolo Cristiani - ingegneria

Ing. Paolo Cristiani - ingegneria

Ing. Paolo Cristiani - ingegneria

Ing. Paolo Cristiani - ingegneria

Ing. Paolo Cristiani - ingegneria

Ing. Paolo Cristiani - ingegneria

Ing. Paolo Cristiani - ingegneria

Ing. Paolo Cristiani - ingegneria

Ing. Paolo Cristiani - ingegneria

Ing. Paolo Cristiani - ingegneria

Ing. Paolo Cristiani - ingegneria

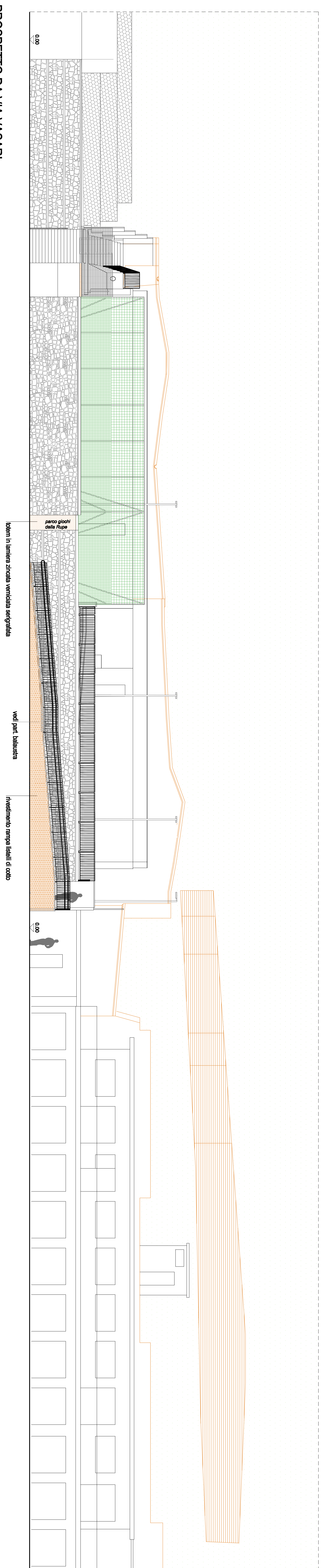
Ing. Paolo Cristiani - ingegneria

Ing. Paolo Cristiani - ingegneria

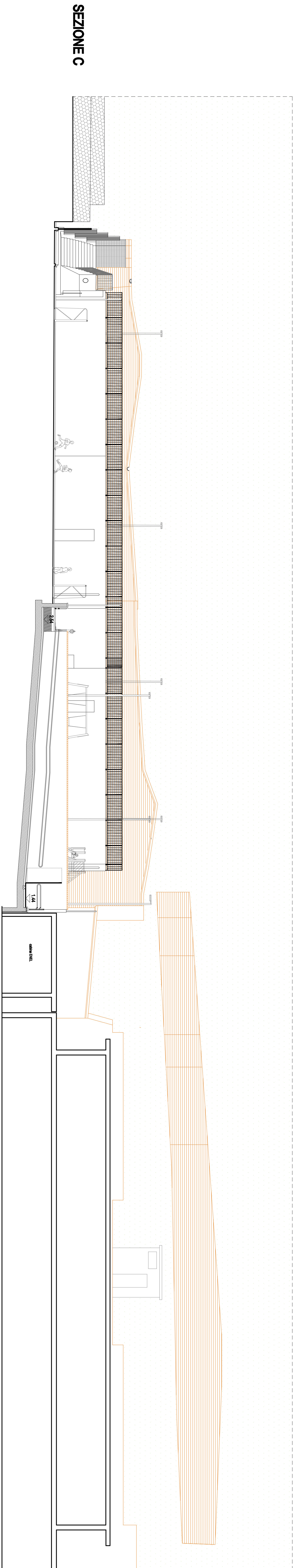
scala 1:100

data: ottobre 2018

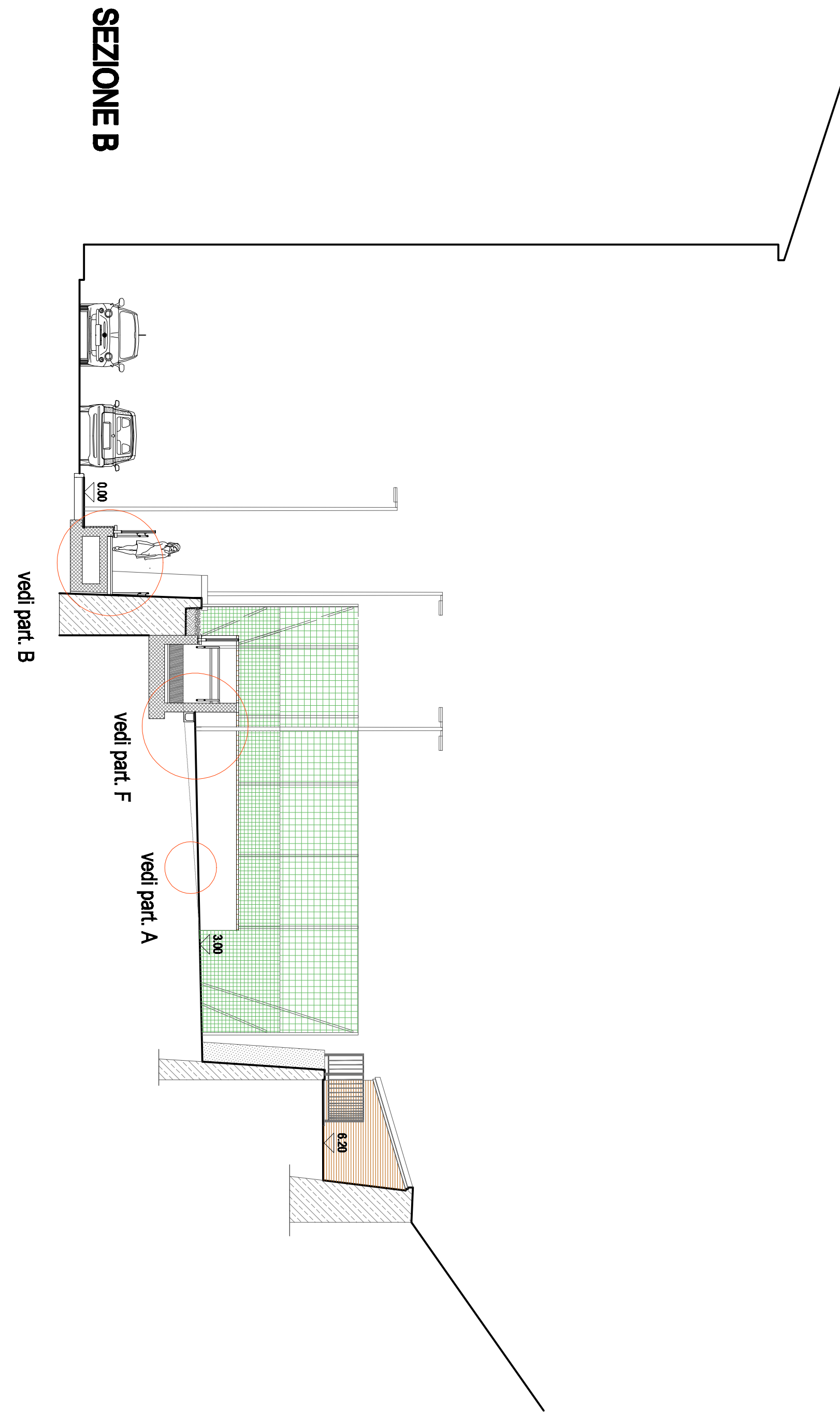
PROSPETTO DA VIA VASARI



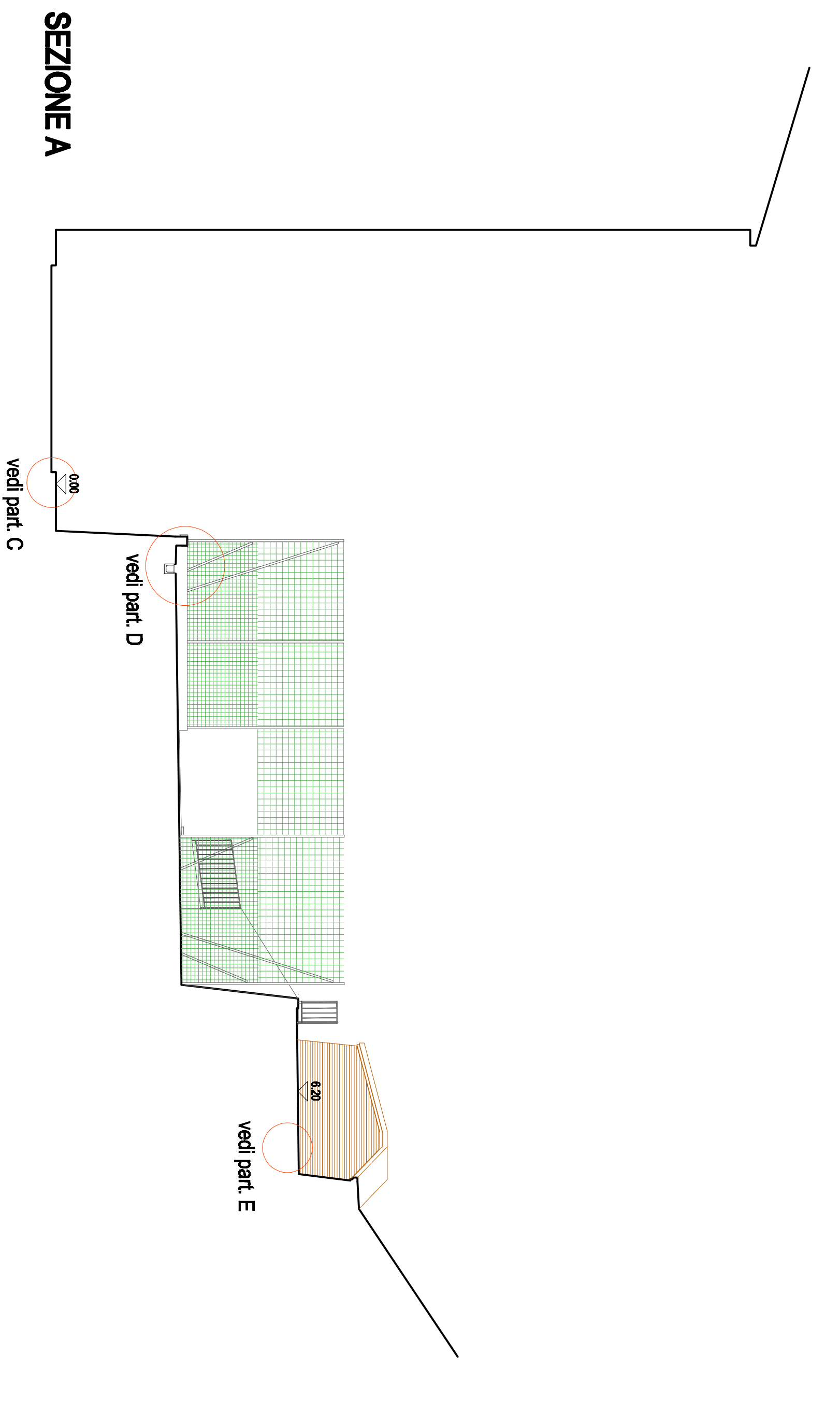
SEZIONE C



SEZIONE B



SEZIONE A



N.B. per i particolari vedi tavola 3.5