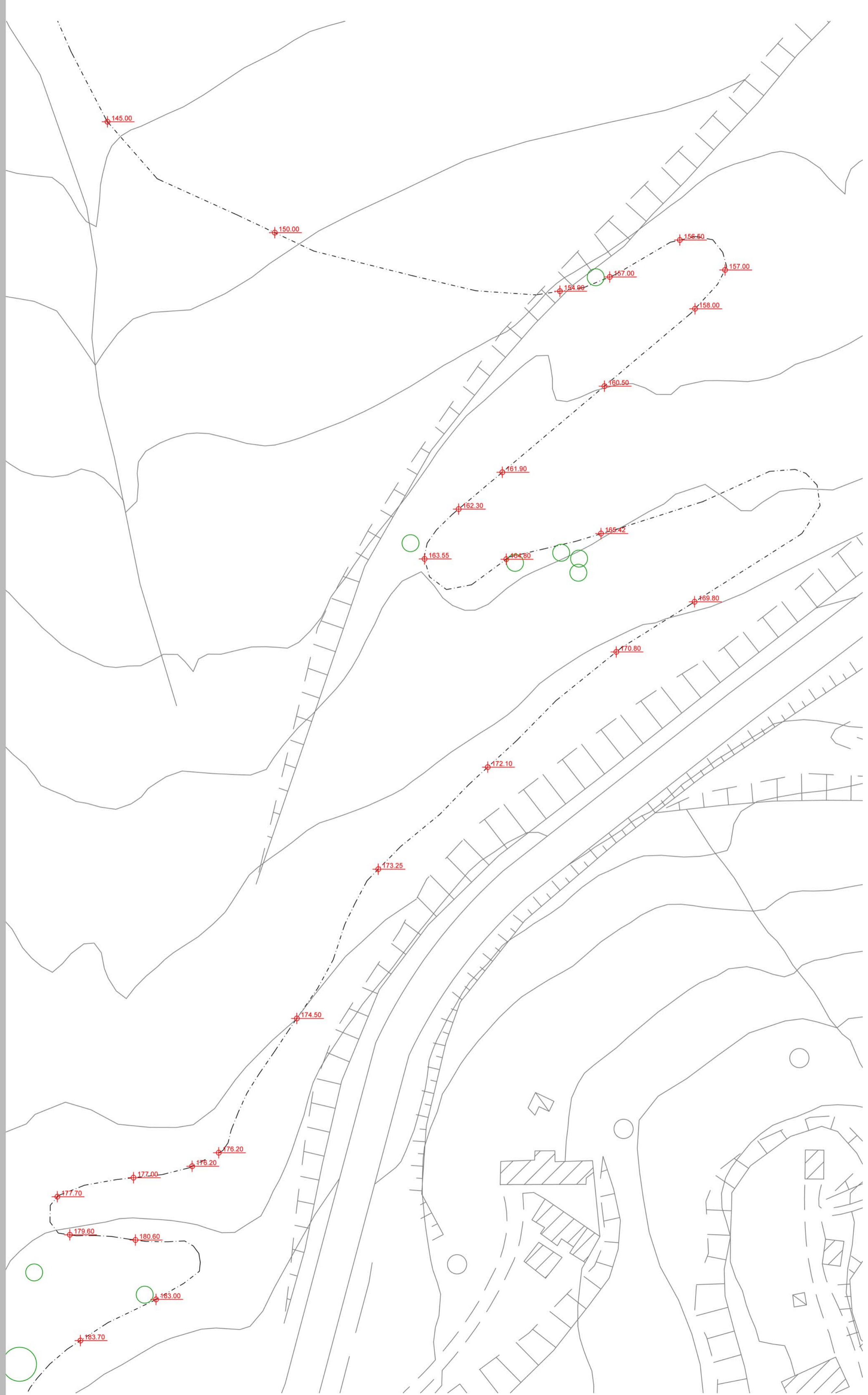


biciclovia del Cònero

Progetto esecutivo - Tavole D.2



Comune di Ancona
TAVOLA N. 2.11
STATO ATTUALE
SCALA 1:500



LEGENDA
- - - PERCORSO CICLOVIA
+ 161.45 QUOTA ATTUALE

PROGETTISTI
Arch. Carlo Brunelli
Arch. Marco Bruschi
COLLABORATORI
Ing. Erica Marchetti
Geol. Fabio Vita
Geom. Mirko Belfiori