

# biciclovia del Cònero

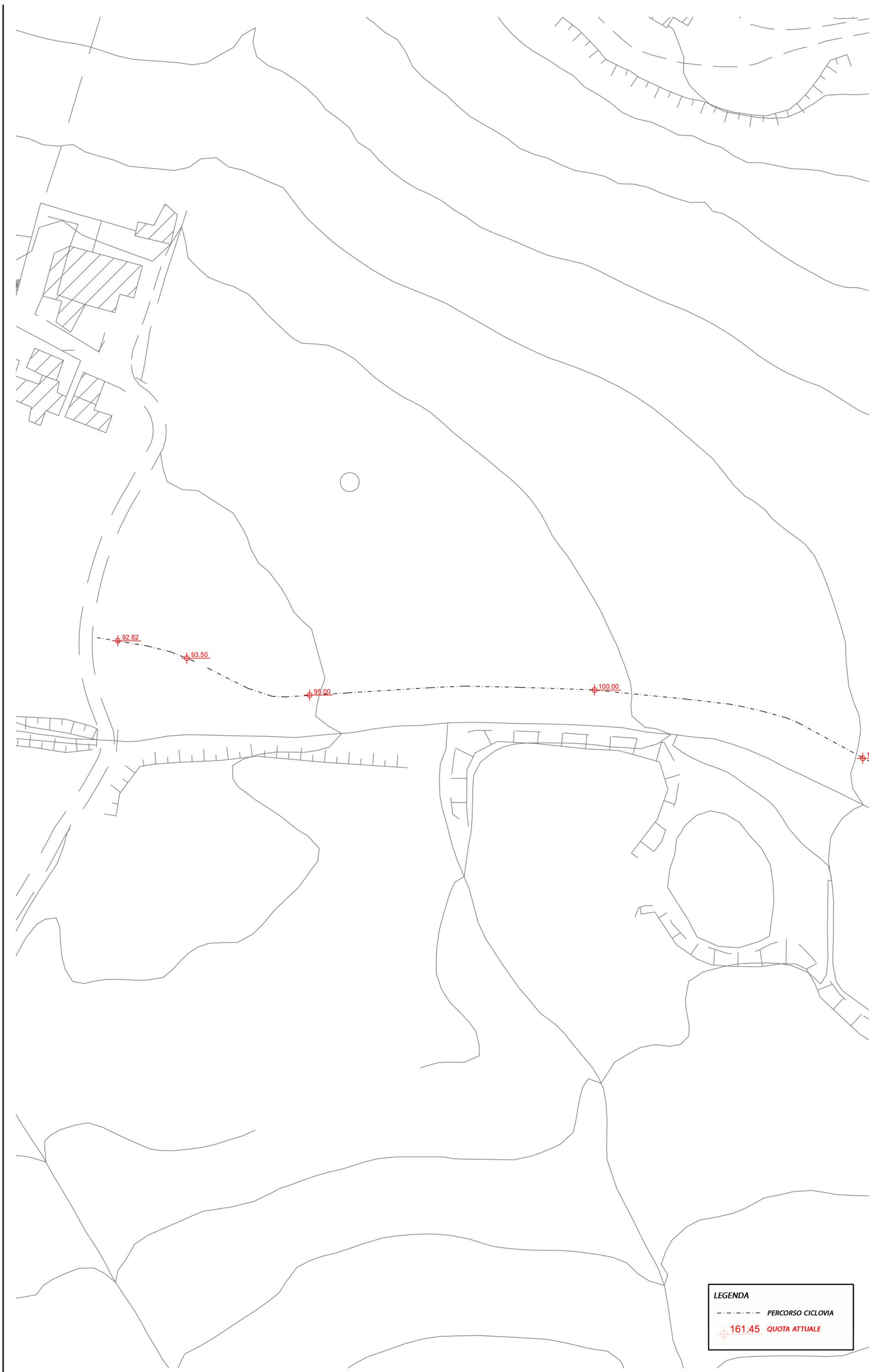
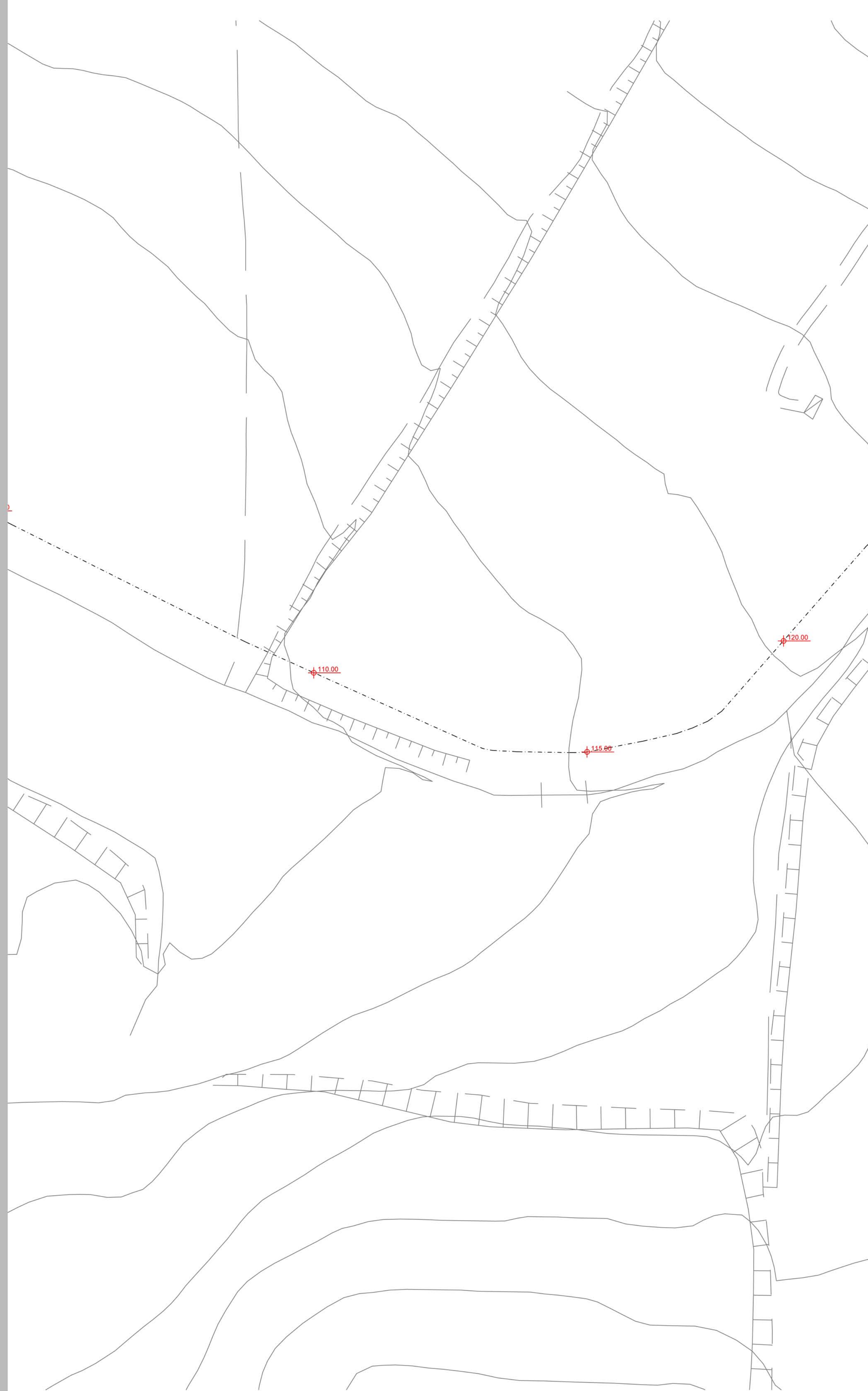
Progetto esecutivo - Tavole D.2



Comune di Ancona

TAVOLA N. 2.12

STATO ATTUALE  
SCALA 1:500



PROGETTISTI  
Arch. Carlo Brunelli  
Arch. Marco Bruschi  
COLLABORATORI  
Ing. Erica Marchetti  
Geol. Fabio Vita  
Geom. Mirko Belfiori

LEGENDA

- PERCORSO CICLOVIA
- 161.45 QUOTA ATTUALE