

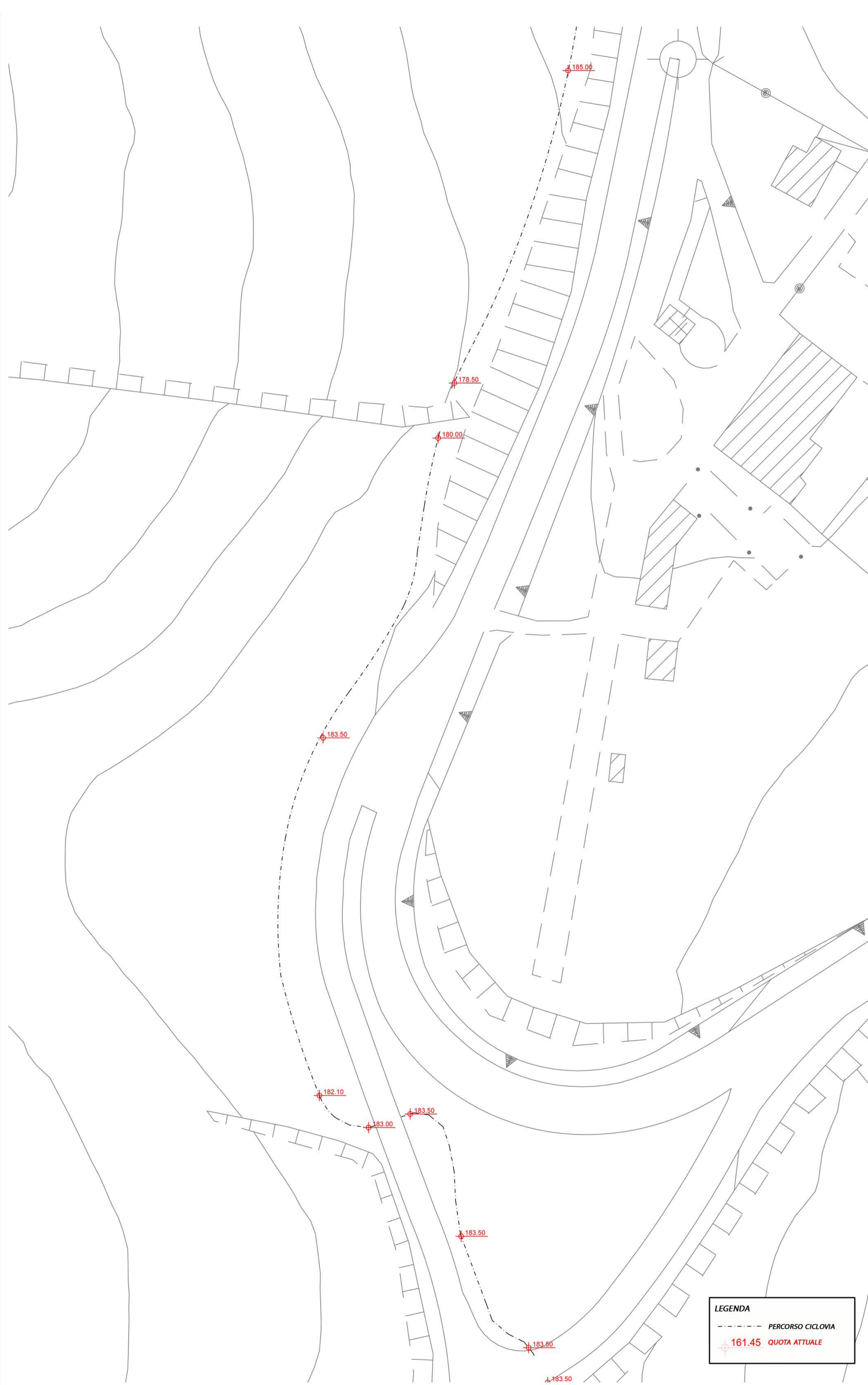
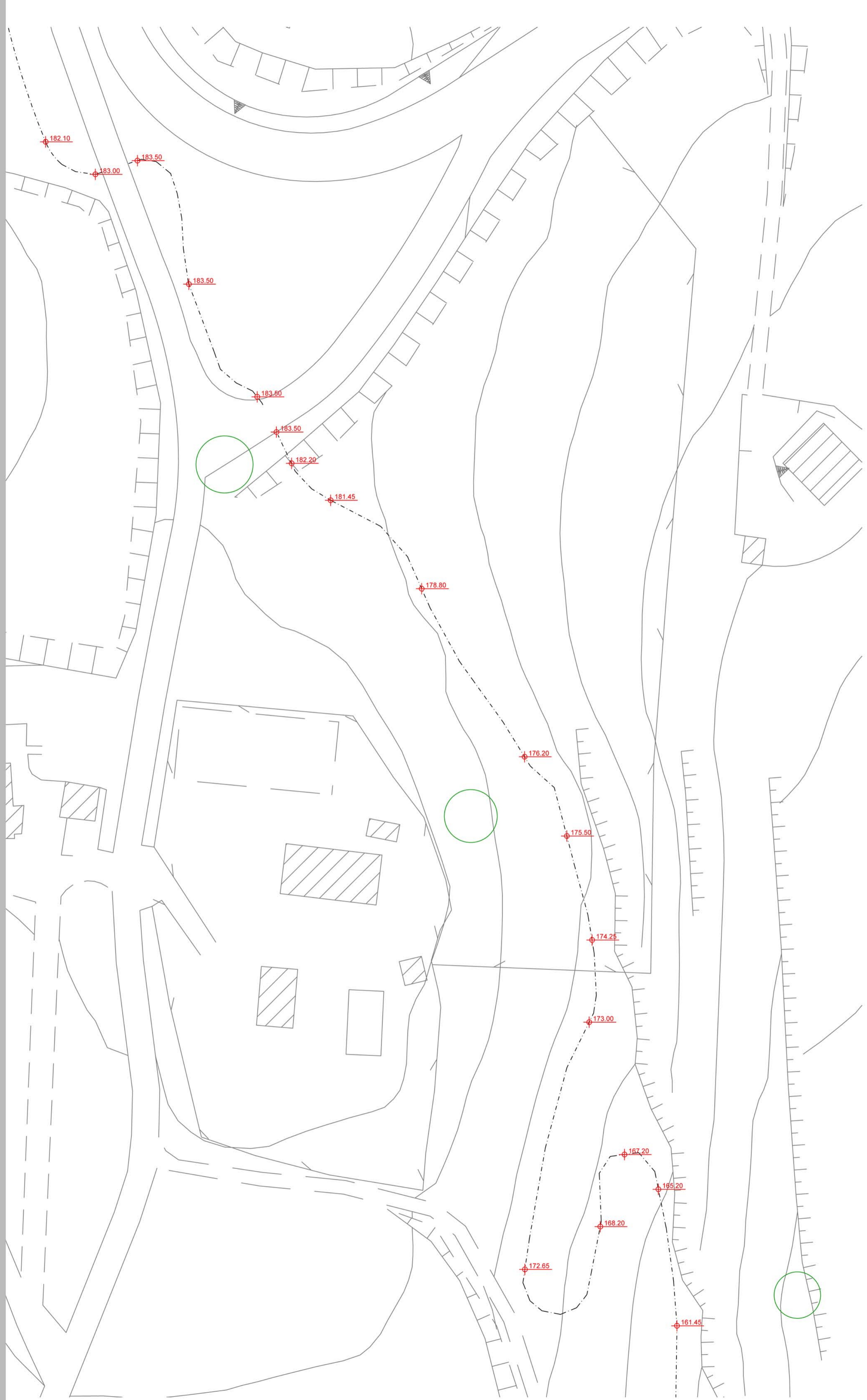
biciclovia del Cònero

Progetto esecutivo _ Tavole D.2



Comune di Ancona
TAVOLA N. 2.7
STATO ATTUALE
SCALA 1:500

PROGETTISTI
Arch. Carlo Brunelli
Arch. Marco Bruschi
COLLABORATORI
Ing. Erica Marchetti
Geol. Fabio Vita
Geom. Mirko Belfiori



LEGENDA

- PERCORSO CICLOVIA
- 161.45 QUOTA ATTUALE