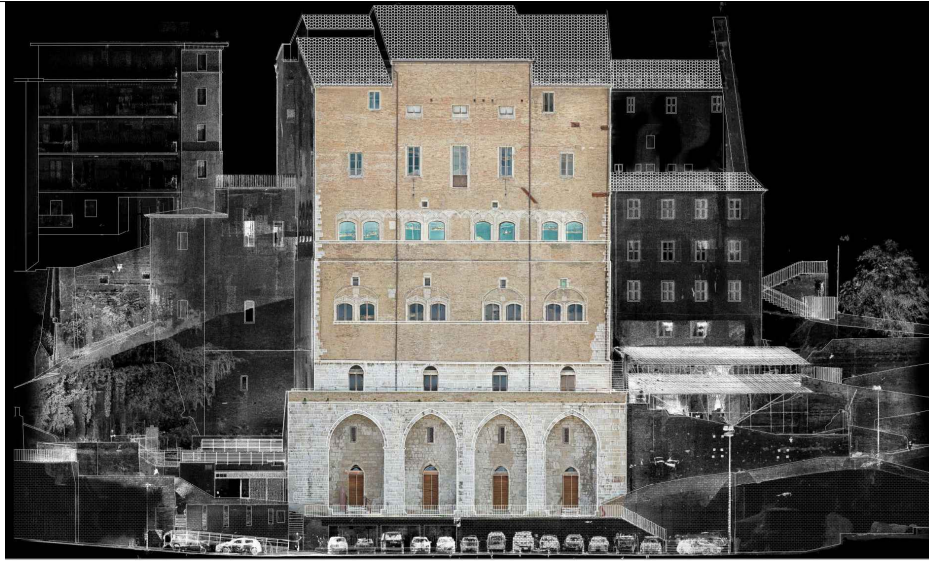




COMUNE DI ANCONA



ITI WATERFRONT DI ANCONA 3.0 - POR FERS MARCHE 2014-20 - ASSE 6 - AZ.16.1
PERCORSO ARCHEOLOGICO PALAZZO DEGLI ANZIANI-SACELLO MEDIOEVALE PIAZZALE DANTE
ALIGHIERI- CASA DEL CAPITANO. RESTAURO E VALORIZZAZIONE CAPISALDI STORICI E SPAZI APERTI.

Progetto Esecutivo

Responsabile Unico del Procedimento

Arch. Claudio Centanni

Progettazione architettonica

ABDR

ABDR Architetti Associati
Via delle Conche, 20 - 00154 Roma

Prof. Arch. Michele Beccu
Prof. Arch. Paolo Desideri
Prof. Arch. Filippo Raimondo

Coordinamento operativo :
Arch. Nicola Bissanti
Collaboratori : Arch. M. Gemmiti



Mondaini Roscani Architetti Associati
Viale della Vittoria, 14 - 60123 Ancona

Arch. Gian Paolo Roscani
Giovane professionista :
Ing. Arch. M. Roscani

ORDINE DEGLI INGEGNERI
DELLA PROVINCIA DI MACERATA
Dott. Ing. MARCO ROSCIANI
POTENZA PICENA
n. 1780

Progettazione strutturale

Studio di Ingegneria Talevi
Piazza Cavour, 13 - 60121 Ancona

Ing. Maurizio Talevi

Dott. Ing. MAURIZIO TALEVI
Collaboratori: Geom. R. Pasqualini
Ordine Ingegneri Prov. Ancona n. 820

Progettazione impianti

SIGEA srl
Via C. Battisti n.1 - 60022 Castelfidardo (AN)

Ing. Elio Ottaviani

Dott. Ing. Elio OTTAVIANI
Ordine Ingegneri Prov. An n. 985

Coordinatore della sicurezza in fase di progettazione

Mondaini Roscani Architetti Associati

Arch. Gian Paolo Roscani

Consulenti

Archeologo Dott.ssa Chiara Cesaretti - Geologo Dott. Maurizio Mainiero, Storia dell'Arte Dott.ssa Maria Beltramo

Elaborato					Fase	Ambito	Tipo elaborato N. elaborato	
Analisi dei prezzi						GE	AP	008
Data di emissione	Data revisione	N. Revisione	Scala	Quota	Area	Redazione progetto	Redazione elaborato	Verifica elaborati
Marzo 2022	Aprile 2022	REV 01						

ANALISI DEI PREZZI

OGGETTO: ITI Waterfront di Ancona 3.0 – POR FESR Marche 2014-20 – Asse 6
az.16.1 Percorso Archeologico Palazzo degli Anziani – Sacello
Medioevale – Piazzale Dante Alighieri - Casa del Capitano – Restauro e
valorizzazione capisaldi storici e spazi aperti - CUP E35C19000490006

COMMITTENTE: Comune di Ancona

Data, 26/04/2022

IL TECNICO

Num.Ord. TARIFFA	DESCRIZIONE DELLE VOCI E DEGLI ELEMENTI	Quantità	IMPORTI		R.
			unitario	TOTALE	
	R I P O R T O				
	<u>ANALISI DEI PREZZI</u>				
Nr. 1 NP.001	Assistenza agli scavi. Previsti due operai (1° e 3° livello) E L E M E N T I: (E) [MAN.001a] Manodopera. Costo medio orario per i dipendenti delle impres ... h (E) [MAN.003a] Manodopera. Costo medio orario per i dipendenti delle impres ... h	1,000 1,000	24,04 28,73	24,04 28,73	MDO MDO
	Sommano euro			52,77	
	Spese Generali 15.00% * (52.77) euro			7,92	
	Sommano euro			60,69	
	Utili Impresa 10% * (60.69) euro			6,07	
	T O T A L E euro / h			66,76	
Nr. 2 NP.003a	Fornitura e posa di sistema per pavimentazione sopraelevata, composta da tavola piena non alveolata in materiale composito a base di fibre di legno derivanti da scarto selezionato e polimero a base polipropilene, delle dimensioni di 22 mm di spessore x 162 mm di larghezza x 2000 mm di lunghezza (oppure con lunghezze personalizzate in base alle esigenze della D.L.). Dimensionalmente stabile all'umidità, antistatico, termoformabile sopra gli 80°, forabile, segnabile e carteggiabile, privo di formaldeide, non contenente solventi e metalli pesanti, non attaccabile da tarli e parassiti, esente da fessurazioni e scheggiature. Proprietà: Densità 1.17 g/cmc, proprietà a flessione (resistenza a flessione 29 Mpa; modulo elastico 3900Mpa), proprietà a trazione (resistenza a trazione 20 Mpa, modulo elastico 4600 Mpa; allungamento a rottura 0.98%); resistenza all'urto Charpy 5.65 KJ/mq, assorbimento d'acqua 4.5%; coefficiente di espansione termica lineare. Finitura con colore a scelta. E L E M E N T I: (E) [MAT.004a] Tavola piena non alveolata in materiale composito a base di ... mq (E) [MAN.004a] Manodopera. Costo medio orario per i dipendenti delle impres ... h (E) [MAN.003a] Manodopera. Costo medio orario per i dipendenti delle impres ... h	1,000 1,000 0,700	150,00 30,26 28,73	150,00 30,26 20,11	MT MDO MDO
	Sommano euro			200,37	
	Spese Generali 15.00% * (200.37) euro			30,06	
	Sommano euro			230,43	
	Utili Impresa 10% * (230.43) euro			23,04	
	T O T A L E euro / mq			253,47	
Nr. 3 NP.003b	Fornitura e posa di sistema per pavimentazione sopraelevata, composta da tavola piena non alveolata in materiale composito a base di fibre di legno derivanti da scarto selezionato e polimero a base polipropilene, delle dimensioni di 22 mm di spessore x 162 mm di larghezza x 2000 mm di lunghezza (oppure con lunghezze personalizzate in base alle esigenze della D.L.). Dimensionalmente stabile all'umidità, antistatico, termoformabile sopra gli 80°, forabile, segnabile e carteggiabile, privo di formaldeide, non contenente solventi e metalli pesanti, non attaccabile da tarli e parassiti, esente da fessurazioni e scheggiature. Proprietà: Densità 1.17 g/cmc, proprietà a flessione (resistenza a flessione 29 Mpa; modulo elastico 3900Mpa), proprietà a trazione (resistenza a trazione 20 Mpa, modulo elastico 4600 Mpa; allungamento a rottura 0.98%); resistenza all'urto Charpy 5.65 KJ/mq, assorbimento d'acqua 4.5%; coefficiente di espansione termica lineare. Finitura con colore a scelta. Compresa la fornitura di sottostruttura in alluminio delle dimensioni di 20 mm di spessore x 55 mm di larghezza, clips di aggancio, clips per partenza di tesa e viti autofilettanti in acciaio inox. Fornitura di longheroni d'alluminio calcolata per avere un interasse di 50 cm tra essi. E L E M E N T I: (E) [MAT.004a] Tavola piena non alveolata in materiale composito a base di ... mq (E) [MAT.004b] Extra alluminio per posa flottante mq (E) [MAT.004c] Piedini sollevamento cadauno (E) [MAT.004d] Prolunghe sollevamento cadauno (E) [MAN.004a] Manodopera. Costo medio orario per i dipendenti delle impres ... h (E) [MAN.003a] Manodopera. Costo medio orario per i dipendenti delle impres ... h	1,000 2,750 6,000 6,000 1,000 0,700	150,00 14,00 3,60 1,50 30,26 28,73	150,00 38,50 21,60 9,00 30,26 20,11	MT MT MT MT MDO MDO
	Sommano euro			269,47	
	Spese Generali 15.00% * (269.47) euro			40,42	
	Sommano euro			309,89	
	Utili Impresa 10% * (309.89) euro			30,99	
	T O T A L E euro / mq			340,88	
	A R I P O R T A R E				

Num.Ord. TARIFFA	DESCRIZIONE DELLE VOCI E DEGLI ELEMENTI	Quantità	IMPORTI		R.
			unitario	TOTALE	
	R I P O R T O				
Nr. 4 NP.003c	<p>Fornitura e posa di sistema per pavimentazione, composta da tavola piena non alveolata in materiale composito a base di fibre di legno derivanti da scarto selezionato e polimero a base polipropilene, delle dimensioni di 22 mm di spessore x 162 mm di larghezza x 2000 mm di lunghezza (oppure con lunghezze personalizzate in base alle esigenze della D.L.). Dimensionalmente stabile all'umidità, antistatico, termoformabile sopra gli 80°, forabile, segnabile e carteggiabile, privo di formaldeide, non contenente solventi e metalli pesanti, non attaccabile da tarli e parassiti, esente da fessurazioni e scheggiature. Proprietà: Densità 1.17 g/cmc, proprietà a flessione (resistenza a flessione 29 Mpa; modulo elastico 3900Mpa), proprietà a trazione (resistenza a trazione 20 Mpa, modulo elastico 4600 Mpa; allungamento a rottura 0.98%); resistenza all'urto Charpy 5.65 KJ/mq, assorbimento d'acqua 4.5%; coefficiente di espansione termica lineare. Finitura con colore a scelta. Per rivestimento alzate scala.</p> <p>E L E M E N T I:</p> <p>(E) [MAT.004a] Tavola piena non alveolata in materiale composito a base di ... mq</p> <p>(E) [MAN.004a] Manodopera. Costo medio orario per i dipendenti delle impres ... h</p> <p>(E) [MAN.003a] Manodopera. Costo medio orario per i dipendenti delle impres ... h</p>				
		1,000	150,00	150,00	MT
		1,000	30,26	30,26	MDO
		0,700	28,73	20,11	MDO
	Sommano euro			200,37	
	Spese Generali 15.00% * (200.37) euro			30,06	
	Sommano euro			230,43	
	Utili Impresa 10% * (230.43) euro			23,04	
	T O T A L E euro / mq			253,47	
Nr. 5 NP.006	<p>Fresatura eseguita su lastre di rivestimento in travertino per la formazione di canaletto della profondità di 1 cm e della larghezza di 2 cm, finitura stuccata a cemento e levigata</p> <p>E L E M E N T I:</p> <p>(E) [MAN.004a] Manodopera. Costo medio orario per i dipendenti delle impres ... h</p>				
		0,750	30,26	22,70	MDO
	Sommano euro			22,70	
	Spese Generali 15.00% * (22.70) euro			3,41	
	Sommano euro			26,11	
	Utili Impresa 10% * (26.11) euro			2,61	
	T O T A L E euro / ml			28,72	
Nr. 6 NP.015	<p>Fornitura e posa di lamiera per rivestimento esterno in acciaio corten di classe A, peso 8kg/mm/mq, spessore 1,5 mm, lamiera tagliata a laser e piegata, finitura preossidata e passivata, reazione al fuoco classe 0 (incombustibile). Sottostruttura idonea in alluminio per fissaggio a vista costituita da staffe e montanti verticali in alluminio. Fissaggio a vista con vite colorata in tinta. inserto torx. Resta esclusa eventuale carpenteria di ancoraggio a supporti murari portanti.</p> <p>E L E M E N T I:</p> <p>(E) [MAT.015a] Lamiera per rivestimento esterno in acciaio corten di classe ... mq</p> <p>(E) [MAT.015b] Sottostruttura in alluminio costituita da staffe e montanti ... mq</p> <p>(E) [MAN.003a] Manodopera. Costo medio orario per i dipendenti delle impres ... h</p> <p>(E) [MAN.001a] Manodopera. Costo medio orario per i dipendenti delle impres ... h</p>				
		1,000	130,00	130,00	MT
		1,000	50,00	50,00	MT
		1,500	28,73	43,10	MDO
		1,000	24,04	24,04	MDO
	Sommano euro			247,14	
	Spese Generali 15.00% * (247.14) euro			37,07	
	Sommano euro			284,21	
	Utili Impresa 10% * (284.21) euro			28,42	
	T O T A L E euro / mq			312,63	
Nr. 7 NP.E.103	<p>Rivestimento in pannelli di alluminio. Fornitura e posa in opera di pannelli in lamiera di alluminio con finitura lucida a specchio, tipo Alucobond solid, spessore 4 mm. Sono comprese le lavorazioni di taglio, scantonatura, piegatura a cassetta, rivettatura, pezzi speciali, fuori squadra, angoli. Sono comprese le sottostrutture in alluminio anodizzato nere, staffe zincate di fissaggio sp. min. 15/10, ganci in alluminio regolabili. Per superfici all'estradosso della copertura e nelle vele di bordo.</p> <p>E L E M E N T I:</p> <p>(E) [MAN.004a] Manodopera. Costo medio orario per i dipendenti delle impres ... h</p> <p>(E) [MAN.003a] Manodopera. Costo medio orario per i dipendenti delle impres ... h</p> <p>(E) [MAN.001a] Manodopera. Costo medio orario per i dipendenti delle impres ... h</p> <p>(E) [MAT.111] Pannelli in lamiera di alluminio con finitura opaca color gr ... mq</p> <p>(E) [MAT.110] Materiale di consumo per posa rivestimenti in alluminio. mq</p>				
		0,660	30,26	19,97	MDO
		0,660	28,73	18,96	MDO
		0,660	24,04	15,87	MDO
		1,050	235,00	246,75	MT
		1,050	8,59	9,02	MT
	A R I P O R T A R E			310,57	

Num.Ord. TARIFFA	DESCRIZIONE DELLE VOCI E DEGLI ELEMENTI	Quantità	IMPORTI		R.
			unitario	TOTALE	
	R I P O R T O			310,57	
	(E) [28.03.027.010] Gru automontante semovente con altezza 16-22 m con motore el ... h	0,330	7,37	2,43	NL
	Sommano euro			313,00	
	Spese Generali 15.00% * (313.00) euro			46,95	
	Sommano euro			359,95	
	Utili Impresa 10% * (359.95) euro			36,00	
	T O T A L E euro / m2			395,95	
Nr. 8 NP.E.104	Rivestimento in pannelli di alluminio. Fornitura e posa in opera di pannelli in lamiera di alluminio con finitura lucida a specchio, tipo Alucobond naturAL reflect, spessore 4 mm. Sono comprese le lavorazioni di taglio, scantonatura, piegatura a cassetta, rivettatura, pezzi speciali, fuori squadra, angoli. Sono comprese le sottostrutture in alluminio anodizzato nere, staffe zincate di fissaggio sp. min. 15/10, ganci in alluminio regolabili. Per superficie piana all'intradosso della copertura. E L E M E N T I:				
	(E) [MAN.004a] Manodopera. Costo medio orario per i dipendenti delle impres ... h	0,660	30,26	19,97	MDO
	(E) [MAN.003a] Manodopera. Costo medio orario per i dipendenti delle impres ... h	0,660	28,73	18,96	MDO
	(E) [MAN.001a] Manodopera. Costo medio orario per i dipendenti delle impres ... h	0,660	24,04	15,87	MDO
	(E) [MAT.112] Pannelli in lamiera di alluminio con finitura lucida a specc ... mq	1,050	235,00	246,75	MT
	(E) [MAT.110] Materiale di consumo per posa rivestimenti in alluminio. mq	1,050	8,59	9,02	MT
	(E) [28.03.027.010] Gru automontante semovente con altezza 16-22 m con motore el ... h	0,330	7,37	2,43	NL
	Sommano euro			313,00	
	Spese Generali 15.00% * (313.00) euro			46,95	
	Sommano euro			359,95	
	Utili Impresa 10% * (359.95) euro			36,00	
	T O T A L E euro / m2			395,95	
Nr. 9 NP.S.001	Perforazione di fori eseguiti a rotazione o rotopercolazione a distruzione di nucleo con impiego di aria, verticali o inclinati, escluso l'onere del rivestimento del perforo. Scavo con foro diametro mm 75. E L E M E N T I:				
	(E) [MAN.004a] Manodopera. Costo medio orario per i dipendenti delle impres ... h	0,260	30,26	7,87	MDO
	(E) [MAN.003a] Manodopera. Costo medio orario per i dipendenti delle impres ... h	0,260	28,73	7,47	MDO
	(E) [MAN.001a] Manodopera. Costo medio orario per i dipendenti delle impres ... h	0,260	24,04	6,25	MDO
	(E) [28.03.065.002] Sonda idraulica per microperforazioni e/o sondaggi. Sonda id ... h	0,616	52,59	32,40	NL
	Sommano euro			53,99	
	Spese Generali 15.00% * (53.99) euro			8,10	
	Sommano euro			62,09	
	Utili Impresa 10% * (62.09) euro			6,21	
	T O T A L E euro / m			68,30	
Nr. 10 NP.S.002	Armatura tubolare valvolata. Fornitura e posa in opera dei dispositivi di iniezione costituiti da canne valvolare in PVC, compresa la sola posa in opera del premiscelato a base di calce idraulica (pagato a parte al q.le) iniettati a bassa pressione a partire dal fondo del foro per la sigillazione dell'intercapedine foro/canna. Tubo valvolato tipo SIREG GEOTECH di medio diametro (27/34 mm) con 1 tappo di fondo e n. 20 valvole a manchette (1 vicino al tappo e le altre ogni 50 cm) E L E M E N T I:				
	(E) [MAN.004a] Manodopera. Costo medio orario per i dipendenti delle impres ... h	0,076	30,26	2,30	MDO
	(E) [MAN.003a] Manodopera. Costo medio orario per i dipendenti delle impres ... h	0,076	28,73	2,18	MDO
	(E) [MAN.001a] Manodopera. Costo medio orario per i dipendenti delle impres ... h	0,076	24,04	1,83	MDO
	(E) [MAT.120] Armatura tubolare valvolata. Fornitura dei dispositivi di in ... m	1,050	24,00	25,20	MT
	Sommano euro			31,51	
	Spese Generali 15.00% * (31.51) euro			4,73	
	Sommano euro			36,24	
	Utili Impresa 10% * (36.24) euro			3,62	
	T O T A L E euro / m			39,86	
	A R I P O R T A R E				

Num.Ord. TARIFFA	DESCRIZIONE DELLE VOCI E DEGLI ELEMENTI	Quantità	IMPORTI		R.
			unitario	TOTALE	
	R I P O R T O				
Nr. 11 NP.S.003	<p>Compenso Packer - IRS. Compenso per getto all'interno del tubo valvolato, con miscela di calce (pagate a parte) con il sistema ad iniezione selettivo (tramute utilizzo del packer) a partire dal basso e su ogni singola valvola, iniettati a bassa pressione controllata, per l'apertura delle singole valvole per la saturazione dei vuoti presenti nel terreno e consolidamento dei terreni sciolti.</p> <p>E L E M E N T I:</p> <p>(E) [MAN.004a] Manodopera. Costo medio orario per i dipendenti delle impres ... h</p> <p>(E) [MAN.003a] Manodopera. Costo medio orario per i dipendenti delle impres ... h</p> <p>(E) [MAN.002a] Manodopera. Costo medio orario per i dipendenti delle impres ... h</p>				
	Sommano euro			12,00	
	Spese Generali 15.00% * (12.00) euro			1,80	
	Sommano euro			13,80	
	Utili Impresa 10% * (13.80) euro			1,38	
	T O T A L E euro / cadauno			15,18	
Nr. 12 NP.S.004	<p>Inizione miscele a base di calce idraulica naturale. Fornitura e preparazione della miscela a base di calce idraulica naturale NHL 5, esente da cemento Portland, granulometria 0-0,5 mm, classificata M5. Legante idraulico fillerizzato superfluido, resistente ai sali, a base di calce ed eco-pozzolana, sabbie naturali ultrafini e speciali additivi, tipo Mape-Antique.</p> <p>E L E M E N T I:</p> <p>(E) [MAN.003a] Manodopera. Costo medio orario per i dipendenti delle impres ... h</p> <p>(E) [MAN.001a] Manodopera. Costo medio orario per i dipendenti delle impres ... h</p> <p>(E) [MAT.121] Fornitura della miscela a base di calce idraulica naturale N ... 100 kg</p>				
	Sommano euro			123,99	
	Spese Generali 15.00% * (123.99) euro			18,60	
	Sommano euro			142,59	
	Utili Impresa 10% * (142.59) euro			14,26	
	T O T A L E euro / 100 kg			156,85	
Nr. 13 NP.E1	<p>Fornitura e posa in opera di proiettore finalizzato all'impiego di sorgenti luminose a LED, ottica flood 28°. Costituito da vano ottico e basetta. Il vano ottico, il braccetto, la basetta e la cornice sono realizzati in lega di alluminio EN1706AC 46100LF, e sottoposti a un processo di pre-trattamento multi step, in cui le fasi principali sono sgrassaggio, fluorozirconatura (strato protettivo superficiale) e sigillatura (strato nano-strutturato ai silani). La fase successiva di verniciatura è realizzata con primer e vernice acrilica liquida, cotta a 150°C, che fornisce un'alta resistenza agli agenti atmosferici ed ai raggi UV. Il vetro di chiusura sodico calcico temprato, spessore 4 mm, è trasparente incolore ed è fissato con viti imperdibili. Ottica con riflettore OPTIBEAM in alluminio superpuro 99,93% con trattamento superficiale di brillantatura. Il pressacavo per il collegamento tra vano di cablaggio e vano lampada è in acciaio inox M11x1. Per l'alimentazione, l'apparecchio è completo di un pressacavo PG11, in poliammide nero, idoneo per cavi di diametro compreso tra 6.5 e 11.5 mm. Completo di viti esterne in acciaio inox A2, accessorio a picchetto per fissaggio a terreno, circuito LED monocromatico colore 3000k° potenza 17w e quanto altro necessario per poter rendere funzionante l'opera a regola d'arte. Tipo IGuzzini BU84 Woody o tecnicamente equivalente.</p> <p>E L E M E N T I:</p> <p>(L) Costo proiettore da listino con sconto 30% cad</p> <p>(L) Costo picchetto con piastra cad</p> <p>(E) [MAN.001a] Manodopera. Costo medio orario per i dipendenti delle impres ... h</p> <p>(E) [MAN.002a] Manodopera. Costo medio orario per i dipendenti delle impres ... h</p>				
	Sommano euro			385,67	
	Spese Generali 15.00% * (385.67) euro			57,85	
	Sommano euro			443,52	
	Utili Impresa 10% * (443.52) euro			44,35	
	T O T A L E euro / cad			487,87	
Nr. 14 NP.E2	<p>Fornitura e posa in opera di proiettore finalizzato all'impiego di sorgenti luminose a LED, ottica larga 40°. Costituito da vano ottico e basetta. Il vano ottico, il braccetto, la basetta e la cornice sono realizzati in lega di alluminio EN1706AC 46100LF, e sottoposti a un processo di pre-trattamento multi step, in cui le fasi principali</p>				
	A R I P O R T A R E				

Num.Ord. TARIFFA	DESCRIZIONE DELLE VOCI E DEGLI ELEMENTI	Quantità	IMPORTI		R.
			unitario	TOTALE	
	R I P O R T O				
	sono sgrassaggio, fluorozirconatura (strato protettivo superficiale) e sigillatura (strato nano-strutturato ai silani). La fase successiva di verniciatura è realizzata con primer e vernice acrilica liquida, cotta a 150°C, che fornisce un'alta resistenza agli agenti atmosferici ed ai raggi UV. Il vetro di chiusura sodico calcico temprato, spessore 4 mm, è trasparente incolore ed è fissato con viti imperdibili. Ottica con riflettore OPTIBEAM in alluminio superpuro 99,93% con trattamento superficiale di brillantatura. Il pressacavo per il collegamento tra vano di cablaggio e vano lampada è in acciaio inox M11x1. Per l'alimentazione, l'apparecchio è completo di un pressacavo PG11, in poliammide nero, idoneo per cavi di diametro compreso tra 6.5 e 11.5 mm. Completo di viti esterne in acciaio inox A2, circuito LED monocromatico colore 3000k° potenza 17w. e quanto altro necessario per poter rendere funzionante l'opera a regola d'arte. Tipo IGuzzini BU84 Woody o tecnicamente equivalente. E L E M E N T I: (L) Costo proiettore da listino con sconto 30% cad (E) [MAN.001a] Manodopera. Costo medio orario per i dipendenti delle impres ... h (E) [MAN.002a] Manodopera. Costo medio orario per i dipendenti delle impres ... h	1,000 1,000 0,700	327,60 24,04 26,70	327,60 24,04 18,69	MDO MDO
	Sommano euro			370,33	
	Spese Generali 15.00% * (370.33) euro			55,55	
	Sommano euro			425,88	
	Utili Impresa 10% * (425.88) euro			42,59	
	T O T A L E euro / cad			468,47	
Nr. 15 NPPEL04	Fornitura e posa in opera di prodotto per illuminazione lineare - con LED monocromatico bianco - realizzato su circuito flessibile bianco. Protezione esterna in guaina di PVC trasparente con tappi terminali. Grado di protezione IP65 per la striscia con lunghezza integrale (non sezionata). Le estremità dei circuiti sono dotate di connettori con grado di protezione IP20, e cover di protezione con gel per rendere la connessione stagna. Fornito in bobine di 5 metri avvolte in appositi supporti; incluso alla confezione un kit di connessioni per i collegamenti in linea o all'alimentazione. Per l'installazione utilizzare gli accessori di montaggio disponibili. La strip è sezionabile ad interasse di 25mm (minimo 3 LED); in caso di tagli intermedi utilizzare i tappi inclusi e assicurarsi di sigillare accuratamente le estremità tagliate per ripristinare le condizioni di protezione. Caratteristiche LED: colore bianco 3000K (il valore è indicativo e può subire variazioni) - 120 LED/m - angolo di apertura 140° - 24W totali (4,8W/m) - alimentazione 12V - max 2 bobine collegabili in linea. Completo di alimentatori input 220/240V out 12V con grado di protezione IP67, canalina lineare rigida di fissaggio con apposite clips di sicurezza e quanto altro necessario per poter rendere funzionante l'opera a regola d'arte. Tipo IGuzzini ME25 o tecnicamente equivalente. E L E M E N T I: (L) Costo strip led + accessori da listino con sconto 30% (pr=115,5+37,66+48,30) m (E) [MAN.001a] Manodopera. Costo medio orario per i dipendenti delle impres ... h (E) [MAN.003a] Manodopera. Costo medio orario per i dipendenti delle impres ... h	1,000 0,200 0,100	201,46 24,04 28,73	201,46 4,81 2,87	MDO MDO
	Sommano euro			209,14	
	Spese Generali 15.00% * (209.14) euro			31,37	
	Sommano euro			240,51	
	Utili Impresa 10% * (240.51) euro			24,05	
	T O T A L E euro / cad			264,56	
Nr. 16 NPPEL05	Fornitura e posa in opera di apparecchio illuminante per installazione ad incasso a parete con grado di protezione IP65. Corpo in alluminio pressofuso EN AB-47100 ad elevata resistenza all'ossidazione. Lavorazione di burattatura per la preparazione alla fase di verniciatura. Viti in acciaio INOX A4 a forte tenore di molibdeno 2,5-3%. Guarnizioni in silicone ricot. Diffusore in vetro temprato e puntinato. Sorgente luminosa, con posizione lampada fissa. Apparecchio cablato con 1m di cavo H05RNF. Classe di isolamento: CLASSE III. Colore grigio alluminio. Peso: 0.5 Kg Doppia verniciatura extra-resistente eseguita in 3 fasi: Trattamento di BONDERITE con protezione chimica di materiale fluozirconico privo di metalli contenente nanoparticelle ceramiche che creano uno strato coesivo, inorganico, di elevata densità. 2) Ciclo di PRE-POLIMERIZZAZIONE con applicazione del fondo epossidico con caratteristiche di sovraverniciabilità all'apparecchio e di elevata resistenza all'ossidazione grazie alla presenza di zinco. 3) Ciclo di POLIMERIZZAZIONE con l'applicazione di polvere poliestere con elevate caratteristiche di resistenza ai raggi UV ed agenti atmosferici, con resistenza al test di nebbia salina di 1200h. Resistenza meccanica IK 08. Competo di controscassa per incasso a filo muro, chiavette per estrazione prodotto, sorgente led 5w 3000K° e quanto altro necessario per poter rendere funzionante l'opera a regola d'arte. Tipo SIMES S.6250W Miniskill Quadrato o tecnicamente equivalente. E L E M E N T I: (L) Costo segnapasso da listino con sconto 30% (pr=91,07+37,87+39,20) cad (E) [MAN.001a] Manodopera. Costo medio orario per i dipendenti delle impres ... h (E) [MAN.002a] Manodopera. Costo medio orario per i dipendenti delle impres ... h	1,000 0,400 0,200	168,14 24,04 26,70	168,14 9,62 5,34	MDO MDO
	Sommano euro			183,10	
	A R I P O R T A R E			183,10	

Num.Ord. TARIFFA	DESCRIZIONE DELLE VOCI E DEGLI ELEMENTI	Quantità	IMPORTI		R.
			unitario	TOTALE	
	R I P O R T O			183,10	
	Spese Generali 15.00% * (183.10) euro			27,47	
	Sommano euro			210,57	
	Utili Impresa 10% * (210.57) euro			21,06	
	T O T A L E euro / cad			231,63	
Nr. 17 NPEL06	<p>Fornitura e posa in opera di proiettore finalizzato all'impiego di sorgenti luminose a LED, Ottica Very Wide Flood. Costituito da vano ottico e basetta realizzati in lega di alluminio EN1706AC 46100LF, e sottoposti a un processo di pre-trattamento multi step, in cui le fasi principali sono sgrassaggio, fluorozirconatura (strato protettivo superficiale) e sigillatura (strato nano-strutturato ai silani). La fase successiva di verniciatura è realizzata con primer e vernice acrilica liquida, cotta a 150°C, che fornisce un'alta resistenza agli agenti atmosferici ed ai raggi UV. Vetro di chiusura sodico calcico temprato, spessore 5 mm. La doppia orientabilità permette una rotazione di 360° attorno l'asse verticale e una inclinazione di 90° sul piano orizzontale. Blocchi meccanici del puntamento sia per la rotazione sull'asse verticale che rispetto al piano orizzontale. Il prodotto è completo di pressacavo PG13,5. Alimentatore elettronico DALI integrato nel prodotto. Possibilità di utilizzare accessori ottici con montaggio esterno tramite cornice porta accessori. Tutte le viti esterne utilizzate sono in acciaio inox A2. Completo di staffa doppia e riduttore per aggancio su pali esistenti, circuito LED monocromatico con sistema ottico Opti Beam Reflector, potenza 27w 3285lumen temperatura colore 3000K° e quanto altro necessario per poter rendere l'opera funzionante a regola d'arte. Tipo IGuzzini Q731 Palco o tecnicamente equivalente.</p> <p>E L E M E N T I :</p> <p>(L) Costo proiettore + flangia da listino con sconto 30% (pr=484,40+86,38) cad</p> <p>(E) [MAN.001a] Manodopera. Costo medio orario per i dipendenti delle impres ... h</p> <p>(E) [MAN.002a] Manodopera. Costo medio orario per i dipendenti delle impres ... h</p>	1,000 2,000 1,000	570,78 24,04 26,70	570,78 48,08 26,70	MDO MDO
	Sommano euro			645,56	
	Spese Generali 15.00% * (645.56) euro			96,83	
	Sommano euro			742,39	
	Utili Impresa 10% * (742.39) euro			74,24	
	T O T A L E euro / cad			816,63	
Nr. 18 NPEL09	<p>Fornitura e posa in opera di prodotto per illuminazione lineare - con LED monocromatico bianco - realizzato su circuito flessibile bianco. Protezione esterna in guaina di PVC trasparente con tappi terminali. Grado di protezione IP65 per la striscia con lunghezza integrale (non sezionata). Le estremità dei circuiti sono dotate di connettori con grado di protezione IP20, e cover di protezione con gel per rendere la connessione stagna. Fornito in bobine di 5 metri avvolte in appositi supporti; incluso alla confezione un kit di connessioni per i collegamenti in linea o all'alimentazione. Per l'installazione utilizzare gli accessori di montaggio disponibili. La strip è sezionabile ad interasse di 25mm (minimo 3 LED); in caso di tagli intermedi utilizzare i tappi inclusi e assicurarsi di sigillare accuratamente le estremità tagliate per ripristinare le condizioni di protezione. Caratteristiche LED: colore bianco 3000K (il valore è indicativo e può subire variazioni) - 120 LED/m - angolo di apertura 140° - 48W totali (9,6W/m) - alimentazione 12V - max 2 bobine collegabili in linea. Alimentatori input 220/240V out 12V con grado di protezione IP67. Completo di canalina lineare rigida di fissaggio con apposite clips di sicurezza. Compreso quanto altro occorrente a rendere funzionante l'opera a regola d'arte. Tipo IGuzzini ME33 o tecnicamente equivalente.</p> <p>E L E M E N T I :</p> <p>(L) Costo Materiale da listino con sconto 30% (pr=156,8+37,66+48,30) cad</p> <p>(E) [MAN.001a] Manodopera. Costo medio orario per i dipendenti delle impres ... h</p> <p>(E) [MAN.003a] Manodopera. Costo medio orario per i dipendenti delle impres ... h</p>	1,000 0,200 0,100	242,76 24,04 28,73	242,76 4,81 2,87	MDO MDO
	Sommano euro			250,44	
	Spese Generali 15.00% * (250.44) euro			37,57	
	Sommano euro			288,01	
	Utili Impresa 10% * (288.01) euro			28,80	
	T O T A L E euro / cad			316,81	
Nr. 19 NPEL10	<p>Fornitura e posa in opera di proiettore finalizzato all'impiego di sorgenti luminose a LED, ottica larga 40°. Costituito da vano ottico e basetta. Il vano ottico, il braccetto, la basetta e la cornice sono realizzati in lega di alluminio EN1706AC 46100LF, e sottoposti a un processo di pre-trattamento multi step, in cui le fasi principali sono sgrassaggio, fluorozirconatura (strato protettivo superficiale) e sigillatura (strato nano-strutturato ai silani). La fase successiva di verniciatura è realizzata con primer e vernice acrilica liquida, cotta a 150°C, che fornisce un'alta resistenza agli agenti atmosferici ed ai raggi UV. Il vetro di chiusura sodico calcico temprato, spessore 4 mm, è trasparente incolore ed è fissato con viti imperdibili. Ottica con riflettore OPTIBEAM in alluminio superpuro 99,93% con trattamento superficiale di brillantatura. Il pressacavo per il collegamento tra vano di cablaggio e vano</p>				
	A R I P O R T A R E				

Num.Ord. TARIFFA	DESCRIZIONE DELLE VOCI E DEGLI ELEMENTI	Quantità	IMPORTI		R.
			unitario	TOTALE	
R I P O R T O					
COSTI ELEMENTARI					
Nr. 20 28.03.027.01 0	Gru automontante semovente con altezza 16-22 m con motore elettrico trifase, rimorchiabile, compreso consumi, escluso trasporto, montaggio e smontaggio e personale di manovra, considerata per nolo di 60 gg. lavorativi consecutivi Gru automontante semovente con altezza 16-22 m e sbraccio 35 m	euro / h		7,37	NL
Nr. 21 28.03.065.00 2	Sonda idraulica per microperforazioni e/o sondaggi. Sonda idraulica su carro cingolato servocomandata; compreso consumi, lubrificanti, normale manutenzione; escluso: usura utensili di perforazione, riparazioni e relative ore di fermo a carico del noleggiatore, movimentazione per e dal cantiere e uso di mezzi speciali per il trasporto, personale per la manovra e tempo di attrezzaggio Sonda idraulica per micropali da 12700 kg	euro / h		52,59	NL
Nr. 22 MAN.001a	Manodopera. Costo medio orario per i dipendenti delle imprese edili e affini, come da tabella del Ministero del lavoro e delle politiche sociali - Direzione Generale dei Rapporti di Lavoro e delle Relazioni Industriali - Div. IV. Provincia di Ancona, Aggiornamento Maggio 2019. Costo non comprensivo di spese generali e utile di impresa. Operaio 1° livello	euro / h		24,04	MDO
Nr. 23 MAN.002a	Manodopera. Costo medio orario per i dipendenti delle imprese edili e affini, come da tabella del Ministero del lavoro e delle politiche sociali - Direzione Generale dei Rapporti di Lavoro e delle Relazioni Industriali - Div. IV. Provincia di Ancona, Aggiornamento Maggio 2019. Costo non comprensivo di spese generali e utile di impresa. Operaio 2° livello	euro / h		26,70	MDO
Nr. 24 MAN.003a	Manodopera. Costo medio orario per i dipendenti delle imprese edili e affini, come da tabella del Ministero del lavoro e delle politiche sociali - Direzione Generale dei Rapporti di Lavoro e delle Relazioni Industriali - Div. IV. Provincia di Ancona, Aggiornamento Maggio 2019. Costo non comprensivo di spese generali e utile di impresa. Operaio 3° livello	euro / h		28,73	MDO
Nr. 25 MAN.004a	Manodopera. Costo medio orario per i dipendenti delle imprese edili e affini, come da tabella del Ministero del lavoro e delle politiche sociali - Direzione Generale dei Rapporti di Lavoro e delle Relazioni Industriali - Div. IV. Provincia di Ancona, Aggiornamento Maggio 2019. Costo non comprensivo di spese generali e utile di impresa. Operaio 4° livello	euro / h		30,26	MDO
Nr. 26 MAT.004a	Tavola piena non alveolata in materiale composito a base di fibre di legno e polimero a base polipropilene. Compresa sottostruttura in alluminio, clips di aggancio, viti autofilettanti.	euro / mq		150,00	MT
Nr. 27 MAT.004b	Extra alluminio per posa flottante	euro / mq		14,00	MT
Nr. 28 MAT.004c	Piedini sollevamento	euro / cadauno		3,60	MT
Nr. 29 MAT.004d	Prolunghes sollevamento	euro / cadauno		1,50	MT
Nr. 30 MAT.015a	Lamiera per rivestimento esterno in acciaio corten di classe A, sp. 1,5 mm	euro / mq		130,00	MT
Nr. 31 MAT.015b	Sottostruttura in alluminio costituita da staffe e montanti verticali in alluminio, vite colorata in tinta, inserto torx	euro / mq		50,00	MT
Nr. 32 MAT.110	Materiale di consumo per posa rivestimenti in alluminio.	euro / mq		8,59	MT
Nr. 33 MAT.111	Pannelli in lamiera di alluminio con finitura opaca color grigio, tipo Alucobond naturAL finesse zinc, spessore 4 mm. Sono comprese le lavorazioni di taglio, scantonatura, piegatura a cassetta, rivettatura, pezzi speciali, fuori squadra, angoli. Sono comprese le sottostrutture in alluminio anodizzato nere, staffe zincate di fissaggio sp. min. 15/10, ganci in alluminio regolabili.	euro / mq		235,00	MT
Nr. 34 MAT.112	Pannelli in lamiera di alluminio con finitura lucida a specchio, tipo Alucobond naturAL reflect, spessore 4 mm. Sono comprese le lavorazioni di taglio, scantonatura, piegatura a cassetta, rivettatura, pezzi speciali, fuori squadra, angoli. Sono comprese le sottostrutture in alluminio anodizzato nere, staffe zincate di fissaggio sp. min. 15/10, ganci in alluminio regolabili.	euro / mq		235,00	MT
A R I P O R T A R E					

Sede legale:

Via Loreto 2 - 62019 Recanati (MC)

Sede commerciale:

s.s.16 Adriatica Km 320-60022 Castelfidardo (AN)

Codice Fiscale-Partita Iva 01271900431

Reg. Impr. N.109074/1997 - R.E.A. N.139065

Tel.+39 071 780761 Fax +39 071 7822373

effettoluce@effettoluce.it - www.effettoluce.it

Spett.l

STUDIO ASSOCIATO MONDAINI E ROSCANI

VIALE DELLA VITTORIA, 14

60123 ANCONA

Tel.071.2071008

Fax 071.2085651

AN

Offerta nr. 59821

del 31/01/2022

Responsabile OTTAVIANI

Pag. 1 di 2

Rif.Ns.progetto WATERFRONT P		Rif.Vs.richiesta nr. del	Consegna richiesta	
Q.ta'	Cod.articolo	Descrizione	Prezzo	Sconti Totale
ILLUMINAZIONE ESCLUSA MESSA IN OPERA =====				
PREZZO LISTINO UNIT- SCONTO - TOT.NETTO: -----				
PROIETTORE CON BASETTA E PICCHETTO SCAVI ARCHEOLOGICI CON ACCESSORIO PICCHETTO:				
NPEL01	1	GUBU8515	WOODY C/BAST.E LED WARM WHITE FLOOD	468,00 30 327,60
	1	GUB98800	PICCHETTO C/PIASTRA ACC.123X91 PER	19,90 30 13,93
PROIETTORE CON BASETTA SU PALO TETTOIA LUCE DIRETTA/INDIRETTA:				
NPEL02	1	GUBU8715	WOODY C/BAST.E LED WARM WHITE WIDE	468,00 30 327,60
STRIP LED SEGNAPASSO RAMPE 4,8W METRO 5 METRI LINEARI:				
NPEL04	1	GUM25001	LEDSTRIP WARM WHITE 3000K 24W 12V H	165,00 30 115,50
	1	GUMWG112	NR.5 SUPPOR.RIGIDI ALL.L=1000 PER I	53,80 30 37,66
	1	DIGHLG120H12A	ALIM TC 120W 12V IP	69,00 30 48,30
STRIP LED SEDUTE LINEARI 4,8W METRO 5 METRI LINEARI:				
NPEL04	1	GUM25001	LEDSTRIP WARM WHITE 3000K 24W 12V H	165,00 30 115,50
	1	GUMWG112	NR.5 SUPPOR.RIGIDI ALL.L=1000 PER I	53,80 30 37,66
	1	DIGHLG120H12A	ALIM TC 120W 12V IP	69,00 30 48,30
STRIP LED CORRIMANO 9,6W METRO 5 METRI				
NPEL03	1	GUME3301	LEDSTRIP TUBE WARM WHITE 3000K 48W	224,00 30 156,80
	1	DIGHLG120H12A	ALIM TC 120W 12V IP	69,00 30 48,30
	1	NANOPA.BETA.31	PROF.BETA ANGOLARE + SCHERMO 5 ML	102,00 30 71,40
SEGNAPASSO SCALE				
NPEL05	1	SIMS.6250W.14	MINISKILL QUA+LED BC 6W 24V GRI	130,10 30 91,07
	1	SIMS.6256	CASS. FLUSH +PERNI MINISKILL QUA	54,10 30 37,87
	1	DIGHLG80H24A	HLG 80W 24V A DRIVER IP67	56,00 30 39,20
			(UN DRIVER 80W PER OGNI GRUPPO MAX 10)	
PROIETTORI ILLUMINAZIONE PIAZZALE AGGANCIATI SU PALO ESISTENTE				

effettoluce s.r.l.

Sede legale:

Via Loreto 2 - 62019 Recanati (MC)

Sede commerciale:

s.s.16 Adriatica Km 320-60022 Castelfidardo (AN)

Codice Fiscale-Partita Iva 01271900431

Reg. Impr. N.109074/1997 - R.E.A. N.139065

Tel.+39 071 780761 Fax +39 071 7822373

effettoluce@effettoluce.it - www.effettoluce.it

Spett.le

STUDIO ASSOCIATO MONDAINI E ROSCANI

VIALE DELLA VITTORIA, 14

60123 ANCONA

Tel.071.2071008

Fax 071.2085651

AN

Offerta nr. 59821

del 31/01/2022

Responsabile OTTAVIANI

Pag. 2 di 2

Rif.Ns.progetto WATERFRONT P		Rif.Vs.richiesta nr. del	Consegna richiesta		
Q.ta'	Cod.articolo	Descrizione	Prezzo	Sconti	Totale
NON PREVISTO	1 GUEF4515	PALCO IN-OUT D=137 WARM WHITE VERYW	692,00	30	484,40
	1 GUX41915	FLANGIA PER 2 PROIETTORI	123,40	30	86,38
NPEL06	1 GUEF4515	PROIETTORE CON NUOVO PALO PALCO IN-OUT D=137 WARM WHITE VERYW	692,00	30	484,40
	1 GUX41915	FLANGIA PER 2 PROIETTORI	123,40	30	86,38
NPEL11	1 GU601415	STAFFA PER PROIETTORI PALCO PER AGGANCIO PARETE/SOFFITTO SUPPORTO MULTIPLO PER DUE PROIETT.M	605,70	30	423,99
NPEL10	1 GUE19915	FARETTI ILLUMINAZIONE ALBERATURE E SCULTURA CON BASETTA DI FISSAGGIO SU BASAMENTO FISSO MINIWOODY C/BASE WARM WHITE 8W LED	328,20	30	229,74
NPEL09	1 GUME3301	STRIP LED APERTURE KIT 5MT POTENZA 9,6 METRO	224,00	30	156,80
	1 GUMWG112	LEDSTRIP TUBE WARM WHITE 3000K 48W	53,80	30	37,66
	1 DIGHLG120H12A	NR.5 SUPPOR.RIGIDI ALL.L=1000 PER I ALIM TC 120W 12V IP	69,00	30	48,30
NPEL07	1 GUQ73115	FARETTI SUPERIORI APERTURE CON BASETTA PARETE/SOFFITTO: PALCO IN-OUT D=116 WARM WHITE WIDEF	584,30	30	409,01

Valuta/Currency Eur

PREZZO NETTO TOTALE

3.963,75

TOTALE IVA INCLUSA

4.835,78

Posa in opera ESCLUSA

Acconto caparra all' ordine :

Condizioni di pagamento: RIC.BANC. 60 GG F.M.

Altre condizioni : vedi condizioni generali allegate

Consegna prevista : 15 gg lavorativi dalla data di accettazione del preventivo/anticipo

La presente offerta e' valida per 30 giorni dalla data sopra indicata. Qualora entro il suddetto termine i listini prezzi dei fabbricanti dovessero subire delle variazioni, Effettoluce avra' il diritto di revisionare i relativi prezzi mediante comunicazione scritta.

Effettoluce S.p.a

Il Cliente per accettazione

.....

.....



Partner of
OLC Group

Spett.Le

Mondaini Roscani Architetti Associati
Viale della Vittoria n. 14
60123 Ancona

C.a Ing. Luca Iachini

Belluno, 21 febbraio 2022

Gent.mo Ing. Iachini buon pomeriggio,

come da Sua gentilissima richiesta, sono con la presente ad inviarLe la ns migliore offerta per la fornitura di circa 50 mq di pavimentazione **Greenwood** piena e non alveolata modello "Greendeck" con sottostruttura in alluminio, clips e viti, e piedini di sollevamento, come di seguito specificato:

Fornitura di Kit pavimentazione GREENWOOD mod. "Greendeck" con sottostruttura in alluminio:

Fornitura di tavola piena non alveolata in materiale composito a base di fibre di legno derivanti da scarto selezionato e polimero a base polipropilene, delle dimensioni di 22 mm di spessore x 162 mm di larghezza x 2.000 mm di lunghezza (**oppure con lunghezze personalizzate in base alle esigenze della D.L.**).

Dimensionalmente stabile all'umidità, antistatico, termoformabile sopra gli 80°,forabile, segabile e carteggiabile, privo di formaldeide, non contenente solventi e metalli pesanti, non attaccabile da tarli e parassiti, esente da fessurazioni e da scheggiature.

Proprietà: Densità 1.17 g/cm³; Proprietà a flessione (Resistenza a flessione 29 Mpa; Modulo Elastico 3900 Mpa); Proprietà a trazione (Resistenza a trazione 20 Mpa; Modulo Elastico 4600 Mpa; Allungamento a rottura 0.98%); Resistenza all'urto Charpy 5.65 KJ/m²; Assorbimento d'acqua 4.5%; Coefficiente di espansione termica lineare (con MA) 67.1 µm/(m°C).

Finitura Loft o Solarium con colore a scelta da ns catalogo.

Sono comprese nel prezzo, la fornitura di sottostruttura in alluminio delle dimensioni di 20 mm di spessore x 55 mm di larghezza, clips di aggancio, clips per partenza di tesa e viti autofilettanti in acciaio inox. La fornitura dei longheroni d'alluminio è calcolata per avere una posa con un interasse di 50 cm tra loro (come da disegno sotto riportato).

Prezzo netto per quanto sopra esposto escluso montaggio e trasporto:	euro 130,00/mq + iva
Prezzo netto extra alluminio per posa flottante escluso montaggio e trasporto:	euro 6,50/mtl + iva
Posa in opera con ns personale specializzato escluso vitto e alloggio:	euro 50,00/cad + iva

WOODN Industries S.r.l.

Via Ippolito Caffi, 17 .32100 Belluno (BL) - Italy, Partita Iva e Codice Fiscale [03885340285](https://www.woodn.com),

Capitale Sociale €100.000,00.=i.v., Telefono [+39 049 896 07 06](tel:+390498960706) Fax [+39 049 896 09 00](tel:+390498960900)

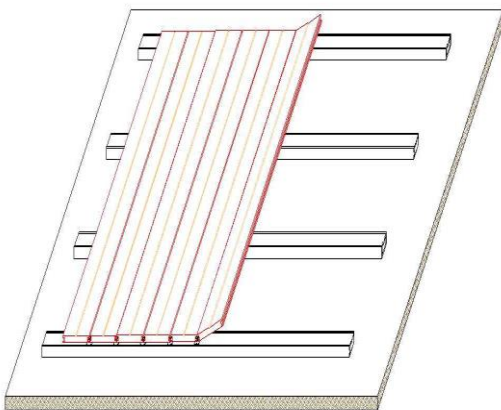
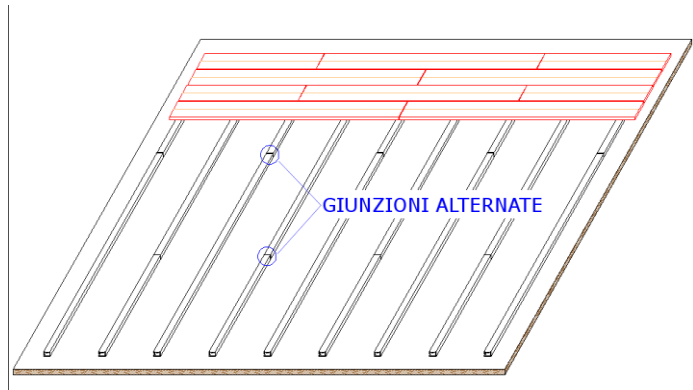
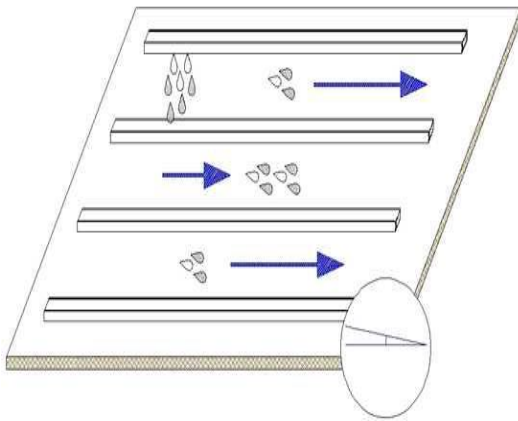
e-mail: info@woodn.com - web: www.woodn.com

RIEPILOGO COSTI

Kit Pavimentazione Deck:	mq 50 x 130,00 euro/mq + iva	= euro 6.500,00 + iva + trasporto
Extra Alluminio:	mtl 200 x 6,50 euro/mtl + iva	= euro 1.300,00 + iva
Trasporto F.co Ancona		= euro 450,00 + iva
Posa in opera escluso vitto e alloggio	Mq 50 x 50,00 euro/mq + iva	= euro 2.500,00 + iva

	Totale complessivo	euro 10.750,00 + iva

Disegni, sezioni e colori:



FINITURA LOFT



MIELE 12 L



TABACCO 21 L



TERRA DI SIENA 23 L



EBANO 31 L



WENGÉ 32 L



BIANCO 14 L



Partner of
OLC Group

Condizioni di Fornitura:

- Prezzi: Netti con fatturazione diretta Greenwood
- Iva: Esclusa
- Trasporto: F.co Fabbrica Mestre (costo del trasporto a Forfait F.co Ancona euro 450,00 + iva)
- Pagamento Pavimentazione: Acconto 30 % all'ordine, saldo a merce pronta prima della partenza
- Pagamento Posa in opera: Acconto 30 % all'ordine, saldo a posa ultimata con fatturazione diretta dal posatore
- Validità offerta: 30 gg

Nel restare a Vs completa disposizione per ogni ulteriore necessità in merito, colgo l'occasione per inviarVi Cordiali saluti.

*Gianfranco Tarsini
Divisione Progetti
mob. +39-347 14.14.750*

SOLUZIONI PER PAVIMENTAZIONI ESTERNE

Pavimentazioni continue drenanti ecosostenibili
Da 30 anni nel settore della pietra naturale



Pietra Network[®]
ecopavimentazioni.com



+ ACQUA
ARIA
PULITA
SISTEMI



certificazione
ambientale
CLASSE A

GravelNet[®]
SISTEMI

Ogni 2 minuti ricicliamo
2Kg. di plastica

GHIAIE
CERTIFICATE



OPPORTUNITÀ



PROPRIETÀ DEL MODULO

Specifiche GravelNet

Oggetto	U.M.	Valore
Dimensioni	cm	115,3 x 75
Altezza	cm	3,2
Superficie utile	m ²	0,8625
Diámetro della singola cella	cm	5,8
Peso	kg	2,86
Volume di ghiaia per modulo	m ³	0,04

Oggetto	Caratteristica
Materiale	PP 75% riciclato
Colore	Grigio chiaro
Luogo di produzione	Italia

Specifiche Geo-Tessile

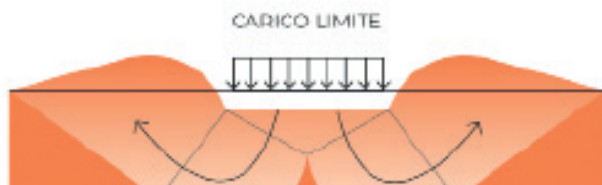
Oggetto	U.M.	Valore
Dimensioni	cm	130 x 86
Densità	g/m ²	120

Oggetto	Caratteristica
Materiale	PP 50% riciclato
Colore	Grigio chiaro striato
Luogo di produzione	Italia

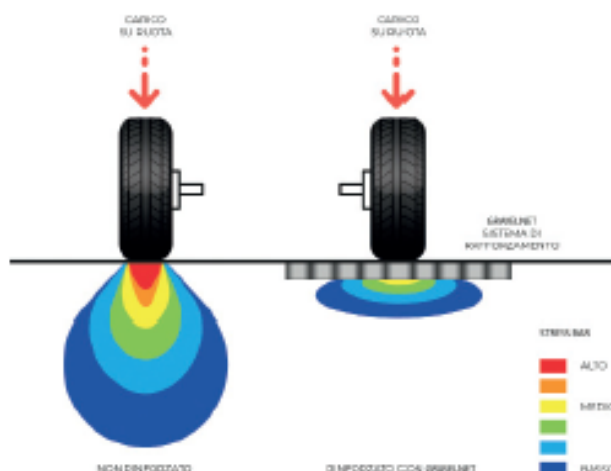
Prove di resistenza meccaniche

Prova	Norma	U.M.	Valore
Punzonamento statico del Geo-Tessile	UNI EN ISO 12236	mm	31,08
Resistenza alla compressione	UNI EN 4617-15	Ton/m ²	612
Trazione a banda larga - resistenza incastro	UNI EN ISO 0319	mm	16,1

L'applicazione del carico limite, su una superficie non rinforzata, comporta l'innescò di un meccanismo di rottura caratterizzato dalla formazione di superfici di scorrimento ben definite che, partendo dall'impronta di carico, si sviluppano fino a livello di piano campagna. Il raggiungimento del carico limite comporta un collasso di tipo fragile, accompagnato da ulteriori cedimenti.



Prevedendo la posa del modulo GravelNet il medesimo carico verrà ridistribuito su un'area più ampia con conseguente incremento della capacità portante del sottofondo, riduzione della tensione sollecitante e dei cedimenti differenziali. Tale azione può essere meglio compresa valutando le figure adiacenti.





Sistema PAVIgravel® - versione BIG BAG

Pavimentazione continua drenante in ghiaia stabilizzata con eco-tecnologia GravelNet®

Voce di capitolato

Fornitura e posa in opera di sistema di pavimentazione drenante a secco composta da armatura alveolare GravelNet® in polipropilene 75% riciclato conforme alla certificazione REMADE IN ITALY in classe A, stabilizzata agli UV per esterni, di colore grigio, ad elevatissime caratteristiche meccanico prestazionali e riciclabile al 100%. Il modulo è Co-Stampato ad un geo-tessuto calandrato in polipropilene, densità 120 gr/m², riciclabile al 100%. La dimensione dei singoli moduli è di mm 1150x750x32, bordati perimetralmente per garantire una maggiore stabilità e portata e con appositi incastri (maschio/femmina) che tra loro vanno a formare una superficie continua. I moduli posati sfalsati vanno poi riempiti, fino ad ottenere un monostrato di spessore pari a cm 5, di aggregato lapideo (corrispondente ad un consumo di aggregato pari a 75 Kg/m²). L'aggregato dovrà essere certificato CE e provvisto dell'attestazione di conformità, rilasciata dal produttore, che afferma la corretta granulometria nonché la compatibilità con la geometria delle celle del modulo GravelNet® a garanzia dell'ottenimento di tutte le caratteristiche tecniche prestazionali del sistema che saranno ottenute anche con una adeguata costipazione eseguita con piastra vibrante da minimo 18 KN / kg 100. Nel prezzo è compresa la fornitura e la posa del pietrisco di sottofondo per uno strato di cm3. La pavimentazione è prevista nella colorazione **ORNAMENTALE BOTTICINO** e supporta un traffico veicolare fino a 35 TON a pieno carico.

Analisi prezzi della soluzione scelta (per la scelta utilizzare la ghiaioteca)

Articoli presenti nella voce di capitolato	unità di misura	Prezzo di Listino
Sistema PAVIgravel - ORNAMENTALE COTTICINO - versione BIG BAG	modulo	38,21 €
SPLIT (pietrisco di sottofondo) - NATURALE LocalGravel (AN) - versione SFUSO	TON	40,52 €
Sistema PAVIgravel - ORNAMENTALE COTTICINO - versione BIG BAG	m ²	44,43 €
SPLIT (pietrisco di sottofondo) - NATURALE LocalGravel (AN) - versione SFUSO TON/m ² = 0,045	m ²	1,82 €
Incidenza trasporti Centro Italia = 7%	m ²	3,24 €
<i>Mano d'opera (al netto da sconti)</i>		
posa in opera Pietrisco di sottofondo	m ²	5,00 €
posa in opera Sistema PAVIgravel	m ²	7,00 €
Totale costi		61,49 €
<hr/>		
utili d'Impresa	%	25% m ² 15,37 €
PREZZO DI CAPITOLATO		m² 76,86 €

Incidenza trasporto nel caso NON si utilizzassero ghiaie LOCALI:

Nord Italia = 5%

Centro Italia = 7,5%

Sud Italia = 10%

Isole maggiori = 15%



Visualizza qui la ghiaia proposta



Sistema SOLIDgravel® CICLO-PEDONALE - versione BAGS

Pavimentazione continua drenante in ghiaia solidificata con eco-tecnologia GravelNet®

Voce di capitolato

Fornitura e posa in opera di sistema di pavimentazione continua drenante a secco composta da armatura alveolare GravelNet® in polipropilene 75% riciclato conforme alla certificazione REMADE IN ITALY in classe A, stabilizzata agli UV per esterni, di colore grigio, ad elevatissime caratteristiche meccanico prestazionali e riciclabile al 100%. Il modulo GravelNet® è Co-Stampato ad un geo-tessuto calandrato in polipropilene, densità 120 gr/m², riciclabile al 100%. La dimensione dei singoli moduli è di mm 1150x750x32, bordati perimetralmente per garantire una maggiore stabilità e portata e con appositi incastri (maschio/femmina) che tra loro vanno a formare una superficie continua. I moduli posati sfalsati vanno poi riempiti con graniglia asciutta e certificata CE, fino a raso bordo superiore del modulo GravelNet® a formare un massetto a secco portante che dovrà essere compattato con piastra vibrante da minimo 18 KN / kg 100. Lo strato di usura, di spessore nominale cm 1,5 - 1,7 (corrispondente ad un consumo di aggregato pari a 30 Kg/m²), sarà eseguito con aggregato lapideo asciutto certificato CE e provvisto dell'attestazione di conformità, rilasciata dal produttore, che afferma la corretta granulometria nonché la compatibilità con il legante per ghiaia SolidNet®, monocomponente, igro-indurente, trasparente (non altera i colori delle pietre) e resistente agli UV (non ingiallisce) nelle dosi prescritte. La stesa dello strato di usura dovrà essere eseguita in continuo per ogni singolo compartimento precedentemente predisposto utilizzando gli appositi profili PROall (contabilizzati a parte) e sarà completata con la lisciatura eseguita con spatola americana e/o staggia vibrante. Sarà inoltre necessario eseguire le suddette lavorazioni rispettando le condizioni meteorologiche previste nei protocolli del produttore. Nel prezzo è compresa la fornitura e la posa del pietrisco di sottofondo per uno strato di cm 3. La pavimentazione è prevista nella colorazione **ORNAMENTALE BOTTICINO** e supporta un traffico ciclo-pedonale e saltuariamente mezzi fino a 1 TON a pieno carico.

Analisi prezzi della soluzione scelta (per la scelta utilizzare la ghiaioteca)

Articoli presenti nella voce di capitolato	unità di misura	Prezzo di Listino
Sistema MASsecco - NATURALE LOCALGRAVEL (AN) - versione SFUSO	modulo	24,96 €
STRATO di USURA - Sistema SOLIDgravel CICLO-PEDONALE - ORNAMENTALE BOTTICINO - versione BAGS	modulo	63,72 €
SPLIT (pietrisco di sottofondo) - NATURALE LOCALGRAVEL (AN) - versione SFUSO	TON	40,52 €
Sistema SOLIDgravel® CICLO-PEDONALE - ORNAMENTALE BOTTICINO - versione BAGS	m ²	103,12 €
SPLIT (pietrisco di sottofondo) - NATURALE LOCALGRAVEL (AN) - versione SFUSO	TON/m ² = 0,045	m ² 1,82 €
Incidenza trasporti Centro Italia = 7%	m ²	7,35 €
<i>Mano d'opera (al netto da sconti)</i>		
posa in opera Pietrisco di sottofondo	m ²	5,00 €
posa in opera Sistema SOLIDgravel ciclo-pedonale	m ²	15,00 €
Totale costi		132,29 €
<hr/>		
utili d'Impresa	% 25%	m ² 33,07 €
PREZZO DI CAPITOLATO		m² 165,36 €

Incidenza trasporto nel caso **NON** si utilizzassero ghiaie LOCALI:

Nord Italia = 5%

Centro Italia = 7,5%

Sud Italia = 10%

Isole maggiori = 15%



Cordolo in PVC - **RETTO**

Il sistema di contenimento a secco

Voce di capitolato

Fornitura e posa in opera di Cordolo di contenimento in PVC ad alta resistenza, per tratti **retti**, installato a secco senza utilizzo di acqua e cemento. Il Cordolo in PVC ha una densità pari a 1.4 g/cm³ e peso 0.895 kg/ml, strutturato per contenere sistemi di pavimentazione costruiti con la tecnica "a secco", sezione triangolare-mm 83x48 resistente al passaggio di piccoli mezzi di manutenzione (mezzi fino a 1 TON). Il lato inferiore si sviluppa per ulteriori mm 30 sotto alla pavimentazione garantendone la stabilità nel tempo. Il lato verticale si sviluppa verso l'alto per ulteriori mm 20 permettendo il perfetto contenimento della pavimentazione.

Le barre hanno una sezione totale di mm113x88 e una lunghezza di mm 2400 e sono facilmente collegabili tra loro per mezzo di elementi di giunzione (compresi nella fornitura) facili da inserire all'interno della cavità del CORDOLO creando una continuità stabile e precisa tra gli elementi. Il prezzo è onnicomprensivo dei chiodi in acciaio lunghezza mm 300 necessari per il fissaggio al terreno.

Caratteristiche termiche: Temperatura di rammollimento Vicat VST/B/50 = 82°C ISO306 – Capacità di condotta calore = 0.15 W/(m K) DIN52612 – Coefficiente di dilatazione al calore Lineare 20°C = 8x10-5K-1 DIN53752 – Temperatura massima di applicazione = 60°C.

Caratteristiche elettriche: Resistività di massa = > 1016 Ω cm – Resistenza di superficie = >1012 Ω DIN53482

Caratteristiche meccaniche: Rottura per dilatazione = 30% ISO527 – Modulo di tensione E = 3000 N/mm² ISO527 – Resilienza 23 °C = senza rotture DIN53453 – Tensione malleabilità = 50 N/mm² ISO527.

Analisi prezzi della soluzione scelta

Articoli presenti nella voce di capitolato	unità di misura	Prezzo di Listino
CORDOLO IN PVC - RETTO - barra Lg.cm240 - Completa di n°3 CHIODI CO-CH-FE-044	barra	54,16 €
Cordolo in PVC-RETTO	m	22,57 €
Incidenza trasporti Centro Italia = 7,00%	m	1,58 €
<u>Mano d'opera (al netto da sconti)</u>		
posa in opera del cordolo in PVC RETTO	m	5,00 €
Totale costi		29,15 €
utili d'Impresa	% 25%	m 7,29 €
PREZZO DI CAPITOLATO	m	36,43 €

Variazioni/ Incidenza trasporti:

Nord Italia = 5%

Centro Italia = 7,5%

Sud Italia = 10%

Isole maggiori = 15%

Consulente
Tecnico Commerciale
EGO PAVIMENTAZIONI Network

Patrizia Chellini
Area Manager
AN - AP - FM - MC - PG - TR
+39 339 6490406
patchellini@hotmail.it



Spett.le
ITI Waterfront 3.0.
 Restauro e valorizzazione capisaldi
 storici e spazi aperti
 Lotto2 – Sacello medievale e Via Rupi
 Comunali

Preventivo N. **069-22 Rev.00 DEL 14.03.2022** rif. **Porto di Ancona**

1. OFFERTA RIVESTIMENTO ALUCOBOND®

descrizione	u.m.	q.tà	prezzi unitari	totale
Fornitura e posa in opera di RIVESTIMENTO IN PANNELLI IN ALUCOBOND Plus® spessore 4 mm ,compreso lavorazioni di taglio, scantonatura, piegatura a cassetta, rivettatura, pezzi speciali, fuori squadra, angoli. Sottostrutture in alluminio anodizzato nere, staffe zincate di fissaggio sp. min. 15/10, ganci in alluminio regolabili. Compreso di rilievi e progettazione, mezzi di sollevamento e tutto il necessario per dare il lavoro finito a regola d'arte.				
RIVESTIMENTO Controsoffitto colore "Mirror" a vista Mq. 187				
RIVESTIMENTO Velella frontale colore "Grigio" a vista Mq. 108				
RIVESTIMENTO Copertura colore "Grigio" a vista Mq. 187				
TOTALE A VISTA	mq	482	€ 313,00	€ 150.866,00
TOTALE RIVESTIMENTO ALUCOBOND (ESCLUSO I.V.A.)				€ 150.866,00

2.PAGAMENTI STANDARD:

- Acconto del _____ % all'accettazione dell'ordine
- Rimanenza: da definire

3.NON COMPRESO:

- * I.V.A. (si intende quella vigente al momento della fatturazione e l'applicazione di aliquote agevolate (4% - 10%) è subordinata a presentazione di regolare documentazione previsto dalla Legge in fase di accettazione del preventivo.
- * Opere murarie di qualsiasi tipo (murature, tinteggiature, intonaci, cartongesso, guaine, demolizioni e smaltimento).
- * Scarico e Tiro al piano dei materiali in cantiere (da definire solo dopo aver effettuato il sopralluogo).
- * Mezzi speciali per montaggio nel caso di solaio p.t. non carrabile (con portata inferiore al peso dei mezzi a pieno carico).
- * Tracciamento dei livelli e della linea di riferimento del piano della facciata.
- * Ponteggi esterni ed interni a distanza idonea per il montaggio e per le attività di posa.
- * Custodia ed aree adeguate per lo stoccaggio dei materiali, protezione delle opere montate.
- * Fornitura di energia elettrica ai piani con apposito quadro di distribuzione. .
- * Sicurezza del cantiere.
- * Pulizia finale dei manufatti forniti (interna ed esterna)
- * Verifica strutture/muri per fissaggio strutture.
- * Eventuale protezione da terze lavorazioni.
- * Relazione di calcolo, collaudi, autorizzazioni e pratiche varie, deposito al Genio Civile, permessi vari, qualsivoglia licenza/concessione edilizia afferente le opere appaltate.
- * Collegamenti elettrici.

** Formazione di piano di scorrimento perfettamente spianato e livellato su tutta l'area interessata, per l'eventuale impiego di ponteggi e trabattelli mobili, piattaforme aeree e/o muletti.*

** La messa in sicurezza del fabbricato fino al completamento del montaggio delle opere serramentistiche, l'adeguamento di eventuali parapetti perimetrali al solaio per permettere il montaggio*

**Quanto altro non espressamente indicato.*

4.NOTE:

La Mazzoni srl potrà affidarsi per le sole opere di posa di subappaltatori, comunque in ogni caso rimarrà vincolato e responsabile nei confronti del committente di tutte le obbligazioni riguardanti le lavorazioni non direttamente eseguite.

In caso di interruzione o ritardi dei lavori per cause non dipendenti dalla ditta Mazzoni srl, dopo 30gg. dall'avvenuta interruzione o ritardo, verrà fatturato l'80% degli importi contrattuali delle voci prodotte e non prodotte, presenti in cantiere o in officina, non lavorati o semilavorati.

I prezzi fanno riferimento ai disegni in ns. possesso. L'importo totale dei lavori sarà determinato da un conteggio a misura per le quantità effettivamente prodotte. I prezzi saranno confermati solo dopo aver visionato la situazione del cantiere e concordato i particolari esecutivi con il committente.

Manufatti da produrre e installare in un'unica soluzione.

Quote di riferimento architettonico.

Validità dell'offerta: 15 gg.

IL COMMITTENTE timbro e firma

MAZZONI S.r.l.

Sede legale ed amministrativa:

Via Mons. Oscar Romero, 27-29
60027 Osimo (AN)
Tel. 071.717256 – Fax. 071.7132726
web: <http://www.alseo.com>
e-mail: info@alseo.com

C.F., P.IVA e Reg. Impr. AN 01099920421
Attestazione S.O.A. OS21 cat IV, OG8 cat II
R.E.A. di AN n. 108436
Capitale sociale € 500.000,00 i.v.

Osimo, 15/03/2022

Spett.le Comune di Ancona

Ns. Offerta n° 036-22 Rev1

Rif.: prstcaltal4a

Oggetto: Ancona "ITI Waterfront 3.0. Restauro e valorizzazione capisaldi storici e spazi aperti.
Lotto2 – Sacello medievale e Via Ruppi Comunali"

FORI ED INIEZIONI

1) Trasporti, impianto e disimpianto cantiere per tutte le macchine ed attrezzature occorrenti per la realizzazione dei fori ed iniezioni, considerando che per spostare le macchine ed attrezzature necessarie verranno utilizzati camion per macchina perforatrice, utensili da scavo, miscelatore con iniettore, gruppo elettrogeno, compressore, pompa per acqua e furgone per il trasporto delle minuterie :

per ogni trasporto, impianto e disimpianto cantiere

a corpo € 2.250,00 (duemiladuecentocinquanta/00)

previsti n° 1

importo previsto € 2.250,00

2) Perforazione di fori eseguiti a rotazione o rotopercolazione a distruzione di nucleo con impiego di aria, verticali o inclinati, escluso l'onere del rivestimento del perforo, compreso l'allontanamento del materiale di risulta nell'ambito del cantiere:

prevedibili:

n° 7 nel 1° ordine x ml 10,00 cad.

n° 6 nel 2° ordine x ml 10,00 cad.

n° 7 nel 3° ordine x ml 10,00 cad.

scavo con foro Ø 75 mm

previsti n° 20 da ml 10,00

al ml di scavo € 54,00 (cinquantaquattro/00)

previsti ml 200,00

importo previsto € 10.800,00

Sede legale ed amministrativa:

Via Mons. Oscar Romero, 27-29
60027 Osimo (AN)
Tel. 071.717256 – Fax. 071.7132726
web: <http://www.alseo.com>
e-mail: info@alseo.com

C.F., P.IVA e Reg. Impr. AN 01099920421
Attestazione S.O.A. OS21 cat IV, OG8 cat II
R.E.A. di AN n. 108436
Capitale sociale € 500.000,00 i.v.



UNI 9001-reg 1440-A
UNI 45001-reg 1440-I

3) Fornitura e posa in opera dei dispositivi di iniezione costituiti da canne valvolate in PVC, compresa la sola posa in opera del premiscelato a base di calce idraulica (pagato a parte al q.le) , iniettati a bassa pressione a partire dal fondo del foro per la sigillazione dell'intercapedine foro/canna

Tubo valvolato SIREG GEOTECH srl di medio diametro (27/34 mm) con 1 tappo di fondo e n° 20 valvole a manchette (1 vicina al tappo e le altre ogni 50 cm).

tubi previsti n° 20 da ml 10,00
valvole previste per ogni tubo n° 20

al ml € 31,50 (trentuno/50)

previsti ml 200,00

importo previsto € 6.300,00

4) Compenso per getto all'interno del tubo valvolato, con miscela di calce (pagate a parte) con il sistema ad iniezione selettivo (tramite l'utilizzo del Packer) a partire dal basso e su ogni singola valvola, iniettati a bassa pressione controllata, per l'apertura delle singole valvole per la saturazione dei vuoti presenti nel terreno e consolidamento dei terreni sciolti

cadauna valvola € 12,00 (dodici/00)

valvole previste per ogni tubo n° 20

iniezioni previste n° 400

importo previsto € 4.800,00

5) Fornitura e preparazione della miscela a base di calce idraulica naturale NHL 5, esente da cemento Portland, granulometria 0-0,5 mm, classificata M5.

Legante idraulico fillerizzato superfluido, resistente ai sali, a base di calce ed Eco-Pozzolana, per confezionare boiacche da iniezione. Resistente ai sali, esente da cemento, composta da calce ed Eco-Pozzolana, sabbie naturali ultrafini e speciali additivi

Mape-Antique

al q.le secco € 124,00 (centoventiquattro/00)

prevedibili stimabili q.li 50

importo previsto € 6.200,00

N.B. Non riusciamo a dare indicazioni in merito al quantitativo necessario, il quantitativo è variabile in ragione della densità del terreno dove verrà iniettato e della pressione utilizzata durante l'iniezione.

Sede legale ed amministrativa:

Via Mons. Oscar Romero, 27-29
60027 Osimo (AN)
Tel. 071.717256 – Fax. 071.7132726
web: <http://www.alseo.com>
e-mail: info@alseo.com

C.F., P.IVA e Reg. Impr. AN 01099920421
Attestazione S.O.A. OS21 cat IV, OG8 cat II
R.E.A. di AN n. 108436
Capitale sociale € 500.000,00 i.v.



ONERI A VS. CARICO

- Licenze, concessioni, permessi, necessari alla realizzazione dell'opera.
- Accertamento preventivo di eventuali servizi esistenti nel sottosuolo nella zona interessata dai lavori (condotte d'acqua, gas, linee elettriche, telefoniche, ecc.) nonché il loro eventuale spostamento se necessario, sollevando sin d'ora la ns/ impresa da ogni responsabilità per eventuali danni.
- Vie di accesso al cantiere ed all'interno del cantiere, praticabili con autocarri e macchine da cantiere.
- Formazione di idonei piani per lavorare con le macchine che saranno utilizzate per la realizzazione delle opere
- Trasporto e smaltimento del materiale di risulta provenienti dallo scavo
- Fornitura di progetto esecutivo, con evidenza dei singoli punti di scavo
- Posizionamento nel terreno del singolo punto di riferimento nella quale realizzare il foro ed iniezione
- Fornitura acqua nella quantità necessaria, da utilizzare durante la fase di iniezione.
- Realizzazione della recinzione del cantiere e l'installazione della segnaletica diurna e notturna se necessaria.
- Messa a disposizione dei servizi igienici da cantiere.

6) La forma di pagamento sarà concordata prima della sottoscrizione del contratto

A disposizione per ulteriori chiarimenti e risoluzione delle Vs. esigenze, in attesa di un Vs. cenno, cogliamo l'occasione per porgere i Ns. più Cordiali Saluti.

Impresa Palificazioni
ALSEO S.r.l.

IMPRESA PALIFICAZIONI
ALSEO s.r.l.u.
L'Amministratore Unico

Per la Vs. accettazione apporre la data, la firma e cortesemente inviarlo (Fax-Posta) al Ns. Recapito

Data.....

Firma.....

Sede legale ed amministrativa:

Via Mons. Oscar Romero, 27-29

60027 Osimo (AN)

Tel. 071.717256 – Fax. 071.7132726

web: <http://www.alseo.com>e-mail: info@alseo.com

C.F., P.IVA e Reg. Impr. AN 01099920421

Attestazione S.O.A. OS21 cat IV, OG8 cat II

R.E.A. di AN n. 108436

Capitale sociale € 500.000,00 i.v.

CONDIZIONI GENERALI DI CONTRATTO

1. **APPLICABILITA'** – Le presenti condizioni generali di contratto sono applicabili a tutte le tipologie di lavorazione per esecuzione di scavo di pali trivellati piccolo e grande diametro, fondazioni complete, pali trivellati in terreni duri, sondaggi geologici, piezometri, inclinometri, drenaggi, prove di carico, iniezioni, pozzi e sondaggi, palancole, tiranti. Micropali e tutti i lavori contrattualizzati con la ditta Alseo srlu .
2. **CONCLUSIONE DEL CONTRATTO** – I termini di contratto si ritengono conclusi alla firma e/o sottoscrizione consensuale tra le parti dell'allegata offerta. La ditta Alseo si riserva comunque la facoltà di accettare l'incarico in funzione della data di inizio lavori richiesta dalla committente nel caso in cui non sia stata preventivamente pattuita.
3. **RECESSIONE ANTICIPATA DEL CONTRATTO** – Qualora si verificano ritardi nell'inizio dei lavori rispetto a quanto convenuto tra le parti, per cause non imputabili alla ditta Alseo, quest'ultima si riserva la facoltà di recedere dal contratto. La committente riconosce alla ditta Alseo la facoltà di recedere dal contratto anche nel caso in cui si appalesino a suo giudizio difficoltà tecniche che influiscano negativamente sulla qualità del lavoro in esecuzione, anche a lavori iniziati. O richiesta di esecuzione lavori che la ditta Alseo a suo giudizio ritenga pericolosi ai fini della sicurezza delle maestranze, delle macchine ed attrezzature.
4. **PAGAMENTI** – La sottoscritta impresa si avvale di **primaria compagnia di assicurazione per l'assicurazione del credito**
Ove non sia indicata la forma di pagamento, questo si intende doversi effettuare a ricevimento fattura nella sede della ditta Alseo.
5. **RITARDO DI PAGAMENTO** – Per il mancato o ritardato pagamento, anche parziale di una sola fattura, la committente ci autorizza a sospendere l'esecuzione dei lavori in corso oppure ad intendere risolto il contratto. Fermo restando il risarcimento dei danni causati dall'improvviso fermo macchina e mancato utile ed il pagamento dei materiali da Voi ordinati o comunque da noi acquistati per l'esecuzione del lavoro. Sugli importi delle fatture insolute verranno conteggiati, dal giorno della scadenza, gli interessi ad un tasso pari al tasso ufficiale di sconto maggiorato di sette punti percentuale. *Nel caso di mancato rispetto del pagamento alla data pattuita o comunque fino all'avvenuto saldo di tutti i lavori realizzati dalla ditta Alseo srlu, non verranno consegnati i certificati di collaudo*
6. **ONERI A CARICO DELLA COMMITTENTE** – La committente alla data concordata per l'inizio dei lavori si impegna: a fornirci gli esecutivi di progetto definitivo e a comunicarci tempestivamente in forma scritta tutte le variazioni e/o modifiche, alla creazione ed al mantenimento di adeguati ed agili accessi al cantiere, alla ricerca c/o gli enti competenti di eventuali sottoservizi presenti in cantiere e la loro segnalazione sollevando la ditta Alseo da ogni responsabilità in caso di rotture o danni derivanti, alla formazione di idonei piazzali (o zone lavoro) per la perfetta eseguibilità delle lavorazioni, ad esigenza della macchina da utilizzare, al picchettamento e alla predisposizione di allineamenti e quote di esecuzione, al reperimento e fornitura in cantiere dei materiali necessari secondo i ns. tempi di esecuzione, all'attuazione di tutte le disposizioni in materia di prevenzione infortuni e sicurezza sul lavoro che la normativa stabilisce, al pagamento del risarcimento danni qualora la produzione venga fermata o rallentata per cause non imputabili alla ditta Alseo. Rimangono a carico della committente tutti i materiali ordinati anche se non sono posati in opera dalla ditta Alseo in seguito a variazioni intervenute nel progetto di lavoro da eseguire, sia a lavori iniziati che non.
7. **RITARDO DI INIZIO LAVORI** – La ditta Alseo non si ritiene responsabile del ritardo di inizio lavori per cause di forza maggiore, condizioni metereologiche e/o rotture di macchine ed attrezzature.
8. **CAUSE DI SOSPENSIONE** – La scrivente si riserva il diritto di sospendere o di annullare qualsiasi impegno, senza assumersi alcuna responsabilità per una o più delle seguenti cause: guerre, scioperi, serrate, condizioni metereologiche proibitive, condizioni del traffico, accessi al cantiere pericolosi o impraticabili, indisponibilità dei materiali da parte dei fornitori, e per qualsiasi altra causa non dipendente dalla ns. volontà.
9. **GARANZIA** – In parziale deroga agli artt. 1667 e 1668 del cod. civ. la garanzia per vizi delle opere eseguite dalla ditta Alseo è limitata come segue: con l'accettazione dell'opera la committente esonera la ditta Alseo da ogni responsabilità per vizi palesi ed occulti. La garanzia, ove operante, è comunque limitata al solo diritto della committente di conseguire dalla ditta Alseo la eliminazione dei vizi, dei difetti, della mancanza di qualità riscontrati sulle opere in sede di verifica. In ogni caso, e qualsiasi sia la natura ed entità dei riscontrati vizi, difetti, difformità, la committente non avrà diritto di richiedere la risoluzione del contratto, la riduzione del prezzo o il risarcimento dei danni essendo la responsabilità della ditta Alseo limitata, come sopra specificato, all'obbligo dell'eliminazione. In nessun caso l'Impresa Alseo potrà mai essere ritenuta responsabile per qualunque danno e/o perdite dirette o indirette di qualunque genere che la committente dovesse subire in conseguenza di vizi, difetti, difformità o mancanza di qualità delle opere, indipendentemente dal fatto che la ditta Alseo fosse o meno a conoscenza che tali danni potevano essere causati. Sono inclusi in tali danni e/o perdite, con l'elencazione meramente indicativa e non tassativa, le perdite di guadagno o di opportunità contrattuali, di utili, di avviamento, di clientela e di immagine.
10. **PREZZI** – Se non diversamente specificato tutti i prezzi si intendono al netto di I.V.A. La scrivente si riserva di variare i prezzi, anche nel caso di contratto già concluso, qualora prima dell'inizio delle lavorazioni, il prezzo dei materiali impiegati subisca degli aumenti, se non diversamente concordato. Nei prezzi elencati del preventivo/contratto sono comprese esclusivamente le lavorazioni descritte. Eventuali altre lavorazioni o richieste differenti da quelle descritte verranno preventivate e/o contabilizzate a parte
11. **REVISIONE PREZZI** – I prezzi pattuiti contrattualmente resteranno validi ed invariati se le caratteristiche del terreno da scavare sono quelle effettivamente da Voi dichiarate, dati da noi utilizzati per la formulazione del preventivo/contratto. Al contrario se la natura del terreno e la tipologia della lavorazione risultasse diversa da quella dichiarata e/o risultante dalla relazione geologica, i prezzi verranno adeguati di conseguenza alle nuove condizioni riscontrate. I prezzi applicati in allegato, sono stati calcolati considerando un'unica fase conclusiva di lavoro; qualora si dovessero verificare sospensioni o suddivisioni in più fasi per cause non imputabili alla scrivente, verranno addebitati i costi sostenuti per gli spostamenti, impianto e disimpianto delle ns. macchine ed attrezzature in cantiere.
12. **INFORMATIVA IN MATERIA DI PROTEZIONE DEI DATI PERSONALI** – I dati della committente verranno trattati in relazione alle esigenze contrattuali ed ai conseguenti adempimenti degli obblighi legali e fiscali, nonché per consentire una efficace gestione dei rapporti finanziari e commerciali. Il trattamento dei dati avverrà mediante l'utilizzo di strumenti e procedure idonei a garantirne la sicurezza e la riservatezza, sia attraverso supporti cartacei che con l'ausilio di strumenti elettronici. La committente ha la facoltà di esercitare i diritti di cui all'art. 7 D. Lgs. 196/03 rivolgendosi per iscritto all'Impresa Palificazioni Alseo srlu – Ufficio del titolare del trattamento dei dati – Via Mons Oscar Romero 27-29 60027 Osimo An.
13. **FORO** – Per qualsiasi controversia derivante dai contratti di compravendita stipulati con la scrivente o comunque con essi connessi è competente il foro di Ancona.

ALSEO S.R.L.

IMPRESA PALIFICAZIONI



L'Amministratore Unico

LA COMMITTENTE

Ai sensi e per gli effetti degli artt. 1341 e 1342 del Cod. Civ. la committente dichiara di aver letto ed approvato, specificatamente, espressamente ed irrevocabilmente le condizioni generali di contratto previste dagli artt. 1-2-3-4-5-6-7-8-9-10-11-12 e 13.

LUOGO E DATA

LA COMMITTENTE

Da: Domus Marmi S.r.l. <pierluigi@domusmarmi.it>
Lunedì 6 Dicembre 2021

Oggetto: [EXTERNAL] Lavorati in Travertino Romano 15*10* correre

CAUTION: This email originated from outside our organization. The email appears to be from pierluigi@domusmarmi.it and may not be real. Do not click on links, open attachments, or respond unless you recognize the sender and can validate the content is safe.

Bordo di contenimento in Travertino Romano – in Falda

Stuccato a cemento e levigato solo sul piano a vista

Con 2 smussi

Dalle dimensioni in cm 15*10 * correre

Eur/ml 23,00

In alternativa

Ciglio stradale in Travertino Romano

Stuccato a cemento

Dimensioni 15*10 * correre

Eur/ml 12,40

Imballo al costo (15 eur/pianale – circa 55/80 ml)

Iva esclusa

F.co ns. deposito di Tivoli



arch. Pierluigi De Gasperis
Mob. +39.3666.333.666

Via Maremmana Inferiore Km. 2.400
00010 - Villa Adriana - Tivoli - Roma.
T. +39.0774.381497 - F. +39.0774.533769
www.domusmarmi.it



Please consider the environment before printing this e-mail. This message may contain information which is legally privileged and/or confidential. If you are not the intended recipient, you are hereby notified that any unauthorized disclosure, copying, distribution or use of this information is strictly prohibited, as per art.616 - Italian Penal Code and as provided by the Italian law 675/98 on the safeguard of the privacy. If you have received such notification erroneously, please inform us immediately. The content of it and its attachments must be destroyed and cannot be read.



Si precisa che il presente messaggio non è a carattere personale e le risposte allo stesso potranno essere conosciute dall'organizzazione lavorativa di appartenenza del mittente secondo le modalità previste all'interno dell'azienda. Le informazioni contenute nella presente comunicazione e i relativi allegati possono essere riservate e sono, comunque, destinate esclusivamente alle persone o alla Società sopraindicati. La diffusione, distribuzione e/o copiatura del documento trasmesso da parte di qualsiasi soggetto diverso dal destinatario è proibita ai sensi di legge. Se ha ricevuto questo messaggio per errore, La preghiamo di distruggerlo e di informarci immediatamente per telefono al +39 0536 860800 o inviando un messaggio all'indirizzo e-mail info@marazzigroup.com.

I Suoi dati personali saranno trattati in ottemperanza al Regolamento Generale (UE) 2016/679 concernente la "protezione delle persone fisiche con riguardo al trattamento dei dati personali e la libera circolazione di tali dati" ("GDPR"), nonché alla normativa nazionale applicabile in materia di protezione dei dati personali ed ai provvedimenti delle autorità competenti in materia.

Per ulteriori e più complete informazioni a riguardo, La invitiamo a prendere visione della nostra [Informativa Privacy](#).

It should be noted that this message is not personal and the answers to the same could be known by the organization belonging to the sender according to the methods used in the company. The information contained in this communication and the relative attachments may be private and are, in any case, intended exclusively for the people or the company indicated above. The dissemination, distribution and / or copying of the document transmitted by any person other than the recipient is prohibited by law. If you have received this message by error, please destroy it and inform us immediately by calling +39 0536 860800 or by sending a message to the e-mail address info@marazzigroup.com. Your personal data shall be processed in compliance with the EU General Data Protection Regulation no. 679/2016 concerning "the protection of natural persons with regard to the processing of personal data and on the free movement of such data" ("GDPR"), as well as the applicable national law in data protection's matter, and the provisions issued by the competent authorities.

For further and complete information, we invite you to see our [Privacy Policy](#).

Spett/le

STUDIO ABDR

Offerta sedute e rivestimento in travertino romano da cm 3

Con la presente siamo a proporVi la ns. miglior offerta per la fornitura di:

Seduta in Travertino Romano tipo classico in FALDA – da cm 3, smussata sopra e sotto nei lati a vista

Finitura solo levigata su piano e coste 85,50 Eur/mq

Finitura stuccata a cemento e levigata su piano e coste 92,00 Eur/mq

Rivestimento in Travertino Romano tipo classico al CONTRO– da cm 3,

Finitura solo levigata 85,50 Eur/mq

Finitura stuccata a cemento e levigata 92,00 Eur/mq

Canaletto da cm 2*1 su rivestimento

Finitura solo levigata 5,50 Eur/ml

Finitura stuccata a cemento e levigata 7,50 Eur/ml

Iva esclusa

Soluzione falda-seduta/contro-rivestimento dettata per cercare di ricreare l'effetto massello.

Posa in opera da concordare.

Tivoli 13/12/2021

oggetto: analisi economica Ironex[®], rivestimento in acciaio corten per l'architetturanominativo: ABDR ARCHITETTI ASSOCIATI
indirizzo: Via delle Conce 20 - 00154 Romacell:
email:
progetto: Ancona
data: 22.12.21

tel:

Lamiere IRONeX Corten Steel per rivestimento superfici varchi**ART 1: lamiere IRONeX[®] -Corten classe A** : fornitura di IRONeX[®] Corten steel, lamiera per rivestimento esterno in acciaio Corten di classe A.**peso proprio:** 8 kg/mm/mq**spessore:** 1,5 mm**lavorazione:** lamiera tagliata a laser e piegata per sistema IR6 (vedi disegno)**finitura:** LIGHT, preossidata e passivata**reazione al fuoco:** classe 0 (incombustibile)€/m² 130,00**sottostruttura per pareti verticali****ART. 2: SOTTOSTRUTTURA IR6 IN ALLUMINIO PER FISSAGGIO A VISTA:** fornitura di idonea sottostruttura IR6 in alluminio costituita da staffe e montanti verticali in alluminio. Fissaggio a vista con vite colorata in tinta, inserto torx. Ingombro muratura grezza - filo esterno pannello: 55 mm*N.B. la ns sottostruttura va avvitata o tassellata su idonei supporti murari portanti (laddove mancasse tale supporto, dovrà essere da voi predisposto)*€/m² 50,00

N.B. poiché IRONeX Corten steel è costituito da acciaio CorTen, il colore e la finitura delle differenti lamiere che compongono il rivestimento partite presenteranno delle naturali variazioni cromatiche in quanto è materiale naturale ossidato interamente a mano. Il CorTen è un materiale che vive, pertanto muta il suo aspetto durante gli anni, mantenendo comunque sempre la sua eccellente resistenza. Trattasi non di difetto, ma di caratteristica intrinseca del materiale naturale.

Esclusioni:

- imballaggio e trasporto
- rilievo e progettazione esecutiva, montaggio
- fornitura di griglie, scossaline sommitali, scossaline in generale, lattoneria varia, etc
- carpenteria o idoneo supporto portante laddove mancasse idoneo supporto murario o idoneo supporto per la nostra sottostruttura
- fornitura della sottostruttura per gli intradossi dei varchi, da progettare e preventivare da ditta preposta (carpentiere, fabbro...)
- IVA 22% a norma di legge da applicare agli importi sopraelencati
- quant'altro non specificato

Validità: 31/12/2021

Distinti saluti

KALIKOS INTERNATIONAL SRL IRONeX[®]**Renato Forestan**

Trattamento dei dati personali: ai sensi della normativa sulla tutela dei dati personali del nuovo regolamento UE n.2016/679 GDPR, EX 13-14,d.Lgs.N.196/2006, i dati menzionati vengono memorizzati in archivi cartacei ed elettronici strettamente riservati, ai soli fini di dare seguito all'eventuale ordine e per osservare le norme fiscali vigenti.