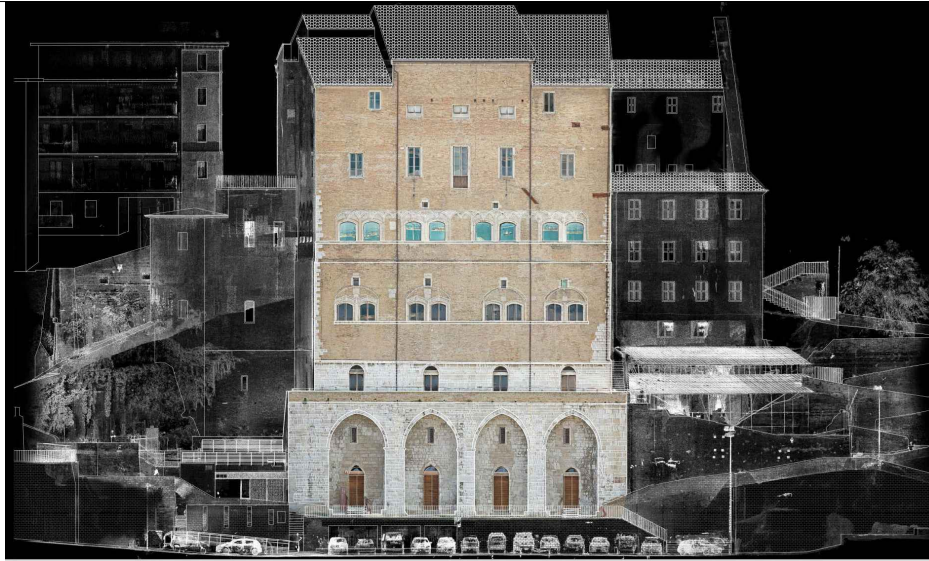




# COMUNE DI ANCONA



ITI WATERFRONT DI ANCONA 3.0 - POR FERS MARCHE 2014-20 - ASSE 6 - AZ.16.1  
PERCORSO ARCHEOLOGICO PALAZZO DEGLI ANZIANI-SACELLO MEDIOEVALE PIAZZALE DANTE  
ALIGHIERI- CASA DEL CAPITANO. RESTAURO E VALORIZZAZIONE CAPISALDI STORICI E SPAZI APERTI.

## Progetto Esecutivo

Responsabile Unico del Procedimento

Arch. Claudio Centanni

Progettazione architettonica

ABDR

ABDR Architetti Associati  
Via delle Conche, 20 - 00154 Roma

Prof. Arch. Michele Beccu  
Prof. Arch. Paolo Desideri  
Prof. Arch. Filippo Raimondo

Coordinamento operativo :  
Arch. Nicola Bissanti  
Collaboratori - Arch. M. Gemmiti



Mondaini Rosciani Architetti Associati  
Viale della Vittoria, 14 - 60123 Ancona

Arch. Gian Paolo Rosciani  
Giovane professionista :  
Ing. Arch. M. Rosciani

ORDINE DEGLI INGEGNERI  
DELLA PROVINCIA DI MACERATA  
Dott. Ing. MARCO ROSCIANI  
POTENZA PICENA  
A. INGEGNERE a Civile e Ambientale  
n. 1780

Progettazione strutturale

Studio di Ingegneria Talevi  
Piazza Cavour, 13 - 60121 Ancona

Ing. Maurizio Talevi

Dott. Ing. MAURIZIO TALEVI  
Collaboratori: Geom. R. Pasqualini  
Ordine Ingegneri Prov. Ancona n. 520

Progettazione impianti

SIGEA srl  
Via C. Battisti n.1 - 60022 Castelfidardo (AN)

Ing. Elio Ottaviani

Dott. Ing. Elio OTTAVIANI  
Ordine Ingegneri Prov. An. n. 886

Coordinatore della sicurezza in fase di progettazione

Mondaini Rosciani Architetti Associati

Arch. Gian Paolo Rosciani

Consulenti

Archeologo Dott.ssa Chiara Cesaretti - Geologo Dott. Maurizio Mainiero, Studio Geologico e Ambientale via Beltramo

Elaborato					Fase	Ambito	Tipo elaborato N. elaborato	
<b>Elenco dei prezzi</b>						<b>GE</b>	<b>EP</b>	<b>007</b>
Data di emissione	Data revisione	N. Revisione	Scala	Quota	Area	Redazione progetto	Redazione elaborato	Verifica elaborati
Marzo 2022	Maggio 2022	REV 02						

# ELENCO PREZZI

**OGGETTO:** ITI Waterfront di Ancona 3.0 – POR FESR Marche 2014-20 – Asse 6  
az.16.1 Percorso Archeologico Palazzo degli Anziani – Sacello  
Medioevale – Piazzale Dante Alighieri - Casa del Capitano – Restauro e  
valorizzazione capisaldi storici e spazi aperti - CUP E35C19000490006

**COMMITTENTE:** Comune di Ancona

Data, 27/05/2022

**IL TECNICO**

Num.Ord. TARIFFA	DESCRIZIONE DELL'ARTICOLO	unità di misura	P R E Z Z O UNITARIO
Nr. 1 01.20.001.00 3	Pali trivellati fino m 20,00. Pali di lunghezza fino a m 20,00, trivellati con sonda a rotazione, completi in opera. Sono compresi: la fornitura del calcestruzzo con resistenza caratteristica non inferiore a Rck 25 MPa; la trivellazione in rocce sciolte non escluso l'attraversamento di trovanti di spessore fino a cm 100; la posa in opera della gabbia di armatura comprensiva di opportuni distanziali non metallici, al fine di garantire la sua centratura all'interno del foro (3 distanziatori ogni 3 m); la rettifica delle teste dei pali; la rimozione ed il carico, il trasporto e lo scarico a rifiuto dei materiali di risulta dalla trivellazione e dalle operazioni di rettifica delle teste dei pali; ogni compenso ed onere per l'impiego delle necessarie attrezzature per il getto del calcestruzzo dal fondo in modo da evitare il dilavamento o la separazione dei componenti; l'onere del maggiore calcestruzzo occorrente per l'espansione dello stesso fino al 20%, anche in presenza di acqua. E' inoltre compreso quanto altro occorre per dare l'opera finita. E' esclusa la fornitura dei ferri di armatura che saranno compensati con i prezzi di cui al CAP. 3. La misura verrà effettuata per la lunghezza effettiva dei pali a testa rettificata. Con diametro del palo cm 50. <b>euro (cinquantacinque/85)</b>	m	55,85
Nr. 2 01.20.002.00 2	Compenso alla realizzazione di pali. Compenso alla realizzazione di pali. Per l'esecuzione di perforazione con sonda a percussione per qualsiasi diametro. Misurato a m di diametro per metro di lunghezza. Fino a m 4,00. <b>euro (dieci/11)</b>	m x m	10,11
Nr. 3 01.24.001* .003	Pali speciali di piccolo diametro (micropali). Pali speciali di piccolo diametro e di elevata capacità portante (micropali) per fondazioni, sottofondazioni ed ancoraggi, eseguiti a rotazione o rotoperussione, verticali o inclinati fino a 10° rispetto alla verticale, realizzati con armatura tubolare in acciaio Fe 510 in spezzoni manicottati e della lunghezza media di m 3-5, lunghezza totale fino m 30, muniti di valvole di non ritorno intervallate ogni cm 100 circa, nella parte inferiore per il 50% circa della lunghezza totale, iniettati a bassa pressione con miscela cementizia additiva, per creazione di guaina tra la parete e l'anima tubolare in acciaio, iniettati successivamente ad alta pressione in più riprese con la stessa miscela nella parte valvolata per la creazione del bulbo di ancoraggio. Sono compresi: la formazione di guaina e iniezione fino ad assorbimento di miscela cementizia pari a 2 volte il volume teorico del foro; il trasporto; le attrezzature necessarie. E' inoltre compreso quanto altro occorre per dare l'opera finita. E' esclusa la fornitura di armatura metallica. Micropalo con foro diametro mm 161/200 e anima tubolare diametro esterno max mm 101/114. <b>euro (cento/34)</b>	m	100,34
Nr. 4 01.24.002.00 3	Compenso ai pali speciali di piccolo diametro (micropali). Compenso per attraversamento con pali speciali di piccolo diametro (micropali) di muratura in pietra o in calcestruzzo. E' escluso il taglio dei ferri dell'armatura da computare a parte. Micropalo con foro diametro mm 161/200 e anima tubolare diametro esterno max mm 101/114. <b>euro (trenta/42)</b>	m	30,42
Nr. 5 01.24.004	Armatura tubolare valvolata in acciaio Fe510. Armatura tubolare valvolata in acciaio Fe510, in spezzoni manicottati e della lunghezza media m 3-5, lunghezza totale fino a m 60, muniti di valvola di non ritorno intervallati a circa cm 100 nella parte inferiore, per il 50% circa della lunghezza totale. <b>euro (uno/87)</b>	kg	1,87
Nr. 6 02.01.003* .001	Scavo a sezione obbligata con uso di mezzi meccanici. Scavo a sezione obbligata, eseguito con uso di mezzo meccanico, di materie di qualsiasi natura e consistenza asciutte, bagnate o melmose, eseguito anche in presenza di acqua con battente massimo di cm 20, esclusa la roccia da mina ma compresi i trovanti rocciosi e i relitti di murature fino a m³ 0,50. Sono inoltre compresi: la demolizione delle normali sovrastrutture tipo pavimentazioni stradali o simili; il tiro in alto delle materie scavate; l'eventuale rinterro delle materie depositate ai margini dello scavo, se ritenute idonee dalla D.L.. Sono compresi: l'onere per il carico in alto, la movimentazione nell'ambito del cantiere dei materiali provenienti dagli scavi ed il relativo carico su automezzo meccanico. Sono da computarsi a parte le eventuali opere di protezione (sbatacchiature) ed il trasporto a discarica con i relativi oneri. E' inoltre compreso quanto altro occorre per dare l'opera finita. Scavi fino alla profondità di m 3,00. <b>euro (diciassette/24)</b>	m³	17,24
Nr. 7 02.01.004* .001	Scavo a sezione obbligata eseguito a mano. Scavo a sezione obbligata eseguito a mano, con l'uso di utensili, qualora non sia utilizzabile alcun mezzo meccanico, di materie di qualsiasi natura e consistenza, asciutte, bagnate o melmose, eseguito anche in presenza di acqua con battente massimo di cm 20, esclusa la roccia da mina ma compresi i trovanti rocciosi, i relitti di murature, i cavi di qualsiasi tipo anche a cassa chiusa. Sono inoltre compresi: il rinterro eventuale delle materie depositate ai margini dello scavo se ritenute idonee dalla D.L.. Sono compresi: l'onere per il carico in alto, la movimentazione nell'ambito del cantiere dei materiali provenienti dagli scavi ed il relativo carico su automezzo meccanico. Sono da computarsi a parte le eventuali opere di protezione (sbatacchiature) ed il trasporto a discarica con i relativi oneri. E' inoltre compreso quanto altro occorre per dare l'opera finita. Scavi fino alla profondità di m 2,00. <b>euro (centosettantaotto/90)</b>	m³	178,90
Nr. 8 02.01.007	TRASPORTO A DISCARICA O SITO AUTORIZZATO FINO AD UNA DISTANZA DI 15 km. Trasporto a discarica o sito autorizzato fino ad una distanza di 15 km., misurato per il solo viaggio di andata, tramite autocarro, dal punto più vicino del cantiere fino alla discarica o sito autorizzato, del materiale proveniente da scavo o demolizione. Il prezzo del trasporto è comprensivo del carico e scarico dei materiali dai mezzi di trasporto, le assicurazioni ed ogni spesa relativa al pieno funzionamento del mezzo di trasporto. Sono da computarsi a parte gli oneri di smaltimento in pubblica discarica. <b>euro (cinque/28)</b>	m³	5,28
Nr. 9 02.01.008	SOVRAPPREZZO PER TRASPORTO A DISCARICA O SITO AUTORIZZATO. Sovrapprezzo per trasporto a discarica o sito autorizzato a distanza di oltre 15 km., misurato per il solo viaggio di andata, tramite autocarro, dal punto più vicino del cantiere fino alla discarica o sito autorizzato. Il prezzo del trasporto è comprensivo del carico e scarico dei materiali dai mezzi di trasporto, le assicurazioni ed ogni spesa relativa al pieno funzionamento del mezzo di trasporto. Sono da computarsi a parte gli oneri di smaltimento in pubblica discarica. Per m³ di materiale per ogni 10 chilometri oltre i primi 15. <b>euro (sette/10)</b>	m³x10km	7,10
Nr. 10 02.02.001* .001	Rinterri con uso di mezzi meccanici. Rinterro o riempimento di cavi o di buche con materiali scevri da sostanze organiche. Sono compresi: la fornitura a bordo scavo dei materiali da utilizzare; gli spianamenti; la costipazione e la pilonatura a strati non superiori a cm 30; la bagnatura e necessari ricarichi; i movimenti dei materiali per quanto sopra eseguiti con mezzi meccanici; la cernita dei		

Num.Ord. TARIFFA	DESCRIZIONE DELL'ARTICOLO	unità di misura	P R E Z Z O UNITARIO
	materiali. E' inoltre compreso quanto altro occorre per dare l'opera finita. Con materiale proveniente dagli scavi di cantiere. <b>euro (quattro/75)</b>	m³	4,75
Nr. 11 02.03.003* .002	Demolizione di calcestruzzo non armato. Demolizione totale o parziale di calcestruzzo non armato, di qualsiasi forma o spessore. Sono compresi: l'impiego di mezzi d'opera adeguati alla mole delle strutture da demolire; la demolizione, con ogni cautela e a piccoli tratti, delle strutture collegate o a ridosso dei fabbricati o parte dei fabbricati da non demolire. Sono compresi: l'onere per il calo in basso, la movimentazione nell'ambito del cantiere dei materiali provenienti dalle demolizioni ed il relativo carico su automezzo meccanico. Sono da computarsi a parte le eventuali opere di protezione ed il trasporto a discarica con i relativi oneri. E' inoltre compreso quanto altro occorre per dare il lavoro finito. Eseguito a mano o con altro mezzo manuale. <b>euro (duecentoquarantaotto/47)</b>	m³	248,47
Nr. 12 02.04.002* .004	Rimozione di pavimentazione in cubetti di porfido. Rimozione di pavimentazione in cubetti di porfido. Sono compresi: la rimozione del sottostante piano di appoggio; la cernita, la scelta e l'accatastamento, nell'ambito del cantiere, del materiale che può essere riutilizzato. Sono altresì compresi: l'onere per il carico in alto, la movimentazione nell'ambito del cantiere dei materiali provenienti dalle rimozioni ed il relativo carico su automezzo meccanico. Sono da computarsi a parte le eventuali opere di protezione (sbatacchiature) ed il trasporto a discarica con i relativi oneri. E' inoltre compreso quanto altro occorre per dare l'opera finita. Per cubetti posti su malta con recupero. E' inoltre compreso l'onere della pulizia dei lapidei da qualsiasi corpo estraneo. <b>euro (ventisei/38)</b>	m²	26,38
Nr. 13 02.04.006*	Rimozione di tubi in metallo e PVC per condotte. Rimozione di tubi in metallo e PVC, di qualsiasi diametro, per condotte di qualsiasi tipo, poste su terreno, in murature, sotto i massetti, in pavimentazioni di qualunque genere. Sono esclusi gli scavi e/o le demolizioni. Sono compresi: la movimentazione nell'ambito del cantiere dei materiali provenienti dalle rimozioni ed il relativo carico su automezzo meccanico. Sono da computarsi a parte le eventuali opere di protezione ed il trasporto a discarica con i relativi oneri. E' inoltre compreso quanto altro occorre per dare il lavoro finito. <b>euro (tre/55)</b>	m	3,55
Nr. 14 02.04.012*	Rimozione di elementi metallici strutturali e non. Sono compresi: le opere murarie atte a liberare i montanti ed i sostegni dalle murature; il calo a terra del materiale di risulta, l'accatastamento nell'ambito del cantiere e la cernita. Sono altresì compresi: la movimentazione nell'ambito del cantiere dei materiali provenienti dalle rimozioni ed il relativo carico su automezzo meccanico. Sono da computarsi a parte le eventuali opere di protezione ed il trasporto a discarica con i relativi oneri. E' inoltre compreso quanto altro occorre per dare il lavoro finito. <b>euro (uno/14)</b>	kg	1,14
Nr. 15 02.04.013*	Rimozione di ringhiere, grate, cancelli ed inferriate in metallo a disegno semplice compreso il disancoraggio di staffe, arpioni e quanto altro bloccato nelle strutture murarie. Sono compresi: le opere murarie atte a liberare i montanti ed i sostegni dalle murature; il calo a terra del materiale di risulta, l'accatastamento nell'ambito del cantiere e la cernita. Sono altresì compresi: la movimentazione nell'ambito del cantiere dei materiali provenienti dalle rimozioni ed il relativo carico su automezzo meccanico. Sono da computarsi a parte le eventuali opere di protezione ed il trasporto a discarica con i relativi oneri. E' inoltre compreso quanto altro occorre per dare il lavoro finito. <b>euro (ventisette/41)</b>	m²	27,41
Nr. 16 02.05.009* .001	Smontaggio di ponteggi in tubolari del tipo "innocenti". Smontaggio di ponteggi in tubolari del tipo "innocenti" o simili (si considerano 2 giunti ortogonali a m²), compreso: piani di lavoro in tavoloni e/o lamiera zincata, ponte e sottoponte in quota, parapetti, scarpe protettive in tavole, scale di servizio con relativi parapetti, piani di riposo e botole di sicurezza, gli spinotti, le basette etc. In tubi e giunti valutati a superficie per H fino a 10,0 m dal piano di campagna <b>euro (sei/05)</b>	m²	6,05
Nr. 17 02.06.004.00 1	Costo per il conferimento dei rifiuti a impianto autorizzato ai fini del loro recupero, codici attribuiti secondo l'Elenco europeo dei rifiuti (CEER/EER), escluso il costo del trasporto salvo diversamente indicato. Rifiuti dalle attività di costruzione e demolizione (compreso il terreno prelevato da siti contaminati) cemento ( riferimento cod. CEER/EER 17 01 01) <b>euro (diciassette/96)</b>	t	17,96
Nr. 18 02.06.004.00 2	idem c.s. ...siti contaminati) mattoni ( riferimento cod. CEER/EER 17 01 02) <b>euro (sedici/88)</b>	t	16,88
Nr. 19 02.06.004.01 4	idem c.s. ...siti contaminati) metalli misti ( riferimento cod. CEER/EER 17 04 07) <b>euro (zero/00)</b>	t	0,00
Nr. 20 02.06.004.01 6	idem c.s. ...siti contaminati) Terra e rocce, diverse da quelle di cui alla voce codice CEER/EER 17 05 03 ( riferimento cod. CEER/EER 17 05 04) <b>euro (ventiuno/00)</b>	t	21,00
Nr. 21 03.02.018* .001	Muratura in blocchi termici portanti o da tamponatura di argilla espansa. Muratura in blocchi termici di argilla espansa, di qualsiasi forma e dimensione, con o senza incastro, con o senza paramento a facciavista, portante o da tamponatura, legata con malta cementizia a q.li 3 di cemento tipo 325, per murature sia in fondazione che in elevazione con uno o più fronti, rette o curve. Sono compresi: la formazione di spigoli e di riseghe; le appesature; la lavorazione per la stilatura e la ripulitura dei giunti quando il paramento è realizzato con blocchi da facciavista. E' inoltre compreso quanto altro occorre per dare l'opera finita. Blocco sismico portante con o senza incastro. <b>euro (duecentoventidue/77)</b>	m³	222,77
Nr. 22 03.03.001* .003	Calcestruzzi a prestazione garantita. Fornitura e posa in opera di calcestruzzo durevole a prestazione garantita secondo la normativa vigente, preconfezionato con aggregati di varie pezzature atte ad assicurare un assortimento granulometrico adeguato con diametro massimo dell'aggregato 32 mm e classe di consistenza S4. E' compreso nel prezzo: il trasporto dalla centrale di produzione con autobetoniera, disponibilità dell'autobetoniera per lo scarico, ogni altro onere e magistero per dare i conglomerati eseguiti a regola		

Num.Ord. TARIFFA	DESCRIZIONE DELL'ARTICOLO	unità di misura	P R E Z Z O UNITARIO
	d'arte. Sono escluse le armature metalliche, le cassaforme e il pompaggio da compensarsi con prezzi a parte. E' escluso l'onere dei controlli in corso d'opera in conformità alle prescrizioni indicate nelle Norme Tecniche per le costruzioni. Rck 15 Mpa <b>euro (centoventotto/88)</b>	m <sup>3</sup>	128,88
Nr. 23 03.03.004* .001	Classe di esposizione XC3 - corrosione indotta da carbonatazione - ambiente con umidità moderata (rapporto a/cmax inferiore a 0,55). Fornitura e posa in opera di calcestruzzo durevole a prestazione garantita secondo la normativa vigente, preconfezionato con aggregati di varie pezzature atte ad assicurare un assortimento granulometrico adeguato con diametro massimo dell'aggregato 32 mm e classe di consistenza S4. E' compreso nel prezzo: il trasporto dalla centrale di produzione con autobetoniera, disponibilità dell'autobetoniera per lo scarico, ogni altro onere e magistero per dare i conglomerati eseguiti a regola d'arte. Sono escluse le armature metalliche, le cassaforme e il pompaggio da compensarsi con prezzi a parte. E' escluso l'onere dei controlli in corso d'opera in conformità alle prescrizioni indicate nelle Norme Tecniche per le costruzioni. Rck 35 Mpa <b>euro (centocinquantacinque/79)</b>	m <sup>3</sup>	155,79
Nr. 24 03.03.019* .004	Sovrapprezzi per calcestruzzo. Per la posa in opera mediante pompa autocarrata. <b>euro (diciannove/12)</b>	m <sup>3</sup>	19,12
Nr. 25 03.03.020* .001	Casseforme. Fornitura e posa in opera di casseforme e delle relative armature di sostegno fino ad una altezza netta di m. 3,50 dal piano di appoggio. Sono compresi: montaggio, puntelli, morsetti, chiodi, legature e accessori vari, l'impiego di idonei disarmanti, controventature, disarmo, pulitura, allontanamento e accatastamento del materiale utilizzato. E' inoltre compreso quant'altro occorre per dare il lavoro finito in opera a perfetta regola d'arte. La misurazione è eseguita calcolando la superficie dei casseri a diretto contatto con il conglomerato cementizio. Per muri di sostegno e fondazioni quali plinti, travi rovesce, cordoli, platee etc. <b>euro (ventiotto/67)</b>	m <sup>2</sup>	28,67
Nr. 26 03.03.020* .002	idem c.s. ...cementizio. Per travi, pilastri, pareti anche sottili, solette piane. <b>euro (quarantauno/07)</b>	m <sup>2</sup>	41,07
Nr. 27 03.03.022* .001	Sovrapprezzo per ulteriori armature di sostegno per casseforme poste in opere ad altezza netta dal piano di appoggio superiore a m. 3,50 e fino a m. 10, misurato in proiezione orizzontale della cassaforma e per ogni metro di maggiore altezza. <b>euro (sei/09)</b>	m <sup>2</sup>	6,09
Nr. 28 03.04.002*	Barre in acciaio tipo B450C. Acciaio per cemento armato in barre laminate a caldo del tipo B450C, impiegabile anche come FeB44K, saldabile, fornite e poste in opera. Sono compresi: i tagli; le piegature; le sovrapposizioni; gli sfridi; le legature con filo di ferro ricotto; le eventuali saldature; gli aumenti di trafilatura rispetto ai diametri commerciali, assumendo un peso specifico convenzionale di g/cm <sup>3</sup> 7,85 e tutti gli oneri relativi ai controlli di legge ove richiesti. E' inoltre compreso quanto altro occorre per dare l'opera finita. <b>euro (due/52)</b>	kg	2,52
Nr. 29 03.04.003*	Rete in acciaio elettrosaldata. Rete in acciaio elettrosaldata a maglia quadrata di qualsiasi diametro, fornita e posta in opera. Sono compresi: il taglio; la sagomatura; la piegatura della rete; le legature con filo di ferro ricotto e gli sfridi. E' inoltre compreso quanto altro occorre per dare l'opera finita. <b>euro (due/39)</b>	kg	2,39
Nr. 30 04.02.003* .001	FISSAGGI E ANCORAGGI CON RESINA BICOMPONENTE. Fissaggi e ancoraggi di barre o profilati di qualsiasi materiale su tutti i tipi di calcestruzzo e muratura da applicarsi dopo aver eseguito il foro nel supporto e dopo averlo pulito. Caratteristiche della resina: aderenza al supporto non inferiore a 3 Mpa; aderenza alla barra superiore a 28 Mpa, elevate resistenze meccaniche a compressione. Inclusa nel prezzo la perforazione e la pulizia dei fori. Contabilizzati per una lunghezza minima di cm. 20 e larghezza del foro fino a 35 mm. Con resina colabile a base di poliestere. <b>euro (quaranta/77)</b>	m	40,77
Nr. 31 04.02.003* .003	idem c.s. ...Con resina tixotropica a base epossidica. <b>euro (sessantadue/22)</b>	m	62,22
Nr. 32 04.05.011* .002	MURATURA ESEGUITA A SCUCI-CUCI. Muratura eseguita a scuci-cuci, in piccoli tratti successivi, a parziale o a tutto spessore, su strutture murarie preesistenti lesionate o da risanare, a qualsiasi altezza o profondità. Sono compresi: l'idonea malta rispondente, se del caso, alle caratteristiche di quella originale; la demolizione in breccia; il taglio a tratti successivi delle vecchie murature; le necessarie puntellature e la successiva rimozione, non finalizzate alla sicurezza dei lavoratori durante la fase di scuci-cuci delle murature; la fornitura dei materiali laterizi e/o lapidei occorrenti nel limite del 30%; la movimentazione nell'ambito del cantiere del materiale di risulta ed il relativo carico su automezzo meccanico. E' inoltre compreso quanto altro occorre per dare il lavoro finito. Conteggiata a misura effettiva. In mattoni antichi. <b>euro (millecentonovantauno/38)</b>	m <sup>3</sup>	1'191,38
Nr. 33 05.04.004* .002	Fornitura e posa in opera di LINEA VITA di tipo C a norma UNI 11578:2015 (ex classe C UNI EN 795:2002), per sostenere in caso di caduta contemporaneamente più persone, composta da cavo in acciaio Inox Aisi 316, pali di ancoraggio in acciaio zincato, completi di piastra ed eventuali accessori di fissaggio a parti strutturali di qualsiasi tipo di copertura e da ogni elemento complementare per dare il sistema fisso di protezione individuale contro la caduta dall'alto correttamente funzionante, ad eccezione di piastre o pezzi speciali di grandi dimensioni o di notevole complessità e delle riprese dell'impermeabilizzazione e della fornitura e posa in opera di eventuali pezzi speciali del manto di copertura, da compensare a parte. La linea vita deve essere corredata di dichiarazione di conformità del produttore alla norma UNI 11578:2015 (ex classe C UNI EN 795:2002) e di dichiarazione di corretta installazione dell'installatore. Sono esclusi dal prezzo gli oneri per il calcolo dei fissaggi e la verifica di resistenza degli elementi strutturali di supporto ad opera di un professionista abilitato competente e la redazione dell'elaborato tecnico della copertura, nonché gli eventuali apprestamenti necessari per gli accessi, spostamenti e lo stazionamento in sicurezza previsti dai piani di sicurezza (PSC e POS). Linea vita in acciaio zincato a due campate (max 30 m) per tre persone <b>euro (milleottocentodiciannove/07)</b>	cad	1'819,07
Nr. 34	Rivestimento con lastre di marmo. Fornitura e posa in opera di rivestimento di pareti con lastre di marmo comune e venato, levigate		

Num.Ord. TARIFFA	DESCRIZIONE DELL'ARTICOLO	unità di misura	P R E Z Z O UNITARIO
06.02.008* .004	sulla facciavista, su intonaco rustico, questo escluso. Sono compresi: il taglio a misura; l'incastro a muro; la staffatura con grappe di ottone; la malta cementizia. E' inoltre compreso quanto altro occorre per dare l'opera finita. Lastre di Travertino di spessore di cm 3. <b>euro (centottantauno/82)</b>	m <sup>2</sup>	181,82
Nr. 35 06.04.027* .006	Pavimento in porfido in cubetti. Pavimento in porfido in cubetti, dello spessore variabile da cm 4-12, fornito e posto ad arco, a "coda di pavone" o su file parallele, su idoneo letto di sabbia. Sono compresi: la battitura a rifiuto e sigillatura dei giunti con bitume puro ed il letto di sabbia. E' inoltre compreso quanto altro occorre per dare l'opera finita. E' escluso il massetto di sottofondo da computarsi a parte. Cubetti spessore 10/12 cm posti a file parallele. <b>euro (novantadue/13)</b>	m <sup>2</sup>	92,13
Nr. 36 08.01.004* .004	Pluviale in rame. Pluviale in rame a sezione quadrata o circolare, fornito e posto in opera. Sono compresi: le saldature; i gomiti; le staffe poste ad interasse non superiore a m 1,50; le legature; l'imbuto di attacco al canale di gronda. E' inoltre compreso quanto altro occorre per dare l'opera finita. Della sezione cm 10x10 o diametro mm 100, spessore 8/10. <b>euro (settantauno/68)</b>	m	71,68
Nr. 37 08.01.009* .002	Scossaline in acciaio zincato. Scossaline in acciaio zincato dello sviluppo minimo di mm 200 con una piegatura ad angolo, fornite e poste in opera. Sono comprese: le chiodature; le saldature; le opere murarie; la verniciatura a doppio strato di vernice ad olio bianca e colore previa spalmatura di minio. E' inoltre compreso quanto altro occorre per dare l'opera finita. Lamiere con spessore 8/10 mm. <b>euro (ottantasei/92)</b>	m <sup>2</sup>	86,92
Nr. 38 08.01.010* .004	Compenso alle scossaline in acciaio zincato per preverniciatura su ogni faccia. <b>euro (uno/18)</b>	m <sup>2</sup>	1,18
Nr. 39 08.02.001.00 8	Tubazione in PVC rigido, serie normale, per pluviali, ventilazioni e scarichi di acque fredde. Tubazione in PVC rigido, serie normale UNI 7443 - 85 tipo 300, per pluviali, ventilazioni e scarichi di acque fredde. Posata con staffaggi in verticale o orizzontale all'interno di fabbricati, con giunzioni incollate, fornita e posta in opera. Sono compresi: i pezzi speciali; gli staffaggi; le opere murarie di apertura e chiusura tracce su laterizi forati e murature leggere con esclusioni di tracce su solette, muri in c.a. o in pietra, di rifacimento dell'intonaco e della tinteggiatura. E' inoltre compreso quanto altro occorre per dare l'opera finita. Diametro esterno x spessore = mm 125 x 2,0. <b>euro (trentadue/26)</b>	m	32,26
Nr. 40 10.01.001.00 2	Acciaio FE 00 UNI 7070-72. Acciaio FE 00 UNI 7070-72 per impieghi non strutturali del tipo tondo, quadrato, piatto, angolare etc., fornito e posto in opera. Sono compresi: una mano di minio; tutti i lavori di muratura occorrenti. E' inoltre compreso quanto altro occorre per dare l'opera finita. Per ringhiere, inferriate, cancelli e simili. <b>euro (sette/48)</b>	kg	7,48
Nr. 41 11.01.001.00 1	In acciaio S235 e 275 classe di esecuzione EXC1-EXC2 <b>euro (quattro/00)</b>	kg	4,00
Nr. 42 11.01.004.00 1	Tubolari senza saldatura, in acciaio S235 e 275 classe di esecuzione EXC1-EXC2 <b>euro (cinque/83)</b>	kg	5,83
Nr. 43 11.01.011	Ancoraggio di fondazione. Fornitura di tirafondi per l'ancoraggio dei pilastri alle fondazioni, realizzati mediante barre tonde di acciaio di qualsiasi diametro e qualsiasi qualità, filettati in testa per una adeguata lunghezza, e dotati di un sistema di aggrappaggio al calcestruzzo realizzato in uno dei seguenti modi: - ganci ricavati con ripiegatura dei tirafondi impegnati su barrotti in ferro tondo; - piastre in ferro piatto saldate all'estremità inferiore dei tirafondi; - barre in profilati UPN o HE collegate all'estremità inferiore dei tirafondi. Sono compresi: la contropiastre a perdere da utilizzare come dima per il posizionamento dei tirafondi; i dadi; gli spessori di aggiustaggio per la piombatura del pilastro. E' inoltre compreso quanto altro occorre per dare i tirafondi finiti. <b>euro (quattro/87)</b>	kg	4,87
Nr. 44 11.01.012	Manufatti in acciaio tondo per irrigidimenti verticali e orizzontali. Manufatti in acciaio per irrigidimenti verticali e orizzontali realizzati con tondi di acciaio, forniti e posti in opera in conformità alle norme vigenti. Sono compresi: i tenditori e le piastre; il taglio a misura; la filettatura; etc. E' inoltre compreso quanto altro occorre per dare l'opera finita. <b>euro (cinque/04)</b>	kg	5,04
Nr. 45 11.02.005	Mano di fondo antiruggine. Mano di fondo di antiruggine a base di fosfato di zinco in veicolo oleofenico, spessore 30/40 micron. <b>euro (centosessantauno/81)</b>	1000kg	161,81
Nr. 46 11.02.009	Mano intermedia di epossivinilico. Mano intermedia di epossivinilico da realizzare in officina o a terra in cantiere, spessore 30/40 micron. <b>euro (centosessantauno/81)</b>	1000kg	161,81
Nr. 47 11.02.010	Seconda mano a finire di epossivinilico o poliuretano. Seconda mano a finire di epossivinilico o poliuretano da realizzare in opera, dopo avere effettuato gli opportuni ritocchi con una mano di zinco e di epossivinilico sulle superfici saldate o abrase durante le operazioni di montaggio, spessore 40/50 micron. <b>euro (centosessantauno/81)</b>	1000kg	161,81
Nr. 48 11.02.011.00 1	Zincatura a caldo per immersione. Zincatura di opere in ferro con trattamento a fuoco mediante immersione in vasche contenenti zinco fuso alla temperatura di circa 500°C previo decappaggio, sciacquaggio, etc. e quanto altro occorre per dare il lavoro finito. Per immersione di strutture pesanti. <b>euro (zero/76)</b>	kg	0,76
Nr. 49 11.02.011.00	idem c.s. ...di strutture leggere. <b>euro (zero/84)</b>	kg	0,84

Num.Ord. TARIFFA	DESCRIZIONE DELL'ARTICOLO	unità di misura	P R E Z Z O UNITARIO
2 Nr. 50 11.03.002.00 3	Pannelli tipo sandwich per copertura, composti da due lamiere in acciaio zincato con procedimento Sendzimir e interposto poliuretano espanso, forniti e posti in opera. Sono compresi: il fissaggio con viti in acciaio cadmiato; i canali di gronda. E' inoltre compreso quanto altro occorre per dare l'opera finita. Sono escluse le scossaline. Pannelli con spessore mm 80. <b>euro (sessantaotto/34)</b>	m <sup>2</sup>	68,34
Nr. 51 13.15.013* .002	Staffaggi di sostegno per tubazioni da realizzare in profilati di acciaio nero o zincato. Staffaggi di sostegno per tubazioni da realizzare in profilati di ferro vario, opportunamente sagomati, da conteggiare a Kg, comprensivi di materiale di fissaggio, verniciatura con doppia mano di antiruggine ed il fissaggio. Staffaggi in acciaio zincato. <b>euro (otto/24)</b>	kg	8,24
Nr. 52 13.15.036* .008	Tubazioni in PVC, serie pesante, giunti incollati, conteggiate a metro lineare per condotte staffate verticali o orizzontali interne. Tubazioni in PVC rigido, serie pesante tipo 302, per scarichi di acque calde, posate con staffaggi in verticale o orizzontale all'interno di fabbricati, con giunzioni incollate. Il costo del tubo a metro lineare comprende la fornitura e posa in opera, i pezzi speciali, gli staffaggi. Diametro esterno x spessore: D x s (mm). D x s = 125 x 2,0. <b>euro (quarantauno/44)</b>	m	41,44
Nr. 53 13.31.001* .002	Apertura e chiusura di traccia su muratura, conteggiata a metro cubo. Traccia su muratura di qualsiasi genere per la posa di tubazioni termo-idro-sanitarie e per la posa di canalizzazioni di fumi, aria o gas eseguita a qualsiasi altezza sia all'interno che all'esterno di edifici, conteggiata per m <sup>3</sup> e misurata per un ingombro pari all'ingombro delle tubazioni o canalizzazioni maggiorate di cm 5 su ciascun lato. Sono compresi: i ponteggi interni; il carico, il trasporto e lo scarico a rifiuto del materiale di risulta alla pubblica discarica; la chiusura con malta escluso l'intonaco, la rasatura e la tinteggiatura. Il prezzo è da applicare per le categorie in cui sono escluse le opere murarie oppure come incremento per le categorie dove è prevista la traccia su murature leggere ed invece deve essere eseguita su muri in c.a. o in pietra. Tracce su muri e solai pieni (cls. o pietra). <b>euro (tremiladuecentosedici/29)</b>	m <sup>3</sup>	3'216,29
Nr. 54 15.01.002* .001	Punto luce e punto di comando in vista esclusa la linea dorsale. Punto luce e punto di comando realizzati in vista esclusa la linea dorsale. Sono comprese: le scatole di derivazione in PVC autoestinguente; la tubazione rigida o canaletta di analogo materiale, posata in vista dalla linea dorsale; i conduttori tipo FS17, con classe di reazione al fuoco Cca-s3,d1,a3, di sezione minima di fase o di terra pari a mm <sup>2</sup> 1,5; le scatole portafrutto; il frutto; gli stop; le viti di fissaggio; i collari; le curve. E' inoltre compreso quanto altro occorre per dare il lavoro finito. Punto luce comandato direttamente dal quadro o derivato (semplice). <b>euro (cinquantatre/39)</b>	cad	53,39
Nr. 55 15.04.002* .019	Linea elettrica in cavo multipolare flessibile isolato in EPR sotto guaina di PVC, conforme ai requisiti previsti dalla Normativa Europea Regolamento UE 305/2011 - Prodotti da Costruzione CPR, con classe di reazione al fuoco Cca-s3,d1,a3, sigla di designazione FG16OR16 0,6/1kV fornita e posta in opera (nei cavi quadripolari di sezione superiori a mm <sup>2</sup> 25, il 4° conduttore va considerato di sezione inferiore secondo quanto prescritto dalla normativa vigente). Sono compresi: l'installazione su tubazione in vista o incassata o su canale o su passerella o graffettata; le giunzioni a tenuta; i terminali. È inoltre compreso quanto altro occorre per dare il lavoro finito. Sono escluse: le canalizzazioni e le scatole di derivazione. 5x4 mm <sup>2</sup> <b>euro (otto/57)</b>	m	8,57
Nr. 56 15.04.002* .029	idem c.s. ...di derivazione. 3x1,5 mm <sup>2</sup> <b>euro (tre/62)</b>	m	3,62
Nr. 57 15.05.001* .004	Tubazione flessibile in PVC autoestinguente serie pesante IMQ. Tubazione flessibile in PVC autoestinguente serie pesante IMQ, costruita secondo le norme EN 50086, EN 61386, classificazione 3321, fornita e posta in opera da incassare sotto traccia o sotto pavimento o all'interno di intercapedini, escluse le opere murarie di scasso e di ripristino della muratura, inclusi gli oneri relativi al fissaggio sulla traccia aperta ed al collegamento alla scatola di derivazione. E' inoltre compreso quanto altro occorre per dare il lavoro finito. Diametro esterno mm 32. <b>euro (quattro/02)</b>	m	4,02
Nr. 58 15.05.002* .004	Tubo rigido pesante in PVC classificazione 4321. Tubo rigido filettabile in PVC autoestinguente, costruito secondo norme EN 50086, EN 61386, classificazione 4321 (1250N) fornito e posto in opera. Sono compresi: i giunti, i raccordi e le curve, ad attacco rigido, atti a garantire un grado di protezione IP55; i cavallotti. E' inoltre compreso quanto altro occorre per dare il lavoro finito. Diametro esterno mm 32 <b>euro (undici/89)</b>	m	11,89
Nr. 59 15.05.002* .006	idem c.s. ...esterno mm 50 <b>euro (diciassette/55)</b>	m	17,55
Nr. 60 15.05.006* .003	Tubazione metallica rigida. Tubazione metallica rigida tipo elios zincato, filettabile, fornita e posta in opera in vista. Sono compresi: i raccordi, le curve ad attacco rapido e gli altri accessori atti a garantire un grado di protezione IP55; i sostegni. E' inoltre compreso quanto altro occorre per dare il lavoro finito. Diametro esterno mm 25 <b>euro (quindici/74)</b>	m	15,74
Nr. 61 15.05.010* .007	Scatola di derivazione stagna IP55. Scatola di derivazione stagna IP55 in PVC autoestinguente, con pareti lisce o passacavi, comunque completa di raccordi per garantire il grado di protezione. Fornita e posta in opera in vista completa di ogni accessorio. E' inoltre compreso quanto altro occorre per dare il lavoro finito. Misure assimilabili a mm 380x300x120 <b>euro (quarantaquattro/15)</b>	cad	44,15
Nr. 62 15.05.021* .003	Tubazione flessibile in polietilene a doppia parete. Tubazione flessibile in polietilene a doppia parete, fornita e posta in opera, per canalizzazioni linee elettriche, marchio IMQ, resistenza allo schiacciamento 450 N con deformazione del diametro non superiore al 5%, conforme alla normativa vigente, posato in opera su scavo predisposto con filo superiore del tubo posto ad una profondità non inferiore a cm 50 dal piano stradale. Sono compresi: i manicotti di giunzione; il fissaggio con malta cementizia ai pozzetti. E' inoltre		

Num.Ord. TARIFFA	DESCRIZIONE DELL'ARTICOLO	unità di misura	P R E Z Z O UNITARIO
	compreso quanto altro occorre per dare il lavoro finito. Diametro esterno mm. 63 <b>euro (tre/44)</b>	m	3,44
Nr. 63 15.06.001* .014	Interruttore automatico magnetotermico, caratteristica C, potere di interruzione 6KA. Interruttore automatico magnetotermico, caratteristica C, potere di interruzione 6KA, fornito e posto in opera su modulo DIN. Sono compresi: la quota di cablaggio; gli accessori da inserire all'interno del quadro. E' inoltre compreso quanto altro occorre per dare il lavoro finito. E' esclusa la quota di carpenteria. Tripolare+N.A. da 10 a 32A - 6KA. <b>euro (centododici/84)</b>	cad	112,84
Nr. 64 15.06.007* .001	Interruttore differenziale magnetotermico, caratteristica C, potere di interruzione pari a 6KA. Interruttore differenziale magnetotermico, caratteristica C, potere di interruzione pari a 6KA, posto in opera funzionante a perfetta regola d'arte su profilato DIN, completo di quota di cablaggio, accessori e montaggio su quadro, esclusa la quota di carpenteria. Bipolare da 6 a 32A con Id: 0.03A. <b>euro (centotrentotto/97)</b>	cad	138,97
Nr. 65 15.06.007* .009	idem c.s. ...di carpenteria. Tetrapolare da 6 a 32A con Id: 0.3A o 0.5A. <b>euro (duecentotrentaquattro/11)</b>	cad	234,11
Nr. 66 15.06.012* .001	Contattore in corrente alternata a 220/380V con bobina di eccitazione. Contattore in corrente alternata a 220/380V con bobina di eccitazione comandabile a 24V o 48V o 220V, fornito e posto in opera su profilato DIN, o con fissaggio a vite. Per categoria di impiego AC3-380V. Sono comprese le quote relative al montaggio ed al cablaggio. E' inoltre compreso quanto altro occorre per dare il lavoro finito. Tripolare fino 4KW (su profilato). <b>euro (sessantatre/13)</b>	cad	63,13
Nr. 67 15.06.018* .008	Apparecchi modulari da inserire su quadro elettrico con attacco DIN. Apparecchi modulari da inserire su quadro elettrico con attacco DIN, forniti e posti in opera. Sono compresi: il cablaggio; gli accessori; il montaggio. E' compreso quanto altro occorre per dare il lavoro finito. E' esclusa la quota di carpenteria. Interruttore non automatico tetrapolare fino a 63A. <b>euro (novanta/29)</b>	cad	90,29
Nr. 68 15.06.018* .013	idem c.s. ...di carpenteria. Sezionatore portafusibili bipolare fino a 32A. <b>euro (trenta/01)</b>	cad	30,01
Nr. 69 15.06.018* .025	idem c.s. ...di carpenteria. Relè monostabile 2 contatti 16A. <b>euro (cinquanta/82)</b>	cad	50,82
Nr. 70 15.06.021* .002	Centralino in resina da parete con grado di protezione IP55. Centralino in resina da parete con grado di protezione IP55 completo di sportello, realizzato in doppio isolamento per tensioni fino a 415 Volts, fornito e posto in opera atto a contenere apparati su modulo DIN da mm 17,5. E' compreso quanto altro occorre per dare il lavoro finito. Da 13 a 24 moduli. <b>euro (novantadue/29)</b>	cad	92,29
Nr. 71 15.06.021* .004	idem c.s. ...finito. Da 37 a 54 moduli. <b>euro (centoottantaquattro/03)</b>	cad	184,03
Nr. 72 15.08.028* .002	Armadio stradale in vetroresina. Armadio stradale in vetroresina in esecuzione da parete, da palo o a pavimento senza o con piedistallo. Modulo larghezza, altezza profondità assimilabili a mm 550x900x300 classe d'isolamento I <b>euro (trecentonovantanove/29)</b>	cad	399,29
Nr. 73 17.03.033.00 2	Geotessuto in filamenti di poliammide e poliestere. Geotessuto in filamenti di poliammide e poliestere, fornito e posto in opera, avente le seguenti funzioni: filtrazione delle acque; separazione dei terreni a diversa granulometria; aumento della capacità portante del terreno. Il geotessuto deve essere costituito da trama e ordito con filamenti in poliammide (trama) e filamenti di poliestere ad elevato modulo elastico (ordito). Sono compresi: gli sfridi; i sormonti. E' inoltre compreso quanto altro occorre per dare il lavoro finito. Resistenza ultima a trazione intorno a kN/m 200 in direzione longitudinale e kN/m 45 in direzione trasversale, con allungamento a rottura rispettivamente minore di 12% e il 20%. <b>euro (undici/50)</b>	m <sup>2</sup>	11,50
Nr. 74 18.06.014* .001	Ripristino di pavimentazione in cubetti di porfido, disposti a spina a corsi paralleli o ad archi contrastanti, anche per formazione di scalinate, allettati su di uno strato di sabbia di cm 8-10 e misto asciutto di sabbia e cemento, nella quantità necessaria, in ragione di q 2 di cemento per m <sup>3</sup> 1 di sabbia, fino a completa chiusura delle connessure; compresa la successiva scarnitura dei giunti e la sigillatura degli stessi con bitume a caldo e sabbia basaltica asciutta; compreso ogni onere per la battitura escluso l'eventuale massetto in calcestruzzo dello spessore di 10-15 cm da computarsi a parte. Con cubetti di recupero <b>euro (sessanta/15)</b>	m <sup>2</sup>	60,15
Nr. 75 18.07.031*	Esecuzione di allaccio fognario di qualsiasi scarico fino a m 5 su pavimentazioni in porfido, selciati, lastricati, ecc. Scavo e ripristino della pavimentazione stradale per la fornitura e posa delle tubazioni necessarie alla costruzione di un nuovo allaccio fognario in pvc, conforme alla normativa vigente, SN 8 KN/m <sup>2</sup> SDR 34, De 160 o De 200, compresa la fornitura e posa dei pezzi speciali necessari (curve, derivazioni, ecc.), l'eventuale fornitura e posa della derivazione a morsa per il collegamento (clip meccanica 90° tipo RED1) e quant'altro necessario, l'esecuzione del foro sul pozzetto in cls principale o sul collettore fognario principale, che potrà essere di qualsiasi materiale e dimensione, la perfetta pulizia del tubo di immissione e la successiva sigillatura della tubazione secondo le disposizioni della D.L., a pozzetti - tubazione - collettore, sino alla distanza di m 5 dall'asse della tubazione principale. Sono compresi ogni spesa ed onere per il taglio dei soprassuoli, piante e radici, la demolizione di trovanti rocciosi, in muratura o in cls anche armato, ecc. nonché per l'accatastamento della terra di risulta oltre l'orlo dello scavo per creare un corridoio di servizio e per non gravare di peso superfluo le pareti stesse dello scavo; compresi la profilatura e la regolarizzazione delle pareti, il livellamento del fondo dello scavo. Sono inoltre compresi: la demolizione della pavimentazione stradale, il deflusso dell'eventuale acqua presente fino ad un battente massimo di cm 20; l'onere per il carico in alto, la movimentazione nell'ambito del cantiere dei materiali provenienti dagli scavi ed il relativo carico su automezzo meccanico. Compresi le opere necessarie a non interrompere il traffico stradale qualora, nel caso di		



Num.Ord. TARIFFA	DESCRIZIONE DELL'ARTICOLO	unità di misura	P R E Z Z O UNITARIO
	<p>attraversamento stradale, si dovesse eseguire il lavoro in due tempi, la formazione di un letto di sabbia per la tubazione, del rinterro con materiale arido bagnato e costipato con piastra vibrante o con misto cementato dosato a q.li 0,70 di cemento tipo 325, nonché il ripristino della pavimentazione stradale e della parte di marciapiede e del cordolo incontrata nello scavo. Sono comprese inoltre le demolizioni ed eventuali fori sulle pareti per l'intercettazione della colonna montante ed il successivo ripristino anche all'interno di proprietà private e il trasporto a discarica del materiale di risulta. Sono da computarsi a parte le eventuali armature a cassa chiusa delle pareti di scavo. E' inoltre compreso quanto altro occorre per dare l'opera finita.</p> <p><b>euro (novecentottantasei/12)</b></p>	cad	986,12
<p>Nr. 76 18.07.034*</p>	<p>Esecuzione di allaccio fognario di qualsiasi scarico oltre a m 5 su pavimentazioni in porfido, selciati, lastricati, ecc. Scavo e ripristino della pavimentazione stradale per la fornitura e posa delle tubazioni necessarie alla costruzione di un nuovo allaccio fognario in pvc, conforme alla normativa vigente, SN 8 KN/m² SDR 34, De 160 o De 200, compresa la fornitura e posa dei pezzi speciali necessari (curve, derivazioni, ecc.), l'eventuale fornitura e posa della derivazione a morsa per il collegamento (clip meccanica 90° tipo RED1) e quant'altro necessario, l'esecuzione del foro sul pozzetto in cls principale o sul collettore fognario principale, che potrà essere di qualsiasi materiale e dimensione, la perfetta pulizia del tubo di immissione e la successiva sigillatura della tubazione secondo le disposizioni della D.L., a pozzetti - tubazione - collettore, sino alla distanza di m 5 dall'asse della tubazione principale. Sono compresi ogni spesa ed onere per il taglio dei soprassuoli, piante e radici, la demolizione di trovanti rocciosi, in muratura o in cls anche armato, ecc. nonché per l'accatastamento della terra di risulta oltre l'orlo dello scavo per creare un corridoio di servizio e per non gravare di peso superfluo le pareti stesse dello scavo; compresi la profilatura e la regolarizzazione delle pareti, il livellamento del fondo dello scavo. Sono inoltre compresi: la demolizione della pavimentazione stradale, il deflusso dell'eventuale acqua presente fino ad un battente massimo di cm 20; l'onere per il carico in alto, la movimentazione nell'ambito del cantiere dei materiali provenienti dagli scavi ed il relativo carico su automezzo meccanico. Compresi le opere necessarie a non interrompere il traffico stradale qualora, nel caso di attraversamento stradale, si dovesse eseguire il lavoro in due tempi, la formazione di un letto di sabbia per la tubazione, del rinterro con materiale arido bagnato e costipato con piastra vibrante o con misto cementato dosato a q.li 0,70 di cemento tipo 325, nonché il ripristino della pavimentazione stradale e della parte di marciapiede e del cordolo incontrata nello scavo. Sono comprese inoltre le demolizioni ed eventuali fori sulle pareti per l'intercettazione della colonna montante ed il successivo ripristino anche all'interno di proprietà private e il trasporto a discarica di 5 m³. Sono da computarsi a parte le eventuali armature a cassa chiusa delle pareti di scavo. E' inoltre compreso quanto altro occorre per dare l'opera finita.</p> <p><b>euro (centocinquantauno/57)</b></p>	m	151,57
<p>Nr. 77 18.09.003* .001</p>	<p>Pozzetto prefabbricato carrabile in cemento vibrato diaframmato, fornito e posto in opera. Sono compresi: la sigillatura e la formazione dei fori per il passaggio delle tubazioni. E' inoltre compreso quanto altro occorre per dare l'opera finita e funzionante. Sono esclusi lo scavo, il rinfiacco, i chiusini o le lastre di ripartizione carrabile. Dimensioni interne cm 30x30x30</p> <p><b>euro (cinquantanove/63)</b></p>	cad	59,63
<p>Nr. 78 18.09.003* .002</p>	<p>idem c.s. ...interne cm 40x40x40</p> <p><b>euro (sessantaotto/72)</b></p>	cad	68,72
<p>Nr. 79 18.09.005*</p>	<p>Fornitura e posa di pozzetto sifonato per pluviale in cemento prefabbricato o pvc, completo di chiusino in cemento o pvc, compreso il sottofondo ed il rinfiacco con calcestruzzo, l'allaccio a tenuta con le tubazioni, la sigillatura con eventuali anelli di prolunga, la sistemazione del terreno circostante a posa avvenuta, la posa dei due coperchi ed ogni altro onere. Dimensioni interne minime cm 20x20.</p> <p><b>euro (quarantadue/02)</b></p>	cad	42,02
<p>Nr. 80 18.09.008* .001</p>	<p>Coperchio in cemento armato vibrocompresso per pozzetti, con telaio e chiusino carrabile per carichi stradali, fornito e posto in opera. Coperchio per pozzetto prefabbricato cm 40x40</p> <p><b>euro (trentaotto/80)</b></p>	cad	38,80
<p>Nr. 81 18.09.010*</p>	<p>Fornitura e posa di chiusino di ispezione stradale, in ghisa sferoidale, con resistenza a rottura maggiore di 40 t ed altre caratteristiche secondo norme vigenti - Classe D 400, con passo d'uomo, rivestito con vernice bituminosa e costituito da: - telaio di altezza non inferiore a 100 mm, con fori ed asole di fissaggio e munito di guarnizione di tenuta antibasculamento e funzione autocentrante per il coperchio, in elastomero ad alta resistenza alloggiata su apposita sede; - coperchio circolare con sistema di apertura su rotula di appoggio munito di bloccaggio di sicurezza a 90° che ne eviti la chiusura accidentale; - disegno antisdrucchiolo sulla superficie superiore. E' inoltre compreso quanto altro occorre per dare l'opera finita.</p> <p><b>euro (quattro/25)</b></p>	kg	4,25
<p>Nr. 82 19.11.017</p>	<p>Regolarizzazione di paratie di pali con Spritzbeton e rete. Regolarizzazione di paratie di pali con Spritzbeton e rete, compresa sabbatura dei pali, fissaggio della rete elettrosaldata di almeno 4,0 kg di peso/m², con chiodi ad espansione in acciaio ed ogni altro onere per dare la parete perfettamente piana e liscia.</p> <p><b>euro (quarantadue/33)</b></p>	m²	42,33
<p>Nr. 83 19.18.021</p>	<p>Ripulitura di muri e manufatti da erbacce. Ripulitura di muri e manufatti da erbacce, scritte e manifesti abusivi a mano con mezzi meccanici con l'ausilio di impalcature adeguate e relativa segnaletica riportando le pareti allo stato originale con l'affissione di apposite targhe in alluminio da cm 20x20 riportante la scritta Divieto di affissione C.P.663 collocate ogni m²10 di superficie targhette che resteranno di proprietà dell'Amministrazione.</p> <p><b>euro (sedici/09)</b></p>	m²	16,09
<p>Nr. 84 24.01.002*</p>	<p>Smontaggio del solo manto di copertura. Smontaggio del solo manto di copertura costituito da coppi o tegole, lastre di ardesia, lamiera ecc. compreso l'onere di rimozione delle scossaline e converse, le opere murarie e quant'altro necessario per la perfetta pulizia del piano di appoggio; la cernita ed accatastamento del materiale riutilizzabile nell'ambito del cantiere, il calo a basso, il carico, scarico e trasporto delle macerie alla pubblica discarica autorizzata.</p> <p><b>euro (ventiuno/44)</b></p>	m²	21,44
<p>Nr. 85 24.01.011*</p>	<p>Smontaggio di muratura piena. Smontaggio di muratura piena da eseguirsi a qualsiasi altezza o profondità, compreso il tiro a basso di tutto il materiale di risulta, lo scariolamento a mano sino ai punti di carico, cernita ed accatastamento del materiale riutilizzabile</p>		

Num.Ord. TARIFFA	DESCRIZIONE DELL'ARTICOLO	unità di misura	P R E Z Z O UNITARIO
.002	nell'ambito del cantiere, trasporto e scarico delle macerie alla pubblica discarica autorizzata. In mattoni <b>euro (duecentonovantacinque/43)</b>	m <sup>3</sup>	295,43
Nr. 86 24.01.017*	Smontaggio di elementi lapidei di pregio architettonico. Smontaggio di elementi lapidei di pregio architettonico da eseguirsi con l'uso di soli mezzi manuali, compreso l'accatastamento del materiale nell'ambito del cantiere su piani di appoggio, adeguatamente protetto; compreso inoltre il maggior onere per l'eventuale estrazione di grappe in ferro ossidate o non più idonee, numerazione dei singoli elementi, documentazione grafica e fotografica per la successiva ricomposizione. <b>euro (uno/61)</b>	kg	1,61
Nr. 87 24.01.021*	Taglio a forza di muratura piena di qualsiasi natura e consistenza. Taglio a forza di muratura piena di qualsiasi natura e consistenza esclusa la roccia da mina e il calcestruzzo, da eseguirsi con mezzi manuali o con l'ausilio di piccoli demolitori, a qualsiasi altezza o profondità, compresa la scesa del materiale, gli scarriolamenti a mano sino ai punti di carico, cernita ed accatastamento del materiale riutilizzabile nell'ambito del cantiere, trasporto e scarico delle macerie alla pubblica discarica. Le misurazioni verranno effettuate secondo figure geometriche di involuppo di massimo ingombro con detrazione di tutti i vuoti, comunque con un minimo di 0,05 m <sup>3</sup> per ogni singola intervento. <b>euro (quattrocentootto/52)</b>	m <sup>3</sup>	408,52
Nr. 88 24.02.005* .002	Copertina di protezione. Copertina di protezione composta da inerti di granulometria variabile, impastati con malta, costituiti da sabbia nella proporzione di 1/3, calce e cemento bianco in ragione di ql 2,5 al m <sup>2</sup> , il tutto additivato con resina epossidica, compreso il getto, lo spianamento e sagomata secondo le indicazioni della Direzione Lavori. Copertina alla sommità delle murature: spessore medio di cm 10 <b>euro (cinquantauno/85)</b>	m <sup>2</sup>	51,85
Nr. 89 24.02.008* .001	Fornitura e posa in opera di pietrame grezzo per vespai drenaggi. Fornitura e posa in opera di pietrame grezzo per formazione di vespai o drenaggi, compresi gli scarriolamenti a mano fino a 15 m di distanza dal punto di scarico del materiale, nonché la fornitura in opera di ghiaietto per la regolarizzazione della superficie. Per esterni <b>euro (settanta/61)</b>	m <sup>3</sup>	70,61
Nr. 90 24.02.009* .001	Fornitura e posa in opera di ghiaia per vespai o drenaggi. Fornitura e posa in opera di ghiaia di fiume o di cava, di pezzatura variabile, compresi gli scarriolamenti a mano, lo spandimento, la regolarizzazione e il livellamento della superficie con ghiaietto. Per esterni <b>euro (sessantauno/09)</b>	m <sup>3</sup>	61,09
Nr. 91 24.03.002* .004	Formazione di muratura piena. Formazione di muratura piena legata con malta di calce idraulica con basso contenuto di argilla. La formazione di piattabande, ghiere di archi, spallette, lesene etc. saranno compensati a parte. Il computo del volume verrà effettuato considerando le misure effettive In mattoni pieni tipo a mano, forniti dall'impresa <b>euro (settecentoventicinque/57)</b>	m <sup>3</sup>	725,57
Nr. 92 24.03.002* .006	idem c.s. ...mattoni pieni provenienti da smontaggi nell'ambito dello stesso cantiere <b>euro (duecentoottantadue/61)</b>	m <sup>3</sup>	282,61
Nr. 93 24.03.006* .001	Riprese di muratura piena dello spessore superiore ad una testa. Riprese di muratura piena dello spessore superiore ad una testa, con materiale simile a quello esistente, realizzata con la stessa tecnica di lavorazione, legata con malta di calce idraulica con basso contenuto di argilla; è compreso inoltre l'onere per la spazzolatura a fine lavoro e, per il taglio a forza, le ammorsature realizzate con il sistema cuci e scuci con la muratura esistente. La formazione di piattabande, ghiere di archi, spallette, lesene etc. saranno compensati a parte. Le misurazioni verranno effettuate secondo figure geometriche rette di involuppo di massimo ingombro con detrazione di tutti i vuoti, comunque con un minimo di 0,30 m <sup>2</sup> per ogni singola ripresa. Con mattoni di recupero nell'ambito dello stesso cantiere <b>euro (trecentosettantacinque/28)</b>	m <sup>3</sup>	375,28
Nr. 94 24.03.006* .002	idem c.s. ...Con mattoni vecchi fatti a mano di recupero forniti dall'impresa <b>euro (milleduecentosei/61)</b>	m <sup>3</sup>	1'206,61
Nr. 95 24.03.006* .003	idem c.s. ...Con mattoni tipo a mano <b>euro (novacentotredici/83)</b>	m <sup>3</sup>	913,83
Nr. 96 24.03.009*	Integrazione degli elementi in pietra deteriorati o mancanti, sagomati e lavorati. Integrazione di elementi o parti di elementi in pietra, deteriorati o mancanti, con conci opportunamente sagomati e lavorati in modo da riprodurre esattamente le forme originarie, compreso l'onere della formazione e/o regolarizzazione del piano di posa, il fissaggio e stuccatura mediante pasta di resina epossidica e polvere della stessa pietra. La misurazione verrà effettuata secondo figure geometriche di massimo ingombro. <b>euro (quattordici/38)</b>	dm <sup>3</sup>	14,38
Nr. 97 24.03.010* .002	Formazione di accolltellato in mattoni dello spessore ad una testa. Formazione di accolltellato in mattoni pieni posti di costa fissati con malta di calce idraulica e inerti sabbiosi, compreso l'onere della pulizia a lavoro ultimato con spazzola di saggina. Con mattoni tipo a mano forniti dall'impresa <b>euro (centosettantasei/48)</b>	m <sup>2</sup>	176,48
Nr. 98 24.03.018* .001	Sovrapprezzo per realizzazione di spallette, piattabande e archi di muratura in mattoni pieni o riprese di muratura. Compenso per maggior onere relativo alla formazione di spallette piattabande ed archi, secondo i profili esistenti o specifiche di progetto su muratura o ripresa di muratura. Le centinature di sostegno sono compensate a parte. Per formazione di archi e piattabande con spessori fino a 15 cm. <b>euro (novantaquattro/48)</b>	m	94,48
Nr. 99 24.07.002* .001	Formazione di intonaco a calce formato da un primo strato di rinzaffo. Intonaco a calce formato da un primo strato di rinzaffo, un secondo strato di arriccio, tirato in piano con regolo e frattazzo lungo, rifinito con un terzo strato di malta finissima, lisciata con frattazzo metallico o con pezza, eseguito su superfici piane o curve seguendo l'andamento naturale della muratura evitando l'uso di		

Num.Ord. TARIFFA	DESCRIZIONE DELL'ARTICOLO	unità di misura	P R E Z Z O UNITARIO
	poste o guide, compreso l'onere per la formazione di spigoli, angoli, smussi, raccordi, etc. Spessore sino a cm 3 per superfici verticali <b>euro (trentatre/77)</b>	m <sup>2</sup>	33,77
Nr. 100 24.08.009*	Posa in opera di gradini in pietra provenienti dallo smontaggio. Posa in opera di gradini (pedata ealzata) in pietra con materiale proveniente dallo smontaggio ed eventuali integrazioni. Compresa la messa in opera su letto di malta di calce idraulica a basso contenuto di argilla. E' esclusa la fornitura del materiale di integrazione che sarà valutata a parte. <b>euro (sessantauno/15)</b>	m	61,15
Nr. 101 24.10.005*	Restauro di inferriate in ferro. Restauro di inferriate in ferro, compreso l'onere della verifica delle parti inserite nella muratura; l'eventuale taglio delle parti ammalorate o non adeguatamente inserite nella stessa; le integrazioni da realizzare con materiale analogo a quello esistente per forma, sezione e caratteristiche; la saldatura per ricomporre la continuità della barra sino all'interno della muratura; la pulizia dei fori di ancoraggio, nonché il colo di piombo o di resina per il fissaggio delle barre stesse alla muratura; la cartavetratura e il trattamento con convertitore di ruggine e successiva verniciatura. Sono escluse le opere murarie. La misurazione verrà effettuata considerando l'intera superficie dell'inferriata. <b>euro (centotrentasette/38)</b>	m <sup>2</sup>	137,38
Nr. 102 24.13.005*	Idrolavaggio di paramenti murari in pietra o mattoni. Idrolavaggio di paramenti murari di qualsiasi natura, in pietra o mattoni, retti o curvi, piani o inclinati, da eseguirsi con apposita apparecchiatura a qualsiasi altezza dal piano di campagna o dal pavimento, avendo cura di controllare la pressione di uscita dell'acqua in rapporto alla consistenza dei materiali in modo da evitare il danneggiamento degli stessi. detto lavaggio sarà effettuato preliminarmente alle operazioni di stuccatura dei paramenti, al fine di rimuovere i depositi di sporco ed eventuali porzioni di stuccatura incoerenti. <b>euro (dieci/82)</b>	m <sup>2</sup>	10,82
Nr. 103 24.13.006	Pretrattamento, lavaggio e trattamento finale di pavimento. Pretrattamento da eseguirsi precedentemente alla stuccatura del pavimento al fine di evitare la formazione di aloni o incrostazioni dovute alla posa in opera del pavimento stesso. Lavaggio con prodotti disincrostanti da eseguirsi con macchina monospazzola e con l'utilizzo di feltri specifici sino al raggiungimento della pulizia definitiva. trattamento della superficie con prodotti acrilici impregnanti ad acqua con spandicera a mano sino alla completa imbibizione. Trattamenti finale con prodotti acrilici di finitura ad acqua dato con spandi cera a mano sino a raggiungere una superficie più o meno lucida a seconda delle indicazioni fornite dalla Direzione Lavori. <b>euro (venticinque/85)</b>	m <sup>2</sup>	25,85
Nr. 104 24.13.007*	Preconsolidamento superficiale di paramenti in laterizio. Preconsolidamento superficiale di paramenti in laterizio da eseguirsi prima del lavaggio e del restauro del paramento stesso. Tale operazione dovrà essere effettuata mediante l'applicazione a pennello di prodotto consolidante del tipo silicato di etili per un assorbimento presunto di kg 0,35 al m <sup>2</sup> La misurazione verrà considerata vuoto per pieno, escluse le superfici superiori a m <sup>2</sup> 4,00. <b>euro (quindici/09)</b>	m <sup>2</sup>	15,09
Nr. 105 24.13.009*	Consolidamento superficiale di paramenti in laterizio. Consolidamento superficiale di paramenti in laterizio precedentemente preconsolidato mediante l'applicazione di prodotto tipo silicato di etile da applicarsi a pennello, ripetendo l'operazione "bagnato su bagnato" fino a raggiungere il massimo grado di imbibizione fino a un assorbimento di kg 1,00, compreso l'onere ove necessario, per una seconda applicazione eseguita a distanza di tre o quattro giorni, compreso altresì il maggior onere per l'impregnazione, al fine di raggiungere la massima profondità possibile, mediante l'applicazione di impacchi mantenuti saturi di consolidante e tenuti in sito per 12 ore. La misurazione verrà considerata vuoto per pieno, ad esclusione delle superfici superiori a m <sup>2</sup> 4,00. <b>euro (ventiotto/39)</b>	m <sup>2</sup>	28,39
Nr. 106 28.03.027.01 0	Gru automontante semovente con altezza 16-22 m con motore elettrico trifase, rimorchiabile, compreso consumi, escluso trasporto, montaggio e smontaggio e personale di manovra, considerata per nolo di 60 gg. lavorativi consecutivi Gru automontante semovente con altezza 16-22 m e sbraccio 35 m <b>euro (sette/37)</b>	h	7,37
Nr. 107 28.03.065.00 2	Sonda idraulica per microp perforazioni e/o sondaggi. Sonda idraulica su carro cingolato servocomandata; compreso consumi, lubrificanti, normale manutenzione; escluso: usura utensili di perforazione, riparazioni e relative ore di fermo a carico del noleggiatore, movimentazione per e dal cantiere e uso di mezzi speciali per il trasporto, personale per la manovra e tempo di attrezzaggio Sonda idraulica per micropali da 12700 kg <b>euro (cinquantadue/59)</b>	h	52,59
Nr. 108 MAN.001a	Manodopera. Costo medio orario per i dipendenti delle imprese edili e affini, come da tabella del Ministero del lavoro e delle politiche sociali - Direzione Generale dei Rapporti di Lavoro e delle Relazioni Industriali - Div. IV. Provincia di Ancona, Aggiornamento Maggio 2019. Costo non comprensivo di spese generali e utile di impresa. Operaio 1° livello <b>euro (ventiquattro/04)</b>	h	24,04
Nr. 109 MAN.002a	idem c.s. ...impresa. Operaio 2° livello <b>euro (ventisei/70)</b>	h	26,70
Nr. 110 MAN.003a	idem c.s. ...impresa. Operaio 3° livello <b>euro (ventiotto/73)</b>	h	28,73
Nr. 111 MAN.004a	idem c.s. ...impresa. Operaio 4° livello <b>euro (trenta/26)</b>	h	30,26
Nr. 112 MAT.004a	Tavola piena non alveolata in materiale composito a base di fibre di legno e polimero a base polipropilene. Compresa sottostruttura in alluminio, clips di aggancio, viti autofilettanti. <b>euro (centocinquanta/00)</b>	mq	150,00

Num.Ord. TARIFFA	DESCRIZIONE DELL'ARTICOLO	unità di misura	P R E Z Z O UNITARIO
Nr. 113 MAT.004b	Extra alluminio per posa flottante <b>euro (quattordici/00)</b>	mq	14,00
Nr. 114 MAT.004c	Piedini sollevamento <b>euro (tre/60)</b>	cadauno	3,60
Nr. 115 MAT.004d	Prolungha sollevamento <b>euro (uno/50)</b>	cadauno	1,50
Nr. 116 MAT.015a	Lamiera per rivestimento esterno in acciaio corten di classe A, sp. 1,5 mm <b>euro (centotrenta/00)</b>	mq	130,00
Nr. 117 MAT.015b	Sottostruttura in alluminio costituita da staffe e montanti verticali in alluminio, vite colorata in tinta, inserto torx <b>euro (cinquanta/00)</b>	mq	50,00
Nr. 118 MAT.110	Materiale di consumo per posa rivestimenti in alluminio. <b>euro (otto/59)</b>	mq	8,59
Nr. 119 MAT.111	Pannelli in lamiera di alluminio con finitura opaca color grigio, tipo Alucobond naturAL finesse zinc, spessore 4 mm. Sono comprese le lavorazioni di taglio, scantonatura, piegatura a cassetta, rivettatura, pezzi speciali, fuori squadra, angoli. Sono comprese le sottostrutture in alluminio anodizzato nere, staffe zincate di fissaggio sp. min. 15/10, ganci in alluminio regolabili. <b>euro (duecentotrentacinque/00)</b>	mq	235,00
Nr. 120 MAT.112	Pannelli in lamiera di alluminio con finitura lucida a specchio, tipo Alucobond naturAL reflect, spessore 4 mm. Sono comprese le lavorazioni di taglio, scantonatura, piegatura a cassetta, rivettatura, pezzi speciali, fuori squadra, angoli. Sono comprese le sottostrutture in alluminio anodizzato nere, staffe zincate di fissaggio sp. min. 15/10, ganci in alluminio regolabili. <b>euro (duecentotrentacinque/00)</b>	mq	235,00
Nr. 121 MAT.120	Armatura tubolare valvolata. Fornitura dei dispositivi di iniezione costituiti da canne valvolare in PVC. Tubo valvolato tipo SIREG GEOTECH di medio diametro (27/34 mm) con 1 tappo di fondo e n. 16 valvole a manchette (1 vicino al tappo e le altre ogni 50 cm) <b>euro (ventiquattro/00)</b>	m	24,00
Nr. 122 MAT.121	Fornitura della miscela a base di calce idraulica naturale NHL 5, esente da cemento Portland, granulometria 0-0,5 mm, classificata M5. Legante idraulico fillerizzato superfluido, resistente ai sali, a base di calce ed eco-pozzolana, sabbie naturali ultrafini e speciali additivi. <b>euro (centosei/28)</b>	100 kg	106,28
Nr. 123 NP.001	Assistenza agli scavi. Previsti due operai (1° e 3° livello) <b>euro (sessantasei/76)</b>	h	66,76
Nr. 124 NP.003a	Fornitura e posa di sistema per pavimentazione sopraelevata, composta da tavola piena non alveolata in materiale composito a base di fibre di legno derivanti da scarto selezionato e polimero a base polipropilene, delle dimensioni di 22 mm di spessore x 162 mm di larghezza x 2000 mm di lunghezza (oppure con lunghezze personalizzate in base alle esigenze della D.L.). Dimensionalmente stabile all'umidità, antistatico, termoformabile sopra gli 80°, forabile, segnabile e carteggiabile, privo di formaldeide, non contenente solventi e metalli pesanti, non attaccabile da tarli e parassiti, esente da fessurazioni e scheggiature. Proprietà: Densità 1.17 g/cmc, proprietà a flessione (resistenza a flessione 29 Mpa; modulo elastico 3900Mpa), proprietà a trazione (resistenza a trazione 20 Mpa, modulo elastico 4600 Mpa; allungamento a rottura 0.98%); resistenza all'urto Charpy 5.65 KJ/mq, assorbimento d'acqua 4.5%; coefficiente di espansione termica lineare. Finitura con colore a scelta. <b>euro (duecentocinquantatre/47)</b>	mq	253,47
Nr. 125 NP.003b	idem c.s. ...a scelta. Compresa la fornitura di sottostruttura in alluminio delle dimensioni di 20 mm di spessore x 55 mm di larghezza, clips di aggancio, clips per partenza di tesa e viti autofilettanti in acciaio inox. Fornitura di longheroni d'alluminio calcolata per avere un interasse di 50 cm tra essi. <b>euro (trecentoquaranta/88)</b>	mq	340,88
Nr. 126 NP.003c	Fornitura e posa di sistema per pavimentazione, composta da tavola piena non alveolata in materiale composito a base di fibre di legno derivanti da scarto selezionato e polimero a base polipropilene, delle dimensioni di 22 mm di spessore x 162 mm di larghezza x 2000 mm di lunghezza (oppure con lunghezze personalizzate in base alle esigenze della D.L.). Dimensionalmente stabile all'umidità, antistatico, termoformabile sopra gli 80°, forabile, segnabile e carteggiabile, privo di formaldeide, non contenente solventi e metalli pesanti, non attaccabile da tarli e parassiti, esente da fessurazioni e scheggiature. Proprietà: Densità 1.17 g/cmc, proprietà a flessione (resistenza a flessione 29 Mpa; modulo elastico 3900Mpa), proprietà a trazione (resistenza a trazione 20 Mpa, modulo elastico 4600 Mpa; allungamento a rottura 0.98%); resistenza all'urto Charpy 5.65 KJ/mq, assorbimento d'acqua 4.5%; coefficiente di espansione termica lineare. Finitura con colore a scelta. Per rivestimento alzate scala. <b>euro (duecentocinquantatre/47)</b>	mq	253,47
Nr. 127 NP.006	Fresatura eseguita su lastre di rivestimento in travertino per la formazione di canale della profondità di 1 cm e della larghezza di 2 cm, finitura stuccata a cemento e levigata <b>euro (ventiotto/72)</b>	ml	28,72
Nr. 128 NP.015	Fornitura e posa di lamiera per rivestimento esterno in acciaio corten di classe A, peso 8kg/mm/mq, spessore 1,5 mm, lamiera tagliata a laser e piegata, finitura preossidata e passivata, reazione al fuoco classe 0 (incombustibile). Sottostruttura idonea in alluminio per fissaggio a vista costituita da staffe e montanti verticali in alluminio. Fissaggio a vista con vite colorata in tinta, inserto torx. Resta esclusa eventuale carpenteria di ancoraggio a supporti murari portanti. <b>euro (trecentododici/63)</b>	mq	312,63

Num.Ord. TARIFFA	DESCRIZIONE DELL'ARTICOLO	unità di misura	PREZZO UNITARIO
Nr. 129 NP.E.103	Rivestimento in pannelli di alluminio. Fornitura e posa in opera di pannelli in lamiera di alluminio con finitura lucida a specchio, tipo Alucobond solid, spessore 4 mm. Sono comprese le lavorazioni di taglio, scantonatura, piegatura a cassetta, rivettatura, pezzi speciali, fuori squadra, angoli. Sono comprese le sottostrutture in alluminio anodizzato nere, staffe zincate di fissaggio sp. min. 15/10, ganci in alluminio regolabili. Per superfici all'estradosso della copertura e nelle velette di bordo. <b>euro (trecentonovantacinque/95)</b>	m2	395,95
Nr. 130 NP.E.104	Rivestimento in pannelli di alluminio. Fornitura e posa in opera di pannelli in lamiera di alluminio con finitura lucida a specchio, tipo Alucobond naturAL reflect, spessore 4 mm. Sono comprese le lavorazioni di taglio, scantonatura, piegatura a cassetta, rivettatura, pezzi speciali, fuori squadra, angoli. Sono comprese le sottostrutture in alluminio anodizzato nere, staffe zincate di fissaggio sp. min. 15/10, ganci in alluminio regolabili. Per superficie piana all'intradosso della copertura. <b>euro (trecentonovantacinque/95)</b>	m2	395,95
Nr. 131 NP.S.001	Perforazione di fori eseguiti a rotazione o rotopercolazione a distruzione di nucleo con impiego di aria, verticali o inclinati, escluso l'onere del rivestimento del perforo. Scavo con foro diametro mm 75. <b>euro (sessantaotto/30)</b>	m	68,30
Nr. 132 NP.S.002	Armatura tubolare valvolata. Fornitura e posa in opera dei dispositivi di iniezione costituiti da canne valvolare in PVC, compresa la sola posa in opera del premiscelato a base di calce idraulica (pagato a parte al q.le) iniettati a bassa pressione a partire dal fondo del foro per la sigillazione dell'intercapedine foro/canna. Tubo valvolato tipo SIREG GEOTECH di medio diametro (27/34 mm) con 1 tappo di fondo e n. 20 valvole a manchette (1 vicino al tappo e le altre ogni 50 cm) <b>euro (trentanove/86)</b>	m	39,86
Nr. 133 NP.S.003	Compenso Packer - IRS. Compenso per getto all'interno del tubo valvolato, con miscela di calce (pagate a parte) con il sistema ad iniezione selettivo (tramite utilizzo del packer) a partire dal basso e su ogni singola valvola, iniettati a bassa pressione controllata, per l'apertura delle singole valvole per la saturazione dei vuoti presenti nel terreno e consolidamento dei terreni sciolti. <b>euro (quindici/18)</b>	cadauno	15,18
Nr. 134 NP.S.004	Inizizione miscele a base di calce idraulica naturale. Fornitura e preparazione della miscela a base di calce idraulica naturale NHL 5, esente da cemento Portland, granulometria 0-0,5 mm, classificata M5. Legante idraulico fillerizzato superfluido, resistente ai sali, a base di calce ed eco-pozzolana, sabbie naturali ultrafini e speciali additivi, tipo Mape-Antique. <b>euro (centocinquantesi/85)</b>	100 kg	156,85
Nr. 135 NPEL01	Fornitura e posa in opera di proiettore finalizzato all'impiego di sorgenti luminose a LED, ottica flood 28°. Costituito da vano ottico e basetta. Il vano ottico, il braccetto, la basetta e la cornice sono realizzati in lega di alluminio EN1706AC 46100LF, e sottoposti a un processo di pre-trattamento multi step, in cui le fasi principali sono sgrassaggio, fluorozirconatura (strato protettivo superficiale) e sigillatura (strato nano-strutturato ai silani). La fase successiva di verniciatura è realizzata con primer e vernice acrilica liquida, cotta a 150°C, che fornisce un'alta resistenza agli agenti atmosferici ed ai raggi UV. Il vetro di chiusura sodico calcico temprato, spessore 4 mm, è trasparente incolore ed è fissato con viti imperdibili. Ottica con riflettore OPTIBEAM in alluminio superpuro 99,93% con trattamento superficiale di brillantatura. Il pressacavo per il collegamento tra vano di cablaggio e vano lampada è in acciaio inox M11x1. Per l'alimentazione, l'apparecchio è completo di un pressacavo PG11, in poliammide nero, idoneo per cavi di diametro compreso tra 6.5 e 11.5 mm. Completo di viti esterne in acciaio inox A2, accessorio a picchetto per fissaggio a terreno, circuito LED monocromatico colore 3000k° potenza 17w e quanto altro necessario per poter rendere funzionante l'opera a regola d'arte. Tipo IGuzzini BU84 Woody o tecnicamente equivalente. <b>euro (quattrocentottantasette/87)</b>	cad	487,87
Nr. 136 NPEL02	Fornitura e posa in opera di proiettore finalizzato all'impiego di sorgenti luminose a LED, ottica larga 40°. Costituito da vano ottico e basetta. Il vano ottico, il braccetto, la basetta e la cornice sono realizzati in lega di alluminio EN1706AC 46100LF, e sottoposti a un processo di pre-trattamento multi step, in cui le fasi principali sono sgrassaggio, fluorozirconatura (strato protettivo superficiale) e sigillatura (strato nano-strutturato ai silani). La fase successiva di verniciatura è realizzata con primer e vernice acrilica liquida, cotta a 150°C, che fornisce un'alta resistenza agli agenti atmosferici ed ai raggi UV. Il vetro di chiusura sodico calcico temprato, spessore 4 mm, è trasparente incolore ed è fissato con viti imperdibili. Ottica con riflettore OPTIBEAM in alluminio superpuro 99,93% con trattamento superficiale di brillantatura. Il pressacavo per il collegamento tra vano di cablaggio e vano lampada è in acciaio inox M11x1. Per l'alimentazione, l'apparecchio è completo di un pressacavo PG11, in poliammide nero, idoneo per cavi di diametro compreso tra 6.5 e 11.5 mm. Completo di viti esterne in acciaio inox A2, circuito LED monocromatico colore 3000k° potenza 17w. e quanto altro necessario per poter rendere funzionante l'opera a regola d'arte. Tipo IGuzzini BU84 Woody o tecnicamente equivalente. <b>euro (quattrocentosessantaotto/47)</b>	cad	468,47
Nr. 137 NPEL04	Fornitura e posa in opera di prodotto per illuminazione lineare - con LED monocromatico bianco - realizzato su circuito flessibile bianco. Protezione esterna in guaina di PVC trasparente con tappi terminali. Grado di protezione IP65 per la striscia con lunghezza integrale (non sezionata). Le estremità dei circuiti sono dotate di connettori con grado di protezione IP20, e cover di protezione con gel per rendere la connessione stagna. Fornito in bobine di 5 metri avvolte in appositi supporti; incluso alla confezione un kit di connessioni per i collegamenti in linea o all'alimentazione. Per l'installazione utilizzare gli accessori di montaggio disponibili. La strip è sezionabile ad interasse di 25mm (minimo 3 LED); in caso di tagli intermedi utilizzare i tappi inclusi e assicurarsi di sigillare accuratamente le estremità tagliate per ripristinare le condizioni di protezione. Caratteristiche LED: colore bianco 3000K (il valore è indicativo e può subire variazioni) - 120 LED/m - angolo di apertura 140° - 24W totali (4,8W/m) - alimentazione 12V - max 2 bobine collegabili in linea. Completo di alimentatori input 220/240V out 12V con grado di protezione IP67, canalina lineare rigida di fissaggio con apposite clips di sicurezza e quanto altro necessario per poter rendere funzionante l'opera a regola d'arte. Tipo IGuzzini ME25 o tecnicamente equivalente. <b>euro (duecentosessantaquattro/56)</b>	cad	264,56
Nr. 138 NPEL05	Fornitura e posa in opera di apparecchio illuminante per installazione ad incasso a parete con grado di protezione IP65. Corpo in alluminio pressofuso EN AB-47100 ad elevata resistenza all'ossidazione. Lavorazione di burattatura per la preparazione alla fase di verniciatura. Viti in acciaio INOX A4 a forte tenore di molibdeno 2,5-3%. Guarnizioni in silicone ricot. Diffusore in vetro temprato		



