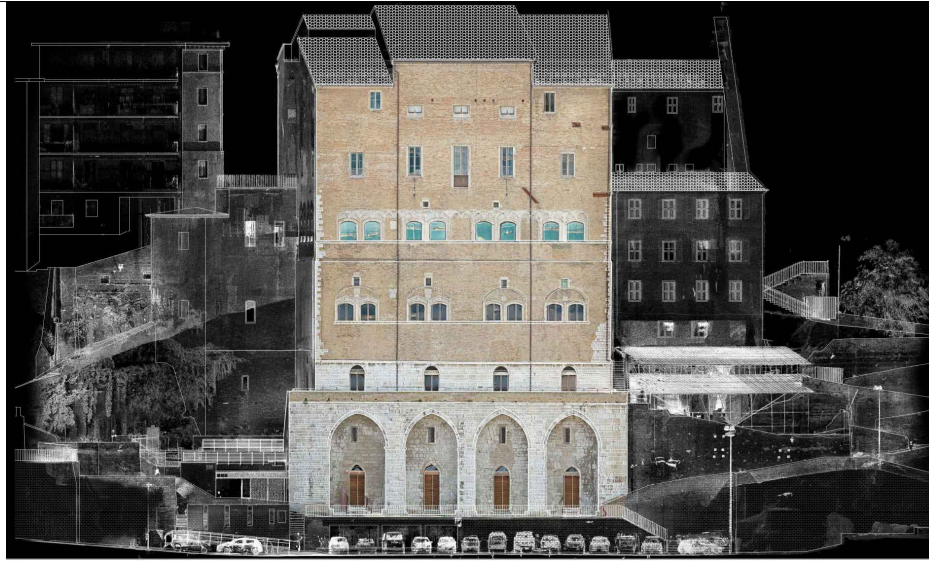




# COMUNE DI ANCONA



ITI WATERFRONT DI ANCONA 3.0 - POR FERS MARCHE 2014-20 - ASSE 6 - AZ.16.1  
PERCORSO ARCHEOLOGICO PALAZZO DEGLI ANZIANI-SACELLO MEDIOEVALE PIAZZALE DANTE  
ALIGHIERI- CASA DEL CAPITANO. RESTAURO E VALORIZZAZIONE CAPISALDI STORICI E SPAZI APERTI.

## Progetto Esecutivo

Responsabile Unico del Procedimento Arch. Claudio Centanni

Progettazione architettonica

ABDR

ABDR Architetti Associati  
Via delle Conche, 20 - 00154 Roma "IA"  
Prof. Arch. Michele Beccu  
Prof. Arch. Paolo Desideri  
Prof. Arch. Filippo Raimondo



Mondaini Rosciani Architetti Associati  
Viale della Vittoria, 14 - 60123 Ancona  
Arch. Gian Paolo Rosciani  
Giovane professionista :  
Ing. Arch. M. Rosciani



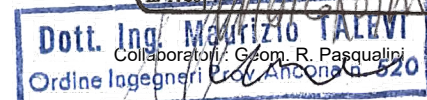
Coordinamento operativo :  
Arch. Nicola Bissanti  
Collaboratori : Arch. M. Gemmiti

ORDINE DEGLI INGEGNERI  
DELLA PROVINCIA DI MACERATA  
Collaboratori : Dott. F. Chiacchiera  
Dott. Ing. MARCO ROSCIANI  
POTENZA PICENA  
INGEGNERE a Civile e Ambientale  
n. 1780

Progettazione strutturale

Studio di Ingegneria Talevi  
Piazza Cavour, 13 - 60121 Ancona

Ing. Maurizio Talevi



Progettazione impianti

SIGEA srl  
Via C. Battisti n.1 - 60022 Castelfidardo (AN)

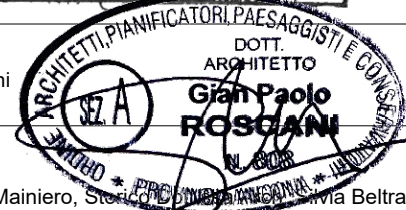
Ing. Elio Ottaviani



Coordinatore della sicurezza in fase di progettazione

Mondaini Rosciani Architetti Associati

Arch. Gian Paolo Rosciani



Consulenti

Archeologo Dott.ssa Chiara Cesaretti - Geologo Dott. Maurizio Mainiero, Studio Geologico e Ambientale Via Beltramo

Elaborato					Fase	Ambito	Tipo elaborato N. elaborato	
<b>Cronoprogramma</b>						GE	CP	011
Data di emissione	Data revisione	N. Revisione	Scala	Quota	Area	Redazione progetto	Redazione elaborato	Verifica elaborati
Marzo 2022	Aprile 2022	REV 01						



**LOTTO 2. SACELLO MEDIOEVALE**

<b>IMPORTO LAVORI</b>		<b>677 664,79 €</b>	
			COD.
<b>OPERE EDILI</b>		<b>392 969,83 €</b>	
	<i>DEMOLIZIONI E RIMOZIONI</i>	22 405,04 €	B
	<i>SCAVI E MOVIMENTI TERRA</i>	11 713,84 €	B
	<i>OPERE IN CALCESTRUZZO</i>	9 700,65 €	D
	<i>OPERE MURARIE</i>	75 054,63 €	E
	<i>OPERE DA FABBRO</i>	39 999,46 €	G
	<i>PAVIMENTAZIONI E RIVESTIMENTI</i>	35 309,78 €	H
	<i>LATTONERIE</i>	198 786,43 €	I
<b>OPERE STRUTTURALI</b>		<b>245 433,93 €</b>	
	<i>DEMOLIZIONI E RIMOZIONI</i>	5 578,60 €	B
	<i>OPERE IN CALCESTRUZZO</i>	95 149,04 €	D
	<i>CARPENTERIA METALLICA</i>	144 706,29 €	F
<b>IMPIANTI ELETTRICI-TECNOLOGICI</b>		<b>31 974,05 €</b>	
	<i>SCAVI E MOVIMENTI TERRA</i>	1 536,05 €	B
	<i>DISTRIBUZIONE ELETTRICA</i>	9 460,72 €	C
	<i>APPARECCHI DI ILLUMINAZIONE</i>	20 977,28 €	L
<b>OPERE IDRAULICHE</b>		<b>7 286,98 €</b>	
	<i>SCARICHI E FOGNATURE</i>	7 286,98 €	C
<b>COSTI DELLA SICUREZZA</b>		<b>54 460,40 €</b>	A
	sommano	<b>732 125,19 €</b>	