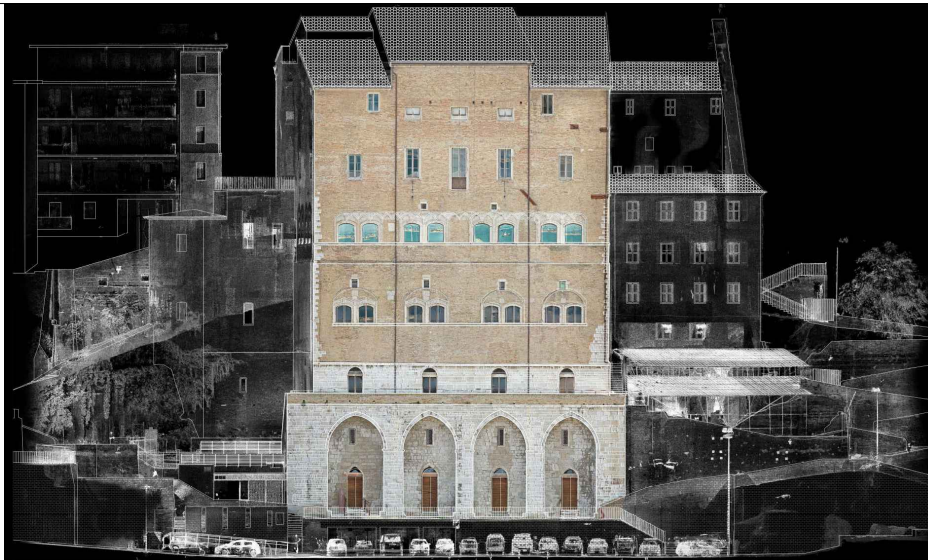




COMUNE DI ANCONA



ITI WATERFRONT DI ANCONA 3.0 - POR FERS MARCHE 2014-20 - ASSE 6 - AZ.16.1
PERCORSO ARCHEOLOGICO PALAZZO DEGLI ANZIANI-SACELLO MEDIOEVALE PIAZZALE DANTE
ALIGHIERI- CASA DEL CAPITANO. RESTAURO E VALORIZZAZIONE CAPISALDI STORICI E SPAZI APERTI.

Progetto Esecutivo

Responsabile Unico del Procedimento

Arch. Claudio Centanni

Progettazione architettonica

ABDR

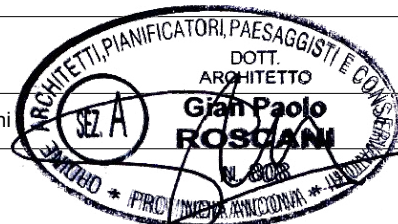
ABDR Architetti Associati
Via delle Conche, 20 - 00154 Roma

Prof. Arch. Michele Beccu
Prof. Arch. Paolo Desideri
Prof. Arch. Filippo Raimondo



Mondaini Rosciani Architetti Associati
Viale della Vittoria, 14 - 60123 Ancona

Arch. Gian Paolo Rosciani
Giovane professionista :
Ing. Arch. M. Rosciani



Coordinamento operativo :
Arch. Nicola Bissanti

Collaboratori : Arch. M. Gemmiti

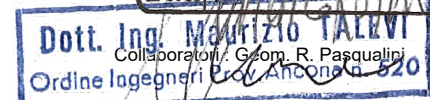
ORDINE DEGLI INGEGNERI
DELLA PROVINCIA DI MACERATA
DOTT. ING. MARCO ROSCIANI
POTENZA PICENA

INGEGNERE a Civile e Ambientale
n. 1780

Progettazione strutturale

Studio di Ingegneria Talevi
Piazza Cavour, 13 - 60121 Ancona

Ing. Maurizio Talevi



Collaboratori : Geom. R. Pasqualini
Prof. Ancona n. 520

Progettazione impianti

SIGEA srl
Via C. Battisti n.1 - 60022 Castelfidardo (AN)

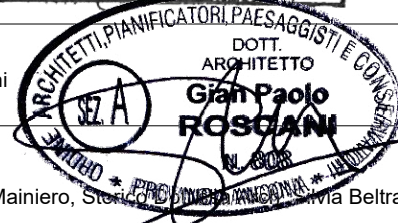
Ing. Elio Ottaviani



Coordinatore della sicurezza in fase di progettazione

Mondaini Rosciani Architetti Associati

Arch. Gian Paolo Rosciani



Consulenti

Archeologo Dott.ssa Chiara Cesaretti - Geologo Dott. Maurizio Mainiero, Storia dell'Arte Dott.ssa Silvia Beltramo

Elaborato				Fase	Ambito	Tipo elaborato N. elaborato		
Stima incidenza sicurezza					GE	SIS	013	
Data di emissione	Data revisione	N. Revisione	Scala	Quota	Area	Redazione progetto	Redazione elaborato	Verifica elaborati
Marzo 2022	Aprile 2022	REV 01						

STIMA INCIDENZA SICUREZZA

OGGETTO: ITI Waterfront di Ancona 3.0 – POR FESR Marche 2014-20 – Asse 6
az.16.1 Percorso Archeologico Palazzo degli Anziani – Sacello
Medioevale – Piazzale Dante Alighieri - Casa del Capitano – Restauro e
valorizzazione capisaldi storici e spazi aperti - CUP E35C19000490006

COMMITTENTE: Comune di Ancona

Data, 28/04/2022

IL TECNICO

Num.Ord. TARIFFA	INDICAZIONE DEI LAVORI E DELLE SOMMINISTRAZIONI	Quantità	I M P O R T I		COSTO Sicurezza	incid. %	
			unitario	TOTALE			
	R I P O R T O						
	LAVORI A MISURA						
1 01.20.001.00 3	Pali trivellati fino m 20,00. Pali di lunghezza fino a m 20,00, trivellati con sonda a rotazione, completi in opera. Sono compresi: la fornitura del calcestruzzo con resistenza car ... CAP. 3. La misura verrà effettuata per la lunghezza effettiva dei pali a testa rettificata. Con diametro del palo cm 50.	SOMMANO m	208,00	55,85	11'616,80	165,31	1,423
2 01.20.002.00 2	Compenso alla realizzazione di pali. Compenso alla realizzazione di pali. Per l'esecuzione di perforazione con sonda a percussione per qualsiasi diametro. Misurato a m di diametro per metro di lunghezza. Fino a m 4,00.	SOMMANO m x m	52,00	10,11	525,72	7,48	1,423
3 01.24.001* .003	Pali speciali di piccolo diametro (micropali). Pali speciali di piccolo diametro e di elevata capacità portante (micropali) per fondazioni, sottofondazioni ed ancoraggi, eseguiti a ... ornitura di armatura metallica. Micropalo con foro diametro mm 161/200 e anima tubolare diametro esterno max mm 101/114.	SOMMANO m	80,00	100,34	8'027,20	114,40	1,425
4 01.24.002.00 3	Compenso ai pali speciali di piccolo diametro (micropali). Compenso per attraversamento con pali speciali di piccolo diametro (micropali) di muratura in pietra o in calcestruzzo. E ... 'armatura da computare a parte. Micropalo con foro diametro mm 161/200 e anima tubolare diametro esterno max mm 101/114.	SOMMANO m	80,00	30,42	2'433,60	34,63	1,423
5 01.24.004	Armatura tubolare valvolata in acciaio Fe510. Armatura tubolare valvolata in acciaio Fe510, in spezzoni manicottati e della lunghezza media m 3-5, lunghezza totale fino a m 60, mun ... ti di valvola di non ritorno intervallati a circa cm 100 nella parte inferiore, per il 50% circa della lunghezza totale.	SOMMANO kg	2'312,00	1,87	4'323,44	61,52	1,423
6 02.01.003* .001	Scavo a sezione obbligata con uso di mezzi meccanici. Scavo a sezione obbligata, eseguito con uso di mezzo meccanico, di materie di qualsiasi natura e consistenza asciutte, bagnate ... relativi oneri. E' inoltre compreso quanto altro occorre per dare l'opera finita. Scavi fino alla profondità di m 3,00.	SOMMANO m³	3,15	17,24	54,31	0,88	1,624
7 02.01.004* .001	Scavo a sezione obbligata eseguito a mano. Scavo a sezione obbligata eseguito a mano, con l'uso di utensili, qualora non sia utilizzabile alcun mezzo meccanico, di materie di quals ... relativi oneri. E' inoltre compreso quanto altro occorre per dare l'opera finita. Scavi fino alla profondità di m 2,00.	SOMMANO m³	34,35	178,90	6'145,22	98,59	1,604
8 02.01.007	TRASPORTO A DISCARICA O SITO AUTORIZZATO FINO AD UNA DISTANZA DI 15 km. Trasporto a discarica o sito autorizzato fino ad una distanza di 15 km., misurato per il solo viaggio di and ... l pieno funzionamento del mezzo di trasporto. Sono da computarsi a parte gli oneri di smaltimento in pubblica discarica.	SOMMANO m³	103,98	5,28	549,02	8,78	1,600
9 02.01.008	SOVRAPPREZZO PER TRASPORTO A DISCARICA O SITO AUTORIZZATO. Sovrapprezzo per trasporto a discarica o sito autorizzato a distanza di oltre 15 km., misurato per il solo viaggio di and ... rsi a parte gli oneri di smaltimento in pubblica discarica. Per m³ di materiale per ogni 10 chilometri oltre i primi 15.	SOMMANO m³x10km	202,96	7,10	1'441,01	23,06	1,600
10 02.02.001* .001	Rinterri con uso di mezzi meccanici. Rinterro o riempimento di cavi o di buche con materiali scervi da sostanze organiche. Sono compresi: la fornitura a bordo scavo dei materiali d ... li. E' inoltre compreso quanto altro occorre per dare l'opera finita. Con materiale proveniente dagli scavi di cantiere.	SOMMANO m³	2,10	4,75	9,98	0,17	1,684
11 02.03.003* .002	Demolizione di calcestruzzo non armato. Demolizione totale o parziale di calcestruzzo non armato, di qualsiasi forma o spessore. Sono compresi: l'impiego di mezzi d'opera adeguati ... vi oneri. E' inoltre compreso quanto altro occorre per dare il lavoro finito. Eseguito a mano o con altro mezzo manuale.	SOMMANO m³	0,70	248,47	173,93	2,79	1,606
12 02.04.002* .004	Rimozione di pavimentazione in cubetti di porfido. Rimozione di pavimentazione in cubetti di porfido. Sono compresi: la rimozione del sottostante piano di appoggio; la cernita, la ... cubetti posti su malta con recupero. E' inoltre compreso l'onere della pulizia dei lapidei da qualsiasi corpo estraneo.	SOMMANO m²	173,60	26,38	4'579,57	72,91	1,592
	A R I P O R T A R E				39'879,80	590,52	

Num.Ord. TARIFFA	INDICAZIONE DEI LAVORI E DELLE SOMMINISTRAZIONI	Quantità	I M P O R T I		COSTO Sicurezza	incid. %	
			unitario	TOTALE			
	R I P O R T O			39'879,80	590,52		
13 02.04.006*	Rimozione di tubi in metallo e PVC per condotte. Rimozione di tubi in metallo e PVC, di qualsiasi diametro, per condotte di qualsiasi tipo, poste su terreno, in murature, sotto i m ... ne ed il trasporto a discarica con i relativi oneri. E' inoltre compreso quanto altro occorre per dare il lavoro finito.	SOMMANO m	15,00	3,55	53,25	0,90	1,690
14 02.04.012*	Rimozione di elementi metallici strutturali e non. Sono compresi: le opere murarie atte a liberare i montanti ed i sostegni dalle murature; il calo a terra del materiale di risulta ... ne ed il trasporto a discarica con i relativi oneri. E' inoltre compreso quanto altro occorre per dare il lavoro finito.	SOMMANO kg	1'000,00	1,14	1'140,00	20,00	1,754
15 02.04.013*	Rimozione di ringhiere, grate, cancelli ed inferriate in metallo a disegno semplice compreso il disancoraggio di staffe, arpioni e quanto altro bloccato nelle strutture murarie. So ... ne ed il trasporto a discarica con i relativi oneri. E' inoltre compreso quanto altro occorre per dare il lavoro finito.	SOMMANO m²	51,95	27,41	1'423,95	22,86	1,605
16 02.05.009* .001	Smontaggio di ponteggi in tubolari del tipo "innocenti". Smontaggio di ponteggi in tubolari del tipo "innocenti" o simili (si considerano 2 giunti ortogonali a m²), compreso: piani ... icurezza, gli spinotti, le basette etc. In tubi e giunti valutati a superficie per H fino a 10,0 m dal piano di campagna	SOMMANO m²	337,08	6,05	2'039,33	33,71	1,653
17 02.06.004.00 1	Costo per il conferimento dei rifiuti a impianto autorizzato ai fini del loro recupero, codici attribuiti secondo l'Elenco europeo dei rifiuti (CEER/EER), escluso il costo del traspo ... truzione e demolizione (compreso il terreno prelevato da siti contaminati) cemento (riferimento cod. CEER/EER 17 01 01)	SOMMANO t	1,68	17,96	30,17	0,48	1,600
18 02.06.004.00 2	Costo per il conferimento dei rifiuti a impianto autorizzato ai fini del loro recupero, codici attribuiti secondo l'Elenco europeo dei rifiuti (CEER/EER), escluso il costo del traspo ... truzione e demolizione (compreso il terreno prelevato da siti contaminati) mattoni (riferimento cod. CEER/EER 17 01 02)	SOMMANO t	26,91	16,88	454,24	7,27	1,600
19 02.06.004.01 4	Costo per il conferimento dei rifiuti a impianto autorizzato ai fini del loro recupero, codici attribuiti secondo l'Elenco europeo dei rifiuti (CEER/EER), escluso il costo del traspo ... ne e demolizione (compreso il terreno prelevato da siti contaminati) metalli misti (riferimento cod. CEER/EER 17 04 07)	SOMMANO t	0,07	0,00	0,00	0,00	1,600
20 02.06.004.01 6	Costo per il conferimento dei rifiuti a impianto autorizzato ai fini del loro recupero, codici attribuiti secondo l'Elenco europeo dei rifiuti (CEER/EER), escluso il costo del traspo ... minati) Terra e rocce, diverse da quelle di cui alla voce codice CEER/EER 17 05 03 (riferimento cod. CEER/EER 17 05 04)	SOMMANO t	54,96	21,00	1'154,16	18,47	1,600
21 03.02.018* .001	Muratura in blocchi termici portanti o da tamponatura di argilla espansa. Muratura in blocchi termici di argilla espansa, di qualsiasi forma e dimensione, con o senza incastro, con ... iavista. E' inoltre compreso quanto altro occorre per dare l'opera finita. Blocco sismico portante con o senza incastro.	SOMMANO m³	5,15	222,77	1'147,27	24,46	2,132
22 03.03.001* .003	Calcestruzzi a prestazione garantita. Fornitura e posa in opera di calcestruzzo durevole a prestazione garantita secondo la normativa vigente, preconfezionato con aggregati di vari ... controlli in corso d'opera in conformità alle prescrizioni indicate nelle Norme Tecniche per le costruzioni. Rck 15 Mpa	SOMMANO m³	8,07	128,88	1'040,06	22,19	2,134
23 03.03.004* .001	Classe di esposizione XC3 - corrosione indotta da carbonatazione - ambiente con umidità moderata (rapporto a/cmax inferiore a 0,55). Fornitura e posa in opera di calcestruzzo durev ... controlli in corso d'opera in conformità alle prescrizioni indicate nelle Norme Tecniche per le costruzioni. Rck 35 Mpa	SOMMANO m³	45,60	155,79	7'104,02	151,85	2,137
24 03.03.019* .004	Sovrapprezzi per calcestruzzo. Per la posa in opera mediante pompa autocarrata.	SOMMANO m³	93,29	19,12	1'783,71	38,25	2,144
25 03.03.020* .001	Casseforme. Fornitura e posa in opera di casseforme e delle relative armature di sostegno fino ad una altezza netta di m. 3,50 dal piano di appoggio. Sono compresi: montaggio, punt ... atto con il conglomerato cementizio. Per muri di sostegno e fondazioni quali plinti, travi rovesce,						
	A R I P O R T A R E			57'249,96	930,96		

Num.Ord. TARIFFA	INDICAZIONE DEI LAVORI E DELLE SOMMINISTRAZIONI	Quantità	I M P O R T I		COSTO Sicurezza	incid. %
			unitario	TOTALE		
	R I P O R T O			57'249,96	930,96	
26 03.03.020* .002	cordoli, platee etc. Casseforme. Fornitura e posa in opera di casseforme e delle relative armature di sostegno fino ad una altezza netta di m. 3,50 dal piano di appoggio. Sono compresi: montaggio, punt ... dei casseri a diretto contatto con il conglomerato cementizio. Per travi, pilastri, pareti anche sottili, solette piane.	SOMMANO m ² 32,99	28,67	945,82	20,12	2,128
27 03.03.022*	Sovrapprezzo per ulteriori armature di sostegno per casseforme poste in opere ad altezza netta dal piano di appoggio superiore a m. 3,50 e fino a m. 10, misurato in proiezione orizzontale della cassaforma e per ogni metro di maggiore altezza.	SOMMANO m ² 39,80	41,07	1'634,59	35,02	2,143
28 03.04.002*	Barre in acciaio tipo B450C. Acciaio per cemento armato in barre laminate a caldo del tipo B450C, impiegabile anche come FeB44K , saldabile, fornite e poste in opera. Sono compresi ... li oneri relativi ai controlli di legge ove richiesti. E' inoltre compreso quanto altro occorre per dare l'opera finita.	SOMMANO kg 9'038,70	2,52	22'777,52	451,94	1,984
29 03.04.003*	Rete in acciaio elettrosaldato. Rete in acciaio elettrosaldato a maglia quadrata di qualsiasi diametro, fornita e posta in opera. Sono compresi: il taglio; la sagomatura; la piegat ... e; le legature con filo di ferro ricotto e gli sfridi. E' inoltre compreso quanto altro occorre per dare l'opera finita.	SOMMANO kg 651,52	2,39	1'557,13	32,58	2,092
30 04.02.003* .001	FISSAGGI E ANCORAGGI CON RESINA BICOMPONENTE. Fissaggi e ancoraggi di barre o profilati di qualsiasi materiale su tutti i tipi di calcestruzzo e muratura da applicarsi dopo aver es ... ilizzati per una lunghezza minima di cm. 20 e larghezza del foro fino a 35 mm. Con resina colabile a base di poliestere.	SOMMANO m 98,10	40,77	3'999,54	118,70	2,968
31 04.02.003* .003	FISSAGGI E ANCORAGGI CON RESINA BICOMPONENTE. Fissaggi e ancoraggi di barre o profilati di qualsiasi materiale su tutti i tipi di calcestruzzo e muratura da applicarsi dopo aver es ... ilizzati per una lunghezza minima di cm. 20 e larghezza del foro fino a 35 mm. Con resina tixotropica a base epossidica.	SOMMANO m 89,10	62,22	5'543,80	163,94	2,957
32 04.05.011* .002	MURATURA ESEGUITA A SCUCI-CUCI. Muratura eseguita a scuci-cuci, in piccoli tratti successivi, a parziale o a tutto spessore, su strutture murarie preesistenti lesionate o da risana ... E' inoltre compreso quanto altro occorre per dare il lavoro finito. Conteggiata a misura effettiva. In mattoni antichi.	SOMMANO m ³ 5,32	1'191,38	6'338,14	187,90	2,965
33 05.04.004* .002	Fornitura e posa in opera di LINEA VITA di tipo C a norma UNI 11578:2015 (ex classe C UNI EN 795:2002), per sostenere in caso di caduta contemporaneamente più persone, composta da ... ezza previsti dai piani di sicurezza (PSC e POS). Linea vita in acciaio zincato a due campate (max 30 m) per tre persone	SOMMANO cad 1,00	1'819,07	1'819,07	43,14	2,372
34 06.02.008* .004	Rivestimento con lastre di marmo. Fornitura e posa in opera di rivestimento di pareti con lastre di marmo comune e venato, levigate sulla facciavista, su intonaco rustico, questo e ... cementizia. E' inoltre compreso quanto altro occorre per dare l'opera finita. Lastre di Travertino di spessore di cm 3.	SOMMANO m ² 21,96	181,82	3'992,77	64,12	1,606
35 06.04.027* .006	Pavimento in porfido in cubetti. Pavimento in porfido in cubetti, dello spessore variabile da cm 4-12, fornito e posto ad arco, a "coda di pavone" o su file parallele, su idoneo ... ra finita. E' escluso il massetto di sottofondo da computarsi a parte. Cubetti spessore 10/12 cm posti a file parallele.	SOMMANO m ² 66,65	92,13	6'140,46	98,64	1,606
36 08.01.004* .004	Pluviale in rame. Pluviale in rame a sezione quadrata o circolare, fornito e posto in opera. Sono compresi: le saldature; i gomiti; le staffe poste ad interasse non superiore a m 1 ... inoltre compreso quanto altro occorre per dare l'opera finita. Della sezione cm 10x10 o diametro mm 100, spessore 8/10.	SOMMANO m 2,00	71,68	143,36	2,30	1,604
37 08.01.009* .002	Scossaline in acciaio zincato. Scossaline in acciaio zincato dello sviluppo minimo di mm 200 con una piegatura ad angolo, fornite e poste in opera. Sono comprese: le chiodature; le ... via spalmatura di minio. E' inoltre compreso quanto altro occorre per dare l'opera finita. Lamiere con spessore 8/10 mm.	SOMMANO m ² 13,02	86,92	1'131,70	18,10	1,599
	A R I P O R T A R E			113'516,24	2'172,63	

Num.Ord. TARIFFA	INDICAZIONE DEI LAVORI E DELLE SOMMINISTRAZIONI	Quantità	I M P O R T I		COSTO Sicurezza	incid. %
			unitario	TOTALE		
	R I P O R T O			113'516,24	2'172,63	
38 08.01.010*	Compenso alle scossaline in acciaio zincato per preverniciatura su ogni faccia. SOMMANO m²	13,02	1,18	15,36	0,26	1,695
39 08.02.001.00 8	Tubazione in PVC rigido, serie normale, per pluviali, ventilazioni e scarichi di acque fredde. Tubazione in PVC rigido, serie normale UNI 7443 - 85 tipo 300, per pluviali, ventilaz ... eggiatura. E' inoltre compreso quanto altro occorre per dare l'opera finita. Diametro esterno x spessore = mm 125 x 2,0. SOMMANO m	20,10	32,26	648,43	10,38	1,601
40 10.01.001.00 2	Acciaio FE 00 UNI 7070-72. Acciaio FE 00 UNI 7070-72 per impieghi non strutturali del tipo tondo, quadrato, piatto, angolare etc., fornito e posto in opera. Sono compresi: una mano ... orreni. E' inoltre compreso quanto altro occorre per dare l'opera finita. Per ringhiere, inferriate, cancelli e simili. SOMMANO kg	4'848,36	7,48	36'265,73	580,61	1,601
41 11.01.001.00 1	In acciaio S235 e 275 classe di esecuzione EXC1-EXC2 SOMMANO kg	18'448,75	4,00	73'795,00	1'574,79	2,134
42 11.01.004.00 1	Tubolari senza saldatura, in acciaio S235 e 275 classe di esecuzione EXC1-EXC2 SOMMANO kg	3'678,03	5,83	21'442,91	457,59	2,134
43 11.01.011	Ancoraggio di fondazione. Fornitura di tirafondi per l'ancoraggio dei pilastri alle fondazioni, realizzati mediante barre tonde di acciaio di qualsiasi diametro e qualsiasi qualità ... ri di aggiustaggio per la piombatura del pilastro. E' inoltre compreso quanto altro occorre per dare i tirafondi finiti. SOMMANO kg	125,24	4,87	609,92	13,02	2,134
44 11.01.012	Manufatti in acciaio tondo per irrigidimenti verticali e orizzontali. Manufatti in acciaio per irrigidimenti verticali e orizzontali realizzati con tondi di acciaio, forniti e post ... e le piastre; il taglio a misura; la filettatura; etc. E' inoltre compreso quanto altro occorre per dare l'opera finita. SOMMANO kg	516,48	5,04	2'603,06	55,55	2,134
45 11.02.005	Mano di fondo antiruggine. Mano di fondo di antiruggine a base di fosfato di zinco in veicolo oleofenico, spessore 30/40 micron. SOMMANO 1000kg	25,52	161,81	4'129,39	88,12	2,134
46 11.02.009	Mano intermedia di epossivinilico. Mano intermedia di epossivinilico da realizzare in officina o a terra in cantiere, spessore 30/40 micron. SOMMANO 1000kg	25,52	161,81	4'129,39	88,12	2,134
47 11.02.010	Seconda mano a finire di epossivinilico o poliuretano. Seconda mano a finire di epossivinilico o poliuretano da realizzare in opera, dopo avere effettuato gli opportuni ritocch ... di zinco e di epossivinilico sulle superfici saldate o abraste durante le operazioni di montaggio, spessore 40/50 micron. SOMMANO 1000kg	25,52	161,81	4'129,39	88,12	2,134
48 11.02.011.00 1	Zincatura a caldo per immersione. Zincatura di opere in ferro con trattamento a fuoco mediante immersione in vasche contenenti zinco fuso alla temperatura di circa 500°C previo decappaggio, sciacquaggio, etc. e quanto altro occorre per dare il lavoro finito. Per immersione di strutture pesanti. SOMMANO kg	22'703,23	0,76	17'254,45	368,21	2,134
49 11.02.011.00 2	Zincatura a caldo per immersione. Zincatura di opere in ferro con trattamento a fuoco mediante immersione in vasche contenenti zinco fuso alla temperatura di circa 500°C previo decappaggio, sciacquaggio, etc. e quanto altro occorre per dare il lavoro finito. Per immersione di strutture leggere. SOMMANO kg	2'815,27	0,84	2'364,83	50,47	2,134
50 11.03.002.00 3	Pannelli tipo sandwich per copertura, composti da due lamiere in acciaio zincato con procedimento Sendzimir e interposto poliuretano espanso, forniti e posti in opera. Sono compres ... inoltre compreso quanto altro occorre per dare l'opera finita. Sono escluse le scossaline. Pannelli con spessore mm 80. SOMMANO m²	182,00	68,34	12'437,88	265,42	2,134
51 13.15.013* .002	Staffaggi di sostegno per tubazioni da realizzare in profilati di acciaio nero o zincato. Staffaggi di sostegno per tubazioni da realizzare in profilati di ferro vario, opportune ... vi di materiale di fissaggio, verniciatura con doppia mano di antiruggine ed il fissaggio. Staffaggi in acciaio zincato. SOMMANO kg	30,00	8,24	247,20	4,50	1,820
52	Tubazioni in PVC, serie pesante, giunti incollati, conteggiate a metro lineare per condotte					
	A R I P O R T A R E			293'589,18	5'817,79	

Num.Ord. TARIFFA	INDICAZIONE DEI LAVORI E DELLE SOMMINISTRAZIONI	Quantità	I M P O R T I		COSTO Sicurezza	incid. %	
			unitario	TOTALE			
	R I P O R T O			293'589,18	5'817,79		
13.15.036* .008	staffate verticali o orizzontali interne. Tubazioni in PVC rigido, serie pesante tipo 30 ... fornitura e posa in opera, i pezzi speciali, gli staffaggi. Diametro esterno x spessore: D x s (mm). D x s = 125 x 2,0.	SOMMANO m	28,50	41,44	1'181,04	21,09	1,786
53 13.31.001* .002	Apertura e chiusura di traccia su muratura, conteggiata a metro cubo. Traccia su muratura di qualsiasi genere per la posa di tubazioni termo-idro-sanitarie e per la posa di canaliz ... rature leggere ed invece deve essere eseguita su muri in c.a. o in pietra. Tracce su muri e solai pieni (cls. o pietra).	SOMMANO m³	0,35	3'216,29	1'125,70	20,02	1,779
54 15.01.002* .001	Punto luce e punto di comando in vista esclusa la linea dorsale. Punto luce e punto di comando realizzati in vista esclusa la linea dorsale. Sono comprese: le scatole di derivazion ... reso quanto altro occorre per dare il lavoro finito. Punto luce comandato direttamente dal quadro o derivato (semplice).	SOMMANO cad	33,00	53,39	1'761,87	31,35	1,779
55 15.04.002* .019	Linea elettrica in cavo multipolare flessibile isolato in EPR sotto guaina di PVC, conforme ai requisiti previsti dalla Normativa Europea Regolamento UE 305/2011 - Prodotti da Cost ... eso quanto altro occorre per dare il lavoro finito. Sono escluse: le canalizzazioni e le scatole di derivazione. 5x4 mm²	SOMMANO m	80,00	8,57	685,60	12,00	1,750
56 15.04.002* .029	Linea elettrica in cavo multipolare flessibile isolato in EPR sotto guaina di PVC, conforme ai requisiti previsti dalla Normativa Europea Regolamento UE 305/2011 - Prodotti da Cost ... o quanto altro occorre per dare il lavoro finito. Sono escluse: le canalizzazioni e le scatole di derivazione. 3x1,5 mm²	SOMMANO m	375,00	3,62	1'357,50	22,50	1,657
57 15.05.001* .004	Tubazione flessibile in PVC autoestinguente serie pesante IMQ. Tubazione flessibile in PVC autoestinguente serie pesante IMQ, costruita secondo le norme EN 50086, EN 61386, classif ... alla scatola di derivazione. E' inoltre compreso quanto altro occorre per dare il lavoro finito. Diametro esterno mm 32.	SOMMANO m	30,00	4,02	120,60	2,10	1,741
58 15.05.002* .004	Tubo rigido pesante in PVC classificazione 4321. Tubo rigido filettabile in PVC autoestinguente, costruito secondo norme EN 50086, EN 61386, classificazione 4321 (1250N) fornito e ... rotezione IP55; i cavallotti. E' inoltre compreso quanto altro occorre per dare il lavoro finito. Diametro esterno mm 32	SOMMANO m	10,00	11,89	118,90	2,10	1,766
59 15.05.002* .006	Tubo rigido pesante in PVC classificazione 4321. Tubo rigido filettabile in PVC autoestinguente, costruito secondo norme EN 50086, EN 61386, classificazione 4321 (1250N) fornito e ... rotezione IP55; i cavallotti. E' inoltre compreso quanto altro occorre per dare il lavoro finito. Diametro esterno mm 50	SOMMANO m	40,00	17,55	702,00	12,40	1,766
60 15.05.006* .003	Tubazione metallica rigida. Tubazione metallica rigida tipo elios zincato, filettabile, fornita e posta in opera in vista. Sono compresi: i raccordi, le curve ad attacco rapido e g ... protezione IP55; i sostegni. E' inoltre compreso quanto altro occorre per dare il lavoro finito. Diametro esterno mm 25	SOMMANO m	6,00	15,74	94,44	1,68	1,779
61 15.05.010* .007	Scatola di derivazione stagna IP55. Scatola di derivazione stagna IP55 in PVC autoestinguente, con pareti lisce o passacavi, comunque completa di raccordi per garantire il grado di ... gni accessorio. E' inoltre compreso quanto altro occorre per dare il lavoro finito. Misure assimilabili a mm 380x300x120	SOMMANO cad	12,00	44,15	529,80	9,48	1,789
62 15.05.021* .003	Tubazione flessibile in polietilene a doppia parete. Tubazione flessibile in polietilene a doppia parete, fornita e posta in opera, per canalizzazioni linee elettriche, marchio IMQ ... alta cementizia ai pozzetti. E' inoltre compreso quanto altro occorre per dare il lavoro finito. Diametro esterno mm. 63	SOMMANO m	50,00	3,44	172,00	3,00	1,744
63 15.06.001* .014	Interruttore automatico magnetotermico, caratteristica C, potere di interruzione 6KA. Interruttore automatico magnetotermico, caratteristica C, potere di interruzione 6KA, fornito ... so quanto altro occorre per dare il lavoro finito. E' esclusa la quota di carpenteria. Tripolare+N.A. da 10 a 32A - 6KA.	SOMMANO cad	3,00	112,84	338,52	6,03	1,781
64 15.06.007*	Interruttore differenziale magnetotermico, caratteristica C, potere di interruzione pari a 6KA. Interruttore differenziale magnetotermico, caratteristica C, potere di interruzione ... quota di						
	A R I P O R T A R E			301'777,15	5'961,54		

Num.Ord. TARIFFA	INDICAZIONE DEI LAVORI E DELLE SOMMINISTRAZIONI	Quantità	I M P O R T I		COSTO Sicurezza	incid. %
			unitario	TOTALE		
	R I P O R T O			301'777,15	5'961,54	
.001	cablaggio, accessori e montaggio su quadro, esclusa la quota di carpenteria. Bipolare da 6 a 32A con Id: 0.03A. SOMMANO cad	12,00	138,97	1'667,64	29,64	1,777
65 15.06.007* .009	Interruttore differenziale magnetotermico, caratteristica C, potere di interruzione pari a 6KA. Interruttore differenziale magnetotermico, caratteristica C, potere di interruzione ... cablaggio, accessori e montaggio su quadro, esclusa la quota di carpenteria. Tetrapolare da 6 a 32A con Id: 0.3A o 0.5A. SOMMANO cad	1,00	234,11	234,11	4,16	1,777
66 15.06.012* .001	Contattore in corrente alternata a 220/380V con bobina di eccitazione. Contattore in corrente alternata a 220/380V con bobina di eccitazione comandabile a 24V o 48V o 220V, fornito ... ed al cablaggio. E' inoltre compreso quanto altro occorre per dare il lavoro finito. Tripolare fino 4KW (su profilato). SOMMANO cad	1,00	63,13	63,13	1,12	1,774
67 15.06.018* .008	Apparecchi modulari da inserire su quadro elettrico con attacco DIN. Apparecchi modulari da inserire su quadro elettrico con attacco DIN, forniti e posti in opera. Sono compresi: i ... corre per dare il lavoro finito. E' esclusa la quota di carpenteria. Interruttore non automatico tetrapolare fino a 63A. SOMMANO cad	1,00	90,29	90,29	1,61	1,783
68 15.06.018* .013	Apparecchi modulari da inserire su quadro elettrico con attacco DIN. Apparecchi modulari da inserire su quadro elettrico con attacco DIN, forniti e posti in opera. Sono compresi: i ... ro occorre per dare il lavoro finito. E' esclusa la quota di carpenteria. Sezionatore portafusibili bipolare fino a 32A. SOMMANO cad	1,00	30,01	30,01	0,53	1,766
69 15.06.018* .025	Apparecchi modulari da inserire su quadro elettrico con attacco DIN. Apparecchi modulari da inserire su quadro elettrico con attacco DIN, forniti e posti in opera. Sono compresi: i ... eso quanto altro occorre per dare il lavoro finito. E' esclusa la quota di carpenteria. Relè monostabile 2 contatti 16A. SOMMANO cad	1,00	50,82	50,82	0,90	1,771
70 15.06.021* .002	Centralino in resina da parete con grado di protezione IP55. Centralino in resina da parete con grado di protezione IP55 completo di sportello, realizzato in doppio isolamento per ... tenere apparati su modulo DIN da mm 17,5. E' compreso quanto altro occorre per dare il lavoro finito. Da 13 a 24 moduli. SOMMANO cad	1,00	92,29	92,29	1,64	1,777
71 15.06.021* .004	Centralino in resina da parete con grado di protezione IP55. Centralino in resina da parete con grado di protezione IP55 completo di sportello, realizzato in doppio isolamento per ... tenere apparati su modulo DIN da mm 17,5. E' compreso quanto altro occorre per dare il lavoro finito. Da 37 a 54 moduli. SOMMANO cad	1,00	184,03	184,03	3,27	1,777
72 15.08.028* .002	Armadio stradale in vetroresina. Armadio stradale in vetroresina in esecuzione da parete, da palo o a pavimento senza o con piedistallo. Modulo larghezza, altezza profondità assimilabili a mm 550x900x300 classe d'isolamento I SOMMANO cad	1,00	399,29	399,29	7,10	1,778
73 17.03.033.00 2	Geotessuto in filamenti di poliammide e poliestere. Geotessuto in filamenti di poliammide e poliestere, fornito e posto in opera, avente le seguenti funzioni: filtrazione delle acq ... one longitudinale e kN/m 45 in direzione trasversale, con allungamento a rottura rispettivamente minore di 12% e il 20%. SOMMANO m²	42,90	11,50	493,35	8,78	1,779
74 18.06.014* .001	Ripristino di pavimentazione in cubetti di porfido, disposti a spina a corsi paralleli o ad archi contrastanti, anche per formazione di scalinate, allettati su di uno strato di sab ... a escluso l'eventuale massetto in calcestruzzo dello spessore di 10-15 cm da computarsi a parte. Con cubetti di recupero SOMMANO m²	83,05	60,15	4'995,46	118,76	2,377
75 18.07.031*	Esecuzione di allaccio fognario di qualsiasi scarico fino a m 5 su pavimentazioni in porfido, selciati, lastricati, ecc. Scavo e ripristino della pavimentazione stradale per la for ... entuali armature a cassa chiusa delle pareti di scavo. E' inoltre compreso quanto altro occorre per dare l'opera finita. SOMMANO cad	3,00	986,12	2'958,36	70,17	2,372
76 18.07.034*	Esecuzione di allaccio fognario di qualsiasi scarico oltre a m 5 su pavimentazioni in porfido, selciati, lastricati, ecc. Scavo e ripristino della pavimentazione stradale per la fo ... entuali armature a cassa chiusa delle pareti di scavo. E' inoltre compreso quanto altro occorre per dare l'opera finita.					
	A R I P O R T A R E			313'035,93	6'209,22	

Num.Ord. TARIFFA	INDICAZIONE DEI LAVORI E DELLE SOMMINISTRAZIONI	Quantità	I M P O R T I		COSTO Sicurezza	incid. %
			unitario	TOTALE		
	R I P O R T O			313'035,93	6'209,22	
77 18.09.003* .001	Pozzetto prefabbricato carrabile in cemento vibrato diaframmato, fornito e posto in opera. Sono compresi: la sigillatura e la formazione dei fori per il passaggio delle tubazioni. ... e. Sono esclusi lo scavo, il rinfiacco, i chiusini o le lastre di ripartizione carrabile. Dimensioni interne cm 30x30x30	SOMMANO m 6,00	151,57	909,42	21,54	2,369
78 18.09.003* .002	Pozzetto prefabbricato carrabile in cemento vibrato diaframmato, fornito e posto in opera. Sono compresi: la sigillatura e la formazione dei fori per il passaggio delle tubazioni. ... e. Sono esclusi lo scavo, il rinfiacco, i chiusini o le lastre di ripartizione carrabile. Dimensioni interne cm 40x40x40	SOMMANO cad 4,00	59,63	238,52	5,64	2,365
79 18.09.005*	Fornitura e posa di pozzetto sifonato per pluviale in cemento prefabbricato o pvc, completo di chiusino in cemento o pvc, compreso il sottofondo ed il rinfiacco con calcestruzzo, 1 ... 1 terreno circostante a posa avvenuta, la posa dei due coperchi ed ogni altro onere. Dimensioni interne minime cm 20x20.	SOMMANO cad 4,00	68,72	274,88	6,52	2,372
80 18.09.008* .001	Coperchio in cemento armato vibrocompresso per pozzetti, con telaio e chiusino carrabile per carichi stradali, fornito e posto in opera. Coperchio per pozzetto prefabbricato cm 40x40	SOMMANO cad 4,00	42,02	84,04	2,00	2,380
81 18.09.010*	Coperchio in cemento armato vibrocompresso per pozzetti, con telaio e chiusino carrabile per carichi stradali, fornito e posto in opera. Coperchio per pozzetto prefabbricato cm 40x40	SOMMANO cad 4,00	38,80	155,20	3,68	2,371
82 19.11.017	Fornitura e posa di chiusino di ispezione stradale, in ghisa sferoidale, con resistenza a rottura maggiore di 40 t ed altre caratteristiche secondo norme vigenti - Classe D 400, co ... ; - disegno antisdrucchiolo sulla superficie superiore. E' inoltre compreso quanto altro occorre per dare l'opera finita.	SOMMANO kg 116,00	4,25	493,00	11,60	2,353
83 19.18.021	Regolarizzazione di paratie di pali con Spritzbeton e rete. Regolarizzazione di paratie di pali con Spritzbeton e rete, compresa sabbiatura dei pali, fissaggio della rete elettrosa ... kg di peso/m², con chiodi ad espansione in acciaio ed ogni altro onere per dare la parete perfettamente piana e liscia.	SOMMANO m² 128,50	42,33	5'439,41	150,07	2,759
84 24.01.002*	Ripulitura di muri e manufatti da erbacce. Ripulitura di muri e manufatti da erbacce, scritte e manifesti abusivi a mano con mezzi meccanici con l'ausilio di impalcature adeguate ... vieto di affissione C.P.663 collocate ogni m²10 di superficie targhette che resteranno di proprietà dell'Amministrazione.	SOMMANO m² 100,00	16,09	1'609,00	44,39	2,759
85 24.01.011* .002	Smontaggio del solo manto di copertura. Smontaggio del solo manto di copertura costituito da coppi o tegole, lastre di ardesia, lamiera ecc. compreso l'onere di rimozione delle sco ... 'ambito del cantiere, il calo a basso, il carico, scarico e trasporto delle macerie alla pubblica discarica autorizzata.	SOMMANO m² 202,08	21,44	4'332,60	143,48	3,312
86 24.01.017*	Smontaggio di muratura piena. Smontaggio di muratura piena da eseguirsi a qualsiasi altezza o profondità, compreso il tiro a basso di tutto il materiale di risulta, lo scarriolamen ... utilizzabile nell'ambito del cantiere, trasporto e scarico delle macerie alla pubblica discarica autorizzata. In mattoni	SOMMANO m³ 15,52	295,43	4'585,07	151,48	3,304
87 24.01.021*	Smontaggio di elementi lapidei di pregio architettonico. Smontaggio di elementi lapidei di pregio architettonico da eseguirsi con l'uso di soli mezzi manuali, compreso l'accatastam ... non più idonee, numerazione dei singoli elementi, documentazione grafica e fotografica per la successiva ricomposizione.	SOMMANO kg 2'035,00	1,61	3'276,35	101,75	3,106
88 24.02.005* .002	Taglio a forza di muratura piena di qualsiasi natura e consistenza. Taglio a forza di muratura piena di qualsiasi natura e consistenza esclusa la roccia da mina e il calcestruzzo, ... uppo di massimo ingombro con detrazione di tutti i vuoti, comunque con un minimo di 0,05 m³ per ogni singola intervento.	SOMMANO m³ 12,42	408,52	5'073,82	167,54	3,302
89	Copertina di protezione. Copertina di protezione composta da inerti di granulometria variabile, impastati con malta, costituiti da sabbia nella proporzione di 1/3, calce e cemento ... e sagomata secondo le indicazioni della Direzione Lavori. Copertina alla sommità delle murature: spessore medio di cm 10	SOMMANO m² 18,90	51,85	979,97	32,32	3,298
	Fornitura e posa in opera di pietrame grezzo per vespai drenaggi. Fornitura e posa in opera di					
	A R I P O R T A R E			340'487,21	7'051,23	

Num.Ord. TARIFFA	INDICAZIONE DEI LAVORI E DELLE SOMMINISTRAZIONI	Quantità	I M P O R T I		COSTO Sicurezza	incid. %
			unitario	TOTALE		
	R I P O R T O			340'487,21	7'051,23	
24.02.008* .001	pietrame grezzo per formazione di vespai o drenaggi, compresi gli scarriolamenti a ma ... i scarico del materiale, nonché la fornitura in opera di ghiaietto per la regolarizzazione della superficie. Per esterni SOMMANO m³	5,69	70,61	401,77	13,26	3,300
90 24.02.009* .001	Fornitura e posa in opera di ghiaia per vespai o drenaggi. Fornitura e posa in opera di ghiaia di fiume o di cava, di pezzatura variabile, compresi gli scarriolamenti a mano, lo spandimento, la regolarizzazione e il livellamento della superficie con ghiaietto. Per esterni SOMMANO m³	5,69	61,09	347,60	11,49	3,307
91 24.03.002* .004	Formazione di muratura piena. Formazione di muratura piena legata con malta di calce idraulica con basso contenuto di argilla. La formazione di piattabande, ghiera di archi, spalle ... computo del volume verrà effettuato considerando le misure effettive In mattoni pieni tipo a mano, forniti dall'impresa SOMMANO m³	7,32	725,57	5'311,17	175,39	3,302
92 24.03.002* .006	Formazione di muratura piena. Formazione di muratura piena legata con malta di calce idraulica con basso contenuto di argilla. La formazione di piattabande, ghiera di archi, spalle ... effettuato considerando le misure effettive In mattoni pieni provenienti da smontaggi nell'ambito dello stesso cantiere SOMMANO m³	9,37	282,61	2'648,06	87,42	3,301
93 24.03.006* .001	Riprese di muratura piena dello spessore superiore ad una testa. Riprese di muratura piena dello spessore superiore ad una testa, con materiale simile a quello esistente, realizzat ... i, comunque con un minimo di 0,30 m² per ogni singola ripresa. Con mattoni di recupero nell'ambito dello stesso cantiere SOMMANO m³	9,00	375,28	3'377,52	111,51	3,302
94 24.03.006* .002	Riprese di muratura piena dello spessore superiore ad una testa. Riprese di muratura piena dello spessore superiore ad una testa, con materiale simile a quello esistente, realizzat ... nque con un minimo di 0,30 m² per ogni singola ripresa. Con mattoni vecchi fatti a mano di recupero forniti dall'impresa SOMMANO m³	1,50	1'206,61	1'809,92	59,78	3,303
95 24.03.006* .003	Riprese di muratura piena dello spessore superiore ad una testa. Riprese di muratura piena dello spessore superiore ad una testa, con materiale simile a quello esistente, realizzat ... bro con detrazione di tutti i vuoti, comunque con un minimo di 0,30 m² per ogni singola ripresa. Con mattoni tipo a mano SOMMANO m³	14,71	913,83	13'442,44	443,95	3,303
96 24.03.009* .001	Integrazione degli elementi in pietra deteriorati o mancanti, sagomati e lavorati. Integrazione di elementi o parti di elementi in pietra, deteriorati o mancanti, con conci opportu ... possidica e polvere della stessa pietra. La misurazione verrà effettuata secondo figure geometriche di massimo ingombro. SOMMANO dm³	200,00	14,38	2'876,00	94,00	3,268
97 24.03.010* .002	Formazione di accollato in mattoni dello spessore ad una testa. Formazione di accollato in mattoni pieni posti di costa fissati con malta di calce idraulica e inerti sabbiosi, compreso l'onere della pulizia a lavoro ultimato con spazzola di saggina. Con mattoni tipo a mano forniti dall'impresa SOMMANO m²	9,45	176,48	1'667,74	55,09	3,303
98 24.03.018* .001	Sovrapprezzo per realizzazione di spallette, piattabande e archi di muratura in mattoni pieni o riprese di muratura. Compenso per maggior onere relativo alla formazione di spallett ... ra. Le centinature di sostegno sono compensate a parte. Per formazione di archi e piattabande con spessori fino a 15 cm. SOMMANO m	4,00	94,48	377,92	12,48	3,302
99 24.07.002* .001	Formazione di intonaco a calce formato da un primo strato di rinzaffo. Intonaco a calce formato da un primo strato di rinzaffo, un secondo strato di arriccio, tirato in piano con r ... mpreso l'onere per la formazione di spigoli, angoli, smussi, raccordi, etc. Spessore sino a cm 3 per superfici verticali SOMMANO m²	130,50	33,77	4'406,99	146,16	3,317
100 24.08.009* .001	Posa in opera di gradini in pietra provenienti dallo smontaggio. Posa in opera di gradini (pedata e alzata) in pietra con materiale proveniente dallo smontaggio ed eventuali integr ... idraulica a basso contenuto di argilla. E' esclusa la fornitura del materiale di integrazione che sarà valutata a parte. SOMMANO m	27,60	61,15	1'687,74	55,75	3,303
101 24.10.005* .001	Restauro di inferriate in ferro. Restauro di inferriate in ferro, compreso l'onere della verifica delle parti inserite nella muratura; l'eventuale taglio delle parti ammalorate o n ... iatura. Sono escluse le opere murarie. La misurazione verrà effettuata considerando l'intera superficie					
	A R I P O R T A R E			378'842,08	8'317,51	

Num.Ord. TARIFFA	INDICAZIONE DEI LAVORI E DELLE SOMMINISTRAZIONI	Quantità	I M P O R T I		COSTO Sicurezza	incid. %
			unitario	TOTALE		
	R I P O R T O			378'842,08	8'317,51	
102 24.13.005*	dell'inferriata. SOMMANO m² Idrolavaggio di paramenti murari in pietra o mattoni. Idrolavaggio di paramenti murari di qualsiasi natura, in pietra o mattoni, retti o curvi, piani o inclinati, da eseguirsi con ... i di stuccatura dei paramenti, al fine di rimuovere i depositi di sporco ed eventuali porzioni di stuccatura incoerenti.	45,68	137,38	6'275,52	207,39	3,305
103 24.13.006	SOMMANO m² Pretrattamento, lavaggio e trattamento finale di pavimento. Pretrattamento da eseguirsi precedentemente alla stuccatura del pavimento al fine di evitare la formazione di aloni o in ... a a mano sino a raggiungere una superficie più o meno lucida a seconda delle indicazioni fornite dalla Direzione Lavori.	320,74	10,82	3'470,41	115,47	3,327
104 24.13.007*	SOMMANO m² Preconsolidamento superficiale di paramenti in laterizio. Preconsolidamento superficiale di paramenti in laterizio da eseguirsi prima del lavaggio e del restauro del paramento stes ... to presunto di kg 0,35 al m² La misurazione verrà considerata vuoto per pieno, escluse le superfici superiori a m² 4,00.	50,00	25,85	1'292,50	43,43	3,360
105 24.13.009*	SOMMANO m² Consolidamento superficiale di paramenti in laterizio. Consolidamento superficiale di paramenti in laterizio precedentemente preconsolidato mediante l'applicazione di prodotto tipo ... in sito per 12 ore. La misurazione verrà considerata vuoto per pieno, ad esclusione delle superfici superiori a m² 4,00.	320,74	15,09	4'839,97	160,37	3,313
106 NP.001	SOMMANO h Assistenza agli scavi. Previsti due operai (1° e 3° livello)	48,00	66,76	3'204,48	0,00	
107 NP.003a	SOMMANO mq Fornitura e posa di sistema per pavimentazione sopraelevata, composta da tavola piena non alveolata in materiale composito a base di fibre di legno derivanti da scarto selezionato ... Charpy 5.65 KJ/mq, assorbimento d'acqua 4.5%; coefficiente di espansione termica lineare. Finitura con colore a scelta.	26,00	253,47	6'590,22	164,03	2,489
108 NP.003b	SOMMANO mq Fornitura e posa di sistema per pavimentazione sopraelevata, composta da tavola piena non alveolata in materiale composito a base di fibre di legno derivanti da scarto selezionato ... autofilettanti in acciaio inox. Fornitura di longheroni d'alluminio calcolata per avere un interasse di 50 cm tra essi.	26,00	340,88	8'862,88	220,60	2,489
109 NP.003c	SOMMANO mq Fornitura e posa di sistema per pavimentazione, composta da tavola piena non alveolata in materiale composito a base di fibre di legno derivanti da scarto selezionato e polimero a ... o d'acqua 4.5%; coefficiente di espansione termica lineare. Finitura con colore a scelta. Per rivestimento alzate scala.	6,80	253,47	1'723,60	42,90	2,489
110 NP.006	SOMMANO ml Fresatura eseguita su lastre di rivestimento in travertino per la formazione di canaletto della profondità di 1 cm e della larghezza di 2 cm, finitura stuccata a cemento e levigata	21,40	28,72	614,61	15,30	2,489
111 NP.015	SOMMANO mq Fornitura e posa di lamiera per rivestimento esterno in acciaio corten di classe A, peso 8kg/mm/mq, spessore 1,5 mm, lamiera tagliata a laser e piegata, finitura preossidata e pass ... con vite colorata in tinta. inserto torx. Resta esclusa eventuale carpenteria di ancoraggio a supporti murari portanti.	17,50	312,63	5'471,03	161,72	2,956
112 NP.E.103	SOMMANO m2 Rivestimento in pannelli di alluminio. Fornitura e posa in opera di pannelli in lamiera di alluminio con finitura lucida a specchio, tipo Alucobond solid, spessore 4 mm. Sono compr ... io sp. min. 15/10, ganci in alluminio regolabili. Per superfici all'estradosso della copertura e nelle velette di bordo.	295,00	395,95	116'805,25	3'650,16	3,125
113 NP.E.104	SOMMANO m2 Rivestimento in pannelli di alluminio. Fornitura e posa in opera di pannelli in lamiera di alluminio con finitura lucida a specchio, tipo Alucobond naturAL reflect, spessore 4 mm. ... zincate di fissaggio sp. min. 15/10, ganci in alluminio regolabili. Per superficie piana all'intradosso della copertura.	187,00	395,95	74'042,65	2'313,83	3,125
114 NP.S.001	Perforazione di fori eseguiti a rotazione o rotopercussione a distruzione di nucleo con impiego di aria, verticali o inclinati, escluso l'onere del rivestimento del perforo. Scavo con foro diametro mm 75.					
	A R I P O R T A R E			621'141,01	15'714,21	

Num.Ord. TARIFFA	INDICAZIONE DEI LAVORI E DELLE SOMMINISTRAZIONI	Quantità	I M P O R T I		COSTO Sicurezza	incid. %
			unitario	TOTALE		
	R I P O R T O			621'141,01	15'714,21	
115 NP.S.002	SOMMANO m Armatura tubolare valvolata. Fornitura e posa in opera dei dispositivi di iniezione costituiti da canne valvolare in PVC, compresa la sola posa in opera del premiscelato a base di ... di medio diametro (27/34 mm) con 1 tappo di fondo e n. 20 valvole a manchette (1 vicino al tappo e le altre ogni 50 cm)	200,00	68,30	13'660,00	324,25	2,374
116 NP.S.003	SOMMANO m Compenso Packer - IRS. Compenso per getto all'interno del tubo valvolato, con miscela di calce (pagate a parte) con il sistema ad iniezione selettivo (tramite utilizzo del packer) ... l'apertura delle singole valvole per la saturazione dei vuoti presenti nel terreno e consolidamento dei terreni sciolti.	200,00	39,86	7'972,00	119,58	1,500
117 NP.S.004	SOMMANO cadauno Inizizione miscele a base di calce idraulica naturale. Fornitura e preparazione della miscela a base di calce idraulica naturale NHL 5, esente da cemento Portland, granulometria 0-0, ... resistente ai sali, a base di calce ed eco-pozzolana, sabbie naturali ultrafini e speciali additivi, tipo Mape-Antique.	400,00	15,18	6'072,00	60,72	1,000
118 NPEL01	SOMMANO 100 kg Fornitura e posa in opera di proiettore finalizzato all'impiego di sorgenti luminose a LED, ottica flood 28°. Costituito da vano ottico e basetta. Il vano ottico, il braccetto, la ... o necessario per poter rendere funzionante l'opera a regola d'arte. Tipo IGuzzini BU84 Woody o tecnicamente equivalente.	50,00	156,85	7'842,50	78,43	1,000
119 NPEL02	SOMMANO cad Fornitura e posa in opera di proiettore finalizzato all'impiego di sorgenti luminose a LED, ottica larga 40°. Costituito da vano ottico e basetta. Il vano ottico, il braccetto, la ... o necessario per poter rendere funzionante l'opera a regola d'arte. Tipo IGuzzini BU84 Woody o tecnicamente equivalente.	12,00	487,87	5'854,44	157,95	2,698
120 NPEL04	SOMMANO cad Fornitura e posa in opera di prodotto per illuminazione lineare - con LED monocromatico bianco - realizzato su circuito flessibile bianco. Protezione esterna in guaina di PVC trasp ... o altro necessario per poter rendere funzionante l'opera a regola d'arte. Tipo IGuzzini ME25 o tecnicamente equivalente.	2,00	468,47	936,94	25,28	2,698
121 NPEL05	SOMMANO cad Fornitura e posa in opera di apparecchio illuminante per installazione ad incasso a parete con grado di protezione IP65. Corpo in alluminio pressofuso EN AB-47100 ad elevata resist ... per poter rendere funzionante l'opera a regola d'arte. Tipo SIMES S.6250W Miniskill Quadrato o tecnicamente equivalente.	14,00	264,56	3'703,84	99,93	2,698
122 NPEL06	SOMMANO cad Fornitura e posa in opera di proiettore finalizzato all'impiego di sorgenti luminose a LED, Ottica Very Wide Flood. Costituito da vano ottico e basetta realizzati in lega di allumi ... o necessario per poter rendere l'opera funzionante a regola d'arte. Tipo IGuzzini Q731 Palco o tecnicamente equivalente.	5,00	231,63	1'158,15	31,25	2,698
123 NPEL09	SOMMANO cad Fornitura e posa in opera di prodotto per illuminazione lineare - con LED monocromatico bianco - realizzato su circuito flessibile bianco. Protezione esterna in guaina di PVC trasp ... o quanto altro occorrente a rendere funzionante l'opera a regola d'arte. Tipo IGuzzini ME33 o tecnicamente equivalente.	4,00	816,63	3'266,52	88,13	2,698
124 NPEL10	SOMMANO cad Fornitura e posa in opera di proiettore finalizzato all'impiego di sorgenti luminose a LED, ottica larga 40°. Costituito da vano ottico e basetta. Il vano ottico, il braccetto, la ... ro occorrente per rendere l'opera funzionante a regola d'arte. Tipo IGuzzini E199 Miniwoody o tecnicamente equivalente.	18,00	316,81	5'702,58	153,86	2,698
	SOMMANO cad	1,00	354,81	354,81	9,57	2,698
	Parziale LAVORI A MISURA euro			677'664,79	16'863,16	2,488
	T O T A L E euro			677'664,79	16'863,16	2,488
	----- ----- ----- ----- -----					
	A R I P O R T A R E					

