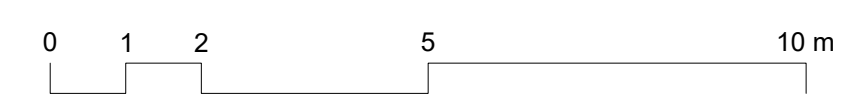


1 Prospetto Laterale - Lato Sud
Scala 1:100

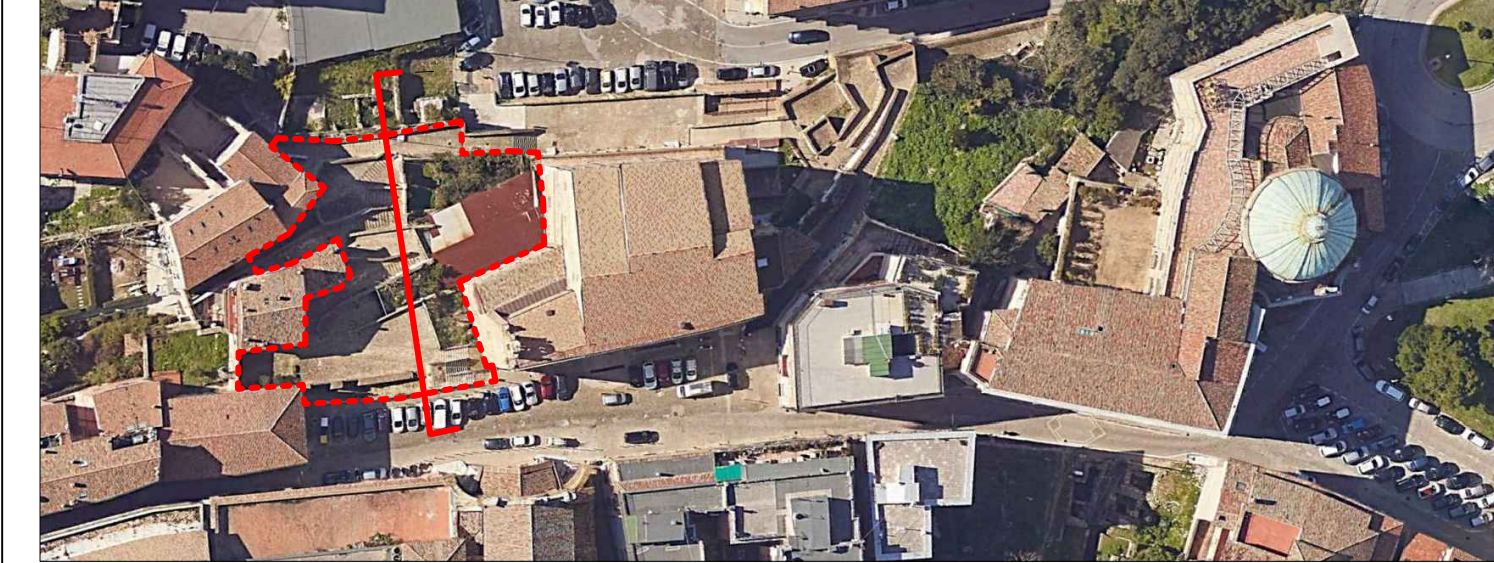
AMBITI DI INTERVENTO

Opere esistenti per le quali sono previsti gli interventi di progetto

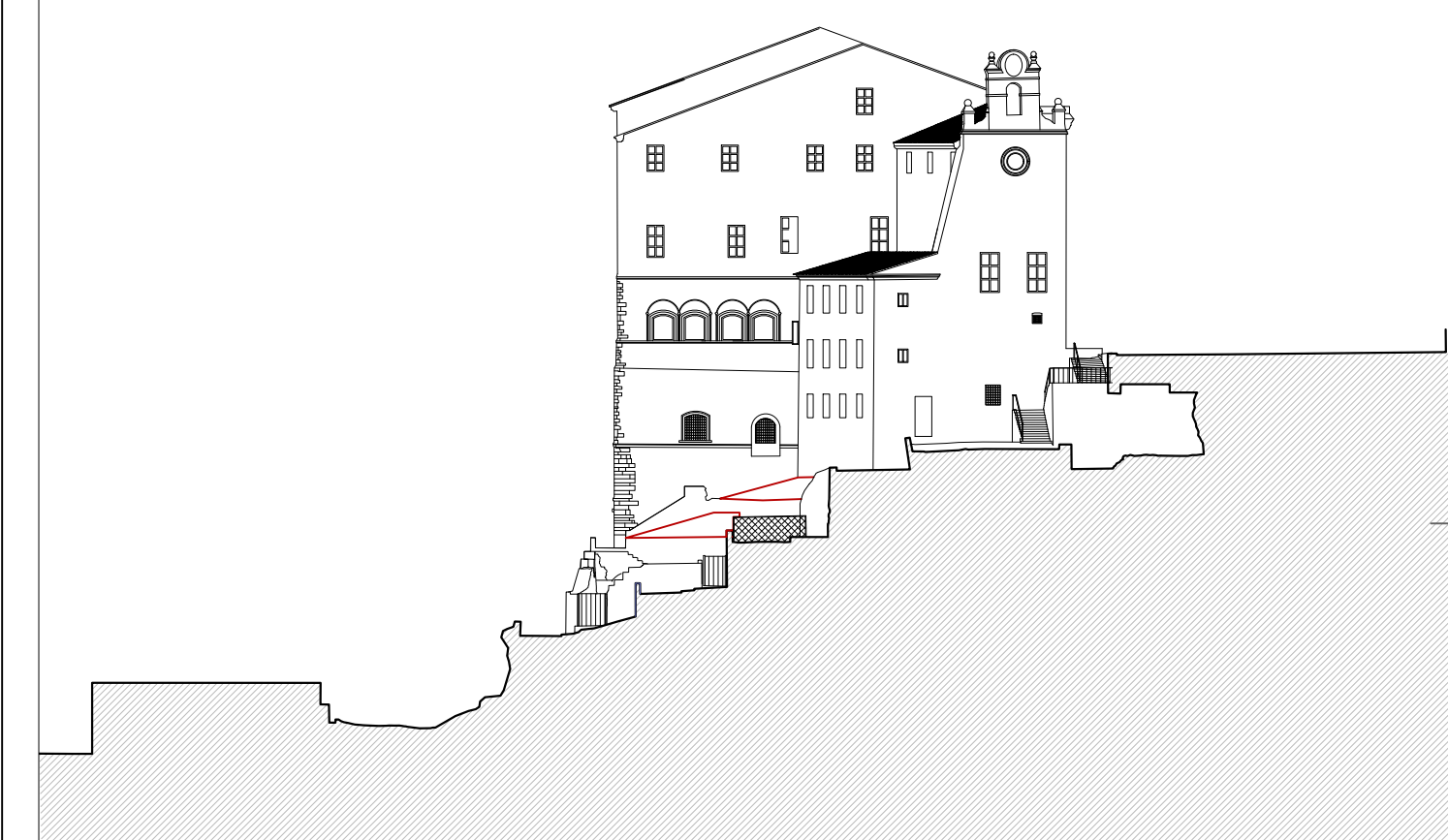
1. P.ZZA STRACCA/VIA RUPI COMUNALI/PALAZZO DEGLI ANZIANI - OPERE IN FERRO ;
2. SCALA DI COLLEGAMENTO TRA VIA RUPI COMUNALI E PIAZZA STRACCA;
3. VIA RUPI COMUNALI - PARTE ALTA;
4. MURO "D";
5. VERSANTE "2";
6. MURO "C";
7. VERSANTE "1";
8. MURO "B";
9. MURO "F";
10. MURO "A";
11. COPERTURA DELL'AREA ARCHEOLOGICA ESISTENTE;
12. MURO "G" - AREA ARCHEOLOGICA;
13. VERSANTE "0" - AREA DI ACCESSO ALL'AREA ARCHEOLOGICA;
14. AREA ARCHEOLOGICA - PAVIMENTAZIONI IN LATERIZIO;
15. SCALA "A" - SCALA IN MURATURA - SCALINI IN PIETRA A DUE RAMPE;
16. SCALA "C" - SCALA IN MURATURA E SCALINI IN LATERIZIO;
17. AREA ARCHEOLOGICA - SACELLO MEDIEVALE, STRUTTURE MURARIE - PARTE BASSA;
18. AREA ARCHEOLOGICA - SACELLO MEDIEVALE, STRUTTURE MURARIE - PARTE ALTA



INQUADRAMENTO_Ortofoto



INQUADRAMENTO_Prospetto Scala 1:500




LEGENDA


+	QUOTA sim
---	AREA DI RIFERIMENTO - LOTTO 2 VIA RUPI COMUNALI E AREA ARCHEOLOGICA DEL SACELLO MEDIEVALE
■	AREA ARCHEOLOGICA - AREE CON VEGETAZIONE SPONTANEA
■	AREA ARCHEOLOGICA - AREE PAVIMENTATE E TERRENI INCOERENTI
■	AREA ARCHEOLOGICA - COPERTURA ESISTENTE IN METALLO
■	MURATURE ESISTENTI - MURATURE IN LATERIZIO
■	MURATURE ESISTENTI - MURATURE IN PIETRA

NOTE

TUTTE LE QUOTE DEVONO ESSERE VERIFICATE IN CANTIERE
LE QUOTE QUOTIERE DEVONO ESSERE VERIFICATE IN CANTIERE AL LIVELLO DEL MARE


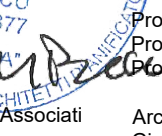

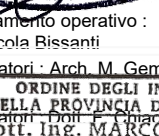
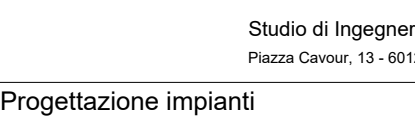
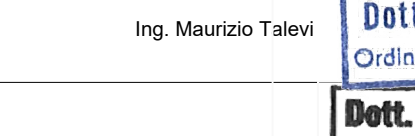
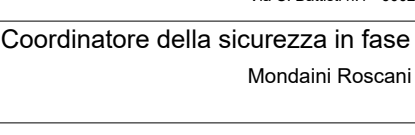
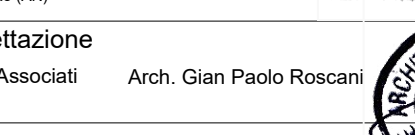


COMUNE DI ANCONA





ITI WATERFRONT DI ANCONA 3.0 - POR FERS MARCHE 2014-20 - ASSE 6 - AZ. 16.1
PERCORSO ARCHEOLOGICO PALAZZO DEGLI ANZIANI-SACELLO MEDIEVALE PIAZZALE DANTE ALIGHIERI- CASA DEL CAPITANO. RESTAURO E VALORIZZAZIONE CAPISALDI STORICI E SPAZI APERTI.

Progetto Esecutivo	
Responsabile Unico del Procedimento	Arch. Claudio Centanni
Progettazione architettonica	    
Progettazione strutturale	 
Progettazione impianti	 
Coordinatore della sicurezza in fase di progettazione	Mondaini Roscari Architetti Associati Arch. Gian Paolo Roscari
Consulenti	Archeologo Dott.ssa Chiara Cesaretti - Geologo Dott. Maurizio Mainiero, S.p.A. - Via Beltramo

Elaborato	Fase	Area	Redazione progetto	Redazione elaborato	Verifica elaborati
Prospetto Sud - Stato di fatto	E	GE	PL	101	
Data di emissione	Data revisione	N. Revisione	Scala	Quota	Area
Marzo 2022	Aprile 2022	REV 01	1:100		