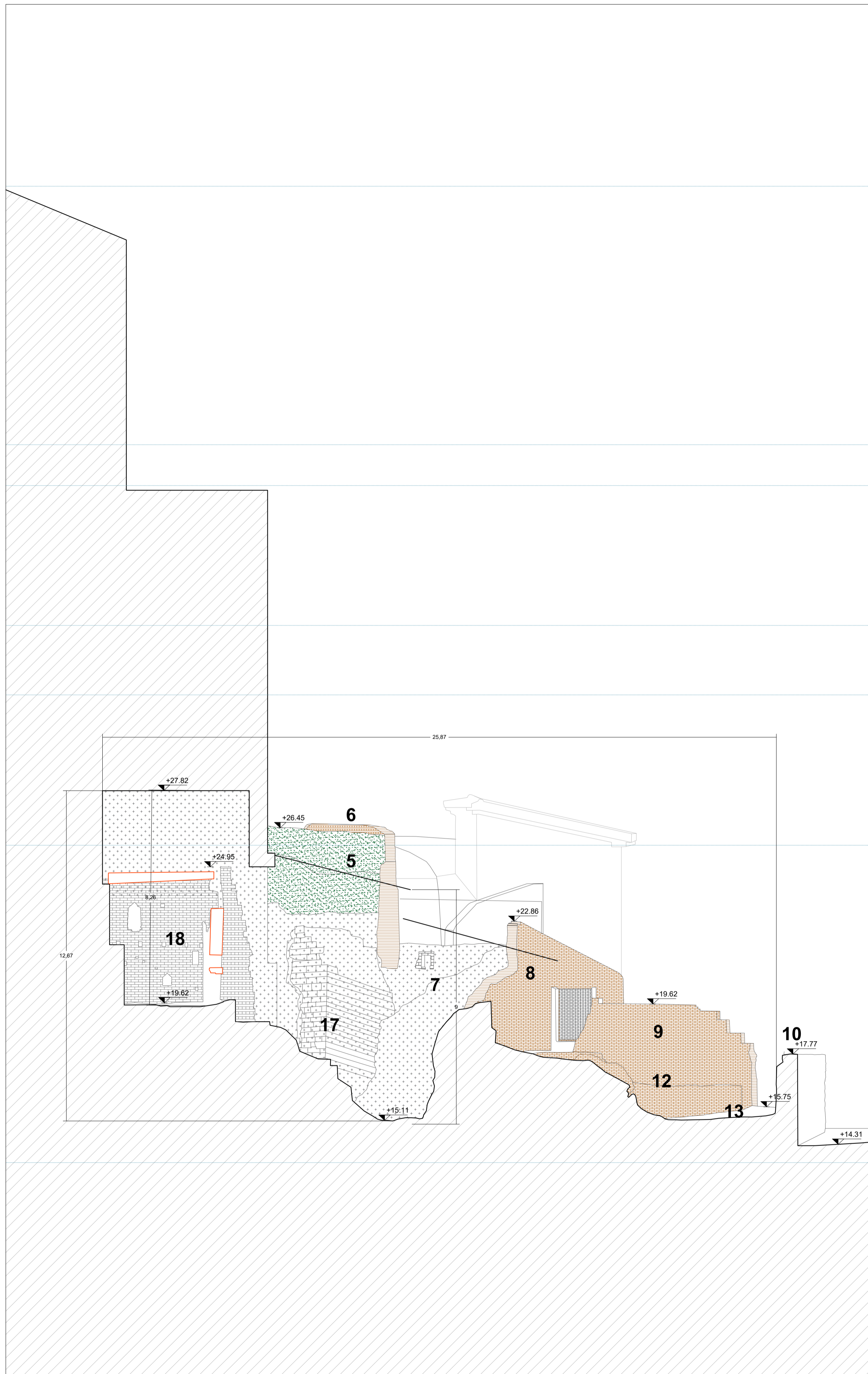


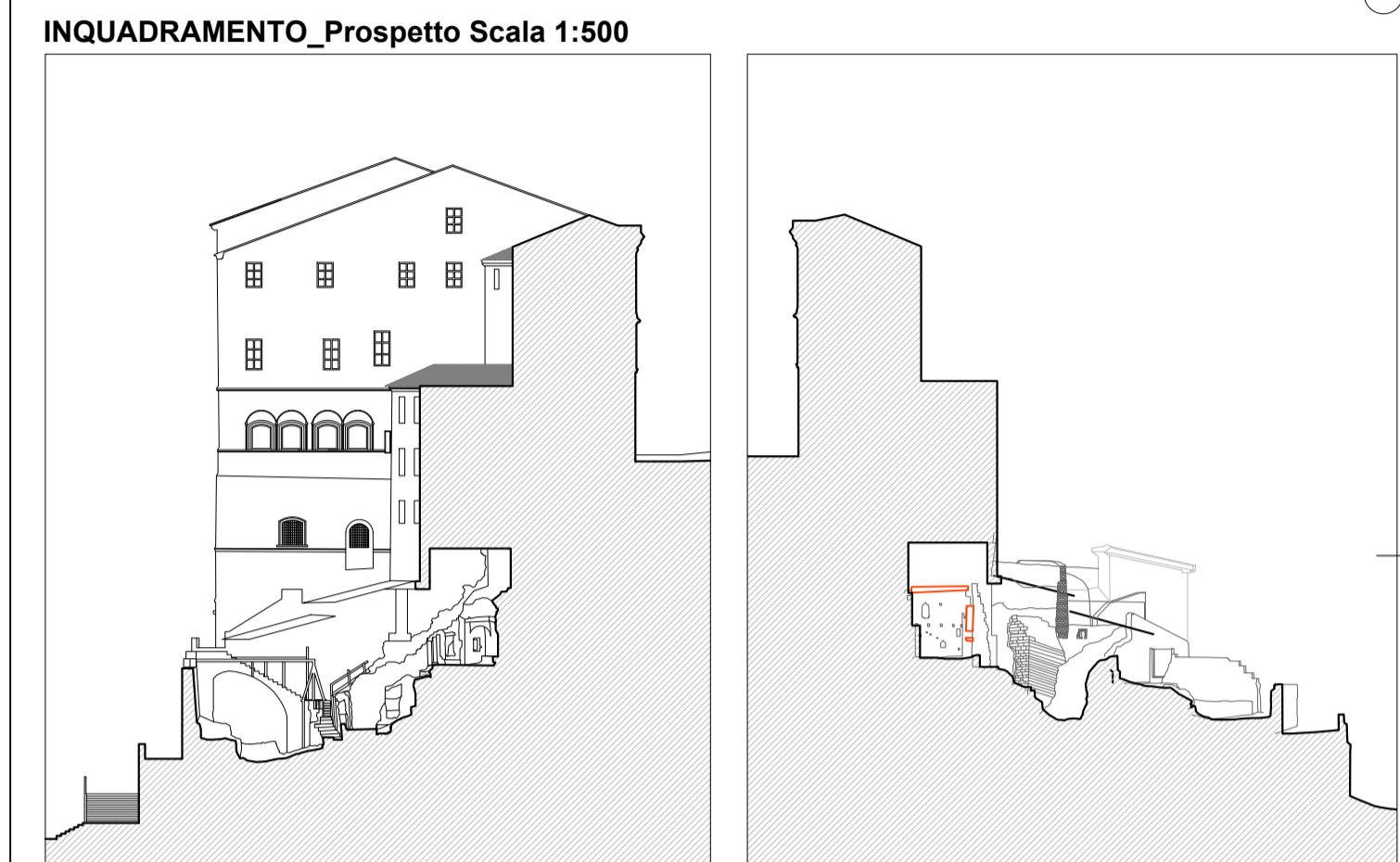
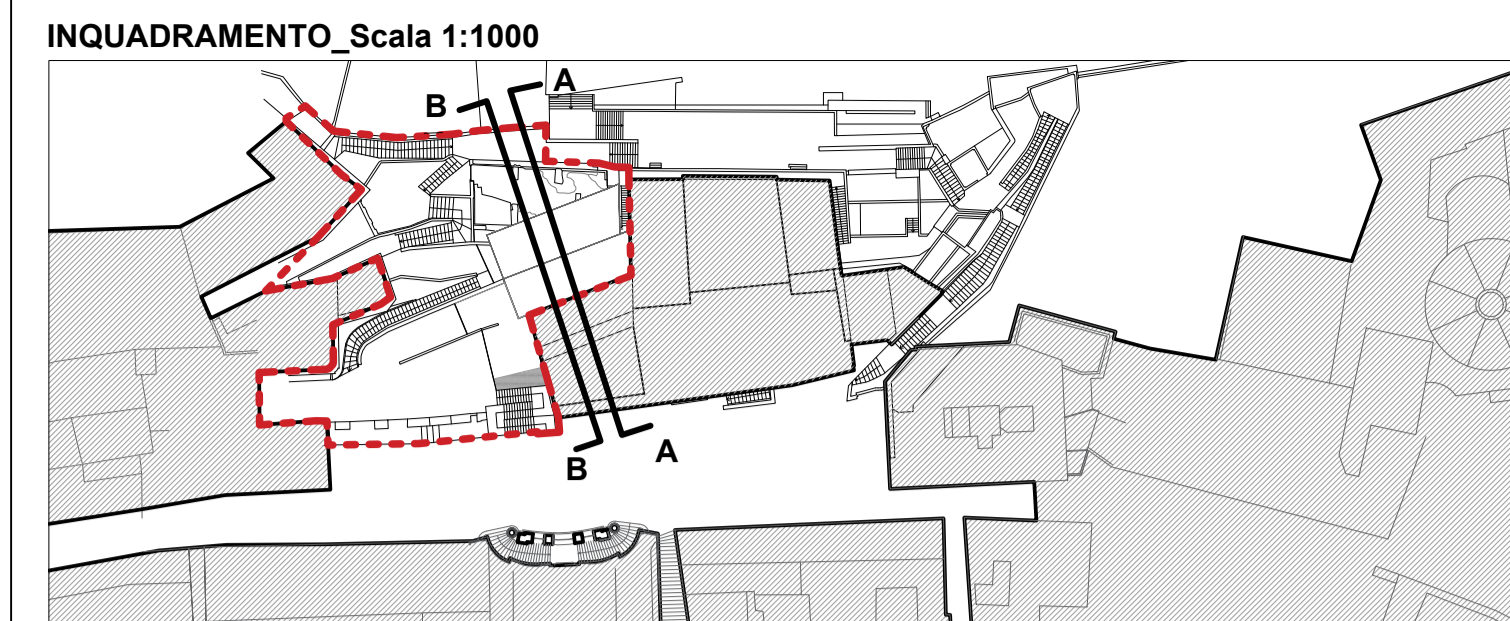
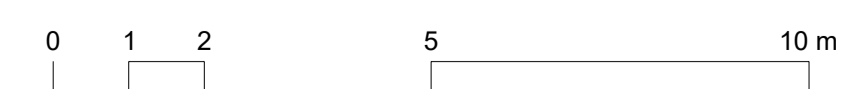
1 Sezione A-A
Scala 1:100



2 Sezione B-B
Scala 1:100

AMBITI DI INTERVENTO
Opere esistenti per le quali sono previsti gli interventi di progetto

1. P.ZZA STRACCA/VIA RUPI COMUNALI/PALAZZO DEGLI ANZIANI - OPERE IN FERRO ;
2. SCALA DI COLLEGAMENTO TRA VIA RUPI COMUNALI E PIAZZA STRACCA;
3. VIA RUPI COMUNALI - PARTE ALTA;
4. MURO "D";
5. VERSANTE "2";
6. MURO "C";
7. VERSANTE "1";
8. MURO "B";
9. MURO "F";
10. MURO "A";
11. COPERTURA DELL'AREA ARCHEOLOGICA ESISTENTE;
12. MURO "G" - AREA ARCHEOLOGICA;
13. VERSANTE "0" - AREA DI ACCESSO ALL'AREA ARCHEOLOGICA;
14. AREA ARCHEOLOGICA - PAVIMENTAZIONI IN LATERIZIO;
15. SCALA "A" - SCALA IN MURATURA - SCALINI IN PIETRA A DUE RAMPE;
16. SCALA "C" - SCALA IN MURATURA E SCALINI IN LATERIZIO;
17. AREA ARCHEOLOGICA - SACELLO MEDIEVALE, STRUTTURE MURARIE - PARTE BASSA;
18. AREA ARCHEOLOGICA - SACELLO MEDIEVALE, STRUTTURE MURARIE - PARTE ALTA



LEGENDA

	QUOTA ssm
	AREA DI RIFERIMENTO - LOTTO 2 VIA RUPI COMUNALI E AREA ARCHEOLOGICA DEL SACELLO MEDIEVALE
	AREA ARCHEOLOGICA - AREE CON VEGETAZIONE SPONTANEA
	AREA ARCHEOLOGICA - AREE PAVIMENTATE E TERRENI IN CEMENTO
	AREA ARCHEOLOGICA - COPERTURE ESISTENTI IN METALLO
	MURATURE ESISTENTI - MURATURE IN LATERIZIO
	MURATURE ESISTENTI - MURATURE IN PIETRA

NOTE
TUTTE LE QUOTE DEVONO ESSERE VERIFICATE IN CANTIERE
LE QUOTE SONO RIFERITE ALLA QUOTA 0.00 CORRISPONDENTE AL LIVELLO DEL MARE

COMUNE DI ANCONA

ITI WATERFRONT DI ANCONA 3.0 - POR FERS MARCHE 2014-20 - ASSE 6 - AZ. 16.1
PERCORSO ARCHEOLOGICO PALAZZO DEGLI ANZIANI-SACELLO MEDIEVALE PIAZZALE DANTE ALIGHIERI- CASA DEL CAPITANO. RESTAURO E VALORIZZAZIONE CAPISALDI STORICI E SPAZI APERTI.

Progetto Esecutivo
Responsabile Unico del Procedimento: Arch. Claudio Centarini

Progettazione architettonica
ABDR Architetto Associati s.r.l. (Prof. Arch. Michele Becchi, Prof. Arch. Paolo Desideri, Mondaini Rosciani Architetti Associati, Ing. Arch. M. Rosciani)
Prof. Arch. Michele Becchi, Prof. Arch. Paolo Desideri, Collaboratori: Arch. M. Ramondo, Arch. Gian Paolo Rosciani, Ing. Arch. M. Rosciani

Progettazione strutturale
Studio di Ingegneria Talevi (Ing. Maurizio Talevi)

Progettazione impianti
SIGEA srl (Ing. Elio Ottaviani)

Coordinatore della sicurezza in fase di progettazione
Mondaini Rosciani Architetti Associati (Arch. Gian Paolo Rosciani)

Consulenti
Archeologo Dott.ssa Chiara Cesaretti - Geologo Dott. Maurizio Maniero, S.p.A. (Dott. Ing. Maurizio Talevi)

Elaborato	Fase	Ambito	Tipo elaborato	N. elaborato
Sezioni A - B Stato di Fatto	E	GE	SZ	104
Data di emissione	Data revisione	N. Revisione	Scala	Quota
Marzo 2022	Aprile 2022	REV 01	1:100	
			Redazione progetto	Redazione elaborato
			Verifica	elaborati