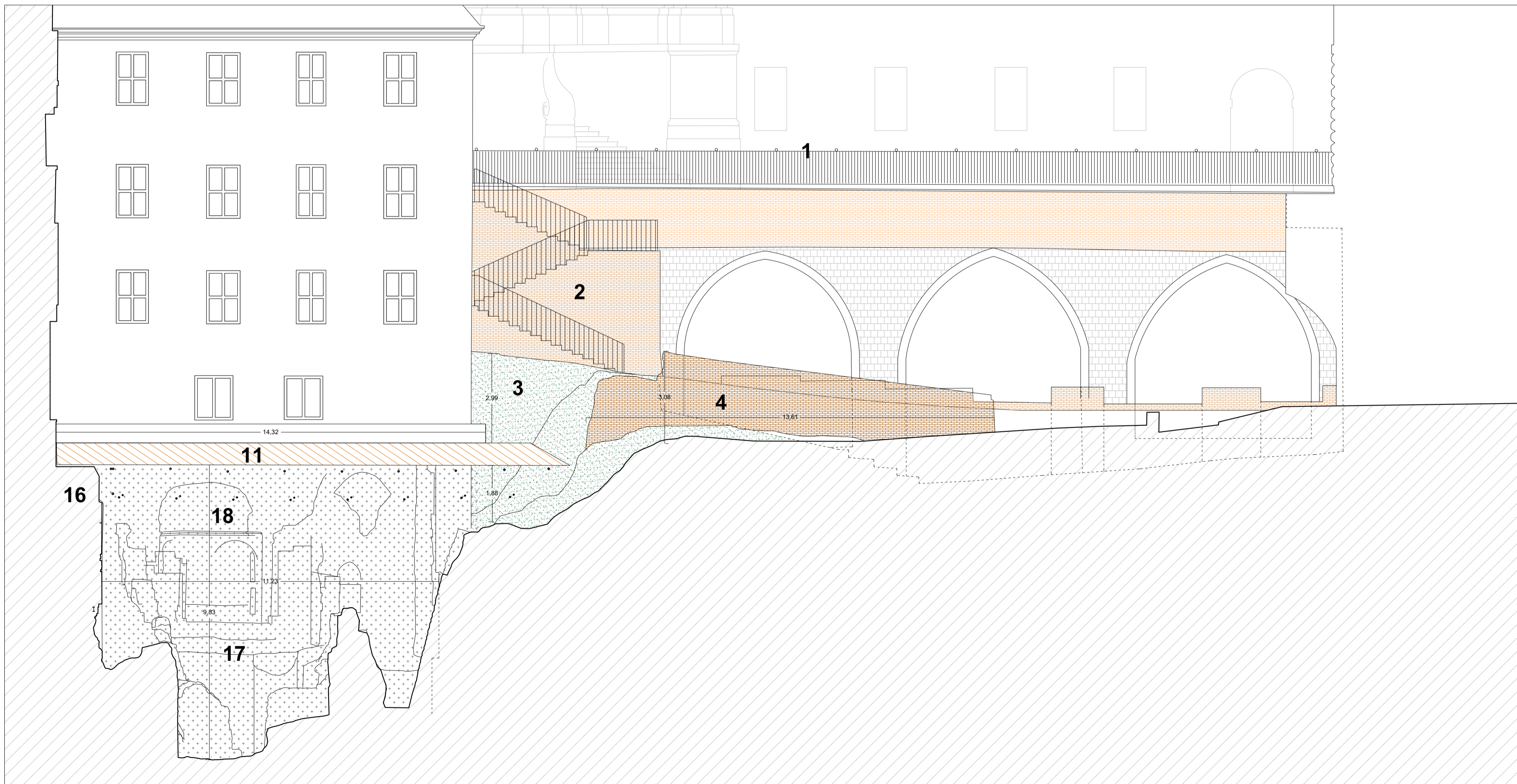


1 Sezione F
Scala 1:100

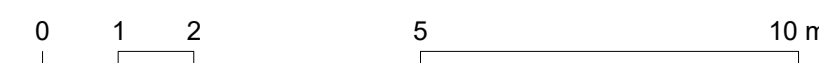
AMBITI DI INTERVENTO

Opere esistenti per le quali sono previsti gli interventi di progetto

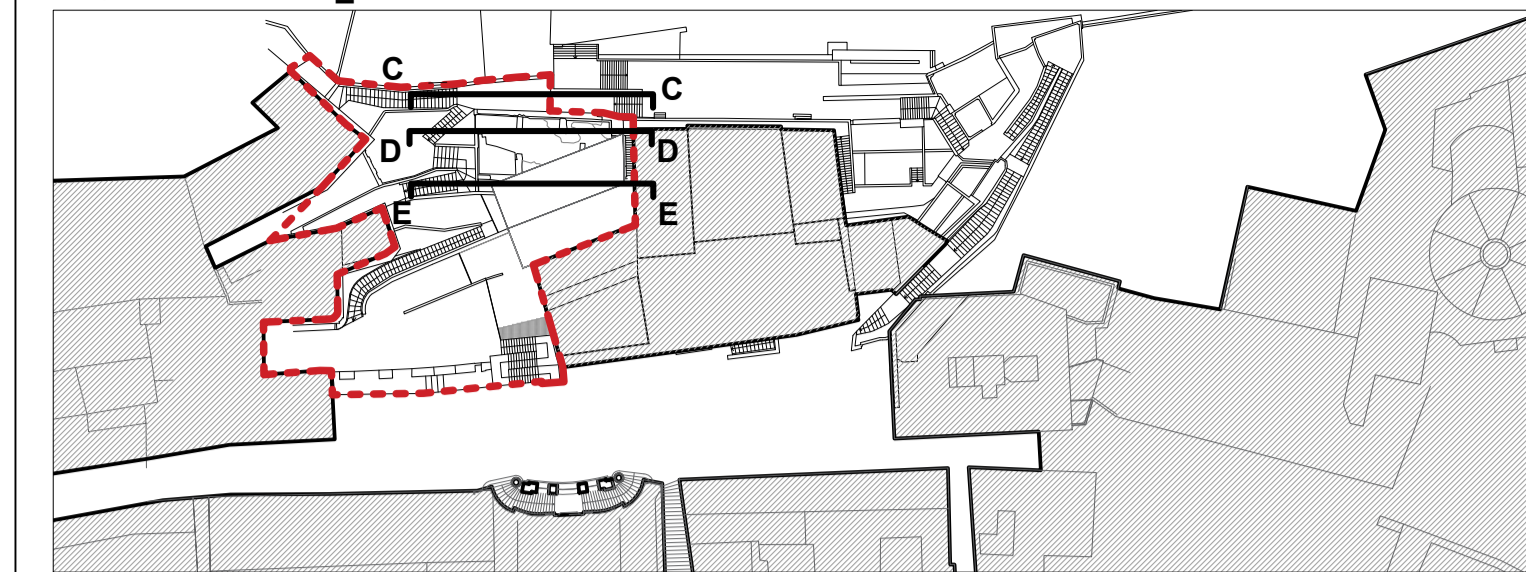
1. P.ZZA STRACCA/VIA RUPI COMUNALI/PALAZZO DEGLI ANZIANI - OPERE IN FERRO ;
2. SCALA DI COLLEGAMENTO TRA VIA RUPI COMUNALI E PIAZZA STRACCA;
3. VIA RUPI COMUNALI - PARTE ALTA;
4. MURO "D";
5. VERSANTE "2";
6. MURO "C";
7. VERSANTE "1"
8. MURO "B";
9. MURO "F";
10. MURO "A";
11. COPERTURA DELL'AREA ARCHEOLOGICA ESISTENTE;
12. MURO "G" - AREA ARCHEOLOGICA;
13. VERSANTE "0" - AREA DI ACCESSO ALL'AREA ARCHEOLOGICA;
14. AREA ARCHEOLOGICA - PAVIMENTAZIONI IN LATERIZIO;
15. SCALA "A" - SCALA IN MURATURA - SCALINI IN PIETRA A DUE RAMPE;
16. SCALA "C" - SCALA IN MURATURA E SCALINI IN LATERIZIO;
17. AREA ARCHEOLOGICA - SACELLO MEDIEVALE, STRUTTURE MURARIE - PARTE BASSA;
18. AREA ARCHEOLOGICA - SACELLO MEDIEVALE, STRUTTURE MURARIE - PARTE ALTA



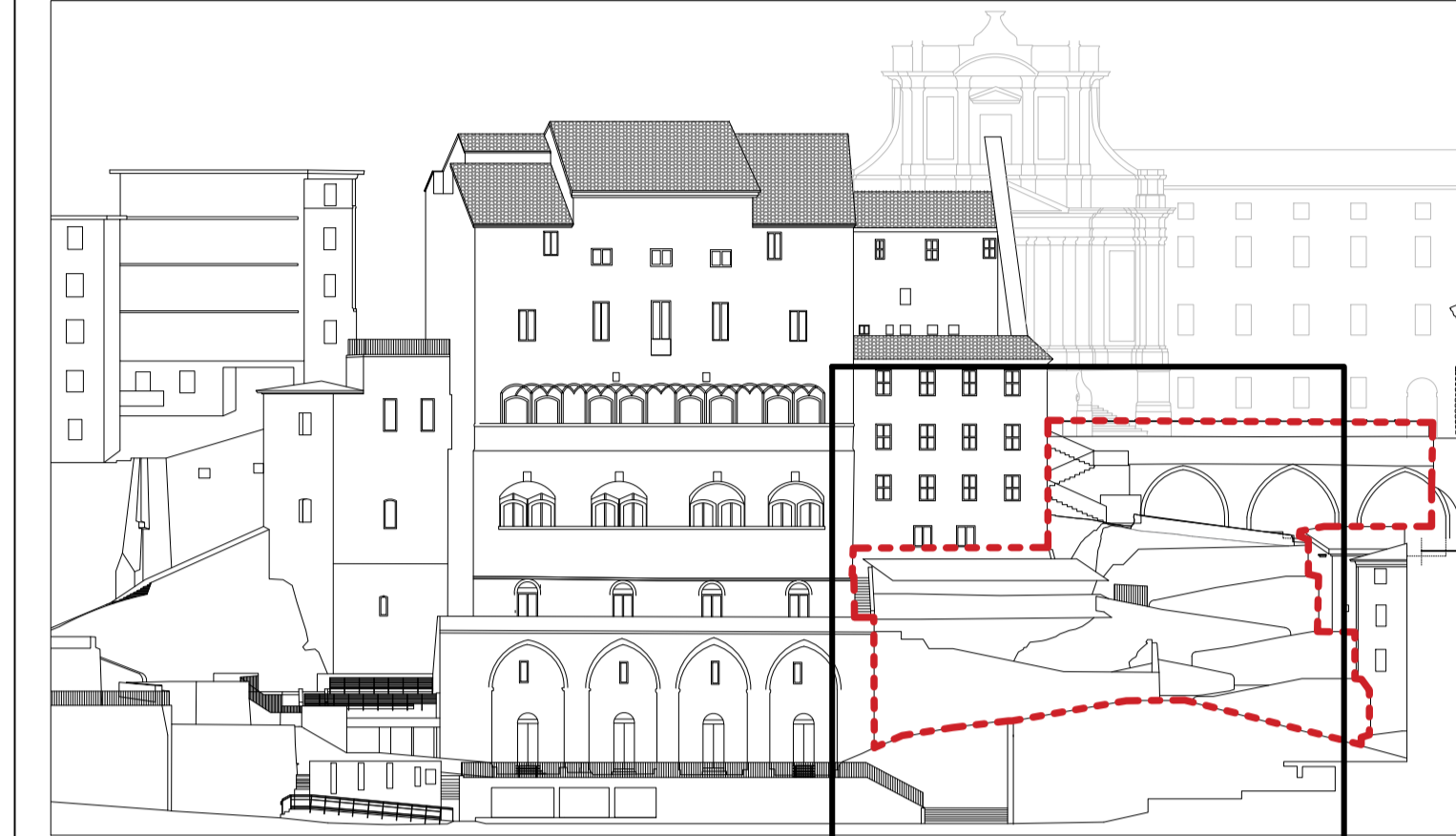
2 Sezione G
Scala 1:100



INQUADRAMENTO_Scala 1:1000



INQUADRAMENTO_Prospetto Scala 1:500



LEGENDA

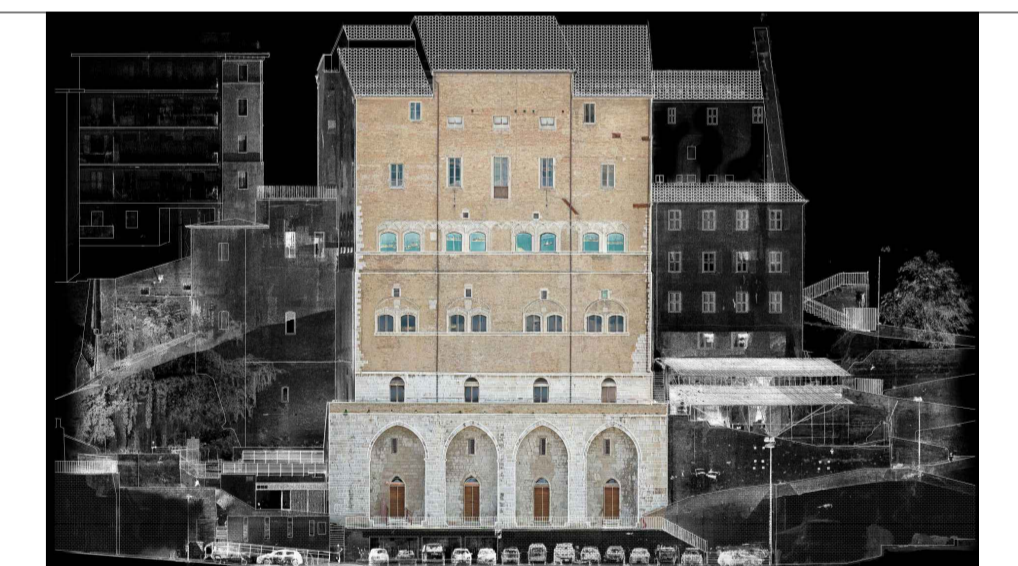
- QUOTA sim
- AREA DI RIFERIMENTO - LOTTO 2
VIA RUPI COMUNALI E AREA ARCHEOLOGICA DEL SACELLO MEDIEVALE
- AREA ARCHEOLOGICA - TERRENI INCOERENTI E AREE CON VEGETAZIONE SPONTANEA
- AREA ARCHEOLOGICA
- AREA ARCHEOLOGICA - COPERTURA ESISTENTE IN METALLO
- MURATURE ESISTENTI - MURATURE IN LATERIZIO
- MURATURE ESISTENTI - MURATURE IN PIETRA

NOTE

TUTTE LE QUOTE DEVONO ESSERE VERIFICATE IN CANTIERE
LE QUOTE SONO RIFERITE ALLA QUOTA 0.00 CORRISPONDENTE AL LIVELLO DEL MARE



COMUNE DI ANCONA



ITI WATERFRONT DI ANCONA 3.0 - POR FERS MARCHE 2014-20 - ASSE 6 - AZ. 16.1
PERCORSO ARCHEOLOGICO PALAZZO DEGLI ANZIANI-SACELLO MEDIEVALE PIAZZALE DANTE
ALIGHIERI- CASA DEL CAPITANO. RESTAURO E VALORIZZAZIONE CAPISALDI STORICI E SPAZI APERTI.

Progetto Esecutivo

Responsabile Unico del Procedimento Arch. Claudio Centanni

Progettazione architettonica
ABDR Architetto Associati s.r.l.
Via delle Colonne, 20015777
Mondaini Roscari Architetto Associati
Viale della Vittoria, 14 - 60123 Ancona

Prof. Arch. Michele Bezzi
Prof. Arch. Paolo Desideri
Arch. Filippo Raimondo

Arch. Gian Paolo Roscari
Giovane professionista
Ing. Arch. M. Roscari

Cooperativa Operativa:
Arch. Nicola Bissanti
Collaboratori: Arch. M. Gammali
DOTT. ING. MARCO ROSCIARI
P.O. ENZA, PISTOIA

Progettazione strutturale
Studio di Ingegneria Talevi
Piazza Cavour, 13 - 60121 Ancona

Ing. Maurizio Talevi

Progettazione impianti
SIGEA srl
Via C. Battisti n.1 - 60022 Castelalfardo (AN)

Ing. Elio Ottaviani

Coordinatore della sicurezza in fase di progettazione
Mondaini Roscari Architetto Associati

Arch. Gian Paolo Roscari

Consulenti
Archeologo Dott.ssa Chiara Cesaretti - Geologo Dott. Maurizio Mainiero

Elaborato	Fase	Ambito	Tipo elaborato	N. elaborato
Sezione F-G Stato di fatto	E	GE	SZ	104
Data di emissione	Data revisione	N. Revisione	Scala	Quota
Marzo 2022	Aprile 2022	REV 01	1:100	
Area	Redazione progetto	Redazione elaborato	Verifica elaborati	