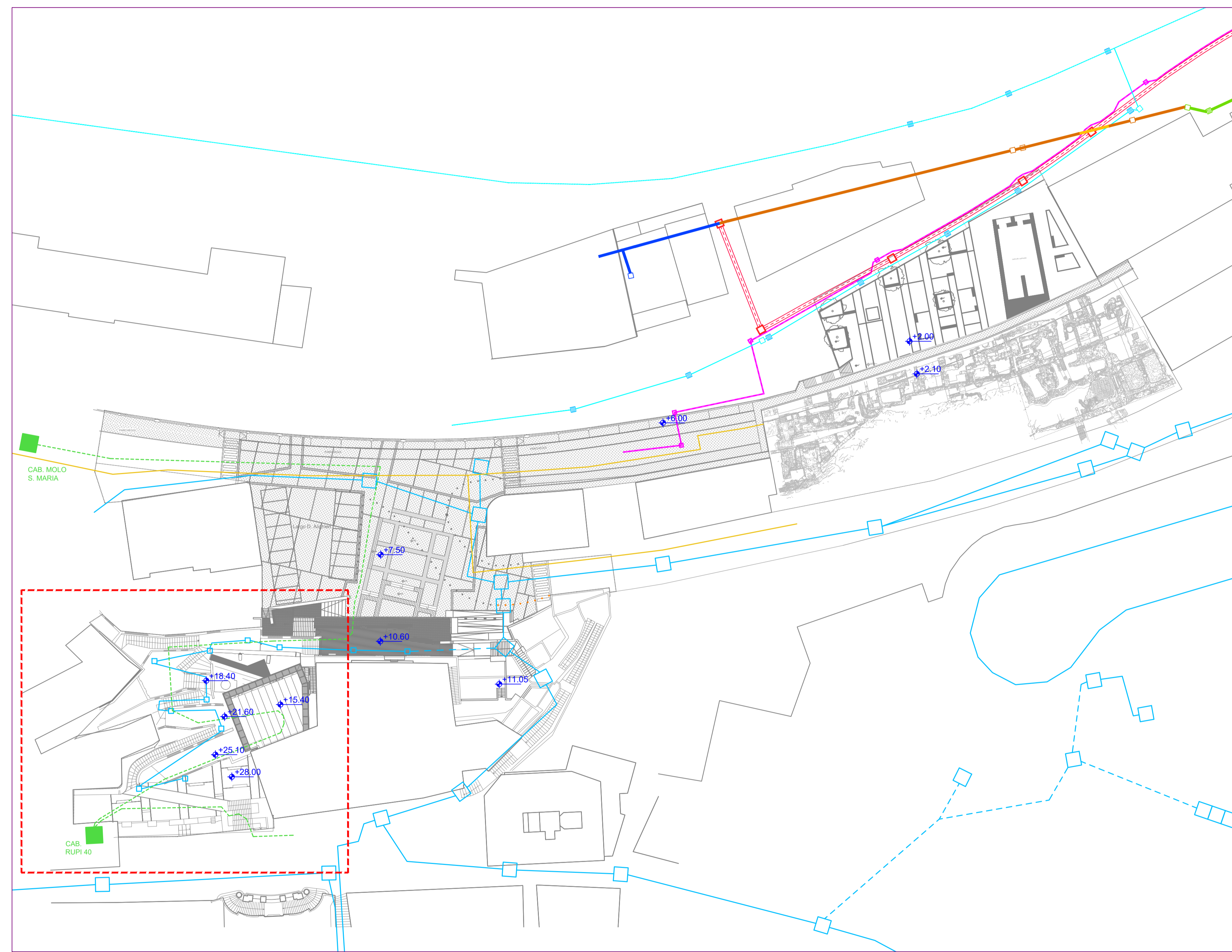


LEGENDA

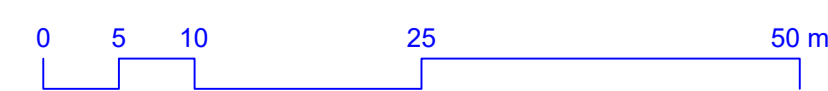
SIMBOLI GRAFICI	
	AREA DI INTERVENTO LOTTO 1
	POZZETTO A GRAVITA
	CONDOTTE A GRAVITA
	POZZETTO IN PRESSIONE
	CONDOTTE IN PRESSIONE
	CADITOIA RETE METEORICA
	POZZETTO RETE METEORICA NERA/MISTA
	RETE METEORICA NERA/MISTA
	RETE METEORICA TRACCIATO INCERTO
	COLLETTORE ESISTENTE DA MANTENERE
	COLLETTORE ESISTENTE DA RISANARE
	COLLETTORE ESISTENTE DA INTASARE/DISMETTERE
	COLLETTORE ESISTENTE DA DEMOLIRE
	ENEL
	EDMA
	VIVASERVIZI


NOTE

N.B. LE INDICAZIONI DELLE LINEE DEI SERVIZI PROVENGONO DA DIVERSI ENTI SENZA ULTERIORI INFORMAZIONI. E' NECESSARIO UN ULTERIORE APPROFONDIMENTO DA PARTE DELL'AMMINISTRAZIONE.




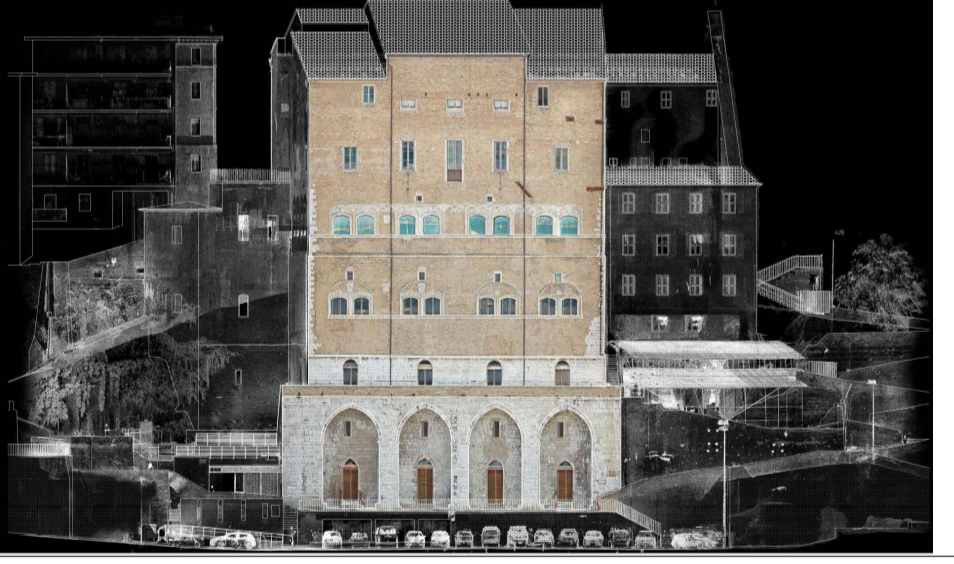
1 Planimetria
Scala 1:500





COMUNE DI ANCONA





ITI WATERFRONT DI ANCONA 3.0 - POR FERS MARCHE 2014-20 - ASSE 6 - AZ. 16.1
PERCORSO ARCHEOLOGICO PALAZZO DEGLI ANZIANI-SACELLO MEDIOEVALE PIAZZALE DANTE ALIGHIERI- CASA DEL CAPITANO. RESTAURO E VALORIZZAZIONE CAPISALDI STORICI E SPAZI APERTI.

Progetto Esecutivo	
Responsabile Unico del Procedimento	Arch. Claudio Centanni
Progettazione architettonica	ABDR Architetto Associati Via delle Colonne, 10 - 60122 Ancona Prof. Arch. Michele Beccu Prof. Arch. Paolo Desideri Arch. Filippo Raimondo
Progettazione strutturale	Studio di Ingegneria Talevi Piazza Clavour, 13 - 60121 Ancona Ing. Maurizio Talevi
Progettazione impianti	SIGEA srl Via C. Battisti n.1 - 60022 Castelalfardo (AN) Ing. Elio Ottaviani
Coordinatore della sicurezza in fase di progettazione	Mondaini Rosciani Architeti Associati Arch. Gian Paolo Rosciani
Consulenti	Archeologo Dott.ssa Chiara Cesaretti - Geologo Dott. Maurizio Mainiero, S.p.A. - Via Beltramo

Elaborato	Fase	Ambito	Tipo elaborato N. elaborato
Planimetria interferenze dei sottoservizi	GE	PL	107
Data di emissione	Data revisione	N. Revisione	Scala
Marzo 2022	Aprile 2022	REV 01	
Area	Redazione progetto	Redazione elaborato	Verifica elaborati