

1 Prospetto Frontale - Lato Ovest
1:100

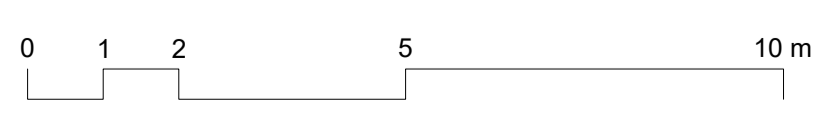
AMBITI DI INTERVENTO

1. P.ZZA STRACCA/VIA RUPI COMUNALI/PALAZZO DEGLI ANZIANI - OPERE IN FERRO ;
2. SCALA DI COLLEGAMENTO TRA VIA RUPI COMUNALI E PIAZZA STRACCA;
3. VIA RUPI COMUNALI - PARTE ALTA;
4. MURO "D";
5. VERSANTE "2";
6. MURO "C";
7. VERSANTE "1";
8. MURO "B";
9. MURO "F";
10. MURO "A";
11. COPERTURA DELL'AREA ARCHEOLOGICA ;
12. MURO "G" - AREA ARCHEOLOGICA;
13. VERSANTE "0" - AREA DI ACCESSO ALL'AREA ARCHEOLOGICA;
14. AREA ARCHEOLOGICA - PAVIMENTAZIONI IN LATERIZIO;
15. SCALA "A" - SCALA IN MURATURA - SCALINI IN PIETRA A DUE RAMPE
16. SCALA "C" - SCALA IN MURATURA E SCALINI IN LATERIZIO;
17. AREA ARCHEOLOGICA - SACELLO MEDIEVALE, STRUTTURE MURARIE - PARTE BASSA;
18. AREA ARCHEOLOGICA - SACELLO MEDIEVALE, STRUTTURE MURARIE - PARTE ALTA

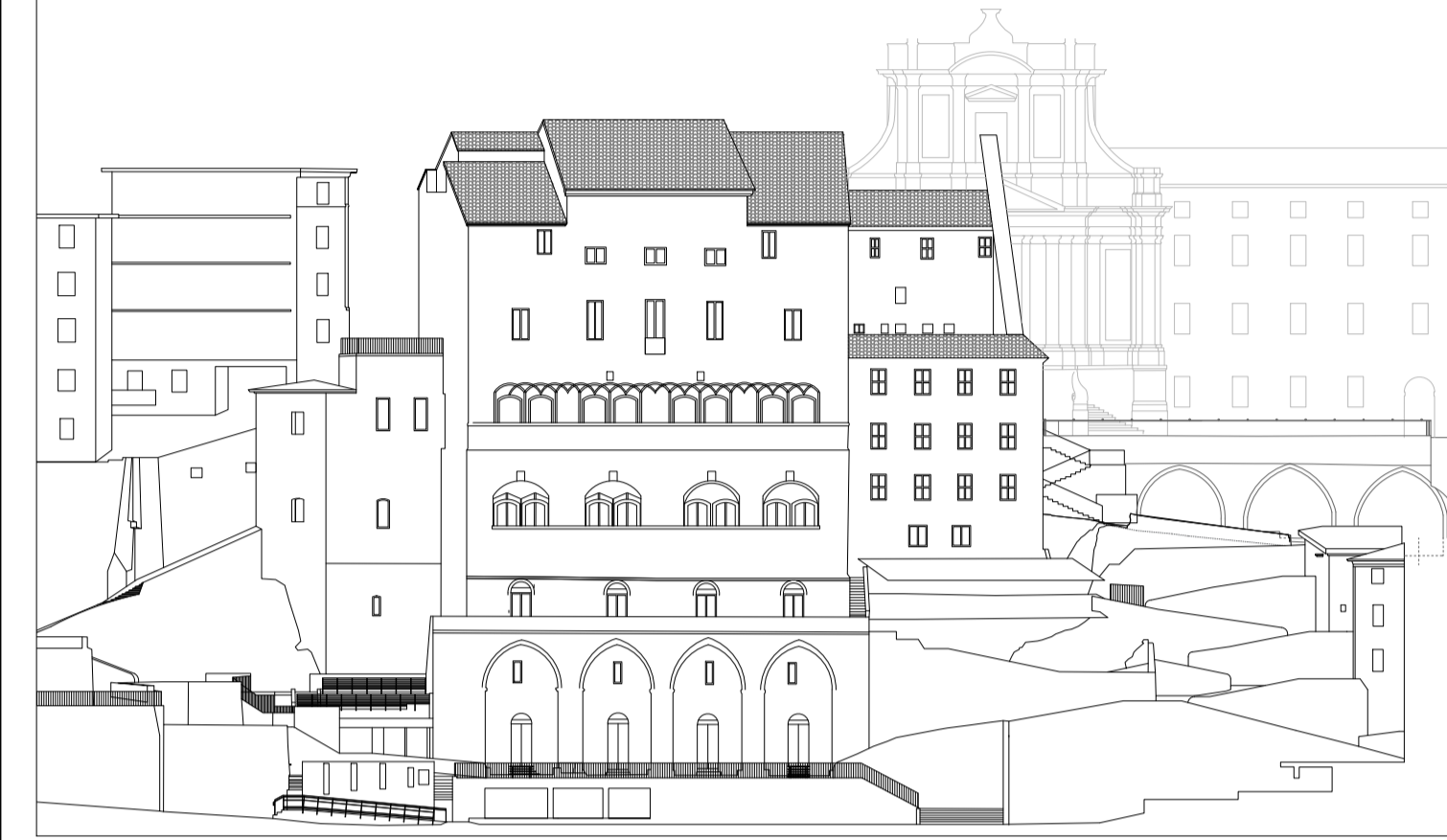
LEGENDA

QUOTA sim
+99.99
AREA DI RIFERIMENTO - LOTTO 2
VIA RUPI COMUNALI E AREA ARCHEOLOGICA DEL SACELLO MEDIEVALE

- Pavimentazione in porfido - recupero
- Pavimentazione in porfido - nuovo
- Pavimentazione in laterizi
- Pavimentazione in ghiaia/acciotolato
- Pavimentazione in legno composto
- Terreno consolidato (spritzbeton) - finitura in intonaco di calce naturale
- Pietra chiara - recupero
- Muratura in laterizi - pulitura
- Muratura in laterizi - completamento/profilatura
- Completamento superficiale - copertina di protezione
- Copertura - pannelli tipo Alucobond specchianti



INQUADRAMENTO_Prospetto Scala 1:500



NOTE
TUTTE LE QUOTE DEVONO ESSERE VERIFICATE IN CANTIERE
LE QUOTE SONO RIFERITE ALLA QUOTA 0.00 CORRISPONDENTE AL LIVELLO DEL MARE

COMUNE DI ANCONA

ITI WATERFRONT DI ANCONA 3.0 - POR FERS MARCHE 2014-20 - ASSE 6 - AZ. 16.1
PERCORSO ARCHEOLOGICO PALAZZO DEGLI ANZIANI-SACELLO MEDIEVALE PIAZZALE DANTE ALIGHIERI- CASA DEL CAPITANO. RESTAURO E VALORIZZAZIONE CAPISALDI STORICI E SPAZI APERTI.

Progetto Esecutivo	
Responsabile Unico del Procedimento Arch. Claudio Centanni	
Progettazione architettonica ABDR Architetto Associati Mondani Rosciani Architetti Associati	
Progettazione strutturale Studio di Ingegneria Talavi Piazza Canonici, 11 - 60121 Ancona	 Dott. Ing. MAURIZIO TALAVI Ordine Ingegneri Marche n. 220
Progettazione impianti SIGEA srl Via C. Battisti, 1 - 60022 Camerino (MC)	 Dott. Ing. ELIO OTTAVIANI Ordine Ingegneri Marche n. 220
Coordinatore della sicurezza in fase di progettazione Mondani Rosciani Architetti Associati	 Dott. Ing. GIAN PAOLO ROSCIANI Ordine Ingegneri Marche n. 220
Consulenti Architettura Dott.ssa Chiara Cesarelli - Geologo Dott. Maurizio Maimero, S.p.A. - Geologo Dott. Maurizio Maimero, S.p.A.	

Elaborato	Fase	Ambito	Tipologia	elaborato N.	elaborato
Prospetto Frontale - Progetto					
			E	GE	PR 111
Data di emissione	Data revisione	N. Revisione	Scala	Quota	Area
Marzo 2022	Aprile 2022	REV 01	1:100		
				Redazione progetto	Redazione elaborato
					Verifica elaborati