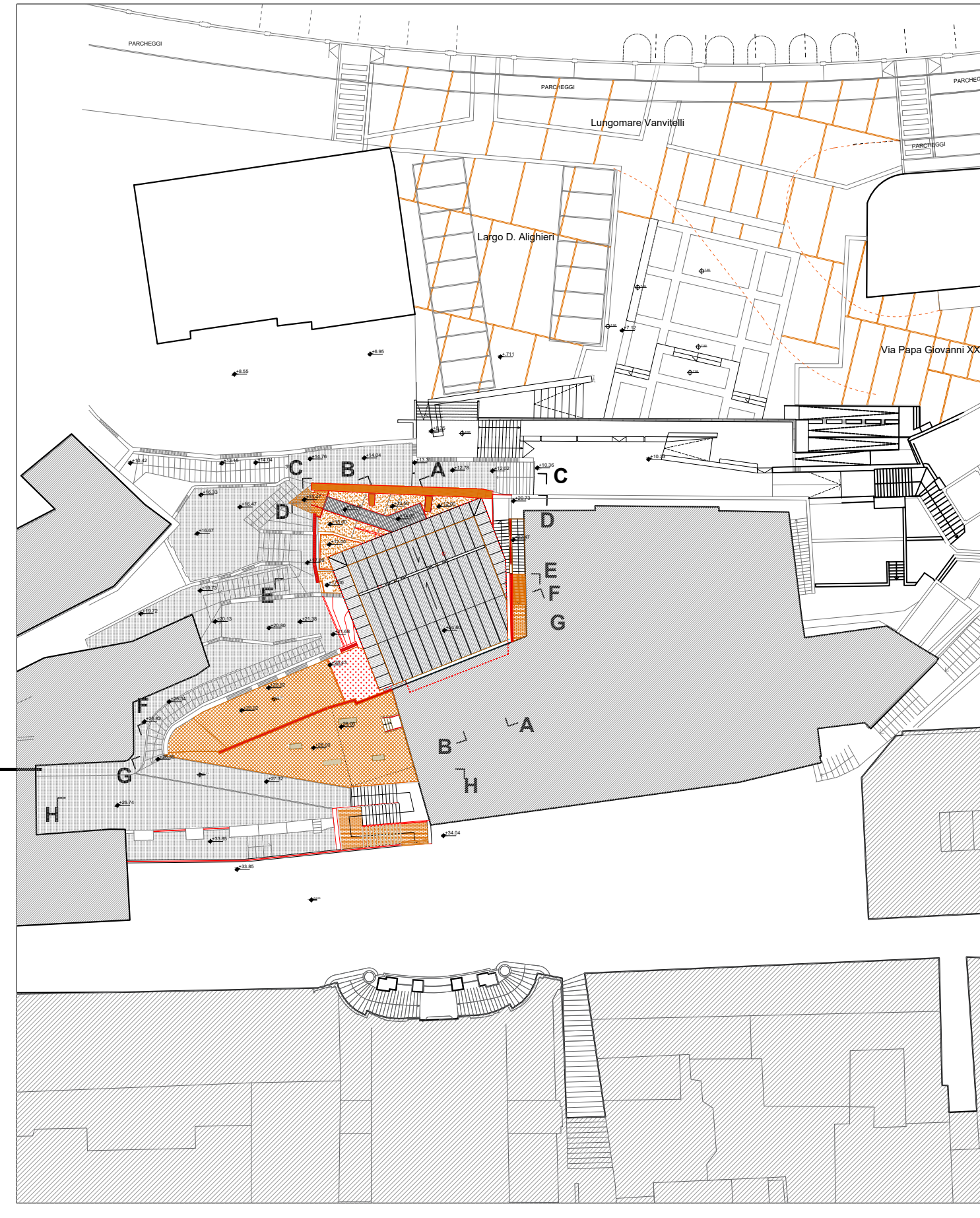
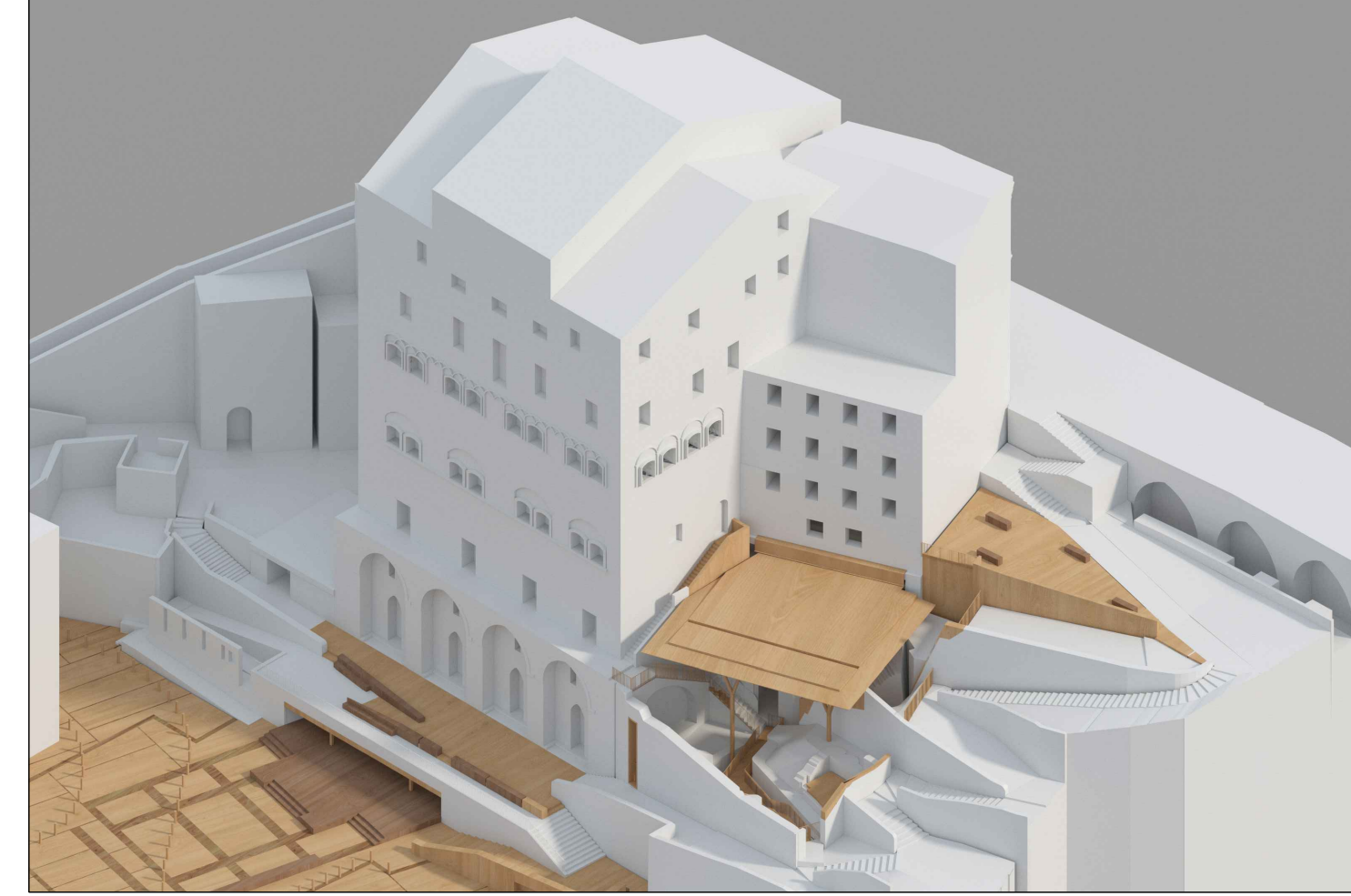


1 Pianta Q +34.00 m
Scala 1:50



- LEGENDA**
- | | |
|--|---|
| [P01] Pavimentazione in porfido - recupero | [M01] Muratura in laterizi - pulitura/ristilatura |
| [P02] Pavimentazione in porfido - nuovo | [M02] Muratura in pietra - pulitura/ristilatura |
| [P03] Pavimentazione in laterizi | [M03] Muratura in laterizi - completamento/profilatura ancoraggio su muratura esistente |
| [P04] Pavimentazione in ghiaia/accottolito | [M04] Completamento superficiale - copertina di protezione in calce naturale |
| [P05] Pavimentazione in ghiaia stabilizzata | [C01] Copertura - pannelli tipo Alucobond specchianti |
| [P06] Pavimentazione in legno composito ecologico | [C02] Copertura - pannelli tipo Alucobond grigio |
| [P07] Terreno consolidato (spritzbeton) - finitura in intonaco di calce naturale | [OF] Opere in Ferro - Acciaio Zincato Verniciato |
| [P08] Elementi in pietra | |

- SIMBOLI GRAFICI**
- | | | | |
|-------|----------------------------------|-----------------------|--------------------|
| 29.99 | QUOTA PAVIMENTO FINITO | IDENTIFICAZIONE OPERE | NUMERO DETTAGLIO |
| 29.99 | QUOTA ESTRADOSSO RUSTICO | SEZIONI - PROSPETTI | BIQUADRO DETTAGLIO |
| 29.99 | QUOTA SEZIONE PAVIMENTO FINITO | | NUMERO TAVOLA |
| 29.99 | QUOTA SEZIONE ESTRADOSSO RUSTICO | | |

NOTE

N. B. TUTTE LE QUOTE DEVONO ESSERE VERIFICATE IN CANTIERE

COMUNE DI ANCONA

ITI WATERFRONT DI ANCONA 3.0 - POR FERS MARCHE 2014-20 - ASSE 6 - AZ. 16.1
PERCORSO ARCHEOLOGICO PALAZZO DEGLI ANZIANI-SACELLO MEDIOEVALE PIAZZALE DANTE ALIGHIERI-CASA DEL CAPITANO. RESTAURO E VALORIZZAZIONE CAPISALDI STORICI E SPAZI APERTI.

Progetto Esecutivo

Responsabile Unico del Procedimento: Arch. Claudio Certarini

Progettazione architettonica: ABRAR Architetto Associati (Prof. Arch. Paolo Deodato, Arch. Filippo Raimondo, Mondani Roscani Architetto Associati, Consorzio professionale Ing. Arch. M. Roscani)

Progettazione strutturale: Studio di Ingegneria Talevi (Ingegnere Ingegnere Paolo Talevi, Ingegnere Ingegnere Maurizio Talevi)

Progettazione impianti: SIGEA srl (Ing. Elio Ottaviani)

Coordinatore della sicurezza in fase di progettazione: Mondani Roscani Architetto Associati (Arch. Gian Paolo Roscani)

Consulenti: Archeologo Dott.ssa Chiara Ceserani - Geologo Dott. Maurizio Maiorano

Elaborato: Fase: AR (Post Operam) E (Elaborato) PL (Verificato) 204

Data di emissione	Data revisione	N. Revisione	Scala	Quota	Area	Redazione progetto	Revisione elaborato	Verifica elaborati
Marzo 2022	Maggio 2022	REV 02	1:50					