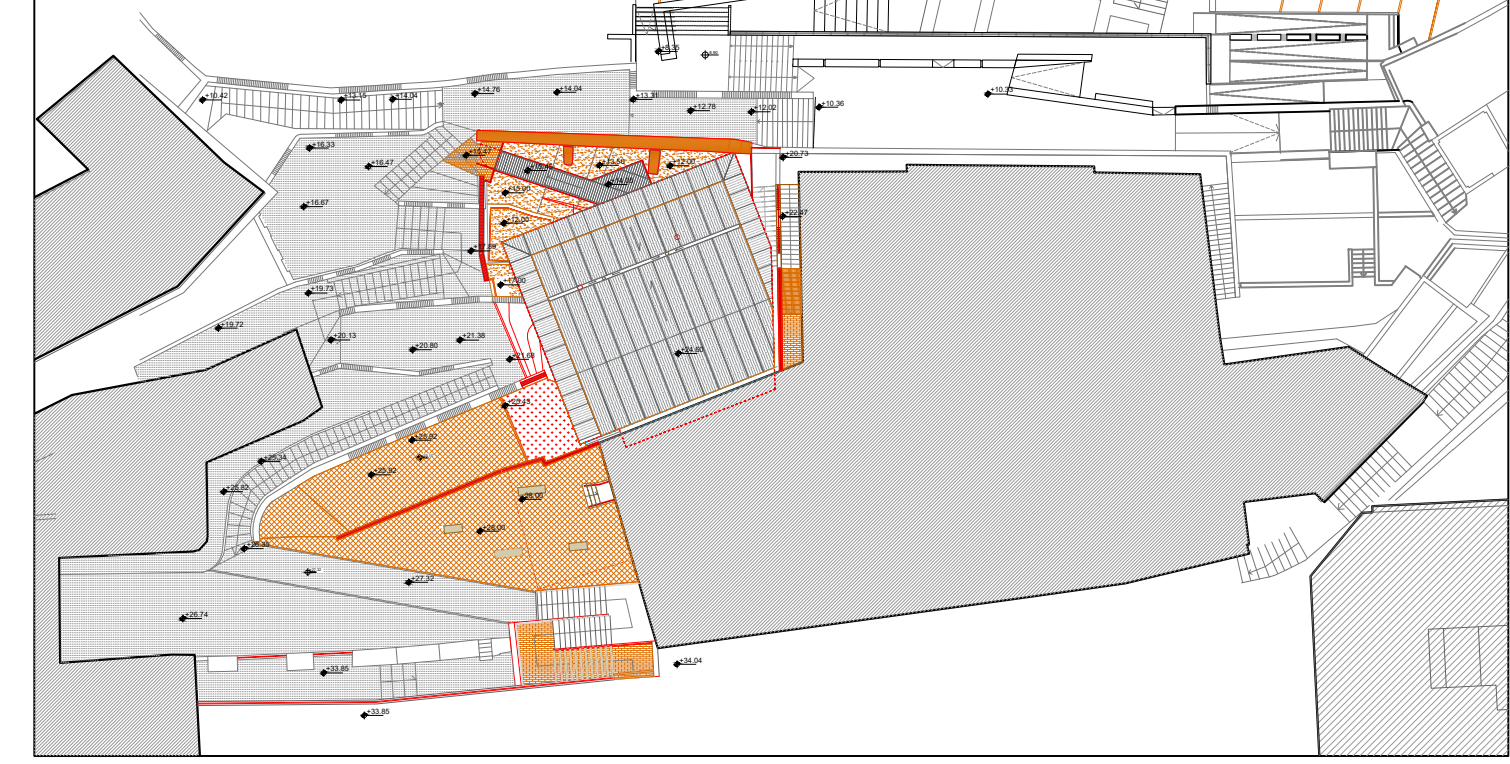


INQUADRAMENTO - Scala 1:500




MATERIALI/LAVORAZIONI

STRUTTURE IN ELEVAZIONE - ARCHITETTONICO


- M01 Muratura in laterizi - pulitura/ristilatura
- M01 Muratura in pietra - pulitura/ristilatura
- M02 Muratura in laterizi - completamento/riprofilatura ancoraggio su muratura esistente
- M03 Completamento superficiale - copertina di protezione in calce naturale
- C01 Copertura - pannelli tipo Alucobond specchianti
- C02 Copertura - pannelli tipo Alucobond grigio

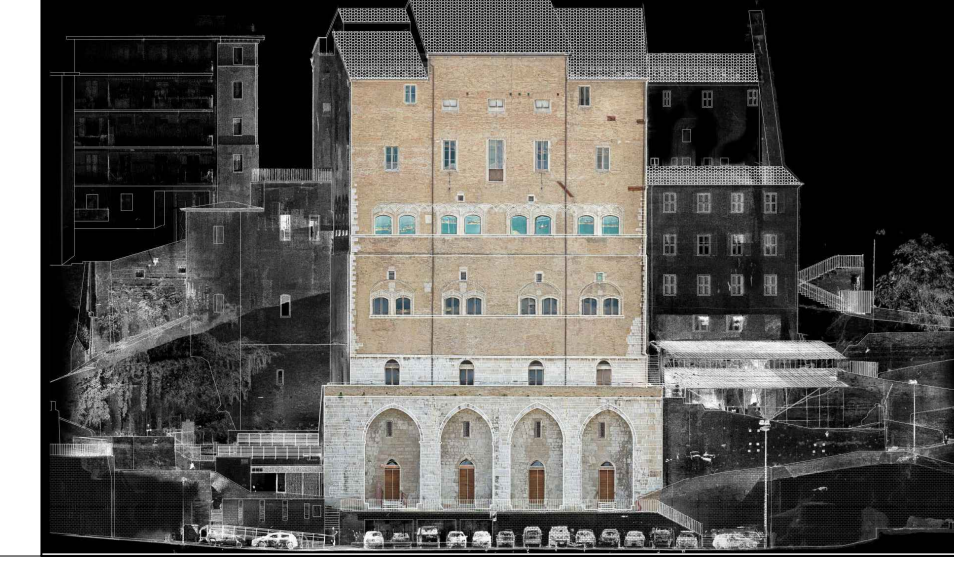
NOTE

N.B. TUTTE LE QUOTE DEVONO ESSERE VERIFICATE IN CANTIERE



COMUNE DI ANCONA





ITI WATERFRONT DI ANCONA 3.0 - POR FERS MARCHE 2014-20 - ASSE 6 - AZ 16.1
 PERCORSO ARCHEOLOGICO PALAZZO DEGLI ANZIANI-SACELLO MEDIOEVALE PIAZZALE DANTE ALIGHIERI- CASA DEL CAPITANO. RESTAURO E VALORIZZAZIONE CAPISALDI STORICI E SPAZI APERTI.

Progetto Esecutivo

Responsabile Unico del Procedimento: Arch. Claudio Centanni

Progettazione architettonica: ABDR Architetto Associati s.r.l. (Prof. Arch. Michele Beccu, Prof. Arch. Paolo Desideri, Arch. Gian Paolo Rosciani, Ing. Arch. M. Rosciani)

Progettazione strutturale: Studio di Ingegneria Talenti (Ing. Maurizio Talenti)

Progettazione impianti: SIGEA srl (Ing. Elio Ottaviani)

Coordinatore della sicurezza in fase di progettazione: Mondani Rosciani Architetti Associati (Arch. Gian Paolo Rosciani)

Consulenti: Archeologo Dott.ssa Chiara Cesaretti - Geologo Dott. Maurizio Mainiero

Elaborato		Fase		Ambito		Tipo elaborati		N. elaborato	
Prospecto Frontale - Lato Ovest		E	AR	PR	205				
Data di emissione	Data revisione	N. Revisione	Scala	Quota	Area	Redazione progetto	Redazione elaborato	Verifica elaborato	
Marzo 2022	Aprile 2022	REV 01	1:50						