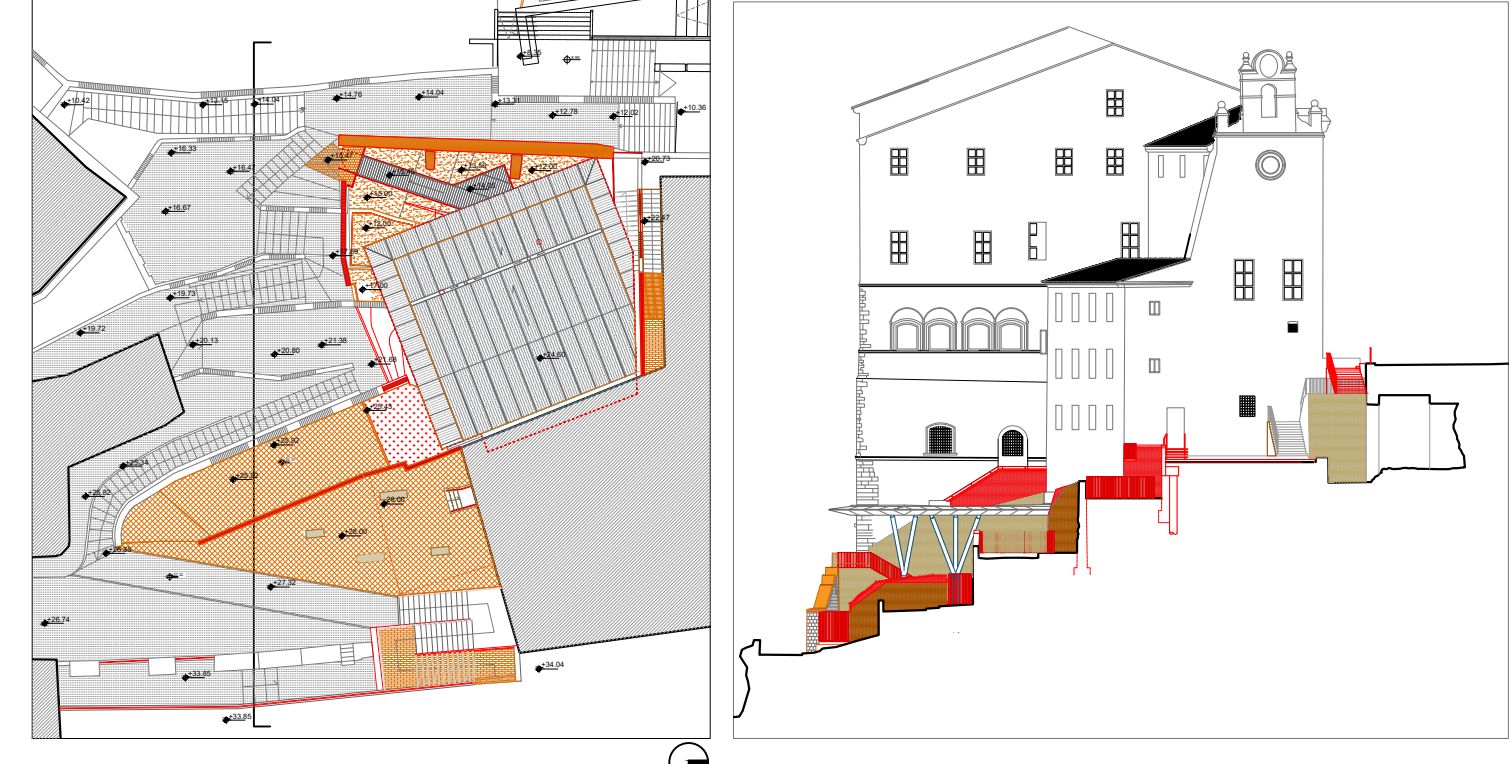


INQUADRAMENTO - Scala 1:500




**MATERIALI/LAVORAZIONI**


STRUTTURE IN ELEVAZIONE - ARCHITETTONICO	M03
M01 Muratura in laterizi - pulitura/ristilatura	Completamento superficiale - copertina di protezione in calce naturale
M02 Muratura in pietra - pulitura/ristilatura	C01 Copertura - pannelli tipo Alucobond specchianti
M03 Muratura in laterizi - completamento/riprofilatura ancoraggio su muratura esistente	C02 Copertura - pannelli tipo Alucobond grigio
	OF Opere in Ferro Acciaio Zincato Verniciato progressivo

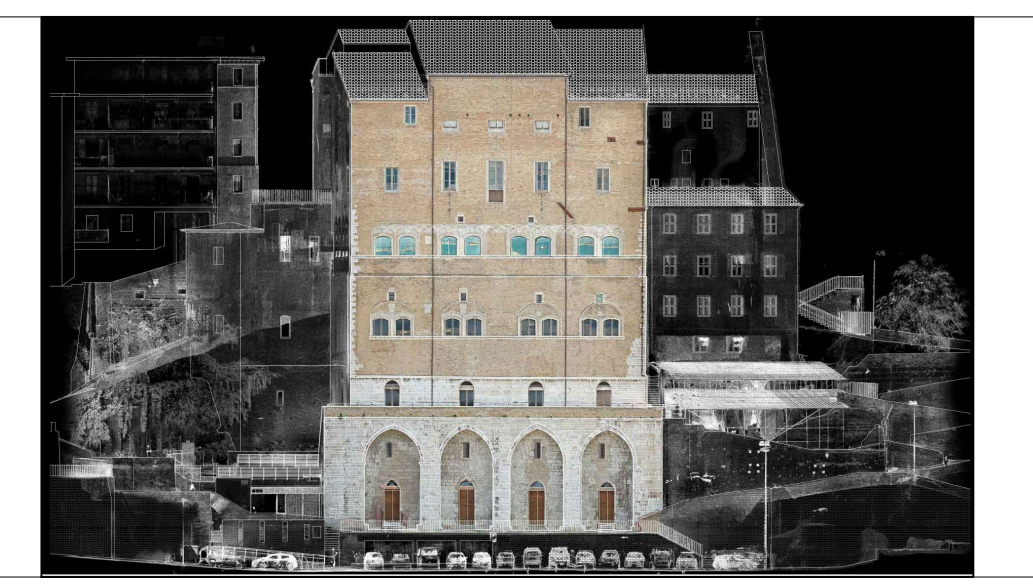
**NOTE**

N.B. TUTTE LE QUOTE DEVONO ESSERE VERIFICATE IN CANTIERE



## COMUNE DI ANCONA





ITI WATERFRONT DI ANCONA 3.0 - POR FERS MARCHE 2014-20 - ASSE 6 - AZ 16.1  
PERCORSO ARCHEOLOGICO PALAZZO DEGLI ANZIANI-SACELLO MEDIOEVALE PIAZZALE DANTE ALIGHIERI- CASA DEL CAPITANO. RESTAURO E VALORIZZAZIONE CAPISALI STORICI E SPAZI APERTI.

**Progetto Esecutivo**

Responsabile Unico del Procedimento: Arch. Claudio Centanni

Progettazione architettonica: ABDR Architetto Associati s.r.l. (Prof. Arch. Michele Beccu, Prof. Arch. Paolo Desideri, Mondani Roscari Architetto Associati, Ing. Arch. M. Roscari)

Progettazione strutturale: Studio di Ingegneria Talvi (Ing. Maurizio Talvi)

Progettazione impianti: SIGEA srl (Ing. Elio Ottaviani)

Coordinatore della sicurezza in fase di progettazione: Mondani Roscari Architetto Associati (Arch. Gian Paolo Roscari)

Consulenti: Archeologo Dott.ssa Chiara Cesarelli - Geologo Dott. Maurizio Mainiero

**Prospetto Laterale - Lato Sud**

Elaborato	Fase	Ambito	Tipo elaborati	N. elaborato
	E	AR	PR	206

Data di emissione	Data revisione	N. Revisione	Scala	Quota	Redazione progetto	Redazione elaborato	Verifica elaborati
Marzo 2022	Aprile 2022	REV 01	1:50				