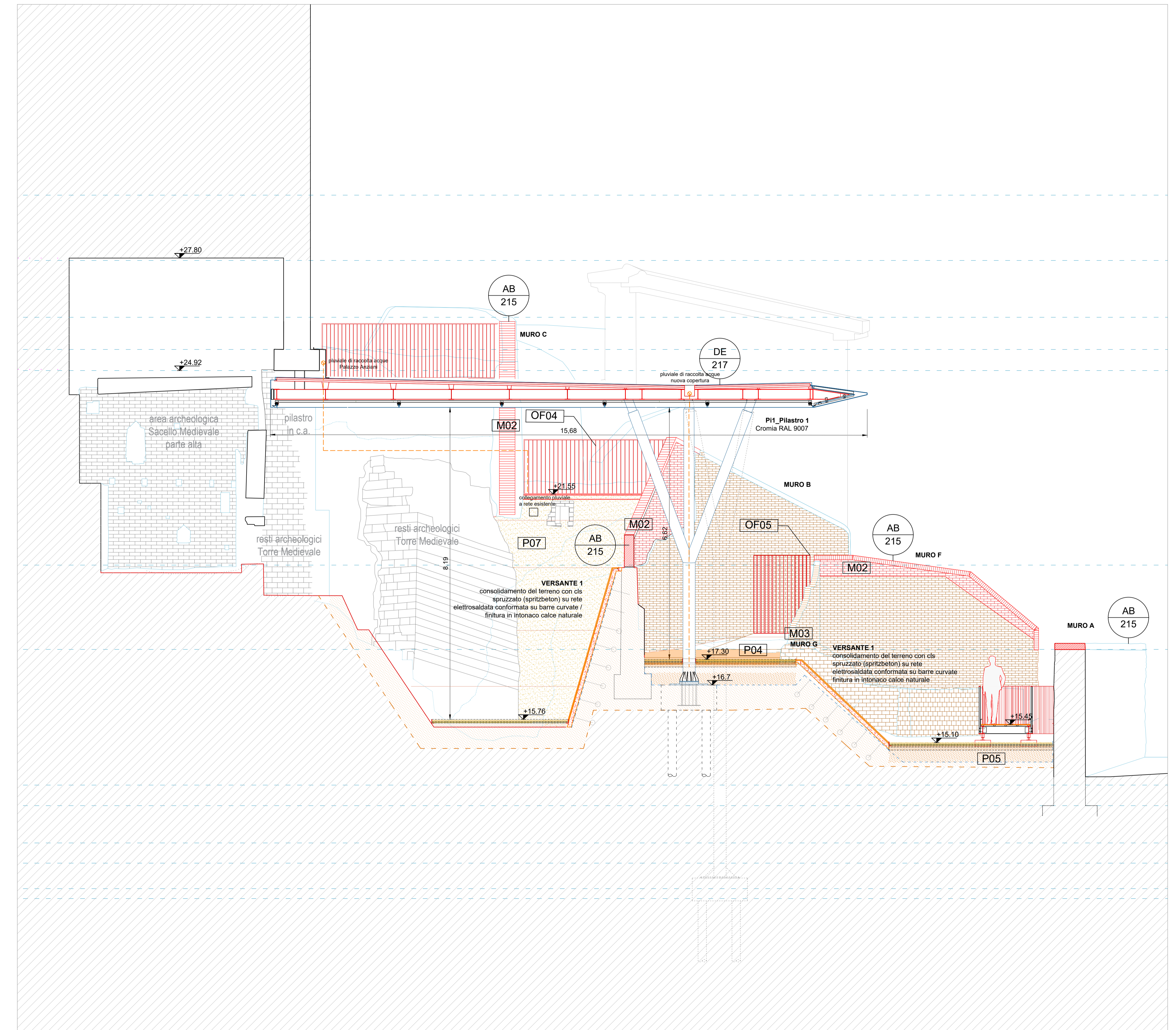
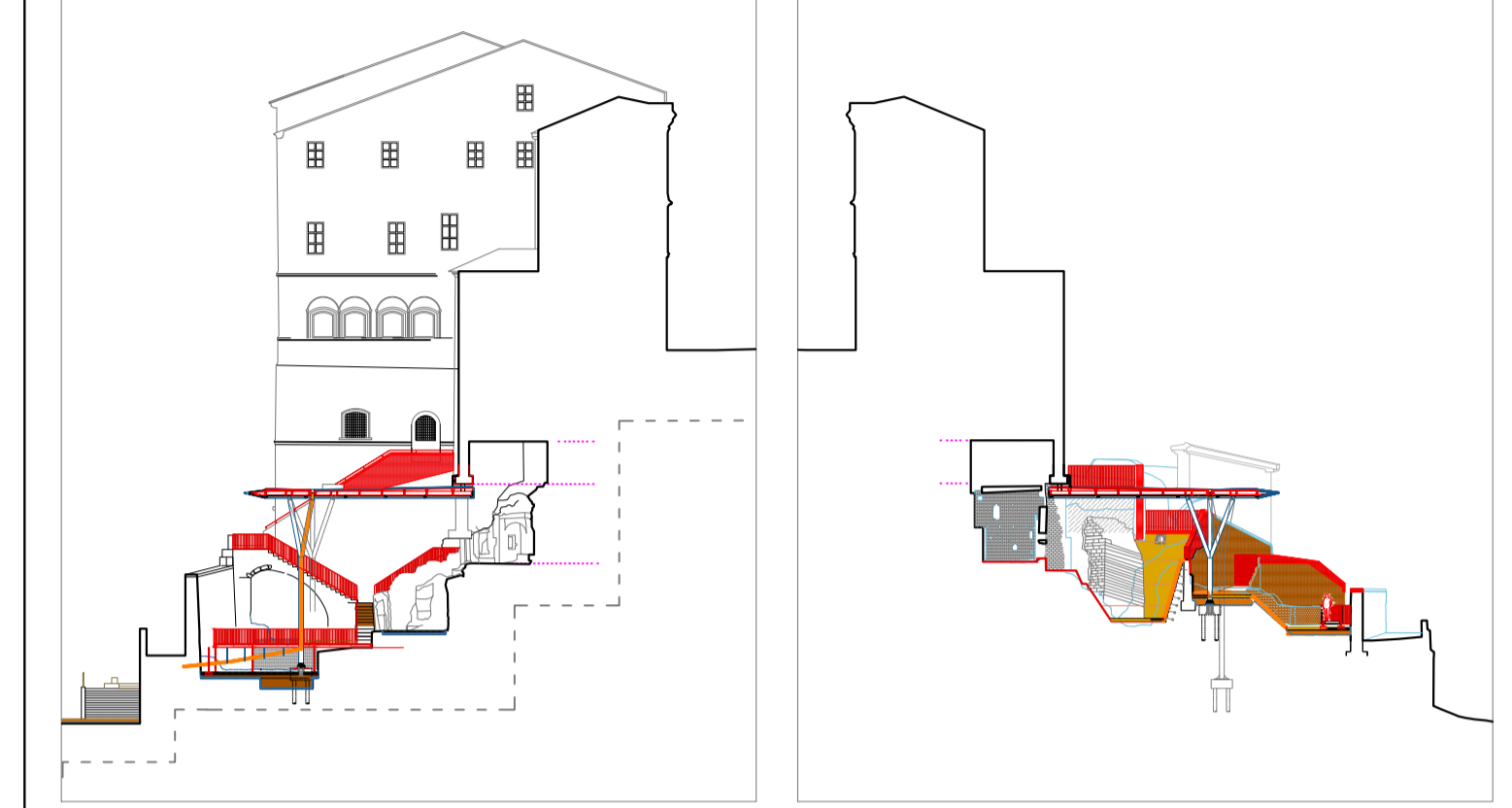
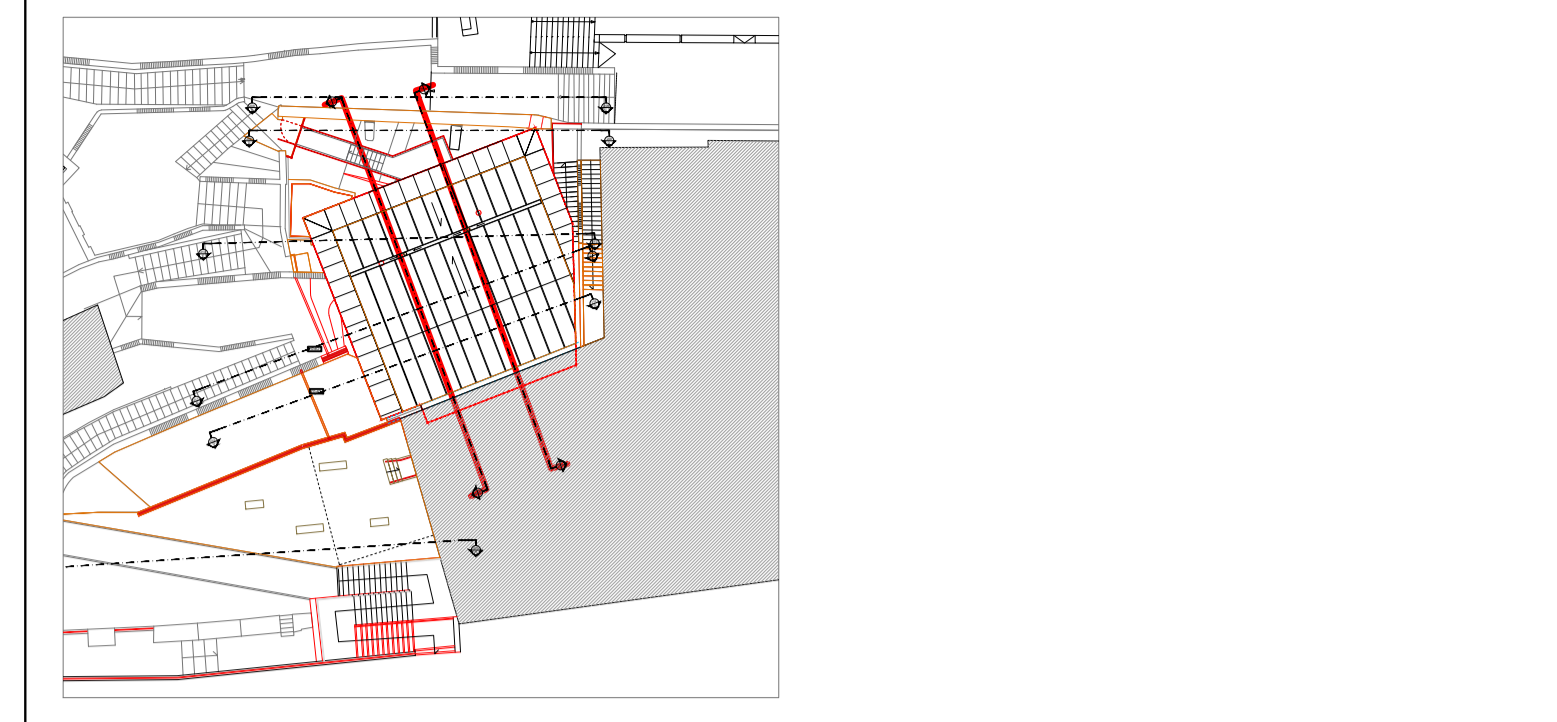


1 Sezione A
Scala 1:50



2 Sezione B
Scala 1:50



- LEGENDA**
- STRUTTURE IN ELEVAZIONE - ARCHITETTONICO**
- [M01] Muratura in laterizi - pittura/rifinitura
 - [M02] Muratura in pietra - pittura/rifinitura
 - [M03] Muratura in laterizi - completamento/profilatura ancoraggio su muratura esistente
 - [OF01] Copertura - pannelli tipo Alucobond specchiati
 - [OF02] Copertura - pannelli tipo Alucobond grigio
 - [OF03] Opere in Ferro Acciaio Zincato Verniciato
 - [P01] Pavimentazione in porfido - recupero
 - [P02] Pavimentazione in porfido - nuovo
 - [P03] Pavimentazione in laterizi
 - [P04] Pavimentazione in ghiaia/accoppiato
 - [P05] Pavimentazione in ghiaia stabilizzata
 - [P06] Pavimentazione in legno composto ecologico
 - [P07] Terreno consolidato (spritzbeton)
 - [P08] finitura in intonaco di calce naturale

NOTE

N. B. TUTTE LE QUOTE DEVONO ESSERE VERIFICATE IN CANTIERE

COMUNE DI ANCONA

ITI WATERFRONT DI ANCONA 3.0 - POR FERS MARCHE 2014-20 - ASSE 6 - AZ. 10.1
PERCORSO ARCHEOLOGICO PALAZZO DEGLI ANZIANI-SACELLO MEDIEVALE PIAZZALE DANTE ALIGHIERI- CASA DEL CAPITANO. RESTAURO E VALORIZZAZIONE CAPISALI STORICI E SPAZI APERTI.

Progetto Esecutivo

Responsabile Unico del Procedimento Arch. Claudio Centani

Progettazione architettonica
ASDR Arch. Associati
Via della Vittoria, 14 - 60123 Ancona
Prof. Arch. Michele Becchi
Prof. Arch. Paolo Desideri
Arch. Gian Paolo Roscani
Giovane professionista
Ing. Arch. M. Roscani

Progettazione strutturale
Studio di Ingegneria Talenti
Piazza Garibaldi, 13 - 60123 Ancona
Ing. Maurizio Talenti

Progettazione impianti
SIGEA srl
Via C. Battini n.1 - 60022 Caserta (AN)
Ing. Elio Ottaviani

Coordinate della sicurezza in fase di progettazione
Mondatori Roscani Architetti Associati
Arch. Gian Paolo Roscani

Consulenti
Architologo Dott.ssa Chiara Cesarelli - Geologo Dott. Maurizio Mainiero - Relatore

Elaborato	Fase	Arto	Tip. elaborazione	N. elaborato
Sezione A - Sezione B		E	AR	SZ 207
Data di emissione	Data revisione	N. Revisione	Scala	Quote
Area	Redazione progetto	Redazione elaborato	Verifica	elaborato
Marzo 2022	Maggio 2022	REV 02	1:50	