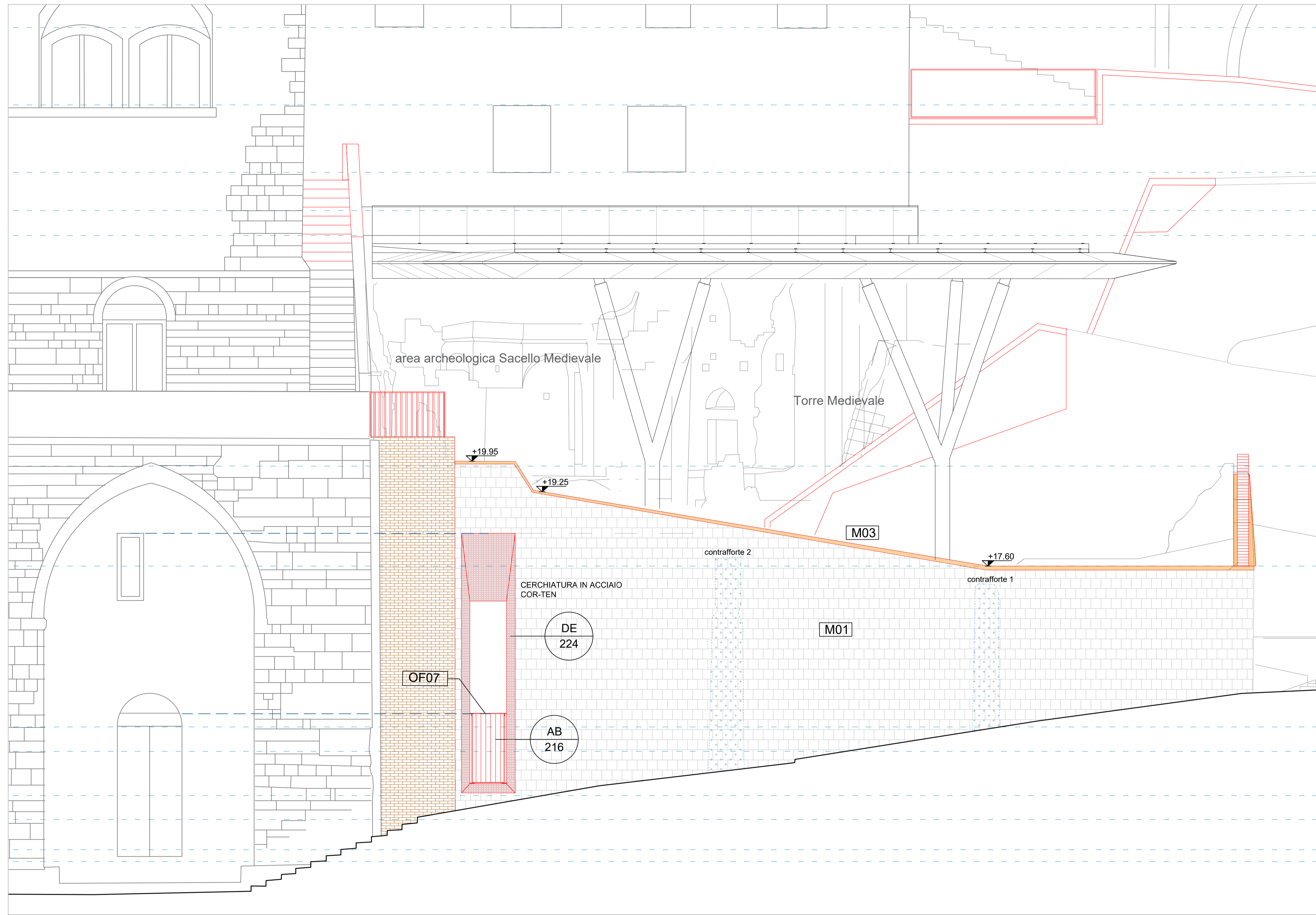
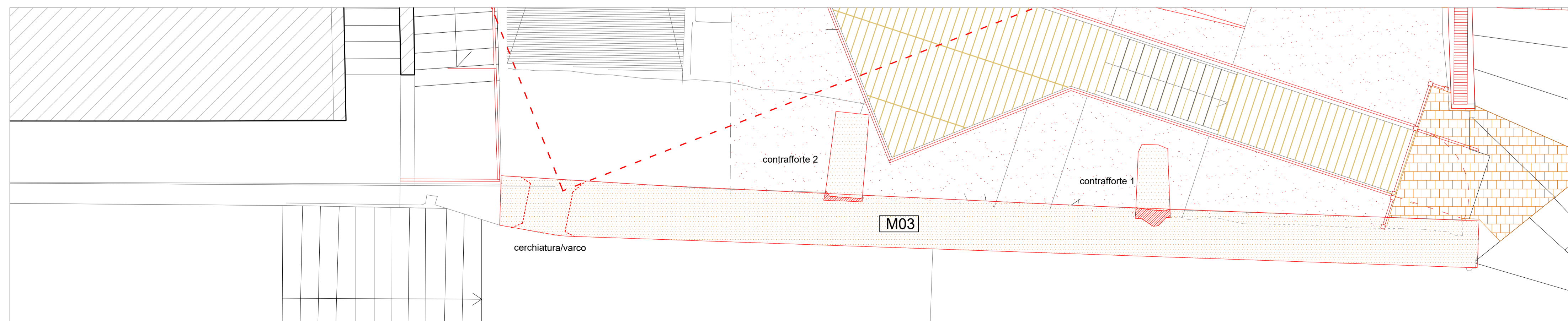


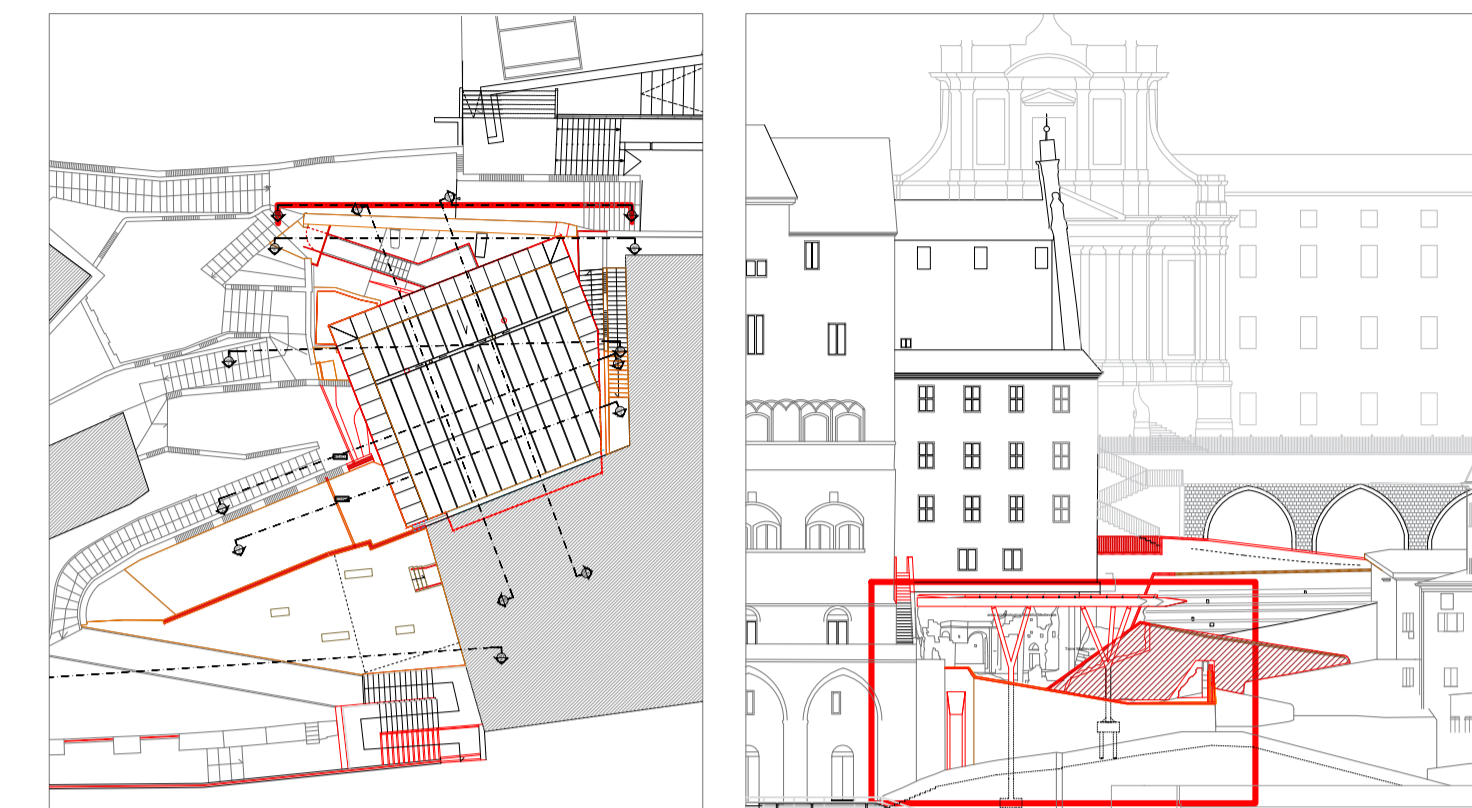
1 Cerchiatura-Varco  
Scala 1:20



2 Muro A  
Scala 1:50



3 Planimetria  
Scala 1:50



**LEGENDA**

**STRUTTURE IN ELEVAZIONE - ARCHITETTONICO**

M01	Muratura in laterizi - pulitura/ristrutturazione	P01	Pavimentazione in porfido - recupero
M02	Muratura in laterizi - completamento/ripulitura ancoraggio su muratura esistente	P02	Pavimentazione in porfido - nuovo
M03	Completamento superficiale - copertina di protezione in calce naturale	P03	Pavimentazione in laterizi
C01	Copertura - pannelli tipo Alucobond specchianti	P04	Pavimentazione in ghiaia/acciotolato
C02	Copertura - pannelli tipo Alucobond grigio	P05	Pavimentazione in ghiaia stabilizzata
OF	Opere in Ferro Acciaio Zincato Verniciato	P06	Pavimentazione in legno composito ecologico
AC	Acciaio COR-TEN	P07	Terreno consolidato (spritzbeton) - finitura in intonaco di calce naturale

**NOTE**

La carterizzazione in COR-TEN va verificata dimensionalmente in seguito alla lavorazione di Cerchiatura nel Muro A  
N.B. Il MURO A è rastremato nel suo sviluppo verticale

**COMUNE DI ANCONA**

ITI WATERFRONT DI ANCONA 3.0 - POR FERS MARCHE 2014-20 - ASSE 6 - AZ 16.1  
PERCORSO ARCHEOLOGICO PALAZZO DEGLI ANZIANI-SACELLO MEDIOEVALE PIAZZALE DANTE ALIGHIERI- CASA DEL CAPITANO. RESTAURO E VALORIZZAZIONE CAPISALI STORICI E SPAZI APERTI.

**Progetto Esecutivo**

Responsabile Unico del Procedimento: Arch. Claudio Centanni

Progettazione architettonica: A3DR (Prof. Arch. Michele Beccu, Prof. Arch. Paolo Desideri, Mondani Roscari Architetti Associati)

Progettazione strutturale: Studio di Ingegneria Talvati (Ing. Maurizio Talvati)

Progettazione impianti: SIGEA srl (Ing. Elio Ottaviani)

Coordinatore della sicurezza in fase di progettazione: Mondani Roscari Architetti Associati (Arch. Gian Paolo Roscari)

Consulenti: Archeologo Dott.ssa Chiara Cesarelli - Geologo Dott. Maurizio Mainiero

Elaborato	Fase	Ambito	Tipo elaborati	N. elaborato
Sezione C - Muro A	E	AR	SZ	208

Data di emissione	Data revisione	N. Revisione	Scala	Quota	Redazione progetto	Redazione elaborato	Verifica elaborati
Marzo 2022	Maggio 2022	REV 02	1:50				