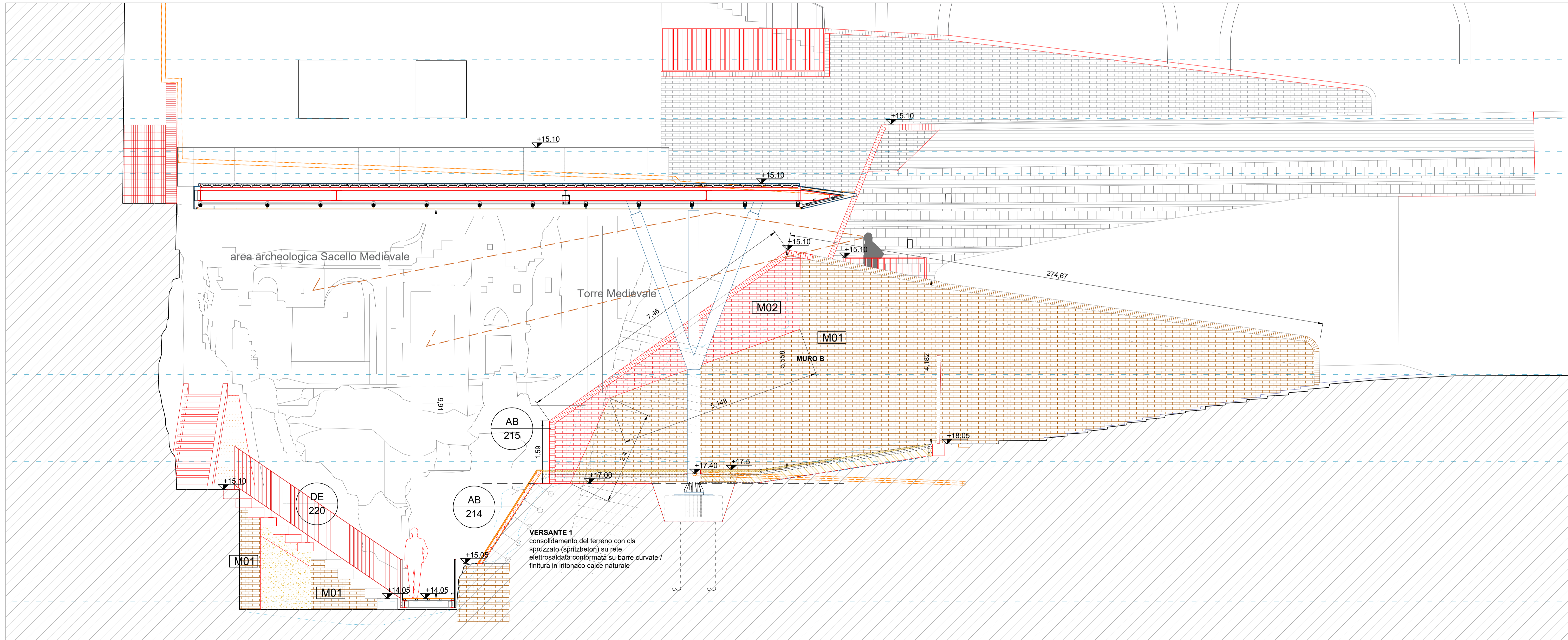
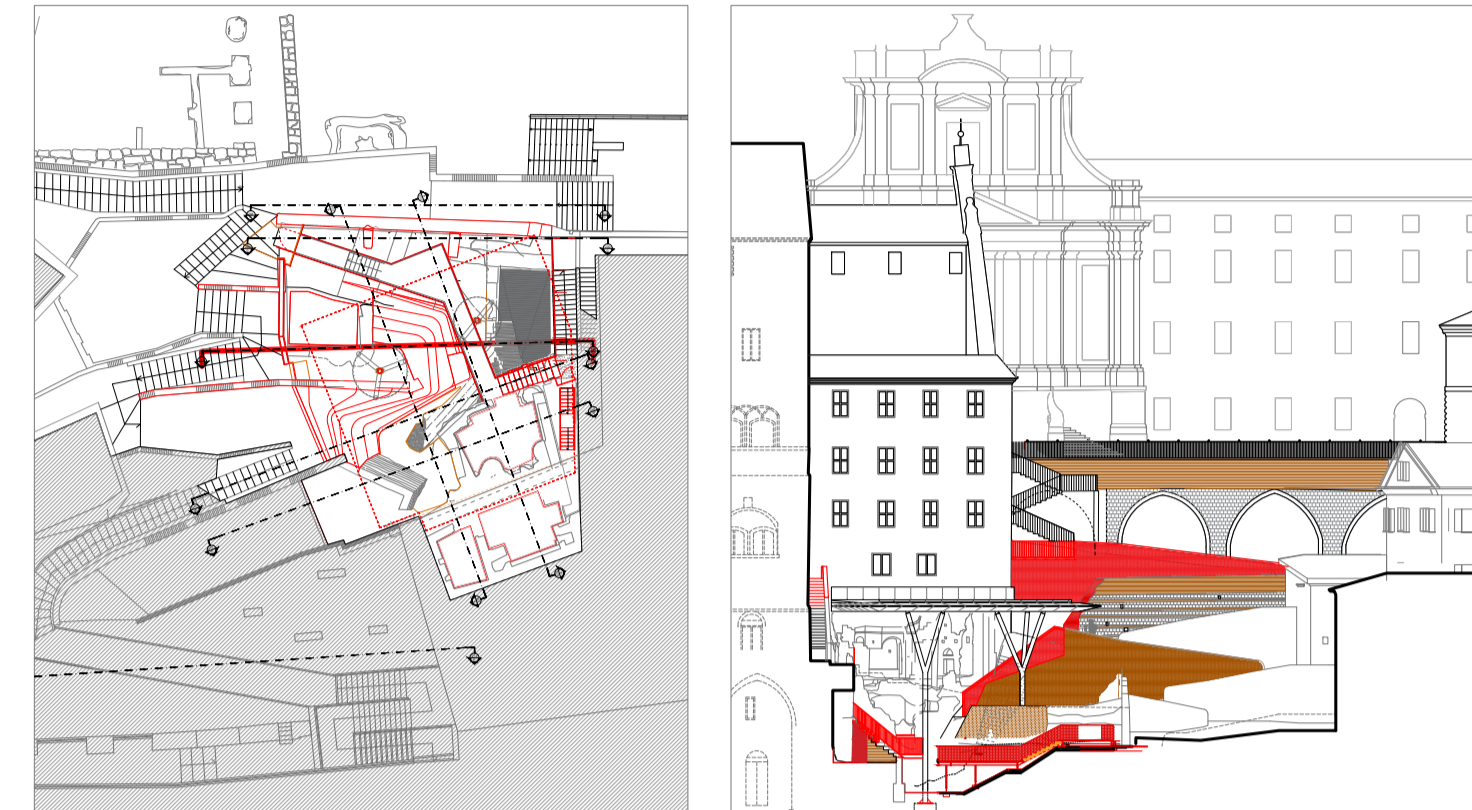


1 Planimetria
Scala 1:50



2 Sezione E - Muro B
Scala 1:50



LEGENDA

STRUTTURE IN ELEVAZIONE - ARCHITETTONICO

M01	Muratura in laterizi - pulitura/ristrutturazione	P01	Pavimentazione in porfido - recupero
M02	Muratura in laterizi - completamento/riprofilatura ancoraggio su muratura esistente	P02	Pavimentazione in porfido - nuovo
M03	Completamento superficiale - copertina di protezione in calce naturale	P03	Pavimentazione in laterizi
C01	Copertura - pannelli tipo Alucobond specchianti	P04	Pavimentazione in ghiaia/sciottolato
C02	Copertura - pannelli tipo Alucobond grigio	P05	Pavimentazione in ghiaia stabilizzata
OP	Opere in Ferro - Acciaio Zincato Verniciato	P06	Pavimentazione in legno composito ecologico
		P07	Terreno consolidato (spritzbeton) - finitura in intonaco di calce naturale

NOTE

N.B. TUTTE LE QUOTE DEVONO ESSERE VERIFICATE IN CANTIERE

COMUNE DI ANCONA

ITI WATERFRONT DI ANCONA 3.0 - POR FERS MARCHE 2014-20 - ASSE 6 - AZ 16.1
PERCORSO ARCHEOLOGICO PALAZZO DEGLI ANZIANI-SACELLO MEDIOEVALE PIAZZALE DANTE ALIGHIERI- CASA DEL CAPITANO. RESTAURO E VALORIZZAZIONE CAPISALDI STORICI E SPAZI APERTI.

Progetto Esecutivo

Responsabile Unico del Procedimento: Arch. Claudio Centanni

Progettazione architettonica: ANCIETTO MICHELE BECCU, Prof. Arch. Michele Beccu, Prof. Arch. Paolo Desideri, Mondani Roscari Architeti Associati, Arch. Gian Paolo Ruscari, Ing. Arch. M. Roscari

Progettazione strutturale: Studio di Ingegneria Talenti, Piazza Casar, 13 - 60121 Ancona, Ing. Maurizio Talenti

Progettazione impianti: SIGEA srl, Via C. Mattei 11 - 60022 Camerino (MC), Ing. Elio Ottaviani

Coordinatore della sicurezza in fase di progettazione: Mondani Roscari Architeti Associati, Arch. Gian Paolo Ruscari

Consulenti: Archeologo Dott.ssa Chiara Cesarelli - Geologo Dott. Maurizio Mainiero, Sp. Geo. Paolo Bellarmino

Elaborato	Fase	Ambo	Tipo elaborati	N. elaborato
Sezione E - Muro B	E	AR	SZ	210

Data di emissione	Data revisione	N. Revisione	Scala	Quota	Redazione progetto	Redazione elaborato	Verifica elaborato
Marzo 2022	Maggio 2022	REV 02	1:50				