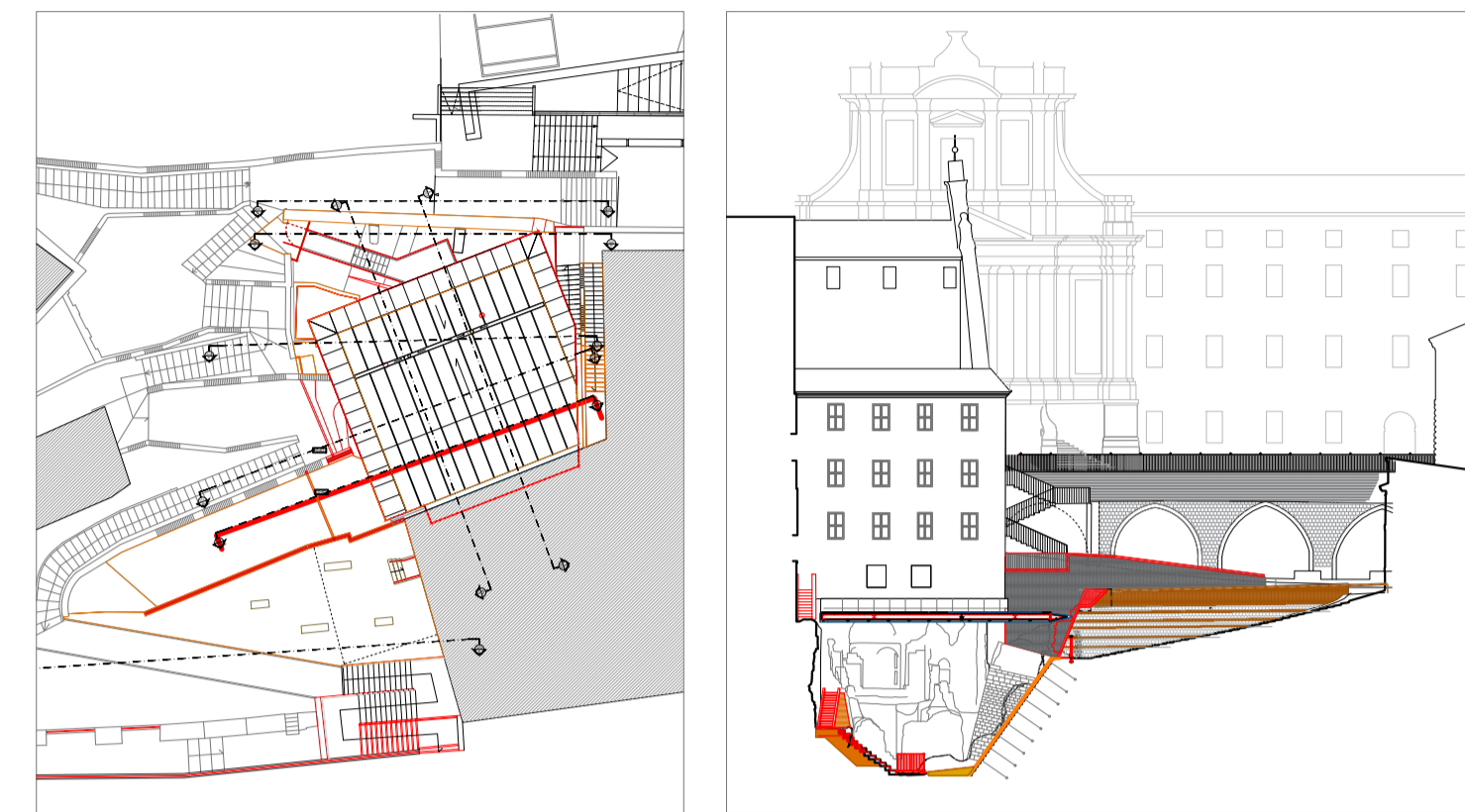


1 Sezione G - Muro D - Versante 2
Scala 1:50



- LEGENDA**
- STRUTTURE IN ELEVAZIONE - ARCHITETTONICO**
- M01 Muratura in laterizi - pulitura/ristilatura
 - M01 Muratura in pietra - pulitura/ristilatura
 - M02 Muratura in laterizi - completamento/riprofilatura ancoraggio su muratura esistente
 - M03 Completamento superficiale - copertina di protezione in calce naturale
 - C01 Copertura - pannelli tipo Alucobond specchianti
 - C02 Copertura - pannelli tipo Alucobond grigio
 - OF Opere in Ferro Acciaio Zincato Verniciato
- P01 Pavimentazione in porfido - recupero
 - P02 Pavimentazione in porfido - nuovo
 - P03 Pavimentazione in laterizi
 - P04 Pavimentazione in ghiaia/acciottolato
 - P05 Pavimentazione in ghiaia stabilizzata
 - P06 Pavimentazione in legno composito ecologico
 - P07 Terreno consolidato (spritzbeton) - finitura in intonaco di calce naturale

NOTE

COMUNE DI ANCONA

ITI WATERFRONT DI ANCONA 3.0 - POR FERS MARCHE 2014-20 - ASSE 6 - AZ 16.1
PERCORSO ARCHEOLOGICO PALAZZO DEGLI ANZIANI-SACELLO MEDIOEVALE PIAZZALE DANTE ALIGHIERI- CASA DEL CAPITANO. RESTAURO E VALORIZZAZIONE CAPISALDI STORICI E SPAZI APERTI.

Progetto Esecutivo

Responsabile Unico del Procedimento: Arch. Claudio Centanni

Progettazione architettonica
 ABDR Architetto Associati s.r.l. - Prof. Arch. Michele Beccu, Prof. Arch. Paolo Desideri
 Mondani Roscari Architetti Associati - Arch. Gian Paolo Roscari
 Viale della Vittoria, 14 - 60123 Ancona - Ing. Arch. M. Roscari

Progettazione strutturale
 Studio di Ingegneria Talenti - Ing. Maurizio Talenti
 Piazza Cesare, 13 - 60121 Ancona

Progettazione impianti
 SIGEA srl - Ing. Elio Ottaviani
 Via C. Battisti 1 - 60022 Camerota (AN)

Coordinatore della sicurezza in fase di progettazione
 Mondani Roscari Architetti Associati - Arch. Gian Paolo Roscari

Consulenti
 Archeologo Dott.ssa Chiara Cesarelli - Geologo Dott. Maurizio Maniero, S.p.A. - S.p.A. - S.p.A.

| Elaborato | Fase | Ambo | Tipo elaborati | N. elaborato |
|--|--------------------|---------------------|--------------------|--------------|
| Sezione G - Muro D - Versante 2 | E | AR | SZ | 212 |
| Data di emissione | Data revisione | N. Revisione | Scala | Quota |
| Marzo 2022 | Maggio 2022 | REV 02 | 1:50 | |
| | Redazione progetto | Redazione elaborato | Verifica elaborato | |